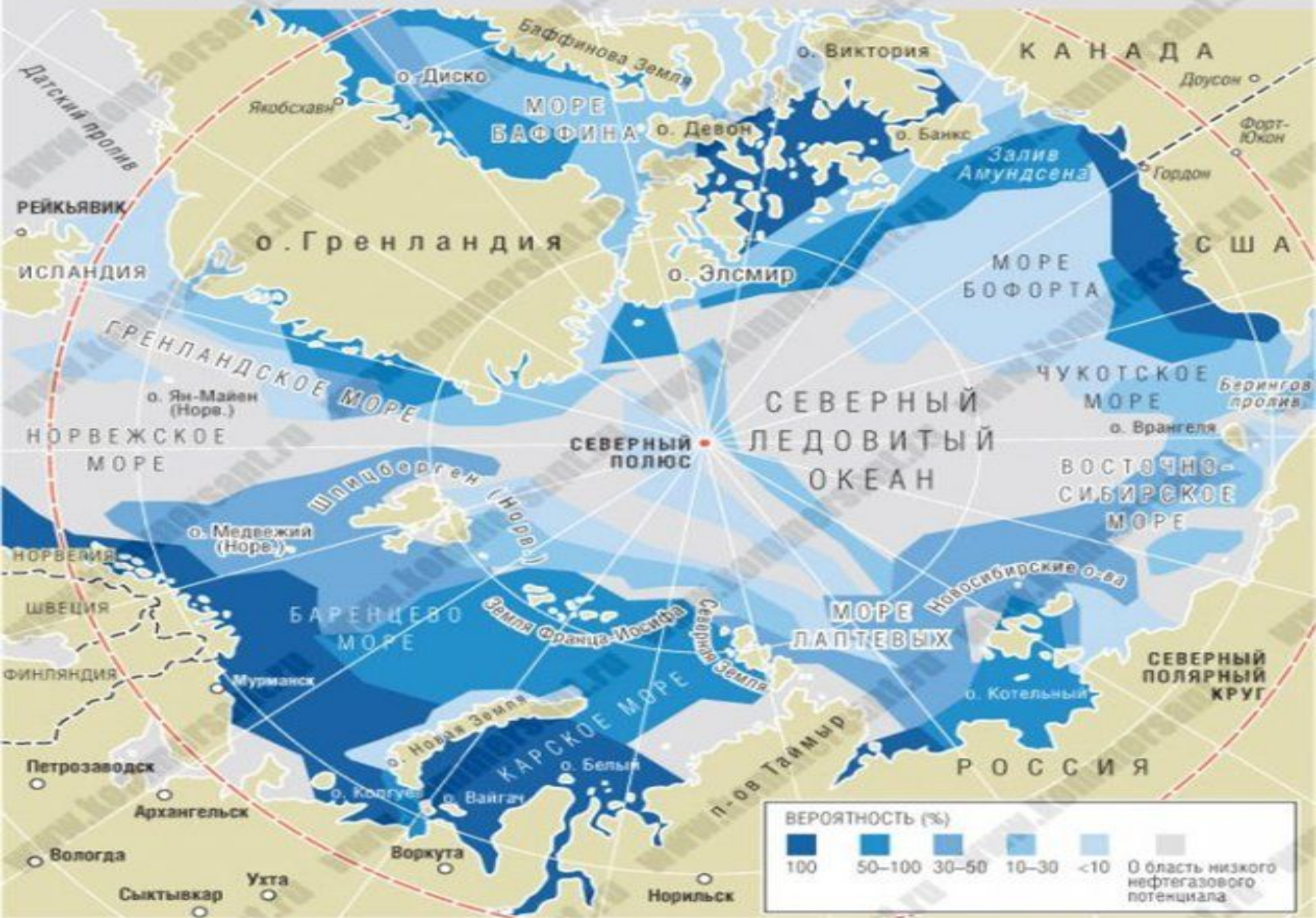


# Арктика-стратегия будущего





# Вероятное расположение месторождений нефти и газа в Арктике





# Нефтяная лихорадка в Арктике

- Зоны разведки месторождений углеводородов
- Месторождения углеводородов
- Летняя граница дрейфующих льдов (приблизко на 2043)
- Новые морские пути

Тема: 1001-1002-1003  
 Иллюстрация: 1001-1002-1003  
 Автор: 1001-1002-1003  
 Год: 1001-1002-1003



**Северо-Западный проход**

**Северо-Восточный проход**



**Зона России**

**Зона Норвегии**

Новая морская граница, установленная 27 апреля

- Зоны возможного существования месторождений углеводородов
- Разведанные месторождения углеводородов





26 7 2007





'03 3 22

---

1кВтч электроэнергии - 0,35 м<sup>3</sup>

1кВтч электроэнергии - 221г.

Стоимость дизельного топлива 1т-25000руб.

Мощность турбины 2600кВт – 1ч

Какова мощность турбины в сутки, год?

Сколько тонн понадобится в год дизельного топлива?

Какова его стоимость?

---









**ШТОКМАНОВСКОЕ**

**ПРИРАЗЛОМНОЕ**