

Алексеева Светлана

# А р к т и к а

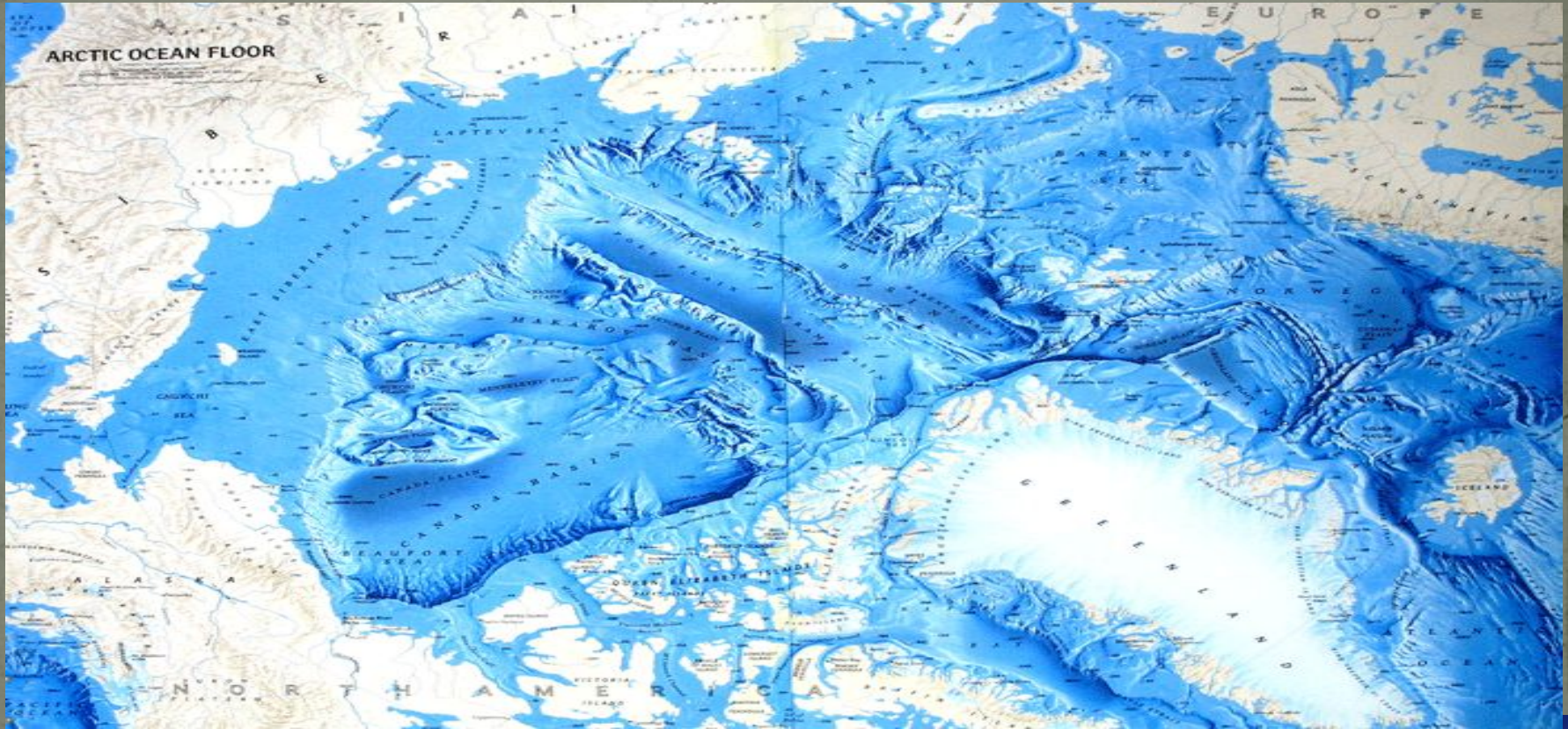
---

презентация

**Арктикой называют земли, лежащие под созвездием Большая Медведица, т. е. вокруг Северного полюса.**



Большая часть Северного Ледовитого океана в течение всего года покрыта льдами. Толщина однолетнего льда достигает **1.8 м**, многолетнего - **3 - 4 м**.



Арктика – край удивительной природы, край контрастов, царство снега и льда. Лишь кое-где на островах его нет. Суша промерзает на много метров в глубину.





**Климат в Арктике  
очень суровый.  
Ледяной и снежный  
покров держится  
почти весь год.**



**Зимой здесь -  
долгая полярная  
ночь. Солнце  
совсем не пока-  
зывается - темнота.**



**Ночь не мешает людям  
трудиться, а детям ходить в школу.**



Зима суровое время года. Температура понижается до **-40** и ниже, дуют сильные ураганные ветры, часты бураны.



Иногда возникают удивительной красоты полярные сияния.





Летом в Арктике –  
полярный день.  
Несколько месяцев  
круглые сутки светло,  
но не тепло.



Температура лишь на  
несколько градусов  
выше **0**.

# Животный мир Арктики



морж

**Самый крупный наземный хищник.**

**белые медведи**



В просторах океана живут киты. Обживать арктические пустыни дерзают немногие виды животных - белые медведи, песцы, лемминги. На прибрежных скалах летом собираются несчетные множества птиц - их крикливые скопления заслужили меткое название: птичьи базары. Всех этих птиц кормит море. А в море живут различные рачки и рыбы.





**Белый медведь хорошо  
плавает, ныряет.**



**Основная пища –  
тюлени, но ест рыбу,  
падаль, песцов, моржат.**



Детёныши тюленей —  
бельки.



белуха





# Что помогает выжить животным в Арктике?

- Толстый слой жира.
- Густая тёплая шерсть у зверей, пух у птиц.
- Широкие лапы у зверей.
- Окраска меха.
- Сезонные передвижения.
- Близость моря и пищи.

Помогают передвигаться людям  
на севере друзья - собаки.







**белые медведи**

**овцебык**



К о н е ц