



Старый снег залежался, не тает.

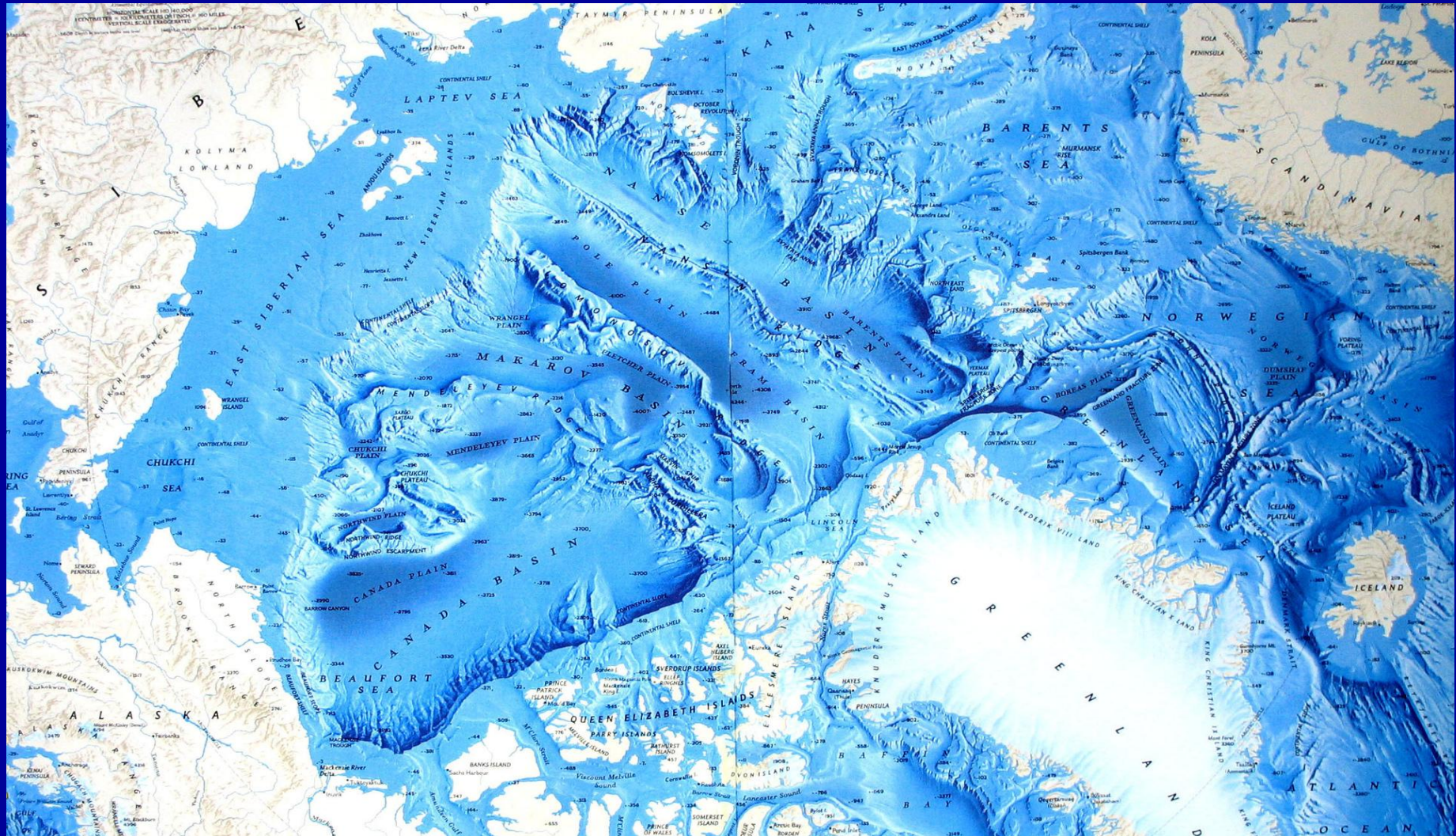
Дикий камень везде черной массой встает,
да поток по ущелью стекает.

А по скалам кругом всё - то птицы во мгле,

всё - то серые гаги рядами.

Взглянешь сверху на них,
будто марь на скале,
словно туча лежит над волнами.

Арктикой (гр. - медведь) называют земли, лежащие под созвездием Большая Медведица, т. е. вокруг Северного полюса.



Географическое положение и географические объекты Арктики



Новая Земля

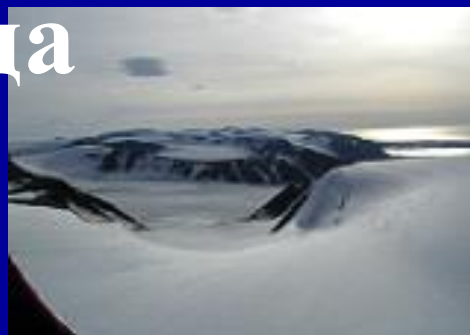


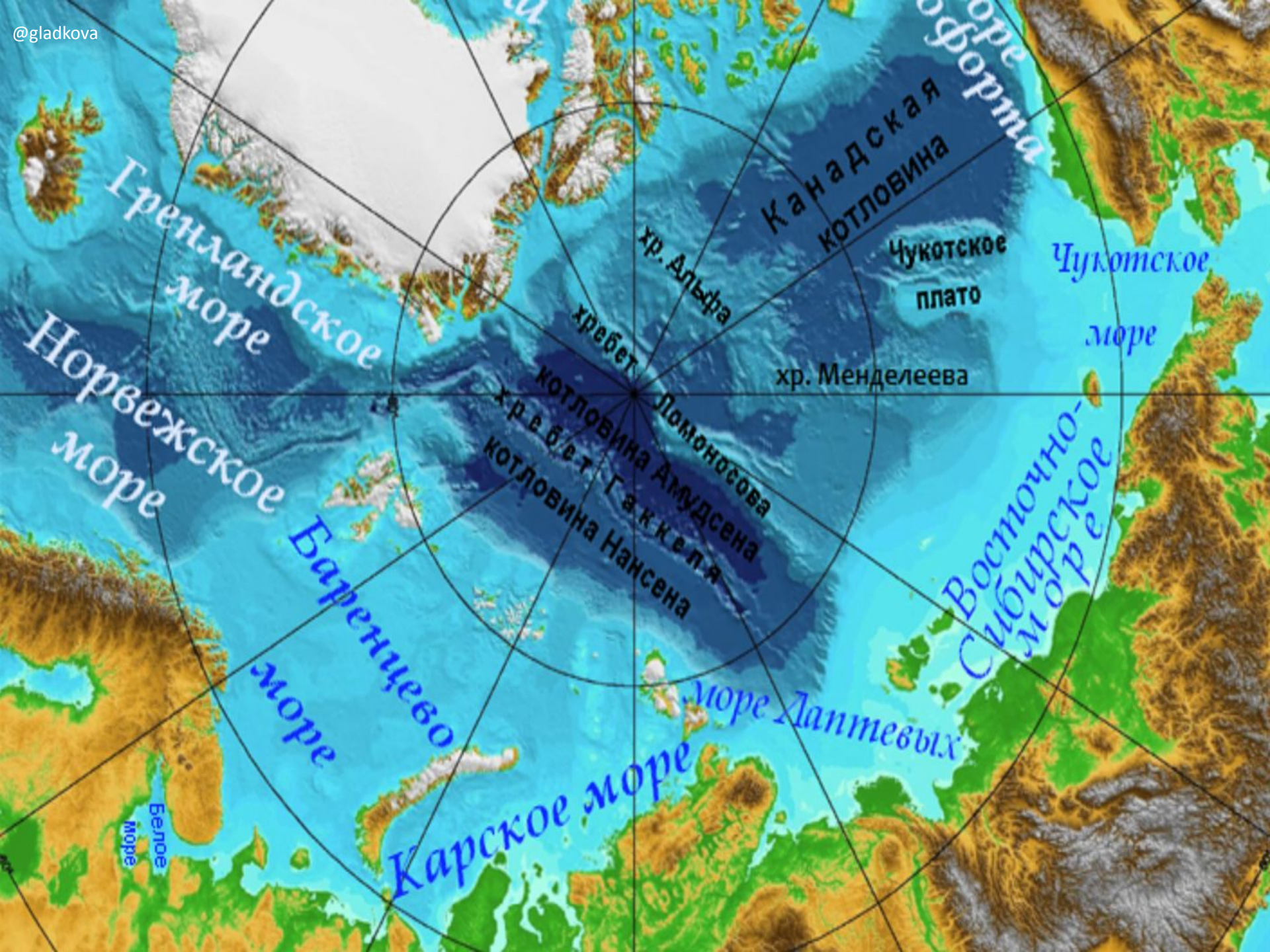
остров Врангеля





Земля Франца Иосифа





Большая часть Северного Ледовитого океана в течение всего года покрыта льдами. Толщина однолетнего льда достигает **1.8** м, многолетнего - **3 - 4** м.



Арктика – край удивительной природы, край контрастов, царство снега и льда. Лишь кое-где на островах его нет. Суша промерзает на много метров в глубину.



@gladkova



Климат в Арктике
очень суровый.
Ледяной и снежный
покров держится
почти весь год.





Зимой здесь

-
долгая
полярная
НОЧЬ.

Солнце
совсем
не показывается —
темнота.





Это очень
суровое
время года.

Температура
понижается
до **-40** и ниже,
дуют сильные
ураганные ветры,
часты бураны.



Здесь можно
наблюдать
полярные сияния.



Летом в Арктике
—
полярный день.
круглые сутки
светло,
но не тепло.



Температура
лишь на
несколько
градусов
выше **0.**

Растительность Арктики



Лишайники





@gladkova

Полярный мак



Камнеломка



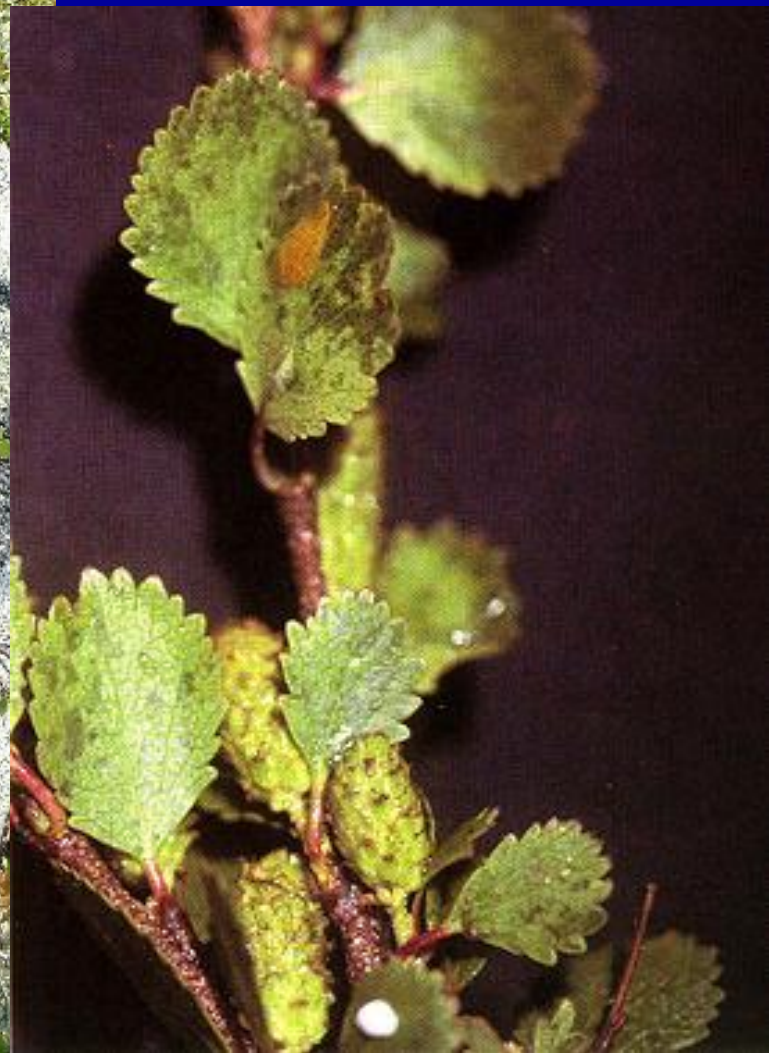
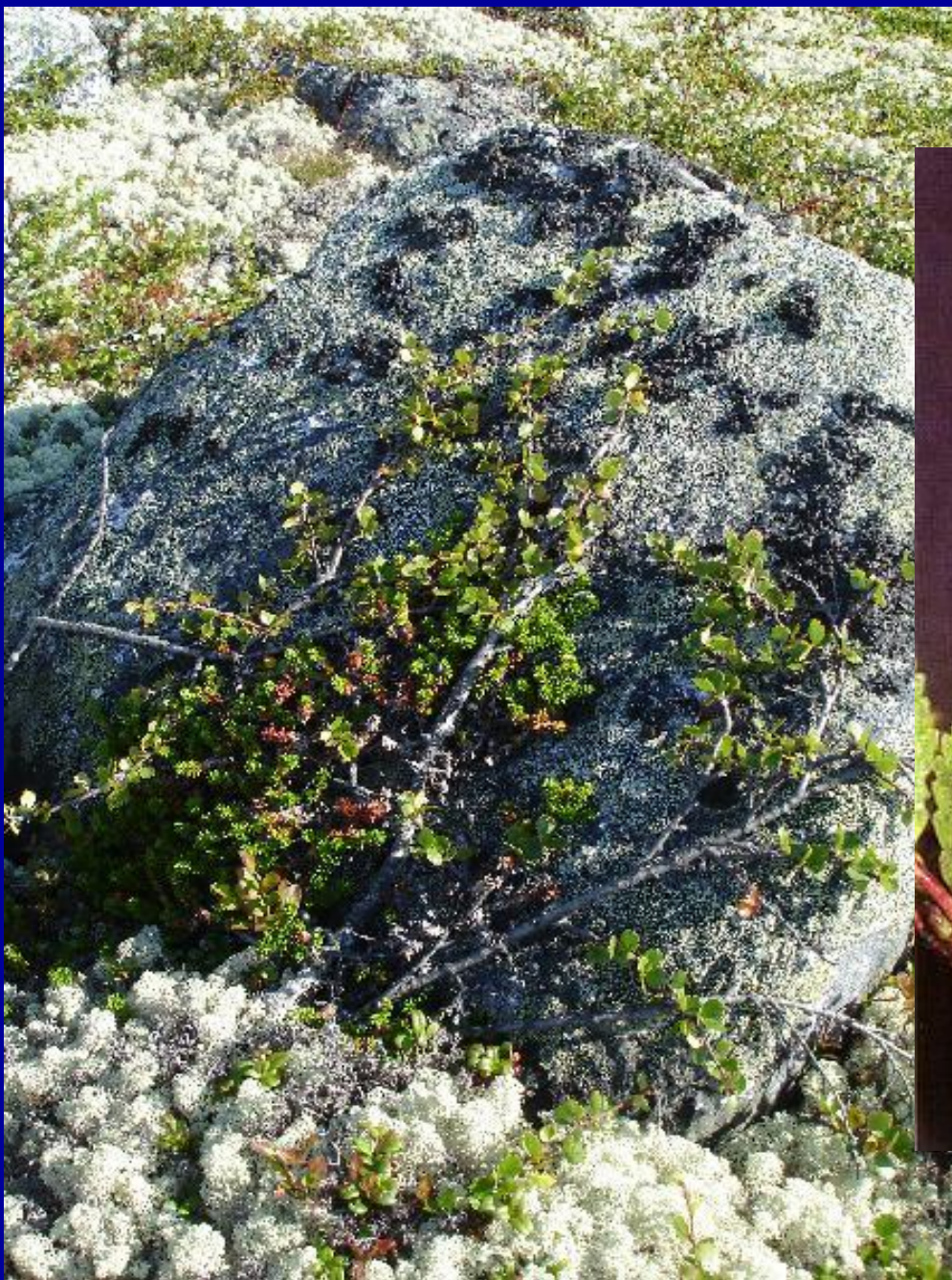
Пушица



Ромашка



Карликовая берёза



Приспособление растений к жизни в условиях Крайнего

Севера:

- растут в защищённых от ветра местах;
- низкорослые, часто стелятся по поверхности (защита от ветра, тепло от земли);
- используя летнее круглосуточное освещение, успевают прорасти из семени, отцвести и образовать семена в течение короткого полярного лета.

Животный мир

Арктики



Морж



**Самый крупный из
ластоногих.**

**Клыками –бивнями
морж на дне
раскапывает грунт
и выбирает из него
МОЛЛЮСКОВ.**



Белые медведи



Имеет густой
 меховой покров.■

Ноги высокие,
 толстые.■

Под кожей
 толстый слой
 жира.■





**Белый медведь
хорошо
плавает,
ныряет.**

**Основная пища
— тюлени,
ещё ест рыбу,
падаль, песцов,
моржат.**







Все тюлени – полуводные животные, без суши обойтись не могут и от большой воды далеко не отходят.

Под кожей -толстый слой жира (сохраняет тепло, облегчает плавание).

Питается крабами, рыбой.



@gladkova



**Детёныши тюленей –
бельки.**



Белуха





Окраска однотонная: тёмная у молодых, белая или жёлтая у взрослых. Длина тела до **6** м, вес до **2** т. Питается рыбой и ракообразными.



Касатка

Длина тела до **10 м**,
масса тела до **8 т**.
Развивает скорость
до **55 км/ч**. Питается
рыбой, моллюсками.



Гренландский кит



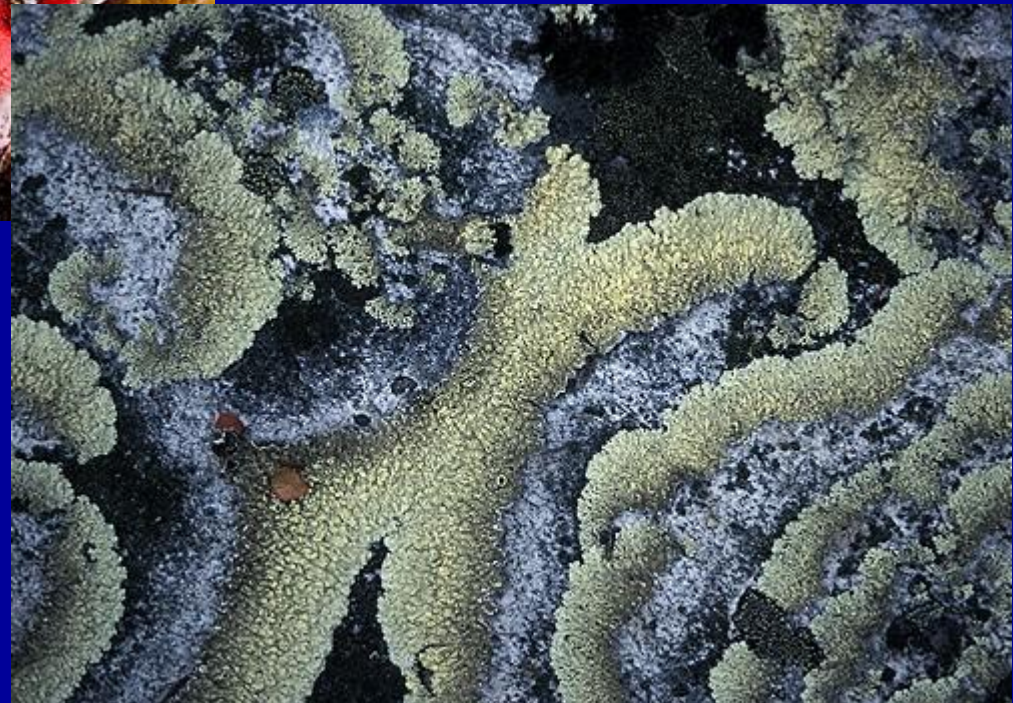
Длина тела достигает **21** м,
масса **100** т и более.



Нарвал

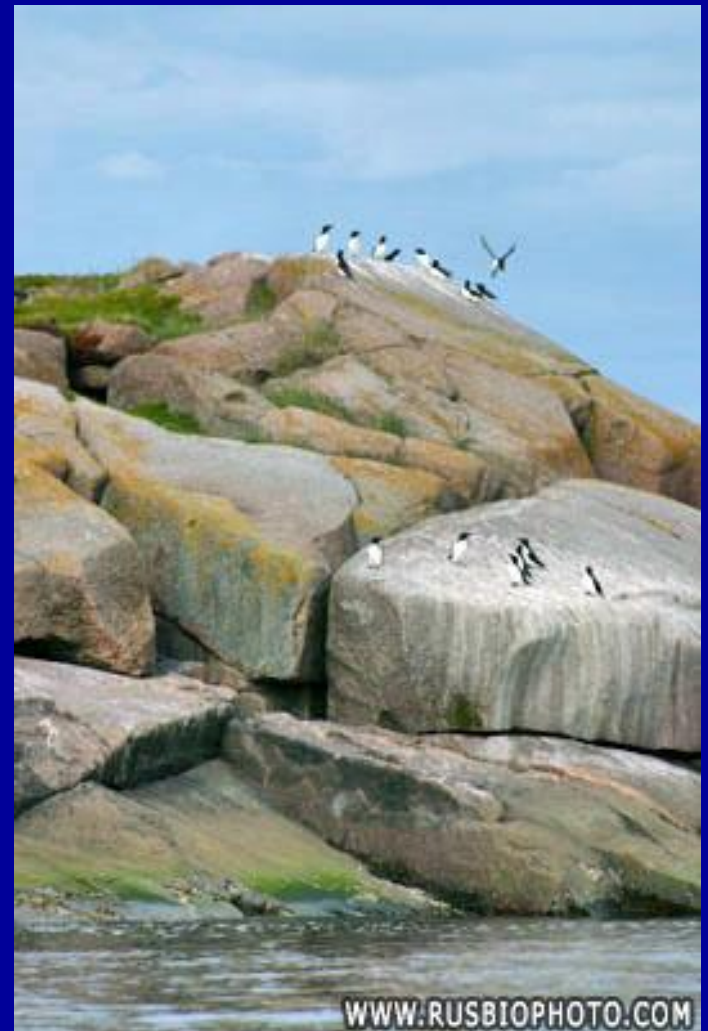


В Арктике много морских губок, моллюсков, морских звёзд, актиний, медуз, ракообразных.





Гагарка



Морская чайка

Кайра



Сизая чайка



**Все обитатели этого
края связаны с морем,
где много рыбы: камбала,
треска, морской окунь,
сайка, мойва, селёдка,
пикша.**





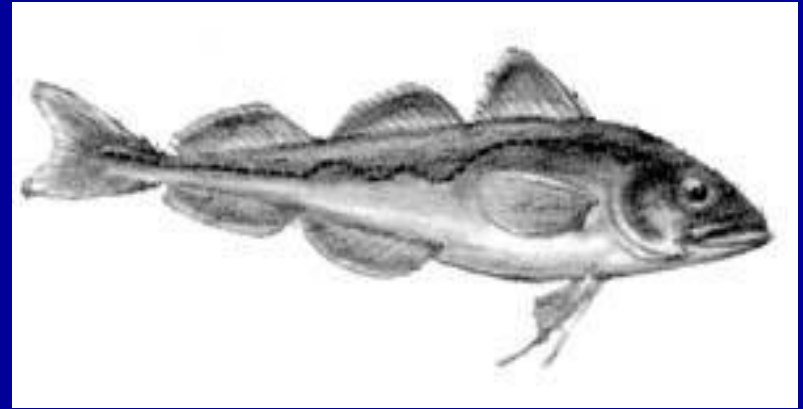
Камбала

@gladkova

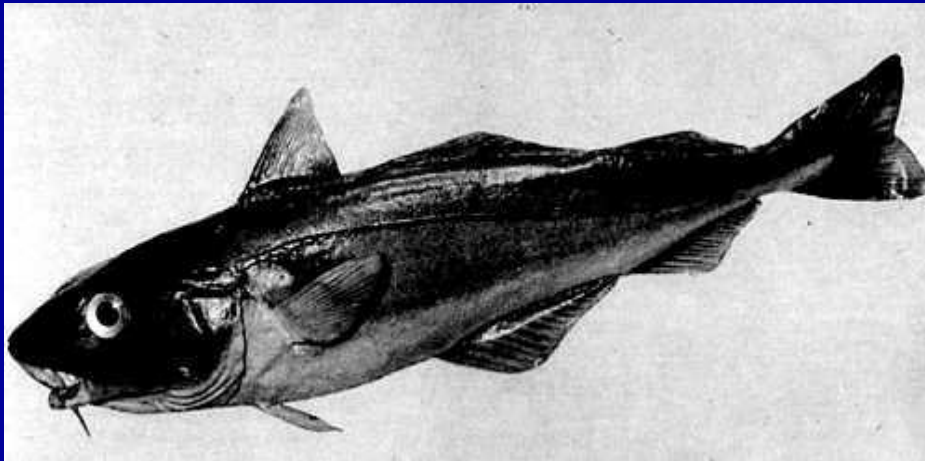
морской окунь



сайка



пикша



треска



Что помогает выжить животным в Арктике?

- Толстый слой жира.
- Густая тёплая шерсть у зверей, пух у птиц.
- Широкие лапы у зверей.
- Окраска меха.
- Сезонные передвижения.
- Близость моря и пищи.

@gladkova

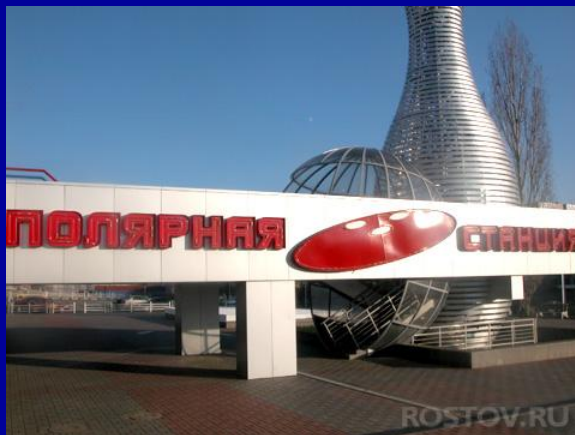
www.barneo.ru



Продолжаются исследования Арктики.



www.barneo.ru



ROSTOV.RU



www.barneo.ru

Дрейфующие станции в Арктике



передвигаться людям на севере помогают собаки и северные олени



РЕСУРСЫ АРКТИКИ



Арктика – земля
ХОЛОДНЫХ ЛЬДИН!

Арктика – бесценные
богатства.

Нефть и газ, металлы
разных руд-
в недрах шельфа
прячутся от нас всех.



Причины сокращения численности животных:

- загрязнение морей
- сокращение количества пищи
- усиливающийся фактор беспокойства (суда, вездеходы, вертолёт, посёлки)

@gladkova



Заповедник «Остров Врангеля»

моржи

белые
гуси





белые медведи

овцебык



Северный морской путь



геолог, географ,
мореплаватель

Родился

18 ноября **1832** г.

в Гельсингфорсе

(Великое княжество
Финляндское,

Российская империя)

Умер

12 августа **1901** г.

(**68** лет)

в Дальбю (Швеция)

Нильс Норденшельд



Б. А. Вилькицкий

гидрограф, геодезист,
полярный
исследователь

Родился

22 марта **1885** г.

в Пулково (Санкт-
Петербург)



«Таймыр» и «Вайгач»



Научная сфера:

математика, география,
геофизика, астрономия

Учёное звание: академик АН
СССР, академик АН УССР

Известен как: исследователь
Памира

и Севера

Родился

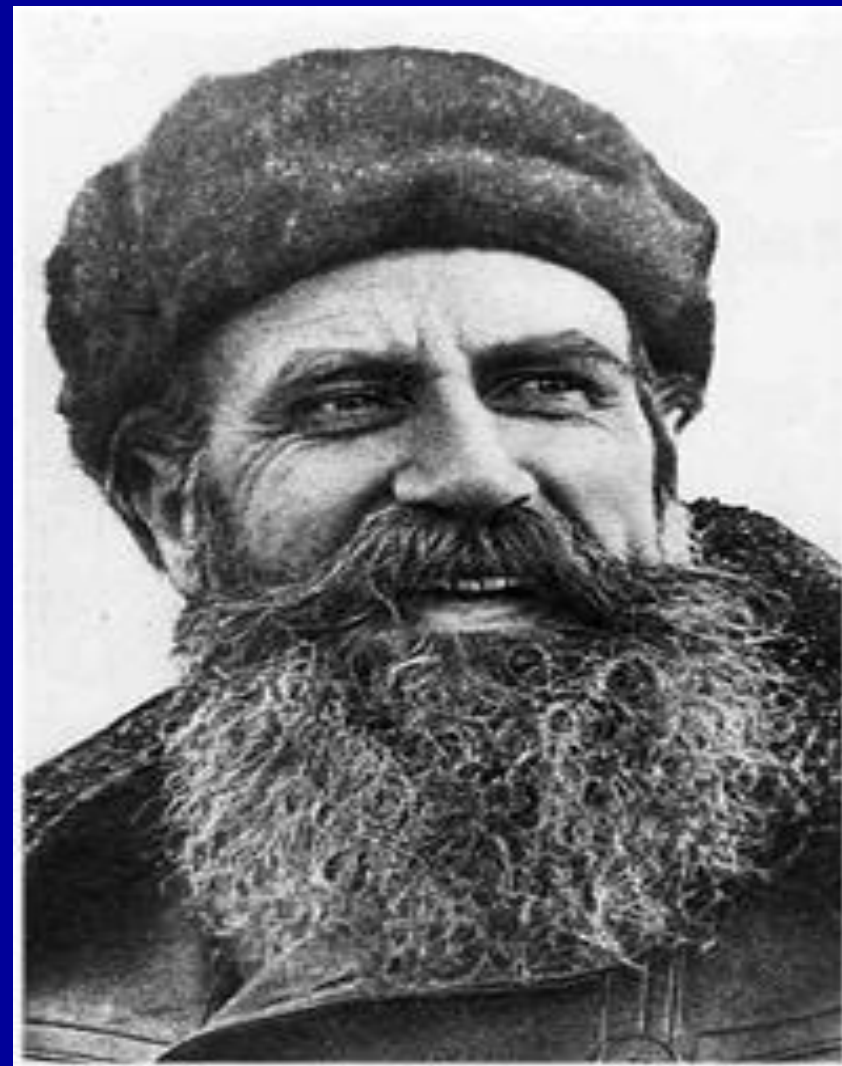
18 (30) сентября 1891 г.

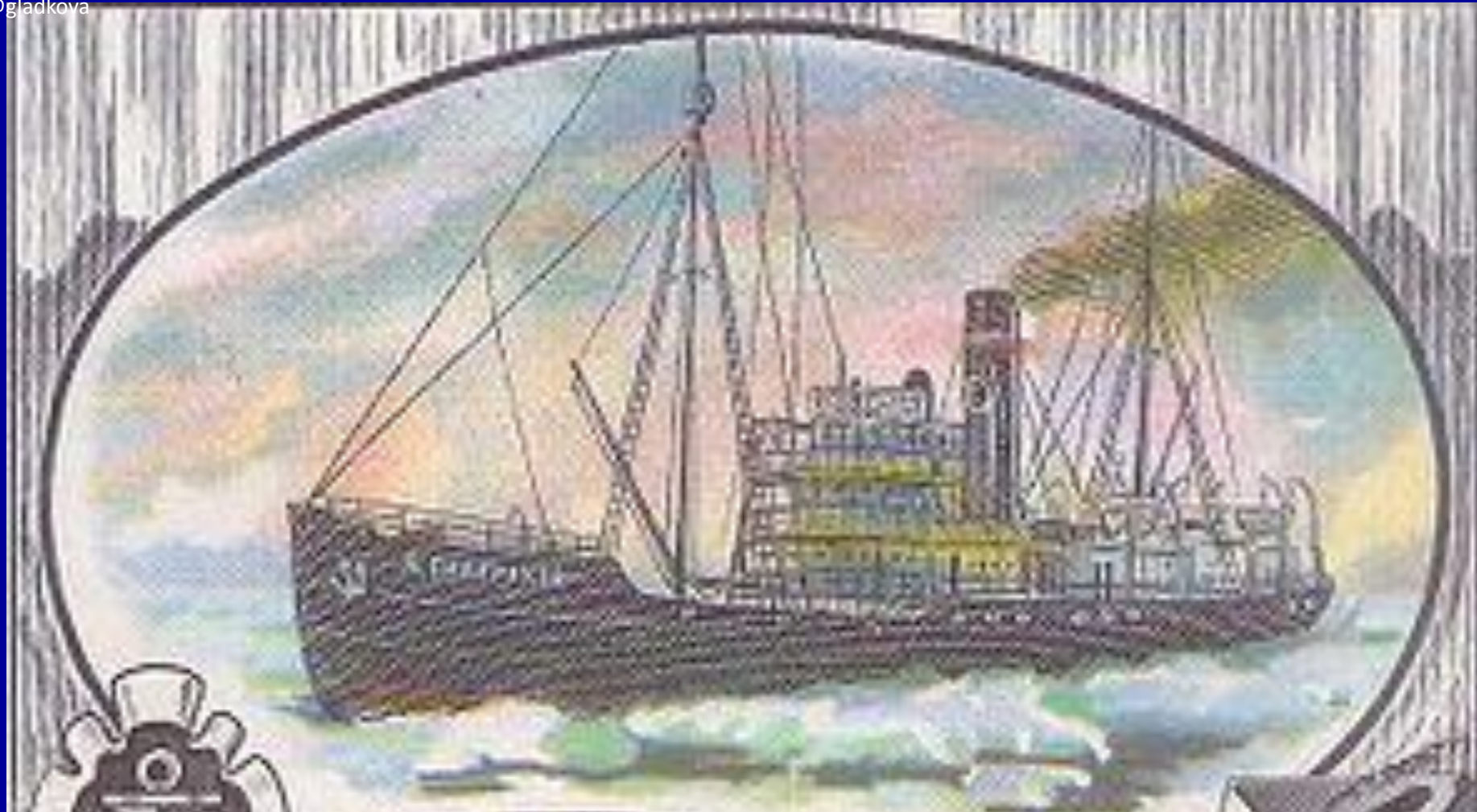
в Могилёве (Россий-ская
империя)

Умер **7 сентября 1956 г.**

(64 года) в Москве (СССР)

О. Ю. Шмидт





ЛЕДОКОЛЬНЫЙ
ПАРОХОД «А. СИБИРЯКОВ»

ПОЧТА СССР · 1977

К 4

Ледорез «Литке»





Северный
морской
путь на
памятной
серебряной
монете
России

Выгоды использования СМП

- экономия на топливе;
- уменьшение продолжительности рейса
- уменьшает расходы на оплату труда персонала и уменьшает стоимость фрахта судна;
- отсутствует платеж за проход судна (как по Суэцкому каналу, правда, платится ледокольный сбор);
- отсутствуют очереди (как в случае с Суэцким каналом);
- отсутствует риск нападения пиратов.

Атомный ледокол «Ямал»



Арктика —



02 по 13 августа 2016г

состоится **IX** российская

молодежная экспедиция

«На лыжах к Северному полюсу!»



ВИКТОРИНА **«Знаешь ли ты
АРКТИКУ?»**

<http://cognita.ru/arctic.>



Ссылки на используемые материалы и фотографии

- А.И.Бедрицкий. Арктическая Россия. Издательство «СК-Россия», 2007 г.
- <http://goulp.ru/archives/10157>
- <http://www.world-globe.ru/regions/arctic/>
- <http://www.doal.ru/node/2072>
- <http://www.аркпро.ru/doc/Арктика.%20Методические%20рекомендации.%2018.%2012.%202015.pdf>

- [http://ru.wikipedia.org/wiki/Северный морской путь](http://ru.wikipedia.org/wiki/Северный_морской_путь)
- http://www.ng.ru/economics/2012-03-29/1_north_way.html
- <http://inotv.rt.com/2012-07-30/Severnij-morskoy-put-brosaet-vizov>
- <http://www.realeconomy.ru/221/1480/4620/>

<http://spectacularnwt.com/sites/default/files/arctic-wildlife.jpg>

<http://news.wow.ua/img/forall/a/391/89.jpg>

<http://www.fonstola.ru/download.php?file=201310/1920x1200/fonstola.ru>

<http://www.ridus.ru/images/2015/8/4/315538/5a1a08459f.png>

<http://media1.onf.ca/medias/nfb tube/thumbs large/2013/Les-seigneurs-de-l-Arctique 51464 LG 1.jpg>

<http://f15.ifotki.info/org/a3c2eabd0b4e00d97609f0f53ea9f3e45053ef169568111.jpg>

<http://www.prikol.ru/wp-content/gallery/january-2010/arctic-10.jpg>

<https://tce-live2.s3.amazonaws.com/media/media/3a709b78-b386-493f-a455-f16fe201283d.jpg>

http://samlib.ru/img/h/hagen_a/lemmingidoc/tunturisopuli_lemmus_lemmus

http://old_site.petshealth.ru/upload/iblock/70a/70aad0b47c19b52ff3eed536a543c

http://www.andrewjonesphotography.com/graphics/antarctica/albatross_s.jpg

<http://animalreader.ru/wp-content/uploads/2015/10/belospinnyj-albatros-odna-iz-samyh-krupnyh-ptic-mira-animal-reader.-ru-001.jpg>

<http://survincity.com/wp-content/uploads/images/907668281.jpg>

http://img-fotki.yandex.ru/get/3100/161689537.1a4/0_15eac8_5b7c1b24_orig

<http://islandlife.ru/uploads/gallery/main/7/krasnie-mhi-champ.jpg>

<http://www.vsesovetnik.ru/wp-content/uploads/2015/08/arct3-860x490.jpg>

<http://russiancouncil.ru/common/upload/arlec0.jpg>

<http://fs00.infourok.ru/images/doc/212/241139/img2.jpg>

<http://nao24.ru/media/cache/44/46/44464f421a1334ad9bc20183caae1956.jpg>

http://poseidonexpeditions.ru/uploads/activites/peR4KK5HFueKfi_7RBsTzr0LkGIR6WVK.jpg