
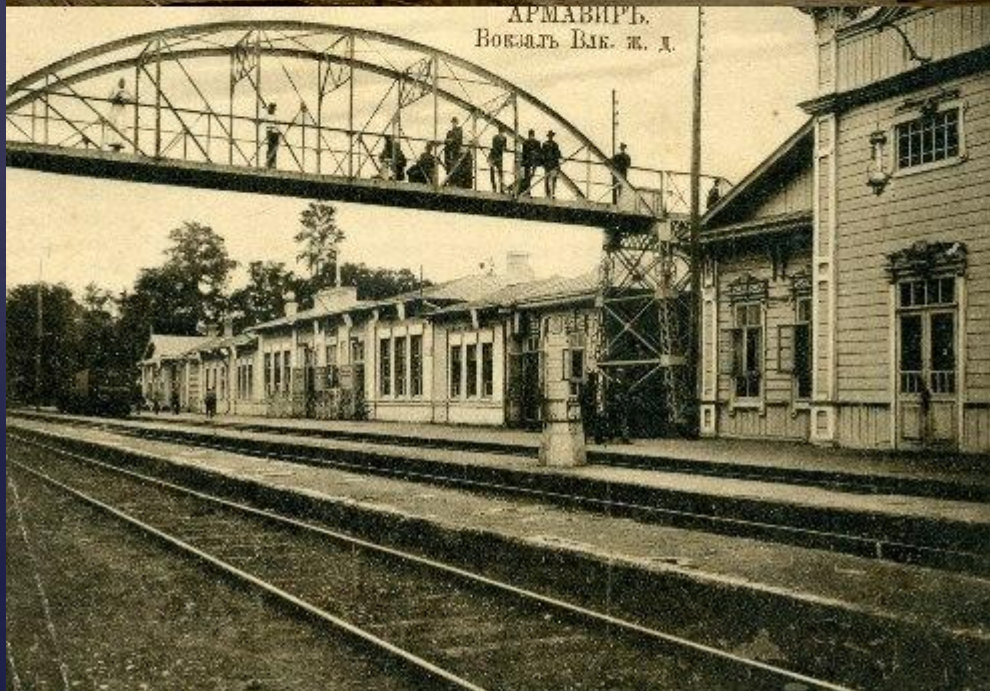


# АРМАВИР

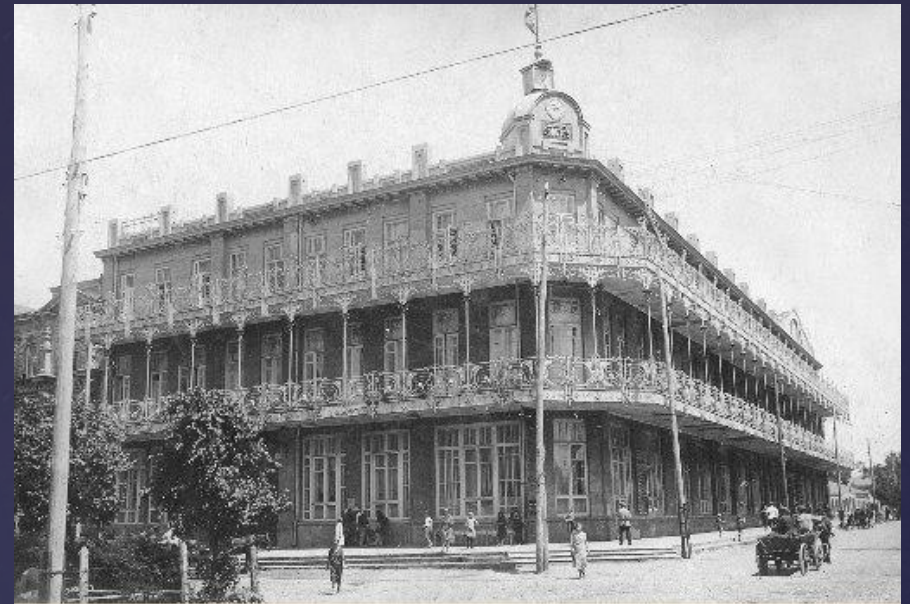
Учитель географии МБОУ- СОШ №23  
Киричек Е.Т.



- 
- ▣ Город Армавир расположен в юго-восточной части Краснодарского края на левом и правом берегах реки Кубань при впадении в нее левого притока реки Уруп.
  - ▣ Дата основания 1839 год, в 1914 году получил статус города.



Армавир - один из наиболее значимых административных, промышленных центров, мощный железнодорожный узел Юга России, это главная автомагистраль федерального значения Северного Кавказа – ФАД «Кавказ».



# Барон фон Засс




*Барон Засс Григорий Христофорович*

29 апреля 1797 года родился человек, сыгравший огромную роль в освоении обширных закубанских территорий, основатель многих кубанских станиц, хуторов. Семь лет жизни этого талантливого военачальника и неординарного человека связаны со службой в крепости Прочный Окоп.



Именно Зассу Армавир обязан своим возникновением. В 19 веке после принятия черкесами мухаммеданства, жившие среди них черкесо-гаи, т. е. армяне ассимилированные среди черкесов, начинают искать защиты и покровительства России. К этому их вынуждают гонения за преданность вере отцов - христианству и стремление сохранить свою национальную самобытность. В 1837 году генерал - лейтенант Засс исходатайствовал им разрешение на обоснование близ Прочноокопского укрепления .



**В 1848 году поселение получило официальное название Армавирский аул в честь древней армянской столицы Армавира. Свое имя Армавир получил благодаря армяно-григорианскому священнику Петросу Патканяну.**

# Достопримечательности Армавира и окрестностей:



▣ Плотина, ГЭС и белолистки в Радищево

Удивительное совсем рядом с городом

▣ Катакомбы

Искусственные пещеры на Форштадте

▣ Минеральные воды близ города

До ближайшего источника минеральной воды ближе чем Вы думаете

▣ "Пушкинские места"

О местности севернее ст. Прочноокопской

▣ Туапсинка

Следы разрушенной железной дороги Армавир-Ставрополь

▣ Кубанский лес

До ближайшей лесной опушки и сосен всего 20 минут ходьбы

▣ Урупский лес

Лес у слияния Кубани и Урупа





▣ Озеро Большое и Малое (солёные озера)

Не обязательно ехать на море, чтобы искупаться в солёной воде

▣ Скалы у х. Новенький

В Армавире есть свои скалы

▣ Редкие и исчезающие растения в районе г. Армавира

В окрестностях города

произрастают в т.ч. тюльпаны

▣ Гинкго двулопастный — ботаническая реликвия школы №11 г. Армавира

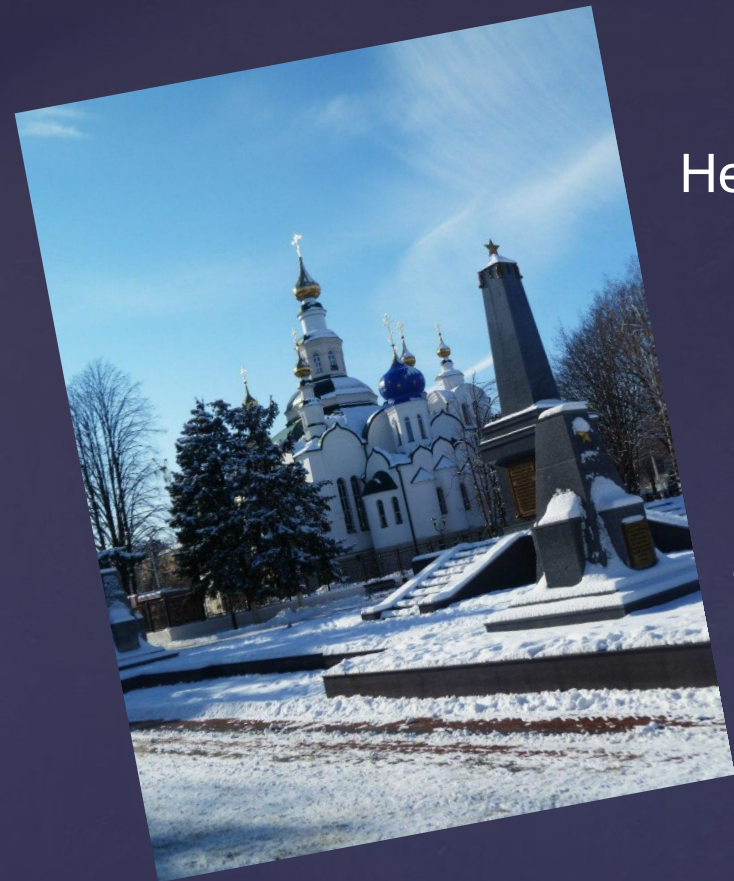
Редкий вид дерева!

▣ Экзотическая флора Армавира





Несмотря на то, что город основывался горскими армянами, уже к началу 20 века это было одно из самых многонациональных поселений. В городе успешно уживались крупные общины греков, евреев, русских, немцев, грузин, ассирийцев, армян, болгар и людей других национальностей. Между этими общинами были установлены крепкие экономический и культурные связи.



Армавир!!!