

АРМЕНИЯ.





Александропольская крепость. Гюмри

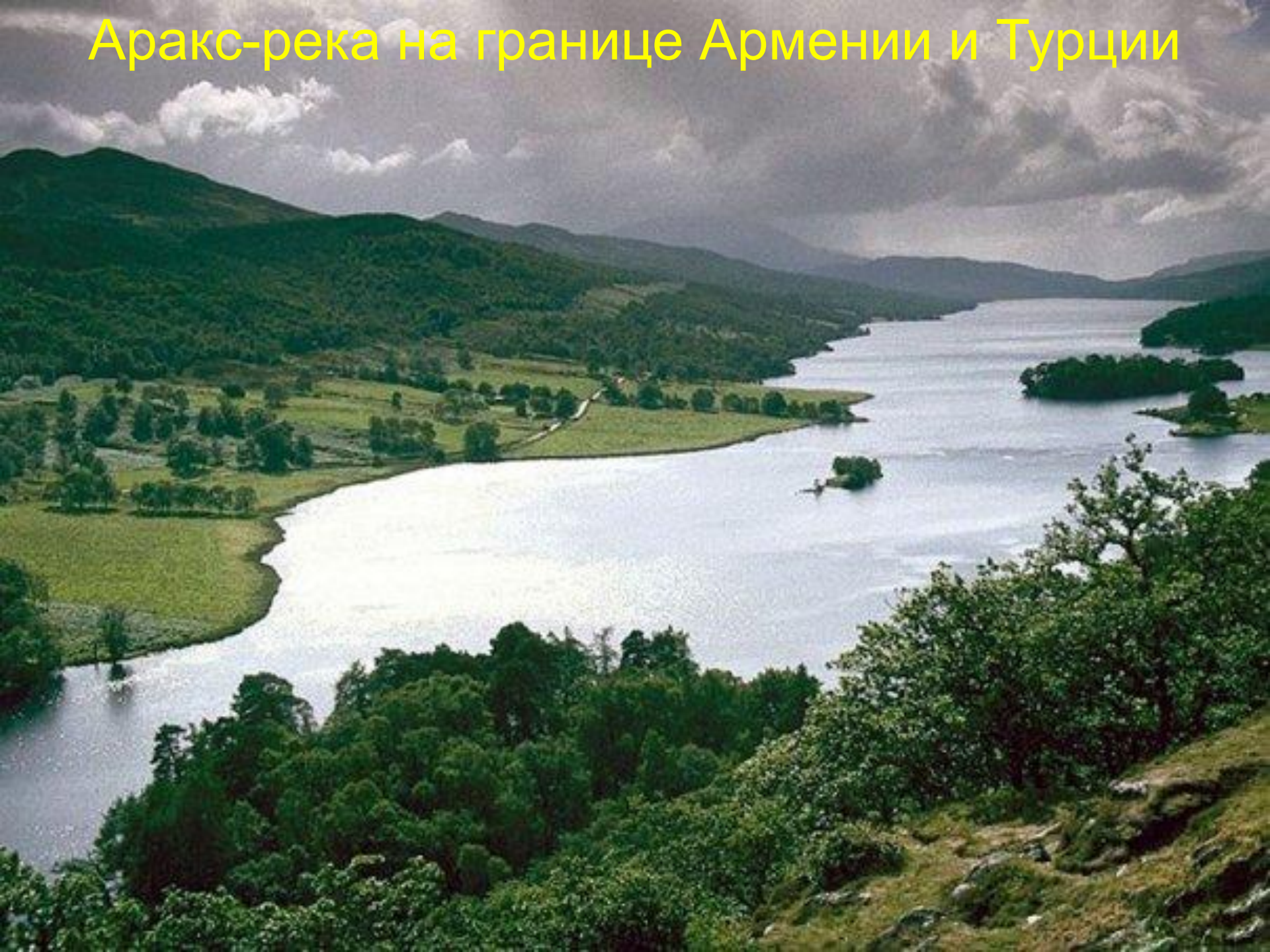
Карахундж – это древнейшая и самая большая
Обсерватория в мире, действовавшая более
7500 лет тому назад на территории Армении.



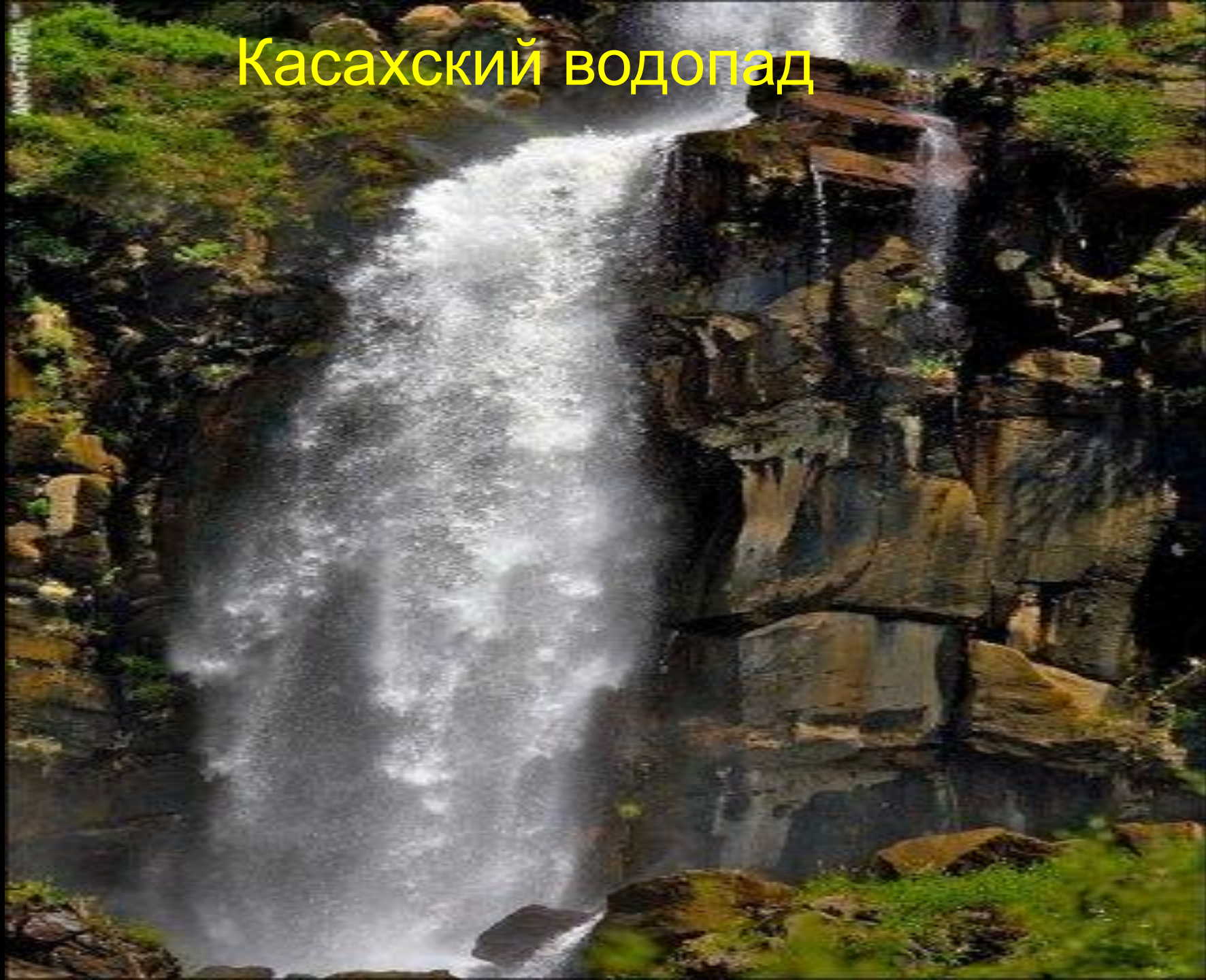
Ани. Крепостные стены с башнями.



Аракс-река на границе Армении и Турции



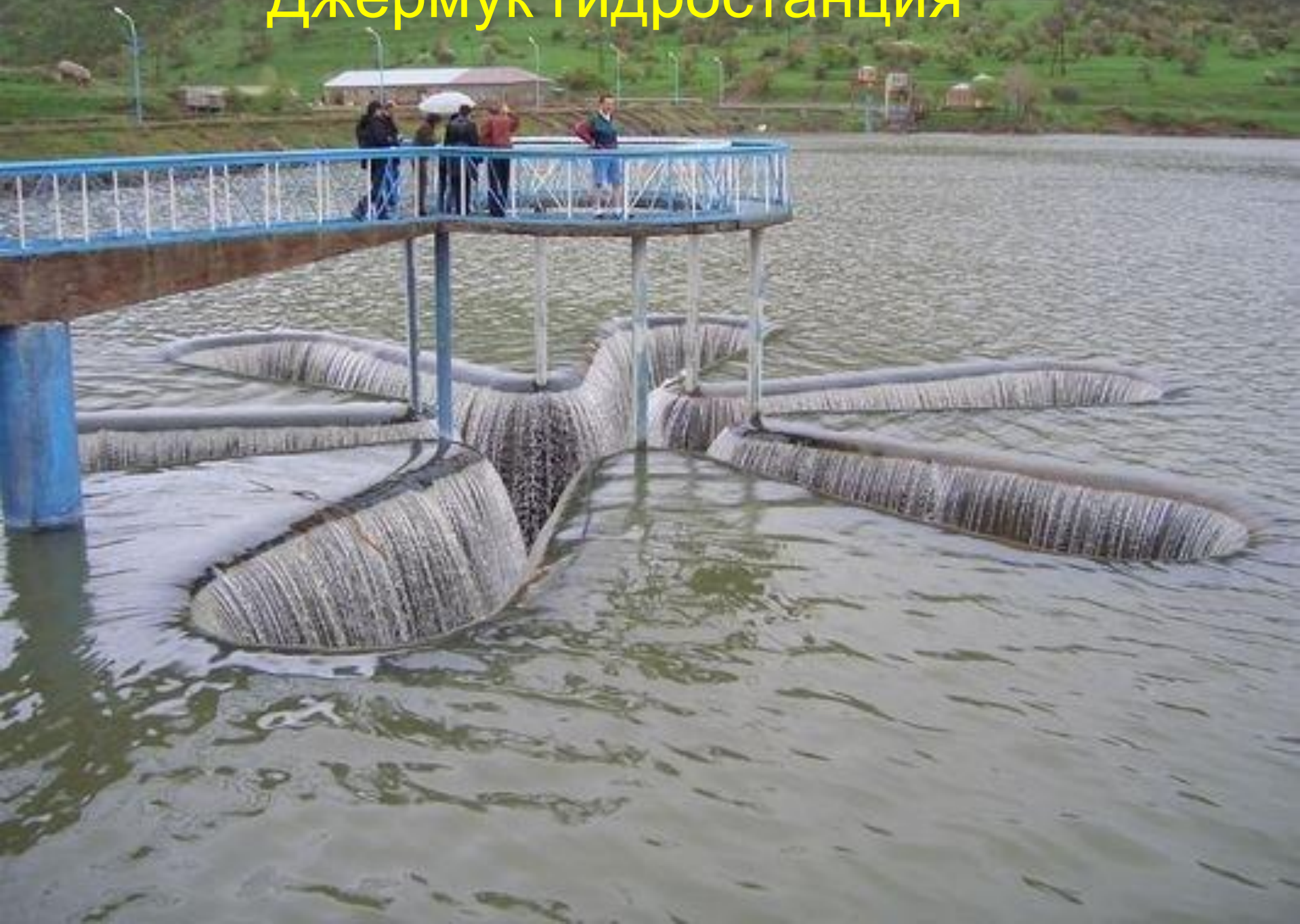
Касахский водопад



Ущелье реки Воротан



Джермук гидростанция



дудук



Tap



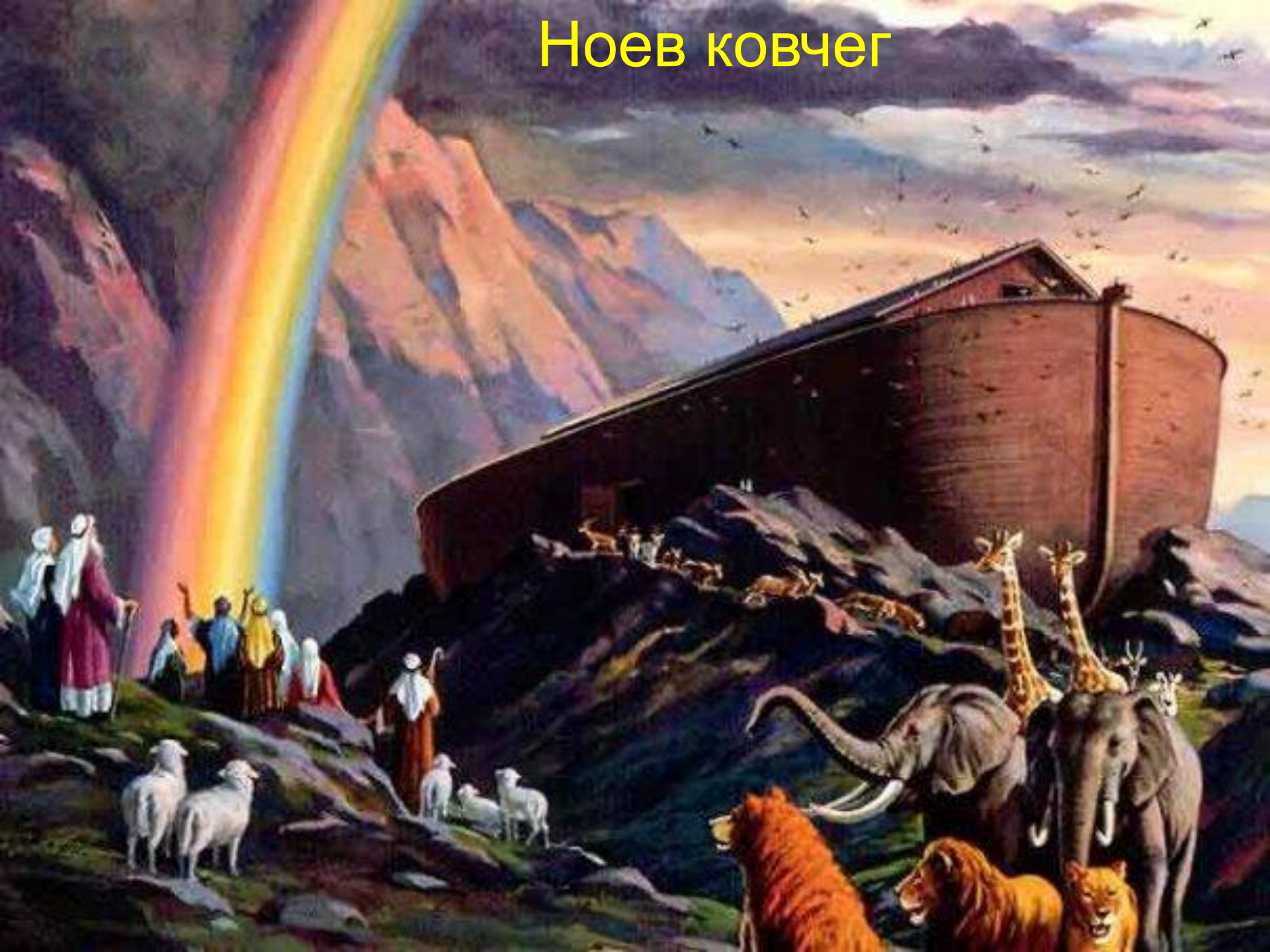




Ноев ковчег



Ноев ковчег





ЭТО СИМВОЛ ГЕНОЦИДА АРМЯН

www.armenia.dag.com.ua



цицернакаберт



Это памятник армянскому алфавиту. Находится недалеко от Еревана, на трассе Ереван-Спитак



Памятник в честь 1600 летия создания армянских букв на склонах горы Арагац



