

АТЛАНТИЧЕСКИЙ ОКЕАН

Презентацию выполнила
учитель географии
МОУ Кулешовской СОШ №16
Настенко Галина Викторовна

2011 год

Проверочный тест

1. Острова Гавайи, Галапогос, Самоа имеют происхождения
 - а) материковое
 - б) вулканическое
 - г) коралловое

2. Основной промысловый район Тихого океана – его . . . Часть
 - а) С-В
 - б) Ц
 - в) С-З
 - г) Ю

3. Тихий океан омывает берега всех материков за исключением
 - а) Африки
 - б) Евразии
 - в) Австралии
 - г) Антарктиды

4. Наиболее разнообразным органическим миром в Тихом океане характеризуется воды
 - а) экваториальных и тропических широт
 - б) тропических и умеренных широт
 - в) умеренных и арктических широт
 - г) арктических и антарктических широт

5. Из природных ресурсов Тихого океана в настоящее время наиболее используются
 - а) энергетические
 - б) минеральные
 - в) водные
 - г) биологические

6. Наиболее суровые климатические условия характерны для . . . части океана

а) С б) Ю в) З г) В

7. Основные транспортные пути проходят в . . . частях океана

а) С и В б) С и З в) Ю и В г) Ю и З

8. В зимнее время покрывается льдом . . . часть Индийского океана

а) а) С б) Ц в) Ю г) В

9. Рыболовство в Индийском океане развито

а) сильнее, чем в Тихом и Атлантическом океане

б) сильнее, чем в Тихом , но слабее , чем в Атлантическом

в) Слабее, чем в Тихом, но сильнее, чем в Атлантическом

г) Слабее, чем в Тихом и Атлантическом

10. В Индийском океане находится самый длинный пролив

а) пролив Дрейка

в) Магелланов

б) Мозамбикский

г) Юкатанский

Правильные ответы

- 1. **в**
- 2. **а**
- 3. **а**
- 4. **а**
- 5. **г**
- 6. **б**
- 7. **б**
- 8. **в**
- 9. **г**
- 10. **б**

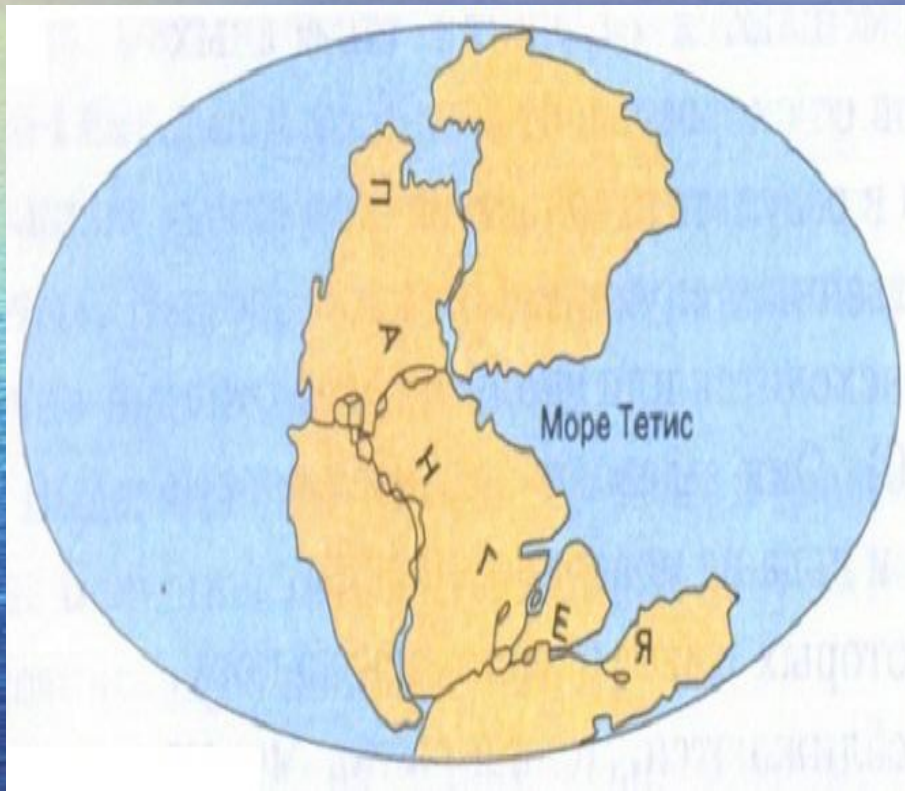
5-6 правильных ответов «3»

7-8 оценка «4»

9-10 оценка «5» **МОЛОДЦЫ**

Происхождение океана

(историческая справка)



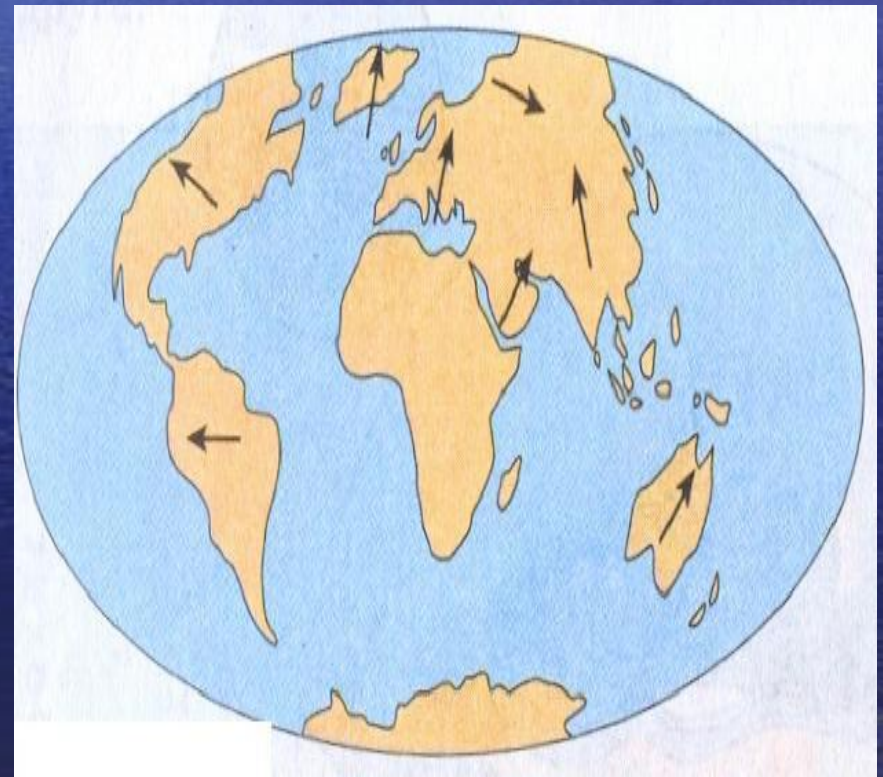
В середине мезозоя, примерно около 200 млн. лет назад Атлантического океана не существовало. В те времена Америка, Африка и , возможно, Антарктида составляли единый материк, а на месте Карибского моря была суша.

Около 200 млн .лет назад

В юрское время материк раскололся под воздействием внутренних сил земли на отдельные плиты. Они начали движение в обе стороны от осевого раскола.



135 млн лет назад



В настоящее время





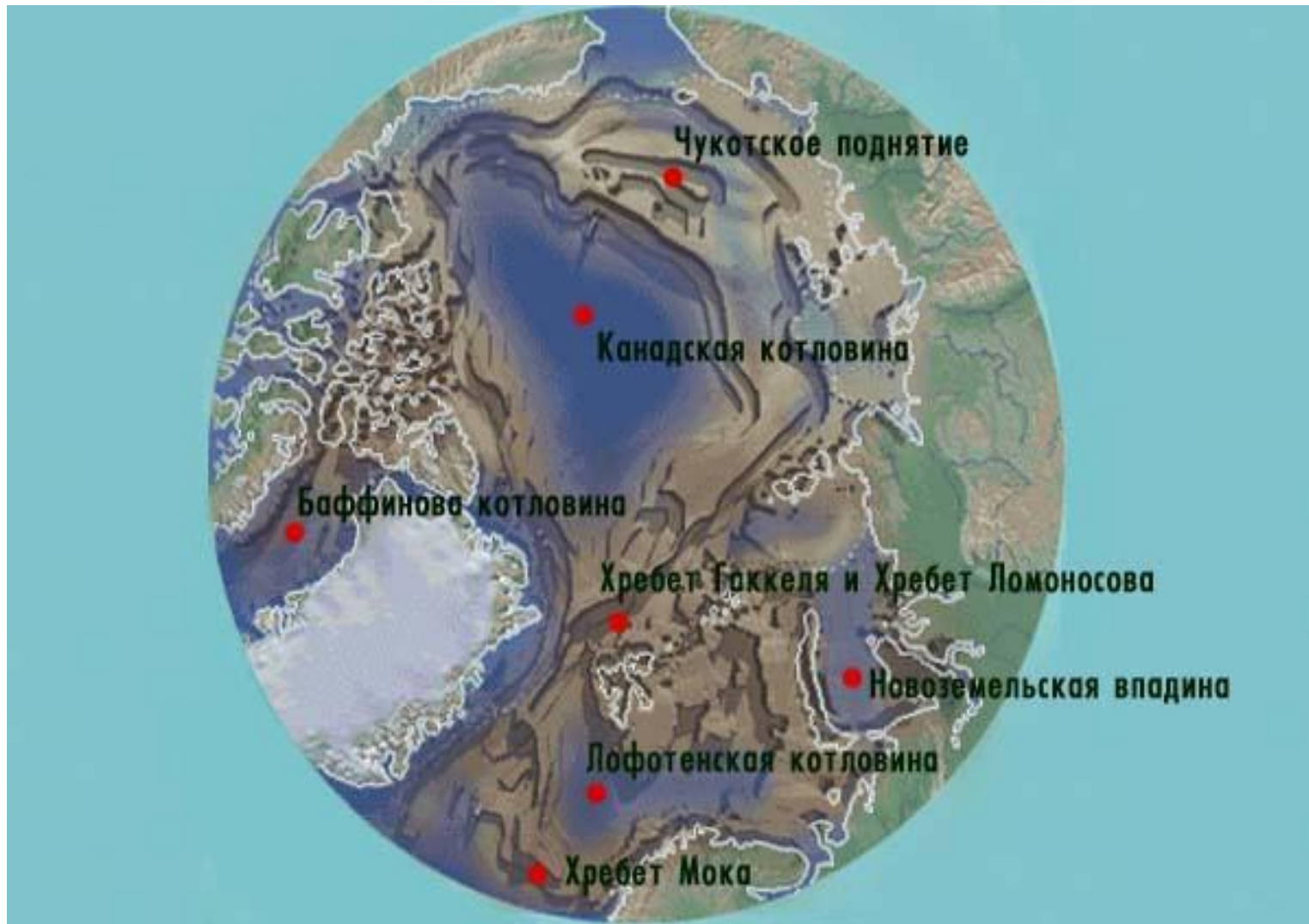




Рельеф дна



Рельеф дна



История исследования океана



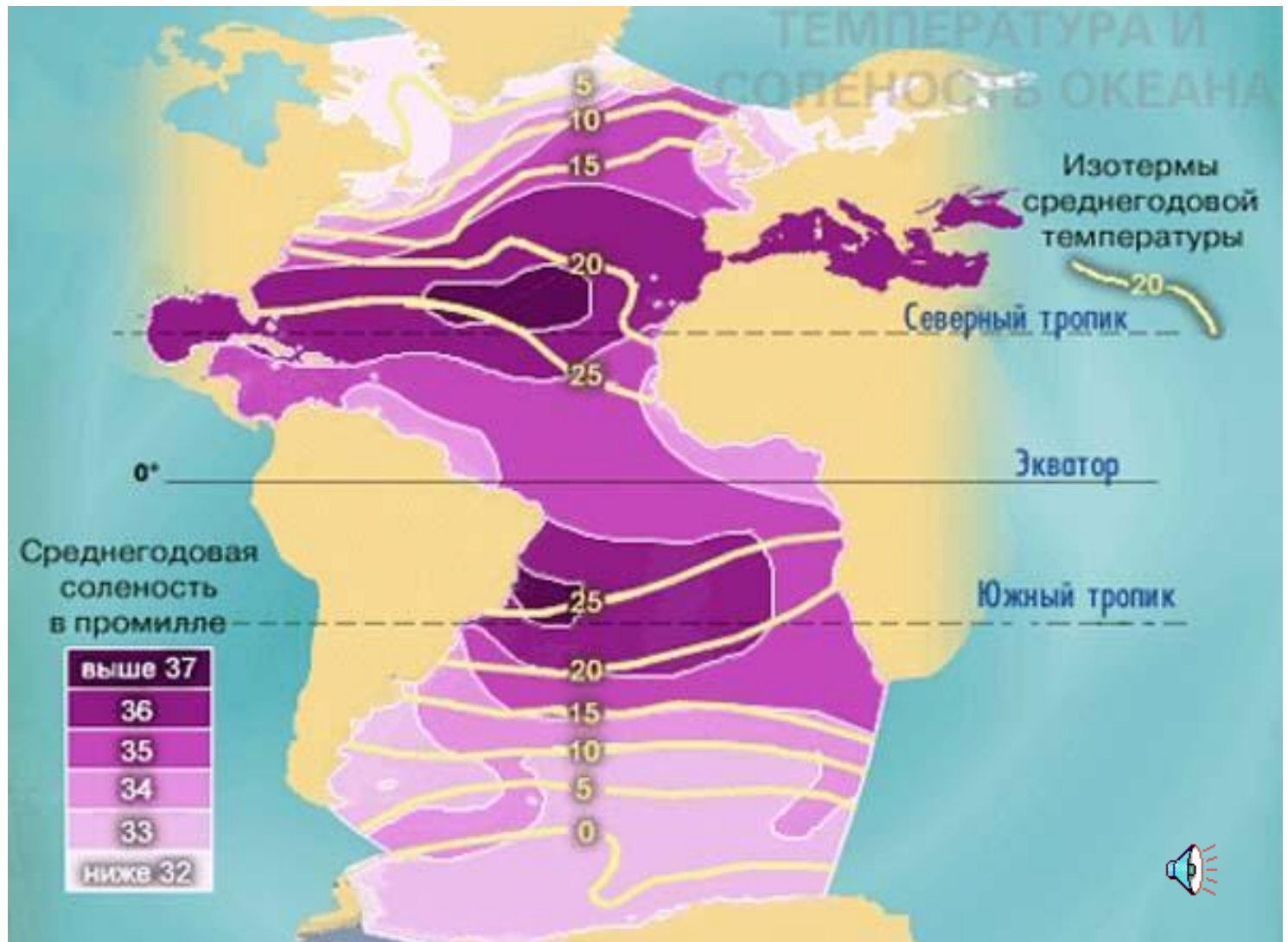
II – период - связан с изучением физических свойств вод и глубин океана



III- период – отличается проведением комплексных океанических экспедиций



Климат



Течения



Течения влияют и на ледовые условия

Особенность океана

**Многочисленные айсберги
и плавучий морской лед**



**Воды близ Гренландии
опасны для судоходства**

Органический мир

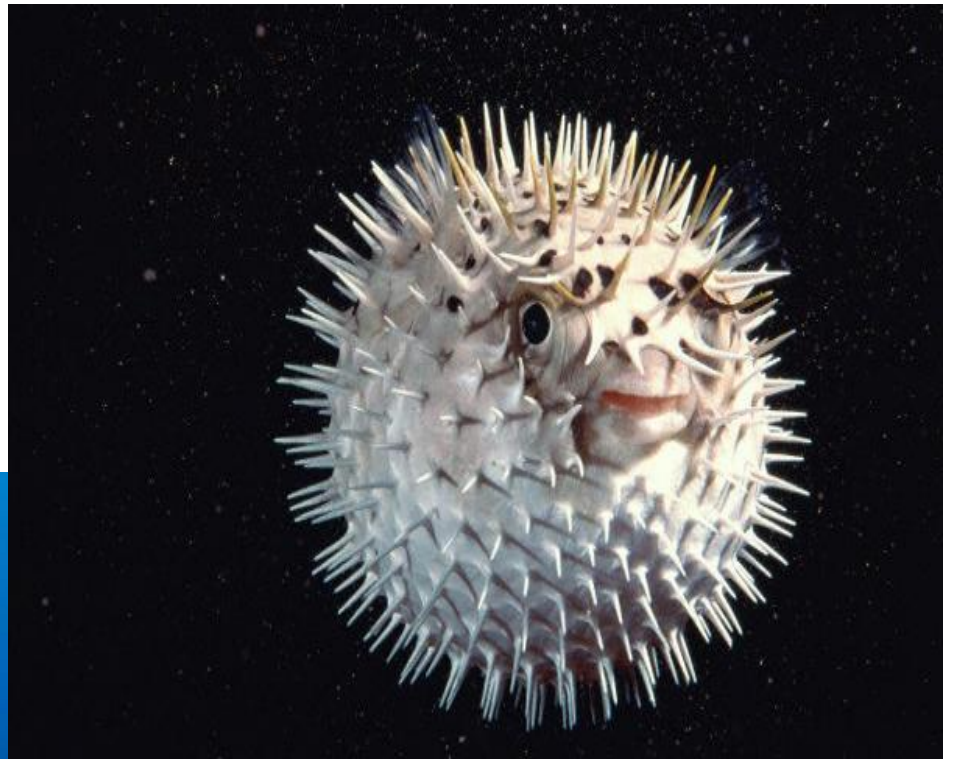




Дельфины



Рыба-молот

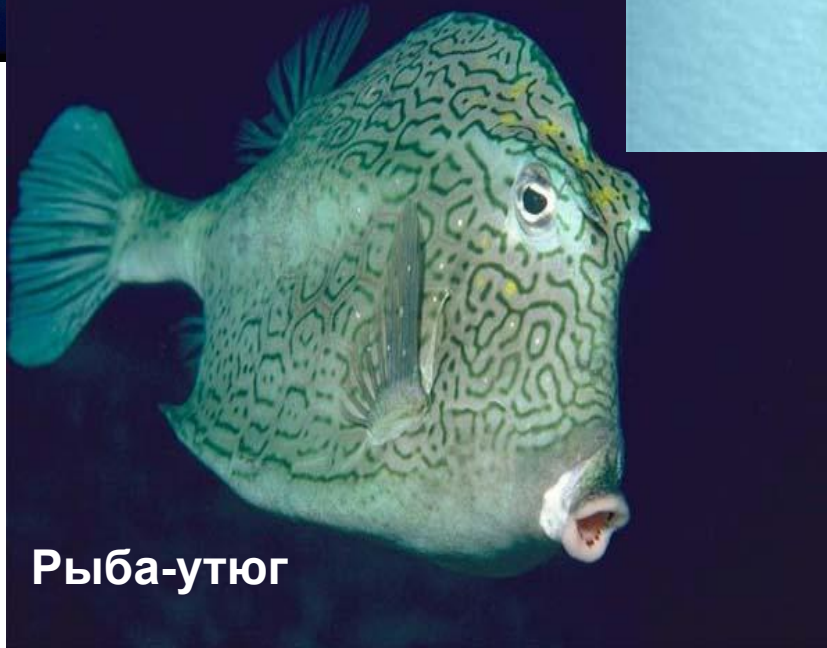




Косяк трески



Тюлень



Рыба-утюг

Альбатросы



Императорский пингвин



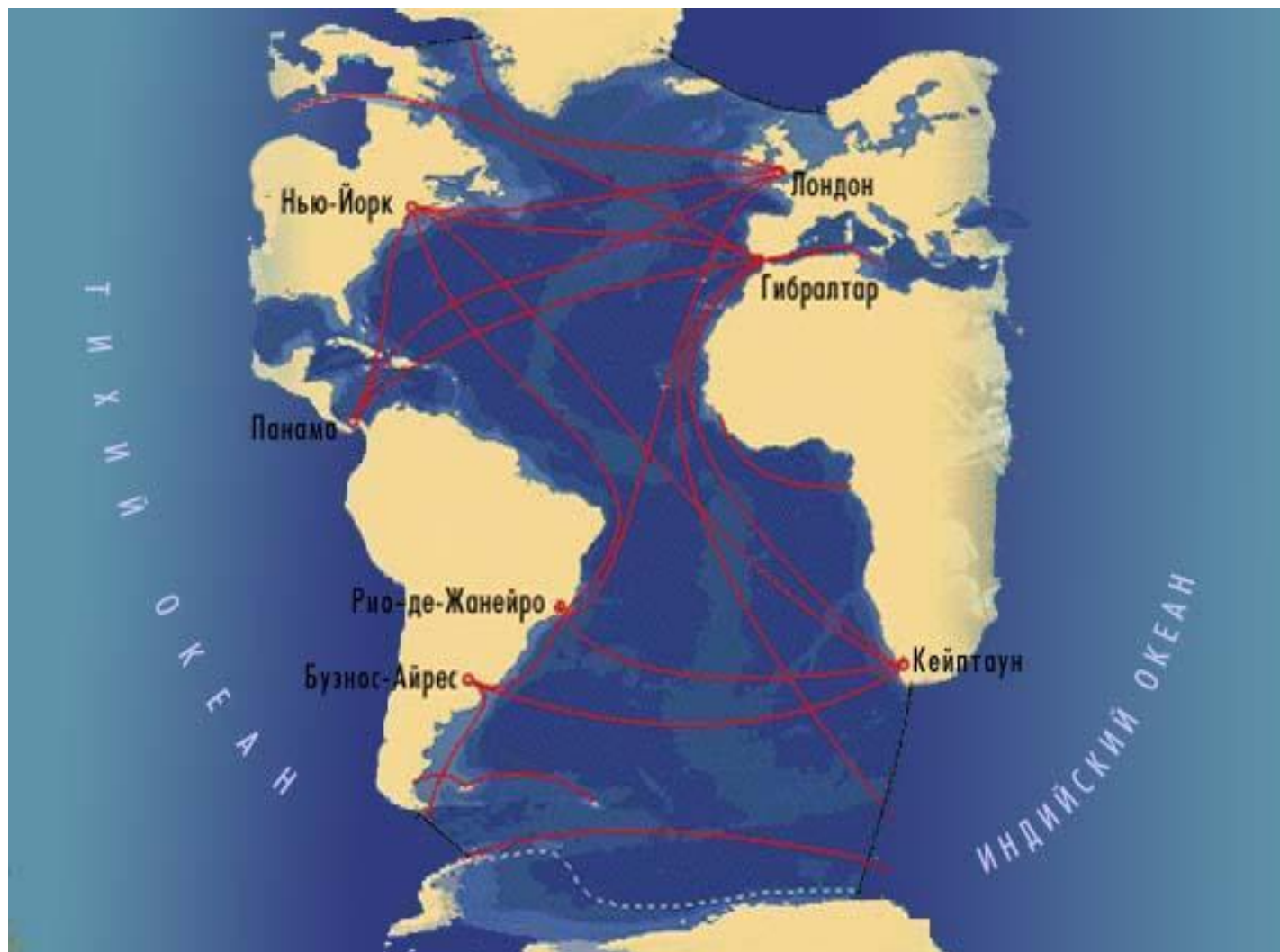
Скат



Хозяйственная деятельность человека

Судоходство-

Важные морские
пути



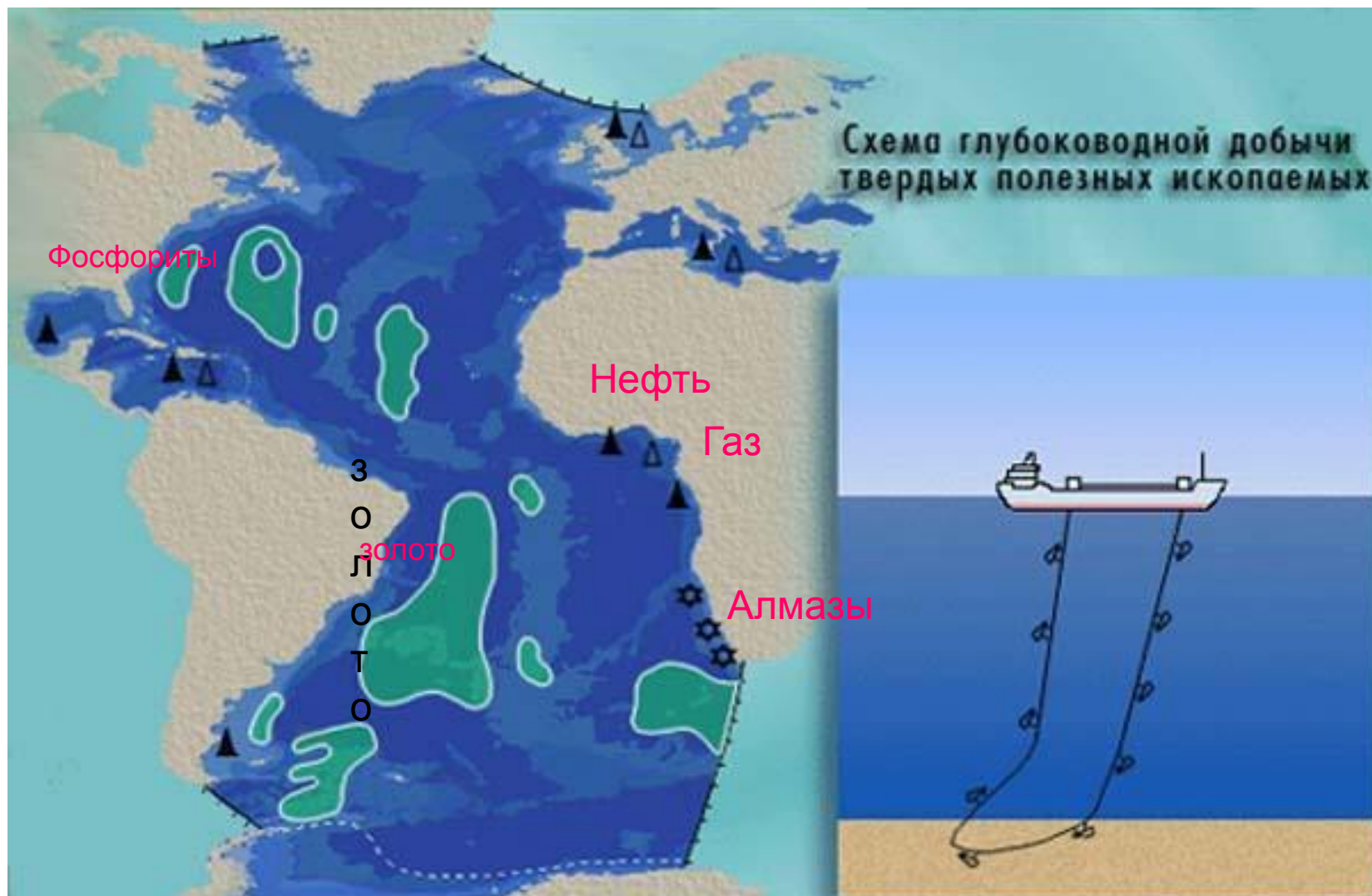
Добыча нефти в океане



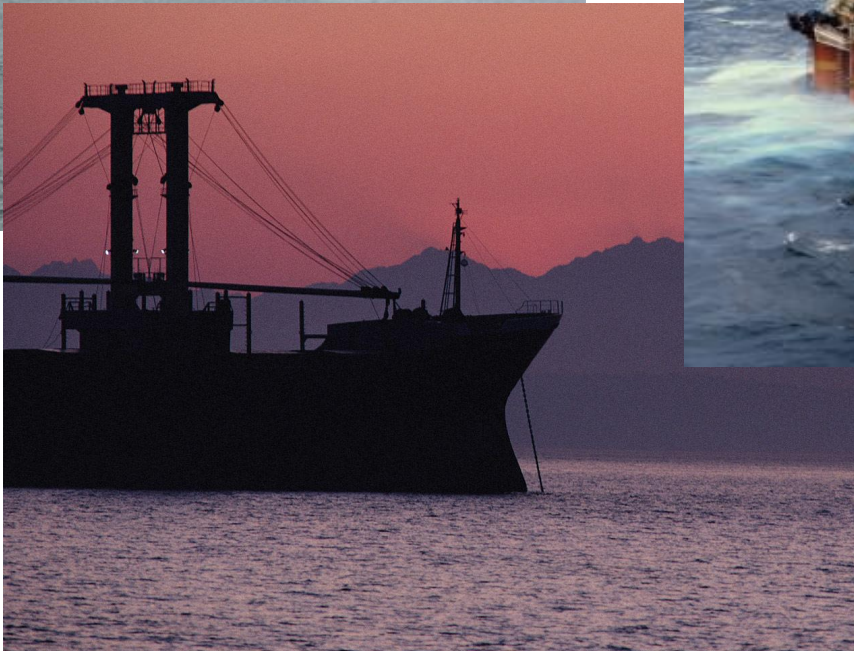
Рыболовство



Добыча полезных ископаемых



Экология Атлантического океана нарушается



**Загрязнены воды,
воздух**



- Назовите в океане природные комплексы, в которых проявляется широтная зональность, и комплексы, образующие под влиянием суши

Домашнее задание

- §19
- Ответить на вопросы в конце §
- Заполнить таблицу ,добавив туда *течения*
- *Уметь пользоваться атласом*

Литература

1. Л.Е.Перлов «Дидактические карточки-задания по географии» к учебнику В. А. Коринской, И.В Душиной, В.А. Щенева «География –материков и океанов» для 7-х классов, М.; Дрофа ,2005.
2. Учебник для 7-х классов «География –материков и океанов» под редакцией В. А. Коринской, И.В Душиной, В.А. Щенева, М.; Дрофа ,2005.
3. Никитиной Н.А «Поурочные разработки по географии . Материки, океаны, народы и страны, 7 класс.»; М.: «Вако», 2005
4. Электронные наглядные пособия «География» 6-10 класс
5. Интернет: <http://www.rnmc.ru>