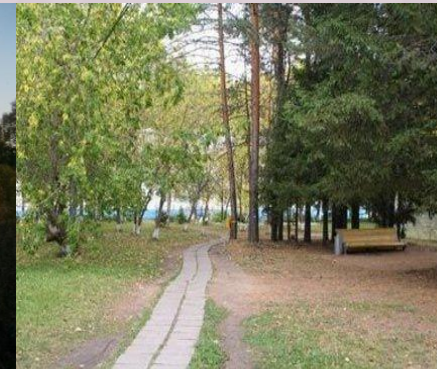
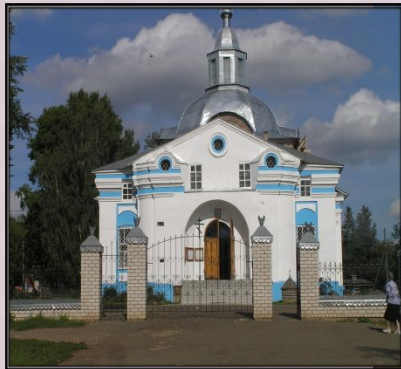
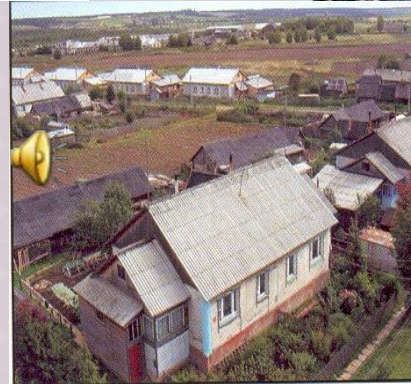
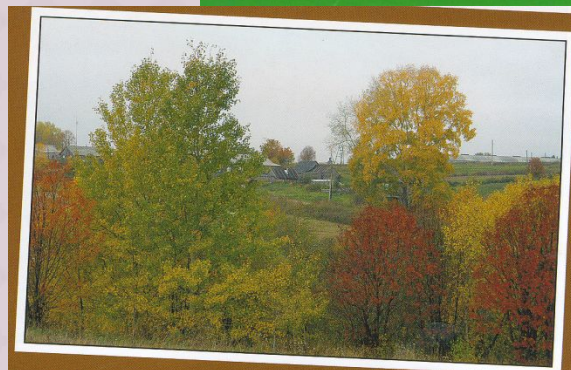
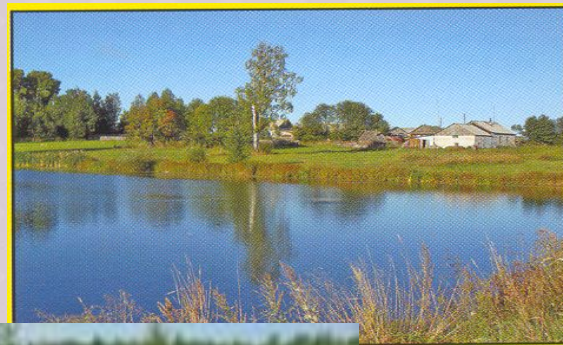


Атлас Куменского района Кировской области



**«Родина...» – мы произносим тихо,
И в глазах задумчиво у нас
Медленно качается гречиха,
И дымится луг в рассветный час.
Речка вспоминается, наверно,
Чистая, прозрачная до дна
И сережки светятся на вербе,
И в траве тропиночка видна.
«Родина...» – мы говорим волнуясь,
Даль без края видим пред собой.
Это наше детство, наша юность,
Это все, что мы зовем судьбой!
«Родина!» Отечество святое!
Перелески, рощи, берега,
Поле от пшеницы золотое,
Голубые от луны стога...
Родина! Земля отцов и дедов!
Мы влюбились в эти клевера,
Родниковой свежести отведав
С краешка звенящего ведра...**



Общие сведения Куменского района

Куменский район находится в центральной зоне Кировской области на юго-востоке от г. Кирова.

Расстояние от областного центра до пгт. Кумены – 62км.

Граничит: на севере – с Кирово-Чепецким районом, на западе – с Оричевским, Верхошижемским районами, на юге – с Сунским, на востоке – с Богородским и Зуевскими районами области.

Административный центр пгт. Кумены.

Куменский район включает 10 муниципальных образований.

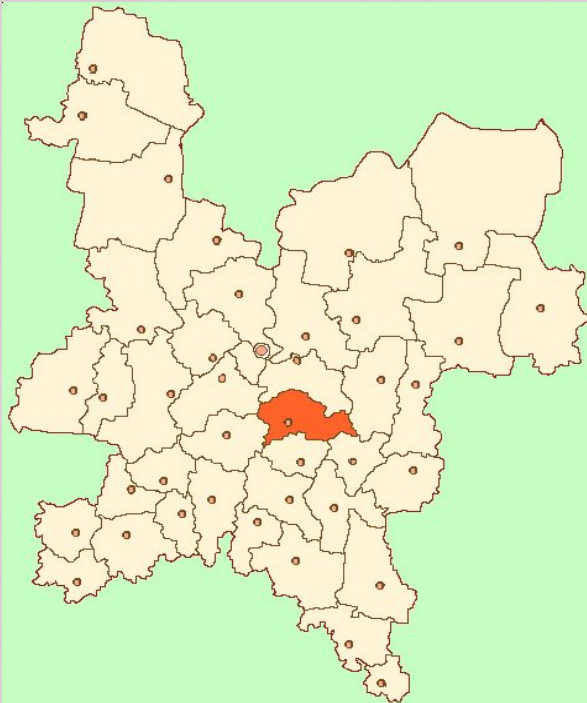
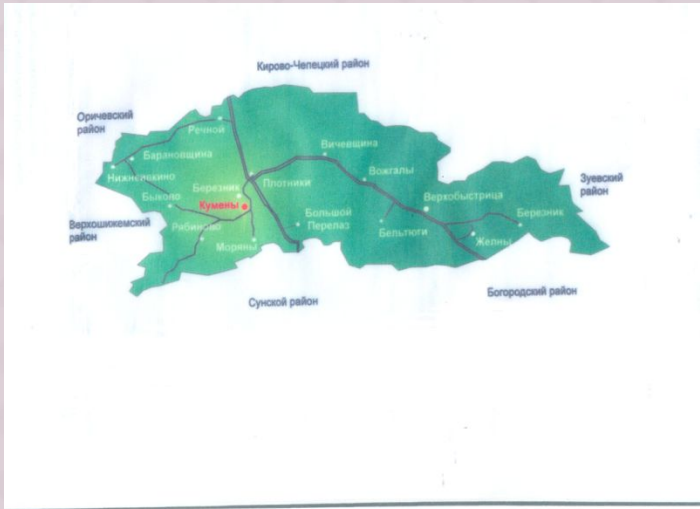
Дата образования района: 23.01.1935 год.

Население: 18, 9тыс. человек.

Площадь района: 1911, 45 кв.км.

Глава муниципального образования

Платунов В.В.



РЕЛЬЕФ, ПОЧВА, ПОЛЕЗНЫЕ ИСКОПАЕМЫЕ



Поверхность района представляет собой холмисто-волнистую равнину, расчлененную оврагами и балками на более или менее широкие водоразделы со склонами различной экспозиции и крутизны.

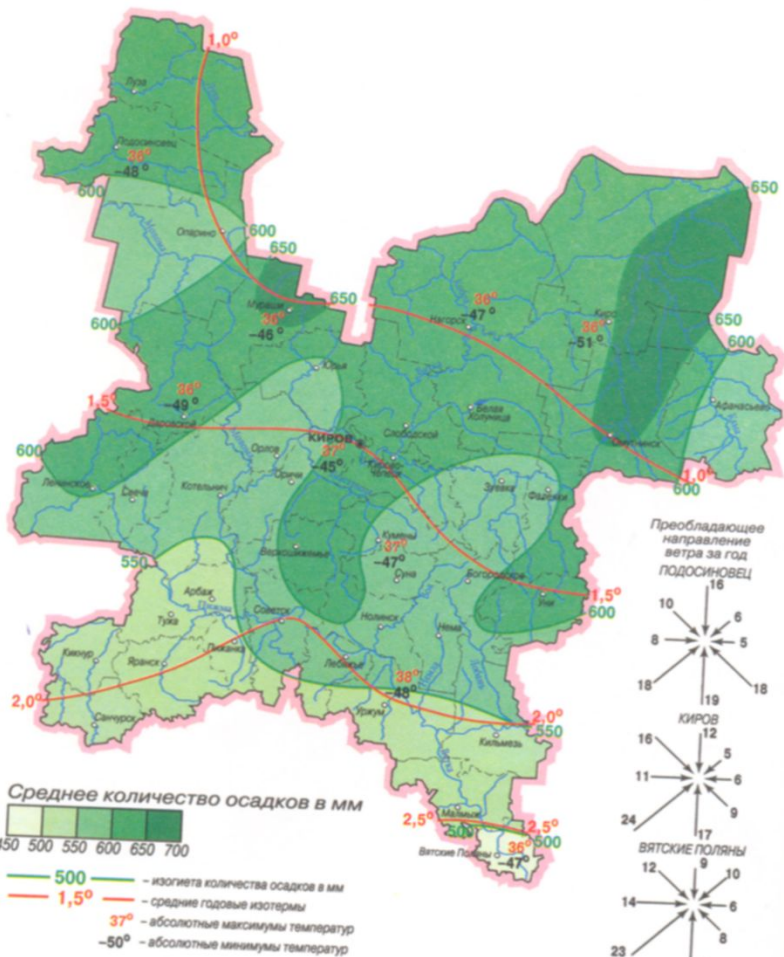
Рельеф, геологическое строение и климат обуславливают тип почвообразований. Почвы в основном дерново-подзолистые и светло-серые лесные, по механическому составу – средне- и тяжелосуглинистые разновидности.

На территории района встречаются полезные ископаемые органического, осадочного и химического происхождения, которые используются как строительный материал: известковый туф, гравий, глина и песок. Имеются залежи торфа низменного происхождения.



КЛИМАТ

ТЕМПЕРАТУРА ВОЗДУХА, ОСАДКИ (годовые)



Климат в Куменском районе умеренно-континентальный, с продолжительной умеренно холодной зимой и коротким, но сравнительно теплым летом.

Средняя температура января: -15 -20С.

Средняя температура июля: +19 +21С.

Среднее годовое количество осадков 550-600 мм в год.

Абсолютная максимальная температура + 37 С.

Абсолютная минимальная температура - 47 С.

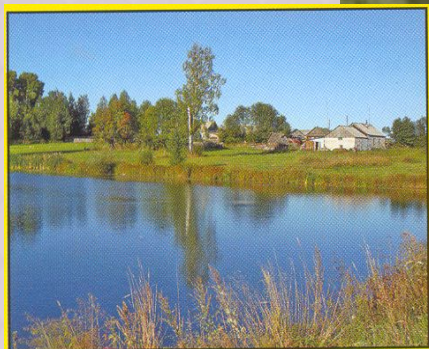
ВОДНЫЕ РЕСУРСЫ

Водные ресурсы района включают в себя поверхностные и подземные воды. По территории района протекают 18 рек протяженностью 625 км. В районе насчитывается 55 прудов. Болот в районе насчитывается также порядка 55. Объем оборотной воды – 19,3 тыс. куб. м. в год.

Из открытых водоемов на территории района наиболее значительной является река Быстрица с притоком Большая Кумена. Подземные воды обнаружены в районе рек Быстрица, Большая Кумена и Кырмыжка. Эти воды поддерживают гидрологический баланс, геологические запасы Нижнеивкинского месторождения минеральных вод.

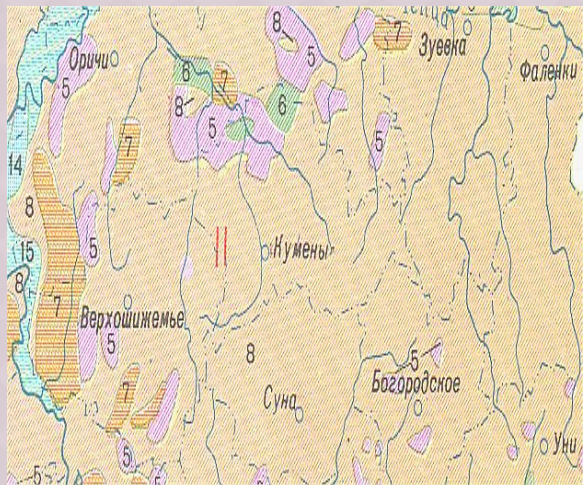
Река Быстрица левый приток реки Вятки. Исток находится у с. Верхобыстрица Куменского района. Длина реки 166км. Общее падение реки 107м. Средний максимальный уровень воды – 534 см. Крупные правые притоки Река Ивкина (104 км), Кумена (70км), Снигиревка (65км)

В долине реки Ивкины, находятся минеральные источники, а также лечебные грязи.



РАСТИТЕЛЬНЫЙ МИР

По растительности район относится к подзоне южной тайги, где зональным типом растительности являются ельники. Общая площадь лесов составляет 76974 га (на 01.01.2007г). Господствуют леса из ели, пихты, сосны с примесью березы, осины, рябины. Запасы древесины невелики и хозяйственная деятельность района ориентирована на рациональное использование ресурсов. Леса Куменского района богаты ягодами, грибами: рыжиками, подберезовиками... Из злаков распространены тимофеевка луговая, овсяница полевая. Разнотравье представлено горошком мышиным, клевером белым, розовым.



ЖИВОТНЫЙ МИР

Разнообразен и богат животный мир охотничьих угодий. Здесь обитают: кабан, белка, речной бобр, лиса, волк, заяц, лось. Из птиц охотничьими видами являются: гуси, утки, тетерева.



ПРОМЫШЛЕННОСТЬ



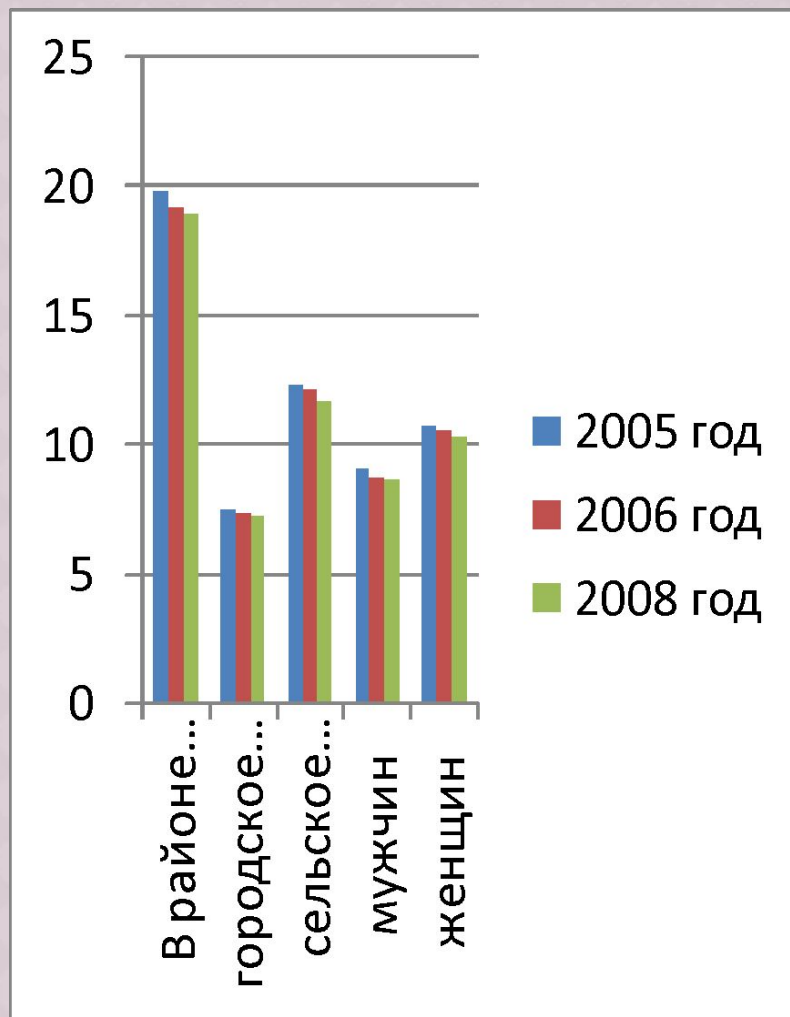
Куменский район находится в центральной зоне Кировской области. Это играет важную роль в развитии экономики района.

Отраслями промышленности района являются: сельское хозяйство, пищевая промышленность ОАО «Вожгальский маслодельный сыродельный завод», РАЙПО (магазины, столовые, кафе), лесхозы.

Основу экономики Куменского района составляет сельское хозяйство. Его удельный вес в общем объеме выпуска продукции и услуг составляет 50,4%. Сельское хозяйство имеет пригородное направление и специализируется на молочном и мясном животноводстве, производстве овощей, картофеля.

НАСЕЛЕНИЕ

На территории
Куменского района
проживают лица разной
национальности: русские,
марийцы, татары, удмурты,
цыгане.



СПАСИБО ЗА ВНИМАНИЕ

*Край суровый вятский, сторона родная,
Где бы ни был я – сердцем я с тобой.
Чтоб ни говорили, ты красив, я знаю,
Северной неяркой, скромной красотой,
Все твое люблю я: реки и озера,
И леса густые, и в цветах луга,
Ярче изумруда летние просторы,
А зимой пушистые белые снега.
А какие люди здесь живут со мною!
Трудятся примерно, честны и скромны,
В каждом деле вместе со своей страной,
Все в труде успехи – для родной страны.*