

# Обобщающее повторение по теме «Атмосфера»



Автор: Бурухина Л.А.  
учитель географии  
высшей категории  
МОУ СОШ №71  
г. Екатеринбурга

# Ответьте на вопросы:

1. Укажите из каких газов состоит атмосфера:

**Ответ:**

**азот 78%**

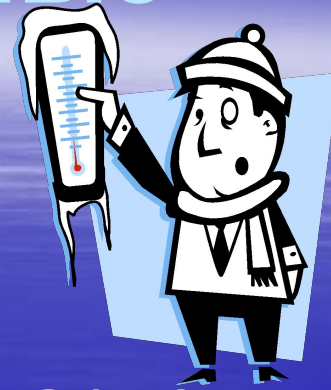
**кислород 21%**

**другие газы**

**( в том числе углекислый газ)**

**1%**

## 2. Назовите самые холодные места планеты.



Северное полушарие



Южное полушарие



Оймякон (Якутия)  
- 71 градус С



Станция Восток  
(Антарктида)  
- 89 градусов С



### 3. Где на нашей планете самые влажные места?

Ответ:

**Долина Черрапунджи  
(Индия),  
осадков – 12665 мм в  
год,**

**Гавайские острова,  
осадков – 12090 мм в  
год**



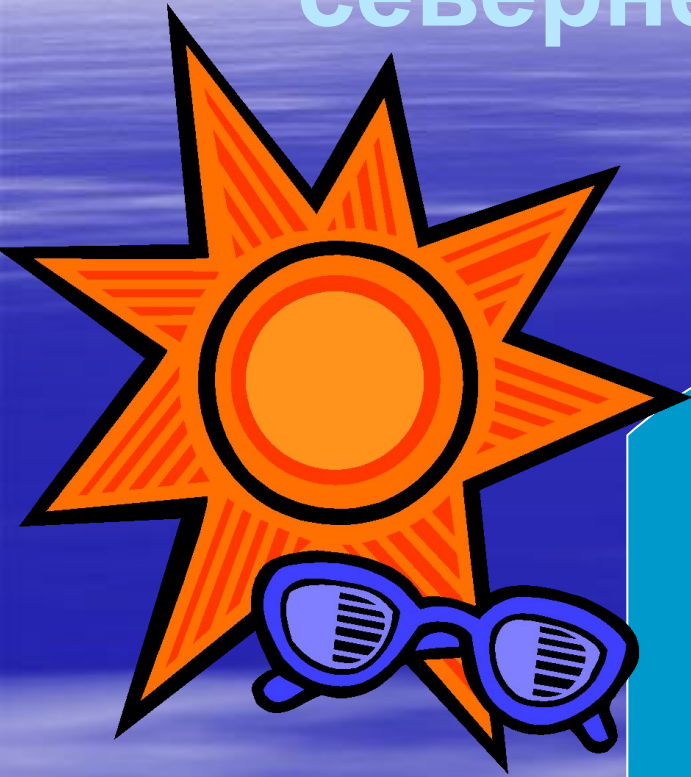
4. Где на Земле день всегда равен ночи, а Солнце дважды в году бывает в зените?



Ответ:  
**Экватор**



5. В какой части света, чем севернее, тем теплее?



Ответ:  
**в Австралии**

6.Замечено, что Антарктида в течение полярного дня получает больше солнечной энергии, почему в таком случае льды Антарктиды не тают?



Ответ:

Льды отражают солнечные лучи

7. Как есть наваждение прямое:

Ни сумерек нету, ни звезд –  
Лишь солнце умоется в море,  
И вновь занимает свой пост.

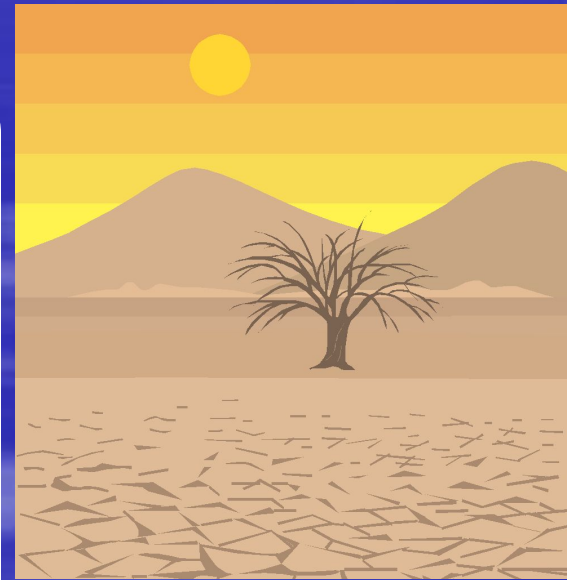
Где наблюдается подобное  
явление?

Ответ:  
за полярным кругом,  
полярный день



8. Объясните появление  
пустыни Атакама у западных  
берегов Южной Америки?

Ответ:  
пустыня образовалась  
под действием  
холодного  
Перуанского течения



# Решение задач:

На высоте 4 км температура воздуха  $-10$  градусов, какова температура воздуха у поверхности Земли?

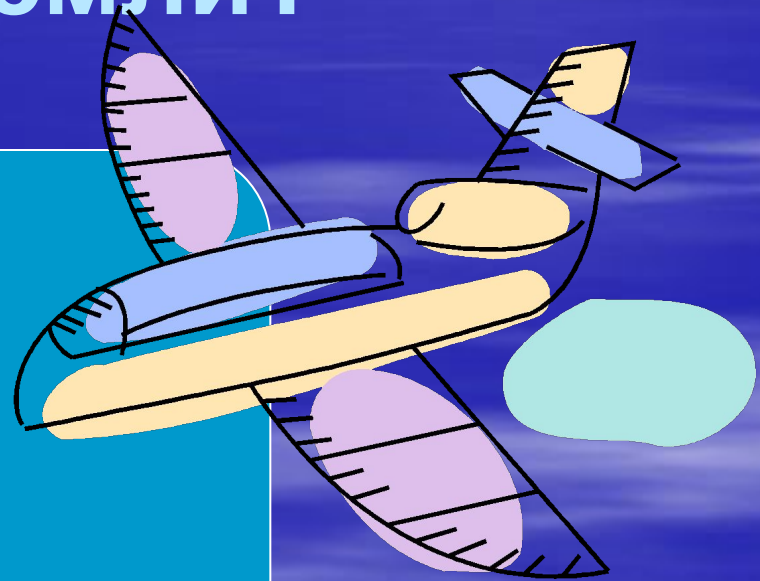


Ответ:

**+14 градусов**

На высоте 8 км термометр  
показал – 18 градусов С. Какая  
температура в это время была у  
поверхности Земли?

Ответ:  
+30



Вычислите температуру воздуха  
на высоте 4 км, если на  
поверхности Земли она :

в Москве

+22

в Гаване

+27

в Сиднее

+12

над  
Москвой

- 2

над  
Гаваной

+3

над  
Сиднеем

-12

Какова высота горы, если у ее  
подножья +26 градусов, а на  
вершине – 10 градусов С?

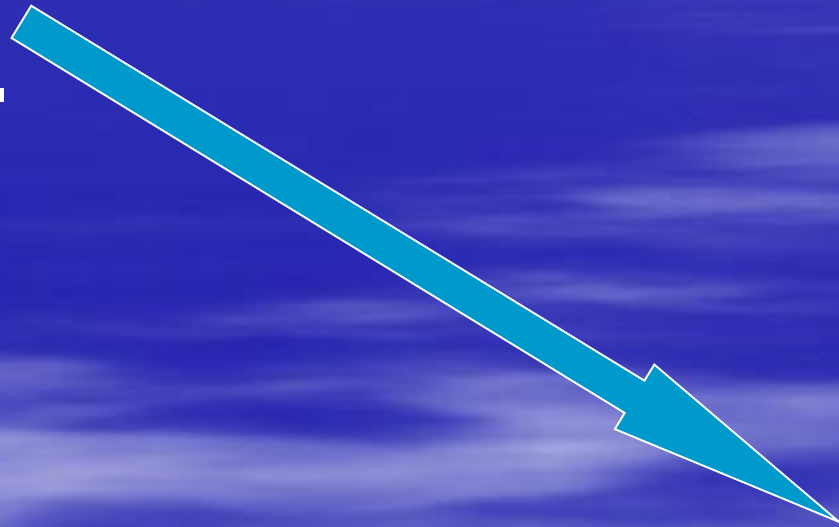
Ответ:  
6000 метров





# Определите направление ветра:

**.А**  
**759 мм рт.ст.**



**.В**  
**758 мм рт. ст.**

На вершине холма высотой 42 метра атмосферное давление 758 мм, чему равно атмосферное давление у подножья холма?

Ответ:  
Атмосферное  
давление  
762 мм рт. ст.



Сколько литров воды может  
вместиться в воздухе классной  
комнаты объемом 200 куб.м,  
если его температура +20  
градусов С?

Ответ:  
**3,4 литра**  
**ВОДЫ**



**Определите амплитуду и среднесуточную температуру воздуха по следующим данным:**

**Максимальная температура: +2 градуса С**

**Минимальная температура: – 8 градусов С**

**Ответ:**

**Средняя температура: - 3 градуса С**

**Амплитуда: 10 градусов**

# Использованная литература:

1. Задачник по географии.  
Автор Субботин Г.П.
2. Поурочные разработки по географии 6  
класс. Автор Никитина Н.А.