

# Воздушная одежда Земли

Презентация для 5 класса

Учитель биологии Проценко Л.В., МБОУ «Гимназия №  
10»

# Изучение атмосферы

- Для изучения атмосферы Земли широко используются искусственные спутники, укомплектованные наблюдательными и обрабатывающими устройствами. Полученная информация передается на наземные станции. Спутниковое наблюдение позволяет обнаруживать мощные циклоны и тайфуны в океанах, повышать точность метеопрогнозов, выбирать оптимальные маршруты для торгового и рыболовного флота и многое другое.

# Изучение атмосферы из космоса

- [На метеоплощадке](#)
- [Атмосфера Земли](#)

метеоспутник





- Солнечны  
е лучи в  
атмосфер  
е







# Формирование ветра





# Проверь себя

- ***Атмосфера Земли -***

Воздушная оболочка планеты

- ***Состав атмосферы:***

78% азота, 21% кислорода, 1% других газов

- ***Облака -***

Скопление водяных паров или кристалликов льда на определенной высоте

# Проверь себя

- *Типы облаков:*

Перистые, слоистые, кучевые и другие

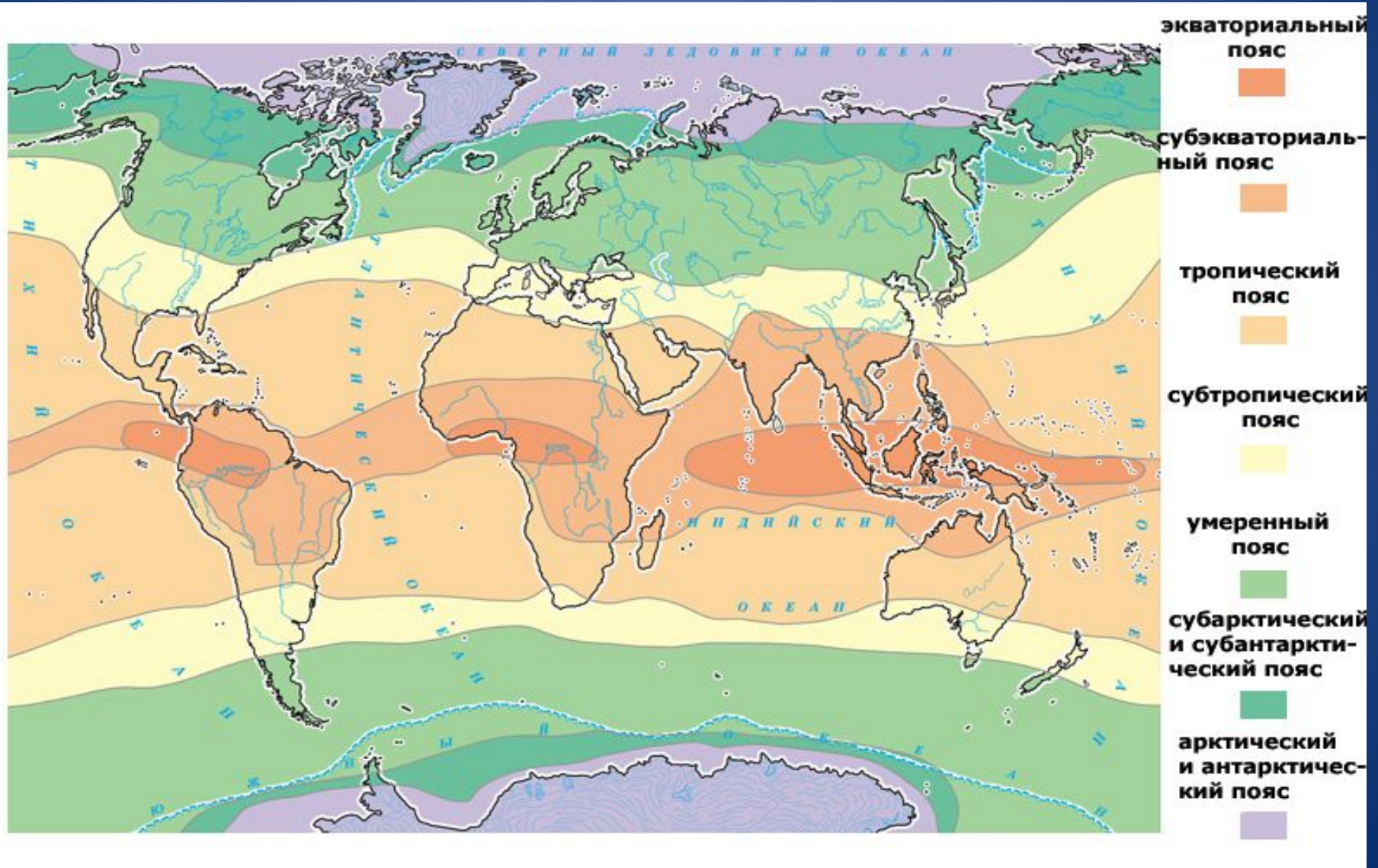
- *Ветер -*

Движение воздуха вдоль поверхности Земли  
(в горизонтальном направлении)

# Погода



# Климатическая карта



# Климат тайги



- Субарктический климат известен также под названием «климат тайги» (по преобладающему типу растительности – хвойным лесам). Зимы затяжные и крайне холодные, и чем севернее, тем дни короче. Лето короткое и прохладное с длинными днями.

# Умеренный климат лиственных лесов



- Климат лиственных лесов мягче, чем в зоне тайги. Зима мягкая, без сильных ветров, с частыми оттепелями, продолжительностью 4 — 5 месяцев. Высота снежного покрова редко превышает 50 см. Лето умеренно теплое и влажное, средняя температура июля +16...+19 градусов.



# Климат тропических лесов



- Климат тропических лесов, характеризуется средней температурой любого месяца не менее +17 градусов, обычно средняя месячная температура около +26 градусов. Влажный воздух, облачность и густой растительный покров препятствуют ночному охлаждению и поддерживают максимальные дневные температуры до +37 градусов.

# Проверь себя

- *Погода* -

Состояние нижнего слоя атмосферы в данном месте и в данный момент

- *Климат* -

Многолетний режим погоды, характерный для данной местности

# Самостоятельная работа «Атмосферные явления»

1. Дать определение атмосферным явлениям природы: ураганы, смерчи
2. Описать характерные черты каждого из НИХ
3. Где чаще всего наблюдаются данные явления природы

После выполнения - выборочная проверка работ. Сдать тетради всем

# Домашнее задание

- Стр. 85-90, подготовка к терминологическому диктанту