

Урок географии



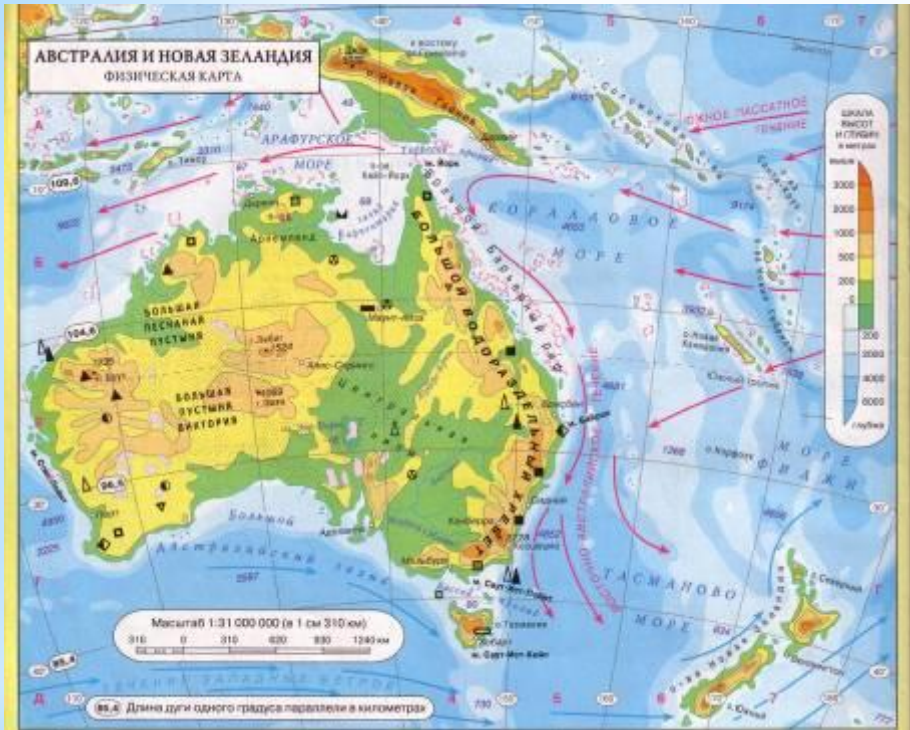
Австралия



географическое положение, история
освоения



Географическое положение Австралии



Крайние точки материка

Северная – мыс Йорк
Южная – мыс Юго-Восточный
Западная – мыс Стип-Пойнт
Восточная – мыс Байрон



Австралия:



- Самый маленький;
 - Самый сухой;
 - Самый малонаселенный.
-
- Площадь Австралии 7,7 млн.км.кв.
 - Материк омывается на западе водами Индийского океана, а на востоке Тихим океаном.
 - Австралия расположена целиком в Южном полушарии(от латинского –austral – противоположный, южный).На материке расположено только одно государство Австралийский Союз.
 - Столица - город Канберра.



История открытия Австралии

Австралия была открыта европейцами позже других материков. Этому препятствовали ее отдаленность и обособленность от Европы. Материк открыла экспедиция голландского мореплавателя Абеля Тасмана. Восточное побережье Австралии открыл во второй половине 18 века английский мореплаватель Джеймс Кук. С конца 18 века начинается освоение Австралии. Английское правительство поначалу ссылала сюда преступников. Европейцев привлекали хорошие пастбища

В районе современного Сиднея в 18 веке высадились англичане. «Первый флот» (11 судов) доставил сюда 850 каторжан и около 200 солдат и офицеров. Под грохот пушек и кандальный звон началась колонизация Австралии.

Он исследовал северные и северо-западные берега материка и в 1642-1643 гг.

и открыл остров названный его именем – Тасмания.

А.Тасман - доказал, что Австралия – самостоятельный материк, а не часть какой-то неведомой южной земли.





Джеймс Кук

Восточное побережье Австралии открыл во второй половине 18 века английский мореплаватель Джеймс Кук. С конца 18 века начинается освоение Австралии. Английское правительство поначалу ссылала сюда преступников. Европейцев привлекали хорошие пастбища

В районе современного Сиднея в 18 веке высадились англичане. «Первый флот» (11 судов) доставил сюда 850 каторжан и около 200 солдат и офицеров. Под грохот пушек и кандалный звон началась колонизация Австралии.

Памятник Джеймсу Куку в Сиднее.



География Австралии

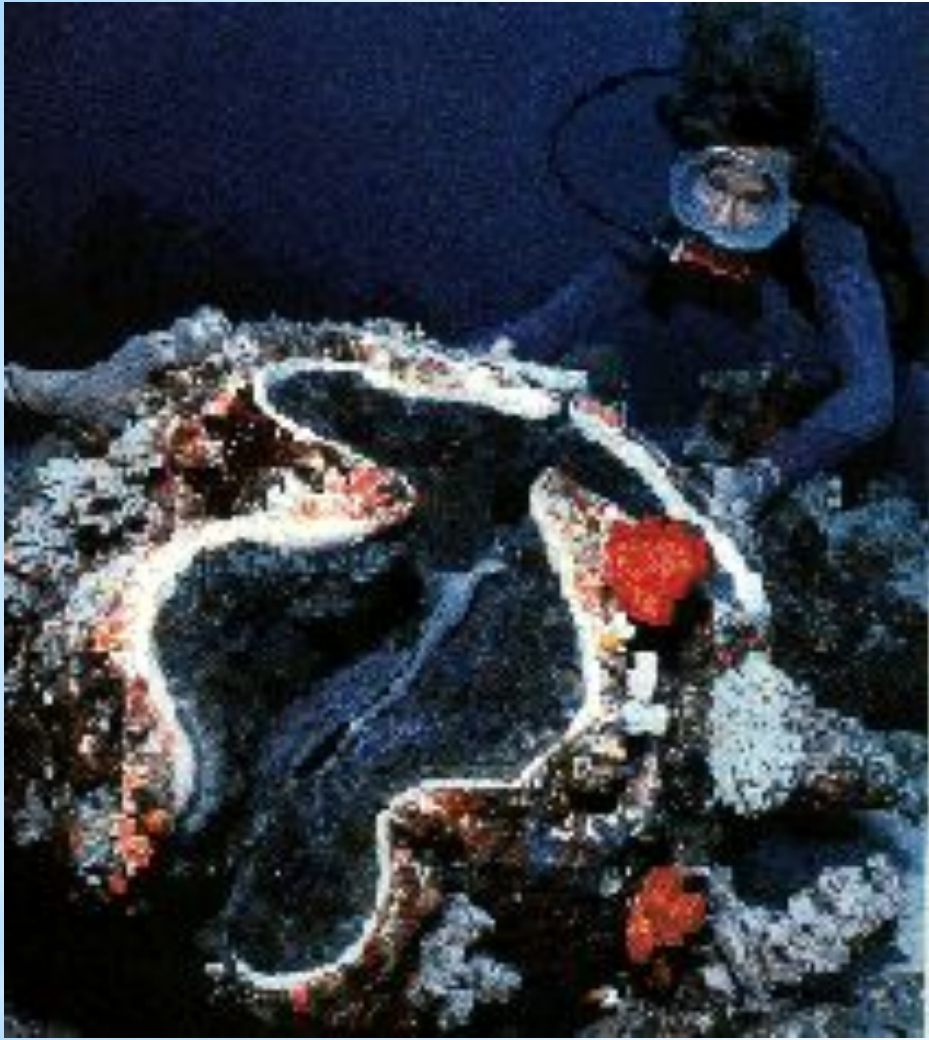
Название материка происходит от латинского слова *australis* - “южный”. Это самый малый материк земного шара (7,6 млн. км²).

Почти посередине материк пересекается южным тропиком. Поэтому основная часть материка расположена в жарком тепловом поясе.

Южные берега Австралии омывает **Большой Австралийский залив**.

У южного побережья находится самый большой остров материка - **Тасмания**.

Австралию омывают теплые воды Индийского и Тихого океанов с высокими температурами на поверхности (летом +24°С, зимой около +20°С). Такие температурные условия способствуют росту кораллов. Вот почему вдоль северо-восточного побережья материка на протяжении более 2 тыс. км протянулся **Большой Барьерный риф**.





сopypast.ru









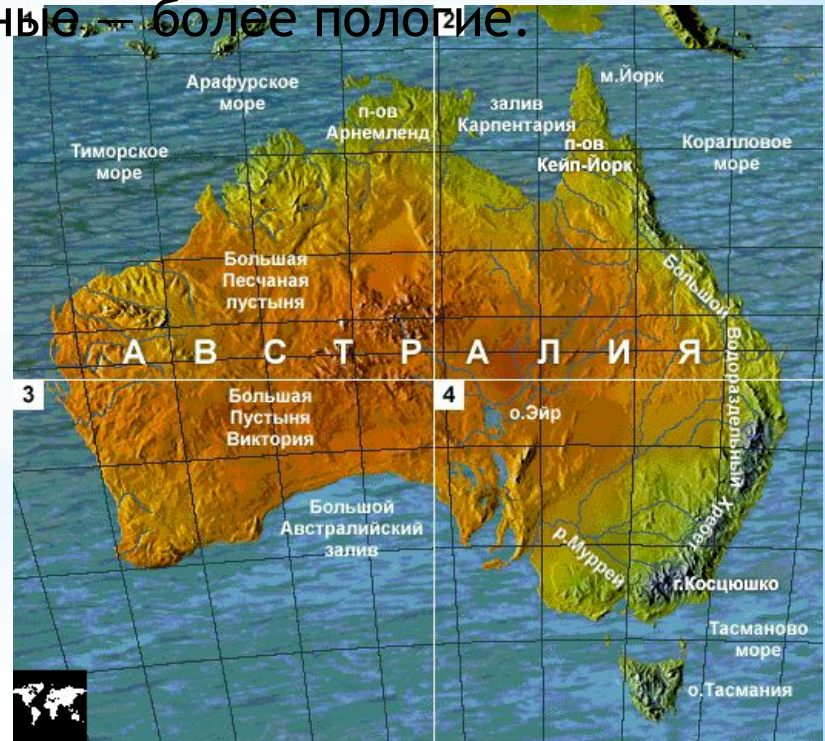
Рельеф Австралии

Большую часть территории страны занимают обширные пустыни и низменные территории.

Известные пустыни: Большая Песчаная пустыня, Большая пустыня Виктория.

На востоке материка находятся сильно разрушенные, невысокие горы — Большой Водораздельный хребет (с максимальной высотой 2228 м). Вершины гор имеют куполообразную форму. Восточные склоны гор круто обрываются к морю, западные — более пологие.

Австралия — единственный материк, где нет действующих вулканов и современного оледенения.



Западно- Австралийское плоскогорье

* Скудная
растительность



*Красный цвет пустыня
приобрела из-за
окисления железа,
содержащегося в почве.*

Гипотеза:

- уникальность Австралии складывается из её географического положения.



Гора Айрос- Рок
является примером
останцового
рельефа. Аборигены
ее считают святыней.



* Южная часть Большого Водораздельного хребта выше северной его оконечности.



«ПОЛЕЗНЫЕ ИСКОПАЕМЫЕ АВСТРАЛИИ»

Географический объект	Тектоническая структура	Полезные ископаемые
Западно - Австралийское плоскогорье	Древняя платформа	Нефть, газ, железн., алюм., титановые руды, золото.
Австралийская низменность	Древняя платформа	Медные, марганцевые и полиметаллические руды, опалы.
Большой Водораздельный хребет	Область Древней складчатости	Медные, марганцевые и полиметаллические руды, опалы.

Нанести на контурную карту основные формы рельефа и полезные ископаемые Австралии. (Физическая карта Австралии).

Номенклатура (список географических объектов):

- 1. Австралийская низменность;*
- 2. Западно- Австралийское плоскогорье;*
- 3. Река Дарлинг;*
- 4. Австралийский залив;*
- 5. Река Муррей;*
- 6. Центральная низменность;*
- 7. Озеро Эйр;*
- 8. П- ов Кейп- Йорк;*
- 9. Большой Водораздельный хребет;*
- 10. Озеро Эйр;*
- 11. Гора Косцюшко.*