

"Природные ресурсы Австралии и Океании"

урок географии в 7 классе

Цели урока:

Закрепить

Отразить

Австралии и
Океании
о природе
знания

Обобщить

5

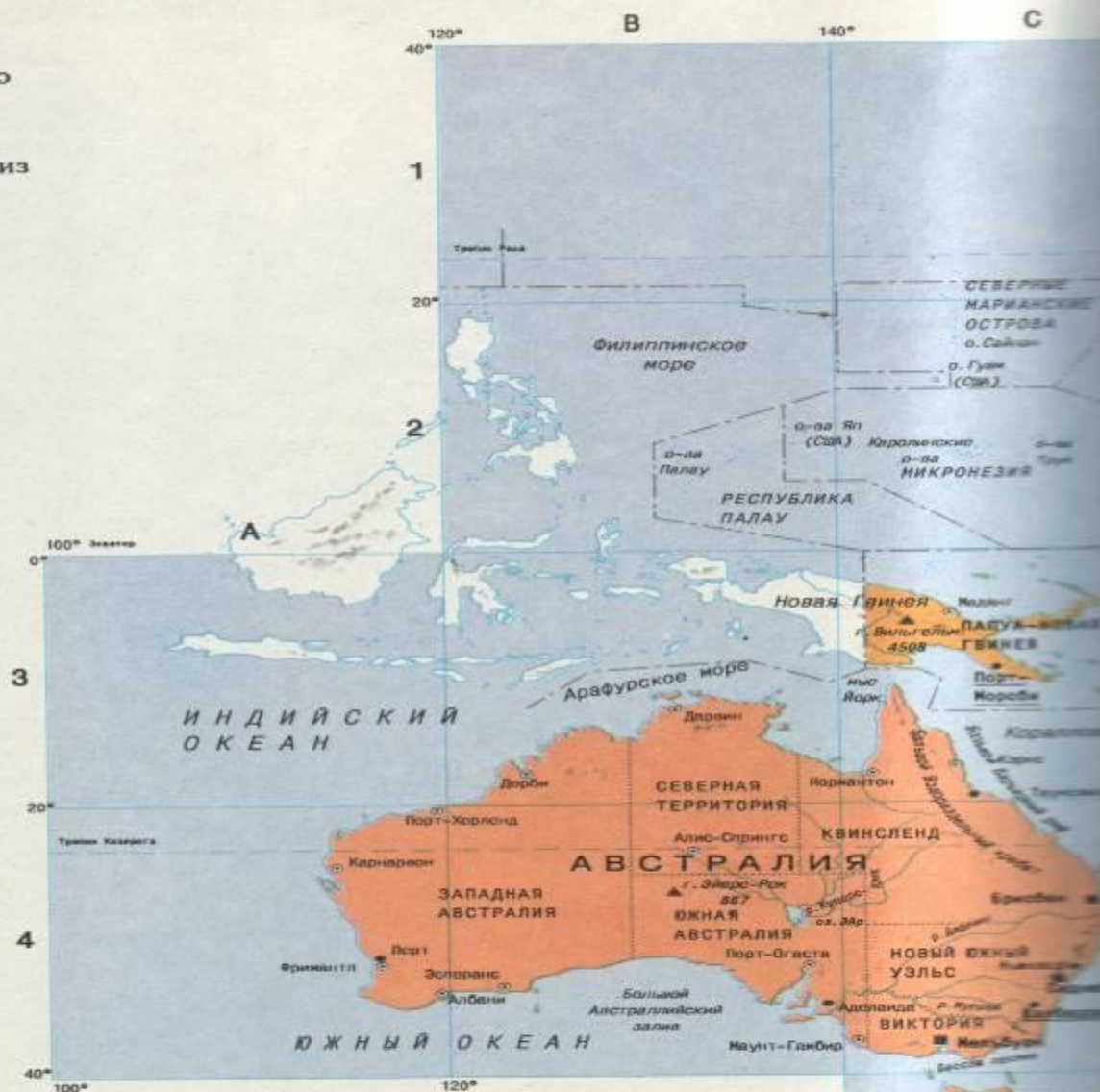
На контурной карте

Австралазия и Океания

Австралазия — это область к юго-востоку от Азии. Она включает Австралию, Новую Зеландию, Папуа—Новую Гвинею и окружающие их острова. Океанией называют все остальные острова в Тихом океане. Сама Австралия — самый малый из континентов, ее площадь 7 682 300 км².

Условные обозначения

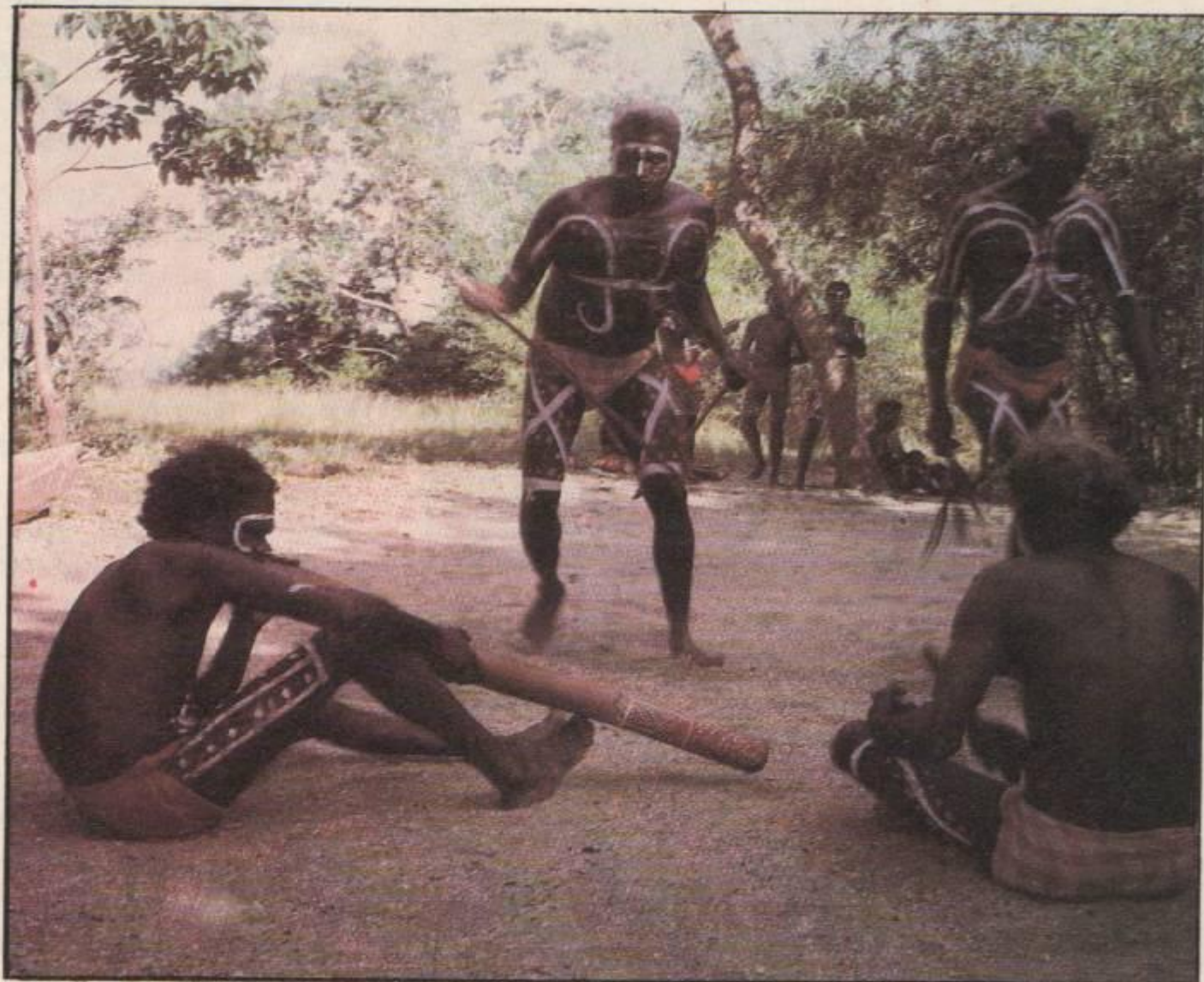
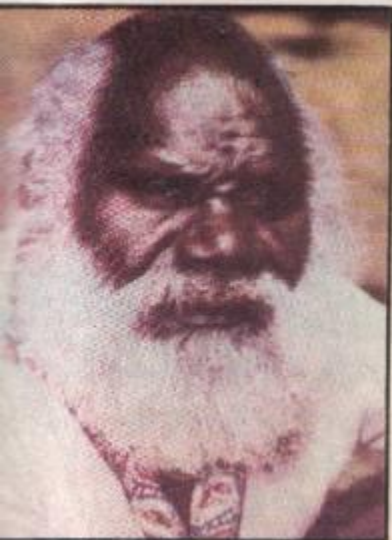
- Канберра Столица государства
- Брисбен Население свыше 1 000 000
- Перт Население 100 000 — 1 000 000
- Олбани Население менее 100 000
- Границы государств
- - - Границы штатов
- ~ Река
- Озеро
- Канал
- Гористая местность
- ▲ Джайлс-Рок Горная вершина — высота в метрах 867



Национальные флаги

- | | | | |
|--|--------------------|--|--------------------|
| | Австралия | | Соломоновы Острова |
| | Фиджи | | Тонга |
| | Кирибати | | Тувалу |
| | Науру | | Вануату |
| | Новая Зеландия | | Западное Самоа |
| | Папуа—Новая Гвинея | | |

Аборигены Австралии





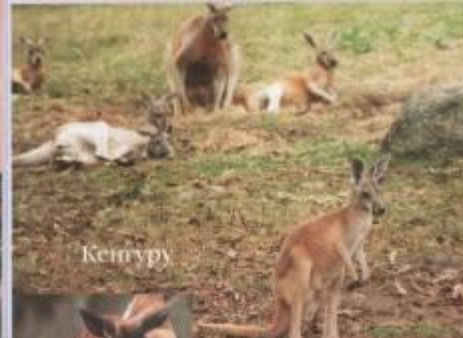
***В лагерях
старателей
XIX век***



■ ***Вид
Сиднея
XIX век***

...ли кенгуру больше,
и австралийцев.

...е время их поголовье
...асы в 20 млн. особей.



Кенгуру



Австралия

Самый заповедный материк. Из 12 тыс. видов растений более 9 тыс. не встречаются нигде. То же относится к 9/10 видов животных.



К горе Косцюшко ведет специальная тропа для туристов.



Коала

Знак на дороге — свидетельство бережного отношения к природе.



Изолированное существование Австралии в течение 150 млн. лет, отсутствие крупных хищников сделали материк заповедным.



...в парке Сиднея



Праздник цветов в Канберре.



...и т.д.

...и т.д.

Австралия.

«Австралия, Австралия, прекрасный
материк,

Он многим очень нравится, хотя и невелик.

Растения, животные там редкие живут:

Бутылочное дерево, ехидна, кенгуру.

Акация зонтичная, коала, лирохвост,

А также страус эму и даже утконос.

Австралия прекрасна, прекрасен материк,

Он всем, кто его видел,

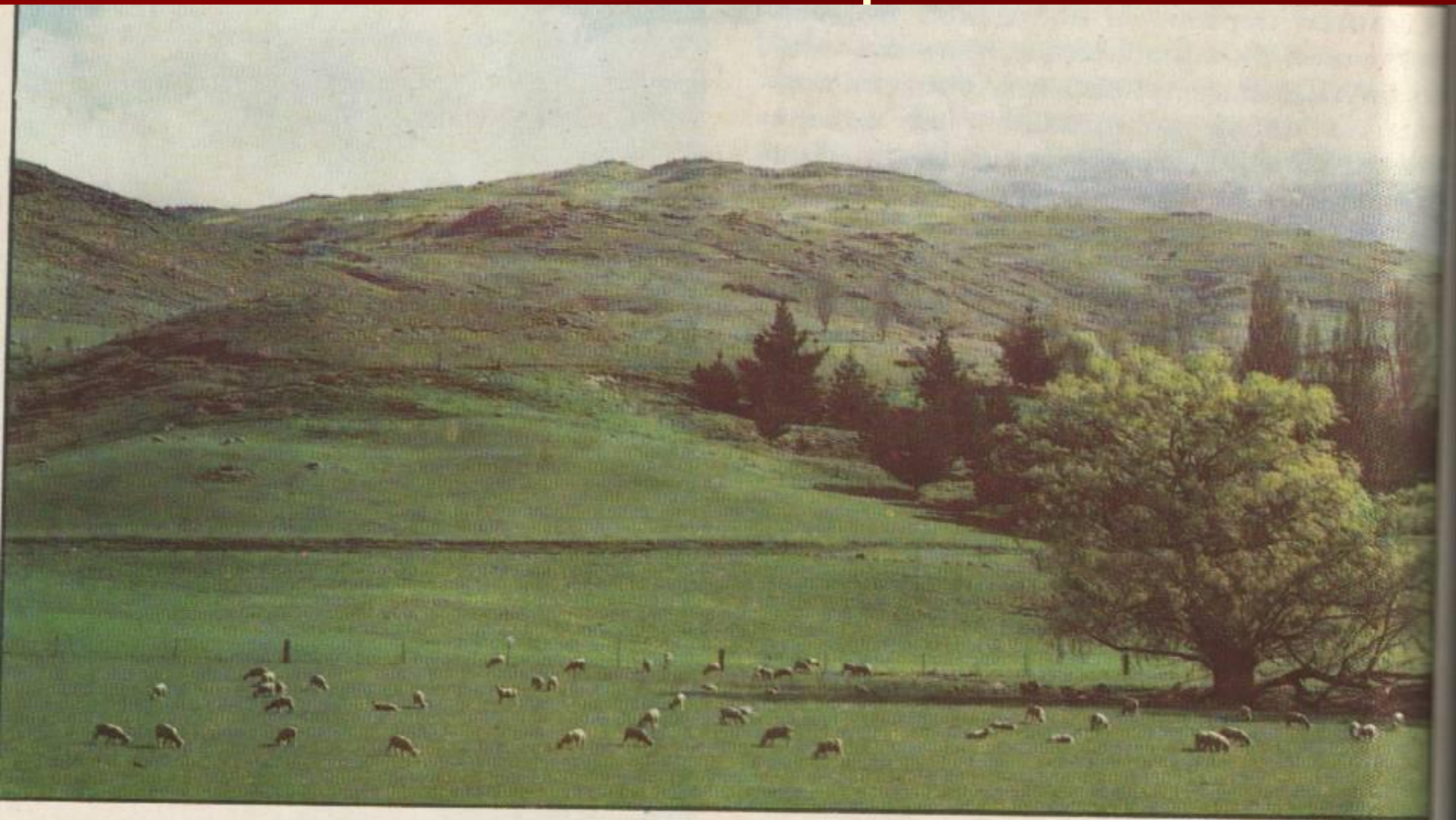
Любить его велит.

/О. Баранова/

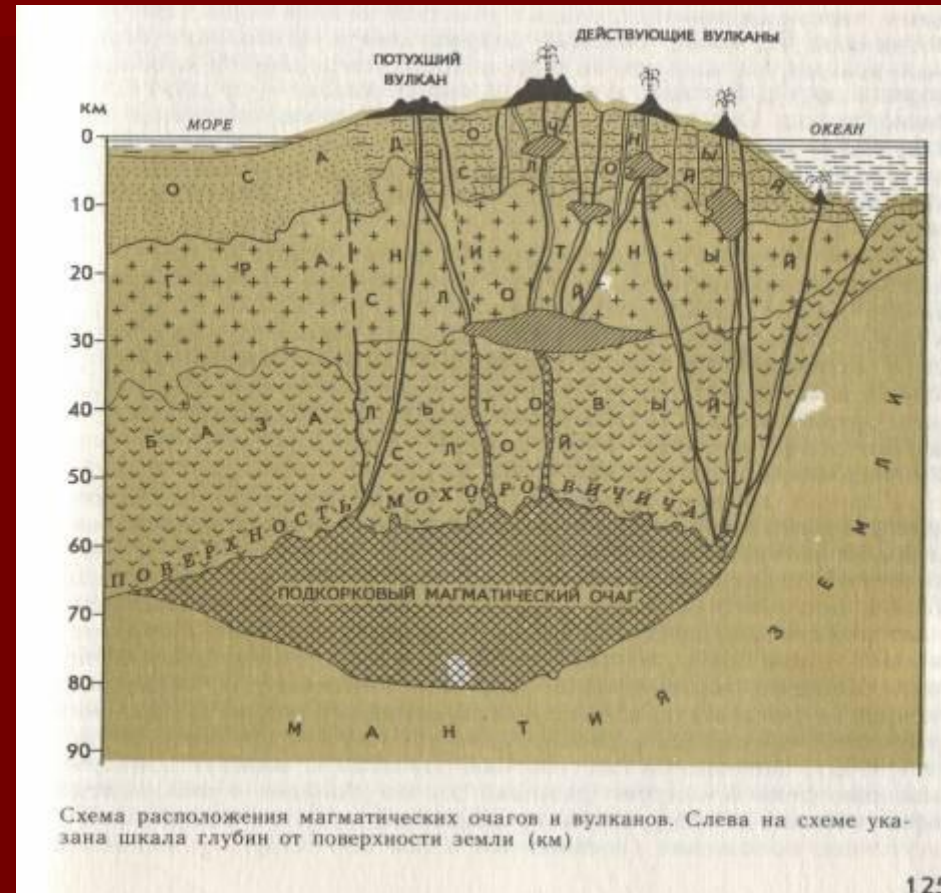
Самая высокая
точка Австралии
и Океании –
г. Джая 5030 м.
на о-ве Новая
Гвинея
(в пейзаже
2230 м
– г. Косцюшко)



Предгорья Большого Водораздельного хребта на востоке Австралии



Самая глубокая Марианская впадина 11022м



Самый крупный вулкан - МАУНИ – ЛОА, Гавайи высота 4170м, длина 120км Второе место по глубине занимает впадина Тонга (10 882). Это самая большая глубина в южном полушарии.

...Рекорды...

- Максимальная температура +53 в Клонкари в Центральной Австралии;
- Минимальная ...-28 Митчелл в центральной части Большого Водораздельного хребта;
- Солнечное место – Марбл Бар на западе;
- Влажное место в Австралии– Иннисфеил - 3535мм в год на с-в;
- Влажное в мире – Гавайские о–ва – 12090мм в год;
- Засушливое ... в Австралии- 126мм в год – Вилиам Крик в р-не оз.Эри.

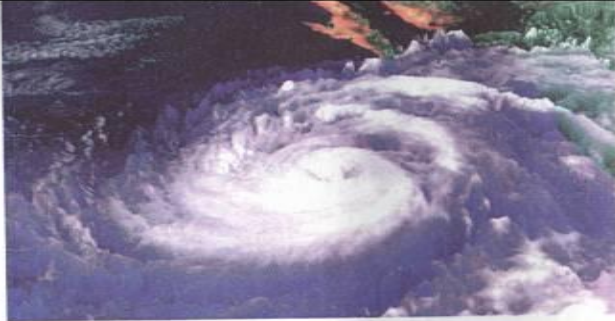


Самый крупный коралловый атолл – остров Рождества в Восточной части Кирибати, его общая площадь – 642 кв. км, а площадь суши 323 кв. км.

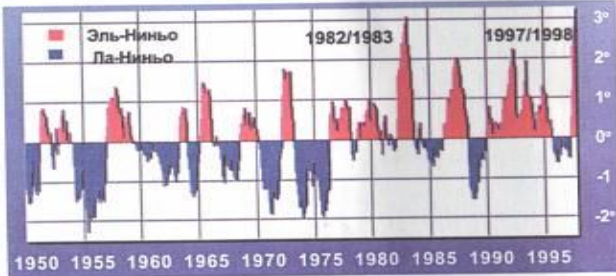
Течение Эль - Ниньо -

ПОГОДОИ ПРАВЯТ ОКЕАНЫ

Мощный атмосферный вихрь у западных берегов Центральной Америки.



Разность температур в течениях и за их пределами. Под нулевой линией — холодное противотечение Ла-Ниньо.



Дек. Март. Июнь. Сент. Дек. Март Июнь.



ПРИ ОБЫЧНЫХ УСЛОВИЯХ сильные пассатные ветры и течение Эль-Ниньо гонят поверхностные воды океана на Запад, в сторону Азии. Там теплые воды быстро испаряются, и тучи проливают дожди над Австралией, Новой Гвинеей и другими островами. А у западного побережья Южной Америки в это время поднимаются холодные глубинные воды. Они приносят со дна биогенные элементы, необходимые для роста микроводорослей, которые служат кормом для рыб.

КОГДА АКТИВИЗИРУЕТСЯ ТЕЧЕНИЕ ЭЛЬ-НИНЬО, то оно, достигнув границ Азии, поворачивает обратно — к Америке. Одновременно пассаты либо стихают, либо тоже дуют в направлении Южной Америки. Принесенные ими облака ливнями обрушиваются на этот континент.

- «младенец»

- Причиной всех бедствий на планете (засухи, наводнения..) метеорологи считают возвратное движение течения Эль-Ниньо в Тихом океане. Огромная масса воды, нагретой в экваториальной зоне океана, обычно перемещается от берегов Южной Америки вдоль экватора в сторону Азии. Время от времени – период от 2 до 9 лет – поворачивает обратно и течёт от Азии к Америке. Впервые это заметили в 1982 году, а в 1997 г. об этом заговорили во всём мире. Эль – Ниньо в плане – это вытянутый язык сильно нагретой воды, по площади он равен территории США. Нагретая вода интенсивнее испаряется и быстрее «накачивает» атмосферу энергией, равную 450 млн. мегаватт, что равносильно мощности 300 000 больших АЭС.

Геотермальная электростанция в Уаиракеи





**Самый высокий
гейзер в новой
Зеландии -
Чиамангу 460м.**

**Самая низкая
точка
Австралии и
самое большое
озеро – озеро
Эйр**

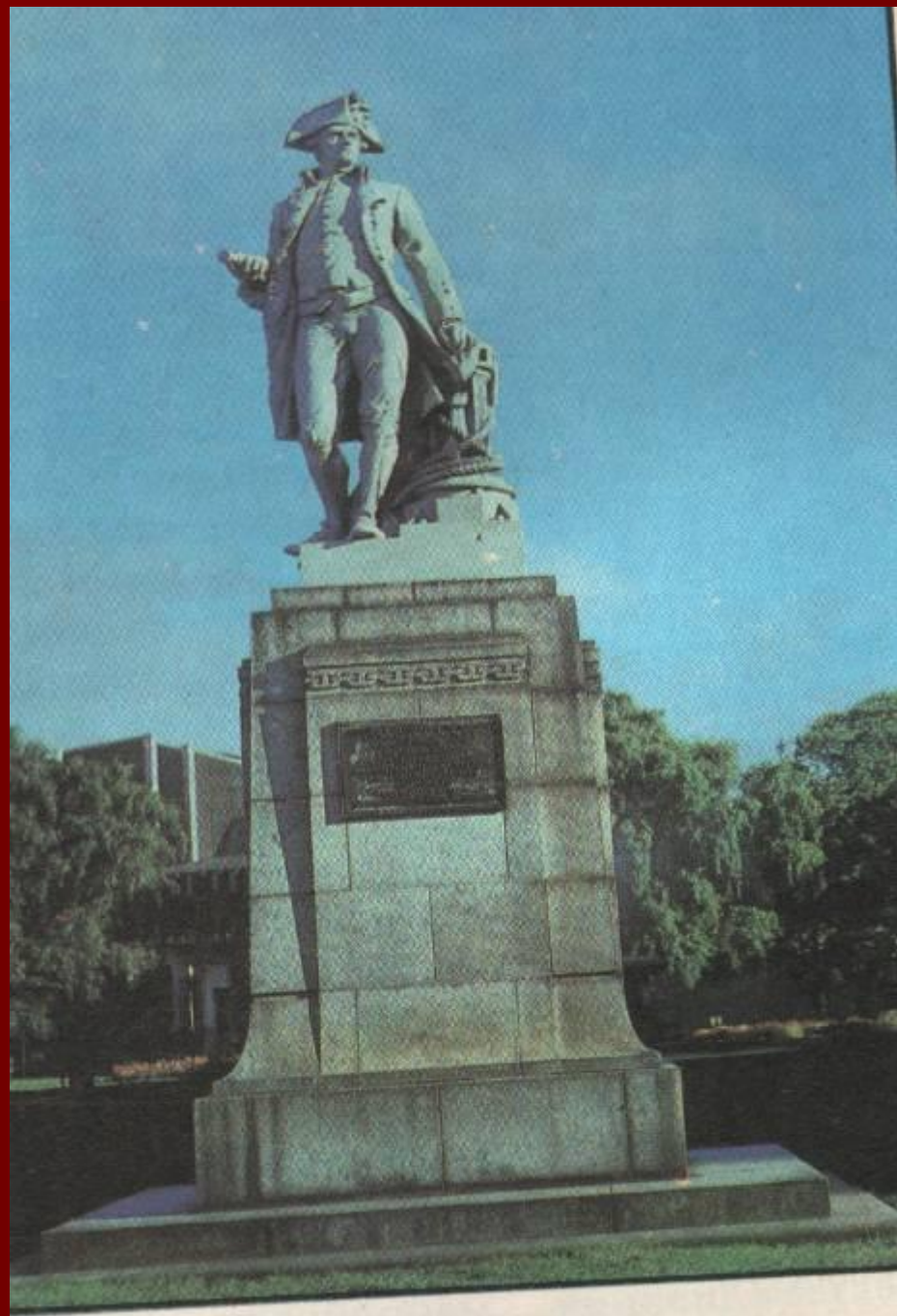
**Крупнейший артезианский
бассейн – Большой
Артезианский бассейн
площадью 1735000кв.км., 3000
естественных скважин на с-в
от озера Эйр**

Большой Барьерный коралловый риф

- Длина 2300км, ширина 2-5км, расстояние от побережья 30-400км



Памятник
Джеймсу Куку,
составившему
первую карту
островов
Новая
Зеландия



...Ресурсы...

- Журналы: «География в школе», «Природа», «Наука и жизнь», «Химия и жизнь» (разные издания)
- Газета «География» (разные издания),
- «Страны и народы»

План урока

- Рекорды Австралии и Океании.doc

Автор проекта:
Сюккалова Анна
Борисовна,
учитель
географии
I категории
МСОШ № 3

