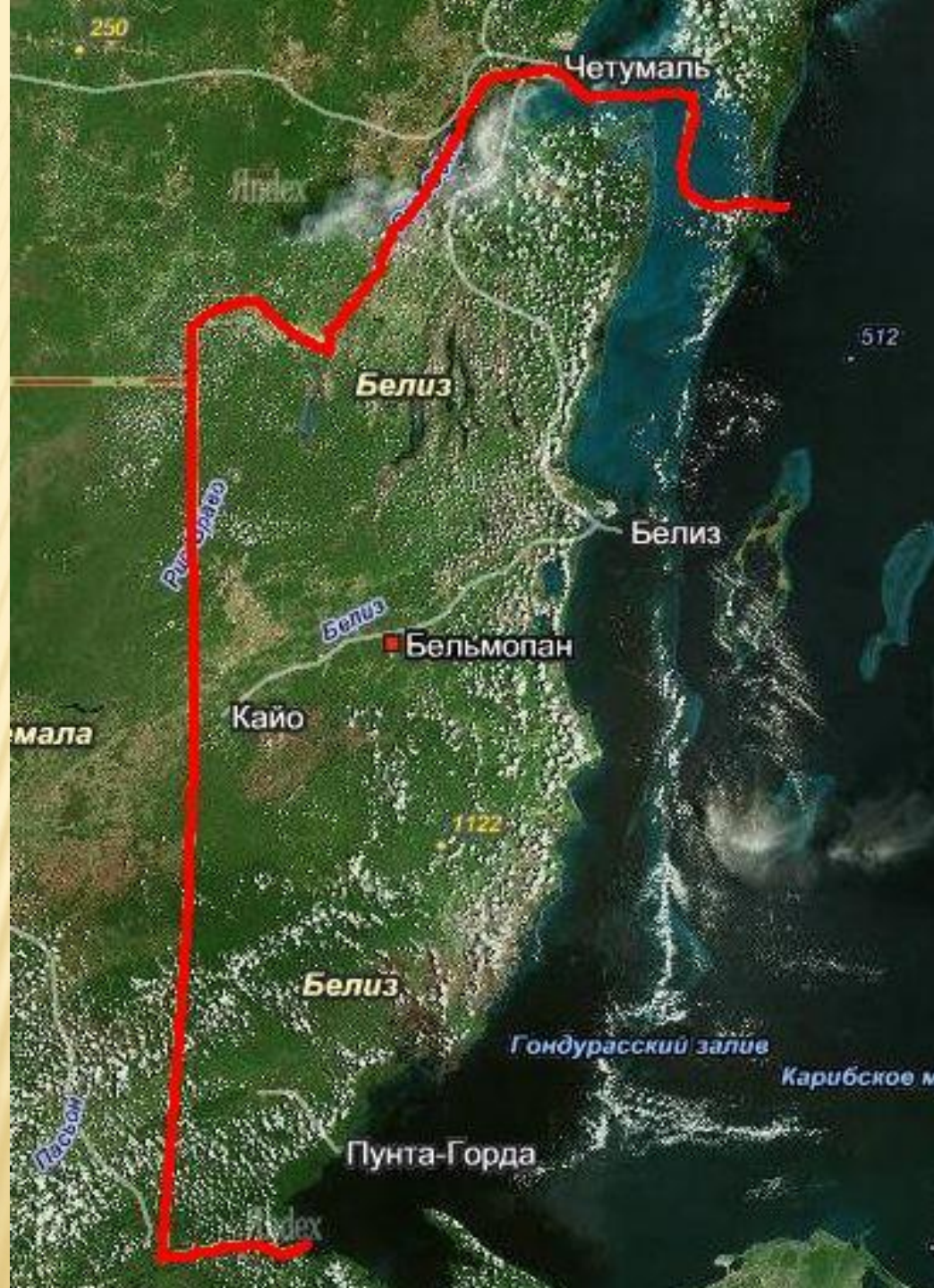


# БЕЛИЗ

Выполнил: Алфёров  
Владислав  
Ученик 10 «В» класса  
МОУ лицея «МОК №2»

---





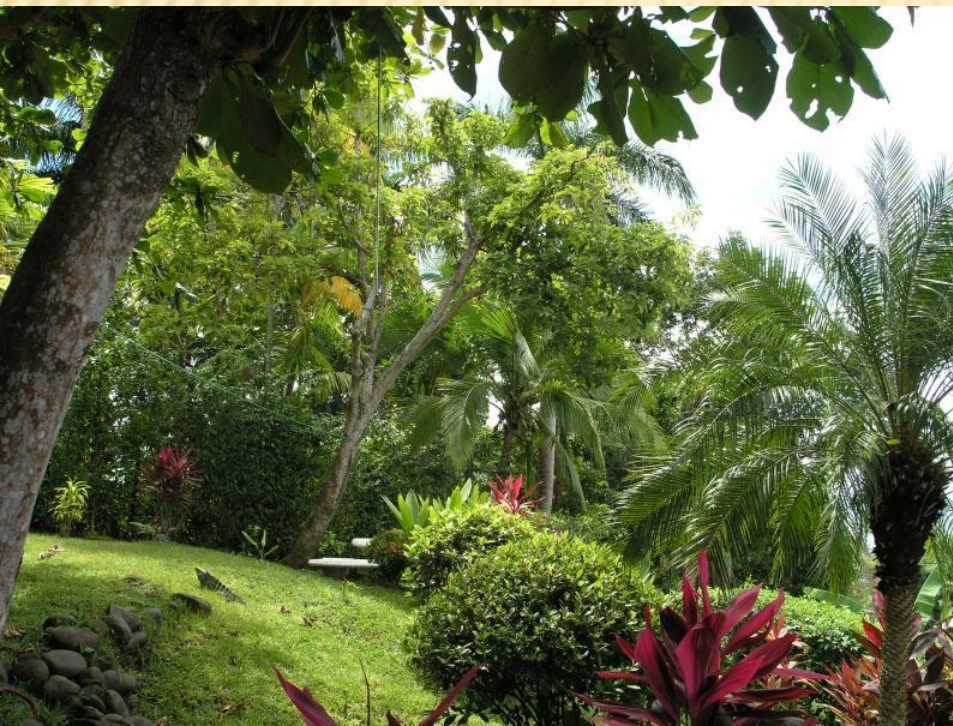


# БЕЛЬМОПАН

К достопримечательностям Бельмопана относят внушительное здание Национального собрания на Холме Независимости

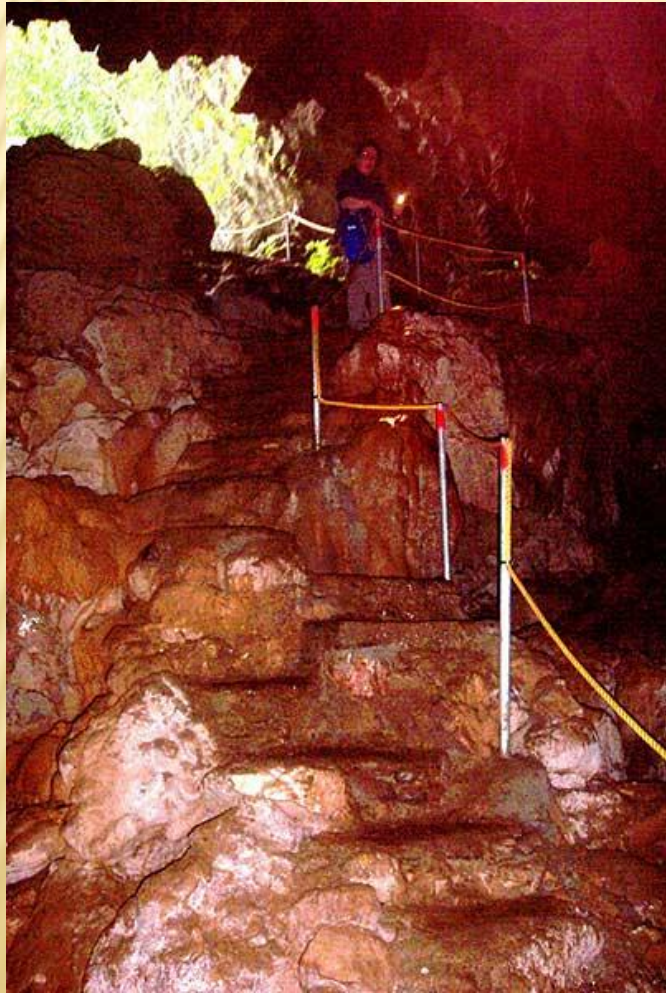


В 3,5 км от столицы лежит Национальный парк Гуанакасте





14 км южнее - Национальный парк Сент-Эрманн-Блю-Хоул, охраняющий знаменитый карстовый колодец в центре Лайтхаус-Риф и связанные с ним пещеры





# БЕЛИЗ-СИТИ

Дом суда



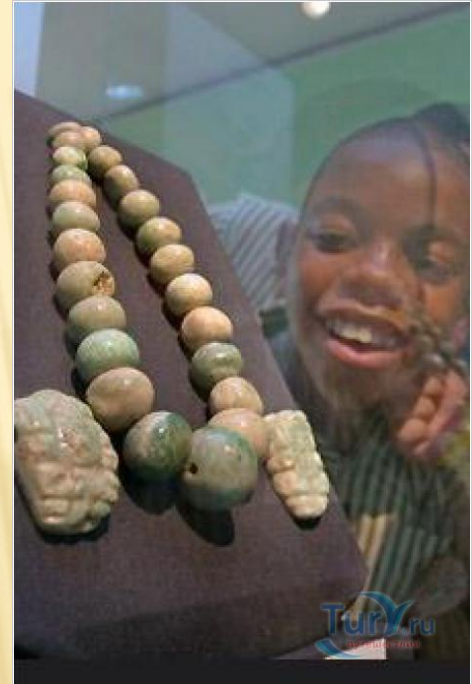
Собор Сент-Джон







**Музей Белиза в здании старой тюрьмы (1857 г) с роскошной коллекцией по истории страны и цивилизации майя.**





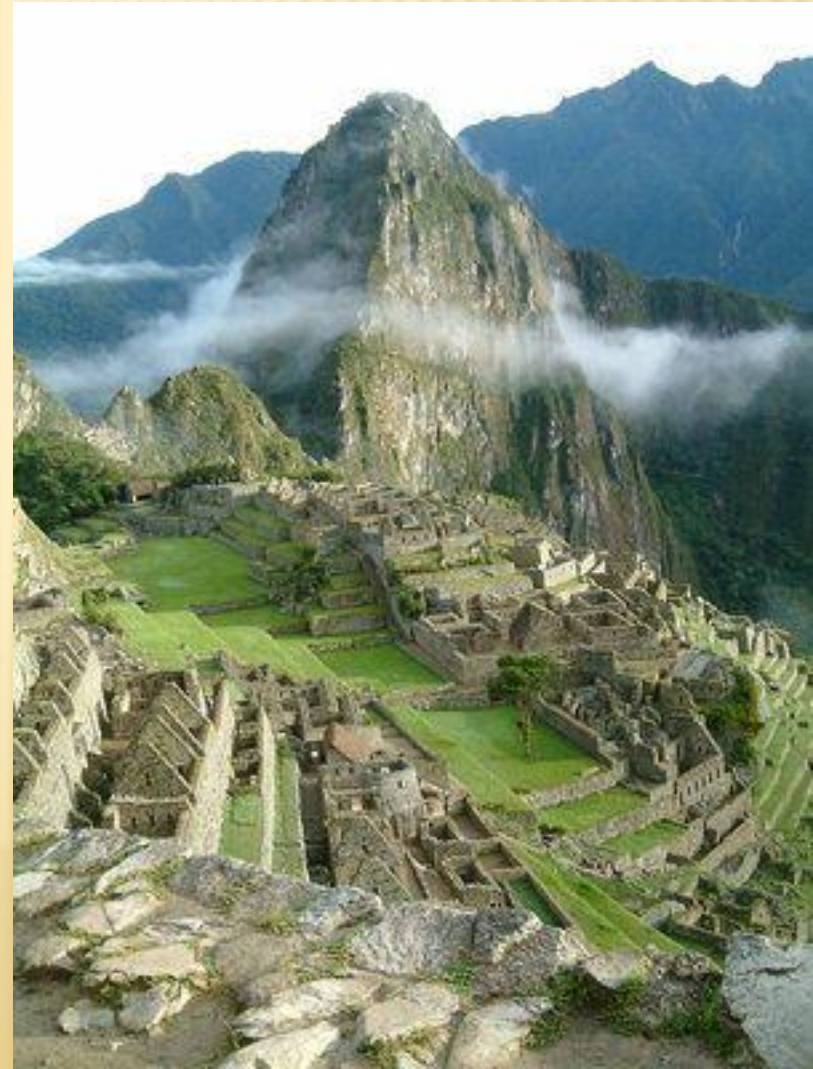
В 32 км южнее города лежит **Зоопарк Белиза**, представляющий собой 29 акров тропической саванны, населенной более чем 125 видами местных животных, включая обезьян, ягуаров и тапиров.





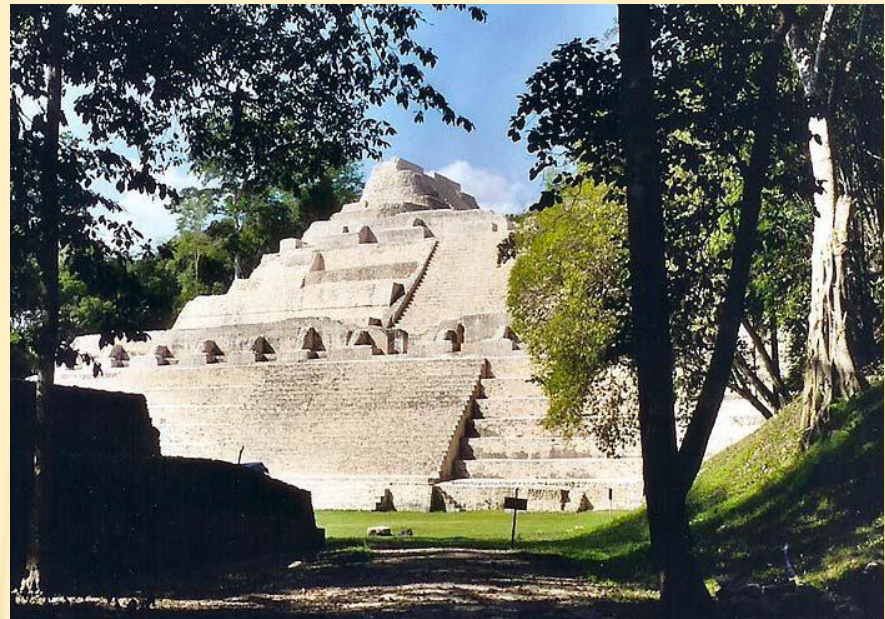
# ЗАПАДНЫЕ РАЙОНЫ

руины сооружений цивилизации  
мая



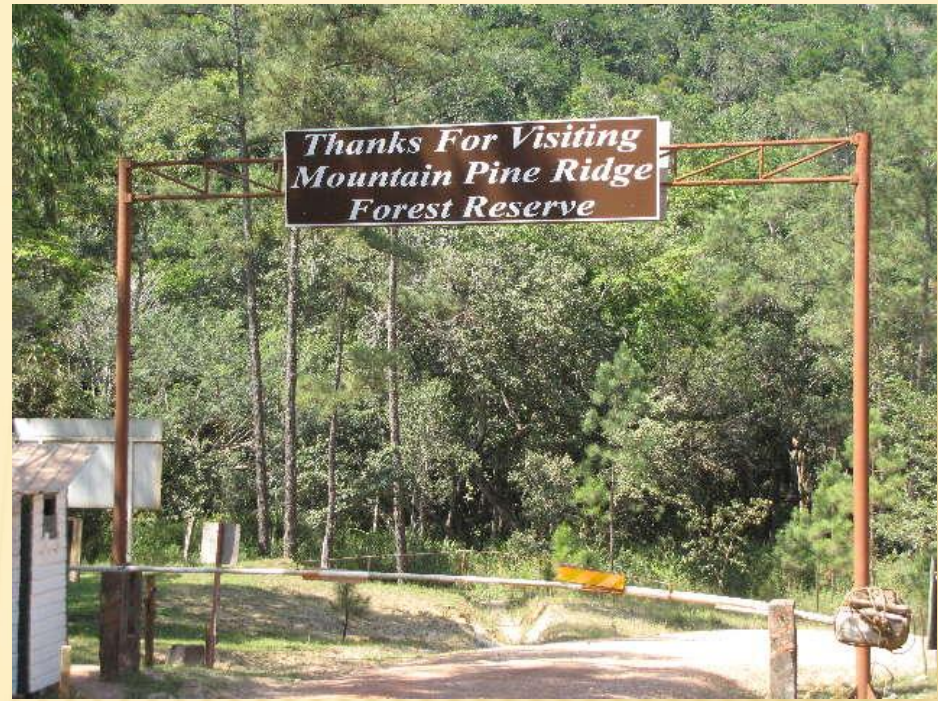
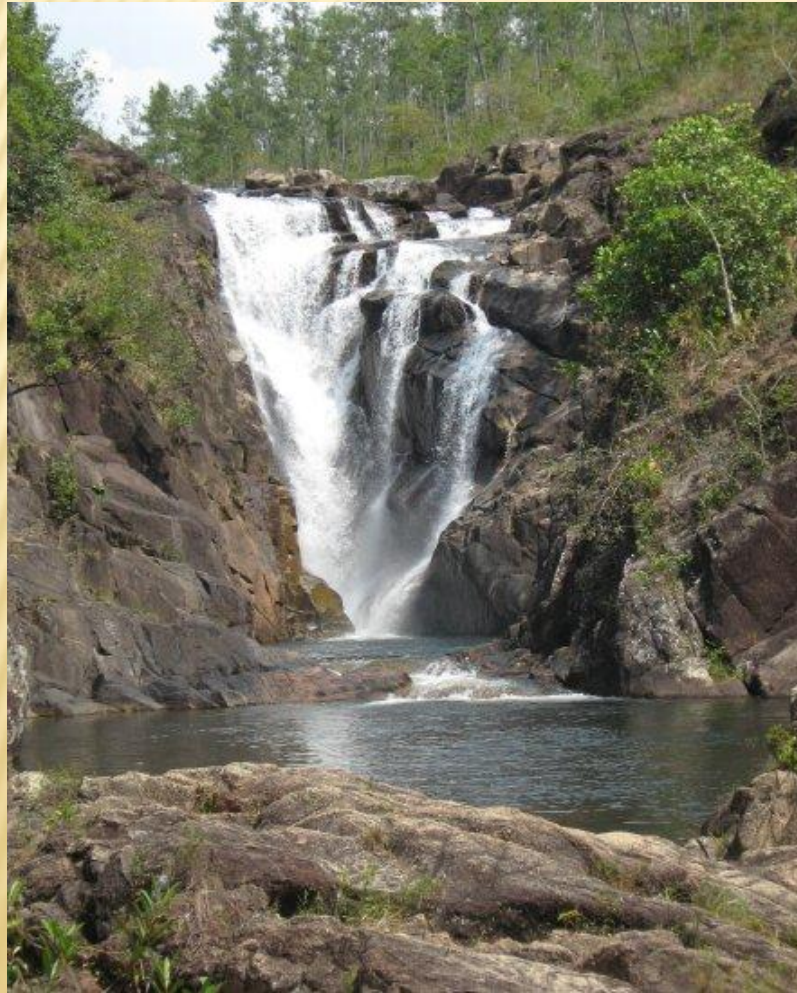


Руины древнего города Каракол на плато Вака - самый большой город майя в стране. на настоящий момент раскопано 32 крупных сооружения и 12 несколько меньших, сгруппированных вокруг пяти главных площадей, открытых для посещения





Более 800 кв. км в западной части Белиза южнее Сан-Игнасио, отданы под лесной резерват **Маунтин-Пайн-Ридж**. Земля заповедника изобилует горными реками, водопадами, и широко известна своей уникальной флорой и фауной.





**Шунантунич**  
(Каменная дева).  
Расположенный на  
вершине  
одноименного холма  
около деревни Сан-  
Хосе-Суккотц (35 км от  
Бельмопана), город-  
крепость Шунантунич  
доминировал над  
торговыми тропами,  
идущими от  
внутренних районов  
страны к карибскому  
побережью.





# СЕВЕРНЫЕ РАЙОНЫ

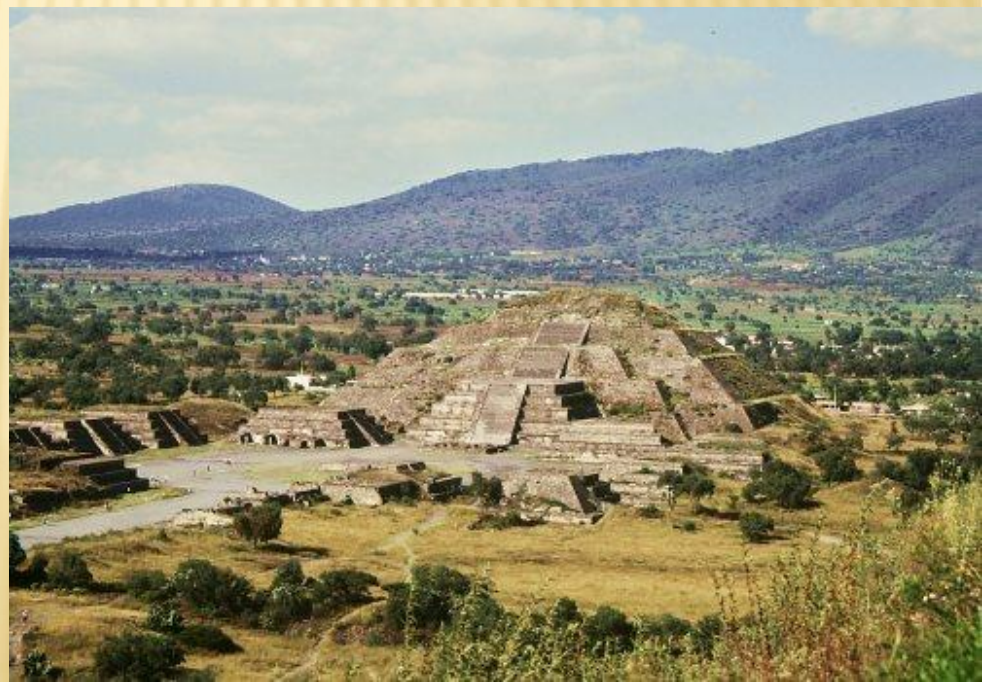
**Алтун-Ха** ("каменный водоем") лежит в 55 км севернее Белиз-Сити. В наши дни среди руин Алтун-Ха обнаружены две площади с четырьмя храмами по их сторонам, среди которых такие известные сооружения, как "Храм Зеленой Могилы», Храм Каменного Алтаря,





Северо-западнее Орандж-Уолк лежит заповедник **Рио-Браво-дель-Норте** - 1000 кв. км тропического леса. Сейчас здесь проживает огромное количество живых существ, включая все пять разновидностей белизского лесного кота, плюс более 300 видов птиц.

Охраняемая территория также включает в себя множество археологических участков майя, большинство из которых совершенно не исследованы.





# ЮГ СТРАНЫ

**Дангрига** - столица региона, прежде более известная как Станн-Крик, и самый большой город в южном Белизе. Здесь живет больше всего художников и ремесленников в стране, отмечаются самые красочные карнавалы и пишется самая зажигательная музыка.





От Пласенсия можно совершить поездку к знаменитому Барьерному рифу Белиза длиной 290 км (самый длинный коралловый риф в западном полушарии)







**Пунта-Горда,**  
самый южный  
город Белиза и  
столица  
изолированного  
района Толедо.  
Город населен  
креолами,  
гарифуна и  
потомками майя.  
Город невелик, и

за  
квально  
полтор  
а часа.

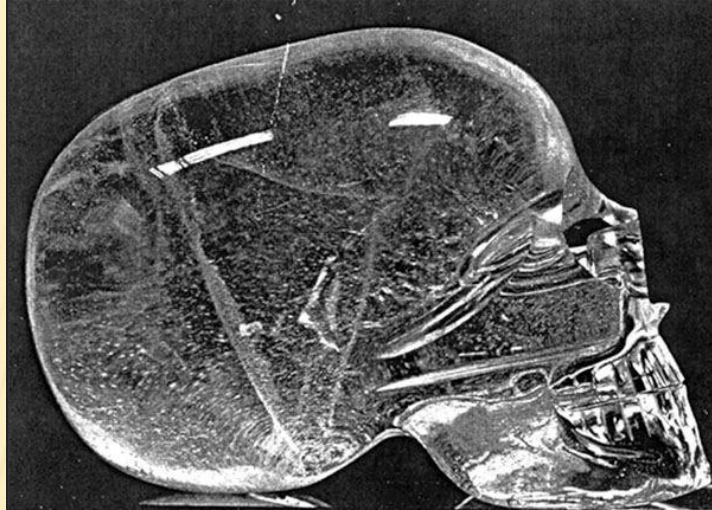








В апреле 1927 года город подарил миру одну из самых больших загадок мая - при раскопках был обнаружен человеческий череп



из чистого кварца. Загадка "хрустального черепа", только на обработку которого неведомые мастера должны были потратить около 300 лет, до сих пор не разгадана.





Welcome to

Belize

Добро пожаловать в

Белиз

Willkommen in

Belize

Bem-vindo ao

Belize

Witamy w

Belize

Sveiki atvykę į

Belizas

Добре дошли в

Белиз

ようこそベリーズ

Καλώς ήλθατε στο

Μπελίζ

Bienvenue au

Belize

Ласкаво просимо в

Беліз

Tere tulemast

Belize

Laipni lūdzam

Beliza

歡迎訪問伯利茲

Bienvenido a

Belice