

Белоруссия: далекая и близкая



Синеокая Беларусь,
край лесных сказок, голубых
озёр,
серебристых рек.

Название страны
происходит от
древнерусского
«белая»-
«вольная»





На карте мира я всегда
Найду зелёный цвет.
Европе, в центре есть земля,
Родней которой нет.

И небольшая та страна
С историей своей,
Отцами нам передана
И нет её милей.



Тот край особенный такой,
Страна лесов, болот.
Оттенок нежно голубой
Равнин, полей, высот.

О, Белоруссия, моя!
В тебе найду покой.
Отчизна богом нам дана,
На веки буду твой!
Сергей Трушкевич



Встреча президентов



Дмитрий Медведев и Александр Лукашенко договорились о выходе на новый уровень тесного сотрудничества наших стран в области торговли, энергетики, активном развитии военно-технической и нефтегазовой промышленности, а так же о совместных мероприятиях в рамках подготовки к Олимпиаде-2014.



Белоруссия на карте



Народные промыслы Белоруссии



Резьба и роспись по дереву
Вышивка и кружевоплетение
Узорное вязание и ткачество
Изделия из бересты
Изделия из кожи и меха

Музей работ белорусских мастеров



Народная одежда сквозь века



Народная одежда – вершина мастерства ткачих и вышивальщиц. А вышивка по краю – это как бы граница освоенного пространства. В орнаменте присутствует ограничение сверху и снизу. Символические орнаменты, составленные из ромбических фигур, это обращение к высшим силам с просьбой о защите от нечистой силы, от несчастья. Определенное расположение вышивки передавалось из поколения в поколение, от дочери к матери.

Белый цвет одежды у славян всегда ассоциируется с чистотой, свободой, искренностью.

Красный – обладает самым глубоким проникновением вглубь человека. Это цвет солнца, жизни, радости, а поскольку жизнь не вечная, то и чёрного немного добавляли.





Белорусский рушник

Ручник- не только для утирания, он сопровождает белорусов с рождения до смерти: на ручник принимают новорожденного, подносят хлеб-соль на свадебных обрядах, украшают угол с иконами, на нём опускают гром в могилу.



Белорусские орнаменты



Орнаменты на изделиях раскрывают поэтическую душу белорусского народа, его видение природы и её взаимосвязь с человеком и его жизнью

Праздники и обычаи славянских народов



Коляда, Ивана Купалы,
Масленица, Пасха

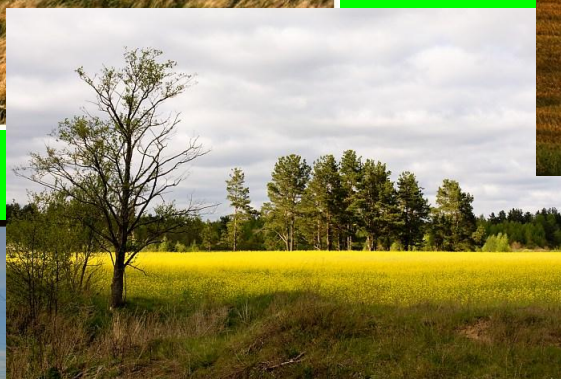


Знакомая и новая Белоруссия



Белорусские пейзажи

- Белорусское Полесье - неповторимый в природных отношениях край, край песен и сказок, легенд и преданий.





Гордость Белоруссии

Национальный парк «Беловежская пуца» - один из самых известных и знаменитых заповедников в Европе, включенный в 1992 году по решению ЮНЕСКО в список всемирного наследия человечества, где сохранился крупный остаток реликтового первобытного равнинного леса.

Средний возраст лесов здесь составляет более 100 лет, а на отдельных участках 250-350 лет- уникальный и крупнейший массив древнейших лесов.



Эта картина находится в Русском музее в Санкт-Петербурге. Созданный Репиным образ покоряет своей силой, статью, открытым взглядом и улыбкой. Неслучайно эту работу относят к лучшим портретам мастера. Первая встреча И.Е.Репина с Белоруссией произошла заочно после знакомства с серией белорусских рисунков. А в 1892 году Илья Ефимович приехал в Белоруссию и приобрел небольшое имение Здравнёво в 16 верстах от Витебска, где мог знакомиться с жизнью и бытом белорусского народа, наслаждаться природными пейзажами и создавать свои работы.

И.Е.Репин «Белорус»

В картинах И.Репина этого периода отразились и восхищения белорусской природой, и интерес к истории, быту и традициям белорусского народа





Брестская крепость - герой

Брестская крепость- память и слёзы,
В трауре плачут над Бугом берёзы.
Сколько тут пуль оборванных судеб?
Кто пережил, никогда не забудет.

Брестская крепость-оплот героизма,
Мужества, силы и боли людской.
Стоит, как скала, на руинах фашизма,
Безмолвный свидетель черты огневой.

Плавился камень, крошился бетон.
Насмерть стоял боевой гарнизон.
Кровью залиты раны солдат,
Что в полный рост пред врагами стоят.



Над Хатынью звон и тишина.

Трубы вместо изб и воздух стылый.

Длинная бетонная стена-

Монумент над братскою могилой.

Вдоль Хатыни- каменный плетень.

Средь Хатыни- мраморная крыша.

Здесь стоял сарай. И по сей день

Будто крик детей горящих слышен.

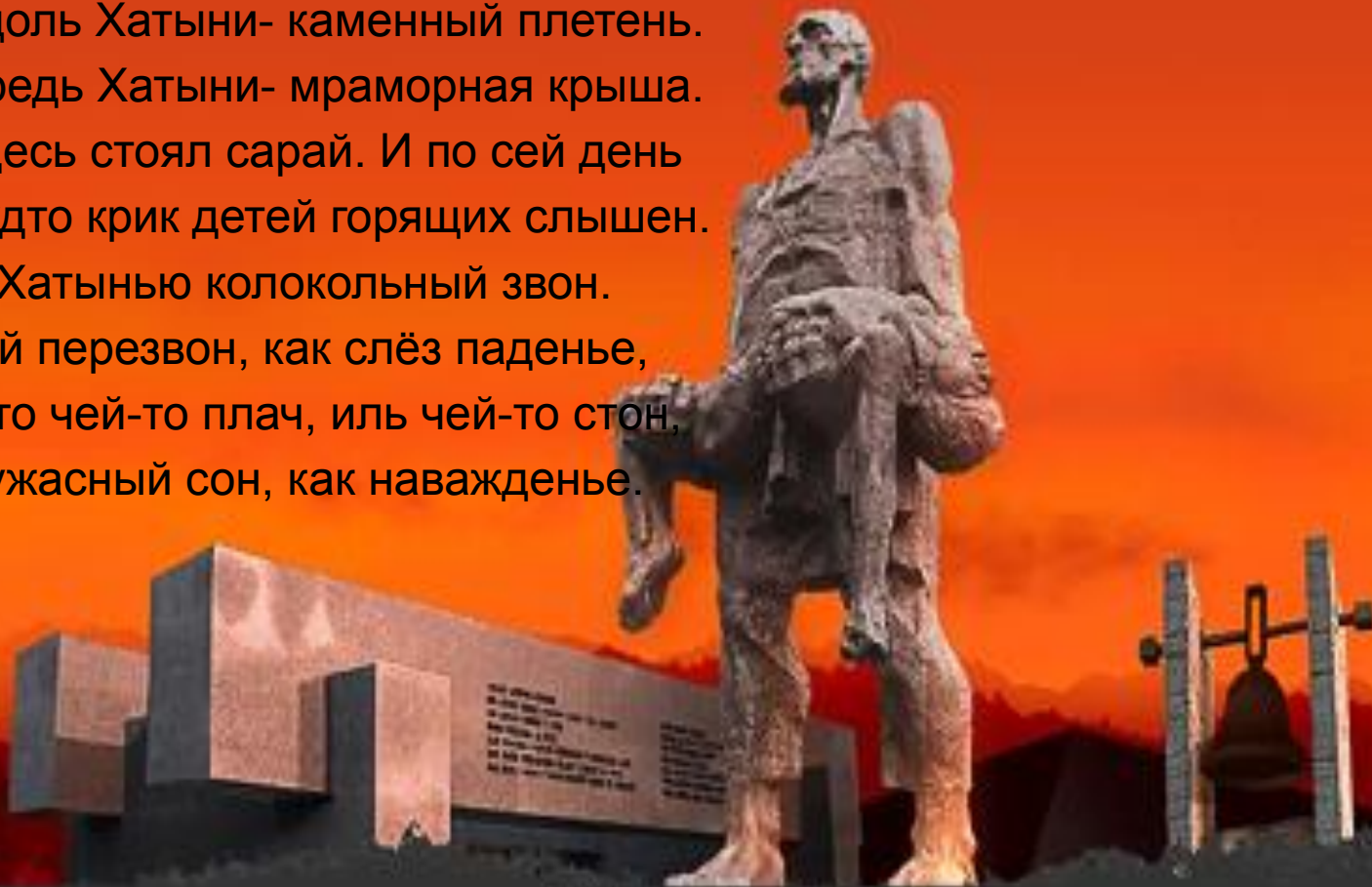
Над Хатынью колокольный звон.

Тихий перезвон, как слёз паденье,

Буд-то чей-то плач, иль чей-то стон,

Как ужасный сон, как наважденье.

Трагедия Хатыни

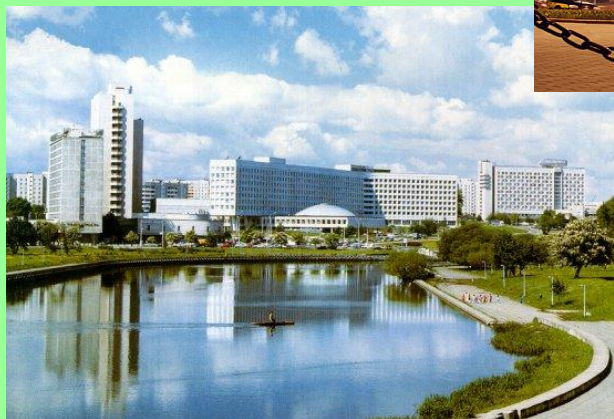
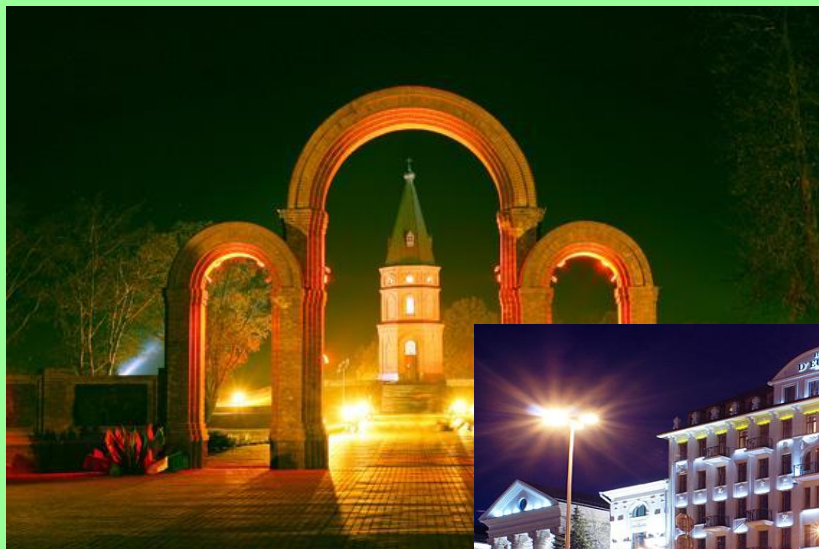


РУСОВИЧ СЕДУЦКАЯ ДИДЬКО ВЕРНУК

ХАТЫНЬ

ГОСУДАРСТВЕННАЯ МЕМОРИАЛЬНАЯ КОМПЛЕКС

Города Белоруссии



Продукция Белоруссии на российском рынке



У России и Белоруссии есть крепкая основа сотрудничества

