

Растительный и животный мир России



Разнообразиие животных

130 000 видов животных:

- **Насекомых – 90 000 видов**
- **Рыб – 1450 видов**
- **Пресмыкающихся и земноводных – 160 видов**
- **Птиц – 710 видов**
- **Млекопитающих – 350 видов**

Разнообразие растительности

18 000 видов растений:

- Преобладают разнообразие видов растений
- Деревьев – 500 видов



Ондатра



Норка

© Laurie Campbell



ЕНОТ



Чайный куст



Бамбук

Разнообразие растительного и животного мира определяются факторами:

1. **Физико-географическими различиями между регионами;**
2. **Геологической историей территории**

Арктические пустыни



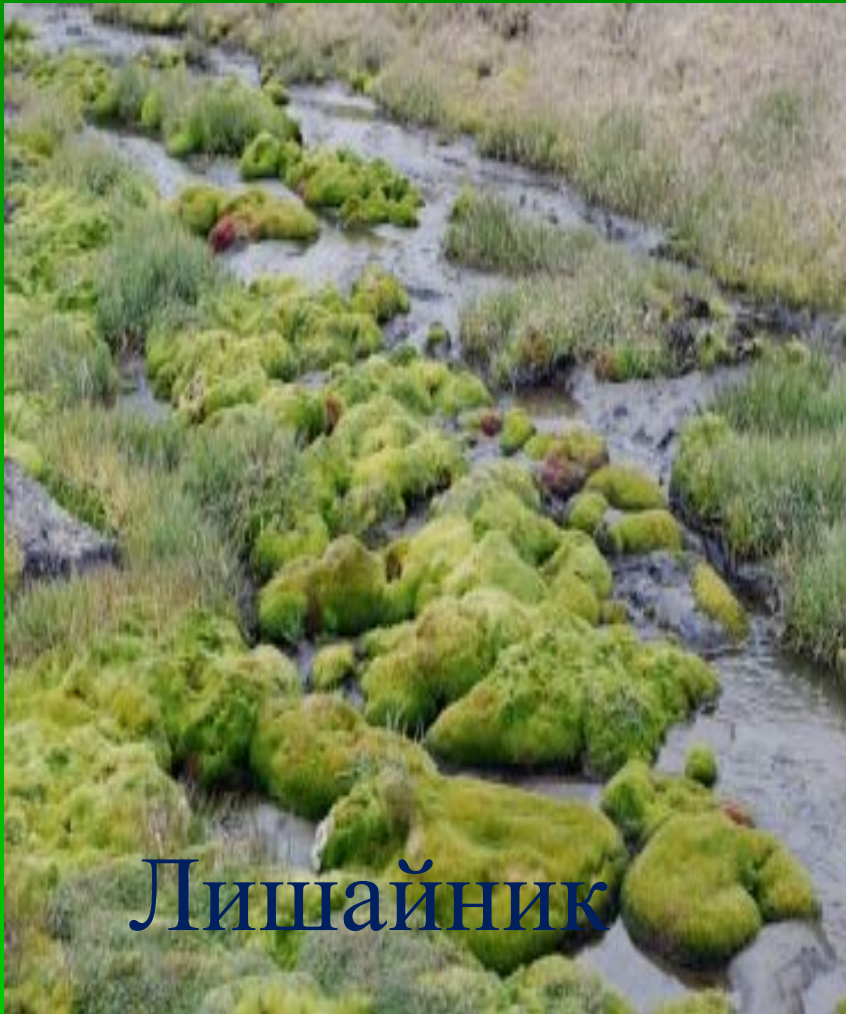


**АРКТИЧЕСКАЯ ПУСТЫНЯ
ЗИМОЙ**



**АРКТИЧЕСКАЯ ПУСТЫНЯ
ЛЕТОМ**

Растительность арктических пустынь



Лишайник

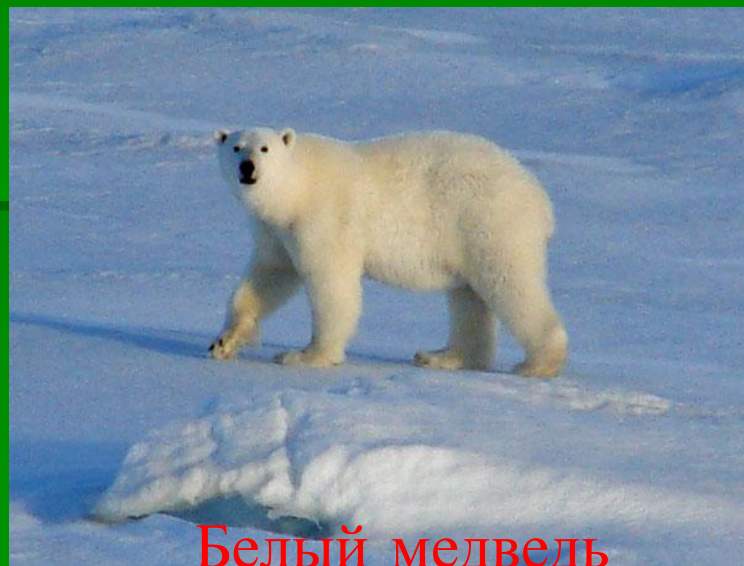


Олений мох

Животный мир арктических пустынь



Тюлень



Белый медведь



Моржи

Кайра



Гага

Thick-billed Murres in Alaska refuge - U.S. Fish and Wildlife Service - Public Domain



Чайка

Тундра





Тундра зимой



Тундра летом

Растительность тундры

Лишайник ягель



Брусника



Полярная ива



Карликовая береза



Животные тундры

Лемминг



Заяц-беляк



Полярная сова



Волк



Песец



Белая куропатка



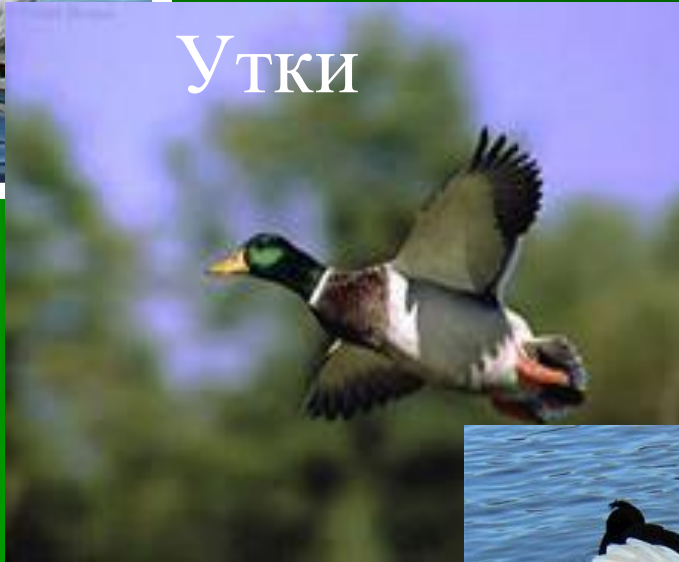
Северный олень



Гуси



Утки



Лебеди



Леса России



An aerial photograph of a vast, dense forest, likely a taiga, stretching to the horizon. The forest is composed of numerous tall, thin trees, possibly conifers, with a mix of green and brownish tones. The word "Тайга" is overlaid in the center in a yellow, serif font. The sky is a pale, clear blue.

Тайга



Тайга летом



Тайга зимой

Тайга Восточно-Сибирской равнины

Лиственница



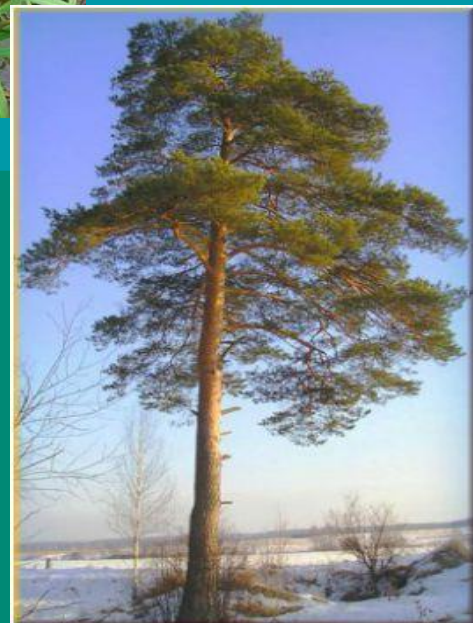
Осока



Черника



Сосна



Тайга Западной Сибири

Ель



Пихта



Кедр



Береза



Осина



Мхи

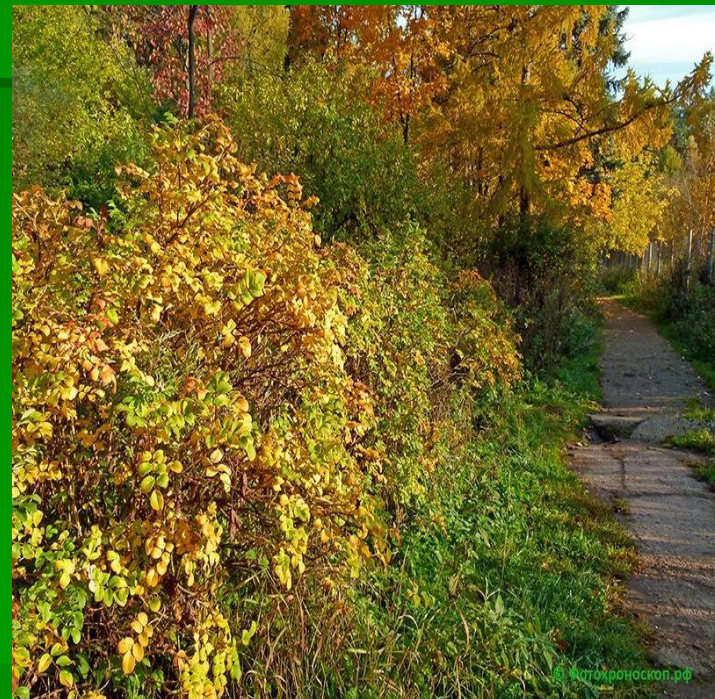


Тайга Дальнего Востока

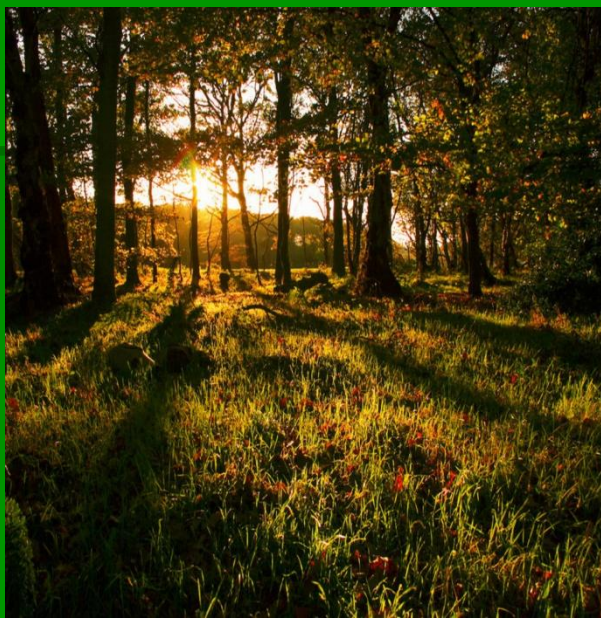
Хвойный лес



Кустарниковые породы



Древесный лес



Животные тайги

Норка



Куница



Соболь



Белка



Медведь



Волк



Бурундук



Глухарь



Лиса



Барсук





Дятел



Горлица



Серый журавль

Смешанные и широколиственные леса





**Смешанные и
широколиственные леса
летом**

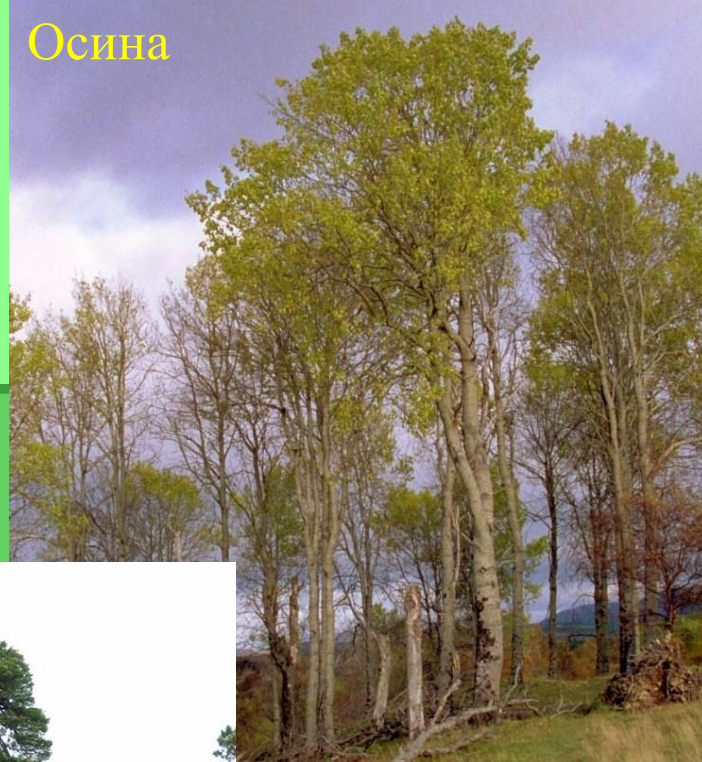


**Смешанные и
широколиственные леса
зимой**

Ель



Осина



Сосна



Береза

Животные смешанных и широколиственных лесов



Олень



Косуля

www.naturfoto.com



Дрозд



Лось



Тетерев

Степи





Степь летом



Степь зимой

Растительность степей



КОВЫЛЬ



ТОНКОНОГ



Типчак

Цветковые растения



Животные степей

Перепел



Дрофа



Жаворонок



Стрепет



Степная пустельга



www.zaeco.ru

СТЕПНАЯ ПУСТЕЛЬГА

Заповедная россия

Степной орел



Суслик



Хомяк

Мышь -полевка



Сайгак

Полупустыни и пустыни



Растительность полупустынь и пустынь



Солянка



Полынь

Животные полупустынь и пустынь



Ящерица



Змея



Джейран



Кулан

Тушканчик



Воробей

All-Live.Ru



Конёк



© Dick Vuijk



Жаворонок



Дрофа