



BOLIVIA

Группа Экб-14Д
Выполнила: Иванова Лиана

Многонациональное Государство Боливия — государство в центральной части Южной Америки.

Дата независимости- 6 августа 1825 (от Испании)

Официальные языки испанский, кечуа, аймара , гуарани и ещё 33 языка.

Не имеет выхода к морю, однако в 1992 году подписан договор с Перу о передаче в аренду на 99 лет небольшого прибрежного участка на строительство порта.



Флаг Боливии

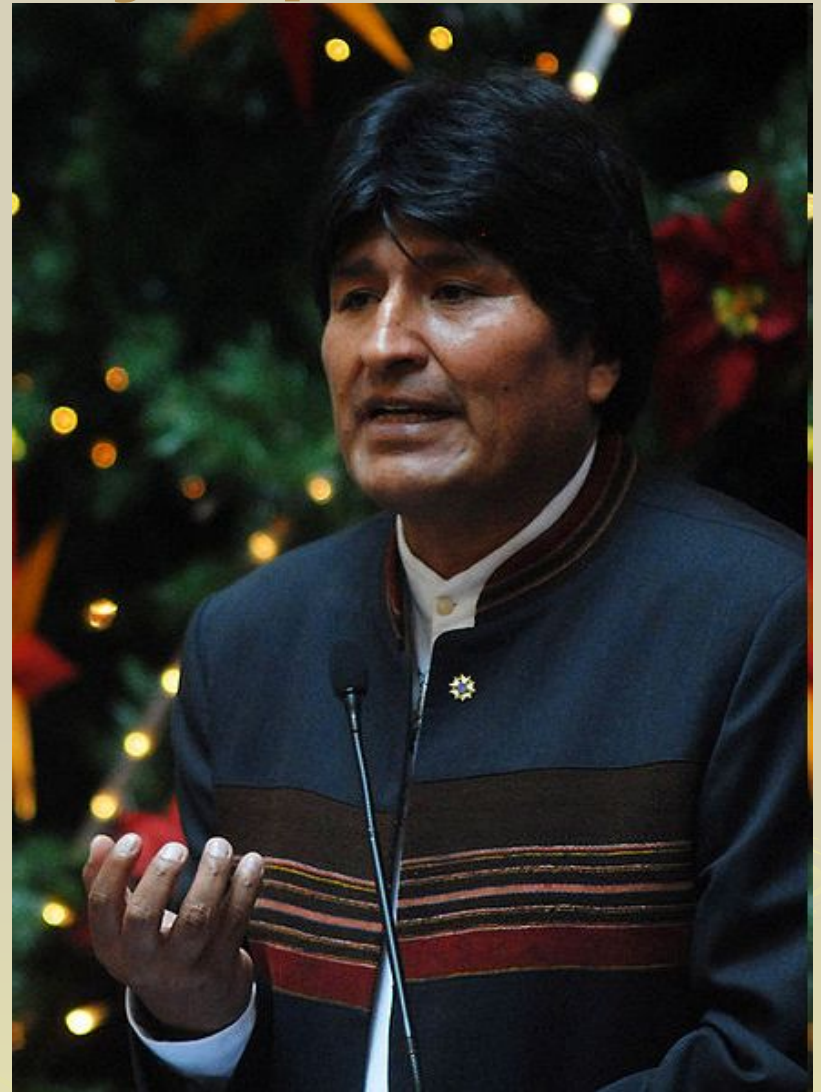


Герб Боливии

Государственное устройство

Республика.

Глава государства и правительства — президент, избираемый населением на один 5-летний срок. С 22 января 2006 года — Хуан Эво Моралес. Президент возглавляет правительство, утверждает состав кабинета министров, является главнокомандующим вооруженными силами. Двухпалатный парламент — 36 сенаторов и 130 депутатов, избираются на 5-летний срок.



80-й Президент Боливии-
Хуан Эво Моралес

Географические данные

Площадь Боливии составляет 1 098 580 км². Она занимает 27 место в списке стран по площади после Эфиопии.

Общая протяжённость границы 6743 км (протяжённость границ с Аргентиной — 832 км, с Бразилией — 3400 км, с Чили — 861 км, с Парагваем — 750 км, с Перу — 900 км).

Самая высокая точка — потухший вулкан Сахама (6542 м), расположенный в департаменте Оруро.

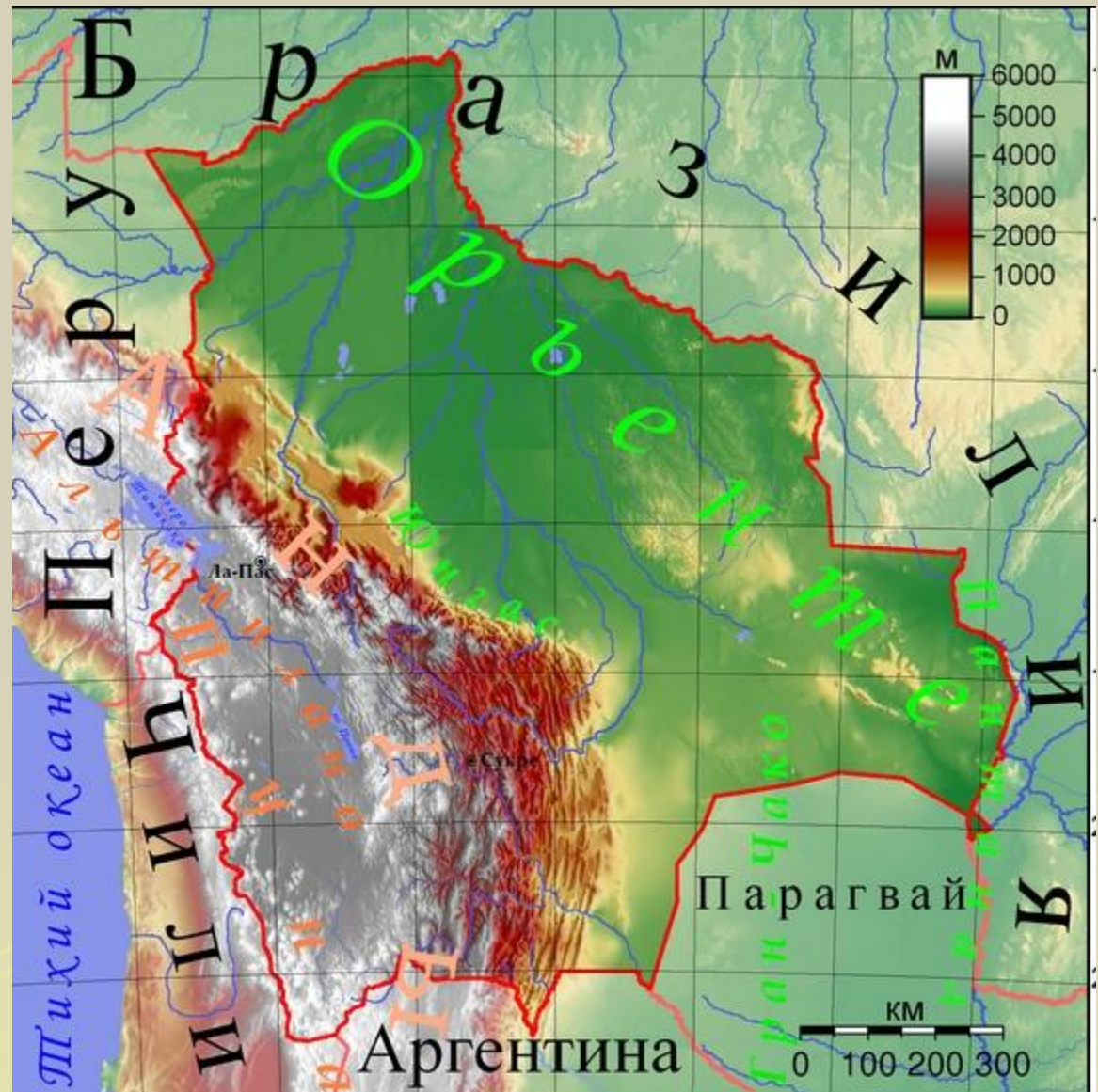
Боливия не имеет выхода к морю с 1879 года, когда она потеряла прибрежную область Антофагаста в Тихоокеанской войне с Чили. Однако выход в Атлантический океан у Боливии есть — по реке Парагвай.



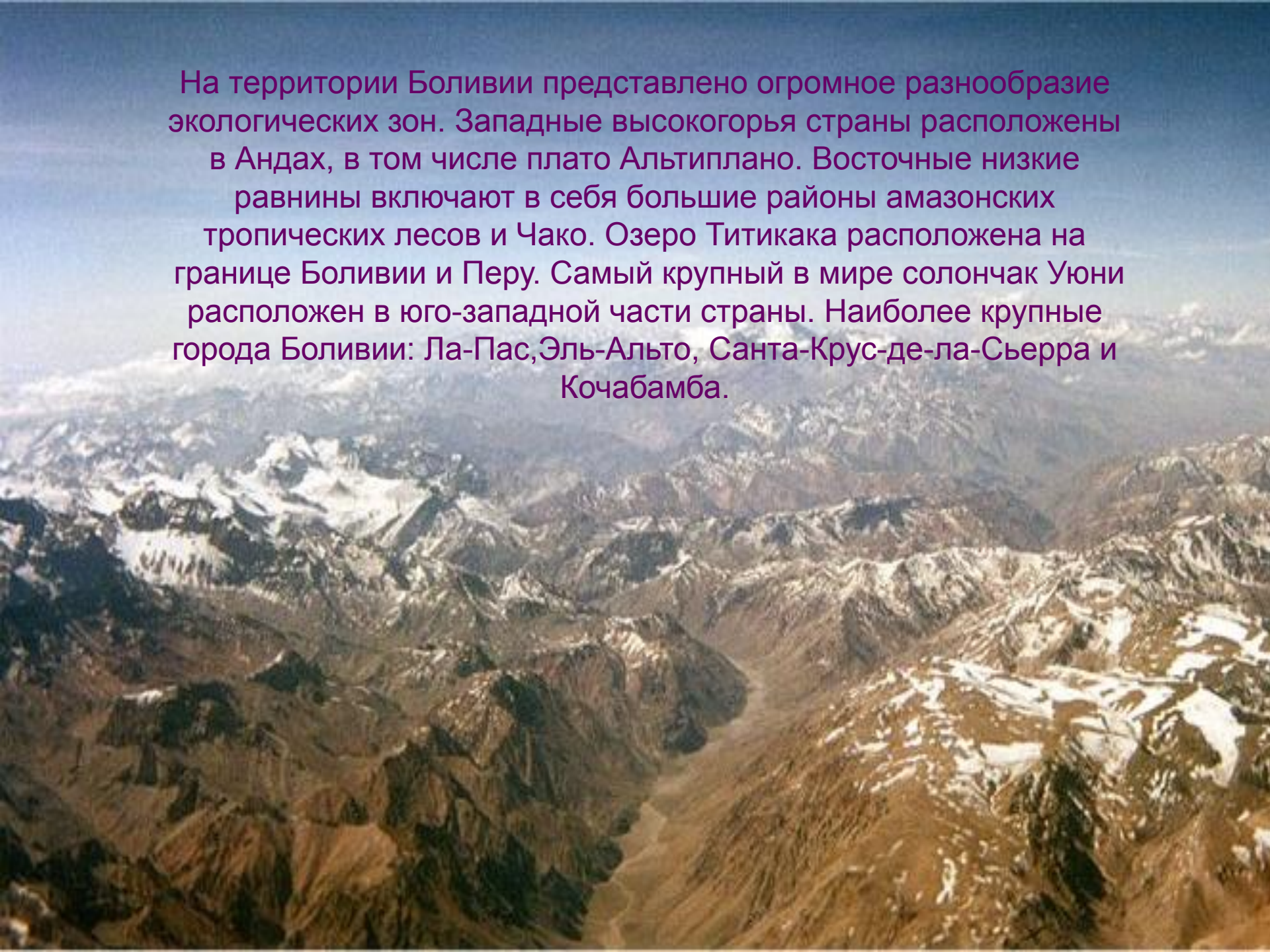
вулкан Сахама

Географические данные

Боливия граничит на севере и северо-востоке с Бразилией, на юго-востоке с Парагваем, на юге с Аргентиной, на юго-западе и западе с Чили и Перу.



На территории Боливии представлено огромное разнообразие экологических зон. Западные высокогорья страны расположены в Андах, в том числе плато Альтиплано. Восточные низкие равнины включают в себя большие районы амазонских тропических лесов и Чако. Озеро Титикака расположена на границе Боливии и Перу. Самый крупный в мире солончак Уюни расположен в юго-западной части страны. Наиболее крупные города Боливии: Ла-Пас, Эль-Альто, Санта-Крус-де-ла-Сьерра и Кочабамба.



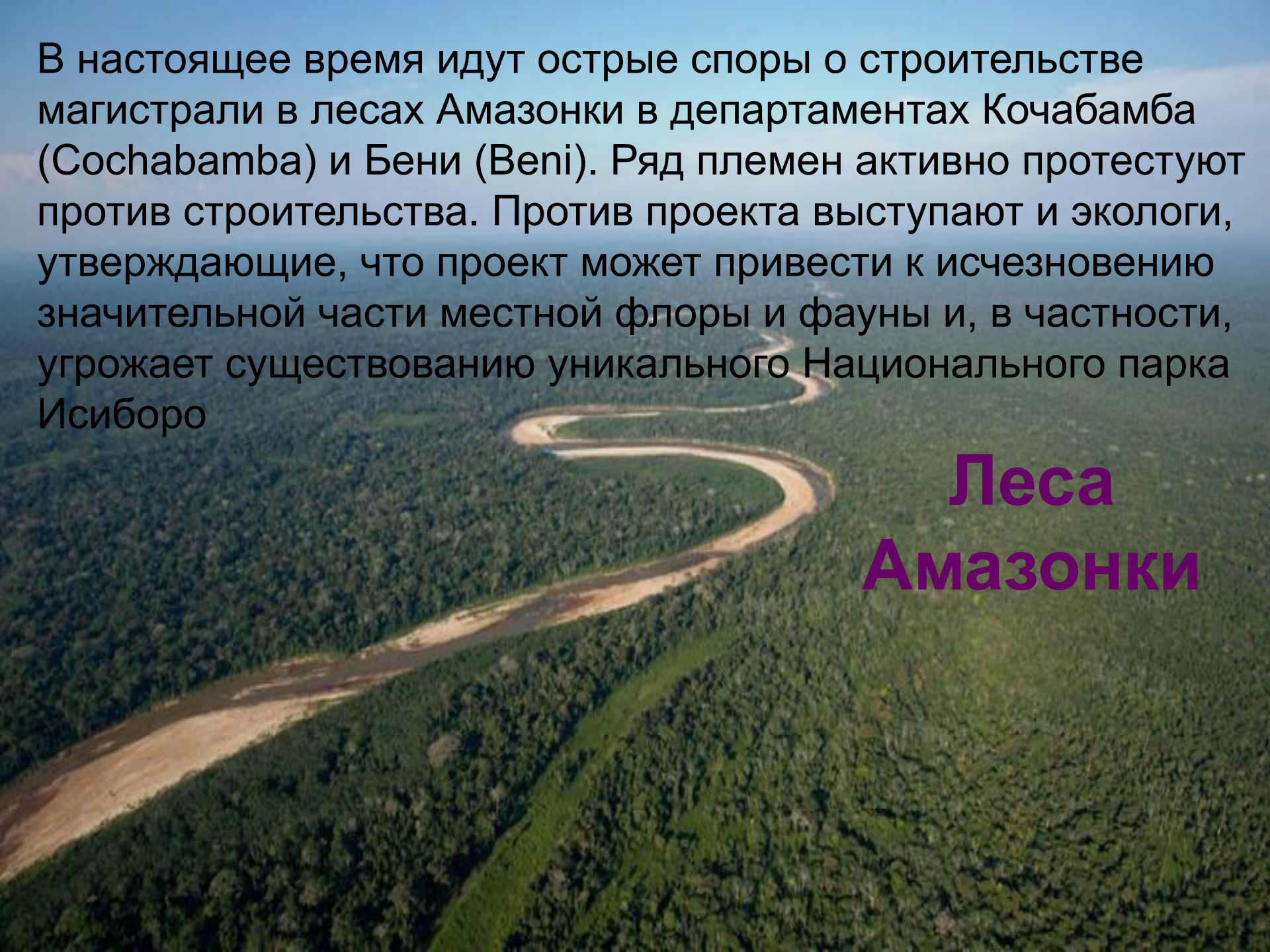
Климат

Тропический и субэкваториальный. Среднемесячные температуры от +3 С до +21 С в зависимости от высоты над уровнем моря. Осадков выпадает от 150 до 2000 мм. в год, период дождей длится с ноября по март. Из-за близости к экватору времена года выражены слабо. Разность летних и зимних температур менее 10 С. В Андской зоне фиксируются самые низкие температуры (могут достигать уровня -20 С). У подножия Восточных (Королевских) Кордильер простираются Восточные равнины (до 60% территории) с тропическим климатом, среднегодовая температура здесь держится на уровне 22-25 С.



В настоящее время идут острые споры о строительстве магистрали в лесах Амазонки в департаментах Кочабамба (Cochabamba) и Бени (Beni). Ряд племен активно протестуют против строительства. Против проекта выступают и экологи, утверждающие, что проект может привести к исчезновению значительной части местной флоры и фауны и, в частности, угрожает существованию уникального Национального парка Исиборо

**Леса
Амазонки**



Население

A photograph showing two men in traditional Peruvian attire, including white shirts and dark shawls, playing panpipes. They have long, braided white hair and are wearing headbands with green leaves. The background shows a crowd of people, some in green and white clothing, suggesting a festival or cultural event.

10 908 000(2010 год) человек .Единственная страна в Латинской Америке, где большинство населения — 55% — составляют индейцы кечуа и аймара; проживают также метисы (30%), креолы (потомки испанцев). Городское население 61%. Плотность населения 7,8 чел./км².

Основа экономики Боливии — горнорудная промышленность экспортного направления. ВВП на душу нас. 800 долларов (1995). Боливия занимает одно из ведущих мест в мире по добыче оловянных руд (1/2 добычи и 2/3 экспорта в Латинской Америке), сурьмы, вольфрама. Добывают также цинк, свинец, медь, висмут, серебро, золото, нефть и природный газ.

An aerial photograph showing a mining operation in a dense, green forest. The central focus is a tall, metal derrick structure. Surrounding it are various pieces of equipment, including trucks and storage containers, on a cleared area of reddish-brown earth. The background consists of rolling hills covered in thick forest, with a clear blue sky above.

Экономика

2/3 стоимости сельскохозяйственной продукции дает земледелие. Скотоводство преимущественно пастбищное. Кроме крупного рогатого скота, овец и свиней, разводят лам. В лесах — заготовка древесины, сбор сока гевеи, коры хинного дерева; посевы наркотических культур (по данным международных организаций 50% экономики страны дает наркобизнес).





Спасибо за внимание!