



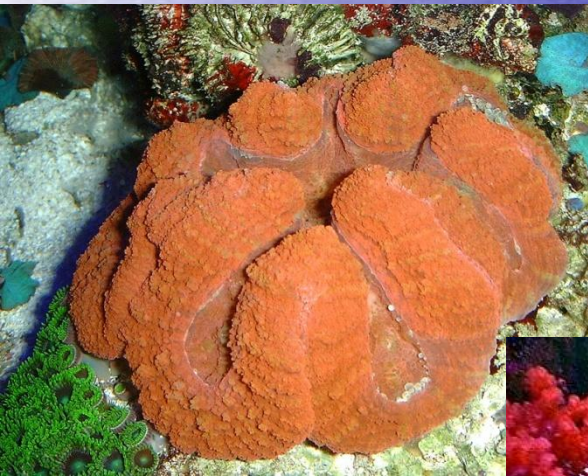
**БОЛЬШОЙ  
БАРЬЕРНЫЙ РИФ –**  
гряда коралловых  
рифов и островов в  
Коралловом море,  
протянувшаяся вдоль  
северо-восточного  
побережья  
Австралии.



Участок Большого барьерного рифа — вид из космоса. Большой барьерный риф — не целостное образование, он состоит из тысяч связанных между собой сегментов, самые массивные и старые из которых находятся на его северной оконечности.

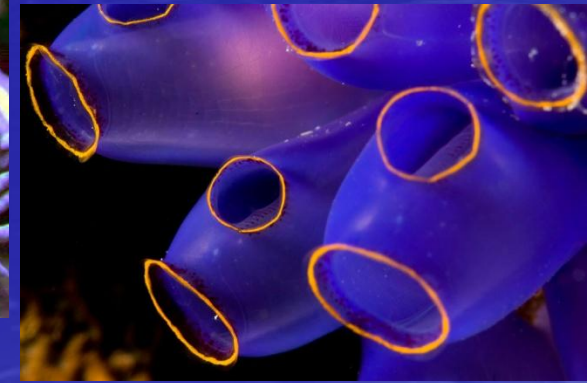
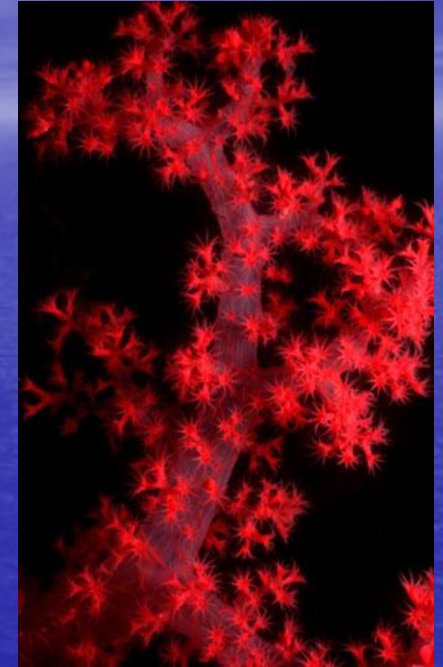


- С борта вертолёта хорошо видны подводные рифы. Для образования коралловых рифов требуется небольшая глубина, кроме того, вода должна быть теплой круглый год 22-27 градусов С.



- Здесь обитает более 400 видов кораллов. Большинство из них принадлежит к твёрдым кораллам — грибовидные кораллы, кораллы - мозговики. Окраска данных кораллов может быть от красной до темно-желтой.

- Встречаются мягкие кораллы, у которых известняковый скелет отсутствует.





- На Большом барьерном рифе обитает около 1500 видов морских рыб. Число видов истинно рифовых рыб, максимально приспособленных к жизни именно в этой экосистеме — около 500.



- Здесь обитает крупнейшая рыба на земле — китовая акула, множество видов рыб-попугаев, кузовков, рыб-бабочек, мурен и **МНОГИХ ДРУГИХ.**



Рыба-бабочка



Рыба-  
кузовок



Мурена



Рыба-попугай



Китовая акула



- В водах вокруг рифа обитает нескольких видов китов (малый полосатик, горбач), а также множество дельфинов, включая касаток.



Кит полосатик

Горбач



- Острова Южного Рифа — место размножения морских черепах. В водах рифа встречаются шесть из семи видов, и все они находятся под угрозой исчезновения.



- Здесь обитает также огромное число ракообразных: крабов, креветок, лангустов и омаров.



© John White



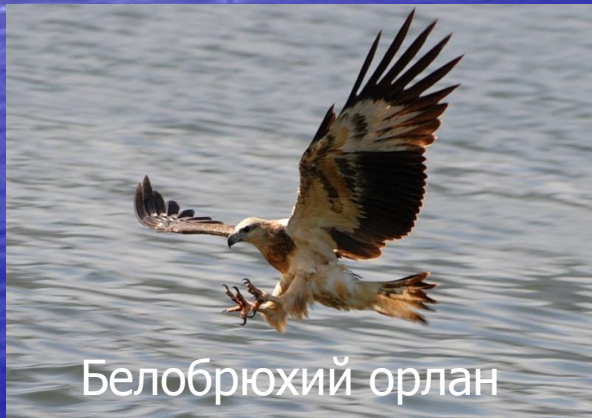
© 2007 Jeffrey J. Gold



- Встречается здесь и смертельно опасные для человека синекольчатые осьминоги, размеры которых не превышают 15 см.



Большой Барьерный риф дает убежище более чем 240 видам птиц. Острова — места гнездования огромных птичьих колоний, куда слетаются буреветники, фаэтоны, фрегаты и различные виды крачек. На рифе встречаются также белобрюхий орлан и скопа.



- Морские звезды «терновый венец», питающиеся коралловыми полипами привели к сильным опустошениям на Большом Барьерном рифе.



- Глобальное потепление несет еще одну угрозу для существования рифов. При повышении температуры воды хотя бы на один градус выше обычного обитающие в полипах водоросли погибают.





- В наши дни возможность своими глазами увидеть подводный мир Большого Барьерного рифа привлекает сюда людей со всего мира. Прибыв на острова, туристы должны соблюдать строгие правила.




Под водой туристам не разрешается касаться рифов, и парковые смотрители объясняют посетителям, как получить удовольствие от погружения с аквалангом, не нанося вреда окружающей среде.



**Сегодня весь Большой Барьерный риф объявлен морским парком, а в 1981 году внесен ЮНЕСКО в список «Всемирное наследие».**



An aerial photograph of a tropical coastline. The water is a vibrant turquoise color, transitioning to a deep blue further out. White sand beaches curve along the shore, separating the shallow lagoon from the open sea. The land is covered in dense, lush green forest. In the distance, several islands and mountains are visible under a bright blue sky with scattered white clouds.

Благодарю за внимание  
Презентацию подготовила  
Алимова А.П.