



Бразилия

Синие небо



Флаг

- Представляет собой прямоугольное полотнище зеленого цвета, на котором в виде круга голубого цвета изображена часть небесвода над Рио-де-Жанейро с созвездием Южный крест, вписанная в параллелограмм желтого цвета. Круг пересекает полоса белого цвета с девизом: «Порядок и прогресс».
- Зелёный и жёлтый — национальные цвета Бразилии. Зелёный цвет символизирует лесные богатства Амазонии, а жёлтый — запасы золота: в XVI—XIX веках в Бразилии находились крупнейшие в мире золотодобывающие шахты. Флаг иногда называют *Auriverde* (золотой и зелёный).
- Расположение звёзд на флаге изображает небо над Рио-де-Жанейро утром в 9 часов 22 минуты 43 секунды 15 ноября 1889 — в момент провозглашения Бразильской республики. Каждому из 26 штатов, а также федеральному округу Бразилиа, соответствует своя звезда.
- Список 9 созвездий и звёзд
 - 1. (α Малого Пса), Процион
 - 2. Большой Пёс, наибольшая звезда — Сириус
 - 3. (α Киля) Канопус
 - 4. Спика (α Девы) — единственная изображённая звезда северного полушария
 - 5. Гидра
 - 6. Южный Крест
 - 7. σ Октанта, ближайшая к южному полюсу видимая звезда — соответствует столичному округу Бразилиа
 - 8. Южный Треугольник
 - 9. Скорпион, крупнейшая звезда — Антарес



Герб

- Герб Бразилии был официально принят 19 ноября 1889 года, 4 дня спустя после того, как Бразилия стала республикой. Он состоит из центральной эмблемы которая обрамлена ветвями кофейного дерева с левой стороны и табака с правой - важными сельскохозяйственными культурами Бразилии. В голубом круге в центре изображено созвездие Южный крест. 27 звёзд возле него означают 26 штатов Бразилии + 27-я звезда означает федеральный округ Бразилиа. Голубая лента содержит полное официальное название государства (República Federativa do Brasil — Федеративная Республика Бразилия) в первом ряду. Во втором ряду указана дата основания федеративной республики (15 ноября 1889 года).
- Элементы герба.
- Национальный герб Бразилии был утверждён декретом № 4 от 19 ноября 1889 года, с изменениями, сделанными законом № 5443 от 28 мая 1968 (дополнение № 8) и законом № 8421 от 11 мая 1972. Согласно им национальный герб должен иметь пропорции высоты к ширине 15 к 14 и соответствовать следующим условиям:
 - * I — круглый щит в центре состоит из голубого (azul-celeste) поля, содержащего пять серебряных (prata) звёзд, расположенных в форме созвездия Южный крест, с голубой каёмкой (bordura), отделённой золотым контуром, содержащей серебряные звёзды, их столько же, сколько на флаге Бразилии. (Изменение, сделанное законом № 8421 от 11 мая 1972.)
 - * II — щит расположен на пятиконечной звезде, разделённой на десять треугольных фрагментов, зелёного (sinopla) и золотого цвета, обрамлённых двумя полосами, внутренняя красного (goles), внешняя золотого цвета.
 - * III — звезда, описанная выше размещается на мече серебряного цвета, с голубой (blau) рукояткой, за исключением центральной части, которая красного цвета с золотой звездой. Меч расположен на венке из плодоносящей ветви кофейного дерева с правой стороны и цветущего табака с левой, обе связаны голубой лентой. Венок лежит на золотой звезде с 20 лучами.
 - * IV — на голубой ленте которая расположена на рукоятке меча, золотыми буквами написано официальное название страны в центре, а также дата 15 ноября 1889.

ГИМН

- Возлежа вечно в роскошной колыбели,
• Под рокот моря и в свете глубокого неба,
• Ты сверкаешь, о Бразилия, украшение Америки,
• Озаренная солнцем нового Мира!
- В твоих красивых и радостных полях
• Больше цветов, чем в самой прекрасной из земель;
• «В наших рощах больше жизни,
• а в нашей жизни, в твоём лоне, больше любви».
- О, Родина любимая,
• Боготворимая,
• Славься, славься!
- Бразилия, пусть будет символом вечной любви,
• Звездный штандарт, что ты несешь,
• И пусть золото и изумруд этого стяга скажут:
• «Мир в будущем и слава в прошлом».
- Но, если ты поднимешь, во имя справедливости, могучую булаву,
• Увидишь, что ни один из твоих сынов не уйдет от борьбы,
• Что тот, кто тебя боготворит, не боится самой смерти.
- Земля боготворимая,
• Среди тысяч других,
• Это ты, Бразилия,
• О, Родина любимая!
- Детей этой земли — ты, благородная мать,
• Любимая Родина,
• Бразилия!



Валюта

- Денежная единица Бразилии – бразильский реал. Международное обозначение BRL. Один бразильский реал состоит из 100 сентаво. В денежном обращении участвуют монеты достоинством в 1, 5, 10, 25, 50 сентаво и 1 бразильский реал, а также банкноты достоинством в 1 бразильский реал, 5 бразильских реалов, 10 бразильских реалов, 50 бразильских реалов, и 100 бразильских реалов.
- Бразильский реал был введен вместо предыдущей денежной единицы Федеративной Республики Бразилия крузейро. Один доллар США (USD) равен примерно 2,4 бразильских реалов (BRL).
- При обмене валют не стоит обменивать сразу большое количество денег, так как при выезде из страны при обратном обмене Вы можете потерять некоторую сумму.
- При обмене денег надо больше брать м... как ими пр...

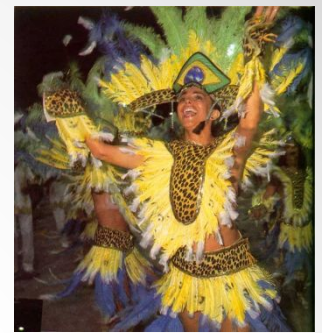


Экономика

- Характеризуется большой и хорошо развитой сельскохозяйственной, горнодобывающей, обрабатывающей промышленностью и сферой услуг. Бразилия – самая развитая в экономическом отношении страна Южной Америки.
- С 2003 Бразилия устойчиво улучшила свою макроэкономическую стабильность, создавая золотовалютные запасы, и уменьшая свою долговую зависимость.
- В 2008 Бразилия стала чистым внешним кредитором. После устойчивого роста в 2007 и 2008 году, начало глобального финансового кризиса поразило Бразилию в конце 2008 года.
- Экономика Бразилии утратила более 2-х четвертей после кризиса.
- Однако Бразилия была одним из первых новых рынков, которые начали восстановление.
- В 2010 увеличился уровень потребления и доверие инвесторов, рост ВВП достиг 7,5%, это самый высокий темп роста за прошлые 25 лет.
- Растущая инфляция принудила власти принимать меры, чтобы охладить экономику; эти действия и ухудшающаяся международная экономическая ситуация замедлили рост до 2,7% в 2011 и 1,3% в 2012.
- Безработица и традиционно высокий уровень доходного неравенства населения уменьшались в течение каждого из прошлых 14 лет.
- Исторически высокие процентные ставки Бразилии сделали банковский сектор привлекательным для зарубежных инвесторов.
- Большие притоки капиталов в течение последних нескольких лет способствовали росту курса валюты, уменьшая конкурентоспособность бразильского производства и принуждая правительство вмешаться в валютные рынки и поднять налоги на некоторые притоки иностранного капитала.
- Президент Дильма Руссев сохранил приверженность планирования инфляции центральным банком, плавающему обменному курсу и финансовой сдержанности.
- Чтобы повысить рост экономики, правительство в 2012 году проводило экспансионистскую валютную политику, которая не стимулировала значительный рост.



Традиции



- Смесь культур разных этнических групп и общин – американцев, европейцев, и бразильцев, принесла Бразилии уникальное культурное наследие. Однако культуре португальцев все еще удается оказывать влияние на Бразилию. В стране сильно развита традиция народного творчества, которая является смесью искусства индейцев, африканцев, и португальцев. Также жители Бразилии испытывают пристрастие к стихам и лирике, и на ее территории родилось много поэтов. Кроме всего названного, также частью культуры Бразилии являются живопись и гончарство. Музыка всегда играла важную роль в жизни каждого бразильца, самым популярным видом танца является самбра – сочетание разных ритмов и вокальных стилей индейцев, португальцев, и африканцев.

Карта



Дружба



Спасибо!

