



Буряты

Презентацию выполнила:
ученица 11 э класса
Абрамова Дарья

ЭТНОНИМ И АВТОЭТНОНИМ

Этноним основной: буряты

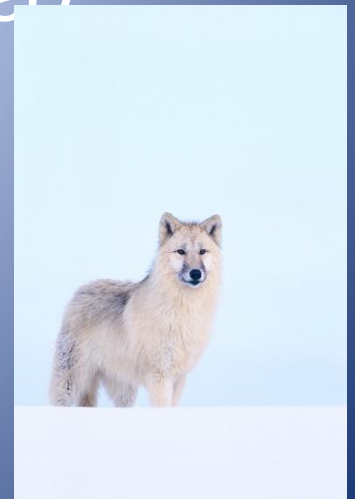
Автоэтноним: буряяд, буряят, буряядууд

Этимология этнонима:

- «буряят» - восходит к почитанию волка в качестве тотемного животного

* («бури» = волк)

- «бураад» - «лесные» жители



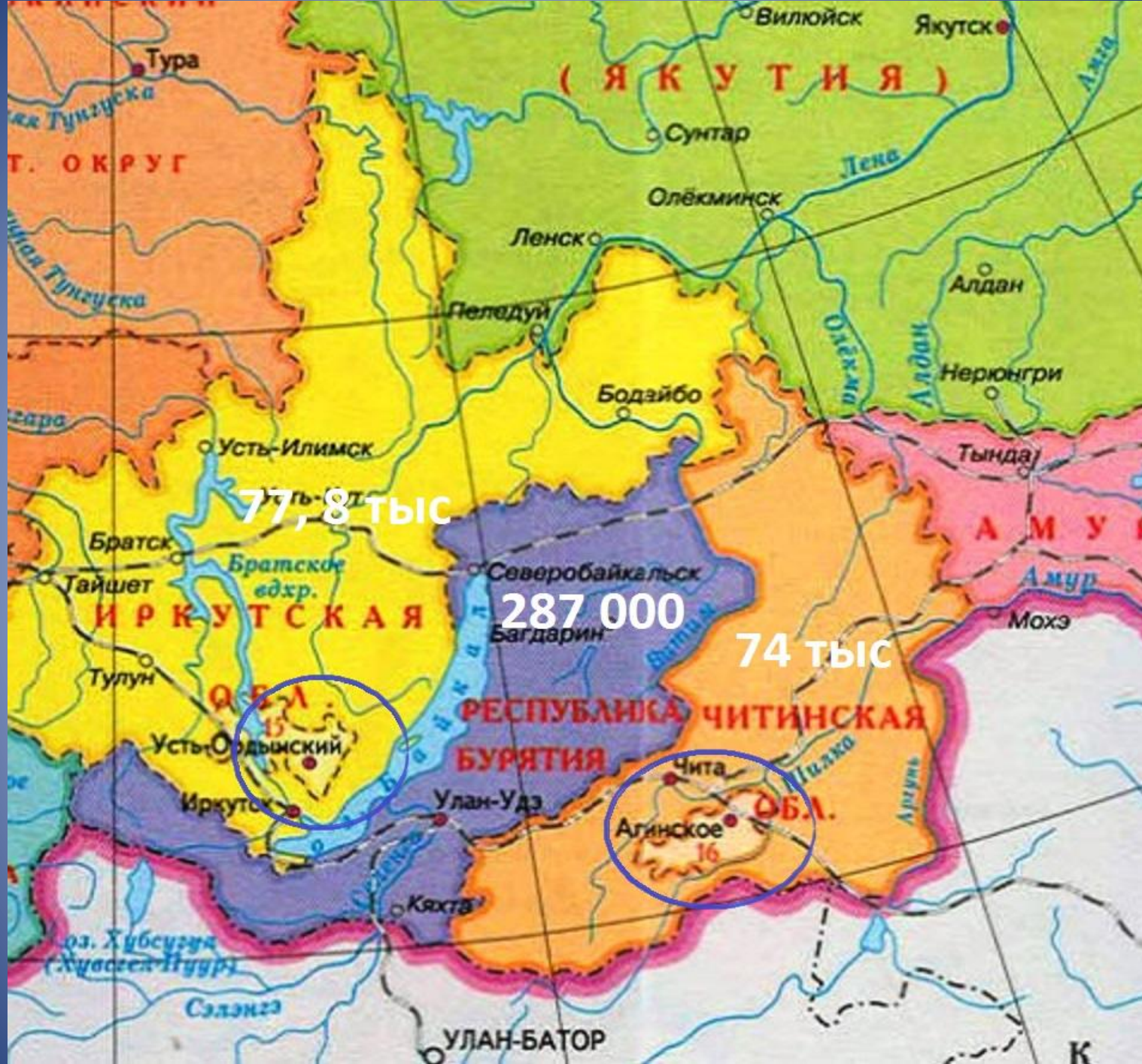
Юридический статус в РФ

Титул: *Республика Бурятия,
Усть-Ордынский Бурятский
округ,*

*Бывший Агинский Бурятский
автономный округ в
Читинской области (в 2008
вошел в состав Забайкальского
края)*

Автохтонный ареал

Субъект РФ	Численность (перепись 2010)
Республика Бурятия	287 тыс. чел
Иркутская область	77, 6 тыс. чел
Забайкальский край	74 тыс. чел
Республика Якутия	7 тыс. чел
Москва	2,8 тыс. чел



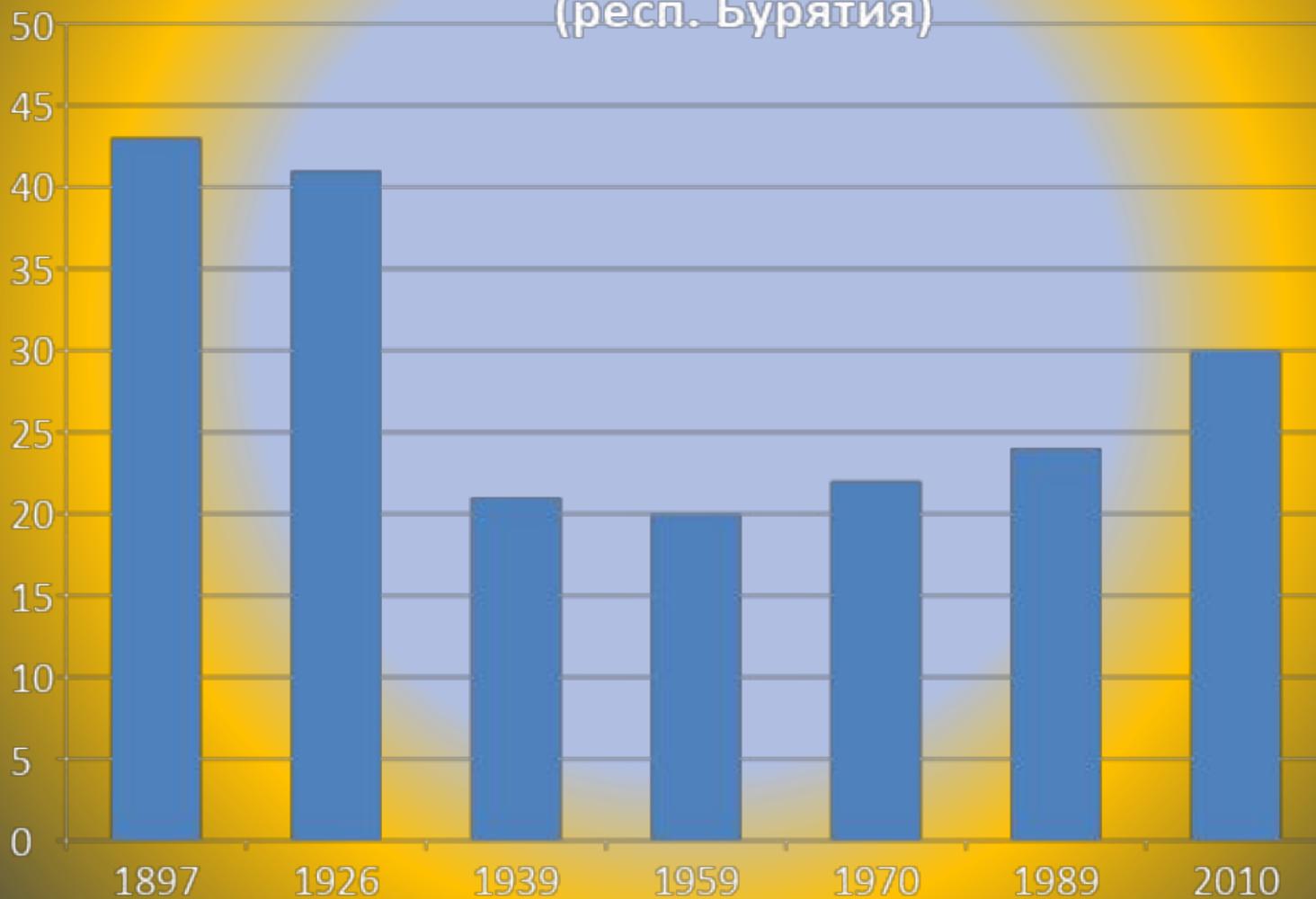
Численность и ее динамика

Перепись	Численность
1897	288,9 тыс. чел
1926	237 тыс. чел
1939	225 тыс. чел
1959	252,3 тыс. чел
1970	314,7 тыс. чел
1989	421,4 тыс. чел
2002	445,2 тыс. чел
2010	461,4 тыс. чел

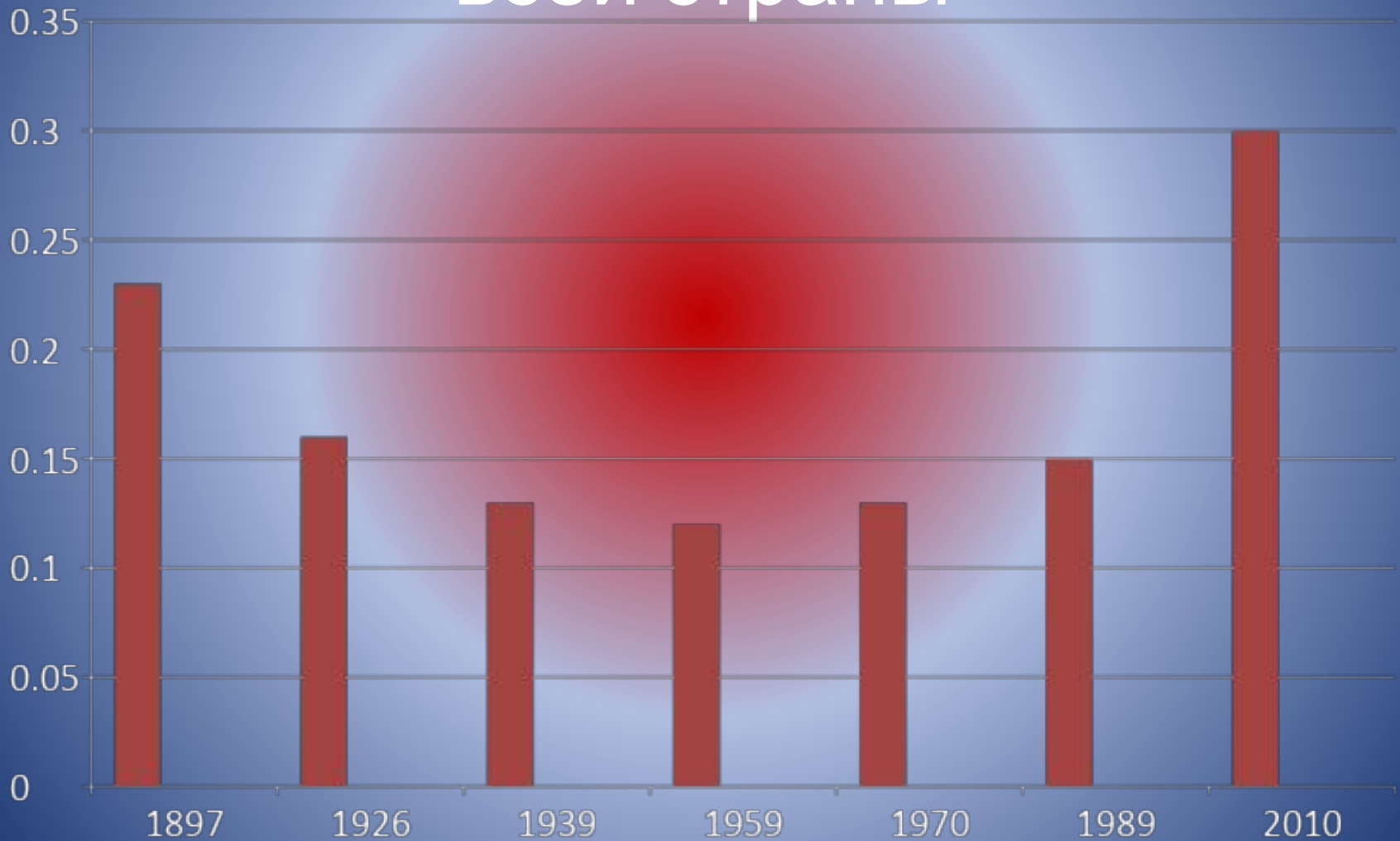
The diagram illustrates the population dynamics over time. Red arrows indicate a decrease in population from 1926 to 1939. Green arrows indicate a significant increase in population from 1939 to 2010.

Численность и ее динамика

Удельный вес (%) этноса в регионе
(респ. Бурятия)



Численность и ее динамика Удельный вес (%) в населении всей страны



Этнолингвистический состав и диалекты

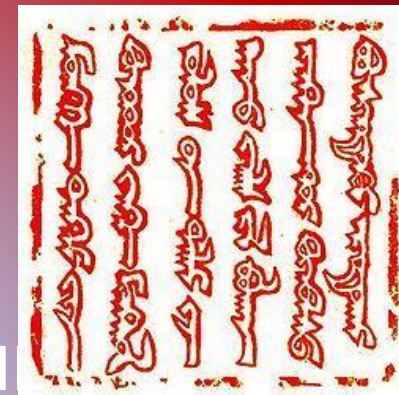
□ **Государственные языки респ.**

Бурятии: бурятский, русский

□ **Официальный язык УОБО и АБАО:**

русский

Диалекты бурятского языка



- Западный – эхиритский
- Восточный - хоринский
- Южный – цонголо-сартульский
- Промежуточный - хонгодорский
- Аларо-Тункинский

- **Говоры:** - нижеудинский
- -ононско-хамниганский

БУРЯТСКИЙ АЛФАВИТ

Аа Бб Вв Гг Дд Ее Ёё Жж

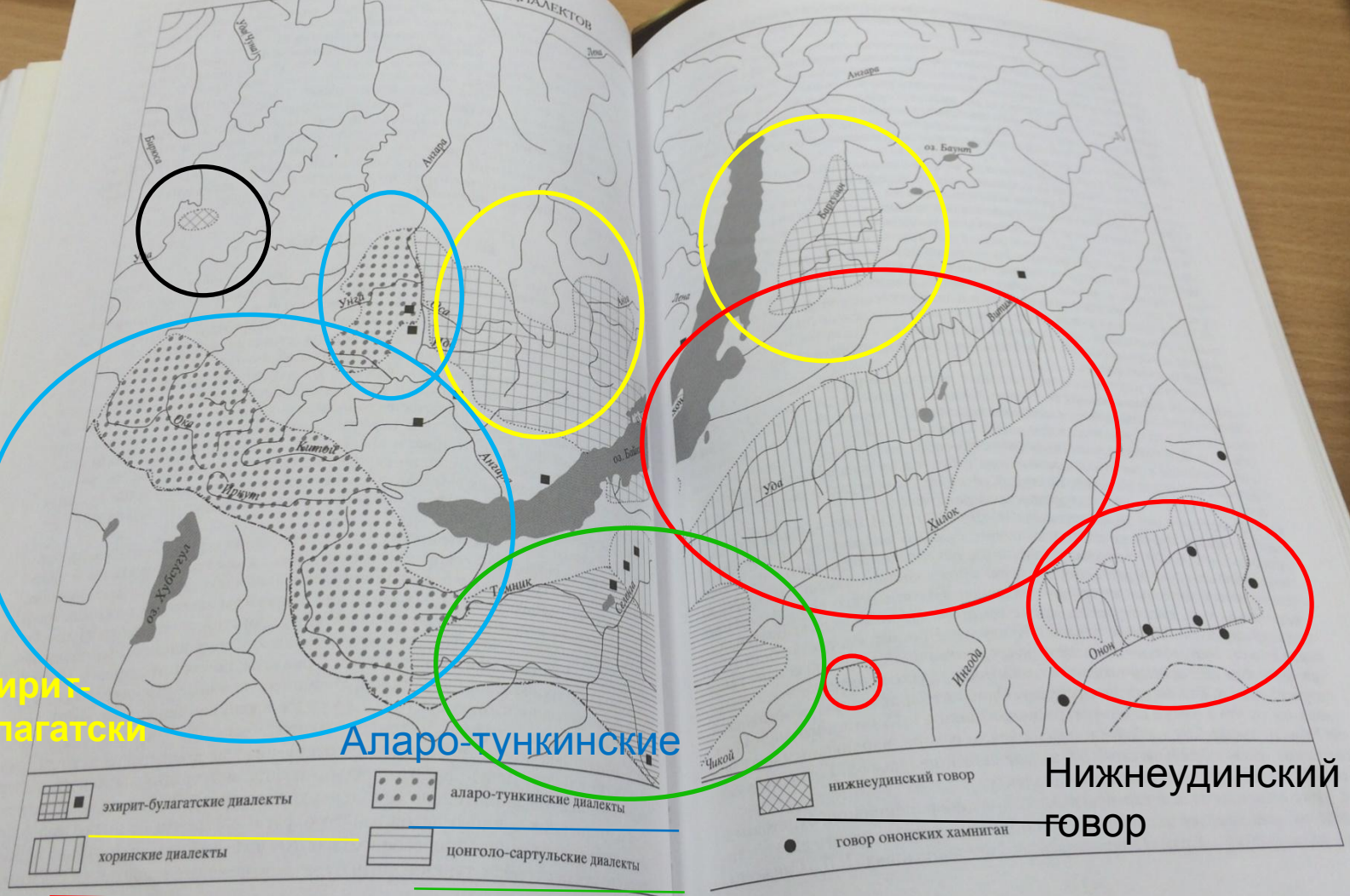
Зз Ии Йй Кк Лл Мм Нн Оо

Өө Пп Рр Сс Тт Уу Үү Фф

Хх Һһ Цц Чч Шш Щщ

Ъъ ыы ьь Ээ Юю Яя

РАСПРОСТРАНЕНИЕ БУРЯТСКИХ ДИАЛЕКТОВ



Эхирит-булагатские

Аларо-тункинские

Нижнеудинский
 говор

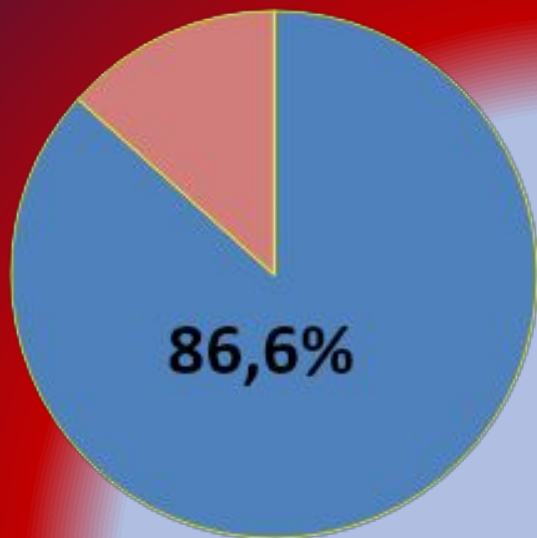
Хоринские

Цонголо-сартульские

Степень владения родным ЯЗЫКОМ

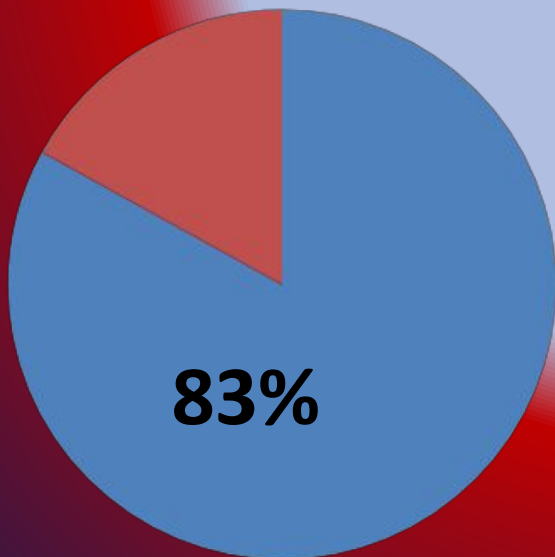
Перепись (год)	Численность лиц соответствующей национальности (тыс. чел)	Указали родным бурятский
1989	417,4	361,4
2002	445,2	368,8
2010	461,4	350,1

1989

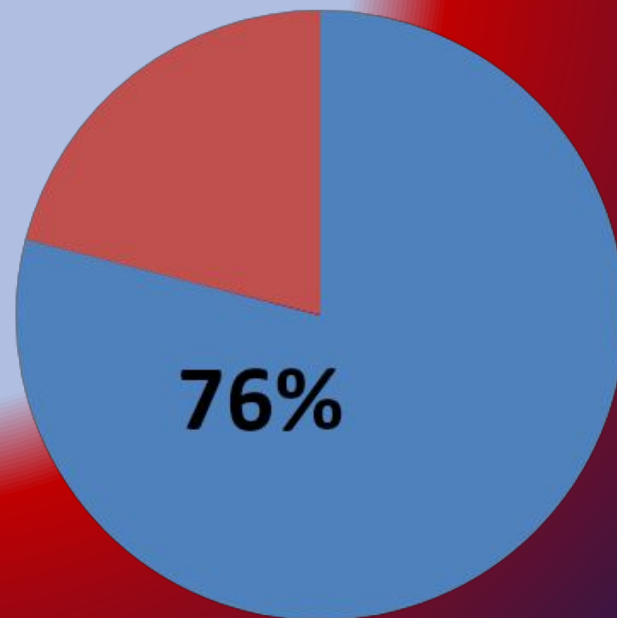


■ Родной язык - бурятский

2002



2010



Степень владения русским ЯЗЫКОМ

(по данным переписи 2010)

Городское и сельское население

Численность лиц соответствующей
национальности (тыс. чел)

445,2

Из них владеют русским языком (тыс.
чел)

428,9

(96 %)

Наличие письменности, преподавание языка

- С конца XVII в. – классическое монгольское письмо
- В начале XX в. – первые попытки создания бурятской письменности на основе латинского алфавита
- С 1939 года латинизированный алфавит был заменен кириллицей



- классическое монгольское
письмо

«Ваша национальная принадлежность?» (по данным переписи 2002)

Всего (тыс. чел)

445,2

Количество тех, кто указал свою
принадлежность к бурятам
(тыс. чел)

444, 5

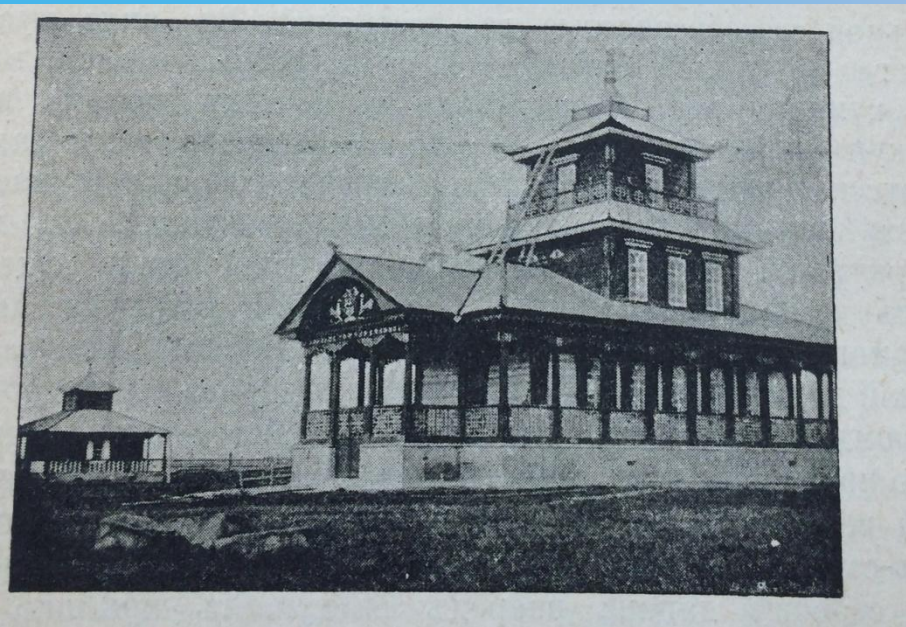
(99,8%)



Типы бурятовъ.
Types bouriates.

Конфессиональный состав

- Шаманизм
- Буддизм (ламаизм)
- Православие



Гусиноозерски
й дацан

при дацанахъ обучаются мальчики монгольской и тибетской гра-
и одинъ послушникъ. Кроме того, ширетуй, пятнадцать



мотъ, изъ которыхъ впоследствии выходятъ ламы. Учителемъ
школе при Бумирняхъ обыкновенно состоитъ какой-то
школе при Бумирняхъ

Расовый состав

- Представители **центрально-азиатского типа монголоидо**
- **Ангаро-ленский**
- **Забайкальский**



*«..Широкое и плоское,
жирное и лоснящееся лицо,
сильно разитыя скулы...
Широкий приплюснутый нос,
несколько направленные внутрь
глаза, толстые губы...
Цвет лица у них смуглый...»*



Этногенез

- **XII- XVI** – период формирования языка и культуры для будущей бурятской народности
- **XIV- XVII вв.** – процесс консолидации различных родоплеменных групп

Этногенез

- Поворотный момент – вхождение Бурятии в состав России – завершение консолидации
- *К 1-ой пол. XIX – складывание единой бурятской народности*
- 1923- образование Бурят-Монгольской АССР (91% бурятов страны)
- 1937 – УО и Агинский – бурятские нац. округа
- 1992- Республика Бурятия

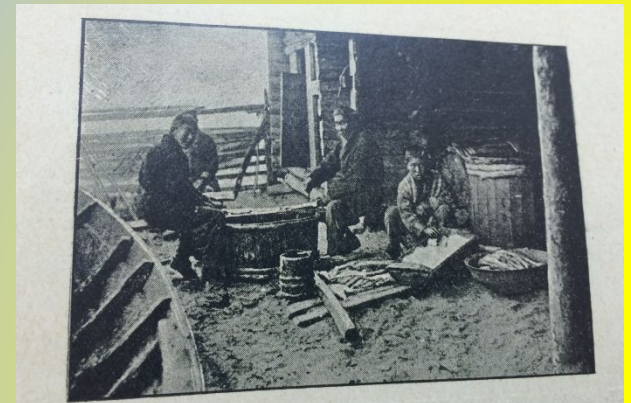


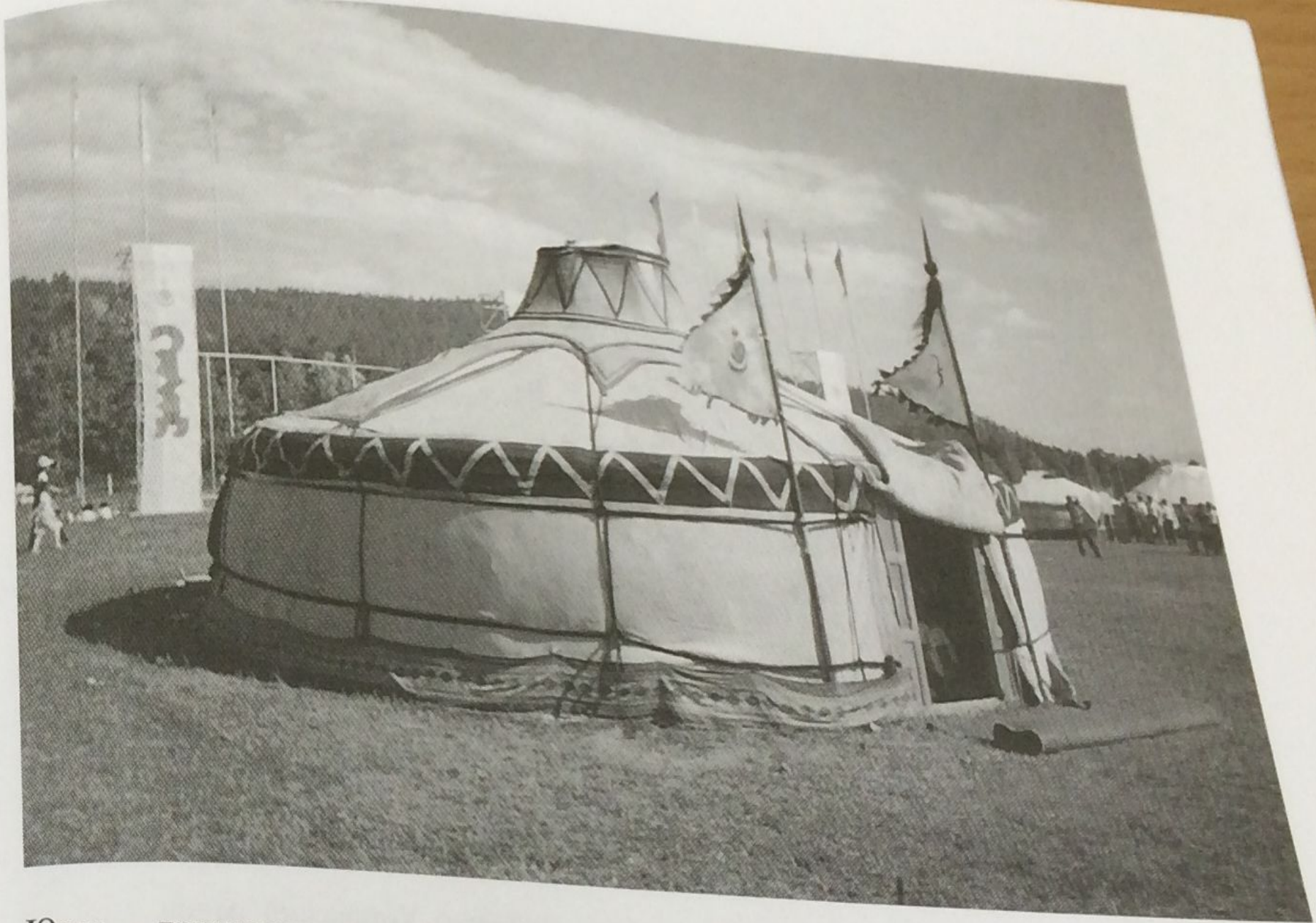
Бурятская театральная музыкальная труппа «Яра»

ОН-
ОС-
ИЯ,
ОР-
ОН-
ИХ
И-
О-
П-
Л-
В.
И.
ОВ

Традиционные виды хозяйства

- С древнейших времен – рыболовство + промысел нерпы
- Вторая половина XIX – начало XX века – **пашенное земледелие** + **кочевое скотоводство**:
 - Пшеница, овес, ячмень
 - Лошади, овцы, верблюды, коровы, козы
 - *Выплавка железа, кузнечное дело, обработка кож и шкур, выделка войлока*
 - Добыча соли и слюды
 - **Резьба по кости**





Юрта – традиционное жилище бурят (праздничное убранство). Празднование 1000-летия эпоса “Гэсэр”. Улан-Удэ. 1995 г. (Личный архив Н. П. Жуковской)

Список использованной литературы

1. Дыхреева Г.А., Хилханова Э.В. Языковые установки молодежи Бурятии: система образования
2. Историческая энциклопедия Сибири (А-И), Целько А. В., С.И. Кожемяко и др.
3. Иллюстрированное описание Быта сельскаго населенія Иркутской губернии, Молодых И.А., Кулаков П.Е.
4. Сибирскіе вопросы, Сукачев В.П.
5. Новая российская энциклопедия Том III(2) Бруней-Винча, Некипелов А.Д.
6. Национальный состав и владение языками, Зорин В. Ю., Соколин В.Л
7. Шаги возрождения. Национальный язык в общеобразовательной школе и детских садах, Рандалов Ю.Б., Дашиболова Т.Ч., Будаева
8. Gks.ru

Хурганэ
б!

