

# Части Мирового океана



# СЕГОДНЯ НА УРОКЕ

**Вспомним!**

Что такое Мировой океан

**Узнаем!**

Что такое материк, полуостров, остров, архипелаг, океан, море, залив, пролив.

**Научимся  
делать!**

Научимся обозначать части Мирового океана  
на карте

# **Мировой океан –**

*это основная часть гидросферы, непрерывная водная оболочка Земли, окружающая материки и острова и отличающаяся общностью солевого состава.*

# Суша в океане

- Материки
- Полуострова
- Острова
- Архипелаги



# Материки

**Материки** – огромные участки суши, со всех сторон или почти со всех сторон окружённые водой.





СЕВЕРНАЯ  
АМЕРИКА

ЮЖНАЯ  
АМЕРИКА

АФРИКА

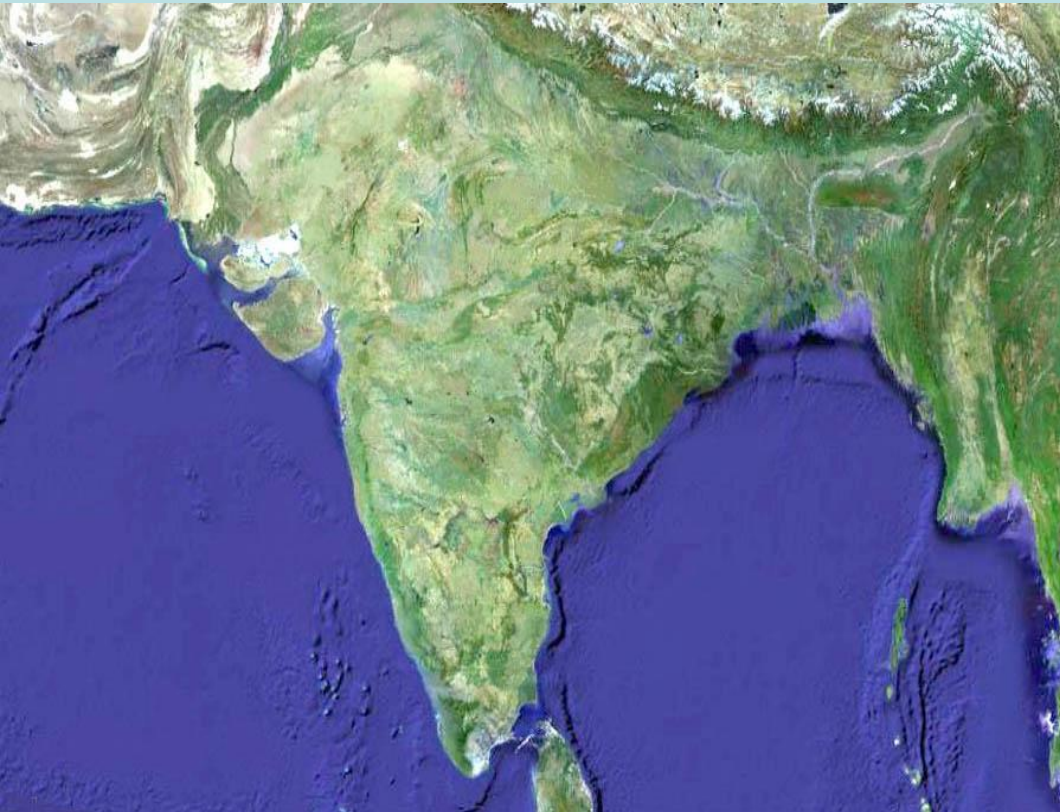
Е В Р А З И Я

АВСТРАЛИЯ

А Н Т А Р К Т И Д А

# Полуострова

*Полуостров – это часть суши, окружённая с 3-х сторон водой.*



Аравийский,  
Индокитай,  
Индостан,  
Лабрадор,  
Скандинавский,  
Сомали,  
Пиренейский,  
Калифорния,  
Флорида

**(Найдите их на карте)**



# Острова

**Остров** – это часть суши, окружённая со всех сторон водой.



Гренландия,  
Новая Гвинея,  
Калимантан,  
Мадагаскар,  
Исландия,  
Великобритания,  
Тасмания.

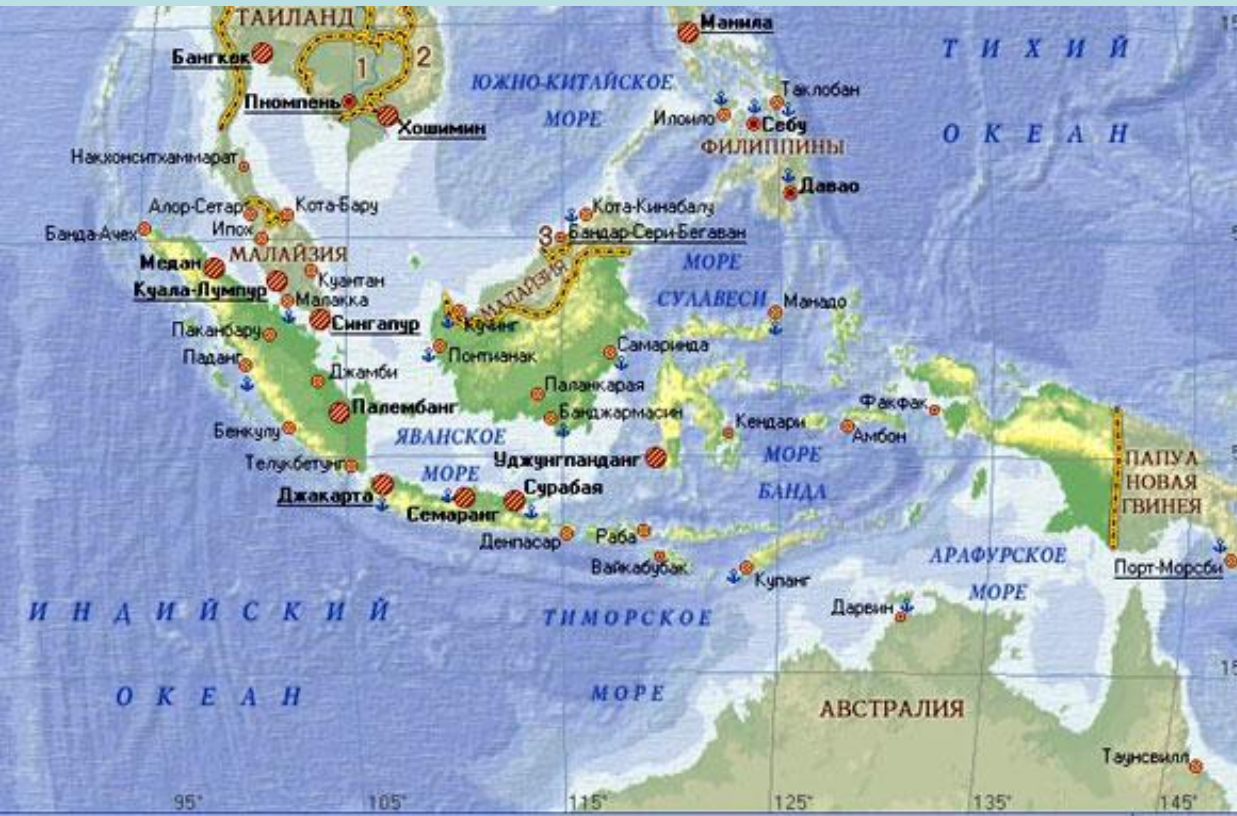
**(Найдите их на карте)**





# Архипелаги

*Архипелаг – это группа островов, находящихся близко друг от друга.*



Большой Зондский, Канадский Арктический, Японский, Филиппинский, Новая Зеландия, Большие Антильские, Гавайские, Огненная Земля.  
**(Найдите их на карте)**



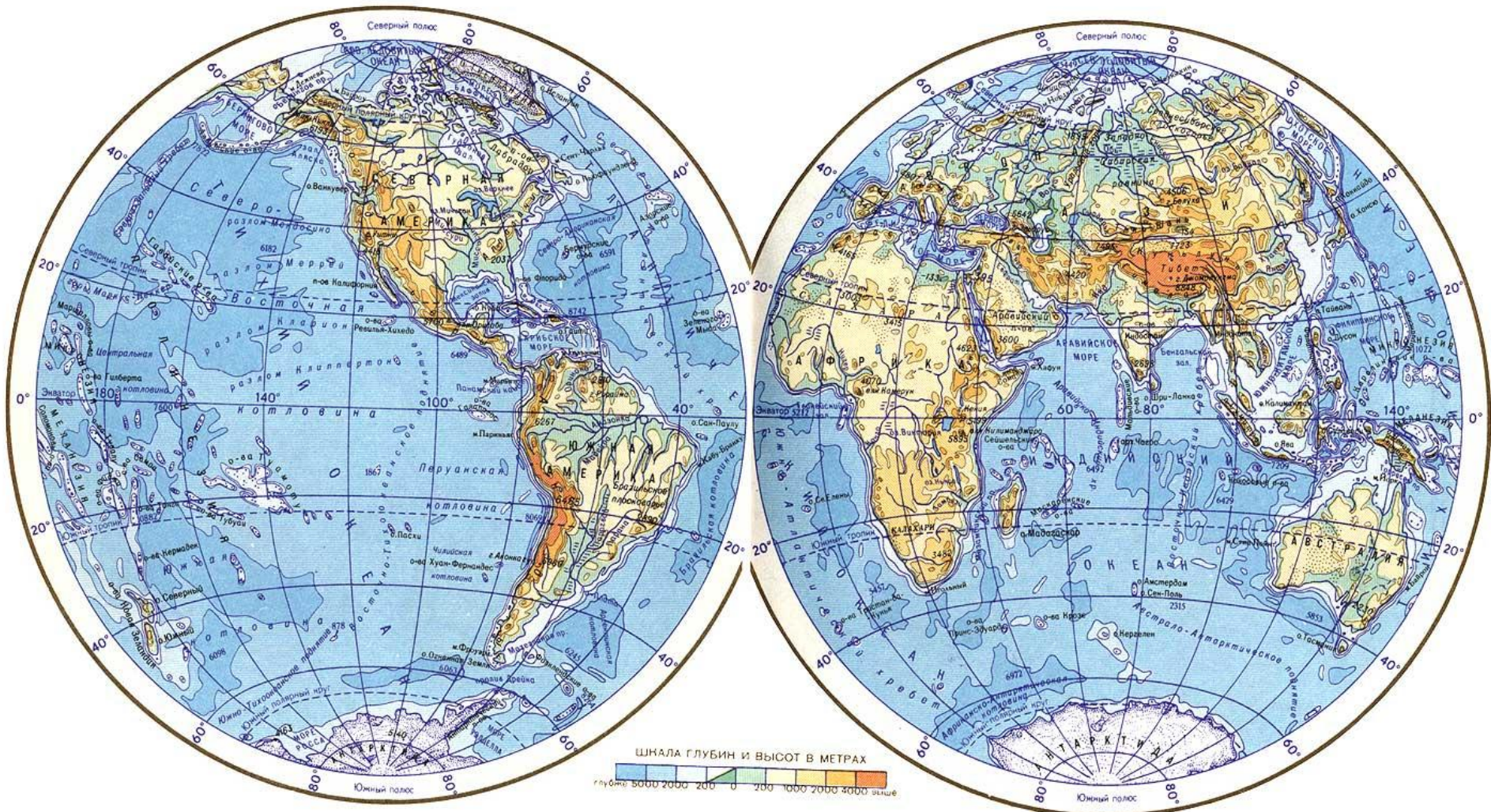
# Части Мирового океана

- Океаны
- Моря
- Заливы
- Проливы



- **Океаны** – это огромные водные пространства, разделенные участками суши.
- **Тихий океан** – самый большой, занимает почти половину площади Мирового океана – 180 млн.км<sup>2</sup>.
- **Атлантический океан** – в два раза меньше Тихого. С севера на юг он имеет почти то же протяжение, что и Тихий, но значительно уже.
- **Индийский океан** – меньше Атлантического. Но на его площади могут поместиться три материка: обе Америки и Африка
- **Северный Ледовитый океан** – расположен на самом севере планеты, так что берега у него все южные

# Покажите океаны



## • **Море** -

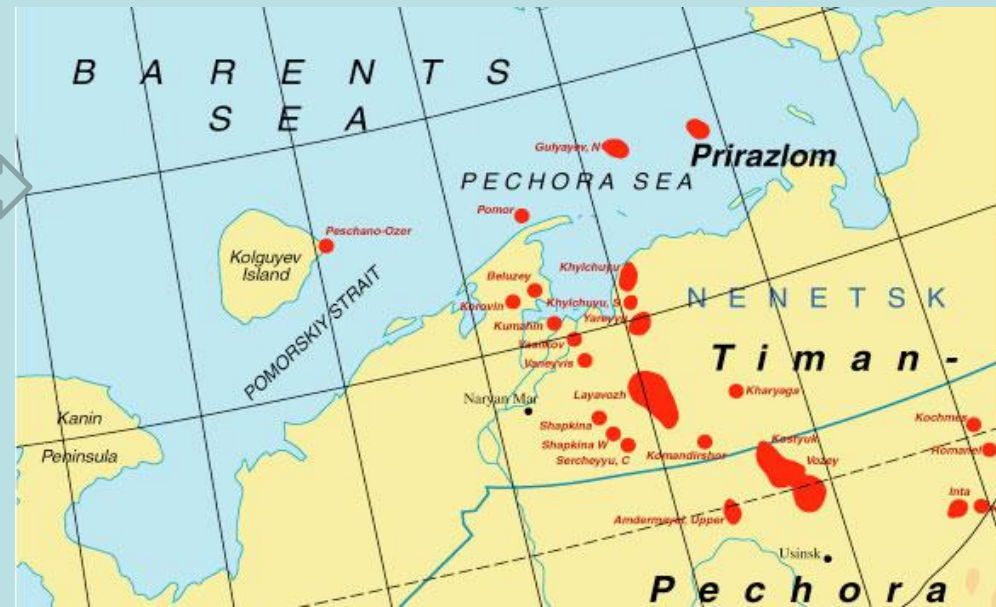
- это часть океана, отделённая от него островами или полуостровами, отличающаяся от него свойствами воды, течениями, живущими в нём организмами.
- **Внутренние моря** – это моря далеко вдающиеся в материк
- **Окраинные моря** – это моря, расположенные по окраинам материков



Внутреннее море – Чёрное



Окраинное море – Баренцево



Найди на карте:  
 Азовское, Аравийское, Балтийское, Баренцево, Восточно-Сибирское, Карибское, Красное, Мраморное, Охотское, Средиземное, Филиппинское, Чёрное, Японское.

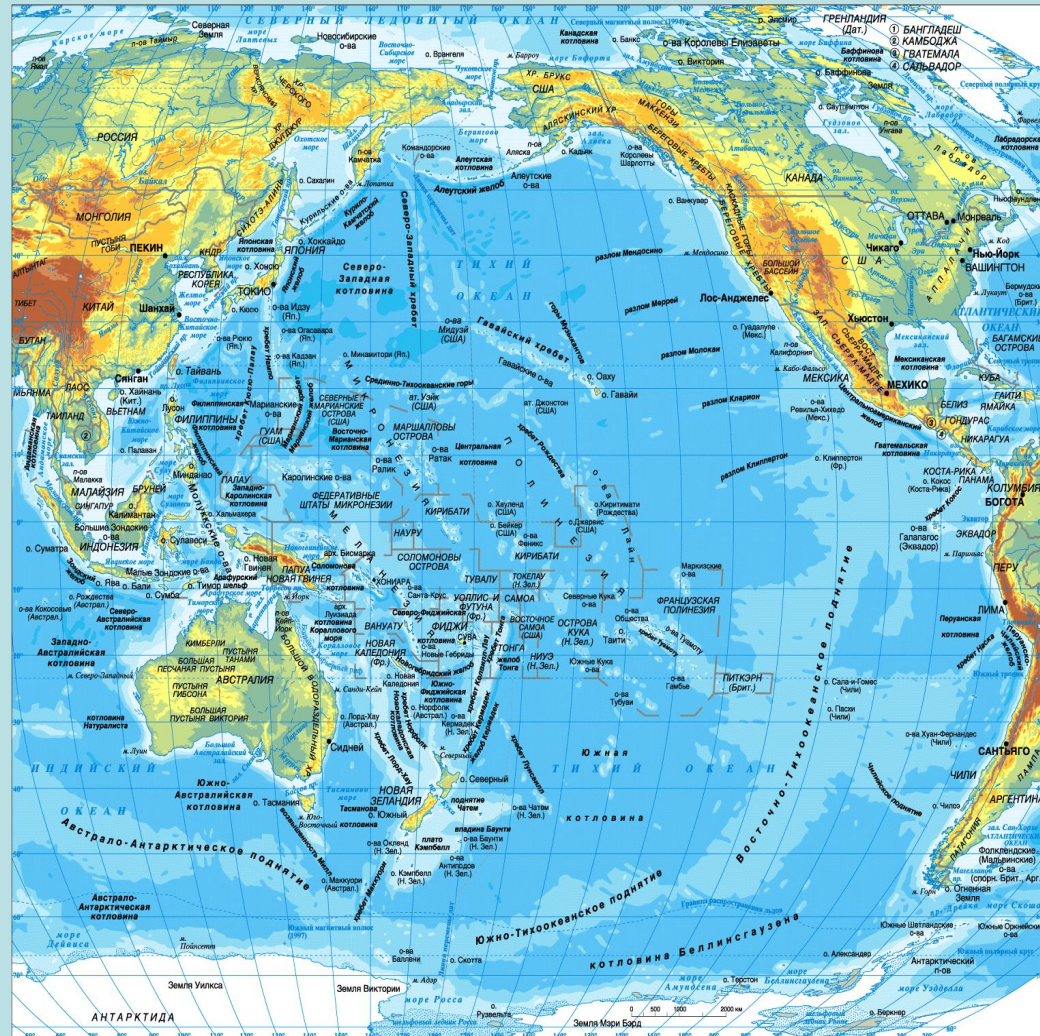
# Моря Северного Ледовитого океана

- Баренцево
- Карское
- Лаптевых
- Чукотское
- Восточно-Сибирское
- и др.



# Моря Тихого океана

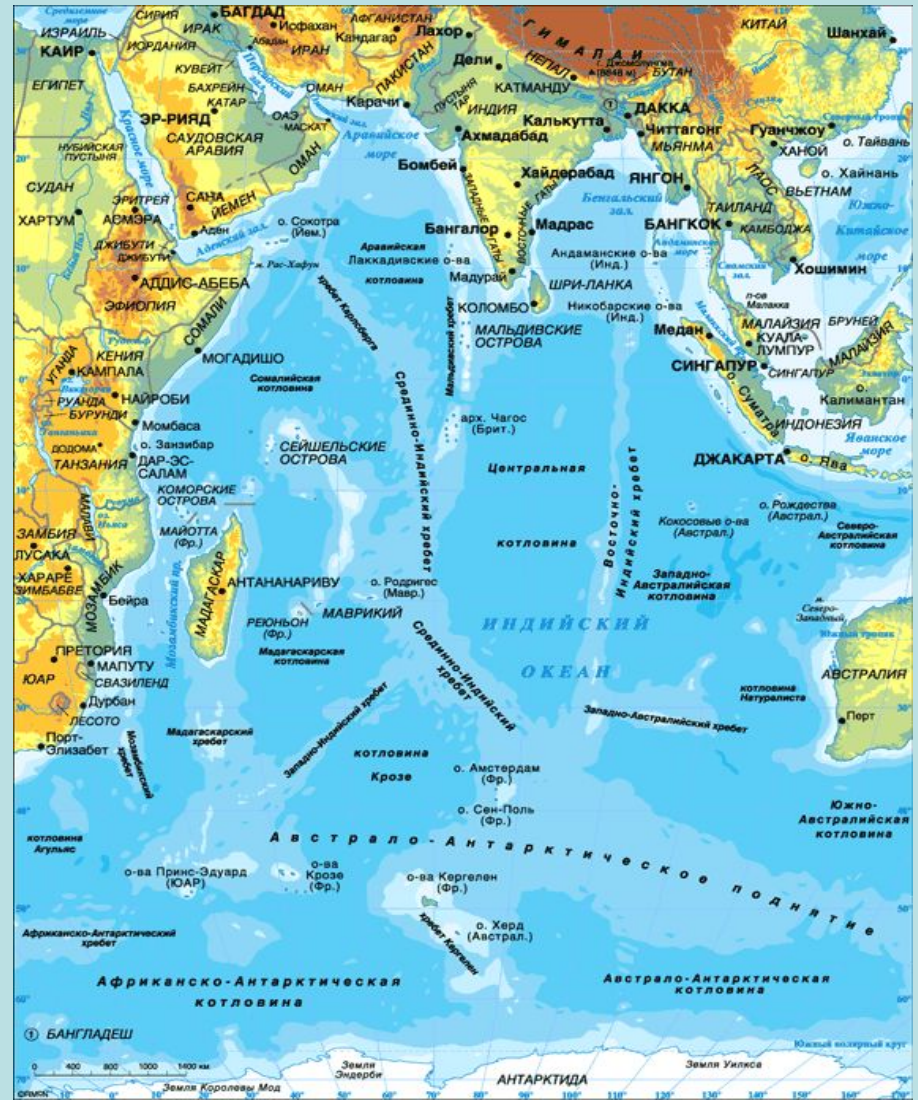
- Берингово,
- Охотское,
- Южно-Китайское,
- Филиппинское





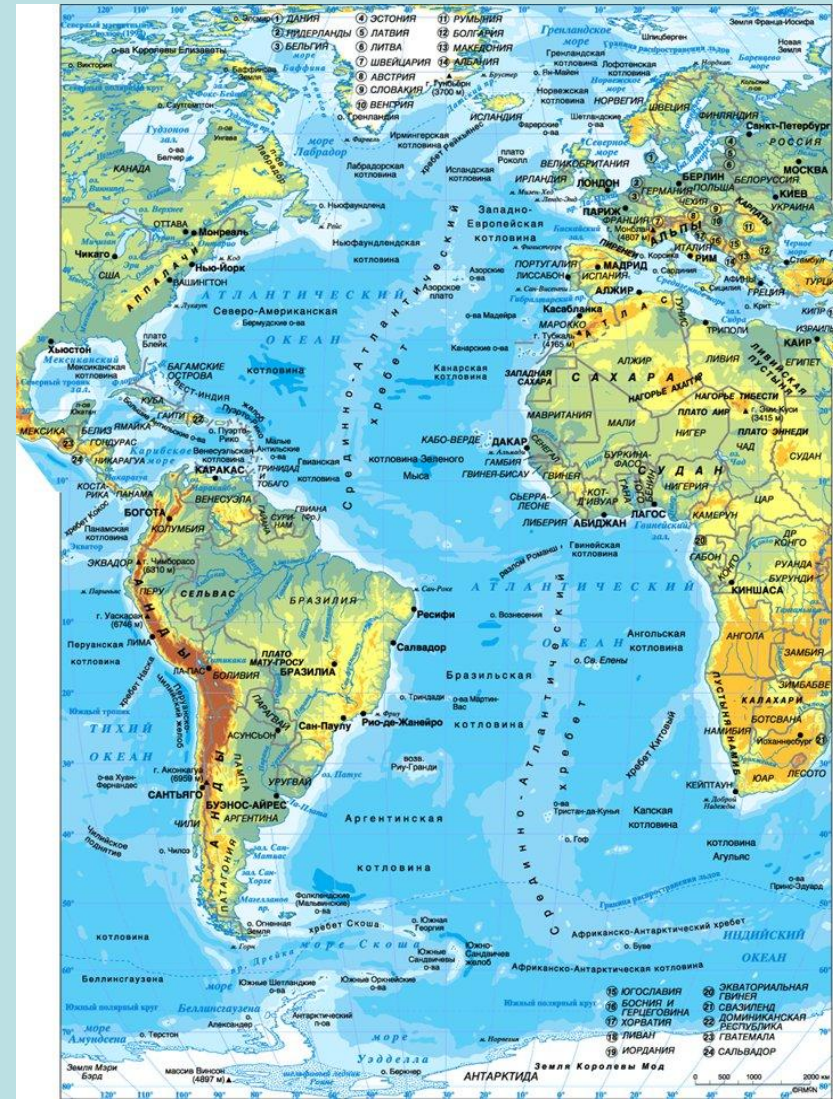
# Моря Индийского океана

- Красное
- Аравийское и др.



# Моря Атлантического океана

- Чёрное,
- Средиземное,
- Норвежское,
- Северное
- Балтийское
- Карибское



**Залив – это часть океана (моря), вдающаяся в сушу, но свободно сообщаясь с океаном (морем).**



Data SIO, NOAA, U.S. Navy, NGA, GEBCO  
© 2014 Cnes/SpotImage  
Image IBCAO

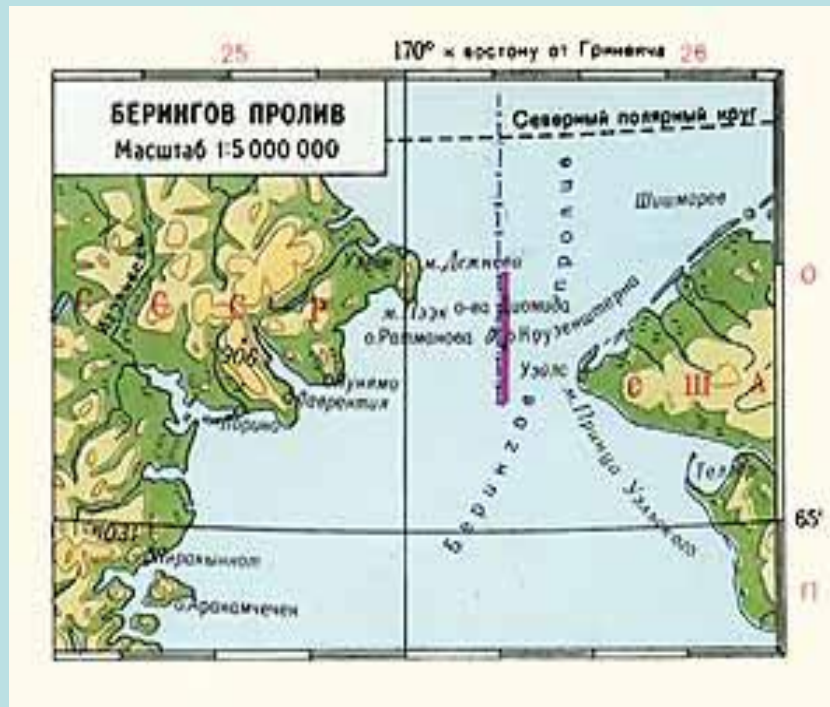


## **Заливы:**

**Бенгальский, Гвинейский,  
Гудзонов, Мексиканский,  
Бискайский, Большой  
Австралийский  
(Найди на карте в атласе)**



**Пролив – сравнительно неширокое водное пространство, ограниченное с двух сторон берегами материков или островов.**



**Проливы: Берингов, Гибралтарский, Дрейка, Магелланов, Малаккский, Мозамбикский.**  
**(Найди их на карте)**

# Приём определения географического положения моря

План	Состав действий
<p>1. Название</p> <p>2. Географическое положение: а) в Мировом океане; б) относительно других объектов</p>	<p>1. Назвать и показать море; определить, к какому океану относится, как отделено от него</p> <p>2. Определить: а) в какой части океана, между какими меридианами и параллелями находится, протяжённость; б) какой частью и берега каких материков и островов оно омывает; какими проливами соединено с океанами и морями</p>

**1 вариант – Чёрное море**

**2 вариант – Средиземное море**

**3 вариант – Аравийское море**



# Обозначьте на контурной карте

**Полуострова:** Аравийский, Индокитай, Индостан, Лабрадор, Скандинавский, Сомали, Пиренейский, Калифорния, Флорида.

**Острова:** Гренландия, Новая Гвинея, Калимантан, Мадагаскар, Исландия, Великобритания, Тасмания.

**Архипелаги:** Большой Зондский, Канадский Арктический, Японский, Филиппинский, Новая Зеландия, Большие Антильские, Гавайские, Огненная Земля.

**Моря:** Филиппинское, Аравийское, Южно-Китайское, Карибское, Средиземное, Берингово, Карибское, Красное, Охотское, Чёрное, Японское.

**Заливы:** Бенгальский, Гвинейский, Гудзонов, Мексиканский, Большой Австралийский.

**Проливы:** Берингов, Гибралтарский, Дрейка, Магелланов, Малаккский, Мозамбикский.

# Домашнее задание:

- § 24 учить;
- стр. 73 учебника: задания 1,2,5 (письменно в тетради), задание 4 в контурной карте.