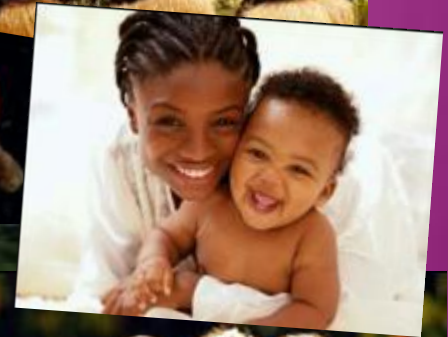


Человечество – единый биологический вид

Создал мир большим Творец:
семь морей в один конец,
И народов на пути не
перечесть.

То, о чем мечтали в Йорке, -
Проза жизни на Майорке,
То, что в Лондоне позор,
в Рангуне – честь.

Р. Киплинг



Североамериканские индейцы, увидев бледнолицых (так они называли европейцев) и завезенных ими в Новый Свет из Африки темнокожих рабов, объяснили причину их появления так. Однажды боги вылепили фигурки людей из глины и положили их в печь обжигать. После обжига они приобрели кирпично-красный оттенок – это были индейцы.

В следующий раз боги заболтались и забыли вовремя вынуть фигурки из печи. Те обуглились и стали черны, как головёшки. Так возникли негры. А потом уже боги, боясь пережечь глиняные статуэтки, вынули их раньше времени, и они получились бледно-розового цвета. Так появились европейцы.



Всё многообразие мифов о происхождении человека, названо АНТРОПОГОНИЕЙ. От греческого «антропос» - человек и «гония» - происхождение.

АНТРОПОЛОГИЯ – наука изучающая происхождение и развитие человека. От греческого «антропос» – человек и «логос» - учение.



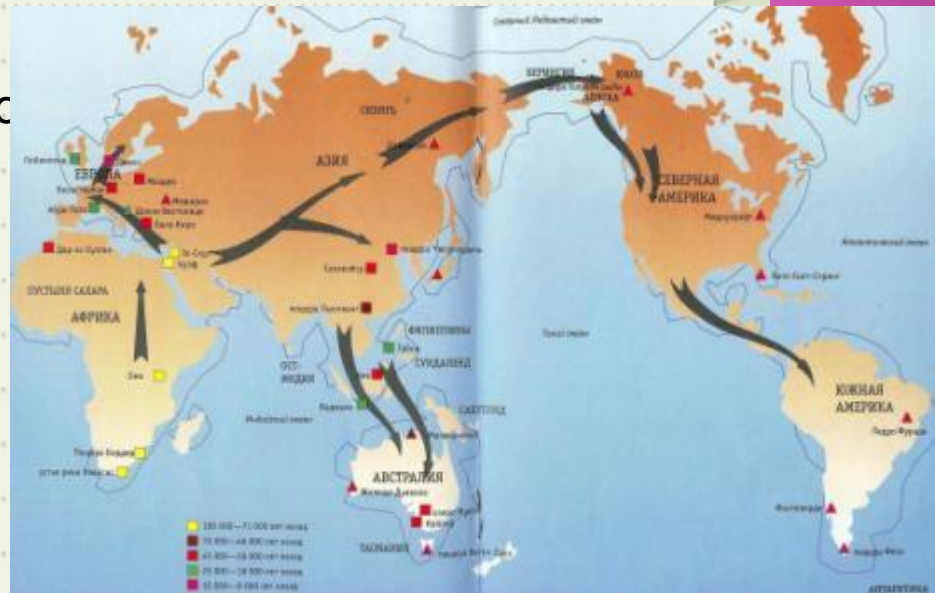
Чарльз Роберт
Дарвин
(1809-1882)



Чарльз Роберт
Дарвин
(1809-1882)

- Древние обезьяны (дриопитеки)
- Древние пралюди (австралопитеки)
- Древнейшие люди (человек прямоходящий)
- Древние люди (неандертальцы)
- Современные люди (кроманьонцы)

• Человекообразные с



Пути расселения человека разумного

Человеческие расы – это группы людей, объединенных на основании общности происхождения и некоторых внешних наследственных признаков (цвет кожи и волос, форма головы, строение лица и др.).



Человеческие расы



Европеоидная



Негроидная



Монголоидная

РАСЫ ЗЕМЛИ

Раса

Цвет кожи

Волосы

Другие
внешние
признаки

Районы
проживания

Европеоидная

Негроидная

Монголоидная

РАСЫ ЗЕМЛИ

Раса	Цвет кожи	Волосы	Другие внешние признаки	Районы проживания
Европеоидная	СВЕТЛАЯ	РУСЫЕ	СВЕТЛЫЕ ГЛАЗА, УЗКИЙ НОС	Европа, Сев. Америка, Ю-З Азия, Индия
Негроидная				
Монголоидная				

РАСЫ ЗЕМЛИ

Раса	Цвет кожи	Волосы	Другие внешние признаки	Районы проживания
Европеоидная	СВЕТЛАЯ	РУСЫЕ	СВЕТЛЫЕ ГЛАЗА, УЗКИЙ НОС	Европа, Сев. Америка, Ю-З Азия, Индия
Негроидная	ТЕМНАЯ	ЖЕСТКИЕ И КУРЧАВЫЕ	ТЕМНЫЕ ГЛАЗА, ШИРОКИЙ НОС	АФРИКА, СЕВ. И ЮЖ. АМЕРИКА
Монголоидная				

РАСЫ ЗЕМЛИ

Раса

Цвет кожи	Волосы	Другие внешние признаки	Районы проживания
	<p>СВЕТЛАЯ</p> <p>РУСЫЕ</p>	<p>СВЕТЛЫЕ ГЛАЗА, УЗКИЙ НОС</p>	<p>ЕВРОПА, СЕВ. АМЕРИКА, Ю-З АЗИЯ, ИНДИЯ</p>
	<p>ТЕМНАЯ</p> <p>ЖЕСТКИЕ И КУРЧАВЫЕ</p>	<p>ТЕМНЫЕ ГЛАЗА, ШИРОКИЙ НОС</p>	<p>АФРИКА, СЕВ. И ЮЖ. АМЕРИКА</p>
	<p>ЖЕЛТОВА ТЫЙ</p> <p>ЧЕРНЫЕ ПРЯМЫЕ</p>	<p>УЗКИЙ РАЗРЕЗ ГЛАЗ, ВЫРАЖЕНН ЫЕ СКУЛЫ</p>	<p>АЗИЯ, АМЕРИКАН СКИЕ ИНДЕЙЦЫ</p>

Е

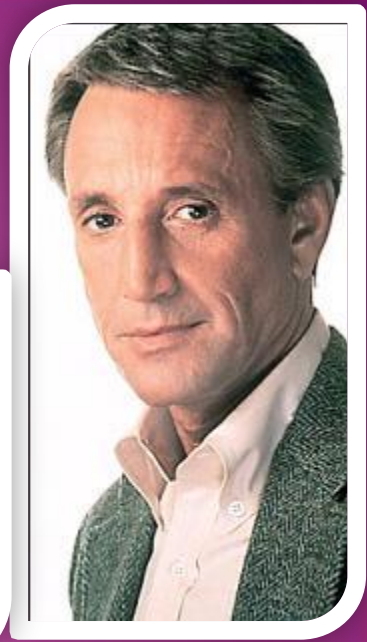
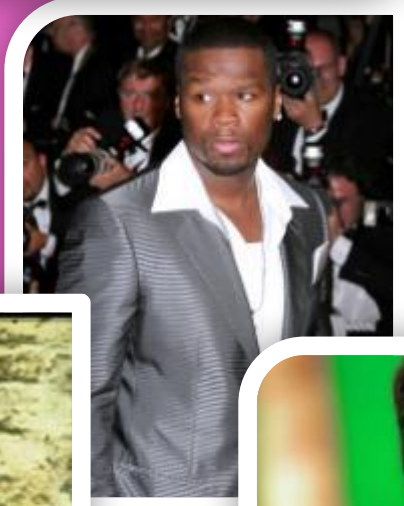
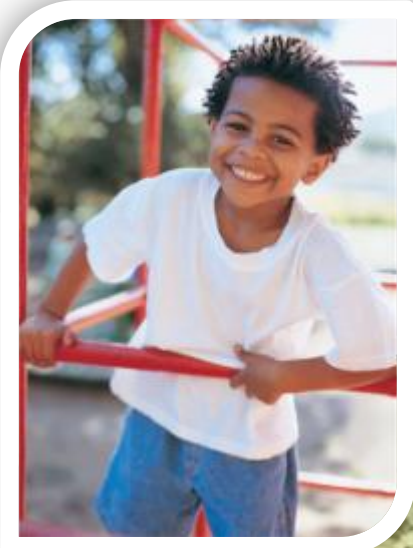
ая

М

ая



ОТГАДАЙ РАСУ!



Оценивание урока

Домашнее задание:

1. Выполнить задание №3 в паспорт путешественников.
2. Творческое задание: нарисовать литературных героев разных рас.



1 ладошка



2 ладошки

Использованная литература:

1. *Научно-методический журнал «География в школе» №2 2000 г., Изд. «Школа-Пресс».*
2. *Журнал «Вокруг Света», №6 1989 г.*
3. <http://xreferat.ru/18/471-2-naselenie-ze-mnogo-shara.html>

Составитель:
Рабикова Адила Валиевна
Учитель географии
МОУ СОШ №1 г.Надым,
ЯНАО