

В уездном городе

Памятники истории и архитектуры дореволюционного Челябинска

**Поповцева Г.А., учитель МОУ «Травниковская
СОШ», Челябинская область**

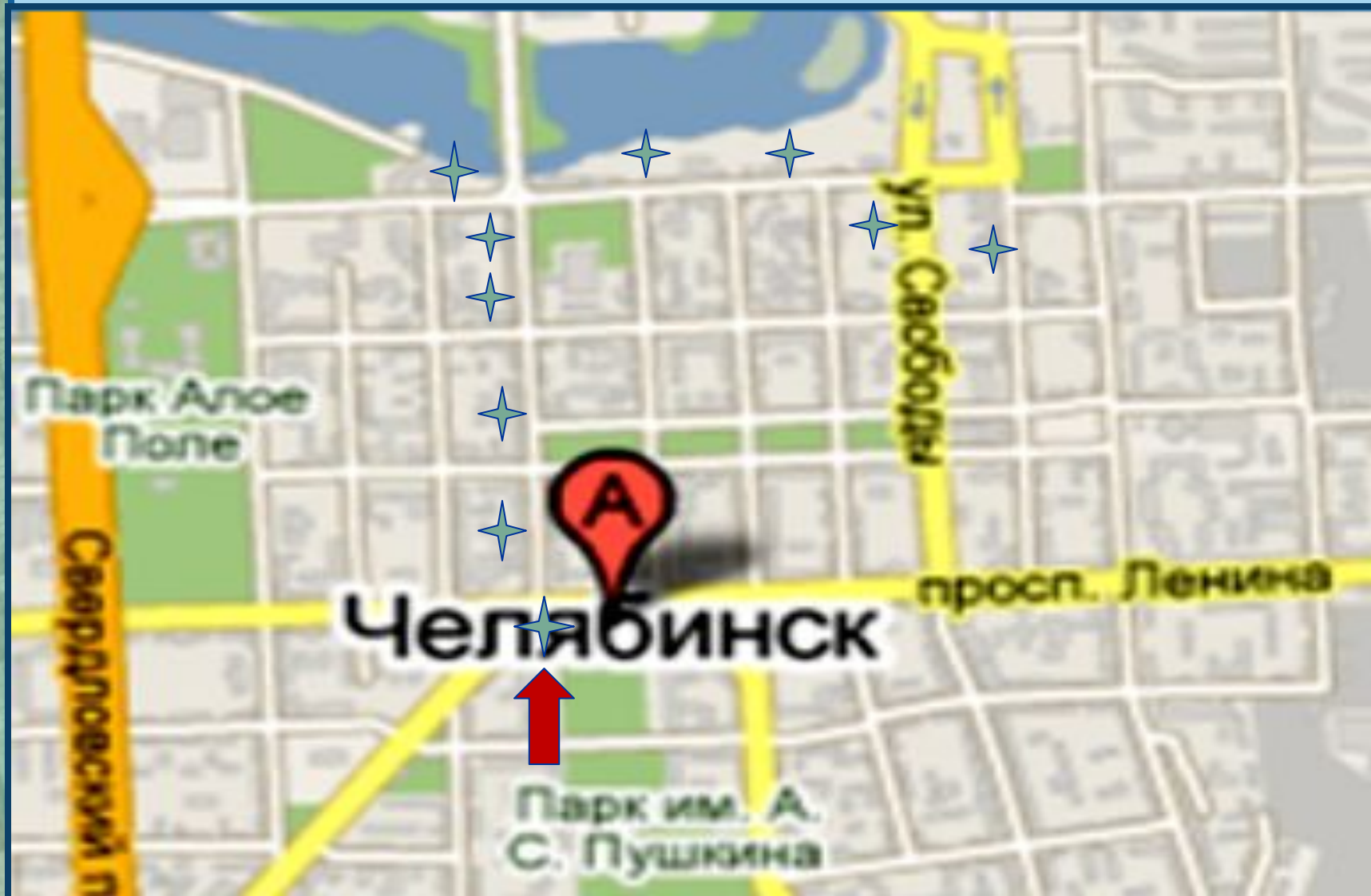


0 500 1000 2000 км

РОССИЙСКАЯ ФЕДЕРАЦИЯ

- | | | | |
|--------------------|----------------|-------------------|-----------------|
| 1 - Великобритания | 6 - Эстония | 9 - Грузия | 13 - Узбекистан |
| 2 - Дания | 6 - Латвия | 10 - Азербайджан | 14 - Корея |
| 3 - Германия | 7 - Литва | 11 - Армения | |
| 4 - Финляндия | 8 - Белоруссия | 12 - Туркменистан | |

Исторический центр города



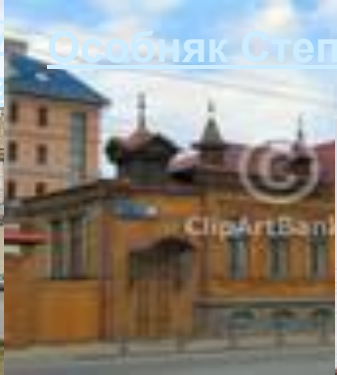
Особняк купцов Шиховых



Торговый дом Ягушера



Особняк Степановых



Особняк Данцигера

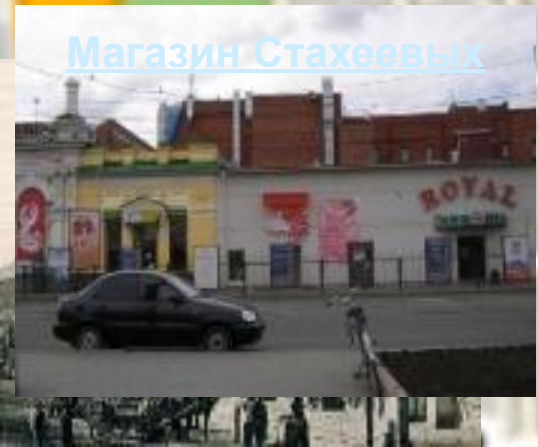


6

7

8

Магазин Стахеевых



5

4

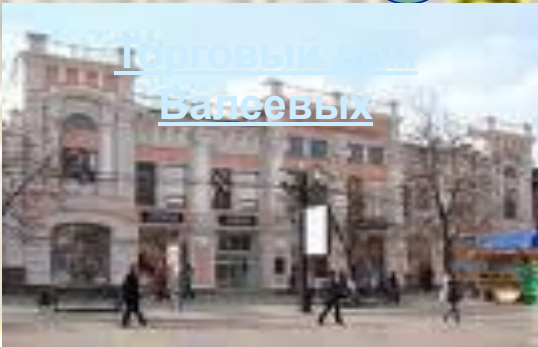
3

2

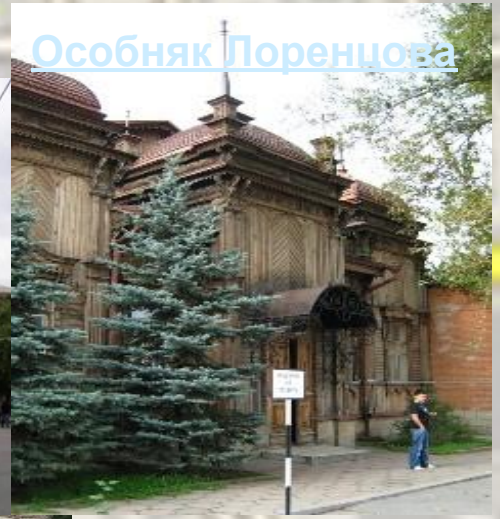
9

10

Торговый дом Вайсесых



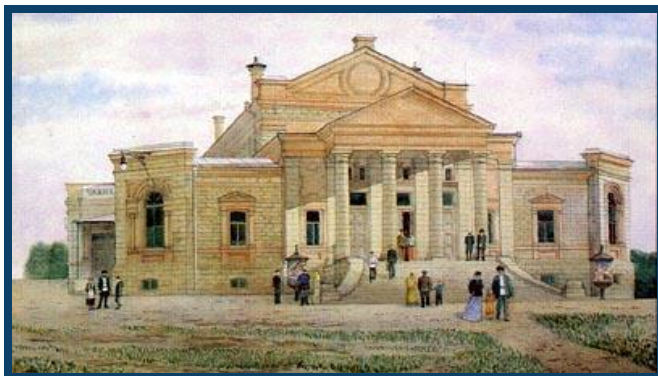
Особняк Лоренцова



1



Народный дом



Построен в 1903 году по проекту архитектора Р. И. Карвовского в стилистике классицизма.

Располагалось на пересечении Южного Бульвара (современный пр. Ленина) и ул. Уфимской (современная ул. Кирова).

Здание является памятником федерального значения.

В настоящее время в здании размещается театр юного зрителя.

Кинотеатр «Люкс»



Построено в 1910 году на ул. Уфимской (современная ул. Кирова) в стиле эклектики с использованием элементов классицизма и модерна. Здание поставлено на государственную охрану как памятник архитектуры с 1977 года. В настоящее время здесь расположен кинотеатр «Знамя».

Торговый дом Валеевых

Это одно из крупнейших торговых заведений дореволюционного Челябинска, построен по проекту архитектора А.А. Федорова. Магазин открыт 14 октября 1911 г. на ул. Уфимской (современная ул. Кирова). Он стал одной из достопримечательностей города. Здание построено в стиле модерн с элементами эклектики. В настоящее время здесь расположен магазин «Молодежная мода».



Русский торгово-промышленный банк



В начале XX века активную деятельность в городе осуществляли крупнейшие российские банки: государственный, Русский торгово-промышленный, соединенный, различные страховые компании. Здание Русского ТПБ находится на Кировке, рядом с магазином купца Стахеева.

Магазин купца Стахеева

Находится на пересечении улиц Кирова и Труда. Здание построено в начале XX века в стиле классицизм, архитектор не известен. Долгое время здесь располагалась табачная фабрика. В настоящее время здесь располагаются магазины.



Особняк купцов Шиховых



До 1883 года принадлежал купеческой семье Шиховых. Дата постройки и архитектор не известны. В начале XX века в доме находился «очаг культуры» — клуб челябинской интеллигенции («Дом общественного собрания») и библиотека. В настоящее время в здании расположен геолого-минералогический музей.

Пассаж братьев Якушевых

Был открыт 10 октября 1913 года по ул. Сибирской (современная ул. Труда) как торговый дом братьев Якушевых. Здание построено по проекту архитектора А.А. Федорова. Здание является одним из лучших среди памятников стиля модерн на территории Челябинской области, находится под охраной государства. В настоящее время в здании расположена Челябинская областная картинная галерея.



Особняк братьев Степановых



Первоначально принадлежал известным челябинским мукомолам братьям Степановым. Затем он именовался «Домом крестьянина» и осуществлял функции гостиницы, которая была открыта в 1925 году. В настоящее время здесь расположена строительно-инвестиционная компания ООО «СИА-плюс».

Особняк Данцигера

Особняк на углу улиц Сибирской и Мастерской построен А. Федоровым около 1910 года. В объемно-планировочном решении здания и в деталях декора проступают характерные особенности модерна, тогда как отдельные его элементы заимствованы из эклектики: шатер, капители, пилястр. Однако в архитектурном стиле преобладает модерн.



Особняк Лоренцова



Выполнен в традициях русских теремов с многочисленными башенками, искусной резьбой на наличниках и карнизе, от которых трудно оторвать взгляд.

В настоящее время здесь расположен городской отдел судебных приставов.

Ресурсы:

- <http://fotki.yandex.ru/users/vedmed1969/view/83286/?page=0> особняк Лоренцева, фото
- <http://gallery.studiodivan.ru/Chelyabinsk/index.php?st=2> старый Челябинск, акварель
- <http://tusa74.ru/files/images/3316-340x234.jpg> особняк Данцигера, фото
- <http://images.google.ru/images?q> магазин Валеева, фото
- <http://nobelfaik.livejournal.com/5516.html> торговый дом Якушевых, особняки, фото
- http://planetolog.ru/maps/russia-oblast/Chelyabinskaya_Obl.jpg карта Челябинской области, Челябинска
- <http://www.rossiya.turne.com.ua/Data/clmg/CompanyMap71.jpg> карта России
- <http://mnogonado.net/chelmid.html#museum> информация о памятниках архитектуры