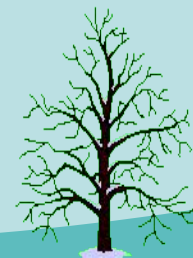




# Чернобыльский заповедник

## I часть

Презентацию подготовила: Г.Ваулина



*Мало какое место на земле породило столько легенд и слухов, как зона отчуждения Чернобыльской АЭС. Рассказы о плодящихся монстрах-мутантах, вылазках отчаянных сталкеров, радиоактивных продуктах смертельной опасности... есть ли во всем этом хотя бы доля правды?*





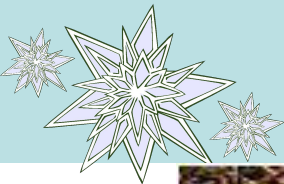




# Перечень объектов природно-заповедного фонда Украины на территории Чернобыльской зоны.

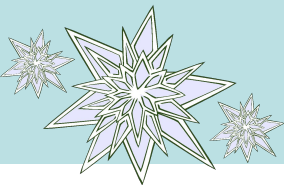


# Редкие виды растений



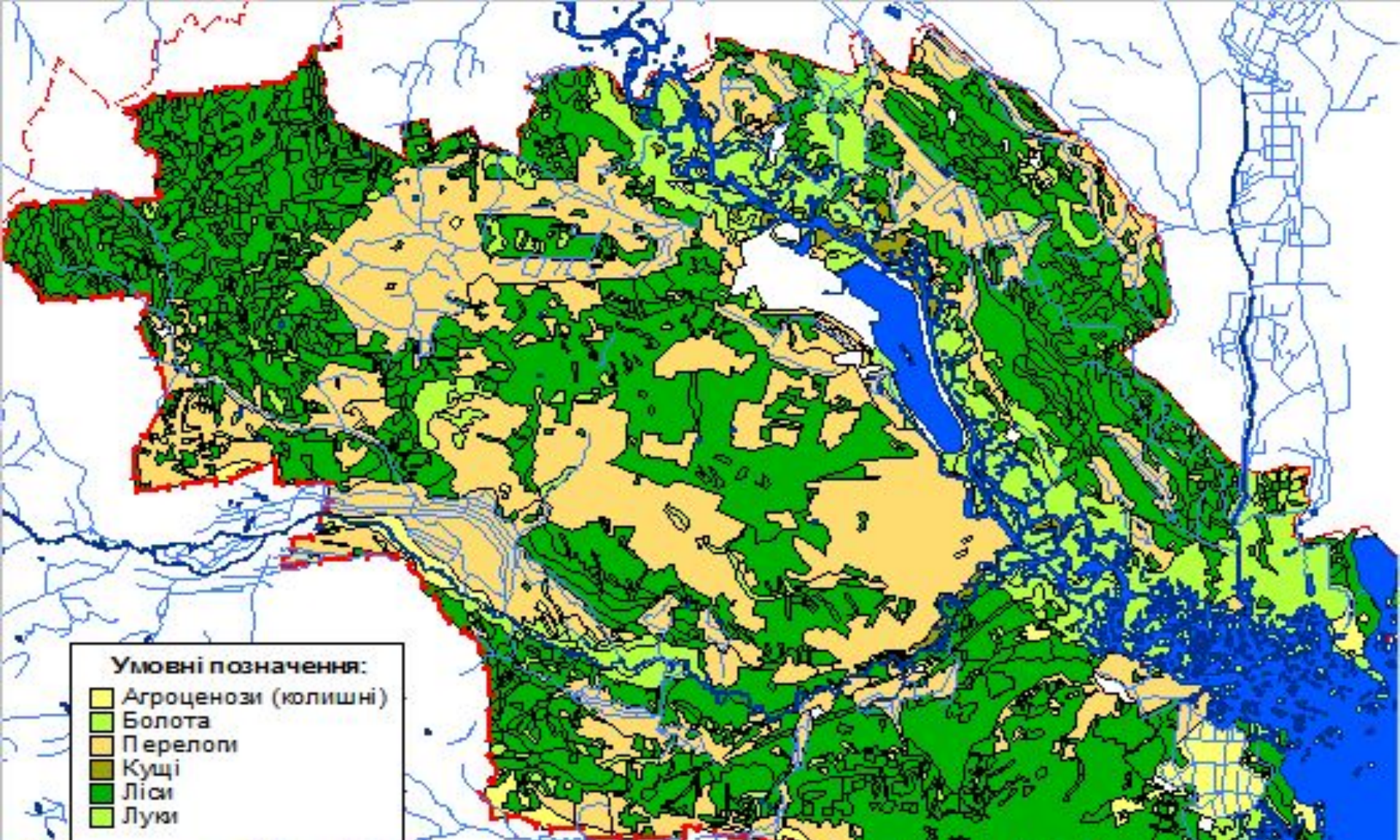
Волчегодник *Daphne sneorum*

# Редкие виды растений

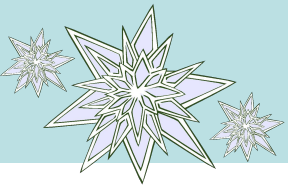


Любка двулистная *Platantera bifolia*





За последнее десятилетие отмечаются интенсивные процессы зарастания лугов и залежей Чернобыльской зоны древесной растительностью (занесение). В большинстве это самосев березы и сосны.



**Фауна млекопитающих**  
**населяющих Чернобыльскую**  
**зону отчуждения состоит из 6**  
**отрядов: рукокрылых,**  
**насекомоядных, грызунов,**  
**зайцеобразных, парнокопытных**  
**и хищных.**



# Названия

**Речной бобр** (*Castor fiber*) По состоянию на 2000 г. зафиксировано присутствие 18 видов.

**Ондатра** (*Ondatra zibethicus*)

По состоянию на 2000 г. зафиксировано: **Еж**

**Белка обыкновенная** (*Sciurus vulgaris*)

(*Erinaceus concolor*), **Крот обыкновенный**

**Орешниковая соня** (*Muscardinus aedon*)

(*Talpa europaea*), **Обыкновенная кутора**

**Видовой (необыкновенный) малая бурозубка** (*Sorex minutus*)

**малютка** (*Microtus pennsylvanicus*), **мышь полевая** (*Apodemus agrarius*), **лесная** (*Apodemus sylvaticus*), **желтогорлая мышь**

(*Apodemus flavicollis*) и **домовая мышь** (*Mus musculus*).

Из рода *Crocidura* был зафиксирован один вид – *Crocidura*

Среди полевок доказана присутствие 6 видов: **рыжая** (*Clethrionomys glareolus*), **обыкновенная** (*Microtus arvalis*),

**районе с. Кошачи.** **восточноевропейская** (*M. rossiaemeridionalis*), **европейская**

**земляная полёвка** (*M. subteraneus*), **пашенная полёвка** (*M. agrestis*) и **полёвка-экономка** (*M. oeconomus*).

# Хищные



Фото речной выдры (*Lutra lutra*) в природных условиях





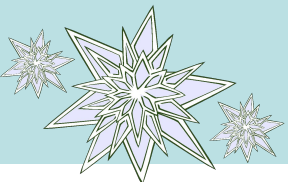
# Копытные



Фото основных видов копытных  
Чернобыльской зоны отчуждения.



# Лошади Пржевальского в зоне отчуждения



# Животный мир



Количество барсука на территории зоны отчуждения  
ЧАЭС может достигать 300 особей.



# Ночной снимок

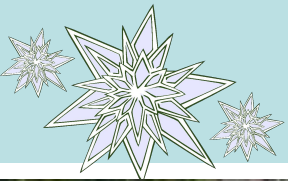
предполагается наличие 250-300 особей.











# Лошади Пржевальского





# Популяции лисы (*Vulpes vulpes*)





# Ночная съёмка



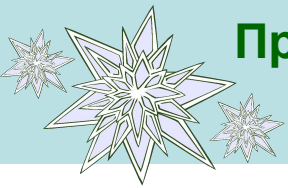




# Источники:

1. Гащак С. П., Бунтова О. Г., Заліський О. О. Фауна хребетних тварин зони відчуження України. – Славутич-Чорнобиль: 2000. – 86 с.
2. Основи лісової радіоекології // Под ред.: Калетник Л. М.: – Київ: 1999. – 251 с.
3. Кириков С. В. Промысловые животные, природная среда и человек – М.: «Наука», 1966. – 248с.
4. Сокур І. Т. Історичні зміни та використання фауни ссавців України. – Київ: Вид-во АН УРСР, 1961. – 84с.
5. Францевич Л. И., Крыжановский В. И., Гайченко В. А. Животные в радиоактивной зоне. – Киев.: Наукова думка, 1991 – 176 с.
6. Чернобыльская катастрофа // Под ред.: Барьяхтар В. Г.: – Киев: Наукова думка, 1995. – 559 с.
7. Корнеєв О. П. Вовк та його знищення. – Київ, Харків.: Вид-во сільськогосподарської літератури УРСР, 1950.
8. Доппельмаир Г. Г., Мальчевский А. С. Новиков Г. А. и др. Биология лесных птиц и зверей. – М.: Высшая школа, 1975 – 382 с.
9. Жила С. М. Рись (*Felis linx*) в Українському Поліссі. // Поліському природному заповіднику – 30 років. – Житомир.: 1999. – С. 93 – 100.
10. Гумилёв Л. Н. От Руси до России. – М.: «Институт ДИ-ДИК», 1997. – 649 с.
11. Атлас Чоробильської зони відчуження. – К.: “Картографія”, 1996. – 26 с.
12. Балашов Л. С., Гайченко В. А., Францевич Л. І., та ін. «Червона книга України» в зоні відчуження // Бюлетень екологічного стану Зони відчуження та зони безумовного (обов’язкового) відселення. – Чорнобильінтерінформ, 1999. – №14. – С.35-37.
13. <http://chornobyl.in.ua>





Презентация может быть дополнена Вашими **ВЫВОДАМИ**, **ФОТО**, **КОММЕНТАРИЯМИ** в зависимости от целей и задач использования. Удачи!...



**В презентации использовались фотографии природы и животных, сделанные в Чернобыльской зоне.**



**<http://chornobyl.in.ua>**



**Спасибо !**

