

Центрально-черноземный район

Области

- Воронежская область
- Липецкая область
- Тамбовская область
- Курская область
- Белгородская область
- Орловская область
- Пензенская область

Центры

Воронеж

Липецк

Тамбов

Курск

Белгород

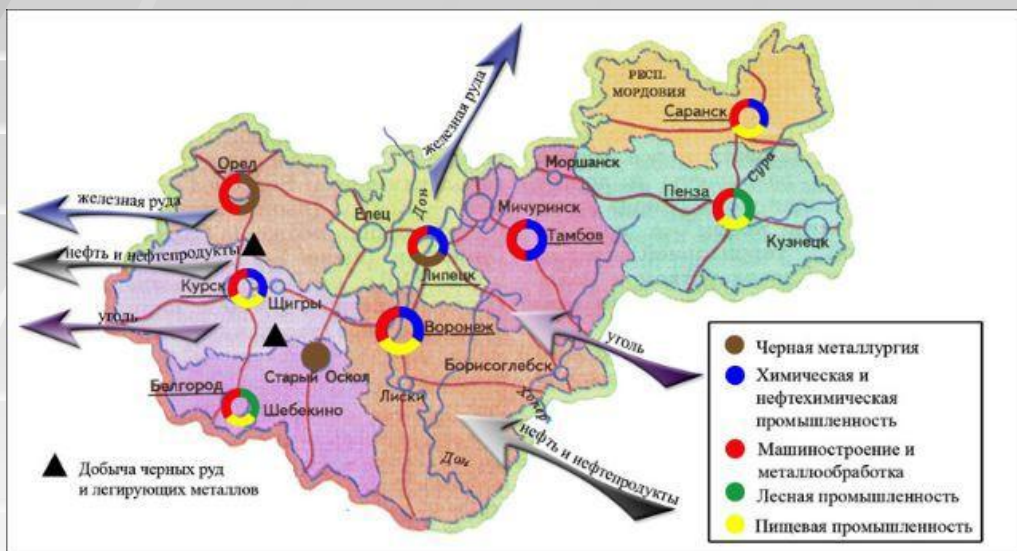
Орел

Пенза



Основные характеристики

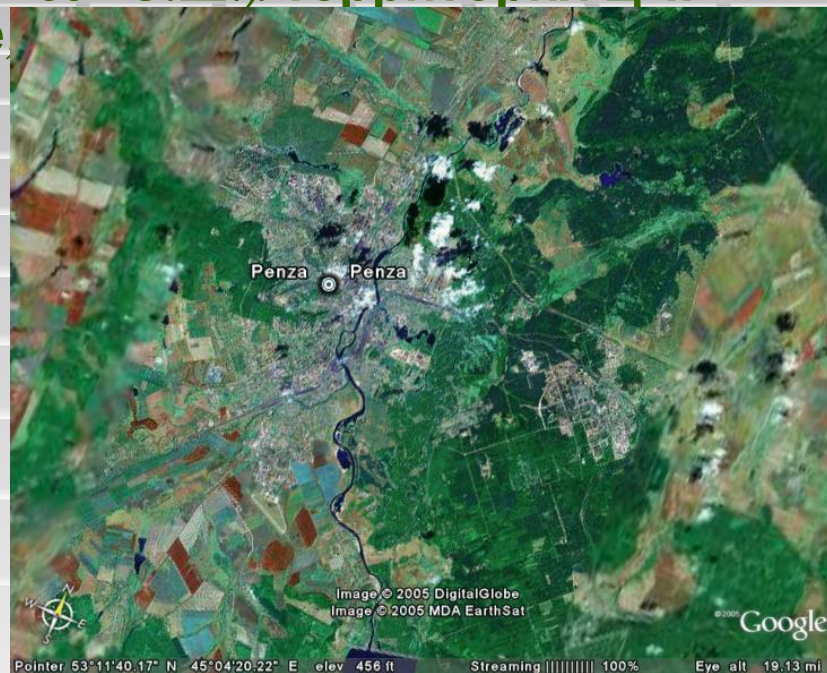
- Площадь: 167,7 тыс. кв. км. (1% территории РФ)
- Численность населения: 7 772 459 чел. (5,3% всего населения РФ)
- Климат и природные условия: Климат умеренно-континентальный. Местность равнинная. Для большей части территории характерен недостаток водных ресурсов. Значительное содержание полезных ископаемых (железорудные месторождения).



Географическое положение



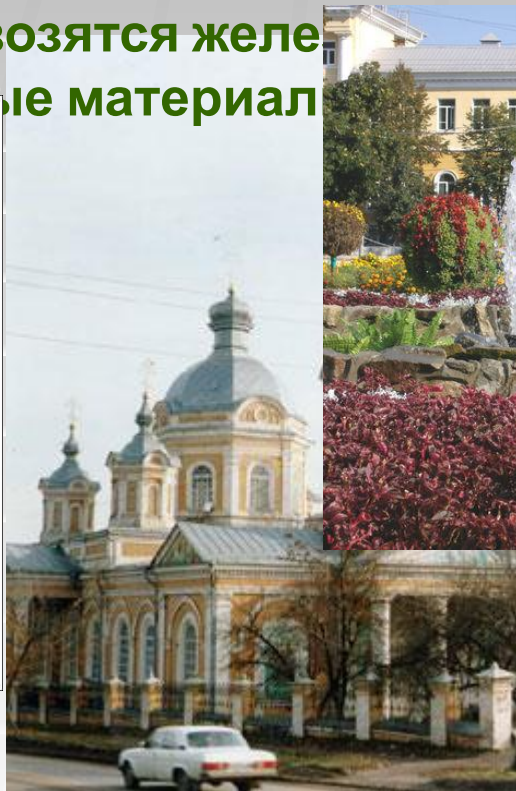
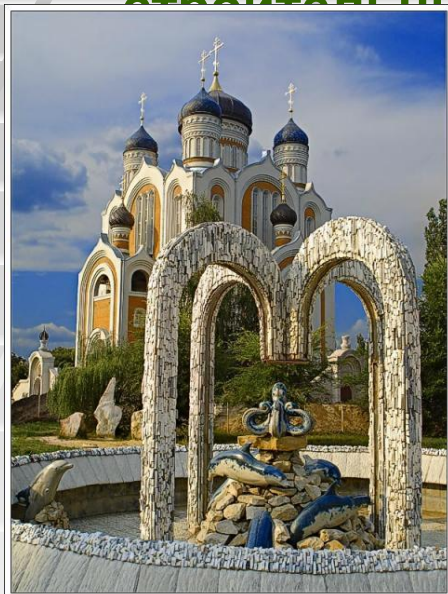
- Центрально Чернозёмный экономический район (ЦЧЭР) расположен в центре европейской части Российской Федерации (34° - 40° В.Д.; 48° - 55° С.Ш.). Территория ЦЧЭР находится на водоразделе Дона и Сейма.





ЭГП

- Соседство с развитыми индустриальными районами России и Украины благоприятно сказывается на его экономическом развитии. Экономико-географическое положение района одно из самых выгодных в стране. Из региона вывозятся железобетонные строительные материалы



Специализация

- Сельское хоз-во



- Пищевая промышленность

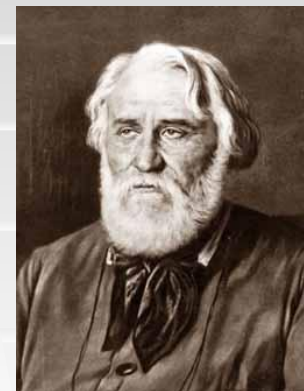


- Черная металлургия





Тургенев в своем произведении «Записки охотника» упоминал Центрально-черноземный район.



Список используемых источников:

<http://map.rin.ru/maps/Lipeck.gif>

http://forum.rc-mir.com/topic1917138_6780.html

<http://www.suvenirograd.ru/sights.php?id=1499&lang=1>

<http://www.wikipedia.org>

Спасибо за просмотр!



Работу выполнили: Геворгян Нуне, Строганов Андрей,
Неустроев Вячеслав