

The background of the slide features a large, faded, light gray watermark of the Russian coat of arms. It depicts a double-headed eagle with three crowns on its heads, holding a scepter in its right talon and an orb in its left. The eagle's chest is covered by a shield with a lion holding a sword. The entire emblem is set against a dark blue background with a fine grid pattern.

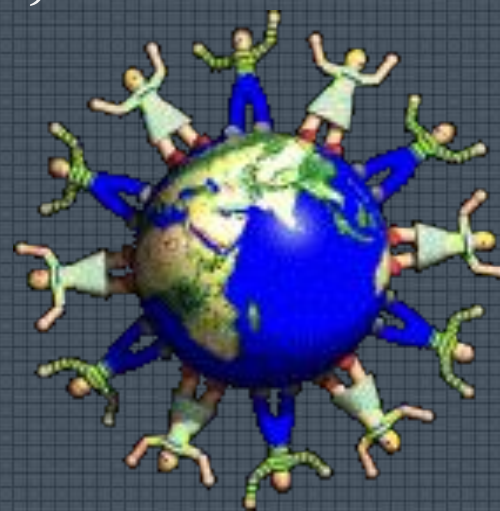
Численность населения

8 класс



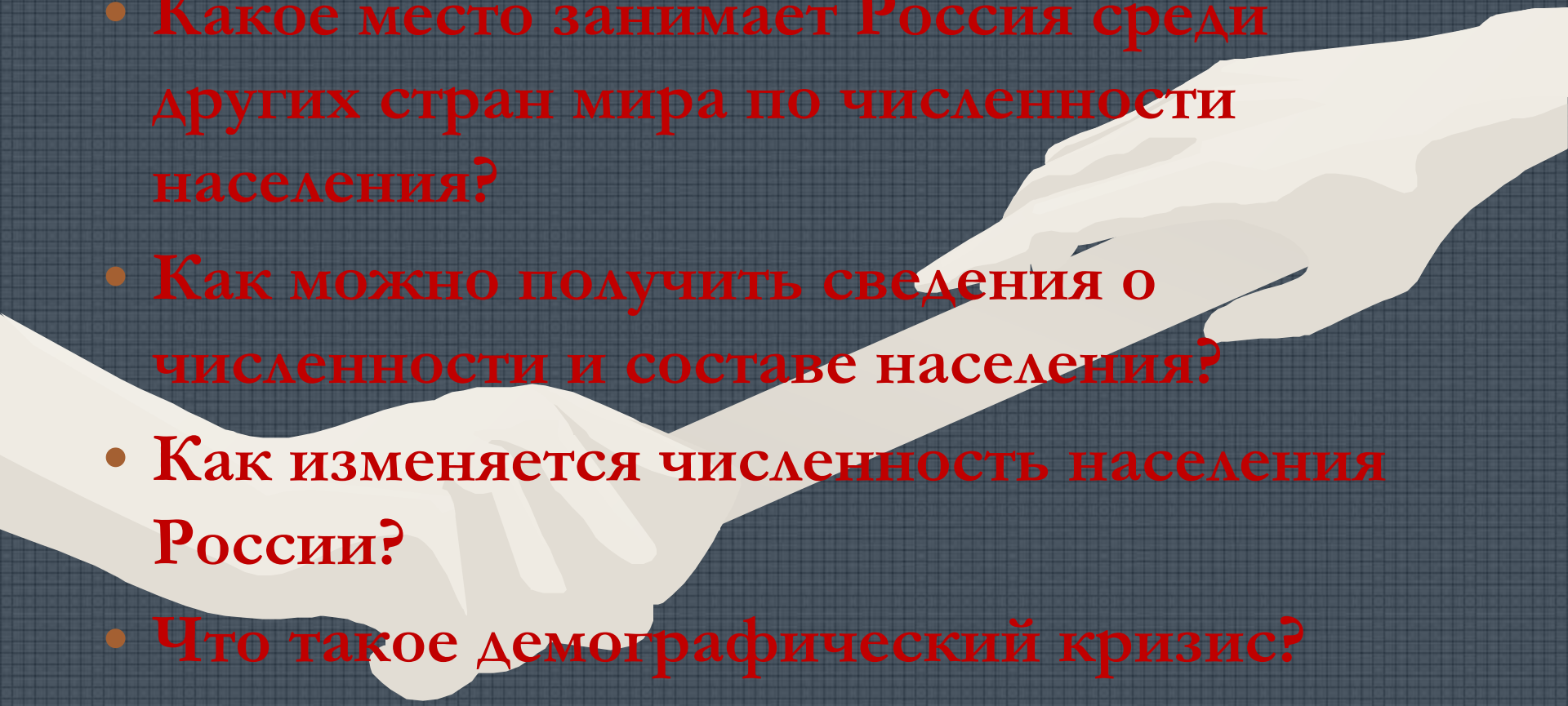
Цель:

Познакомиться с численностью населения, определить причины, влияющие на изменения численности населения;
Дать определение понятий «демографический кризис»



Человек – высшая ценность на Земле

- Какова численность населения России?
- Какое место занимает Россия среди других стран мира по численности населения?
- Как можно получить сведения о численности и составе населения?
- Как изменяется численность населения России?
- Что такое демографический кризис?





Нас 144 млн человек (2002г.)



РБК



Россия занимает **8 место** в мире по численности населения

Первая перепись населения
прошла в России в 1897 г.
под руководством П.П.
Семенова-Тян-Шанского
(67,5 млн чел)

Последняя перепись
прошла в 2002 г. (144 млн
чел)



ЕП=Р - С

- **Изменение численности населения связано с естественным приростом населения, который определяется соотношением родившихся и умерших жителей страны**



Динамика естественного прироста населения

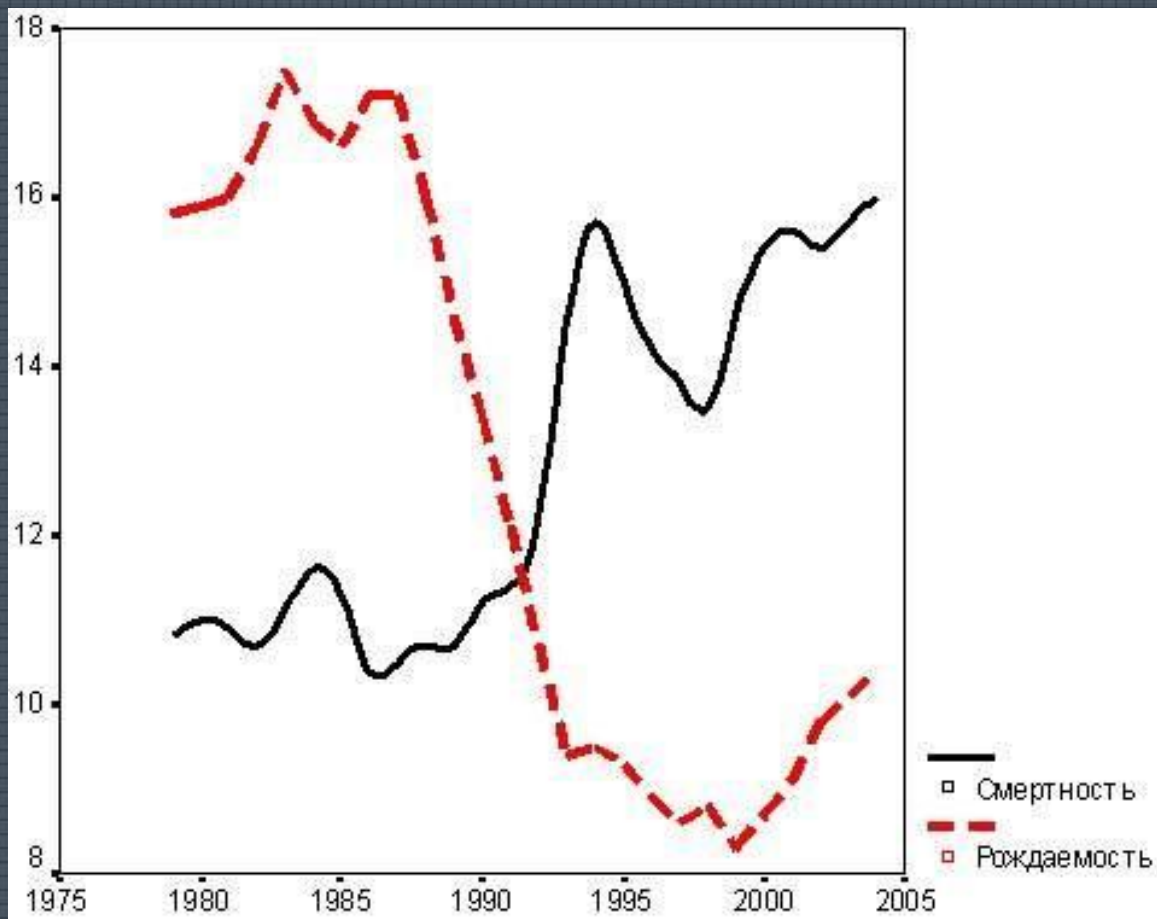
Год	Рождаемость	Смертность	Естест. прирост	Суммарная рождаемость
1992	11,4	12,2	-0,8	1,5
1993	9,2	14,5	-5,3	1,4
1994	9,5	15,7	-6,2	1,4
1995	9,3	15,0	-5,7	1,3
1996	8,9	14,2	-5,3	1,3
1997	8,6	13,8	-5,2	1,2
1998	8,8	13,6	-4,8	1,2
1999	8,5	14,7	-6,2	1,2
2000	8,8	15,4	-6,6	1,2

Вывод: Численность населения России с 1990 г. стала падать. А естественный прирост с 1991 г. стал отрицательным.



Демографический кризис

-это резкое
снижение
численности
населения
страны



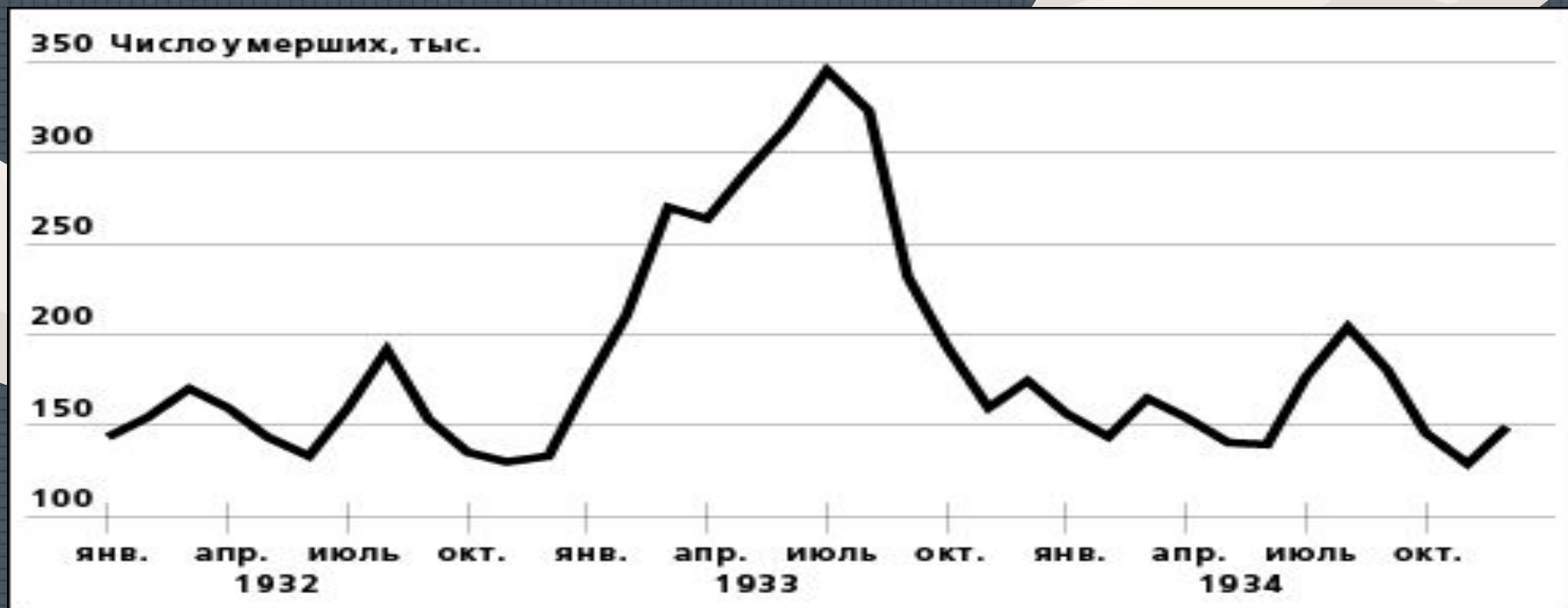
Первый демографический кризис (1914-1922)

- Был связан с Первой мировой войной, революцией и Гражданской войной, которые сопровождались хозяйственной разрухой, голодом и эмиграцией.
- Россия потеряла около 18 млн человек

Автор оценки	Дата публикации оценки	Период, к которому относится оценка	Потери, млн. человек	
			Людские	Демографические
С. Струмилин	1921-1922	1914-1920	14,3*	21
Ф. Лоример	1946	1914-1926	18	28
Е. Кулишер	1948	1914-1922	13,75	
А. Боярский	1958-1975	1915-1923	12**	21-22
Б. Урланис	1968	1917-1920	10-12	
		1914-1926	14,5-16***	
С. Максудов	1977	1914-1922	13,8	
Ю. Поляков	1986	1914-1922		25
В. Исупов	2000	1918-1922		21,8
С. Адамец	2003	1918-1923	17,1*	

Второй демографический кризис (1933-1934)

- **Был вызван насильственной коллективизацией, в результате вызвала голод (5-6 млн человек)**



Третий демографический кризис (1941-1946)

- **Выпал на годы ВОВ, потери населения с учетом снижения рождаемости составили 21-27 млн чел**

Автор оценки	Дата публикации	Прямые людские потери	Дефицит рождений
Н. Тимашев	1948	26,6	10,9
Б. Урланис	1972	20	
И. Курганов	1981	44	
Е. Андреев и др.	1990, 1993	26,6	
Л. Рыбаковский	1990	27	
Р. Сивард	1991	17	
А. Кваша	1994	27	
С. Максудов	1995	24,5-25	
В. Гривенко	1997	15	
А. Вишневецкий	1998	26,7	
Б. Соколов	1998	26-27	
Б. Соколов	2000	43,3	
В. Исупов	2000	свыше 27	свыше 15

Четвертый демографический кризис (1990-)

- В 1990 годы началось постепенное сокращение населения России – из-за снижения рождаемости и роста смертности



Гипотетическая численность населения России при отсутствии потерь вследствие демографических катастроф первой половины и кризиса смертности последней трети XX века в сравнении с фактической численностью, 1900-2000, млн. человек

300 Млн. человек

- При отсутствии катастроф до 1965 и снижении смертности после 1965
- При отсутствии катастроф до 1965 и фактической смертности после 1965
- Фактическое до 1965 при снижении смертности после 1965
- Фактическое

250

200

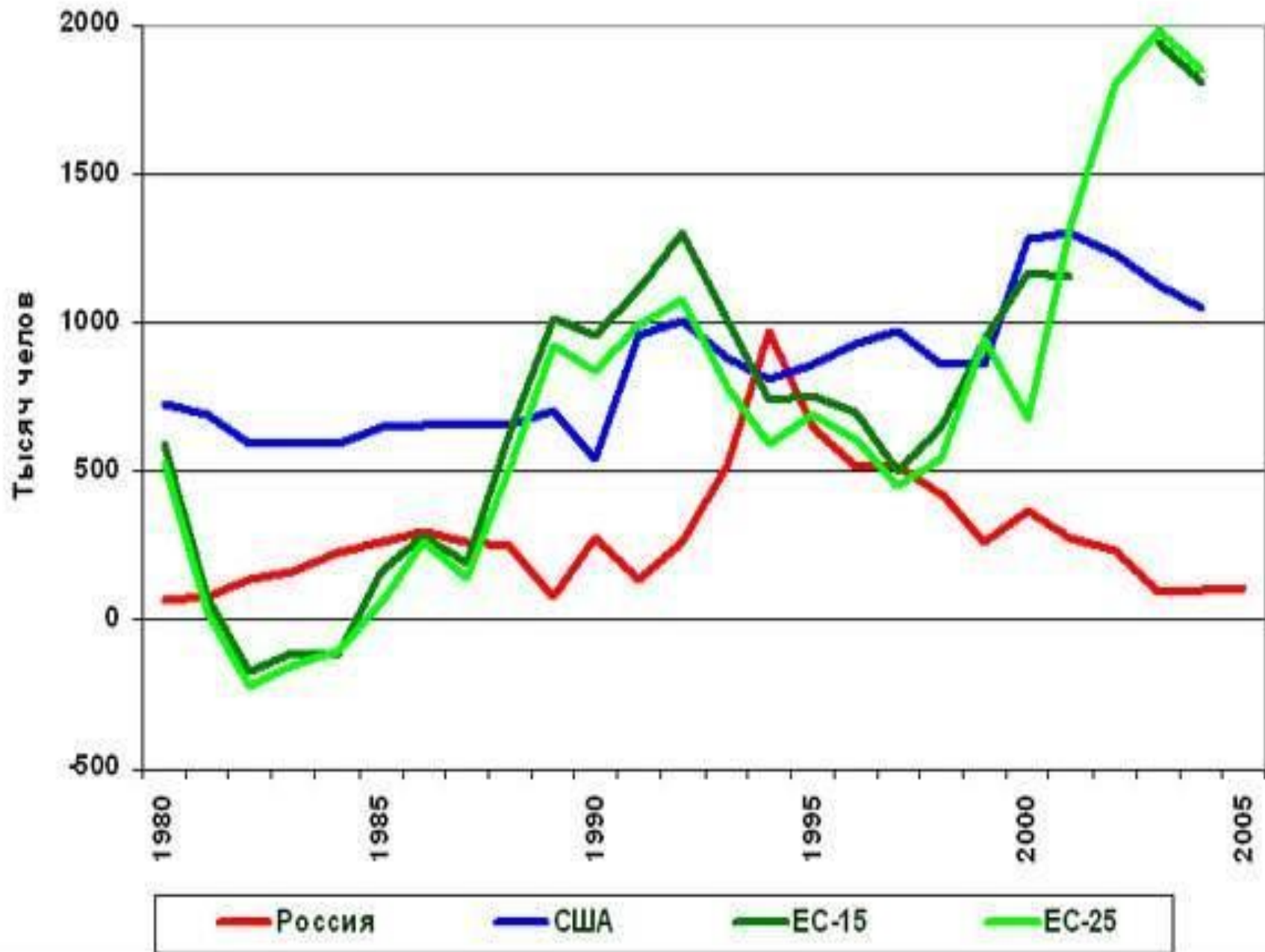
150

100

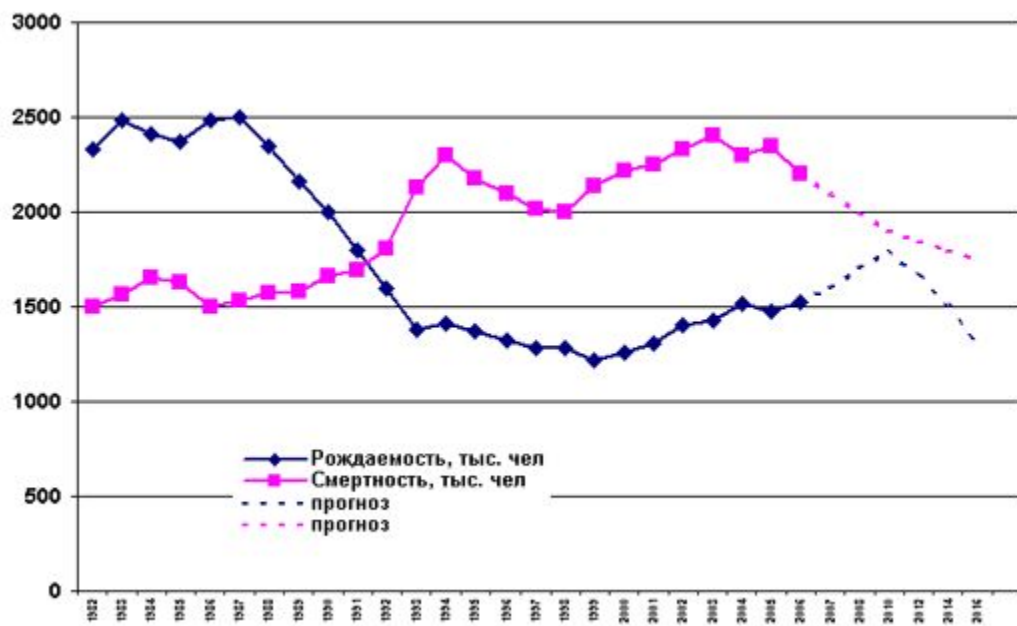
50

1900 1910 1920 1930 1940 1950 1960 1970 1980 1990 2000





Демографические потери России в XX в. КОЛОССАЛЬНЫ



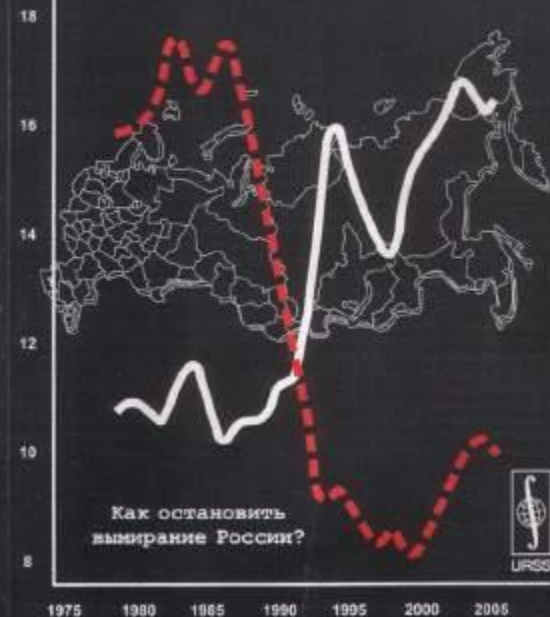
Домашнее задание:

- Читать § 6
- Отвечать на вопросы стр. 34
- Письменно зад. 9



РУССКИЙ КРЕСТ

Факторы, механизмы и пути преодоления демографического кризиса в России



Как остановить
вымирание России?



1975 1980 1985 1990 1995 2000 2005