

Тема урока:

**Численность, состав
и расселение
населения Мордовии.**

Цели и задачи:

- Установить особенности динамики численности и плотности населения Мордовии;
- Определить основные закономерности изменения структуры населения;
- Выяснить особенности развития процессов миграции населения;

Вспомните!

- Какие виды движения населения вы знаете?
- Что такое естественный прирост?
- Что такое миграция?
- Каковы особенности и тенденции современного изменения численности населения России?

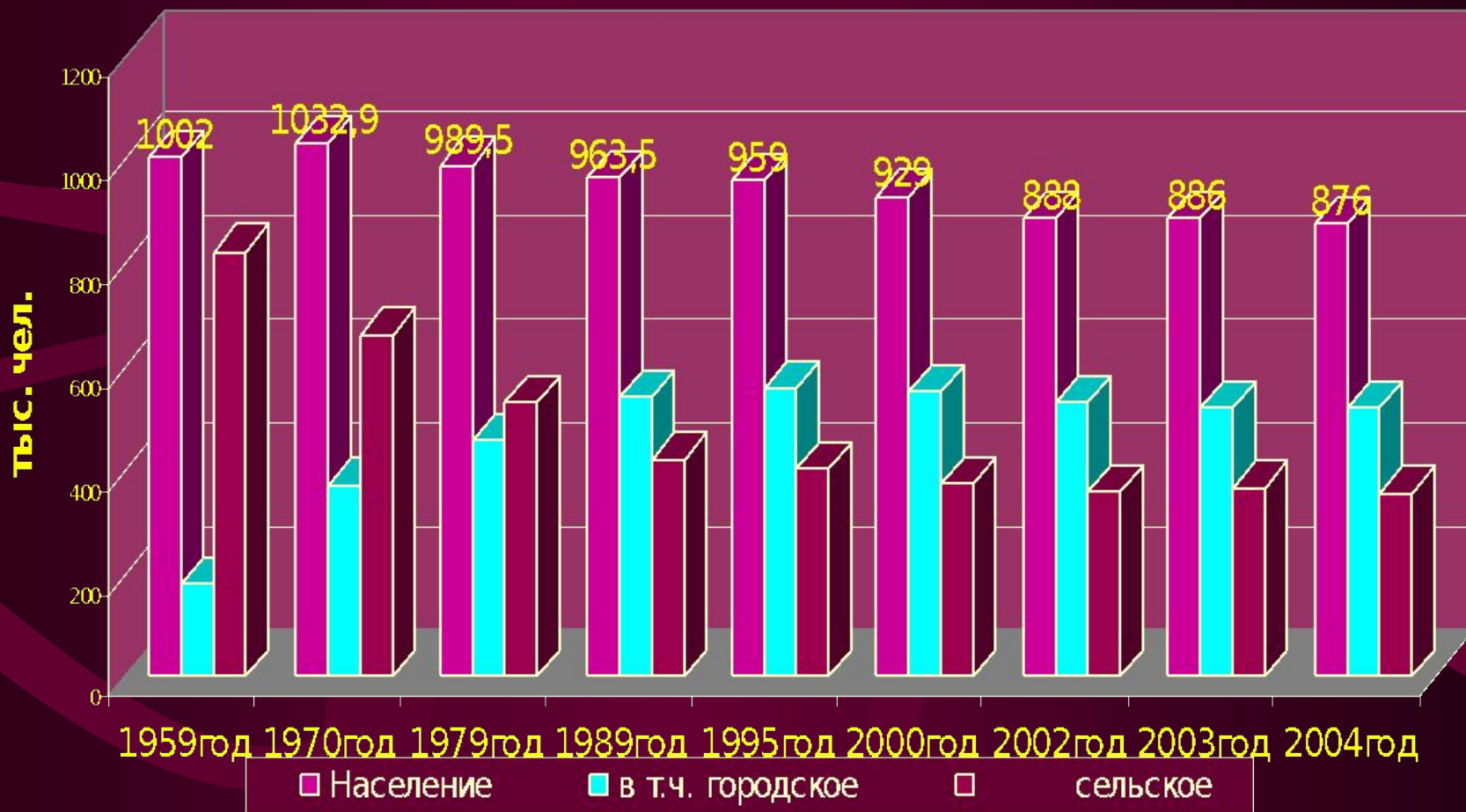
Проблема урока

Выяснить причины

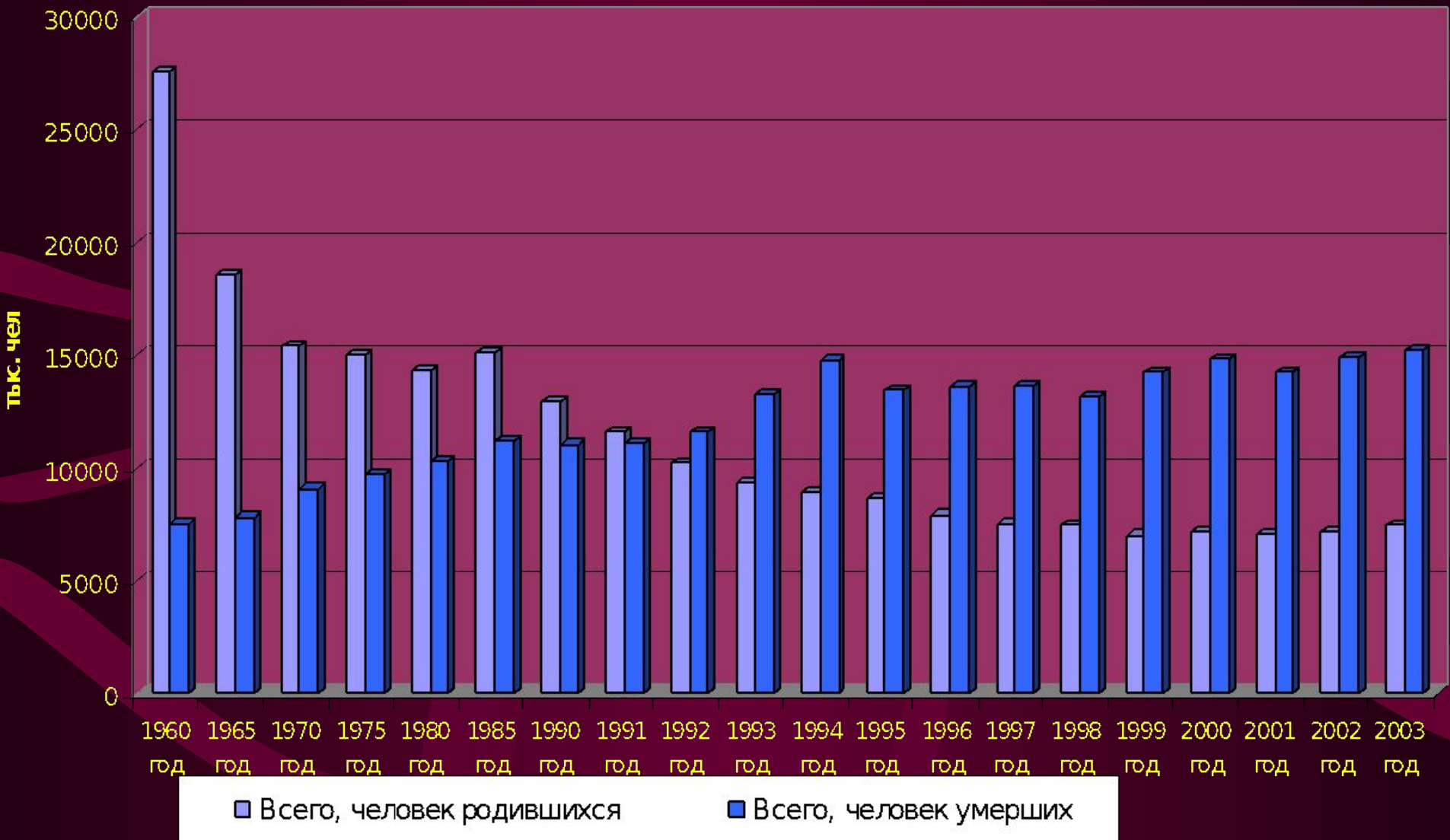
изменения численности

населения Мордовии.

Динамика численности населения Мордовии

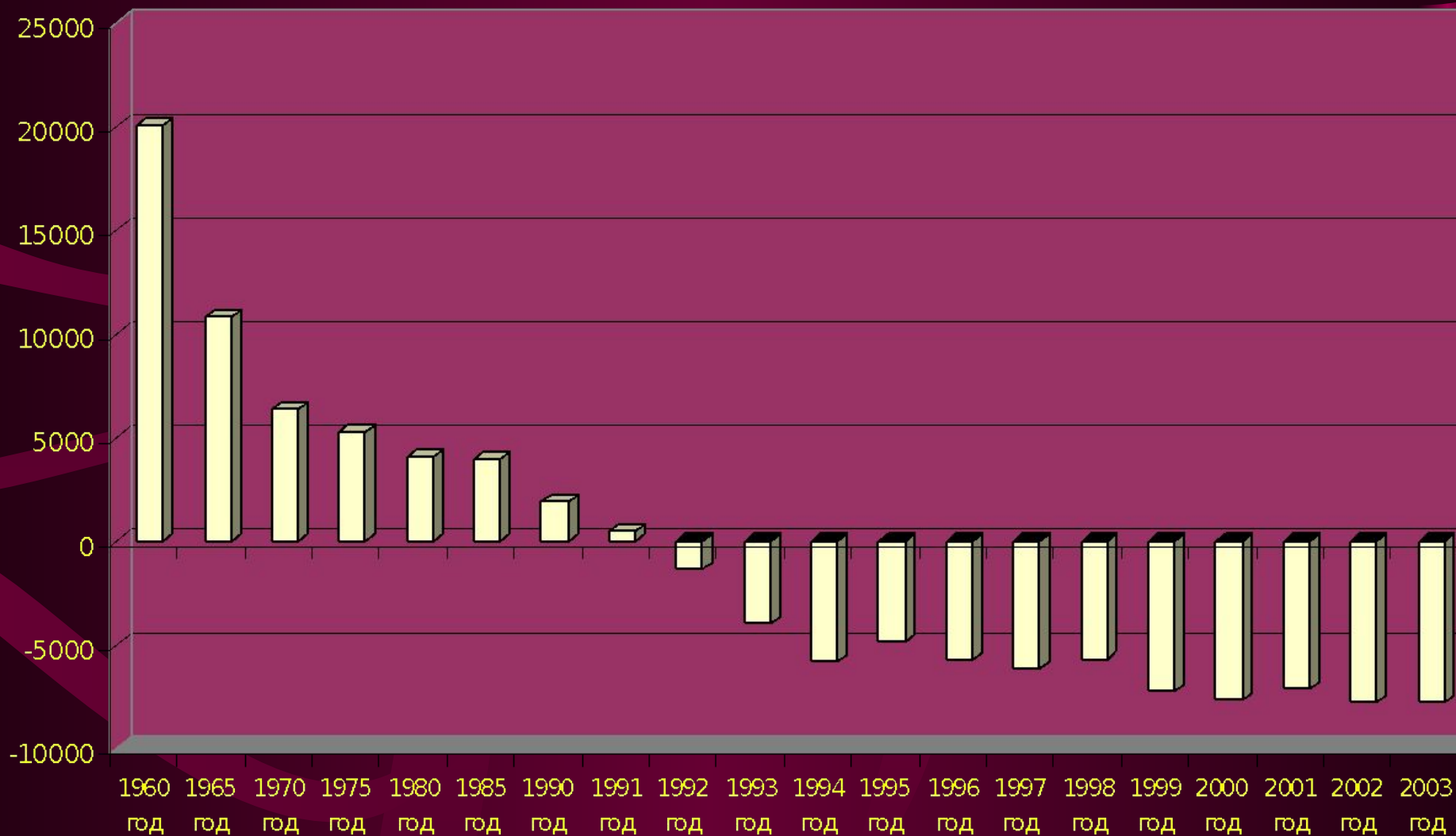


Число родившихся и умерших

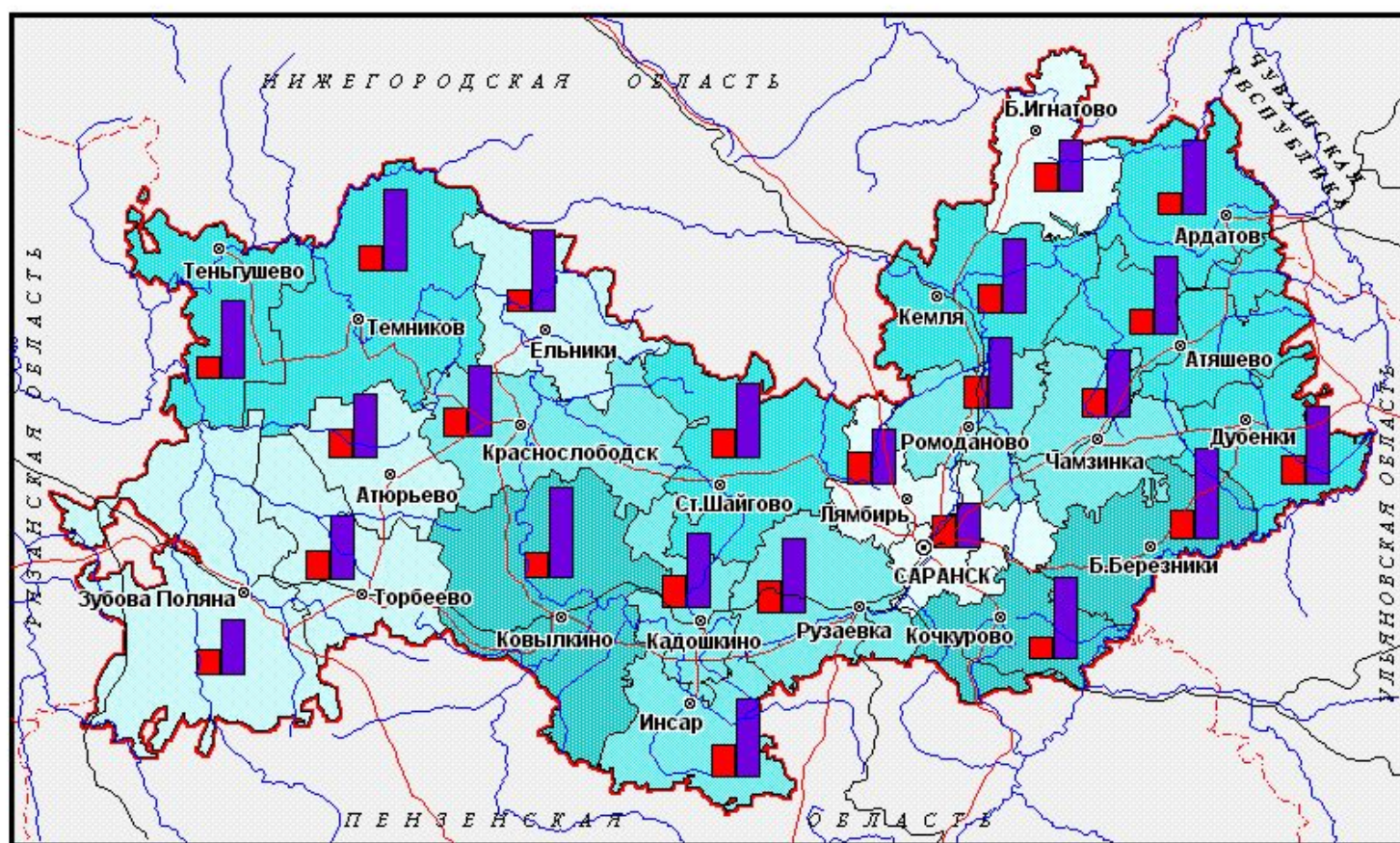


Годы	Родившихся	Умерших
1960 1970	25 721	7 493
1970	15 423	9 048
1980	14 320	10 287
1990	12 910	11 018
1993	9 276	13 217
1995	8 589	13 460
1997	7 493	13 631
1999	6 994	14 200
2000	7 148	14 838
2001	7 049	14 200
2002	7 131	14 918
2003	7 433	15 170

Естественный прирост населения



Естественный прирост населения



УСЛОВНЫЕ ОБОЗНАЧЕНИЯ

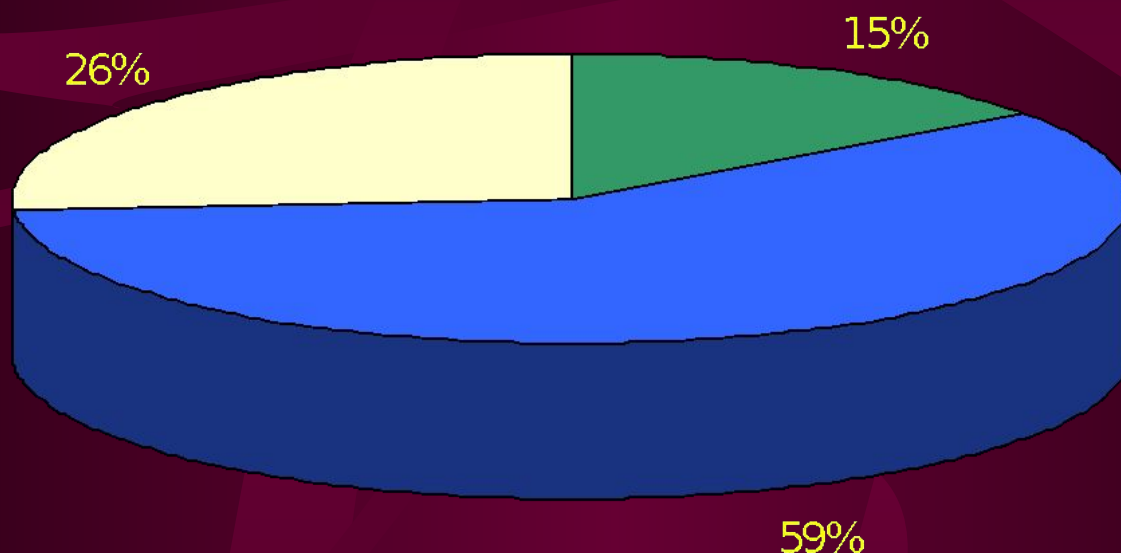
Число человек
(на 1000 населения)
(в 1 мм 2 человека)

■ родившихся
■ умерших

Естественная убыль
(на 1000 населения)

□ менее 7
□ 7 - 10
□ 10 - 13
□ 13 - 16
□ более 16

Возрастная структура населения

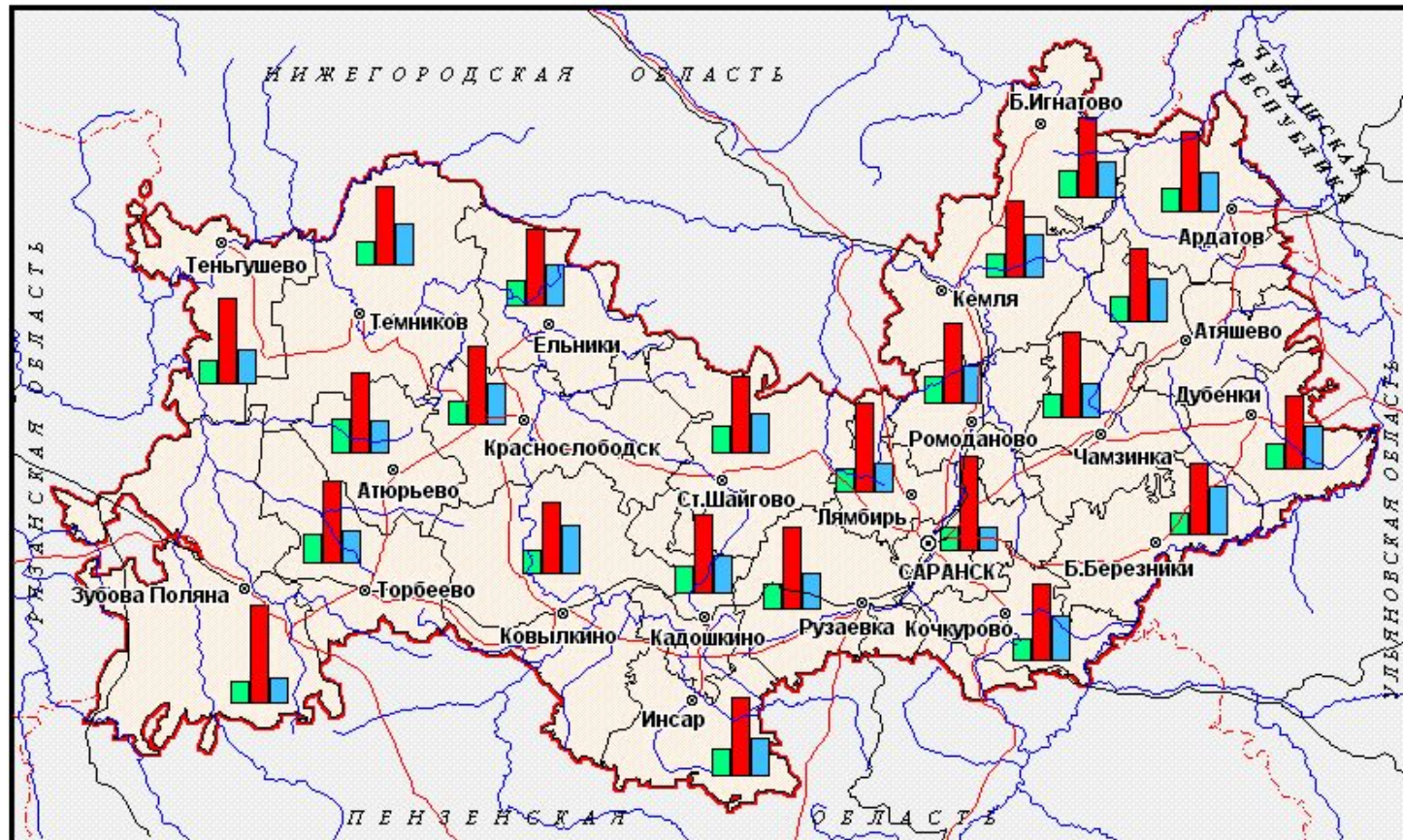


■ дети до 15 лет

■ трудоспособное население

■ доля пожилого населения

Возрастной состав населения

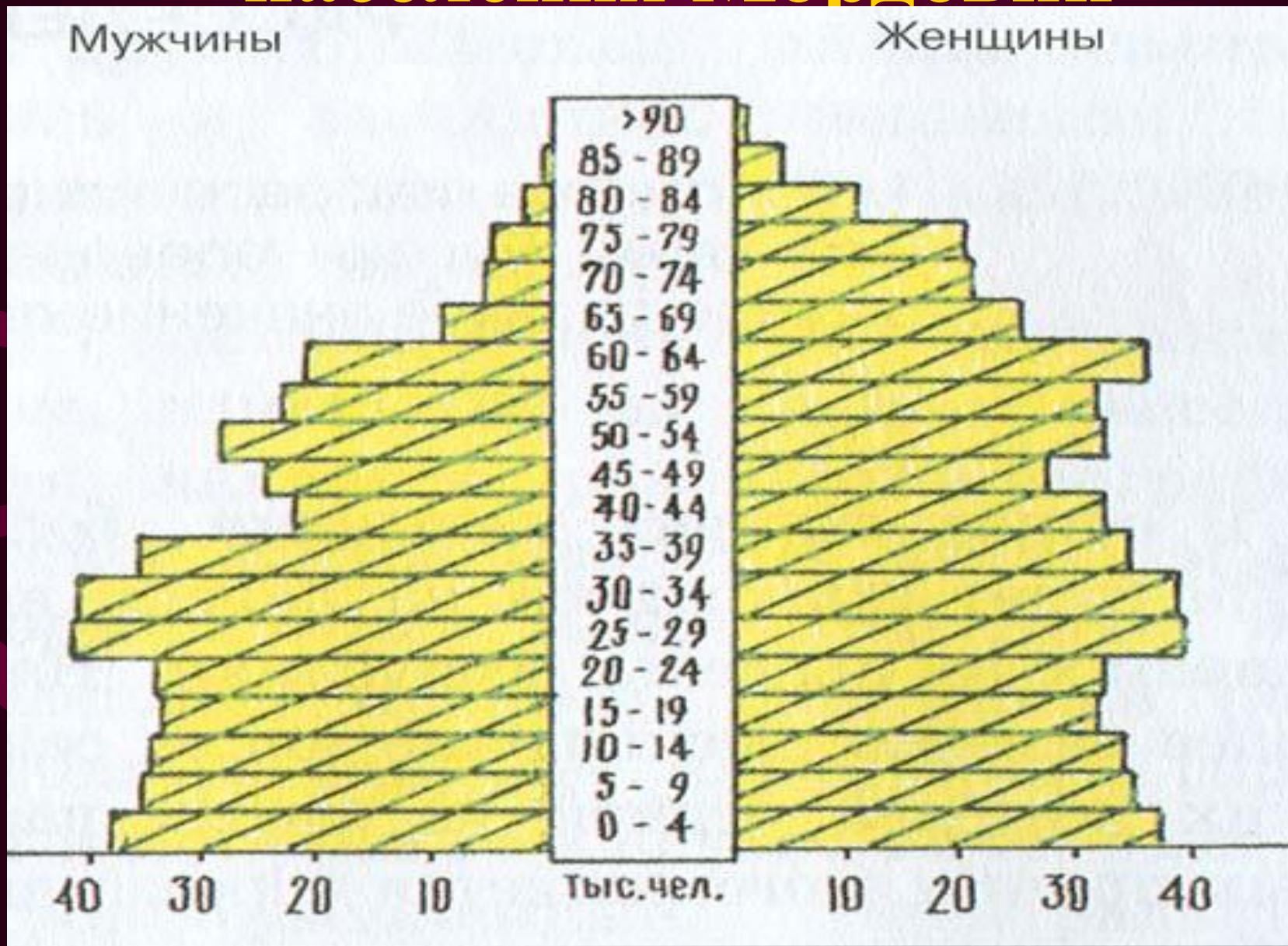


УСЛОВНЫЕ ОБОЗНАЧЕНИЯ

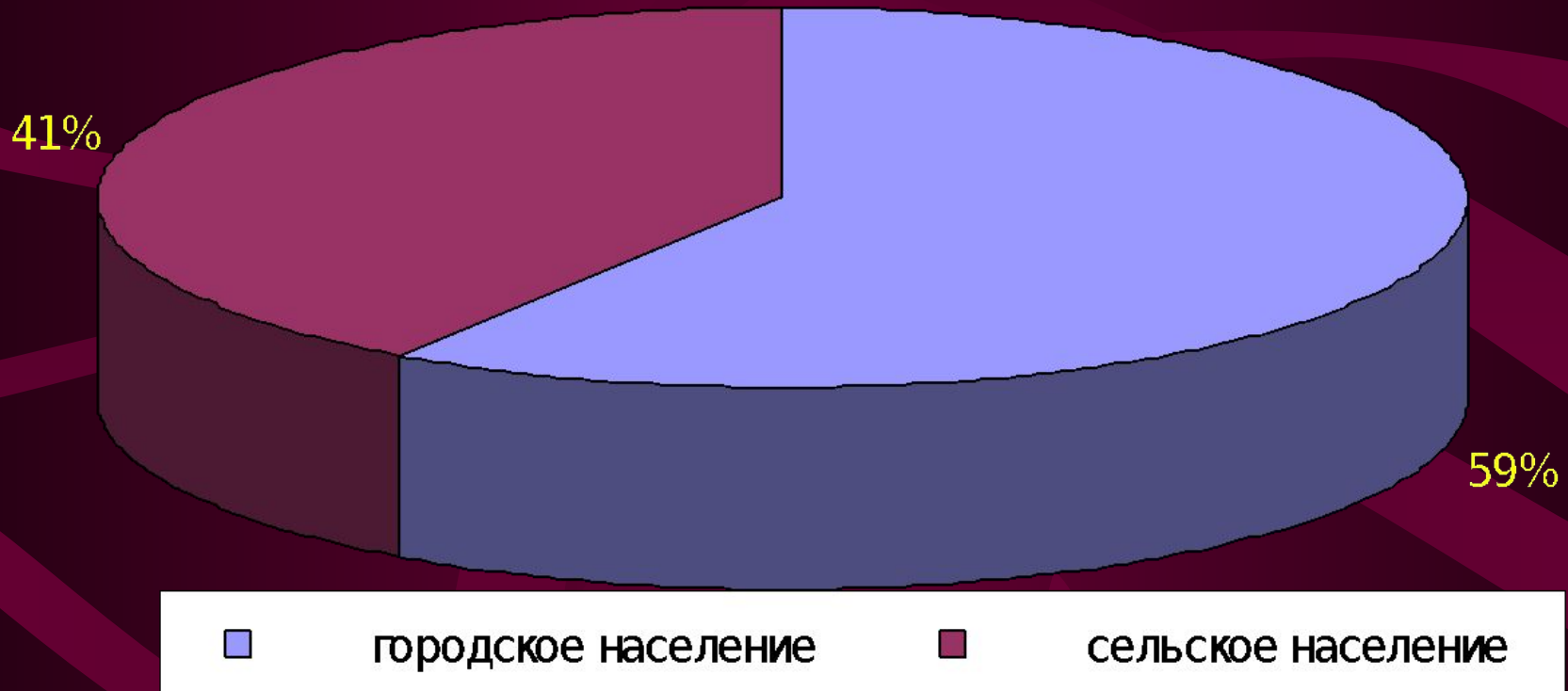
Доля возрастных групп в населении
(в 1 мм 5 процентов)

- моложе трудоспособного
- трудоспособном
- старше трудоспособного

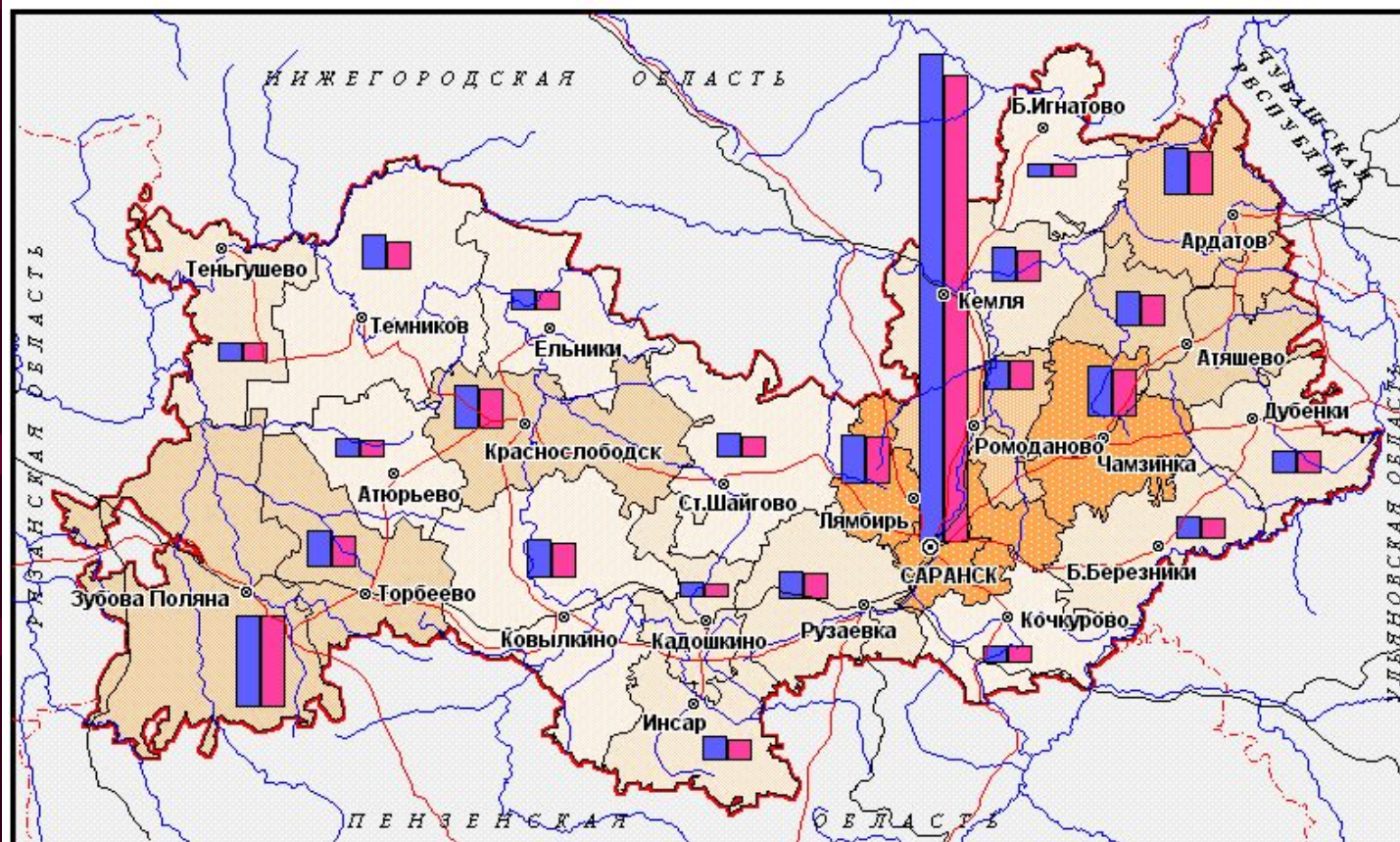
Половозрастная пирамида населения Мордовии



Соотношение городского и сельского населения в 2004 г



Плотность населения Мордовии



УСЛОВНЫЕ ОБОЗНАЧЕНИЯ

Плотность населения
(человек на 1 кв.км)

- более 30
- 25,1 - 30
- 20,1 - 25
- 15,1 - 20
- 10 - 15

Численность населения
(в 1 мм 5 тыс. человек)

- 2000 год
- 2004 год

**Какие причины
повлияли на сокращение
численности населения
Мордовии?**

Повторим и закрепим.

- Как менялась численность населения Мордовии?
- По каким причинам сократился естественный прирост населения?
- Какие причины в разные годы влияли на миграционные процессы Мордовии?
- Назовите основные факторы, влияющие на расселение населения Мордовии?

**Домашнее задание:
страница 68- 73.**

**Проанализировать
карту плотности
населения (устно).**

Спасибо

за урок.