

Дальневосточный район

$S = 6,2$ млн. км²

$N = 7,9$ млн. человек



СОСТАВ РАЙОНА:

- РЕСПУБЛИКА : Саха (ЯКУТИЯ),
- КРАЯ : ПРИМОРСКИЙ, ХАБАРОВСКИЙ,
КАМЧАТСКИЙ
- ОБЛАСТИ : АМУРСКАЯ, САХАЛИНСКАЯ,
МАГАДАНСКАЯ,
- ОКРУГА : ЧУКОТСКИЙ
- АВТ.ОБЛАСТЬ : ЕВРЕЙСКАЯ

ЭГП

- Выход к морям СЛО и ТО (широкие внешнеэкономические связи с государствами АТР),
- Редкая транспортная сеть(Транссибирская магистраль, БАМ), большие расстояния усложняют развитие экономических связей и удорожают стоимость продукции)
- Выход к южной государственной границе с КНДР и Китаем, морские границы с Японией и США(ВСП улучшается)
- Расположена на востоке России(удаленность от основных, наиболее развитых районов европейской части страны)
- Энергетические и сырьевые базы свои, от продовольственных удален
- **ВЫВОД:** не очень выгодно

Рельеф района

- Горы Северо –Востока(хр. Черского, Верхоянский, горы Сихотэ-Алиня)- обл.Мезозойской скл.
- Горы Камчатки, Сахалина и Курильских островов расположены в зоне поддвига Тихоокеанской плиты под Евразийскую, сейсмическая зона. Землетрясения в 1996г.,2007г. На Сахалине, 2006г.-в Корякском АО
- Колымская, Яно-Индигирская низменности на Колымской платформе

ВЫВОД: наиболее благоприятные условия для жизни на равнинах, строительство зданий требует учета сейсмичности территории

На Камчатке 29 действующих вулканов, на Курильских островах - 38



Долина гейзеров на Камчатке





Вулканы Камчатки





Самый высокий вулкан Камчатки – **Ключевская Сопка** 4750 метров



Вулкан Авачинская Сопка



ПРИРОДНЫЕ УСЛОВИЯ

- Север - САКП, зима - суровая, Оймякон-«полюс холода» - « -71°C », лето- прохладное
- Юг- УКП(муссонный), зима- ветреная, холодная - « -20°C », лето- не жаркое - « $+20^{\circ}\text{C}$ », $K > 1,800-1000$ мм и более, с Японского моря- тайфуны. Летние муссоны - наводнения на реках.

Вывод: экстремальные природные условия!

РЕКИ

- Анадырь, Камчатка, Лена, Колыма, Амур(два половодья - весеннее и летнее) с притоками - Зея, Бурея, Уссури.
- Озеро - Ханка.

Вывод: хорошо обеспечен водными ресурсами, но используются они сезонно!

Река Лена





Природные зоны

- Север- тундра, тундрово-глеевые почвы
- Тайга - лиственничная, темнохвойная(кедр, пихта, ель)
- Широколиственные леса – «уссурийская тайга» - многоярусные леса, перевитые лианами, лимонником, актинидией. Корейский кедр, маньчжурский ясень, клен, бархатное дерево, в подлеске- жень-шень - «корень жизни».



женьшень



мандаринка



росомаха



ЛИСТВЕННИЦА

Морж





МОРСКОЙ КОТИК

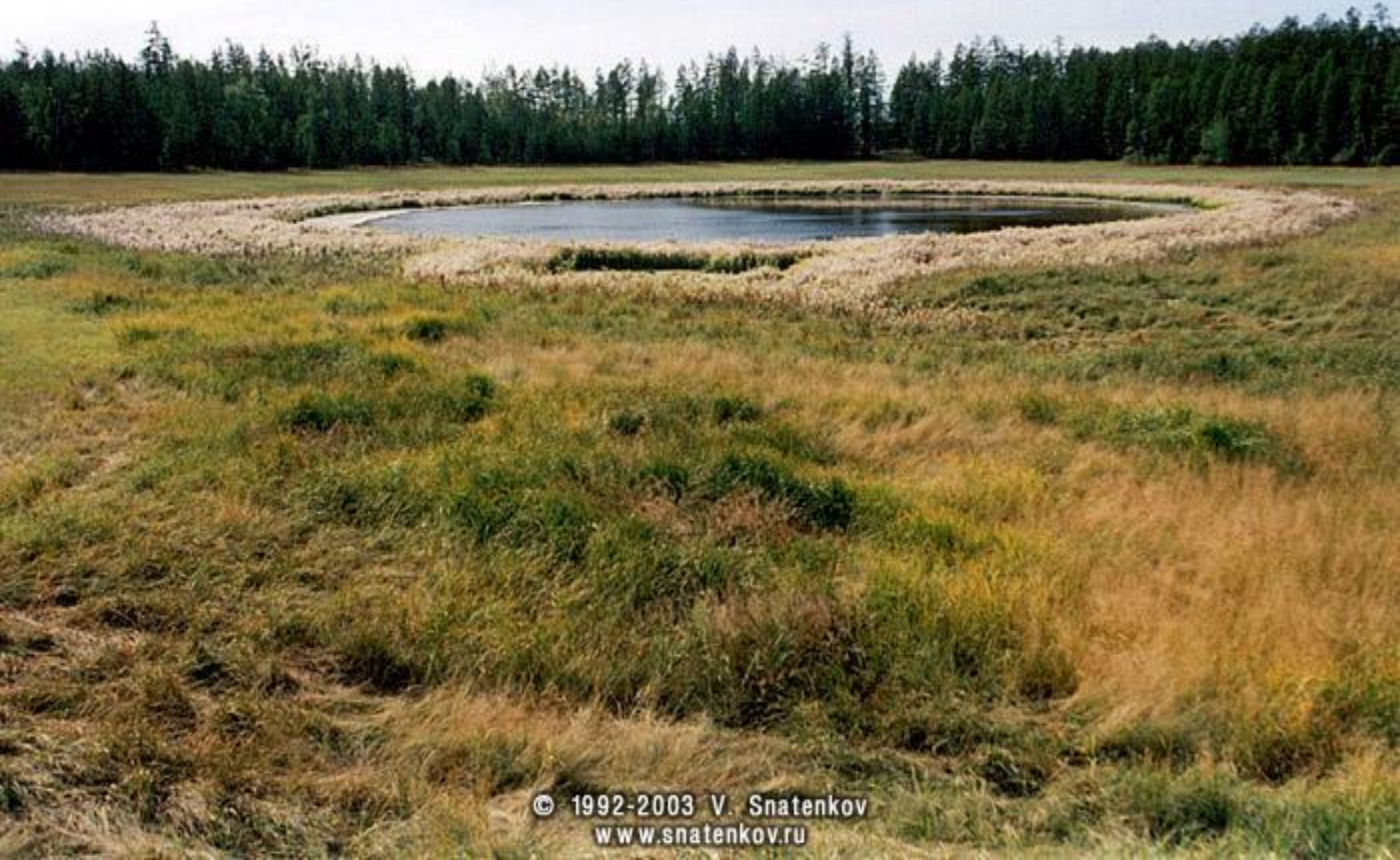
Нерпа



Горбатый кит



Природа Якутии





ПРИРОДНЫЕ РЕСУРСЫ

- Золото, алмазы Якутии, оловянные руды, вольфрам, молибден, медь, полиметаллические руды, сера, древесина, пушнина, «дары моря»-рыба(лососевые), крабы, кальмары, креветки, морская капуста.

Вывод: ресурсы богаты и разнообразны, но добыча их затруднена!



Гейзерит

Cepa



НАСЕЛЕНИЕ

- Средняя плотность 1,3 чел/км²,
- Размещено неравномерно, высокая плотность на юге,
- Урбанизация 76%,
- Крупные города: Владивосток(626 тыс. чел.), Хабаровск(616 тыс. чел.),
- Проблемы малых народов: чукчи, коряки, якуты, ительмены.

Вывод: дефицит трудовых ресурсов!

Коренной житель Камчатки



Фотогалерея путешественника
Владимира Снатенкова
<http://www.snatenkov.ru>
Copyright © 1992-2002 Snatenkov



© 1992-2003 V. Snatenkov
www.snatenkov.ru

Жительница Якутии



Владивосток



Хабаровск

Промышленность – основа ЭКОНОМИКИ:

- Рыбная: «рыбный цех страны»: Южно-Сахалинск, Петропавловск-Камчатский, Владивосток
- Горнодобывающая
- Лесная и лесоперерабатывающая: Хабаровск, о. Сахалин(ЦБП)
- М/с: судостроение: Комсомольск-на-Амуре
- Цветная металлургия: Дальнегорск (Pb, Sn)

Район находится на стадии формирования, в перспективе активное создание верхних этажей производств

Южно-Якутский ТПК: добыча каменного угля, в перспективе добыча железной руды, заготовка древесины.

Сельское хозяйство:

- **Север: Ж:** оленеводство, рыболовство, промысел пушного зверя,
- **Юг:** Амурская область, Приморский и Хабаровский края.

УКП (муссон), плодородные почвы, хорошие условия для жизни людей и с/х.

Р: пшеница, рис, соя, овощеводство.

Ж: КРС(мясо-молочное), рыболовство, марикультура – «морские огороды» в заливе
Посьет: устрицы, гребешки, трепанг, аквакультура.