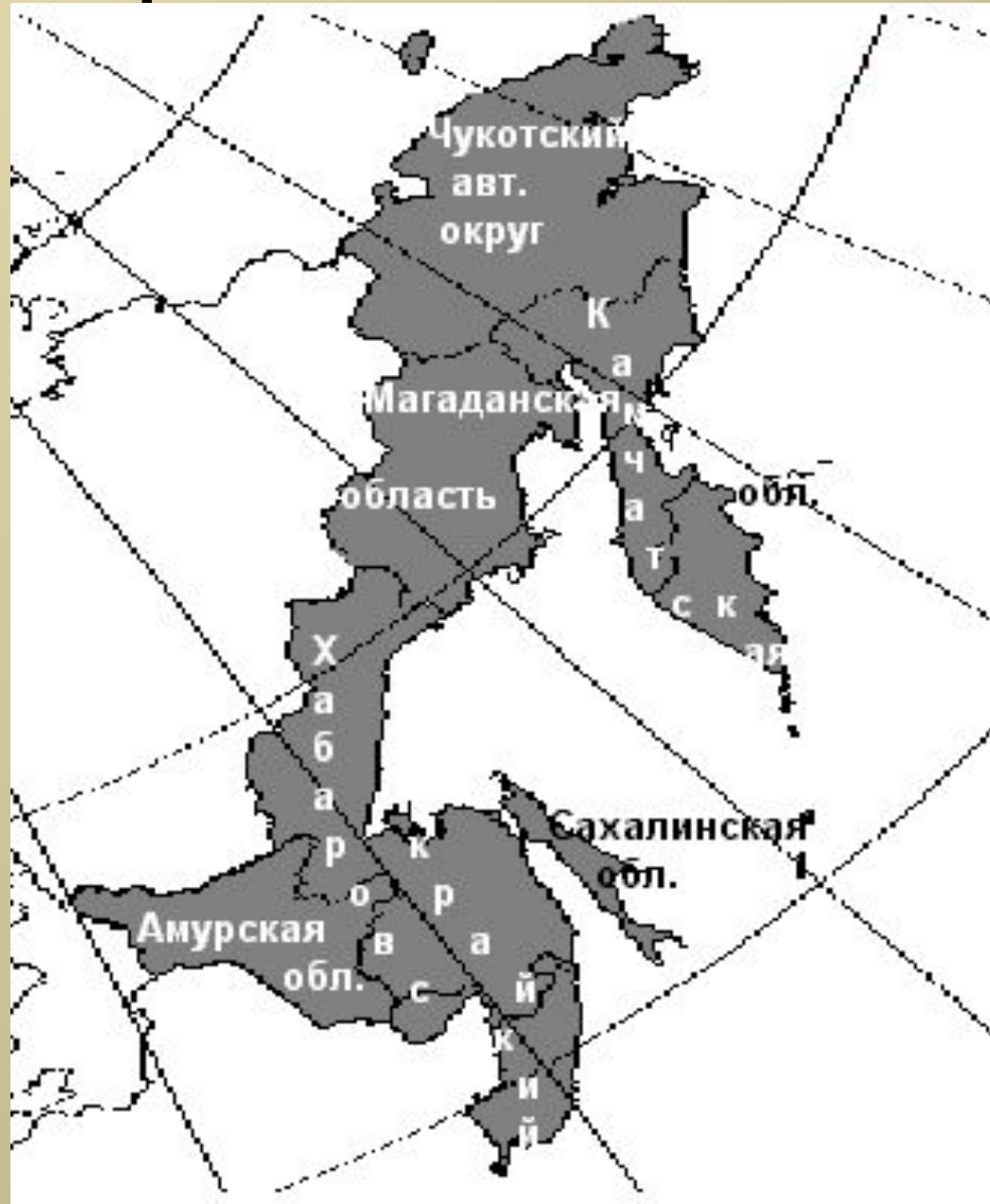




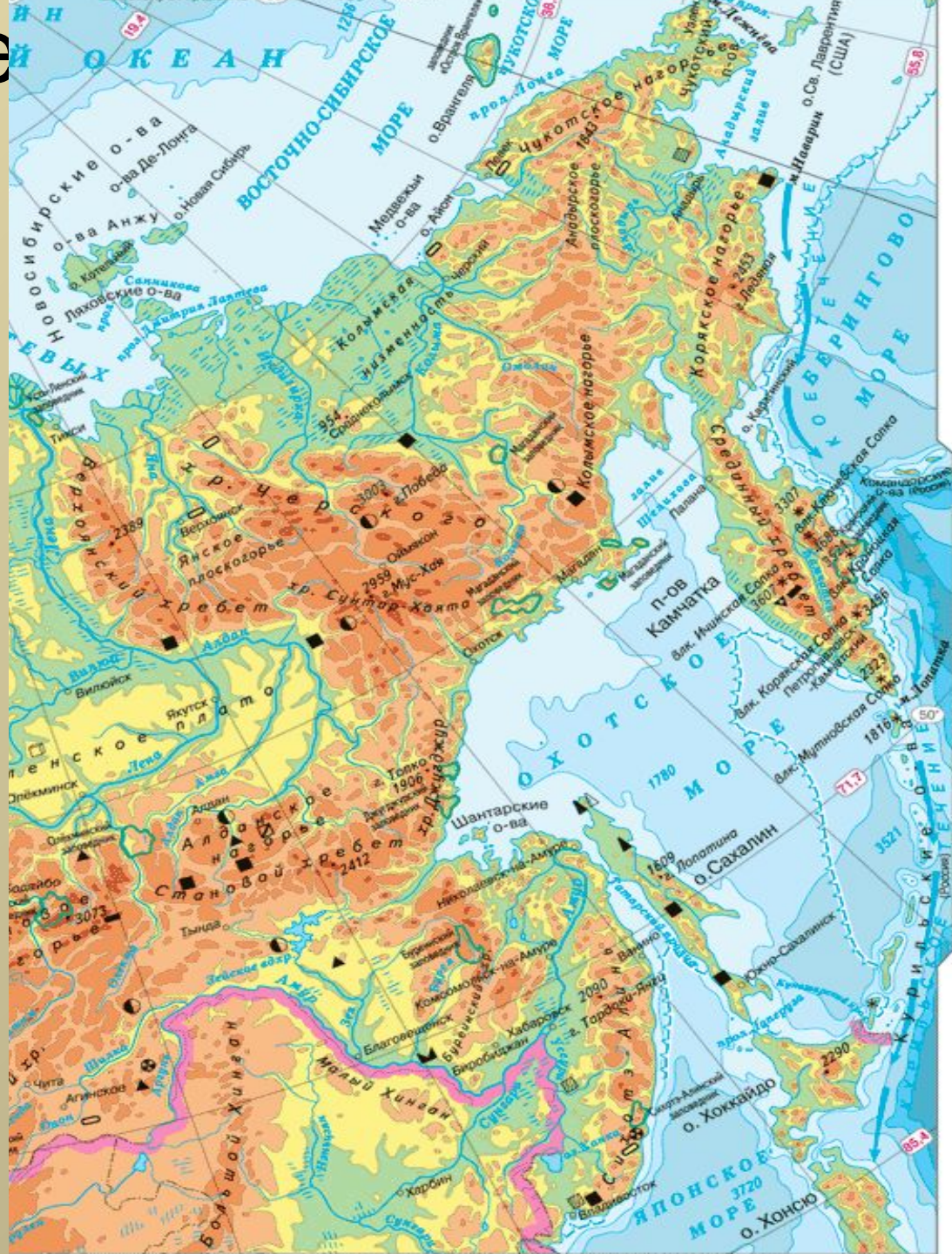
Дальний Восток

Географическое положение



Географическое положение

Почти на 4500 км., от Чукотки до Уссурийского Края, протянулся Дальний Восток вдоль побережья Тихого океана и его морей.



Тектоническое строение



Тектонические области

- Шит докембрийской платформы (высоту кристаллического фундамента)
 - Чехия докембрийской платформами (область с осадочными отложениями)
 - Область байкальской складчатости
 - Область колданоной складчатости
 - Чехия палеозойской платформами
 - Область мезозойской складчатости
 - Область кайнозойской (альпийской) складчатости
 - Область герцинской складчатости
 - Область мезозойской платформами
- /// Вулканы
 - Внутриконтинентальный рифт
 - Разлом



Тектоническое строение

Положение Дальнего Востока на стыке крупнейших литосферных плит определяет большую тектоническую подвижность территории. Здесь часто бывают землетрясения и моретрясения, с которыми связаны цунами. Нередки на Камчатке и Курильских островах извержения



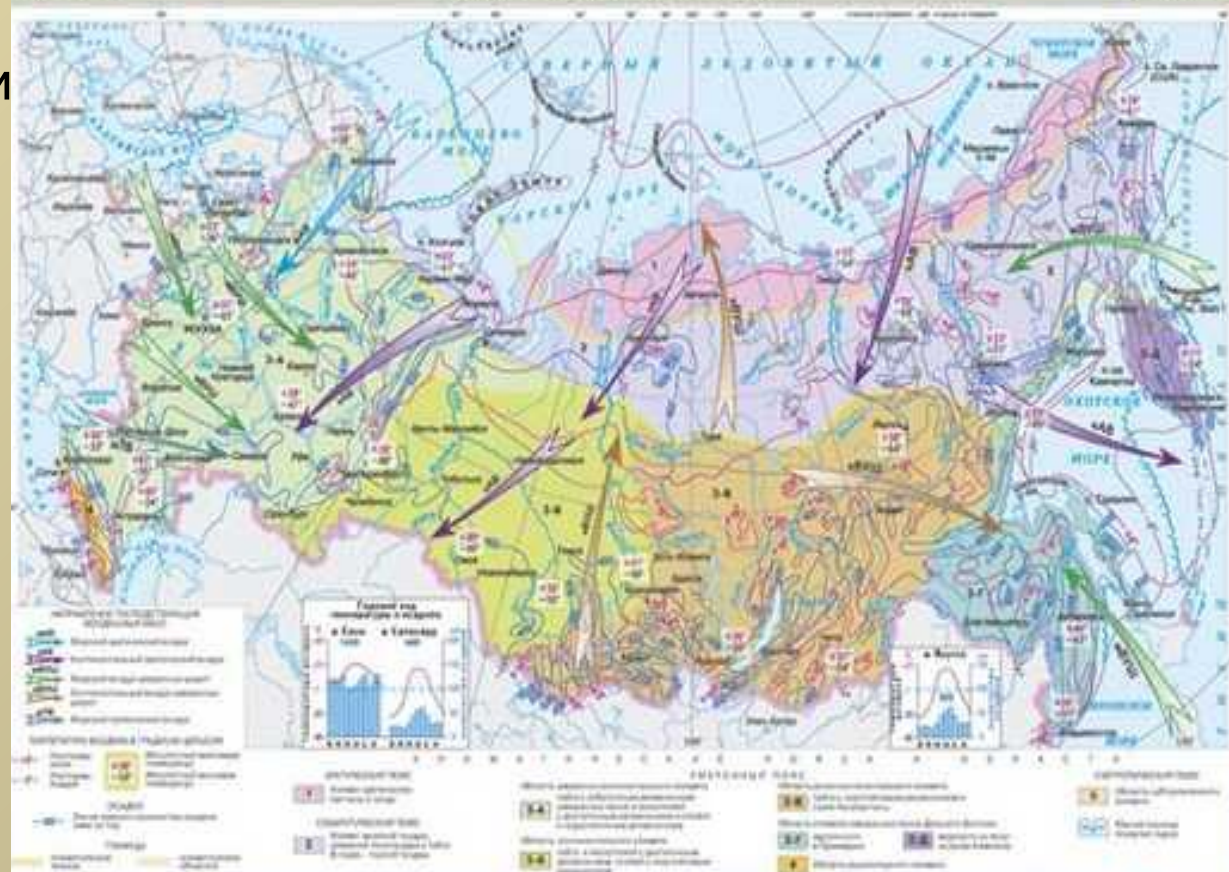
Полезные ископаемые

Дальний Восток – часть Тихоокеанского рудного пояса, в котором в мезозое образовались месторождения золота, цветные металлы, а также нефть и каменный уголь

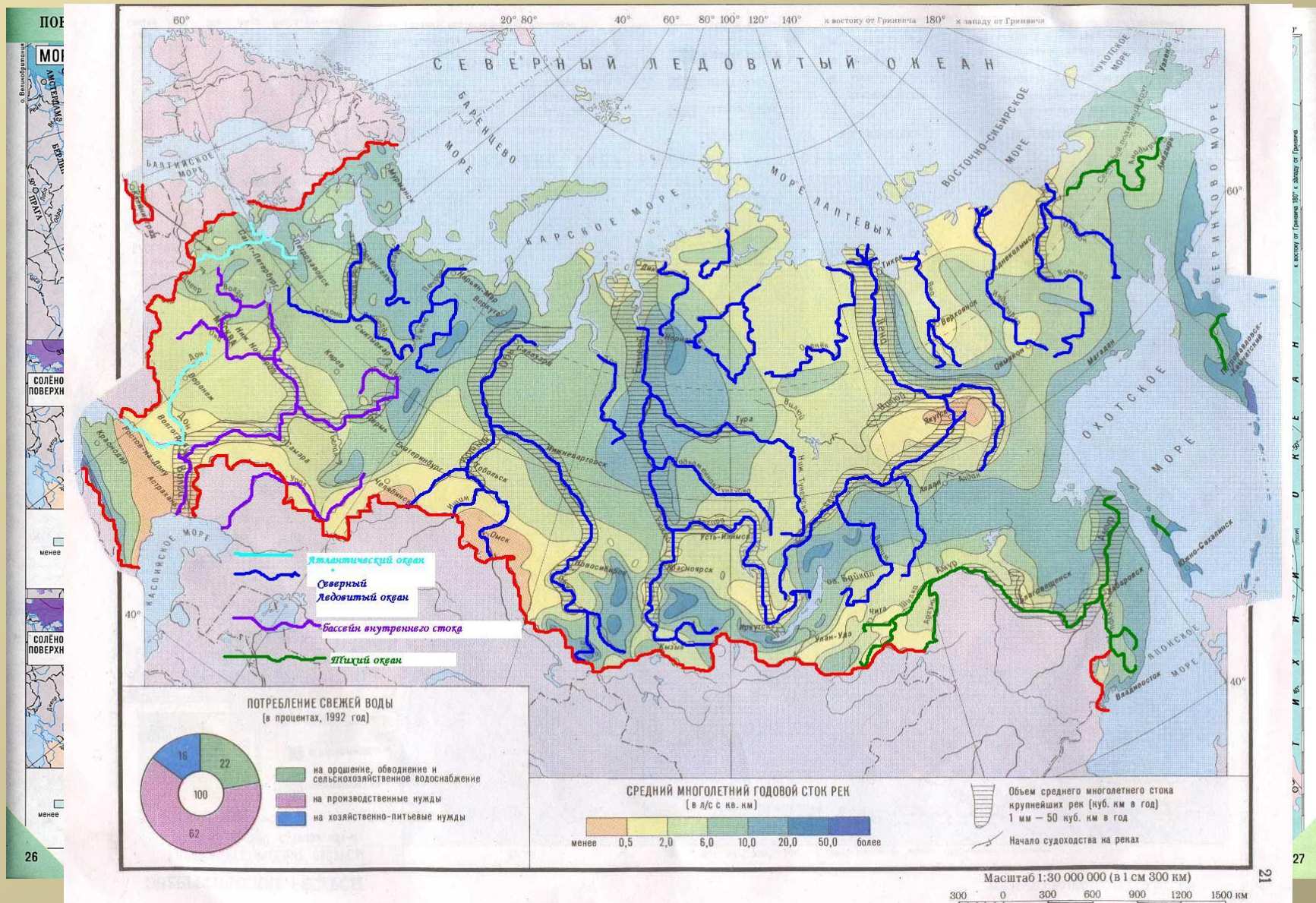


Климат

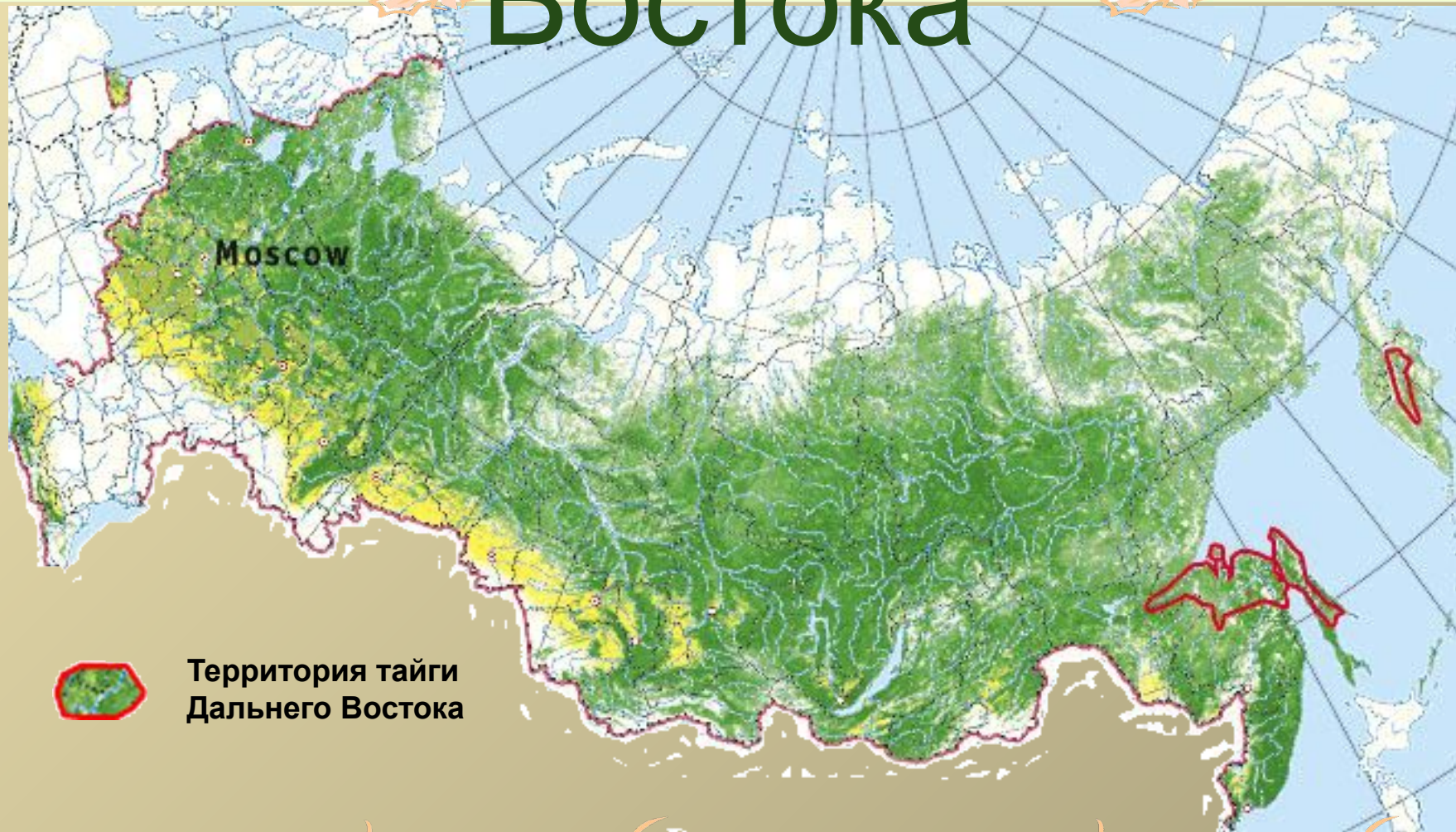
Приморское положение определило особенности климата – муссонная циркуляция (зимой – с суши на море, летом – с моря на сушу), Главная черта климата – крайне неравномерное распределение большого количества осадков по сезонам года. Годовая сумма осадков возрастает от 500 – 600 мм на Зейско–Буреинской равнине до 800-1000 мм и более в горах Сихотэ-Алиня. Основная масса осадков выпадает летом в виде ливневых дождей. Зимой осадков выпадает



Внутренние воды



Тайга Дальнего Востока



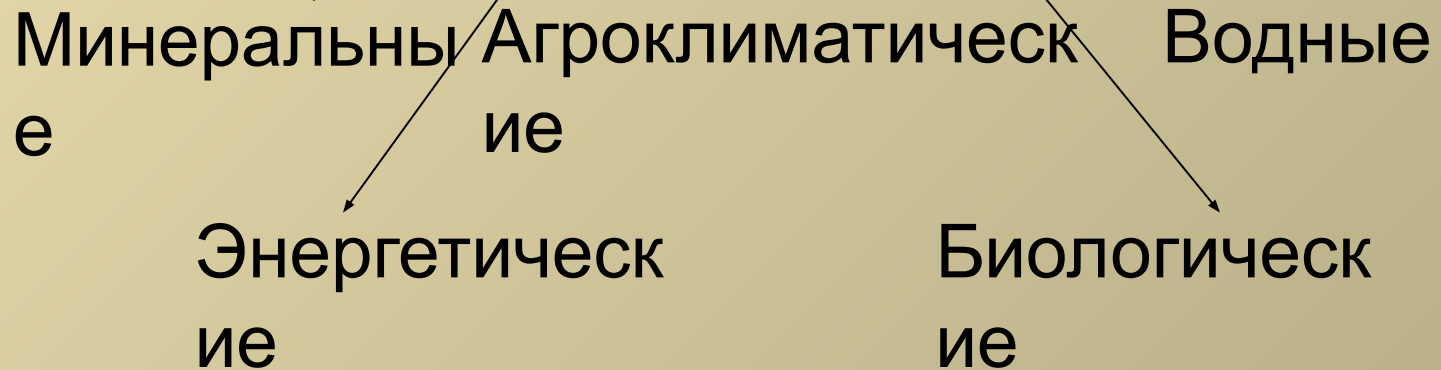
Территория тайги
Дальнего Востока

Флора и фауна тайги Дальнего Востока



В хвойно - широколиственной зоной тайги Дальнего Востока видевидными образамуссурийской хвойные, древесные и лиственные породы, характерные для Дальнего Востока: Кореянский Ягодный, Монгольский Кореянский кедр и Восточный кедр, а также кедровые сосны, сибирский дуб и Амурский Бархатом, маньчжурским орехом, лимонником и женьшенем.

Природные ресурсы



Минеральные ресурсы

Олово – Чукотка, Сихотэ-Алинь

Вольфрам, ртуть, свинцово-цинковые руды – Сихотэ-Алинь.

Каменный уголь – Беречинский Сучанский бассейн.

Нефть, природный газ – Сахалин.

Золото – Колыма, Чукотка, Сихотэ-Алинь, низовье Амура



Полуостров Камчатка

Территория природных контрастов – горы, действующие и потухшие вулканы, обширные долины и низменности, горные и равнинные реки, холодные и горячие минеральные



Приморский край Сихотэ-Алинь



Приморский край

Алинь



Сахалин



Чукотский полуостров

