

*Давление воздуха
и осадки на разных
широтах*

7 класс

Цель:

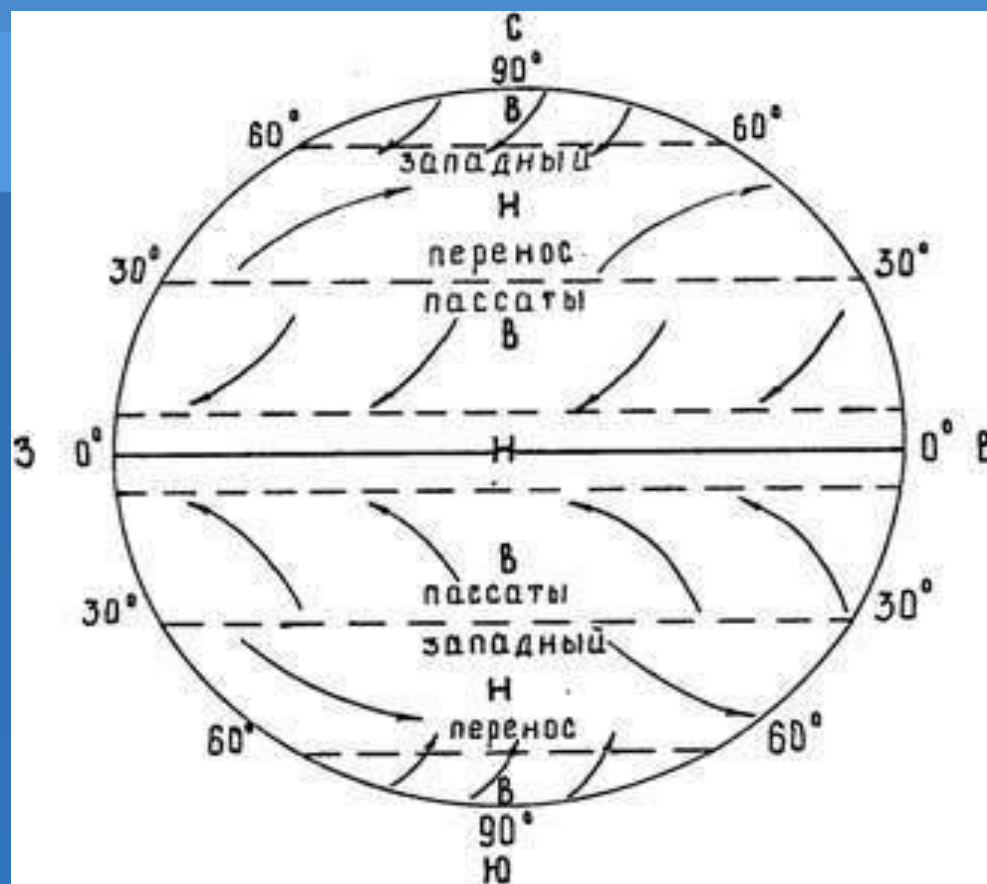
- Сформировать знания о распределении поясов атмосферного давления на Земле.
- Выявить причины неравномерного распределения осадков.
- Формировать умения работы с различными источниками географической информации

Проверка домашнего задания:

1. Назовите и покажите на карте тепловые пояса Земли.
2. Используя климатическую карту, докажите, что температура воздуха зависит от географической широты.
3. Объясните, от чего зависят различия в поступлении тепла на земной поверхности.
4. В каком тепловом поясе расположена ваша местность?
5. Нужны ли вам знания о том, в каком тепловом поясе расположена местность? Свой ответ поясните.
6. Определите по карте атласа средние температуры июля и января в районе Москвы, Санкт-Петербурга, Игарки.

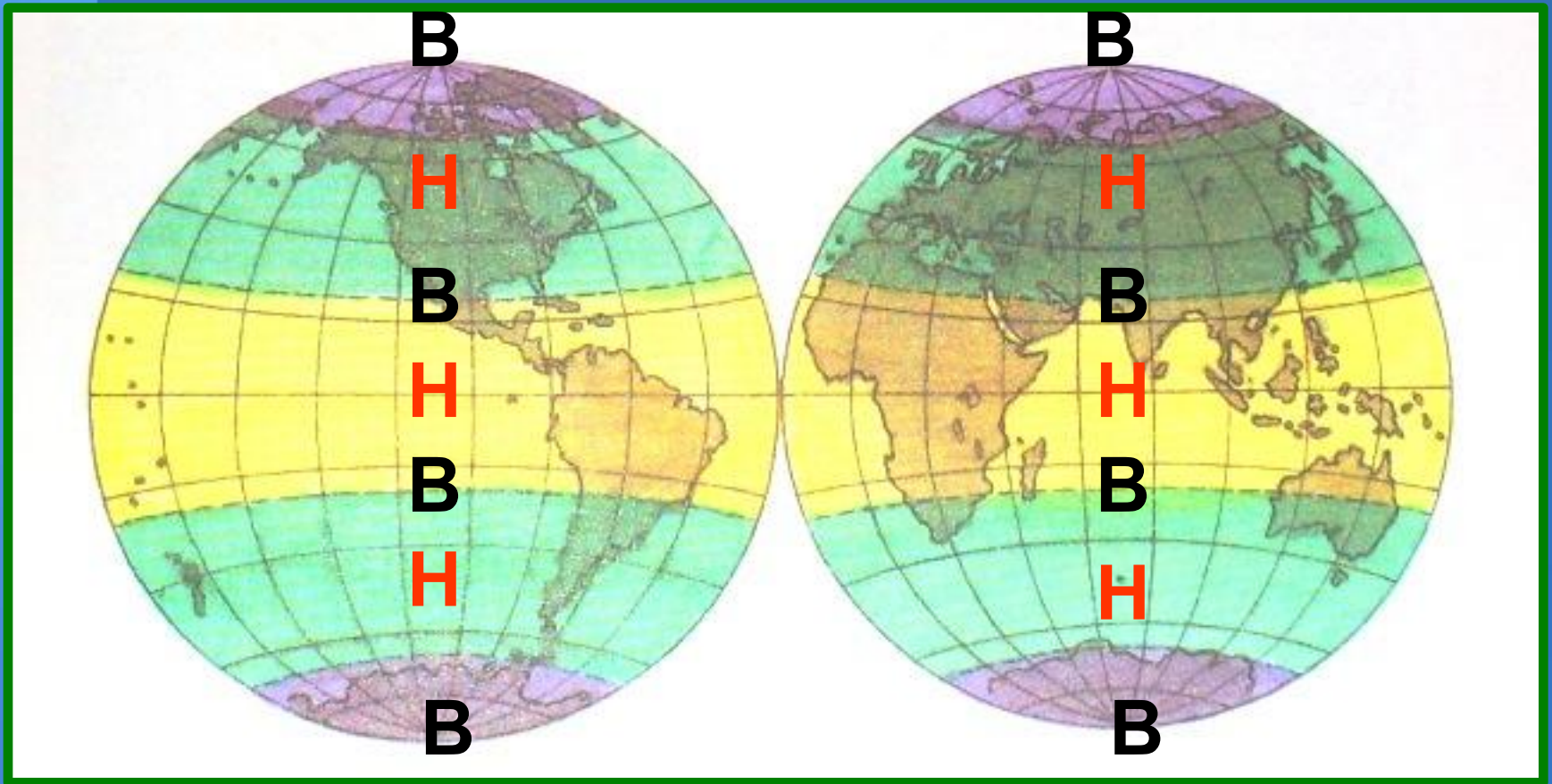
Задание

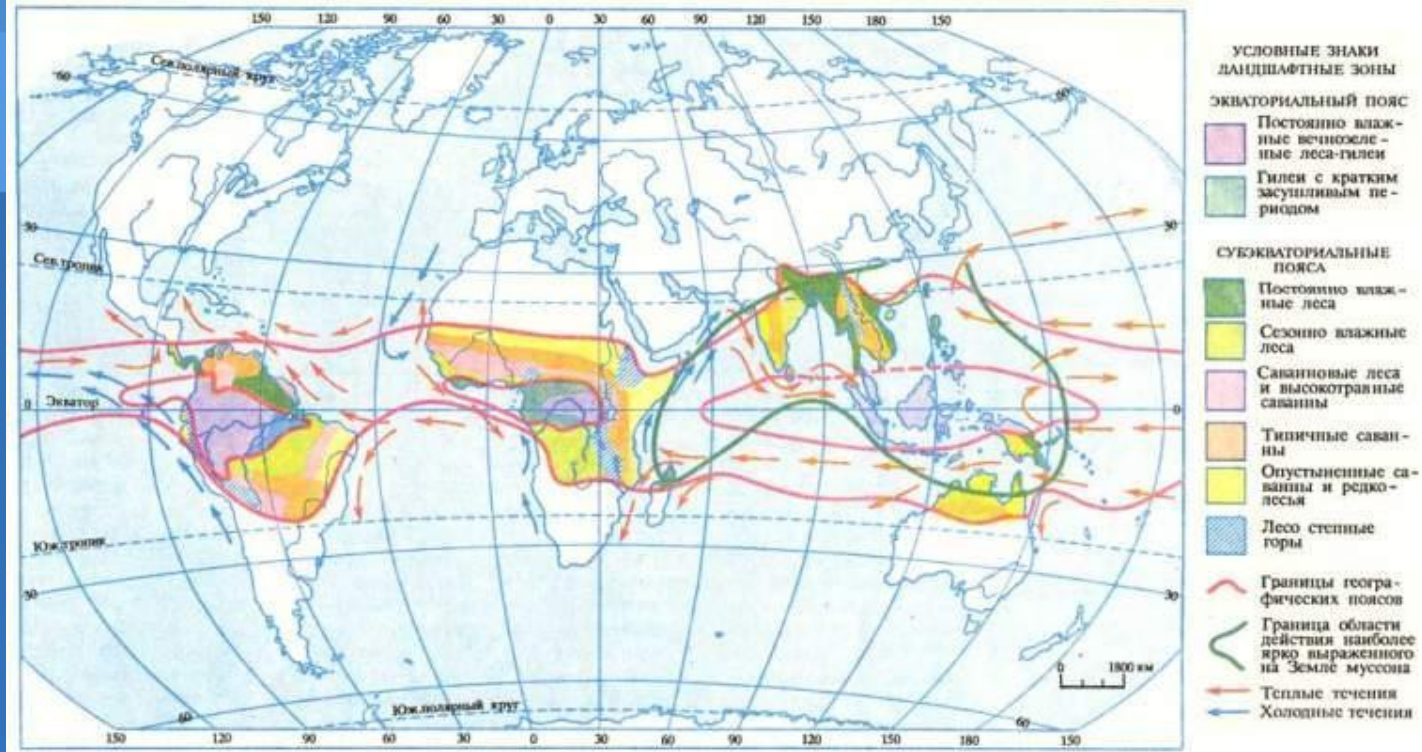
- Рассмотрите рисунок 30 учебника и определите количество поясов низкого и высокого давления. Используя рисунок и текст § 12, ответьте на вопросы:
 1. Почему на экваторе формируется область пониженного давления?
 2. Что происходит с теплым воздухом?
 3. Почему у полюсов формируется область повышенного давления?



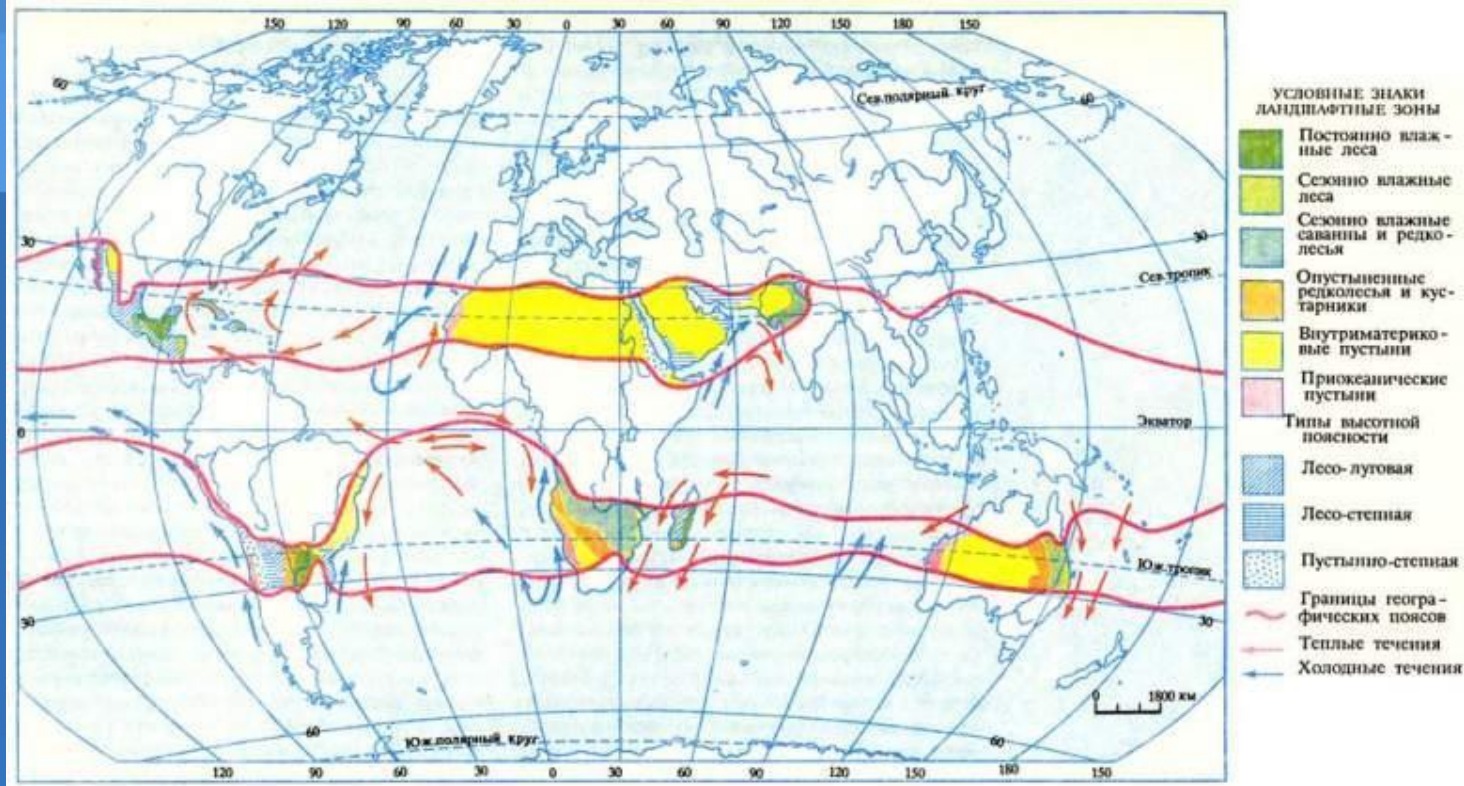
- **Пояса атмосферного давления образуются в результате неравномерного распределения солнечного тепла на земной поверхности, а также отклоняющей силы вращения Земли.**

Пояса атмосферного давления Земли



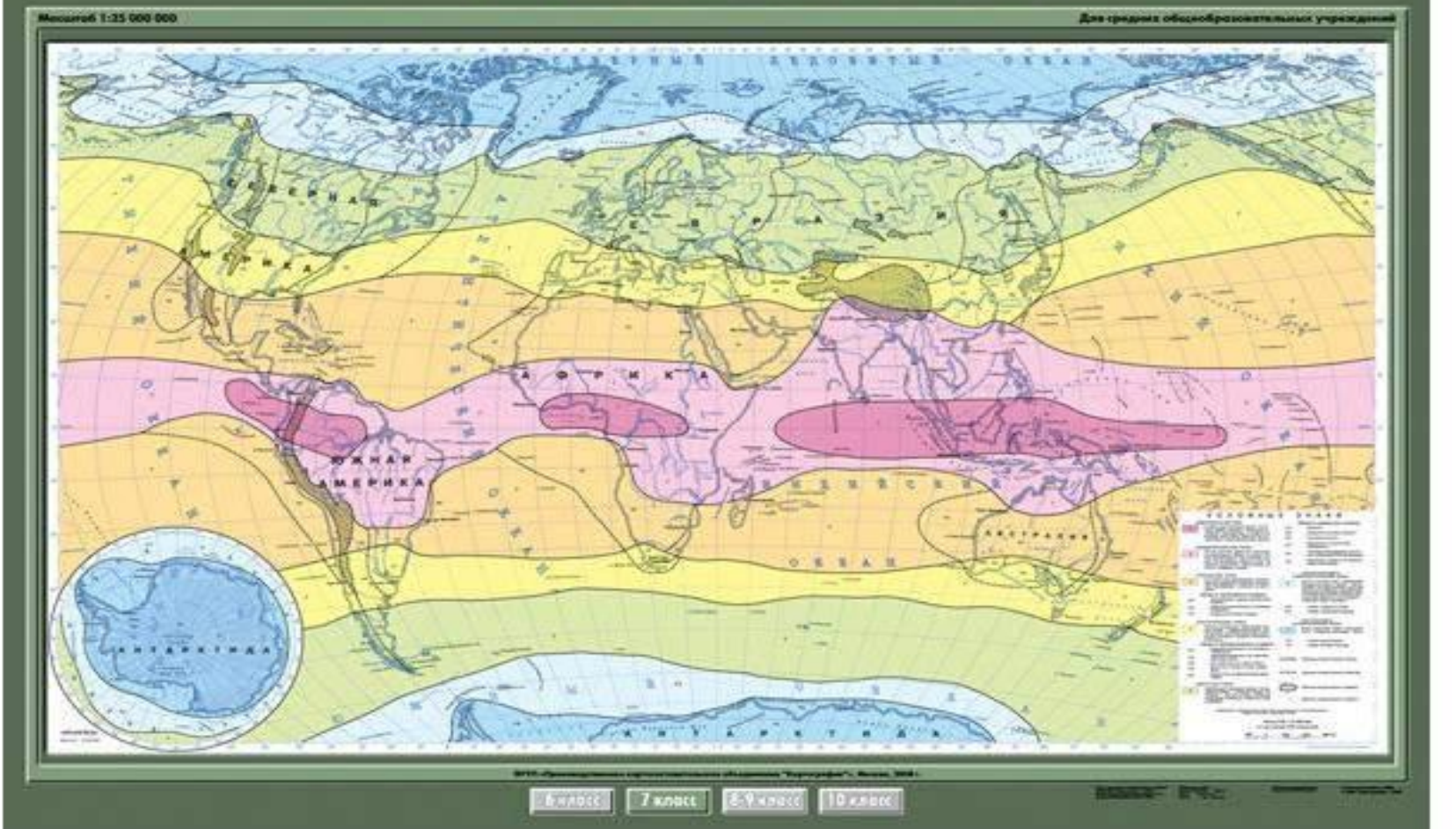


- В экваториальном поясе низкого давления преобладает восходящее движение воздуха, он содержит много влаги и, поднимаясь, охлаждается, становится насыщенным и отдает влагу в виде дождей.



- В поясах высокого давления преобладает нисходящее движение воздуха. Опускаясь, воздух сжимается, нагревается и удаляется от состояния насыщения. Поэтому осадков здесь выпадает мало

КЛИМАТИЧЕСКИЕ ПОЯСА И ОБЛАСТИ МИРА



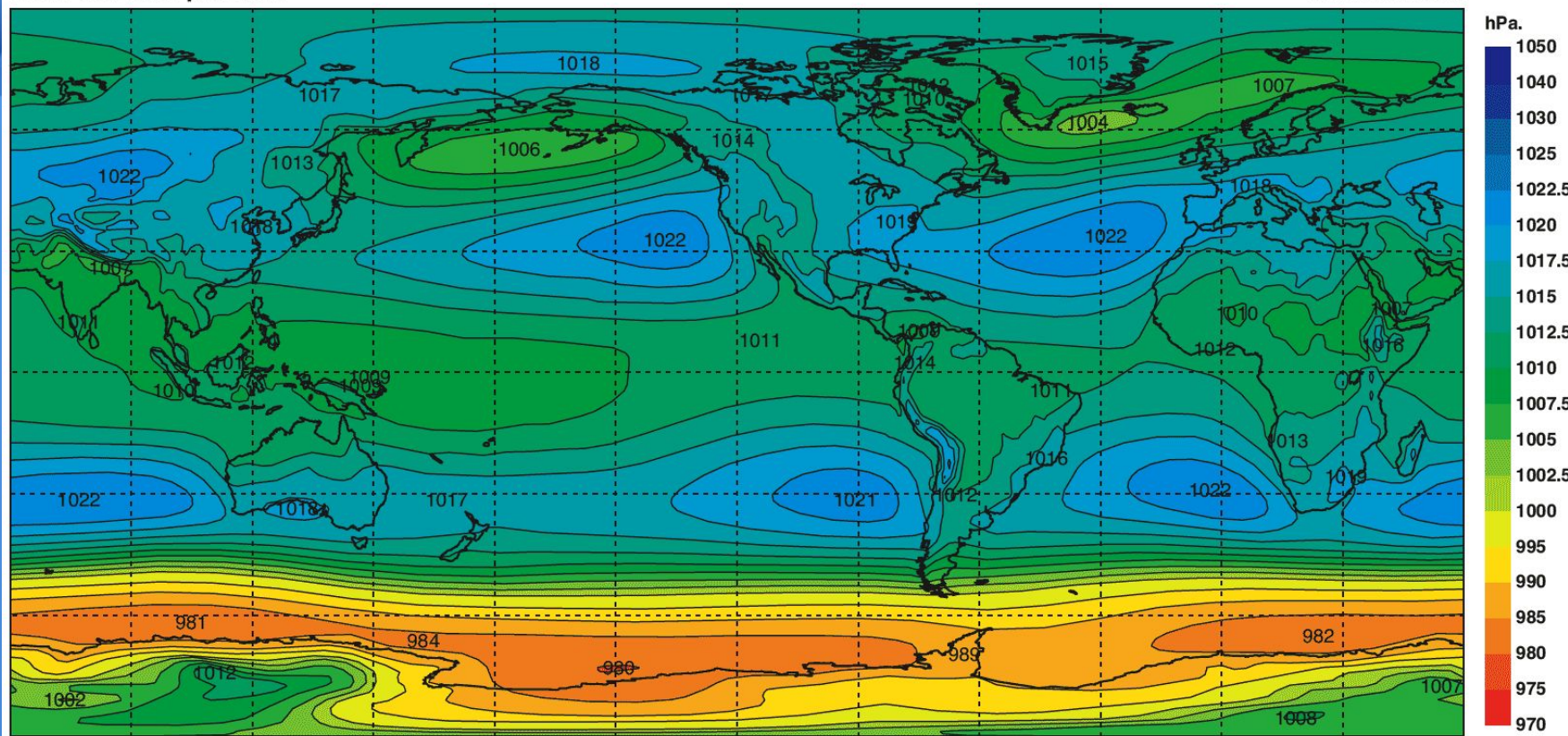
- По рисунку 31 определите, где на Земле выпадает осадков много, где — мало. Затем определите годовое количество осадков для своей местности

Заполнить таблицу

Пояса атмосферного давления	Где располагается	Вид вертикальных движений воздуха	Облачность	Осадки
Пониженного давления	Вдоль экватора — 62° с. ш. и ю. ш.	восходящие	Облачно	Много
Повышенного давления	У 25—35° с. ш. и ю. ш.; у полюсов	нисходящие	Ясно	Мало

Mean sea level pressure

Annual mean



- Выделяют три пояса пониженного давления и четыре пояса повышенного давления

