



**СРАВНИТЕЛЬНЫЙ АНАЛИЗ
ДЕМОГРАФИЧЕСКОЙ
СИТУАЦИИ В
ПАВЛОДАРСКОЙ ОБЛАСТИ**

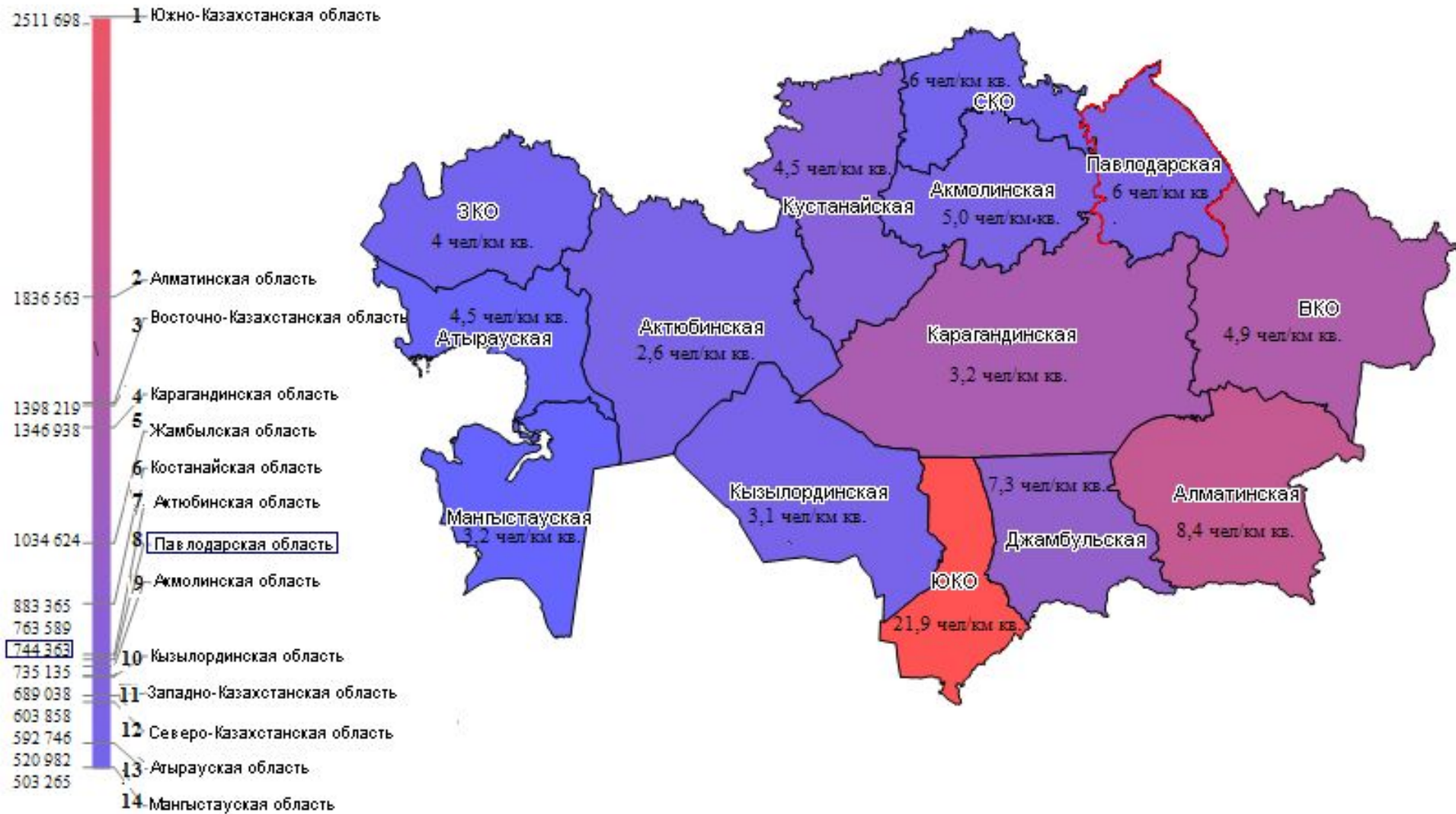
Презентация подготовлена Копешовой Д.

Общая справка

- Площадь - 124,8 тыс. км² (4,6%, 11-е место)

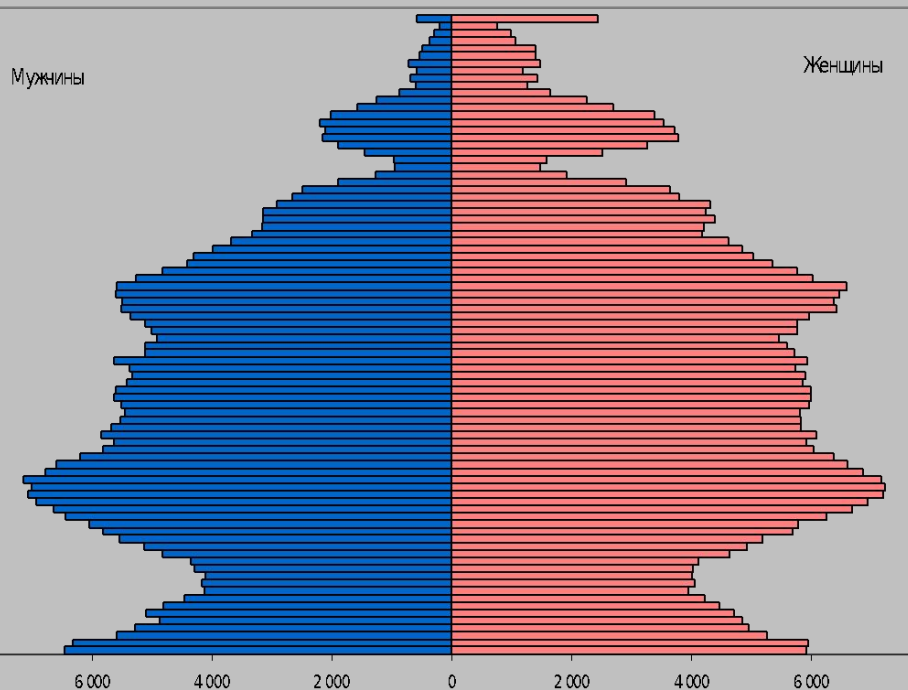
РК:
16 204 617 человек
5,9 чел/км кв.

Павлодарская область
744 363 чел (8 место)
6 чел/км кв.(4 место)

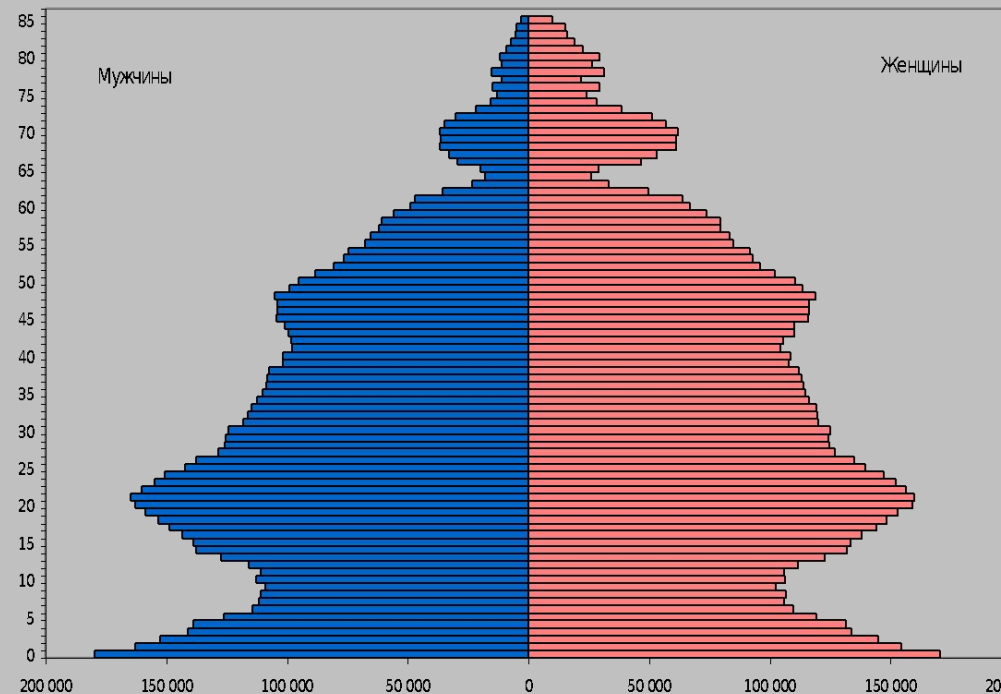


Сравнение возрастно-половой структуры (ВПС)

Половозрастная пирамида населения **Павлодарской области** на начало 2010 года



Половозрастная пирамида населения **Казахстан** на начало 2010 года



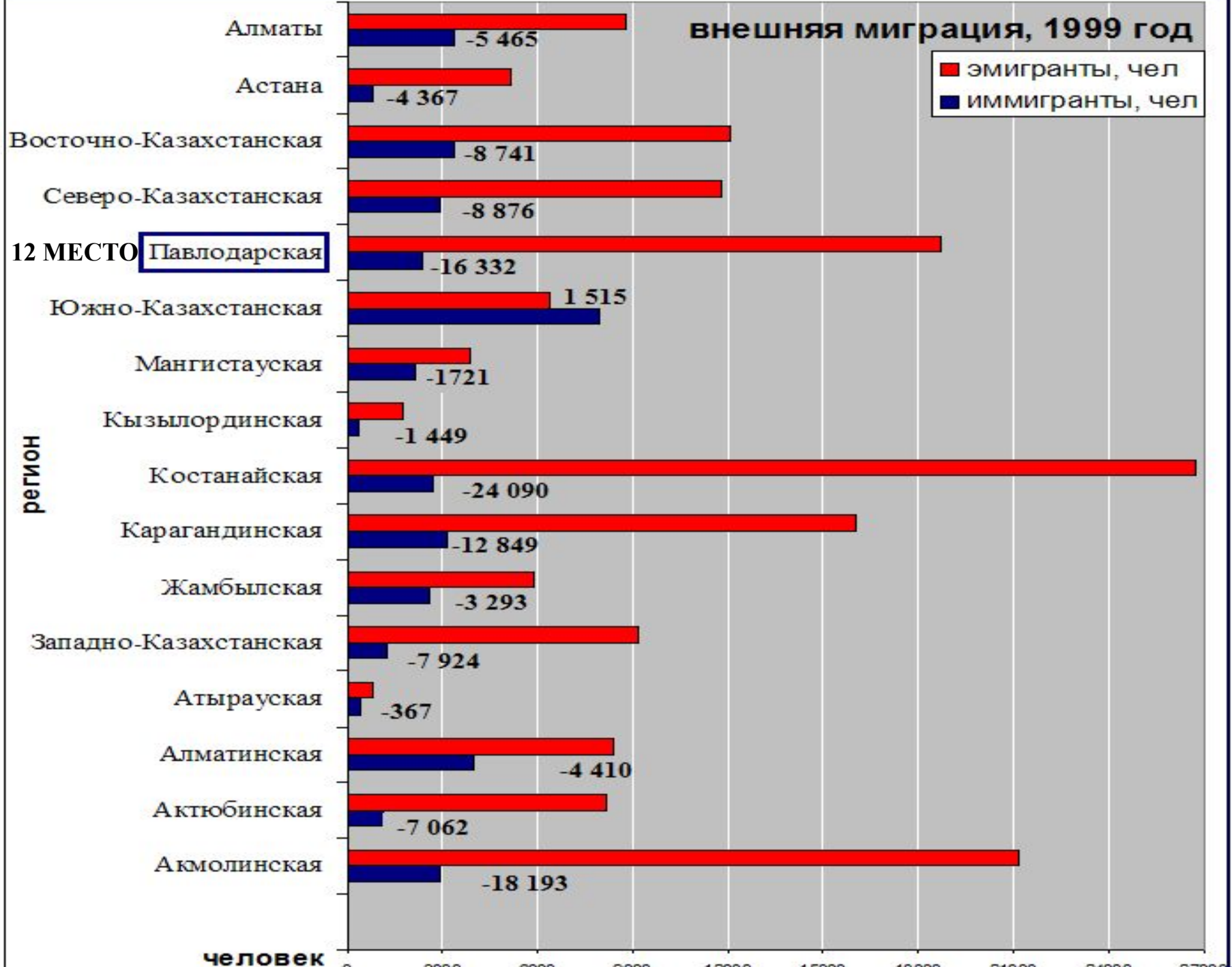
Доля населения по основным возрастным группам и демографическая нагрузка 2010 год.

Возрастная группа	Доля населения, %			
	Казахстан		Павлодарская область	
	1999	2010	1999	2010
0-14	28,7	24,2	25,3	19,4
15-64	64,5	68,9	67,9	71,8
65&	6,7	6,8	6,8	8,8

Коэффициент демогр. нагрузки	Казахстан	Павлодарская область
	моложе трудосп. возраста	405
старше трудосп. возраста	160	190
всего	564	503

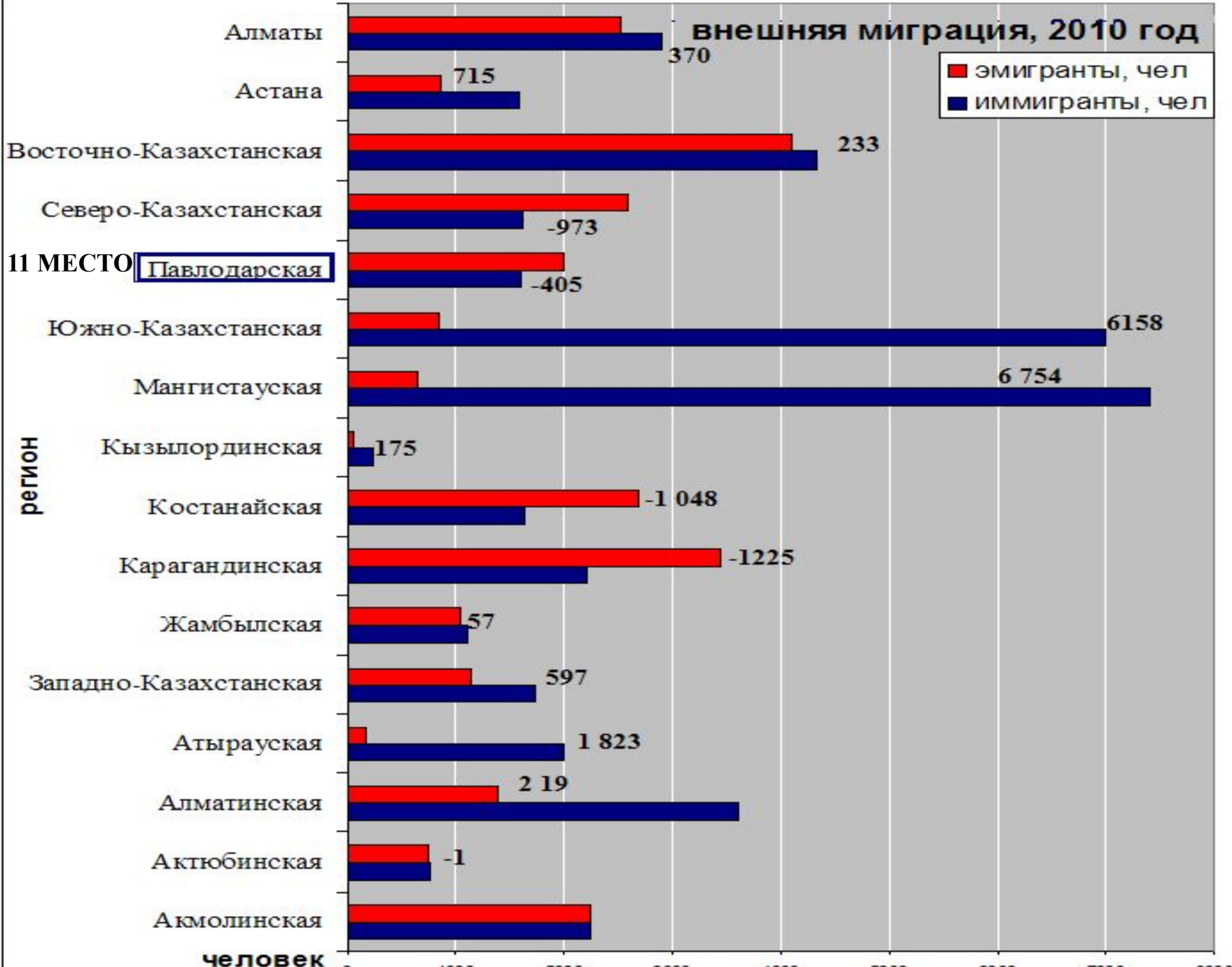
внешняя миграция, 1999 год

■ эмигранты, чел
■ иммигранты, чел



внешняя миграция, 2010 год

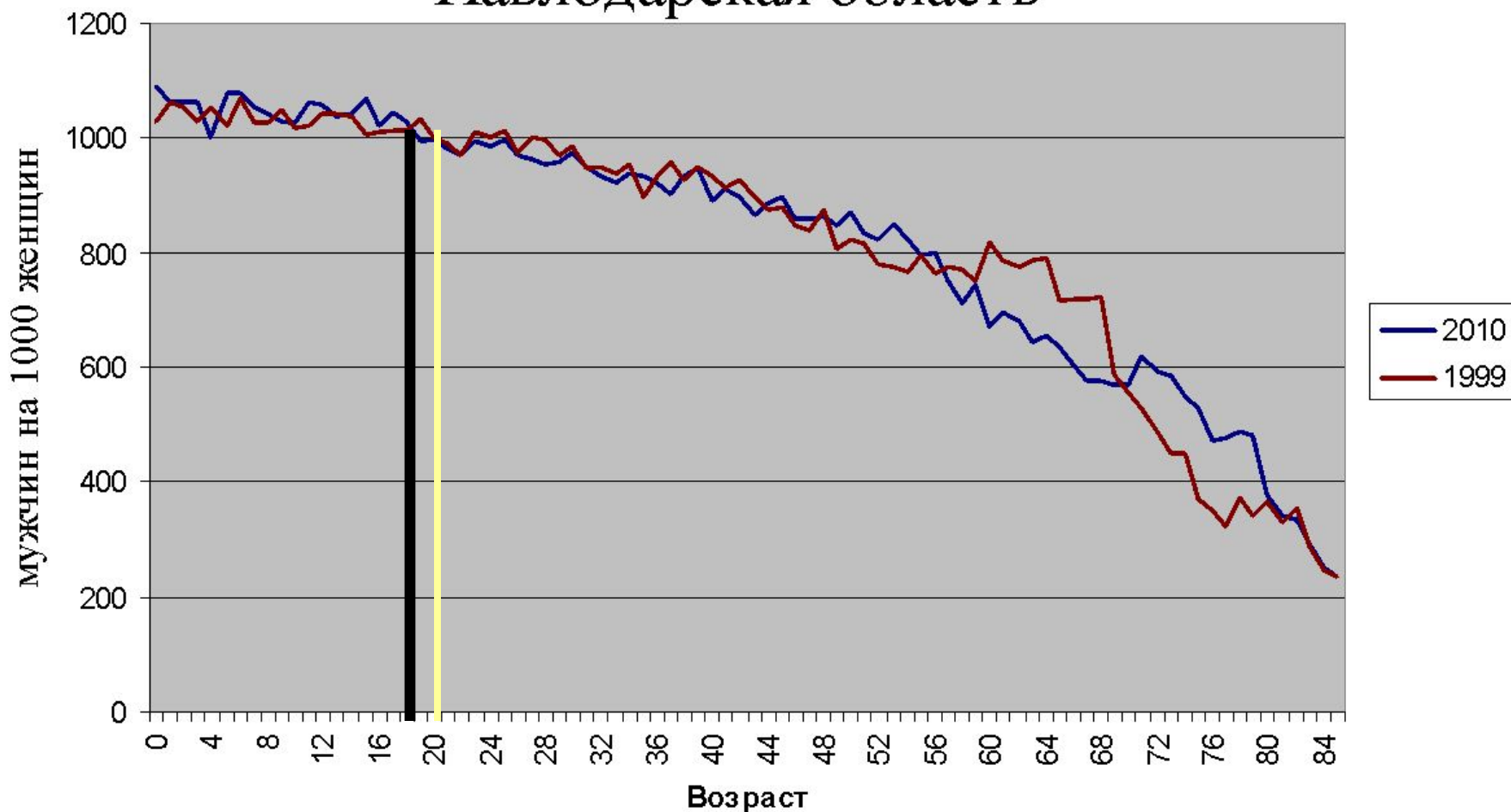
■ эмигранты, чел
■ иммигранты, чел



	1999 г.		2010 г.	
	Миграционное сальдо, чел		Миграционное сальдо, чел	
	Павлодарская обл.	Казахстан	Павлодарская обл.	Казахстан
Всего	-16332	-123627	-405	15465
0-4	-741	-4967	44	2366
5-9	-1188	-8054	56	1915
10-14	-1709	-10864	24	1579
15-19	-1872	-14001	-20	1509
20-24	-1469	-11932	-93	2578
25-29	-1273	-9991	-80	2803
30-34	-1219	-8446	-22	1688
35-39	-1632	-10717	-33	1183
40-44	-1322	-10063	-6	1261
45-49	-1089	-8513	-8	876
50-54	-737	-6467	-63	-19
55-59	-590	-4728	-67	-363
60-64	-631	-6032	-59	-474
65-69	-355	-3405	-23	-192
70-74	-284	-3031	-24	-628
75-79	-126	-1356	-25	-300
80-84	-51	-613	-6	-254
85&	-44	-447	0	-63

Третичное соотношение полов

Павлодарская область



Численность мужчин на 1000 женщин с падает. Переломный возраст для 1999 года составил – 21 год, 2010 г. – 19 лет.

(Данные по Казахстану: 1999 г. – 22 года, 2010 – 30 лет)

Третичное соотношение полов, 2010 год.

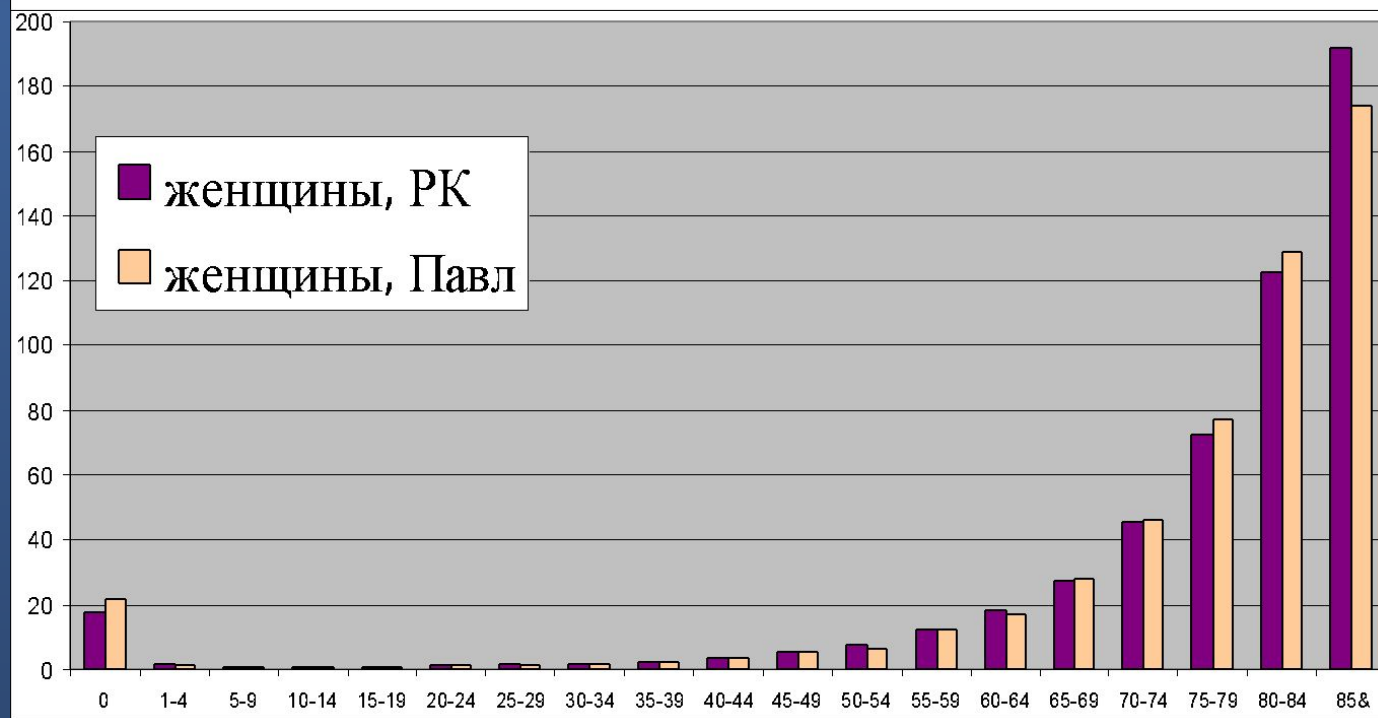
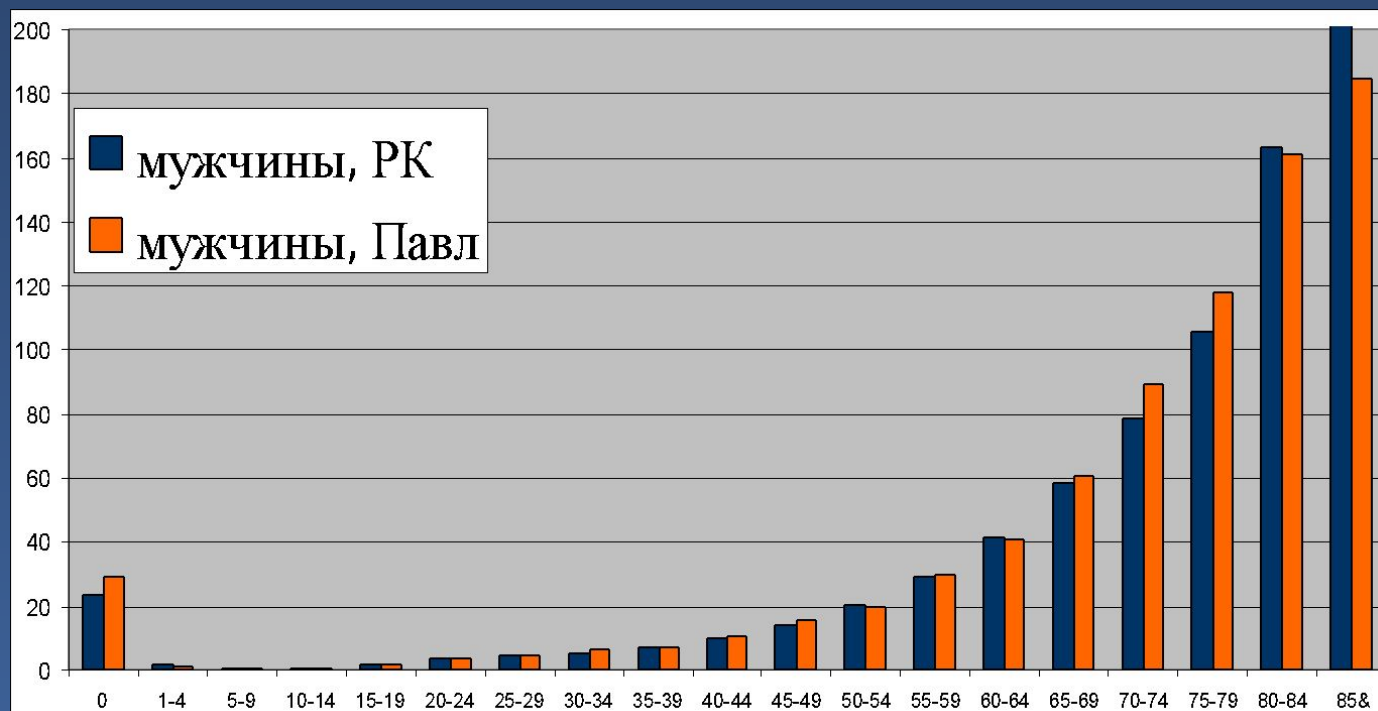
№ п\п	Область	Переломный возраст, лет
1	Астана	18
2	Алмата	18
3	Актюбинская	18
4	Жамбылская	18
5	Костанайская	18
6	Павлодарская	19
7	Южно-Казахстанская	21
8	Карагандинская	28
9	Акмолинская	30
10	Атырауская	30
11	Восточно-Казахстанская	31
12	Западно-Казахстанская	32
13	Северо-Казахстанская	32
14	Алматинская	33
15	Мангыстауская	33
16	Кызылординская	41

The background is a dark, atmospheric painting of a stormy sea. The sky is filled with heavy, dark clouds in shades of blue, grey, and black, with some lighter patches where light breaks through. In the distance, a ship's mast and rigging are visible against the lighter sky. The sea is dark and turbulent, with whitecaps and a sense of movement. The overall mood is somber and dramatic.

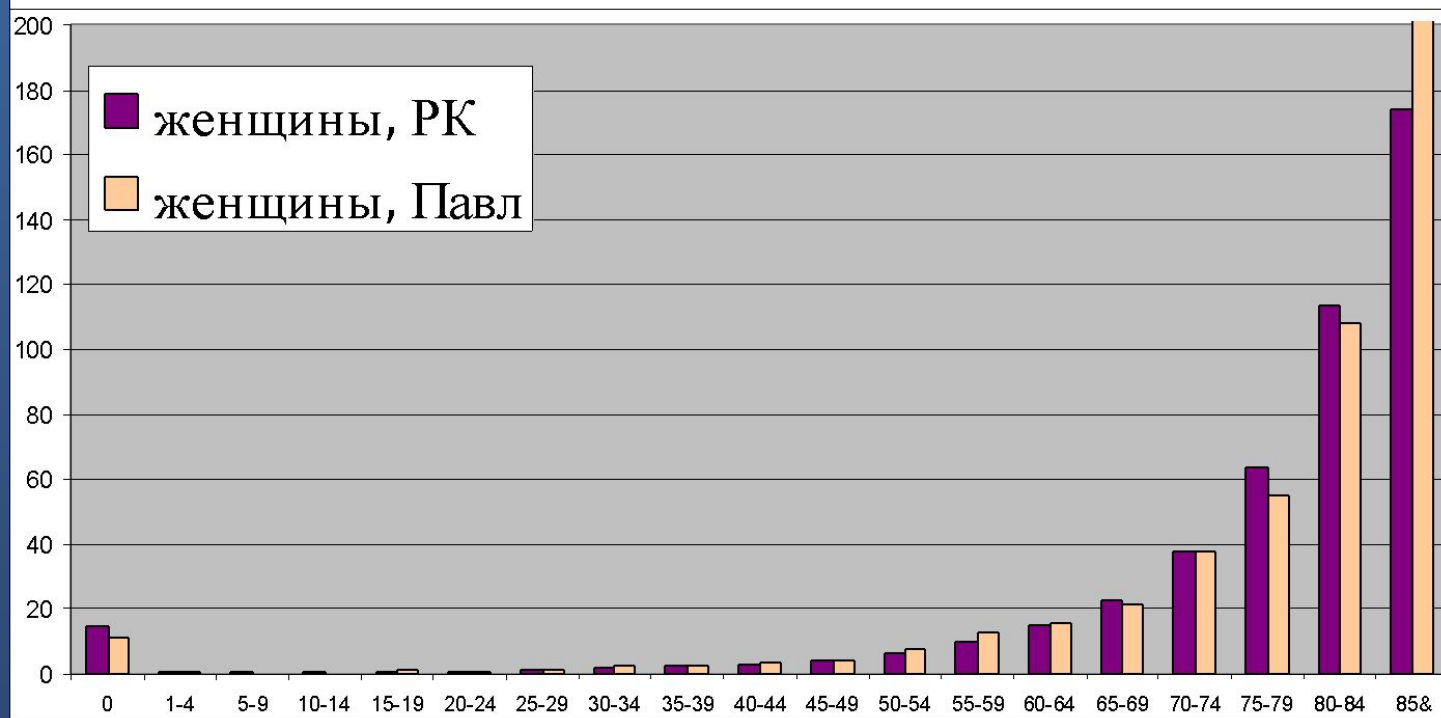
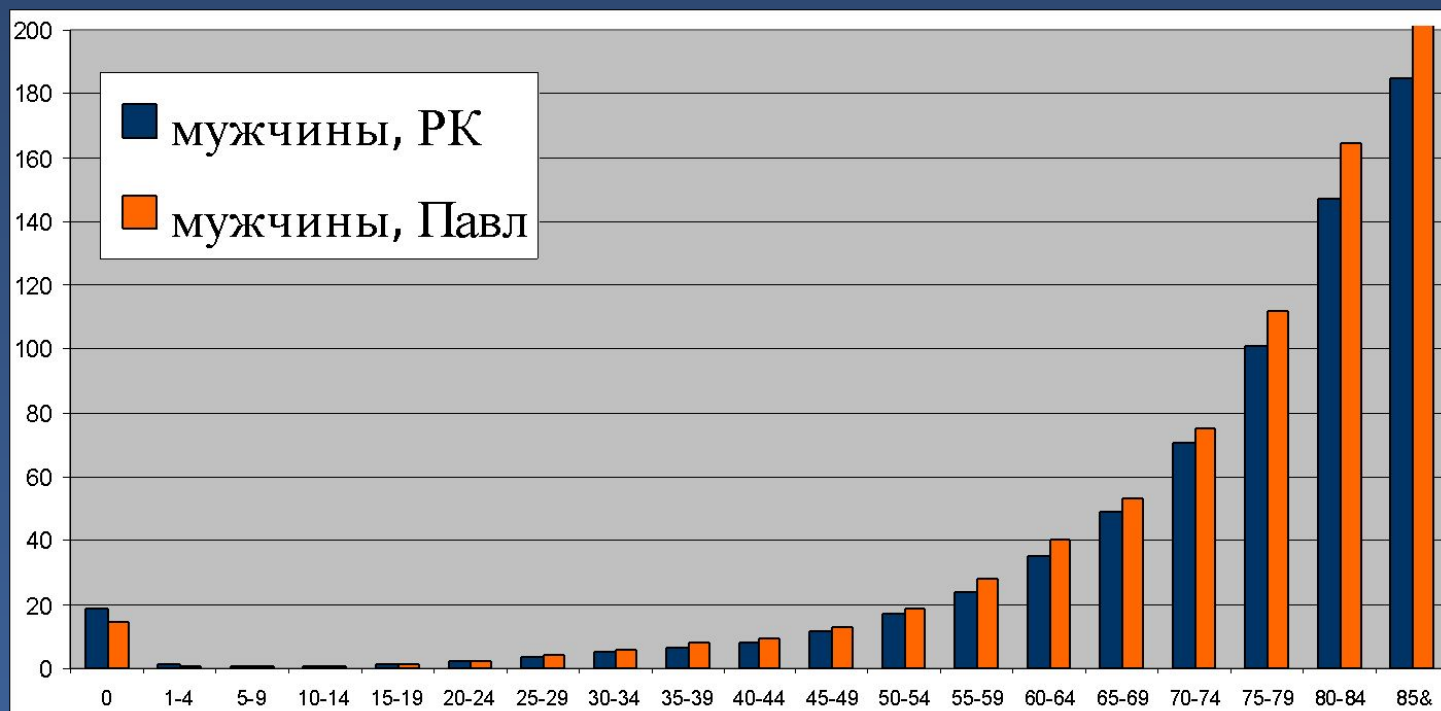
АНАЛИЗ СМЕРТНОСТИ

Число умерших на 1000 человек

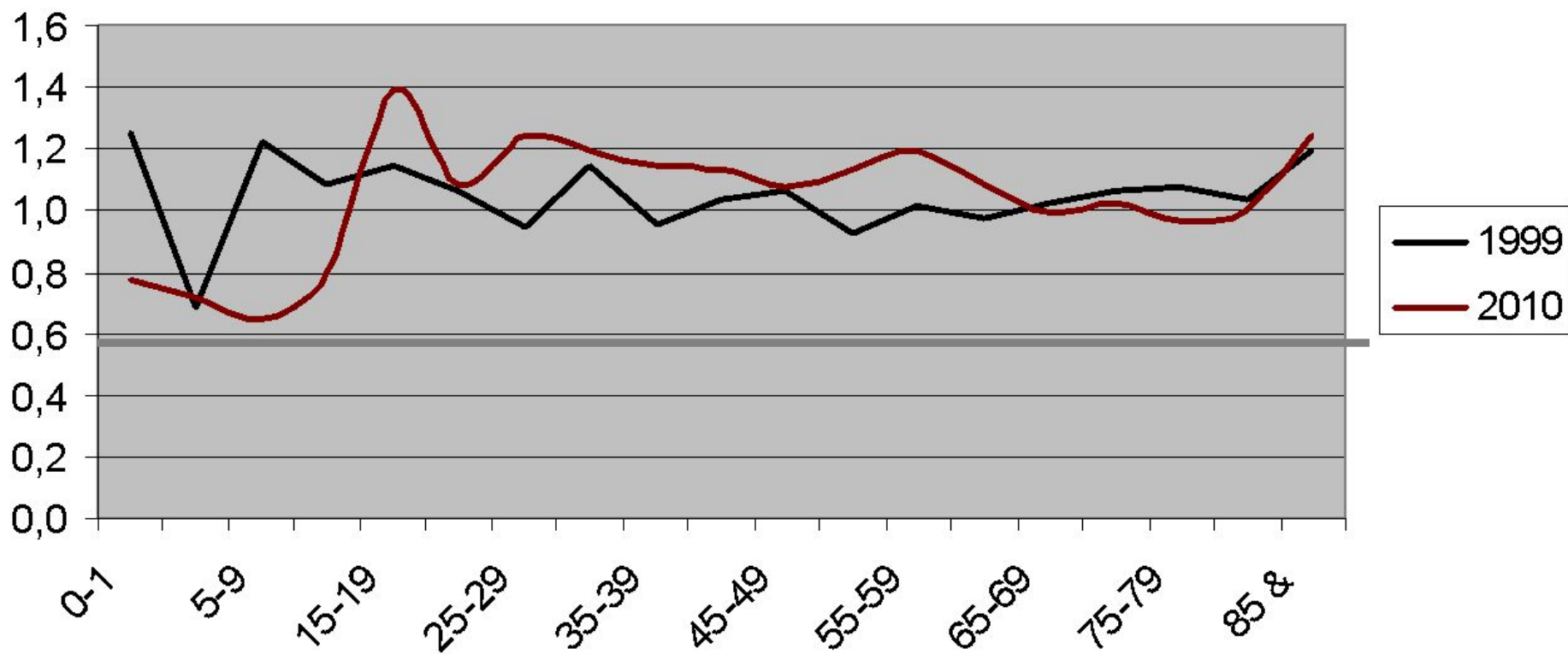
1999 г.



Число умерших на 1000 человек 2010 г.



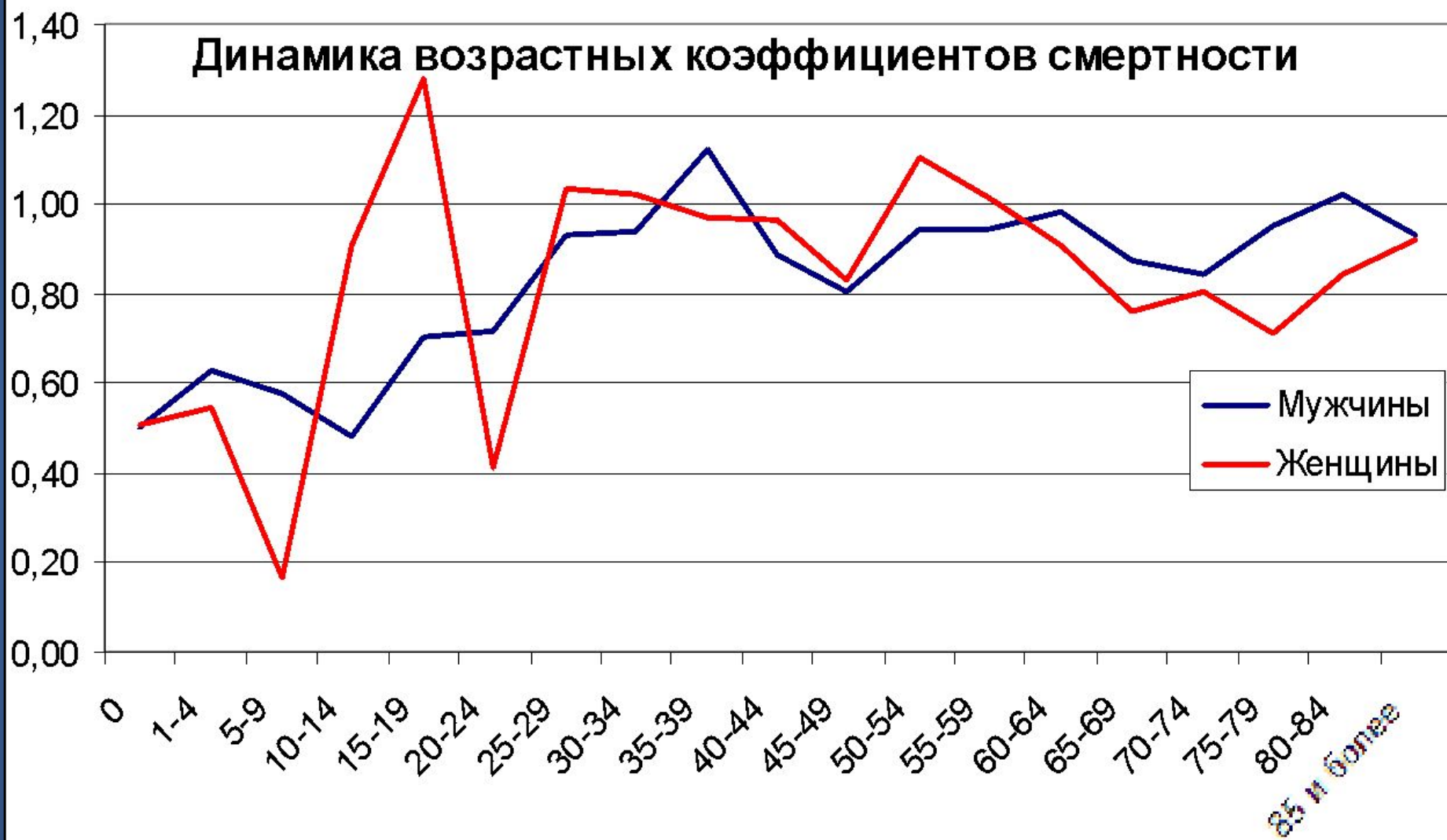
Соотношение возрастных коэффициентов смертности Павлодарской области и Казахстана

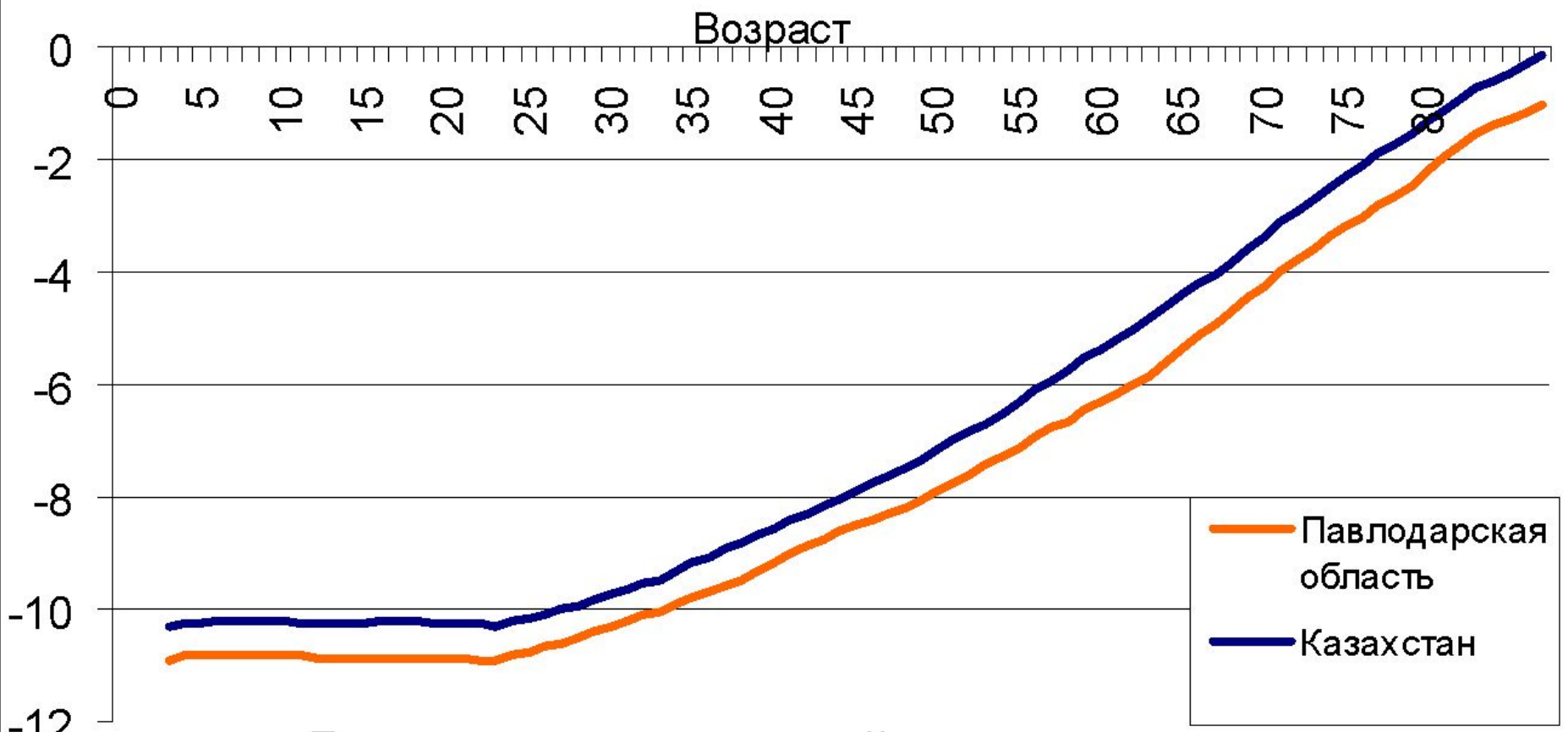


Место среди областей по количеству смертей по основным причинам.

	ВСЕ		МУЖЧИНЫ		ЖЕНЩИНЫ	
	1999 год	2010 год	1999 год	2010 год	1999 год	2010 год
От болезней системы кровообращения	7	2	7	2	7	2
От несчастных случаев	3	3	3	2	4	3
От новообразований	7	3	7	4	7	2
От болезней органов дыхания	8	7	6	7	13	9
От болезней органов пищеварения	5	5	6	6	6	5
От инфекционных и паразитарных болезней	9	3	6	4	10	2

Динамика возрастных коэффициентов смертности





Разрыв в ожидаемой продолжительности жизни мужчин и женщин

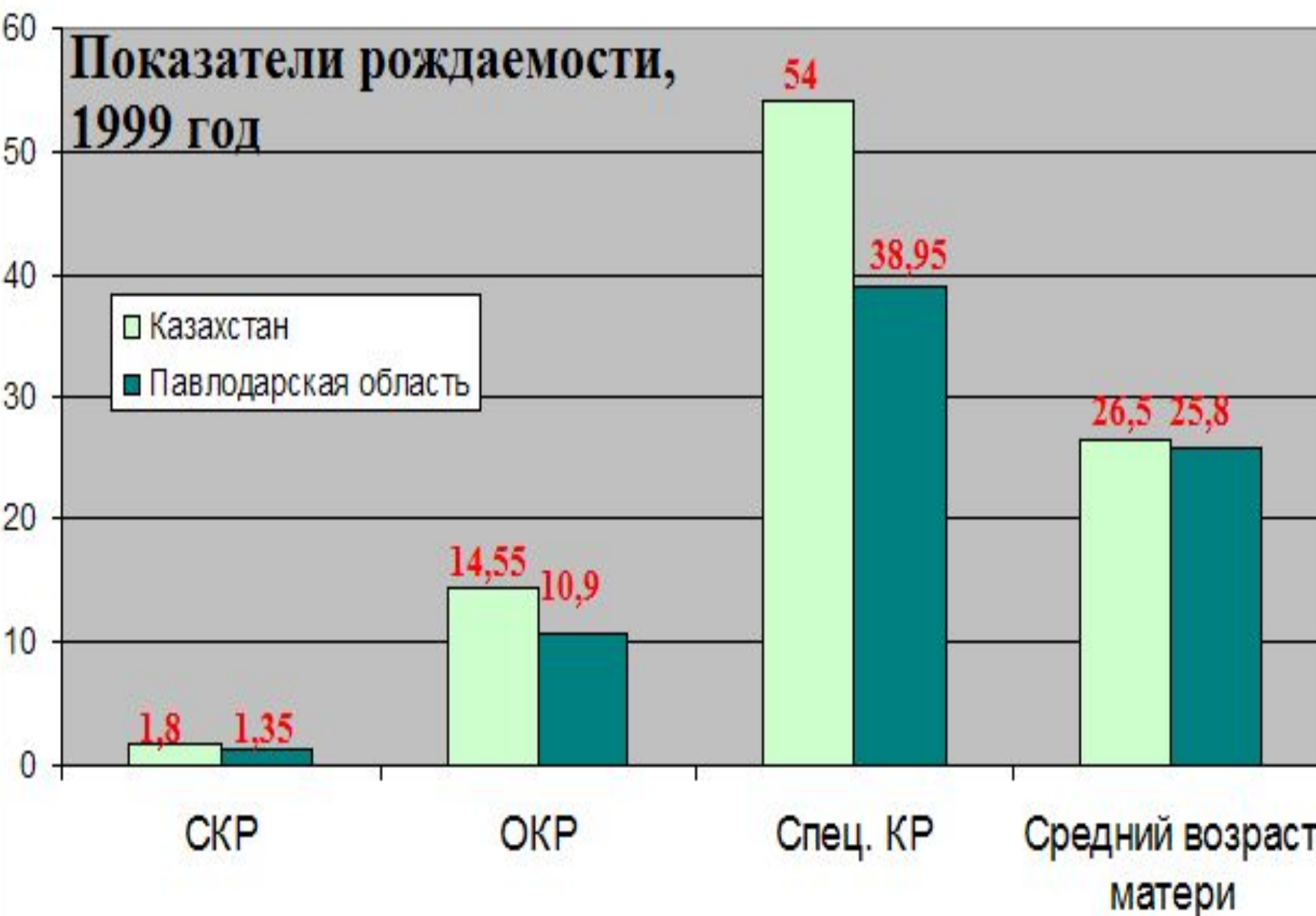
An impressionistic painting of a sailboat on a vibrant, colorful sea. The sky and water are rendered with thick, expressive brushstrokes in shades of blue, green, yellow, and orange. The sailboat is positioned in the lower right, with its reflection visible in the water. The overall mood is bright and energetic.

Анализ рождаемости

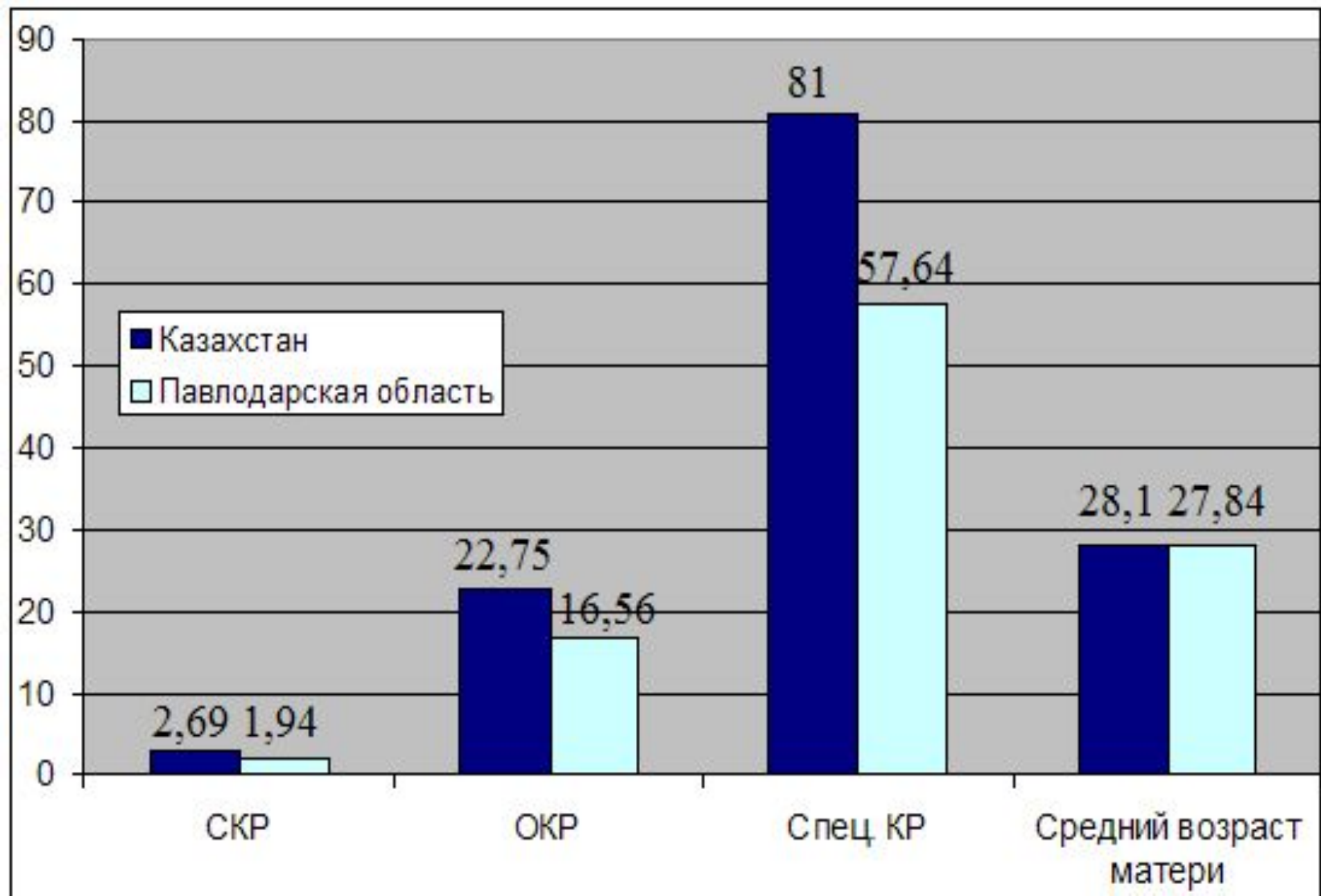
Leonid Afremov

Показатели рождаемости, 1999 год

■ Казахстан
■ Павлодарская область



показатели рождаемости, 2010 г.



- **Максимальные показатели** рождаемости Павлодарской области - у женщин в возрастных группах **20-24** года (для 1999 г.) и **25-29** лет (для 2010 г.). По Казахстану – аналогично.
(Чем больше женщин в данной возрастной группе, тем выше возрастной КР)
- В 2010 году **доля женщин фертильного возраста** выросла с **28,2%** от общего населения до **28,9%**. Для Казахстана - **27,2%** и **28,2%**.
- Вклад **интенсивности** рождаемости в Павлодарской обл. (повозрастных коэффициентов рождаемости) в изменение ОКР – **44,2%** от общего изменения, вклад **изменения половозрастной структуры** населения – **4,4%**.
- Казахстан – **48%** и **5,6%**.



**Прогноз
возрастно-половой
структуры**

Изменение численности населения, % к 2026 году

	Мужчины	Женщины	Всего
КАЗАХСТАН	15,77	16,68	16,24
ПАВЛОДАРСКАЯ ОБЛАСТЬ	2,19	2,28	2,25

Доля населения, %

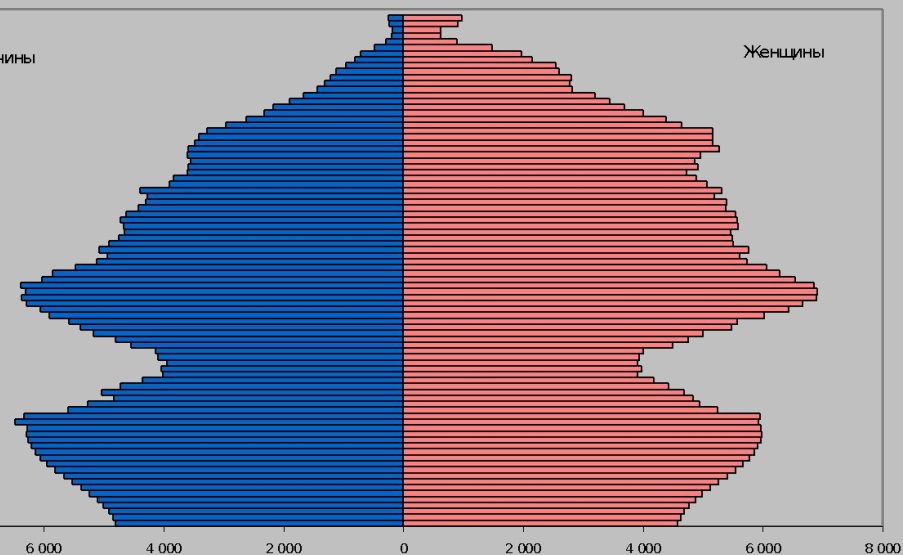
Возрастная группа	Казахстан		Павлодарская область		Павлодарская область	
	1999	2010	1999	2010	2026	2026
0-14	28,7	24,2	25,3	19,4	27,8	21,3
15-64	64,5	68,9	67,9	71,8	63,4	67,4
65&	6,7	6,8	6,8	8,8	8,9	11,4

Половозрастная пирамида 2026 года

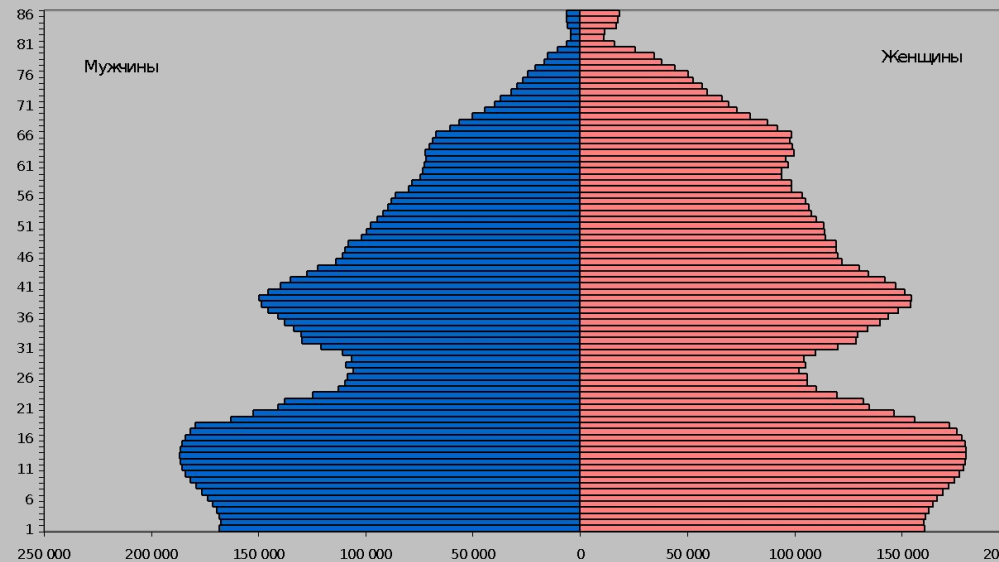
Павлодарская область

Казахстан

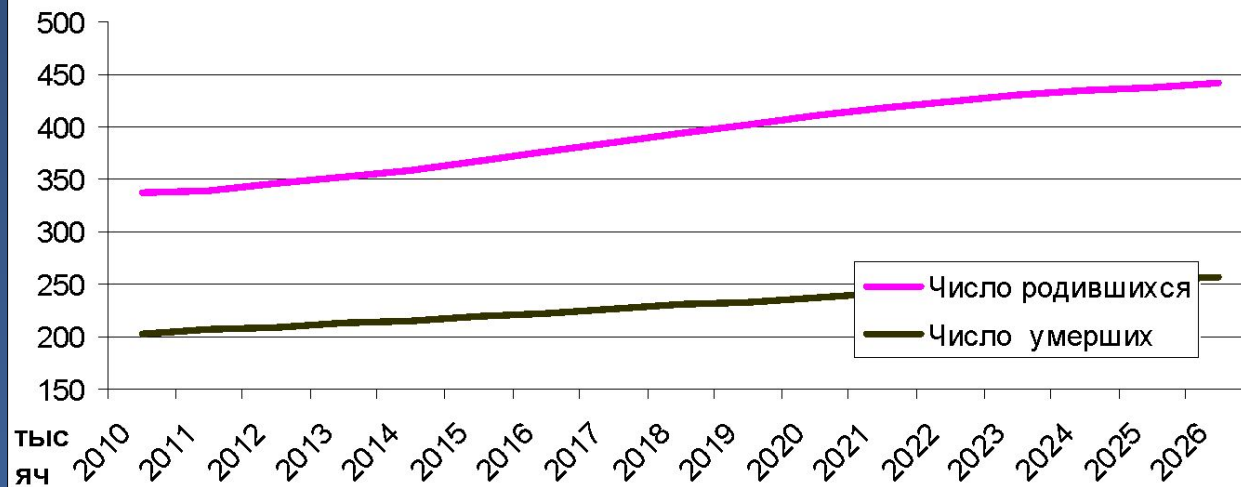
Половозрастная пирамида населения Павлодарской области на начало 2027 года



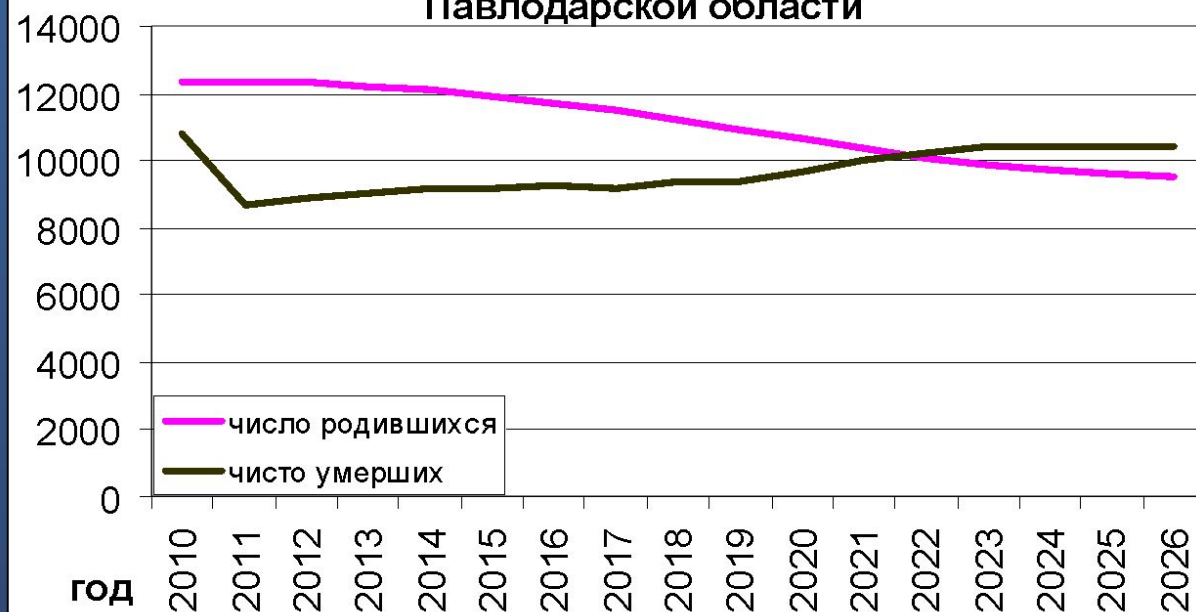
Половозрастная пирамида населения **Казахстан** на начало 2027 года



Прогноз численности родившихся и умерших Казахстан



Прогноз численности родившихся и умерших в Павлодарской области



Демографическая политика

Для снижения смертности, особенно материнской и младенческой смертности, укрепления здоровья матери и ребенка, нужно

- обеспечить население **качественной медицинской помощью вне зависимости от уровня дохода**,
- обеспечить медицинские учреждения **необходимым оборудованием** (особенно родильные дома),
- финансировать **фармацевтические проекты**,
- финансировать **проекты по снижению уровня загрязнений окружающей среды**,
- пропагандировать **здоровый образ жизни**,
- ужесточить **контроль правил дорожного движения, техники**

Демографическая политика

Для повышения рождаемости необходимо:

- **увеличить размеры пособий при рождении ребенка, как единовременные, так и месячные. (главным образом на второго и третьего ребенка);**
- **установить различные льготы для многодетных семей при уплате налогов, коммунальных услуг;**
- **оборудовать родильные отделения необходимым оборудованием,**
- **повысить здоровье людей в репродуктивном возрасте. низить смертность (важно в связи с дожитием до репродуктивного возраста)**
- **поддерживать работающих женщин;**

Вывод

При проведении демографической политики нужно **учитывать повышательные и понижительные волны** половозрастной структуры. **Несвоевременность может повлечь за собой нехватку средств** для выплаты пособий, роддомов, детских садов и прочее.

А в долгосрочной перспективе это повлечет **высокую демографическую нагрузку** на трудоспособное население.

Использованная литература

1. Демографический ежегодник Казахстана, 2011 год.
2. Официальный сайт Павлодарской области
<http://www.pavlodar.kz>
3. Аналитическое исследование общей смертности. Подготовлено группой авторов по заказу Фонда ООН в области народоноселения. Алматы, 2006 год
4. Проект по демографическому развитию. Раздел 4. Комплексные предложения и рекомендации.