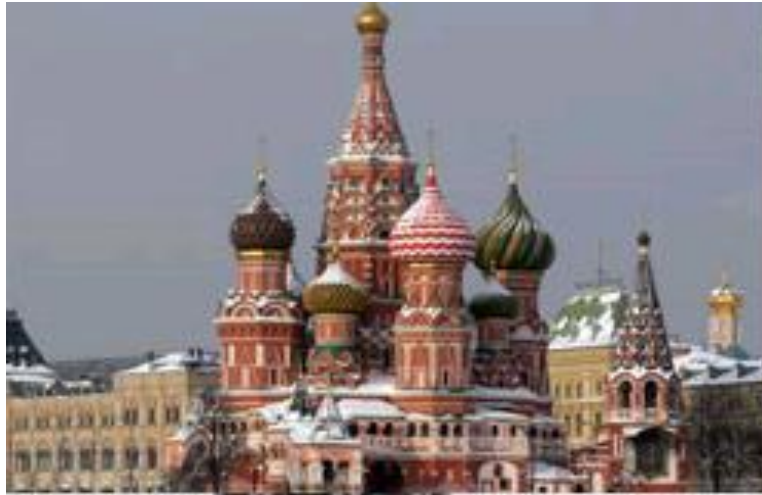


Достопримечательности Москвы



Московский Кремль

*Существующие стены и башни Кремля
Были построены в 1485-95 годах.*



*Общая протяженность стен Кремля -
2235 м, высота от 5 до 20 метров, толщина -
от 3,5 до 6,5 метров.*

**Царь-колокол был отлит Иваном
И Михаилом Моториными в 1733-1735 г.
на Пушечном дворе.**



**Царь-пушка была отлита из
бронзы
в 1586 году Андреем Чоховым на
Пушечном дворе.**



Успенский Собор – старейшее полностью сохранившееся здание Москвы



Колокольня Ивана Великого – самое Высокое здание Московского Кремля. Высота – 81 м.



Покровский собор был построен в 1555-1561 г. по приказу Ивана Грозного в память о взятии Казани.



Московский метрополитен

*Московский метрополитен
был открыт
15 мая 1935 г.*



В настоящее время Московский метрополитен насчитывает 182 станции.



Коломенское

Первое упоминание об усадьбе относится к 1336 году. Строительство же началось в 1528-1770 годы



Храм Вознесения Господня является первым каменным шатровым храмом в России.



Деньги на строительство были выделены Василием III





Усадьба Измайлово была построена по указу царя Алексея Михайловича в XVII веке.



Царицыно

В 1775 году местность была куплена Екатериной II, которая решила устроить здесь царскую резиденцию.

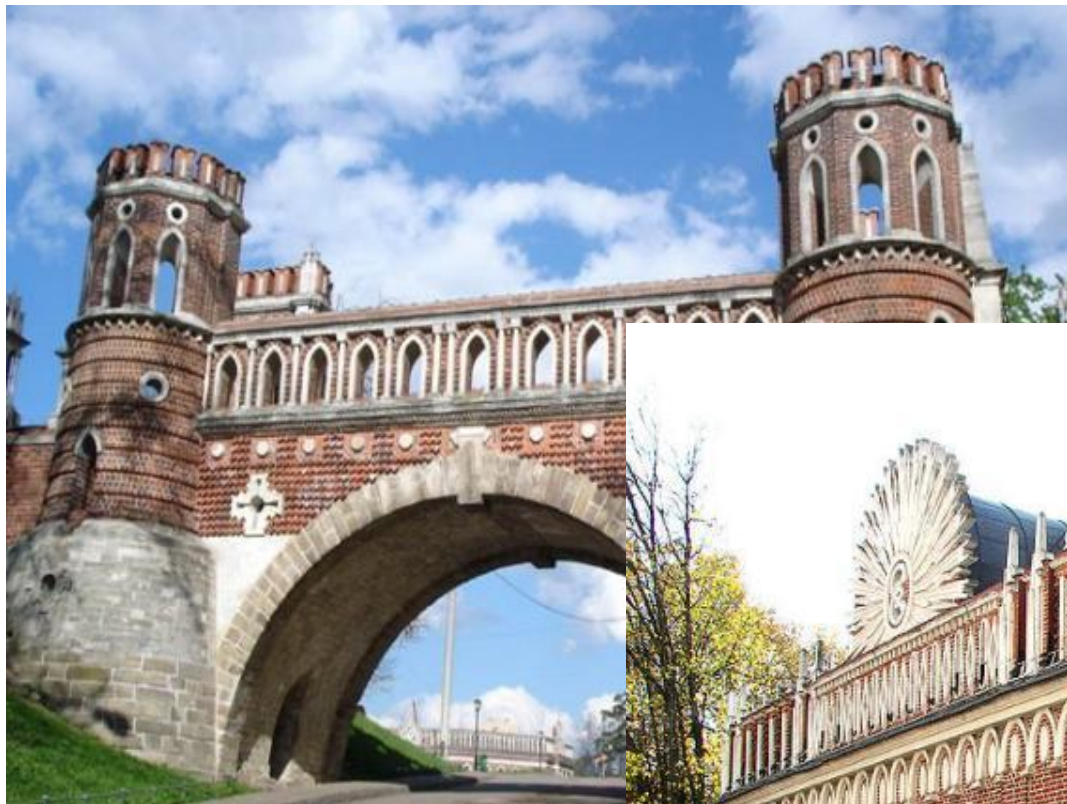




*Диаметр водной поверхности
поющего фонтана составляет
55 метров.*

*Фонтан подсвечивают почти 4000
подводных светильников.*





**Фигурный мост был построен
в 1776-1778 году.**





Останкино



Останкинский дворец – жемчужина русского искусства XVIII

Дворец был выстроен по замыслу и заказу графа Н.П. Шереметьева.

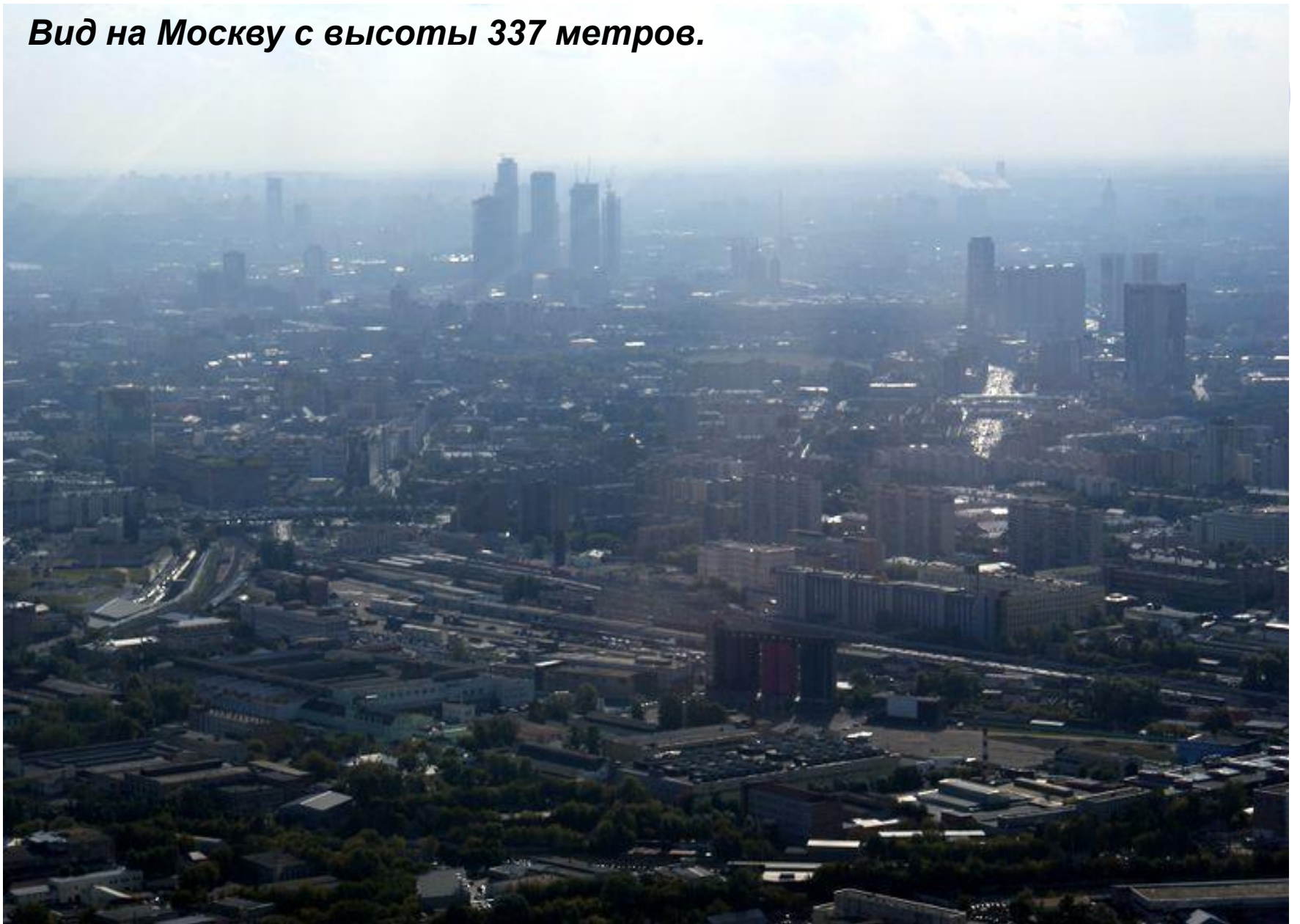




По высоте Останкинская телебашня занимает 5 место в мире. Ее высота составляет 540 метров.



Вид на Москву с высоты 337 метров.



ВВЦ

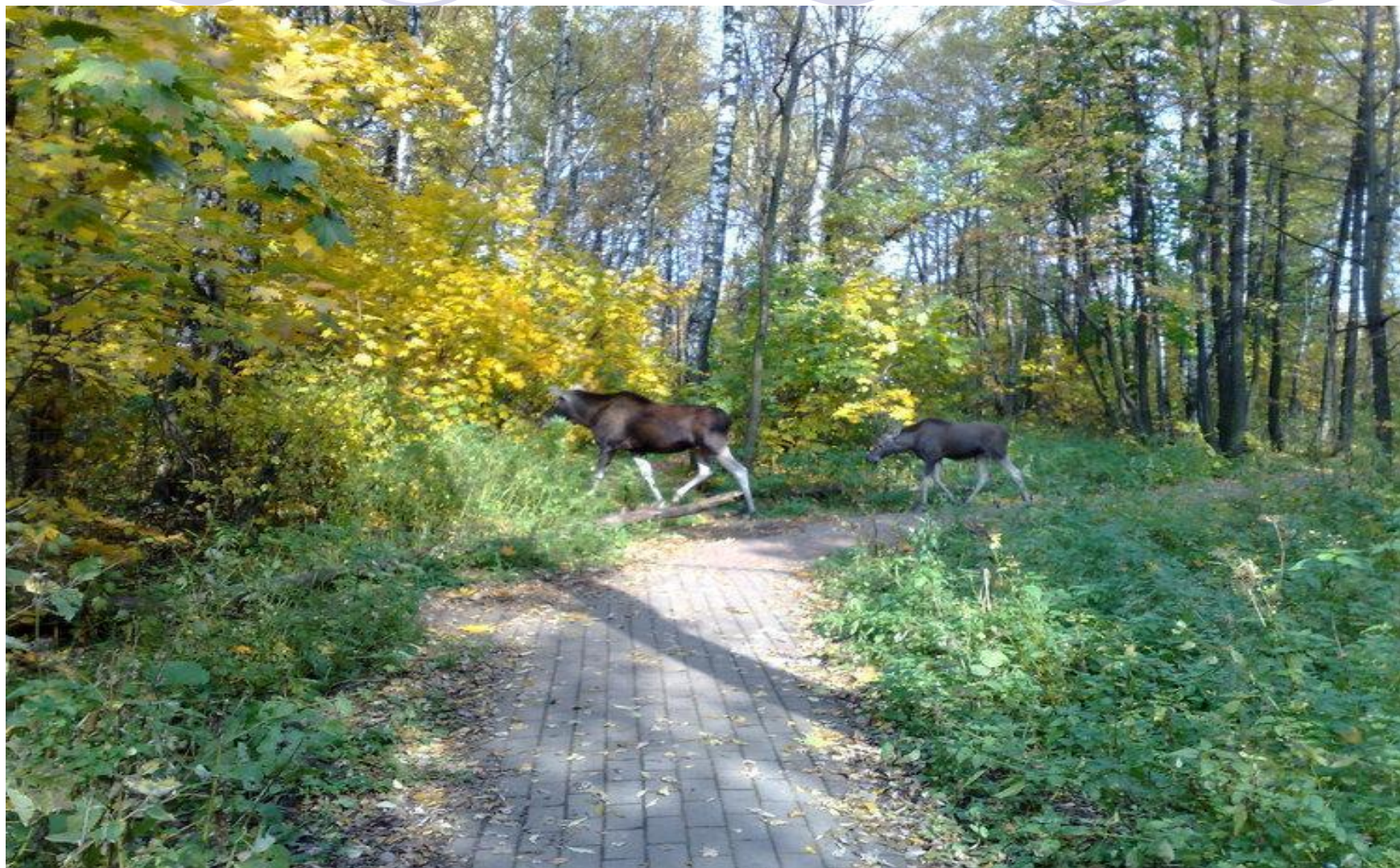




- **Ростокинский акведук**



Лосиный остров





Обитатели Лосиног острова



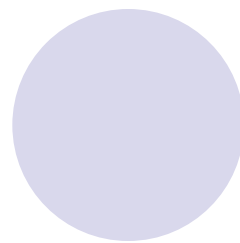
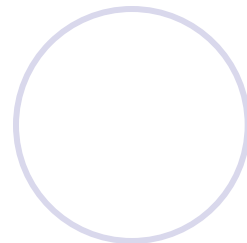
Ботанический сад

*Ботанический сад «Аптекарский огород» -
старейший в России.*



Воробьевы горы





Спасибо за внимание

