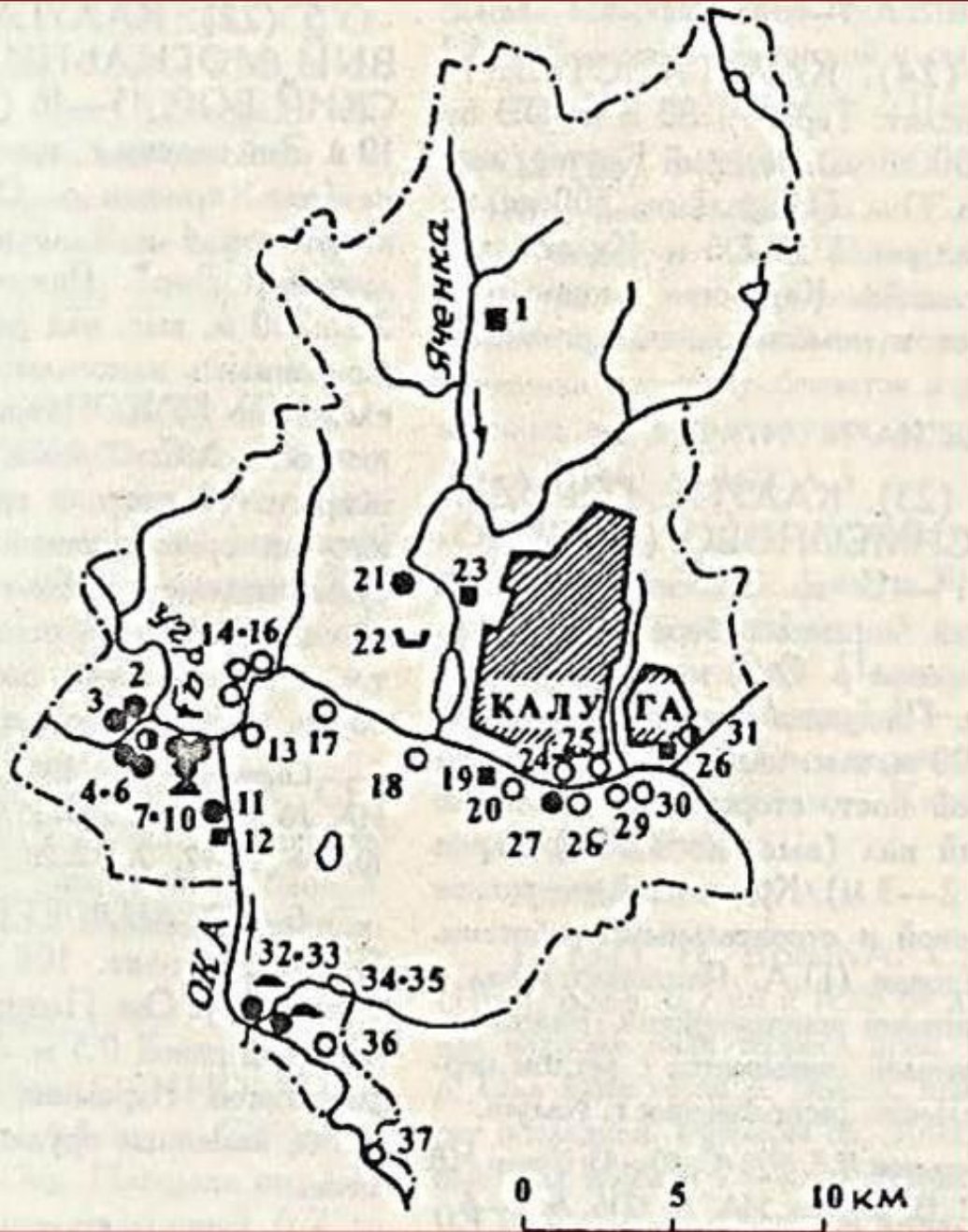


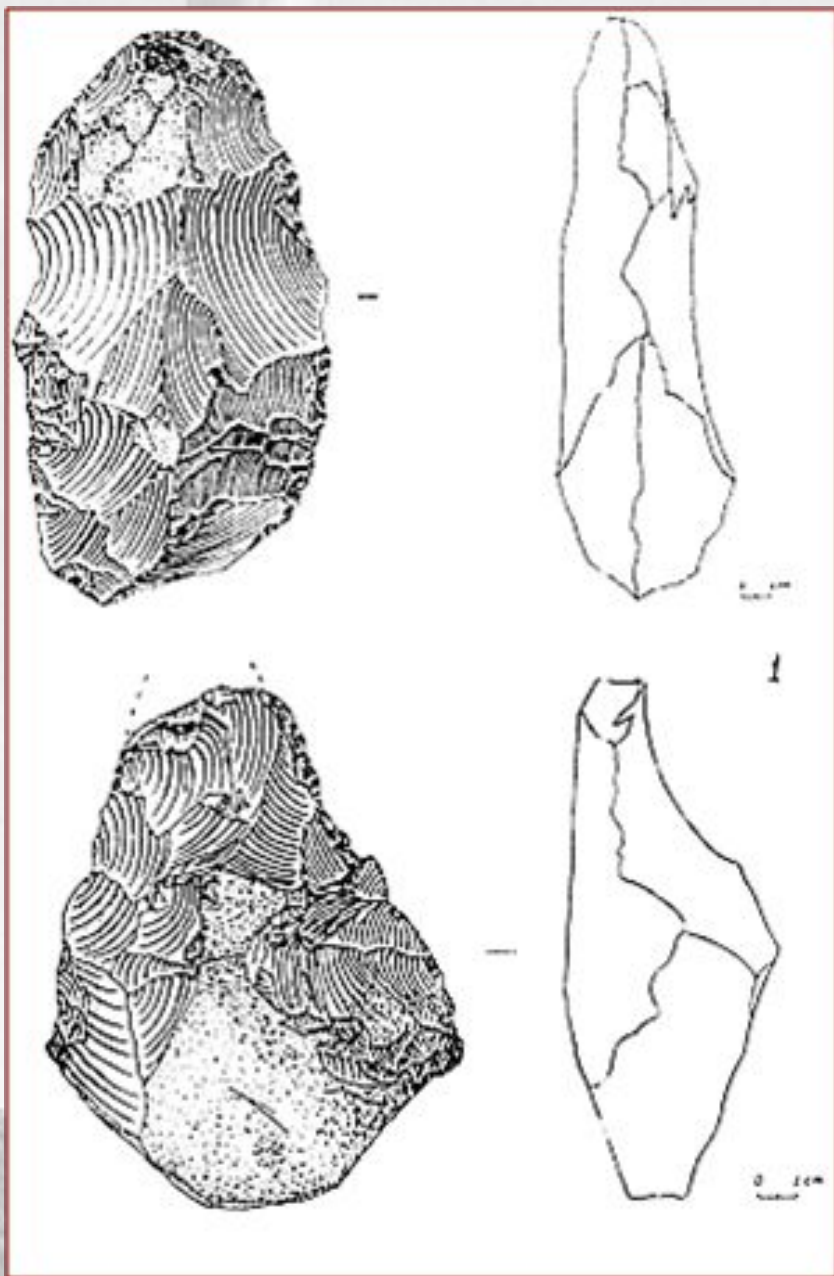


Древнейшие поселения Калужской области

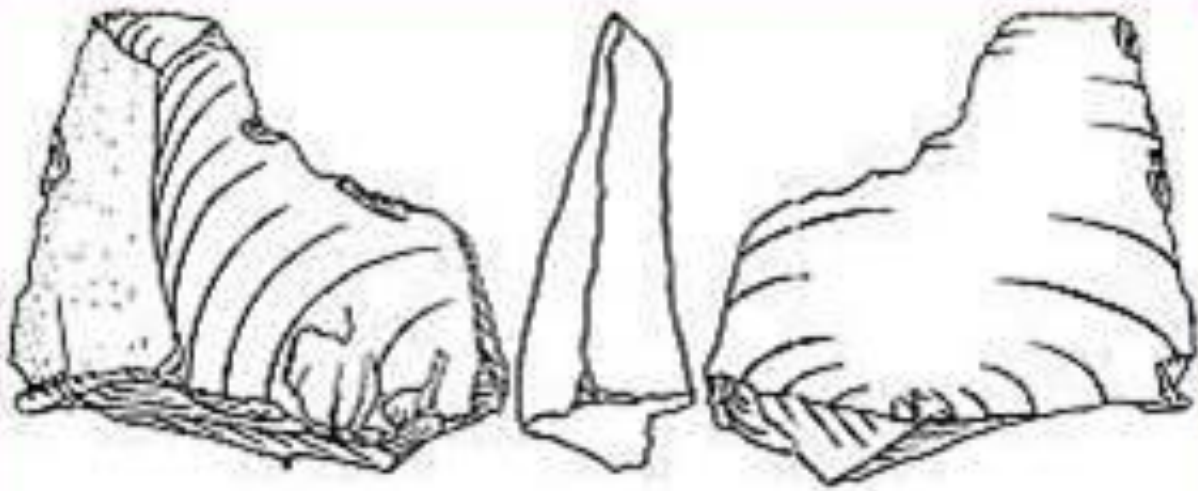
**Борисова М. И., педагог
МКОУ «Куровская СОШ»
Предмет: Краеведение**

Археологические памятники Калужской области





Древнейшим памятником эпохи нижнего палеолита Калужской области, является ашельская стоянка, расположенная на левом берегу Оки. Найденные там орудия труда представлены нуклеусами, бифасами



**Ашельская
стоянка в г.
Калуге.**

**Выемчато-
зубчатые
орудия, скрёбла,
чоппер.**

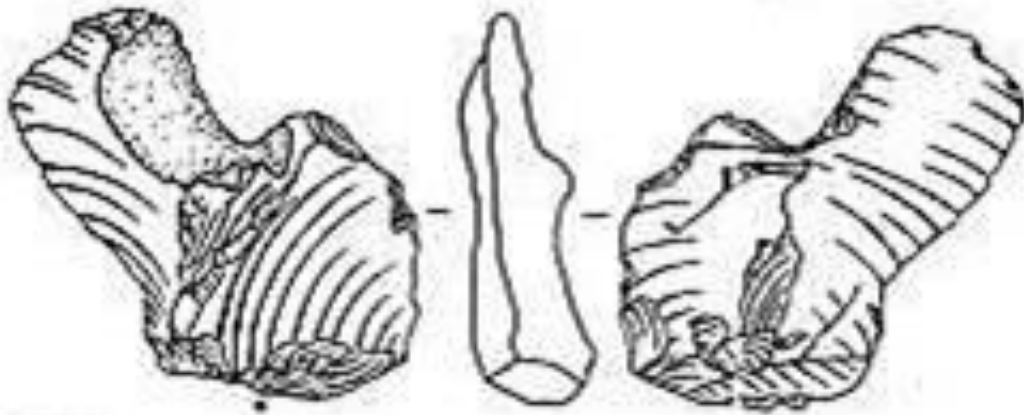
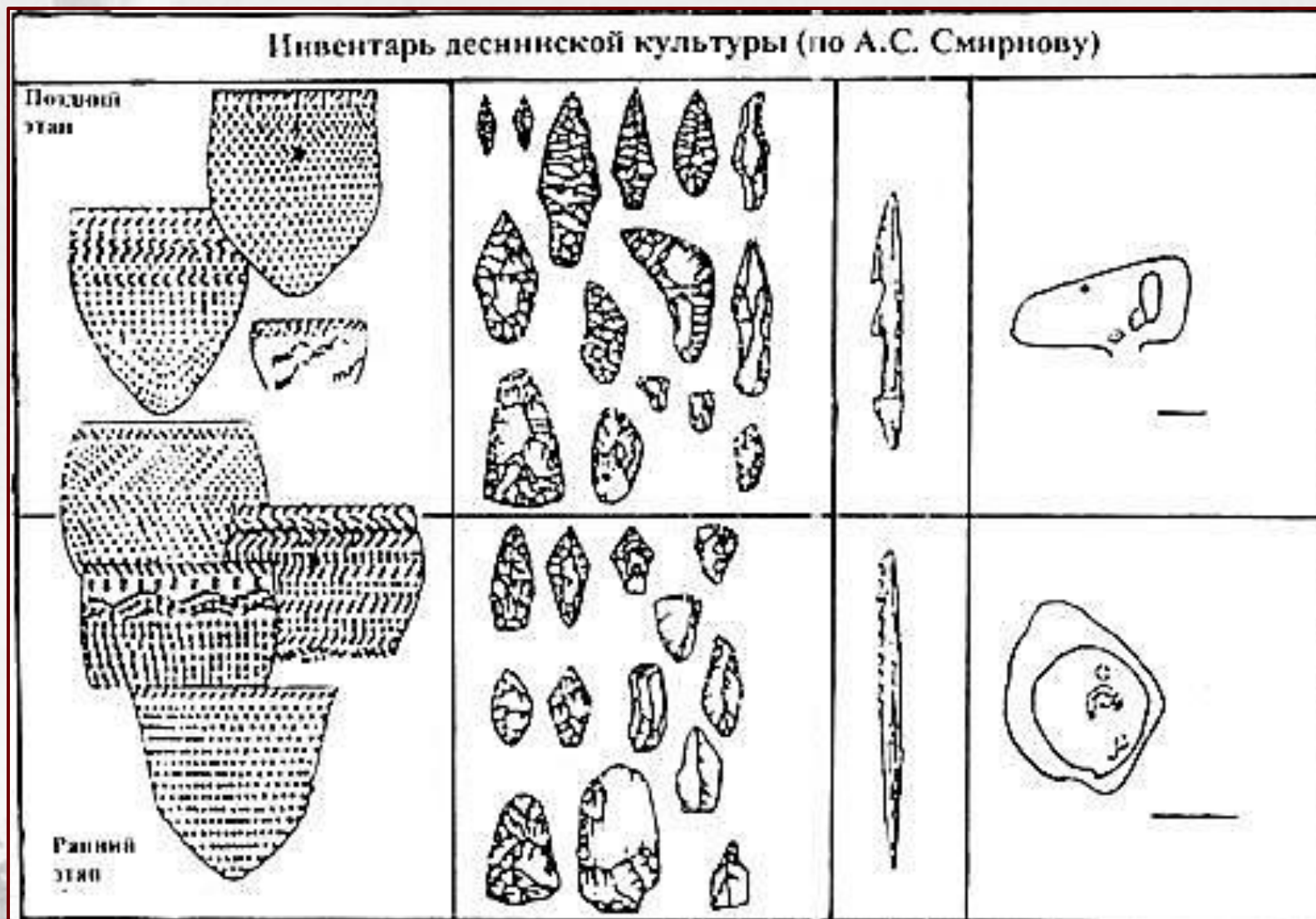


Рис. 2

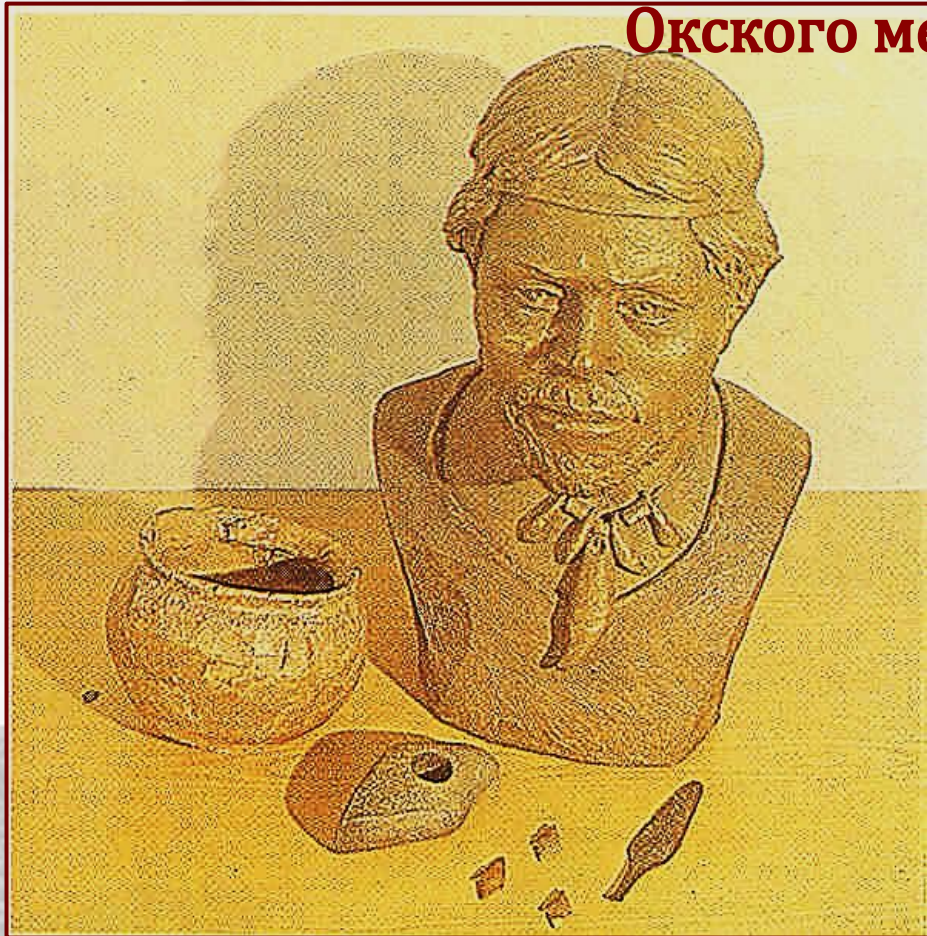
Мезолитическая культура существовала с VIII до нач. V тыс. до н. э. Для нее характерна хорошо развитая пластинчатая техника обработки каменных орудий, представленных наконечниками стрел, скребками, ножами, проколками, свёрлами, скобелями, различными вкладышами и резцами



На притоках Оки, близ деревни Красное в IV-III тыс. до н.э. существовала деснинская культура. Керамика орнаментирована различными ямками, ромбами, гребёнками.

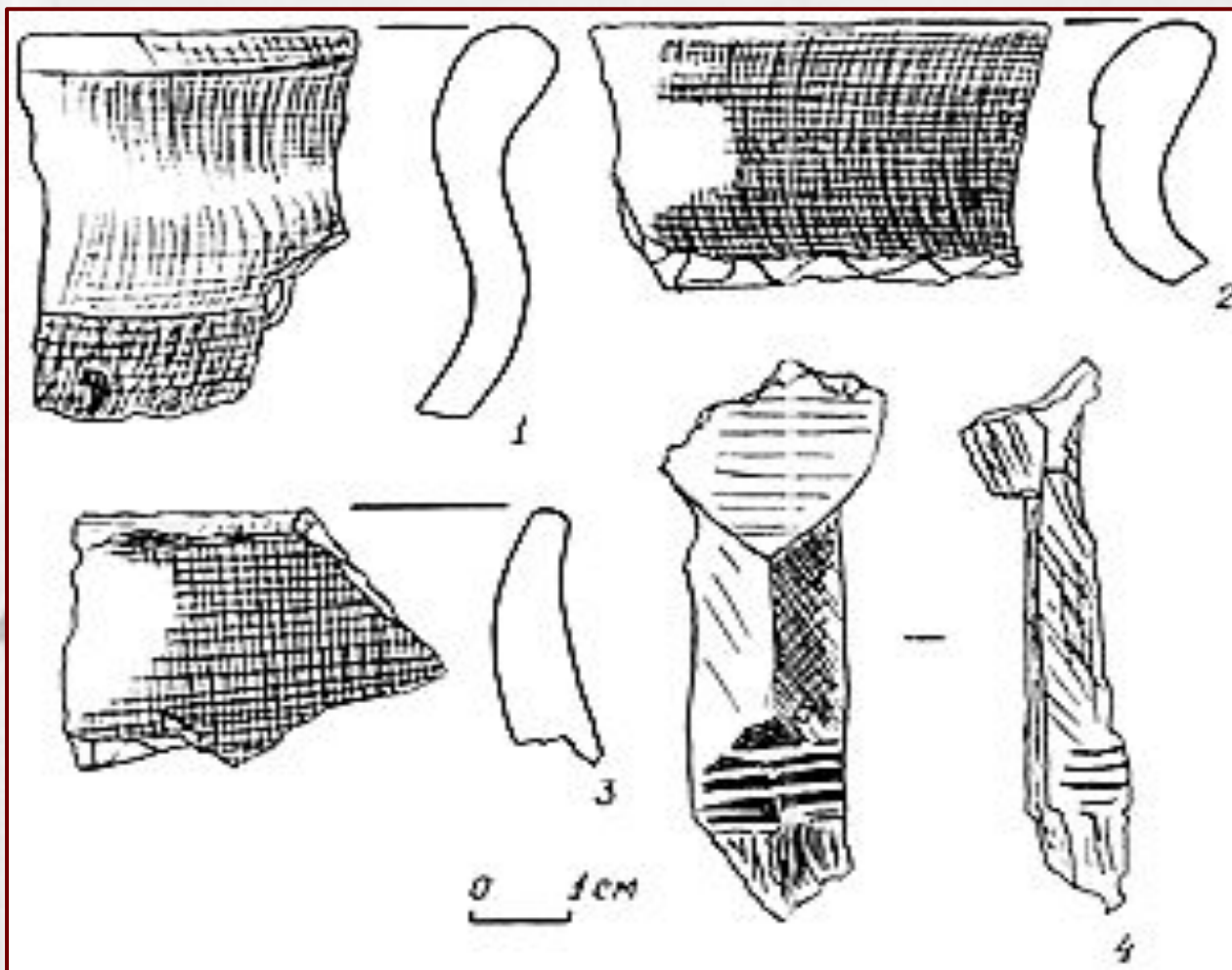


В конце III тысячелетия до н. э. - I тысячелетии до н. э. в нашу местность пришла эпоха **бронзы**. Она характеризуется открытием бронзовых орудий труда, изготавливаемых из сплавов меди с цветными металлами - **алюминием и никелем**. Эпоха бронзы представлена в археологии Калужской области **Фатьяновской культурой** Волжско-Окского междуречья



Скульптурное изображение фатьяновца, реконструкция профессора Герасимовым

Мощинская культура существовала с 4 по 7 вв. н.э. Яркой особенностью мощинских материалов является присутствие **лощёной посуды**. Много изделий из железа, бронзы. Подвески и застёжки с выемчатой многоцветной эмалью.

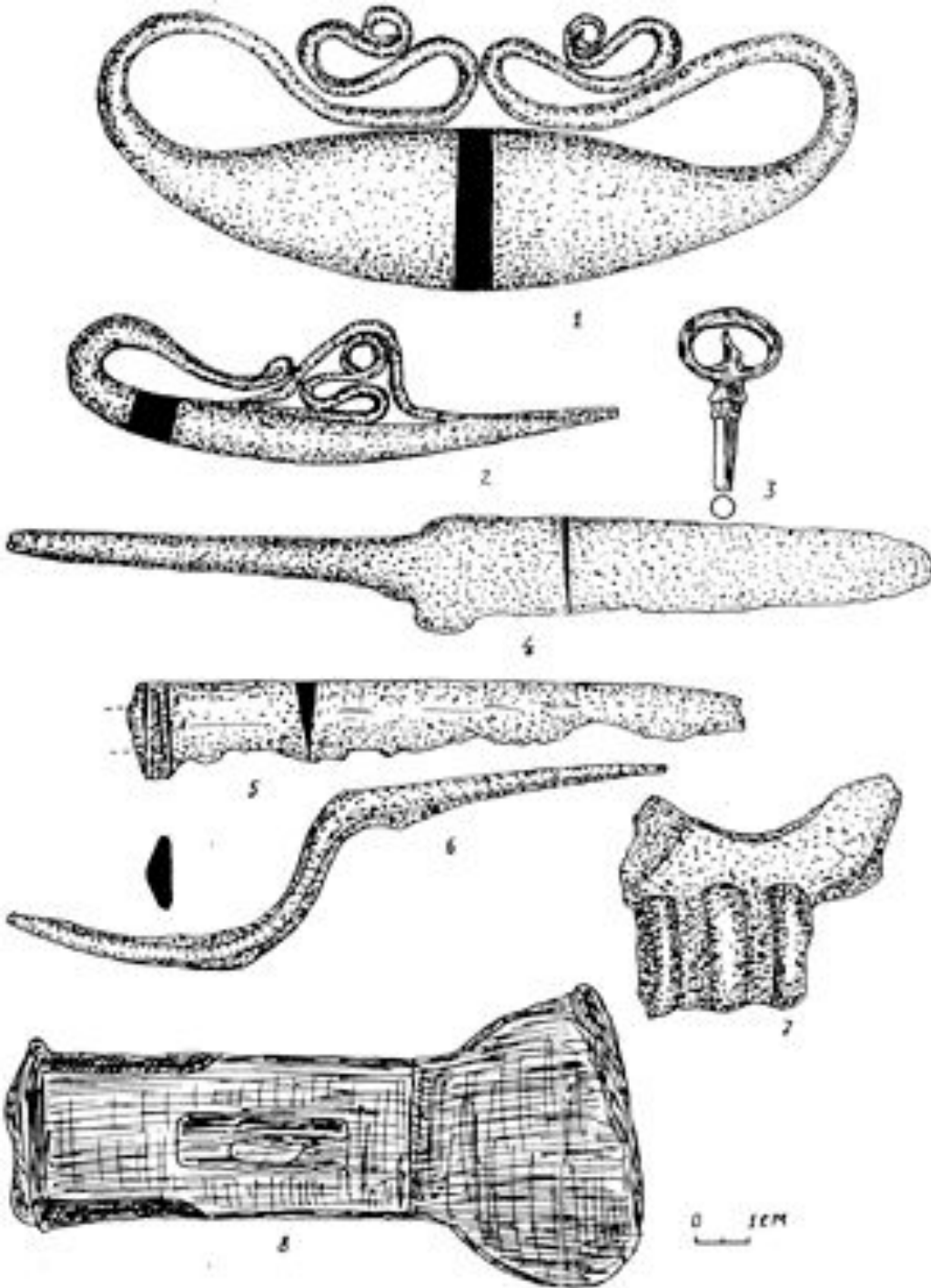


В 8–9 вв. на Верхнюю Оку проникают славянские племена.
Самым многочисленным славянским племенем здесь были

ВЯТИЧИ .



Племенными признаками у вятичей и кривичей являются **височные кольца**: у первых семилопастные, у вторых – браслетообразные с завязанными концами

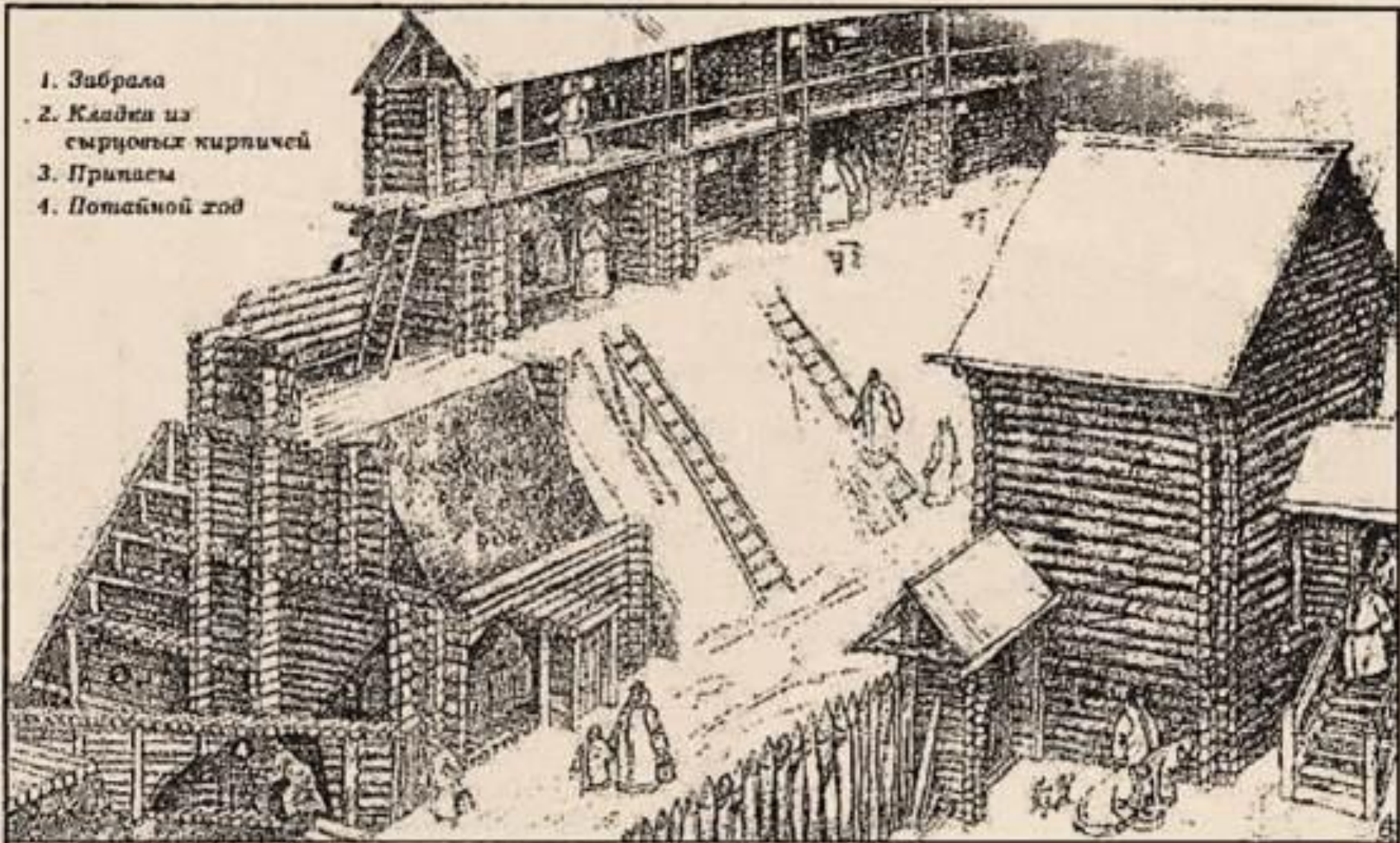


В Любутске найдены изделия из шахматные фигурки и различные предметы из кости, железные наконечники стрел, кресала, стеклянные, хрустальные, сердоликовые, пастовые бусы, изделия из бронзы, кресты из различных металлов и один каменный.



**Портрет девушки
вятичей, воссозданные
ученым-антропологом М.
М. Герасимовым по
черепам из вятичских
курганых погребений
Подмосковья.**

1. Зибрала
2. Кладка из сырых кирпичей
3. Припасы
4. Потайной ход



Реконструкция оборонительного вала и крепостной стены в разрезе. Справа внизу реконструкция укреплений городского посада.

**10 руб. (2009) —
памятная
монета из цикла
Древние города
России**



Источники:

1. <http://www.balto-slavica.com/>
2. <http://www.kaluga-poisk.ru/articles/drevneyshie-poseleniya-kaluzhskoy-oblasti/>

