

**Экологическая культура  
как часть общей культуры  
человека**



# Содержание занятия:

- Экологическая культура
- Окружающая среда и здоровье человека
  - химическое загрязнение;
  - биологическое загрязнение;
  - влияние звуков на человека;
  - погода и самочувствие человека;
  - ландшафт как фактор здоровья
- Экологическая безопасность в быту

# **Экологическая культура —**

правила поведения человека в природе, быту, умение строить жилье, одеваться, правильно питаться; оценивать последствия негативного воздействия вредных привычек на здоровье людей. Это гармоничность сосуществования человеческого общества и окружающей природной среды;

# Человек – часть биосферы



# Последствия неразумной человеческой деятельности



# Химическое загрязнение



**ТОКСИНЫ**

смог  
аварийные выбросы  
токсичных веществ



**радиоактивные вещества**

аварии на АЭС  
испытание ядерного  
оружия

головокружение,  
тошнота, першение в  
горле, кашель

потеря сознания,  
острое отравление,  
смерть

Изменение нервной системы,  
хронические воспалительные  
заболевания различных  
органов, лучевая болезнь,  
действие на внутриутробное  
развитие плода, приводящее к  
различным отклонениям у  
детей

# Курение – чума 21 века



## **Статистика по данным ВОЗ:**

**90% смертей обусловлено раком легких**

**75% смертей от хронического бронхита**

**25% смертей от ишемической болезни сердца**

**Курение опасно для здоровья активных и пассивных курильщиков**

## Дым от сигарет содержит:

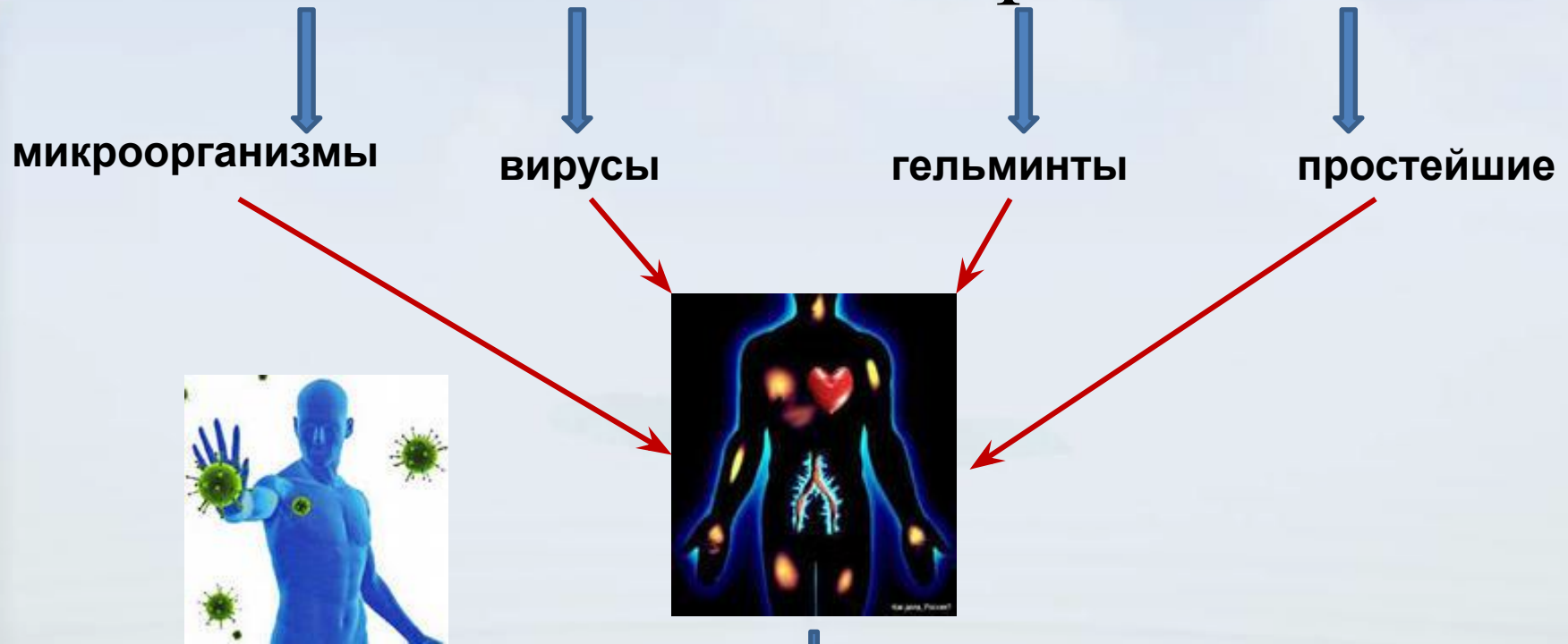
- НИКОТИН
- угарный газ
- цианистый водород
- бензол, толуол акролеин и другие токсические вещества

**и загрязняет  
окружающую  
среду**





# Биологическое загрязнение



**Столбняк, ботулизм, газовая гангрена, грибковые заболевания, холера, брюшной тиф, дизентерия, грипп, корь, коклюш, свинка, СПИД, сифилис, гонорея, сибирская язва, клещевой энцефалит, малярия, чума, лептоспироз (водяная лихорадка)**

# Влияние звуков на человека



Снимают стрессы,  
оказывают  
успокоительное  
действие

ШУМ, В КОТОРОМ МЫ ЖИВЁМ

Вид шума	Интенсивность	Опасность
Шум деревьев в лесу	10-24 дБ	Безопасно
Тиканье часов	25-30 дБ	Безопасно
Двигающийся лифт	34-42 дБ	Безопасно
Еда, варящаяся на плите	35-42 дБ	Безопасно
Спокойный разговор	40-50 дБ	Безопасно
Шум в офисе	55-60 дБ	Относительно безопасно
Детский плач	78 дБ	Относительно безопасно
Оживлённая улица	80-90 дБ	Опасно при длительном воздействии
Работа деревообрабатывающих станков	100-120 дБ	Опасно при длительном воздействии
Клётка и рубка листовой стали	118-130 дБ	Чрезвычайно опасно при длительном воздействии
Запуск реактивных двигателей	120-140 дБ	При разовом воздействии возможна кратковременная потеря слуха, чрезвычайно опасно при длительном воздействии
Музыка на дискотеке, в клубе, рок-концерт на стадионе	140-160 дБ	Крайне опасно, при длительном воздействии потеря слуха практически гарантирована



Поражение слухового аппарата, нервного центра, шок, головная боль, повышение усталости, расстройство центральной нервной системы, сердечно-сосудистой системы

# Погода и самочувствие человека



Воздух, насыщенный  
положительными ионами



заторможенность,  
сонливость,  
головная боль



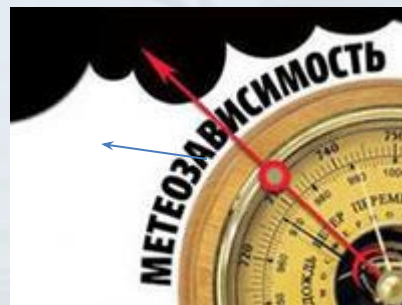
20.11.2014



Воздух, насыщенный  
отрицательными ионами



бодрость, свежее  
дыхание, хорошее  
настроение,  
работоспособность



**биоритмы**

# Ландшафт как фактор здоровья

## Природный ландшафт



## Городской ландшафт



Оздоровительный эффект:  
стимулирует  
жизненный  
тонус,  
успокаивает  
нервную  
систему

# Экологическая безопасность в быту



**Думая о красоте  
своей  
внешности,  
одежды и  
окружающих вас  
вещей,  
соразмеряйте  
личные вкусы и  
желания со  
СВОИМ**

# Источники радиации

альфа-  
излучение



Полеты в самолетах, герметизация помещений, отдельные виды пищи, строительные материалы (пемза, гранит, глинозем, шлак), загрязненный воздух, рентгенообследование, лучевая терапия, телевизор, компьютер, сотовые телефоны



бета-излучение



гамма-  
излучение



# Токсины вокруг нас



Курение, загрязненный атмосферный воздух, почвы, ядохимикаты, не качественная питьевая вода, промышленно – транспортный комплекс, медикаменты, консерванты, тяжелые металлы, средства личной гигиены (шампуни, крема, декоративная косметика), ароматизаторы, пищевые добавки, бытовая химия, транс-жирные кислоты (маргарин, чипсы, попкорн, майонез, жареные орехи)

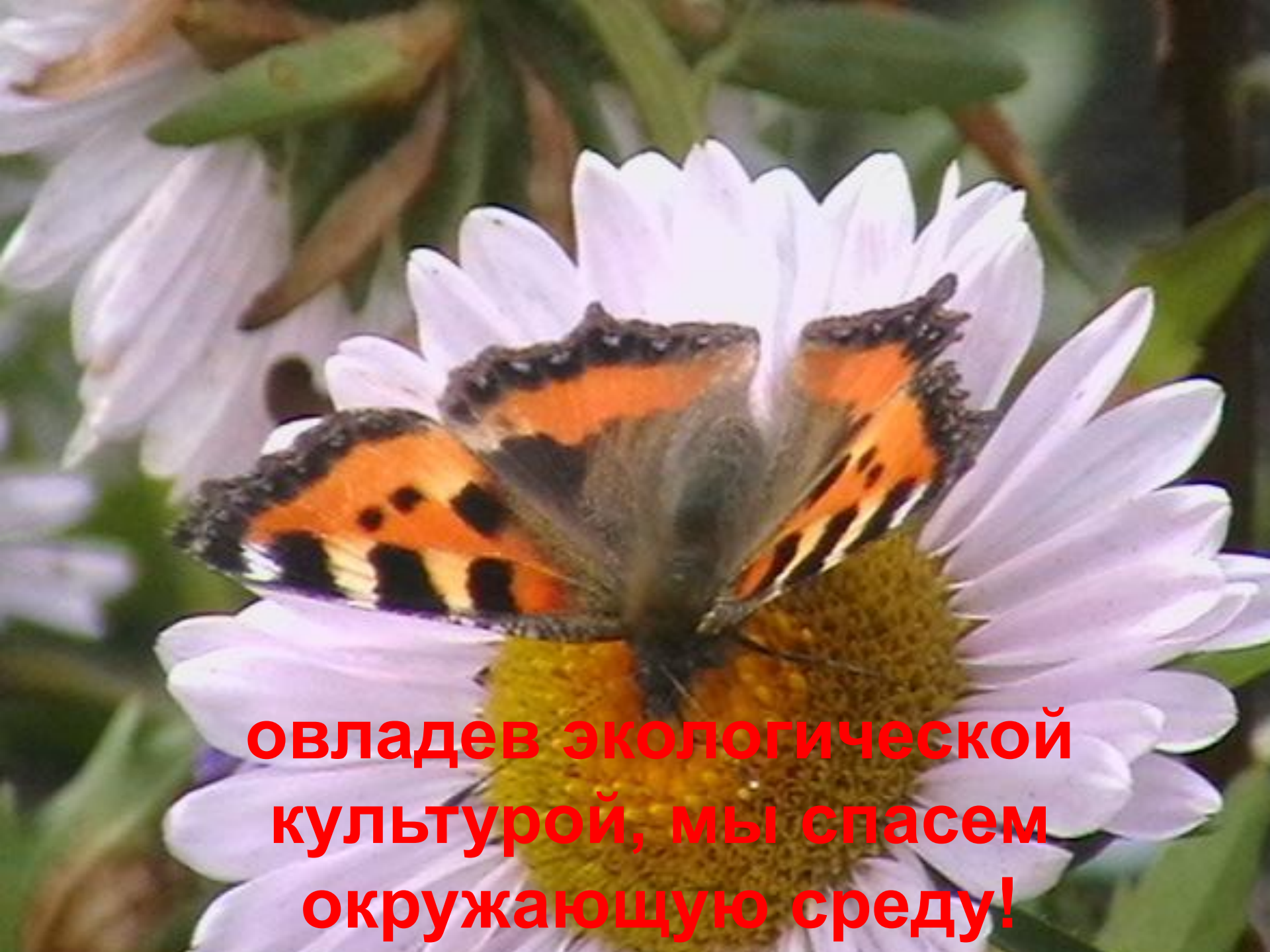
# Источники шума



Транспорт, бытовые электроприборы, радиоаппаратура, моторные лодки, гоночные автомобили, промышленные установки, животные, голос человека, музыкальные инструменты, сотовый телефон





A close-up photograph of a butterfly with vibrant orange wings and black markings, perched on the yellow center of a white daisy flower. The background is a soft-focus green, suggesting foliage.

**овладев экологической  
культурой, мы спасем  
окружающую среду!**