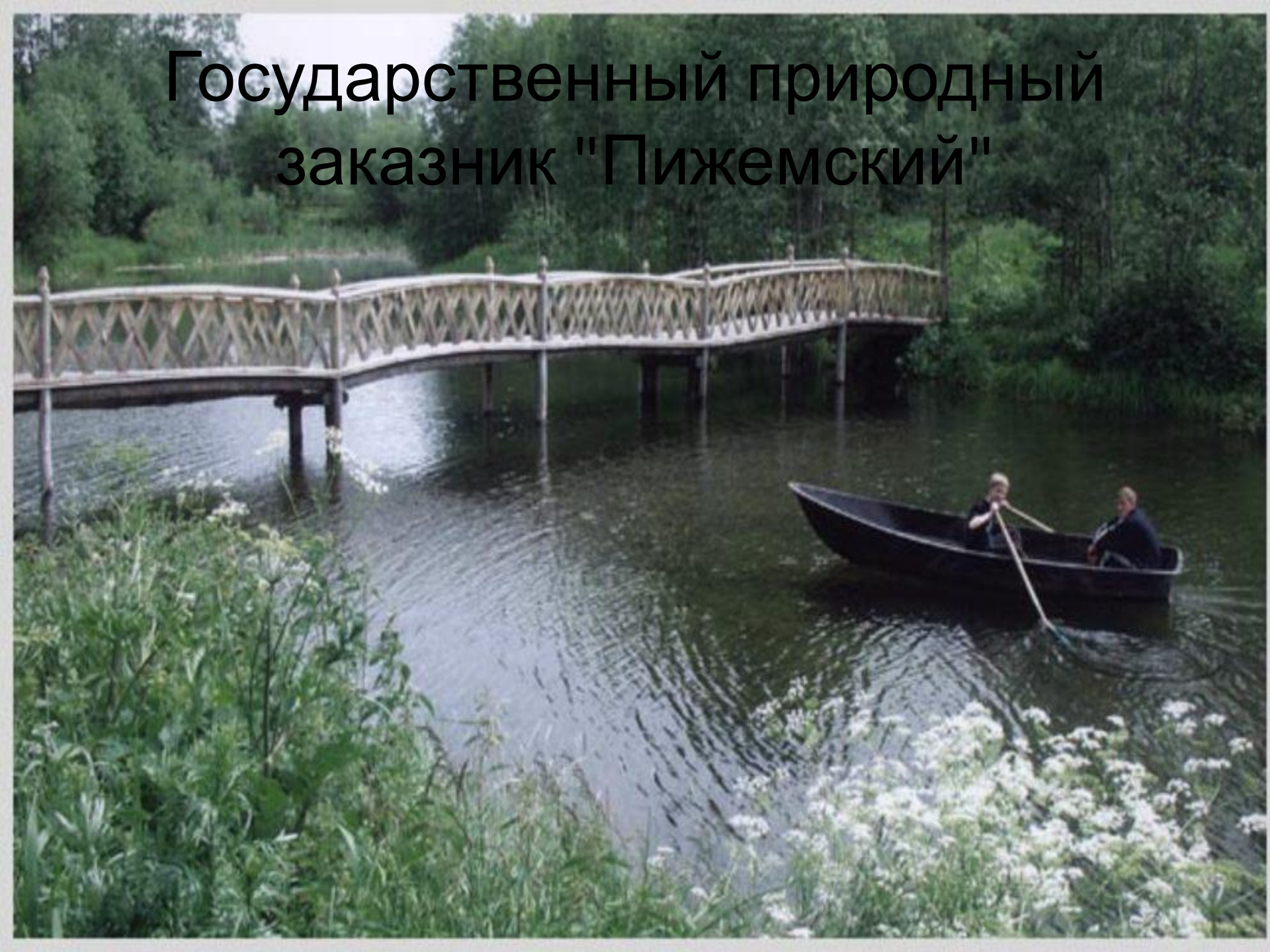


# Экотуризм в Кировской области



# Государственный природный заказник "Пижемский"





- Одно из красивейших мест в Кировской области - бассейн реки Немды. Причудливо извиваясь, течет она через перекапы по территории нескольких районов.
- Недалеко от г. Советска впадает Немда в Пижму и вместе с ней в Вятку. Бассейн Немды - главное украшение государственного природного заказника "Пижемский".
- Именно на Немде находятся природные объекты, благодаря которым краеведы называют эти места Вятской Швейцарией и драгоценным ожерельем Немды.
- Скальный массив "Камень" на правом берегу Немды давно стал излюбленным местом туристов, альпинистов, скалолазов. Известняковые утесы начинаются столбообразной скалой "Часовой", от нее вверх по реке тянутся по берегу более чем на километр. Есть здесь гроты, ниши, карнизы. Недалеко -






# Котельничское местонахождение ископаемых позвоночных



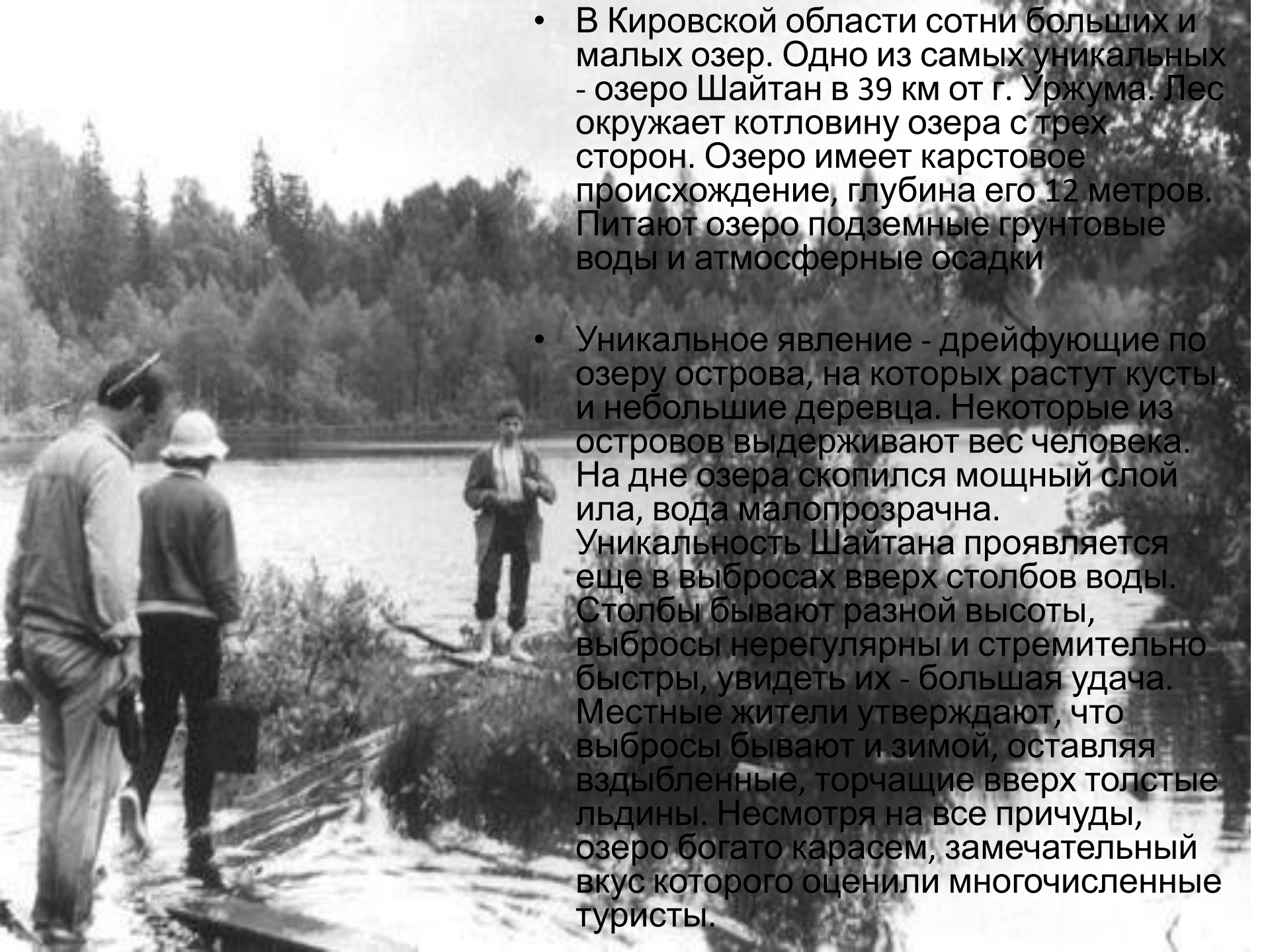


- 
- Местонахождение представляет собой крутой обрыв красного цвета правого берега реки Вятки и тянется на 30 км от г. Котельнич до с. Вишкиль. Первые находки здесь были сделаны еще в 1933 году. Экспедиционные раскопки проводились в 1948 г. и 1949 г. В 80-х-начале 90-х годов развернулись полномасштабные исследования. По мнению специалистов, местонахождение не имеет себе равных в мире, единственный аналог его - плато Карру в Южной Африке.
  - Ежегодно на берегу реки Вятки в районе Котельнича российские и зарубежные ученые находят фрагменты и целые скелеты древних животных пермского периода палеозойской эры, триасового и юрского периодов мезозойской эры.



# Озеро Шайтан





- В Кировской области сотни больших и малых озер. Одно из самых уникальных - озеро Шайтан в 39 км от г. Уржума. Лес окружает котловину озера с трех сторон. Озеро имеет карстовое происхождение, глубина его 12 метров. Питают озеро подземные грунтовые воды и атмосферные осадки
- Уникальное явление - дрейфующие по озеру острова, на которых растут кусты и небольшие деревца. Некоторые из островов выдерживают вес человека. На дне озера скопился мощный слой ила, вода малопрозрачна. Уникальность Шайтана проявляется еще в выбросах вверх столбов воды. Столбы бывают разной высоты, выбросы нерегулярны и стремительно быстры, увидеть их - большая удача. Местные жители утверждают, что выбросы бывают и зимой, оставляя вздыбленные, торчащие вверх толстые льдины. Несмотря на все причуды, озеро богато карасем, замечательный вкус которого оценили многочисленные туристы.

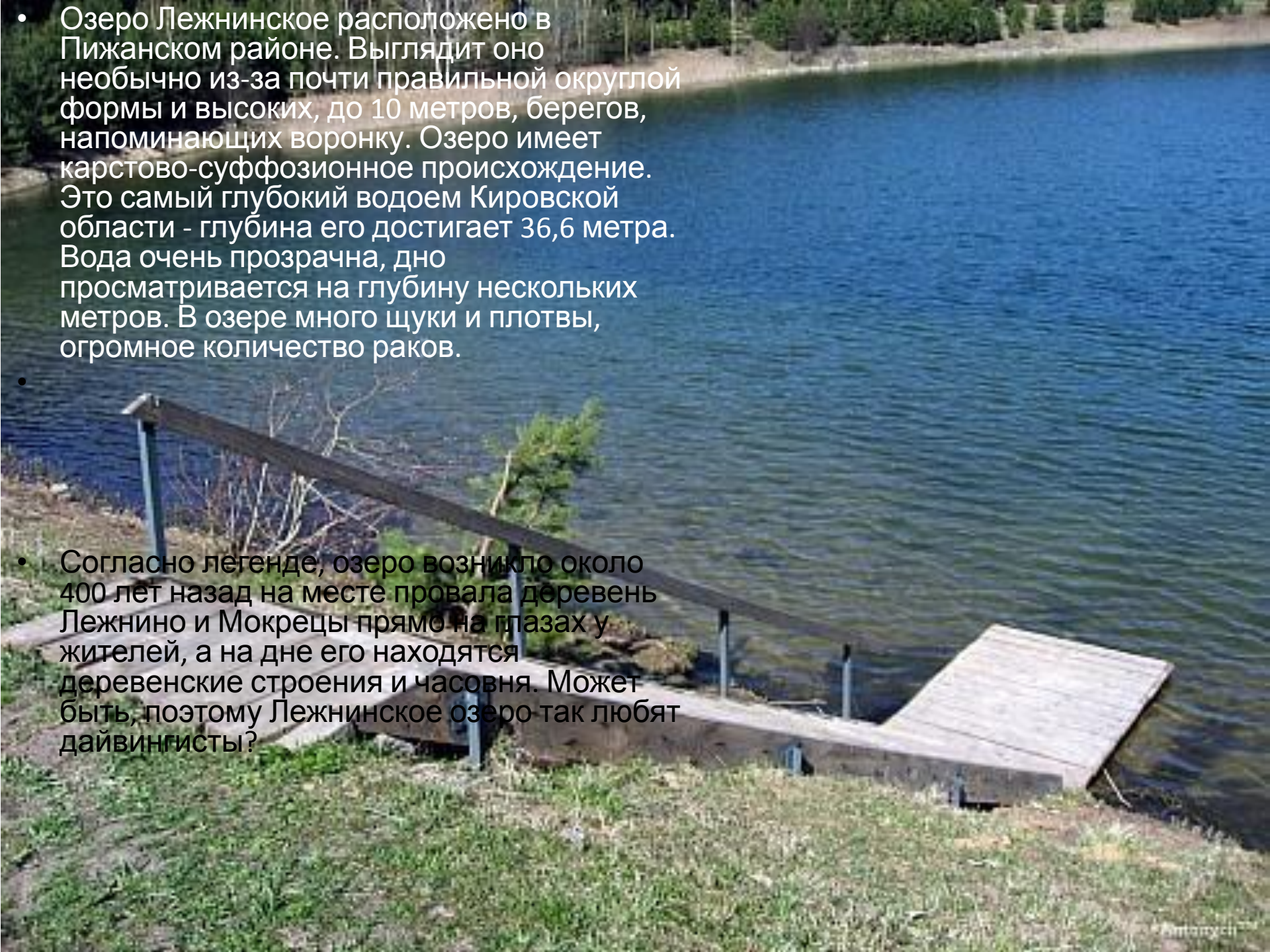
# Озеро Лежнинское





- Озеро Лежнинское расположено в Пижанском районе. Выглядит оно необычно из-за почти правильной округлой формы и высоких, до 10 метров, берегов, напоминающих воронку. Озеро имеет карстово-суффозионное происхождение. Это самый глубокий водоем Кировской области - глубина его достигает 36,6 метра. Вода очень прозрачна, дно просматривается на глубину нескольких метров. В озере много щуки и плотвы, огромное количество раков.

- Согласно легенде, озеро возникло около 400 лет назад на месте провала деревень Лежнино и Мокрецы прямо на глазах у жителей, а на дне его находятся деревенские строения и часовня. Может быть, поэтому Лежнинское озеро так любят дайвингисты?

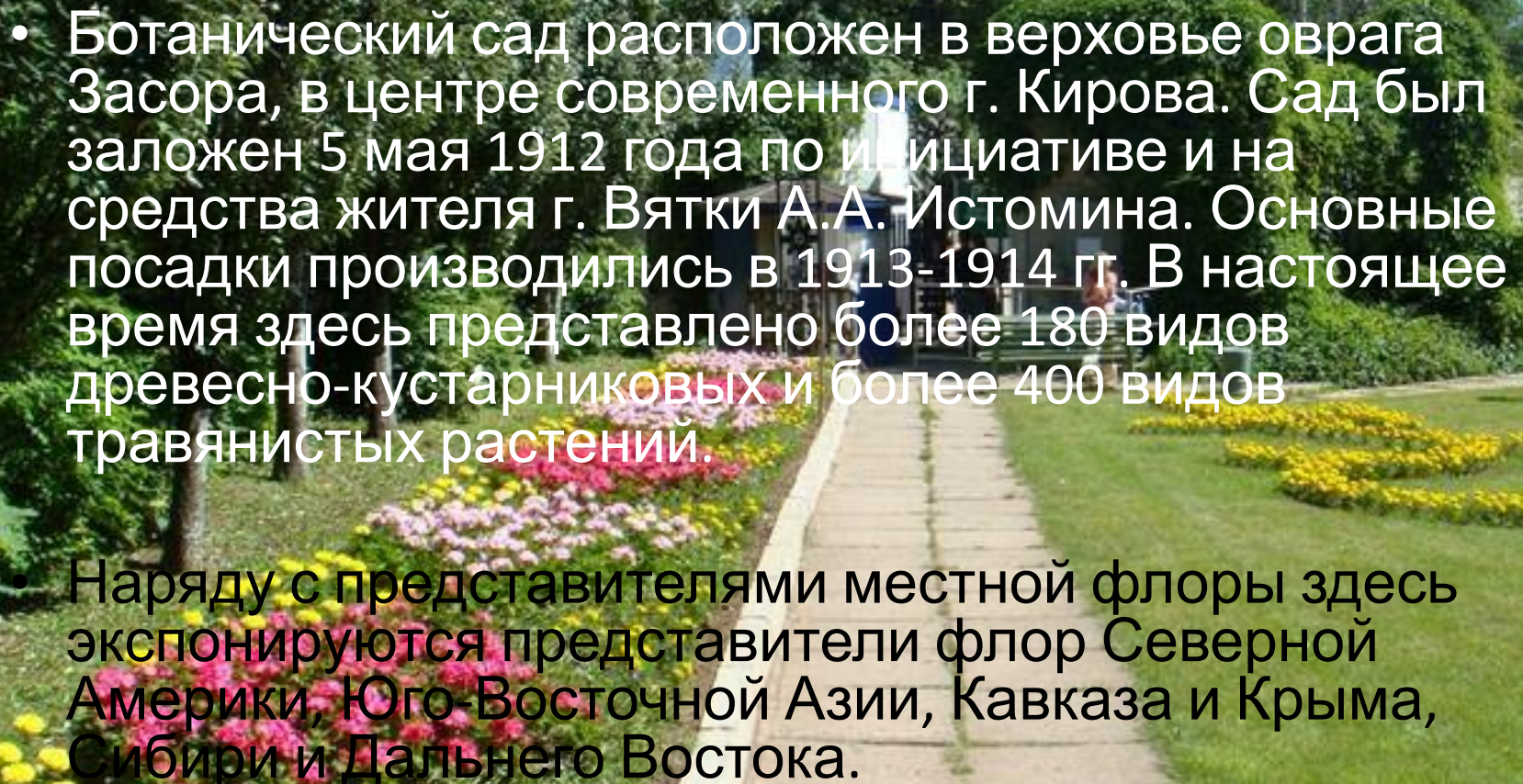




# Кировский ботанический сад





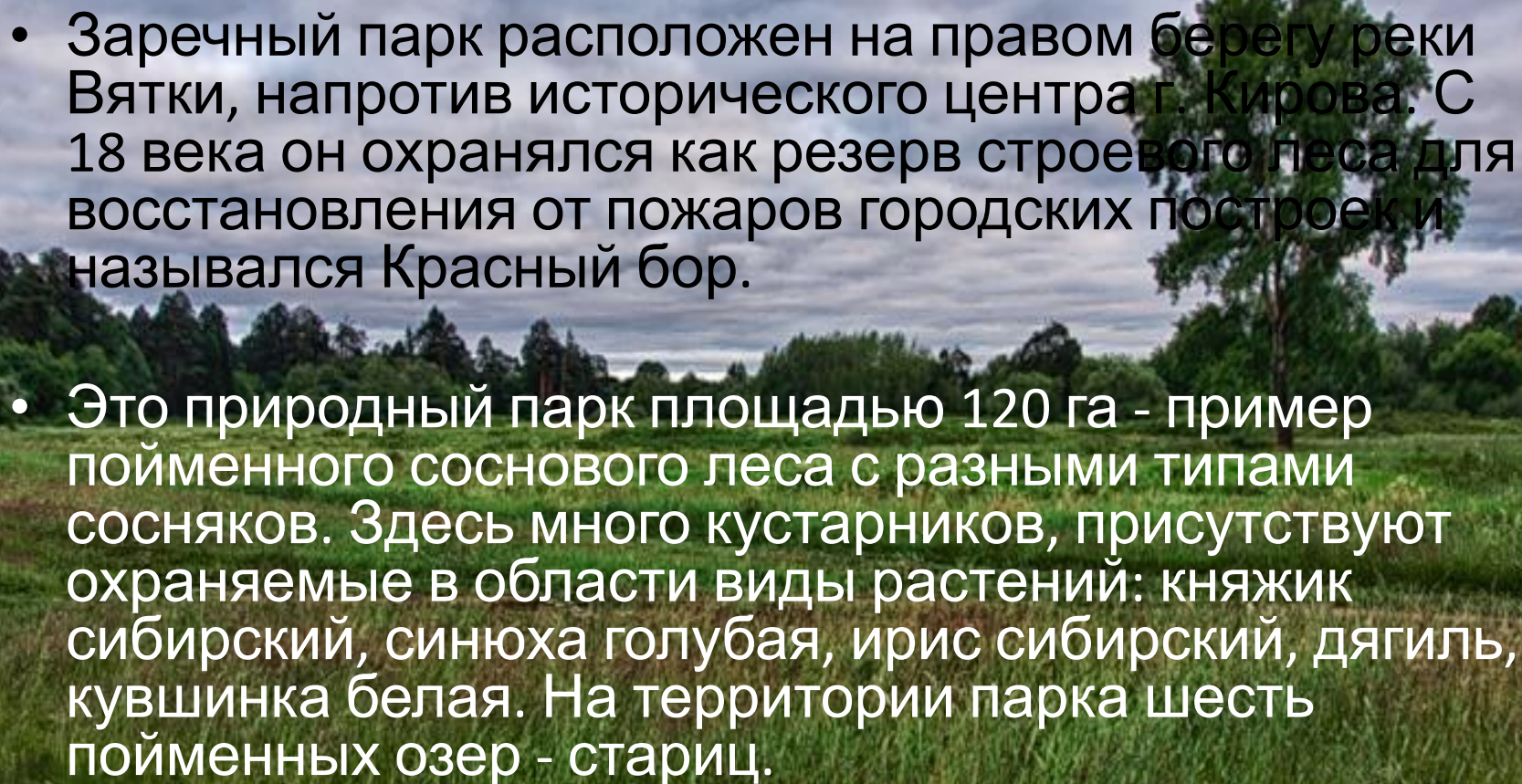
- 
- A photograph of a botanical garden. A paved path leads through a lush green area with various plants and trees. In the foreground, there are flower beds with yellow and pink flowers. The background shows more trees and a building under a clear blue sky.
- Ботанический сад расположен в верховье оврага Засора, в центре современного г. Кирова. Сад был заложен 5 мая 1912 года по инициативе и на средства жителя г. Вятки А.А. Истомина. Основные посадки производились в 1913-1914 гг. В настоящее время здесь представлено более 180 видов древесно-кустарниковых и более 400 видов травянистых растений.
  - Наряду с представителями местной флоры здесь экспонируются представители флор Северной Америки, Юго-Восточной Азии, Кавказа и Крыма, Сибири и Дальнего Востока.



# Заречный парк г. Кирова





- 
- Заречный парк расположен на правом берегу реки Вятки, напротив исторического центра г. Кирова. С 18 века он охранялся как резерв строевого леса для восстановления от пожаров городских построек и назывался Красный бор.
  - Это природный парк площадью 120 га - пример пойменного соснового леса с разными типами сосняков. Здесь много кустарников, присутствуют охраняемые в области виды растений: княжик сибирский, синюха голубая, ирис сибирский, дягиль, кувшинка белая. На территории парка шесть пойменных озер - стариц.