

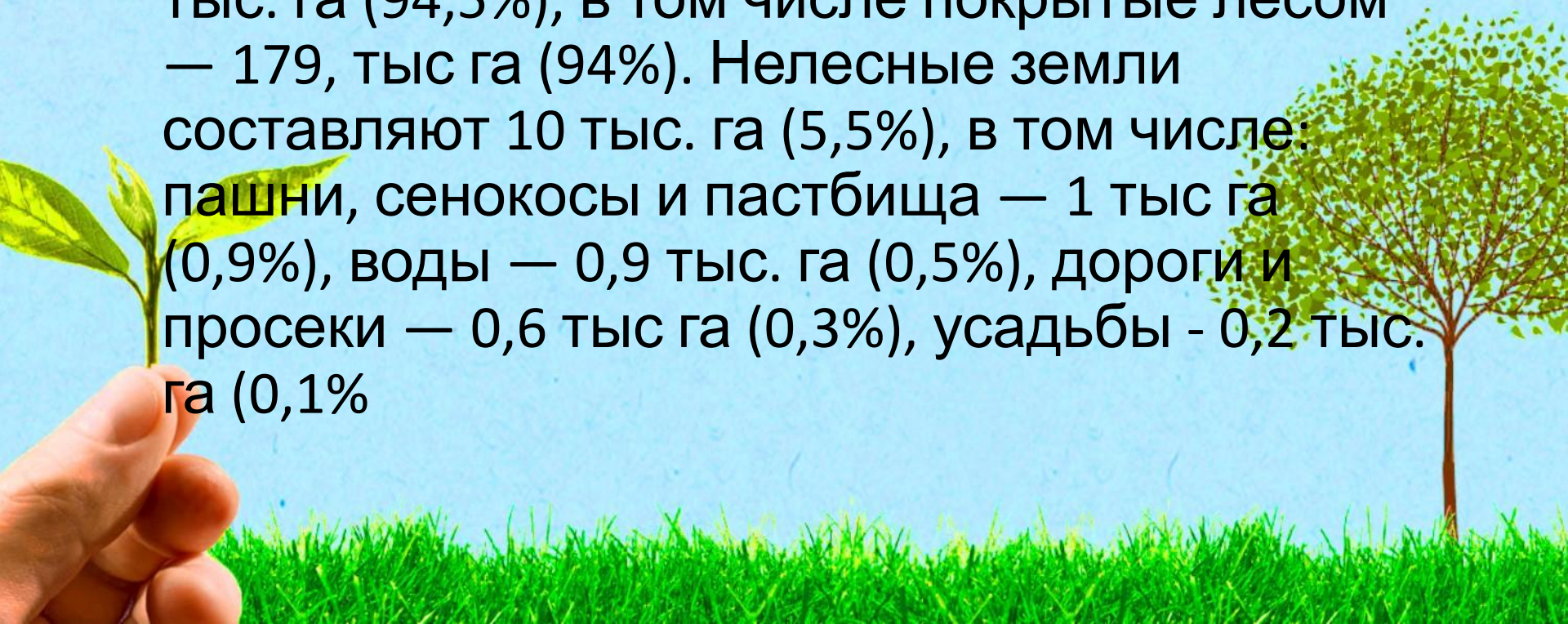
Экскурсия в российский заповедник сочинский



- План
- Сколько занимает заповедник места
- Животные парка



- Общая площадь парка составляет 191 тыс. гектар, все земли предоставлены национальному парку. Лесные земли — 180 тыс. га (94,5%), в том числе покрытые лесом — 179, тыс га (94%). Нелесные земли составляют 10 тыс. га (5,5%), в том числе: пашни, сенокосы и пастбища — 1 тыс га (0,9%), воды — 0,9 тыс. га (0,5%), дороги и просеки — 0,6 тыс га (0,3%), усадьбы - 0,2 тыс. га (0,1%)



Млекопитающие

барсук
ирбис
косуля
олень
благородный
рысь
серна

Птицы

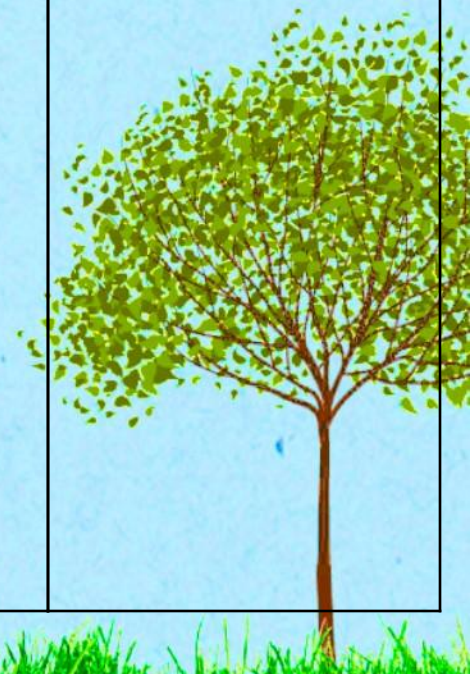
бородач
горихвостка
зимородок
сип
белоголовый
тетерев
кавказский
улар кавказский

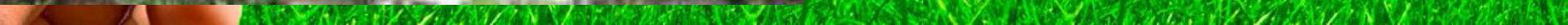
**Пресмыкающиеся
или рептилии**

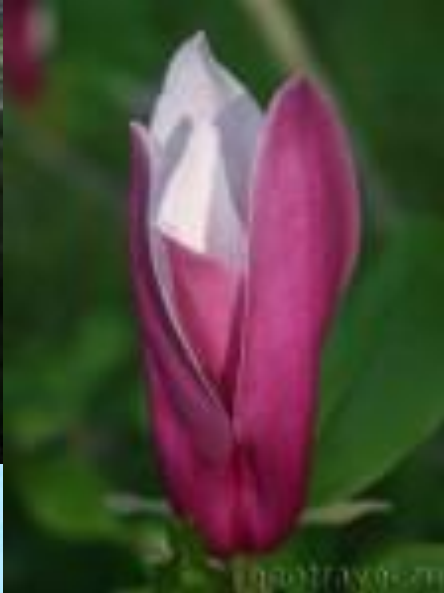
полз желтобрюхий
ящерица луговая
ящерица прыткая

Земноводные

tritон
малоазиатский







😊😊😊😊 спасибо за
внимание

