



Кроссворд с использованием
клавиатуры

Животный мир лесной зоны

Макарова Татьяна Николаевна
учитель географии
ГКОУ школа-интернат
станции Староминской
Краснодарского края





Чтобы узнать текст вопроса нажимай на номера вопросов

Ответ вводится при помощи клавиатуры



ЛОСЬ



олени



КОСУЛЯ

зайцы

Й Ц У К Е Н Г Ш Щ З Х Ъ
Ф Ы В А П Р О Л Д Ж Э
Я Ч С М И Т Ь Б Ю Ё



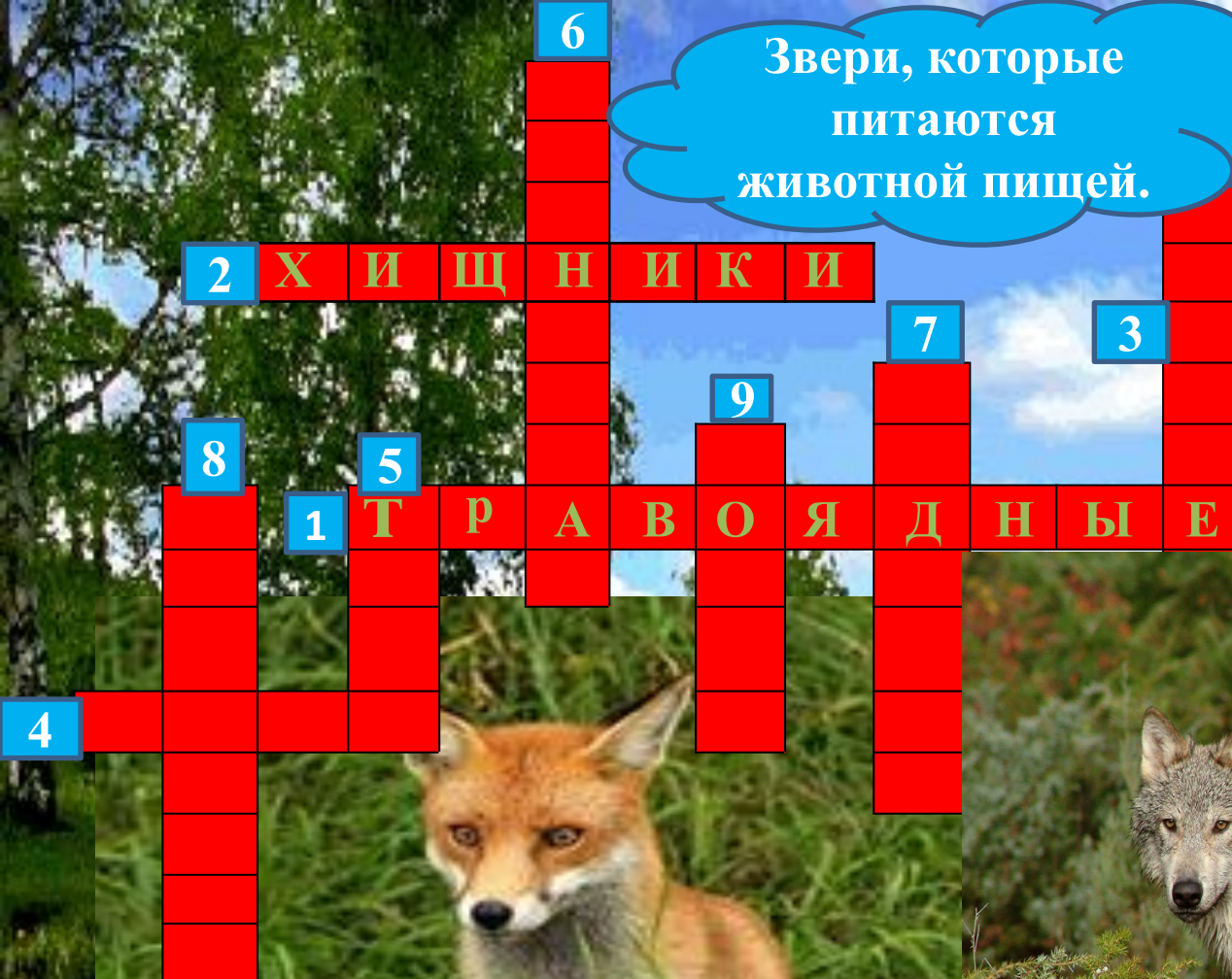
Звери, которые
питаются
животной пищей.



РЫСЬ



ВОЛК



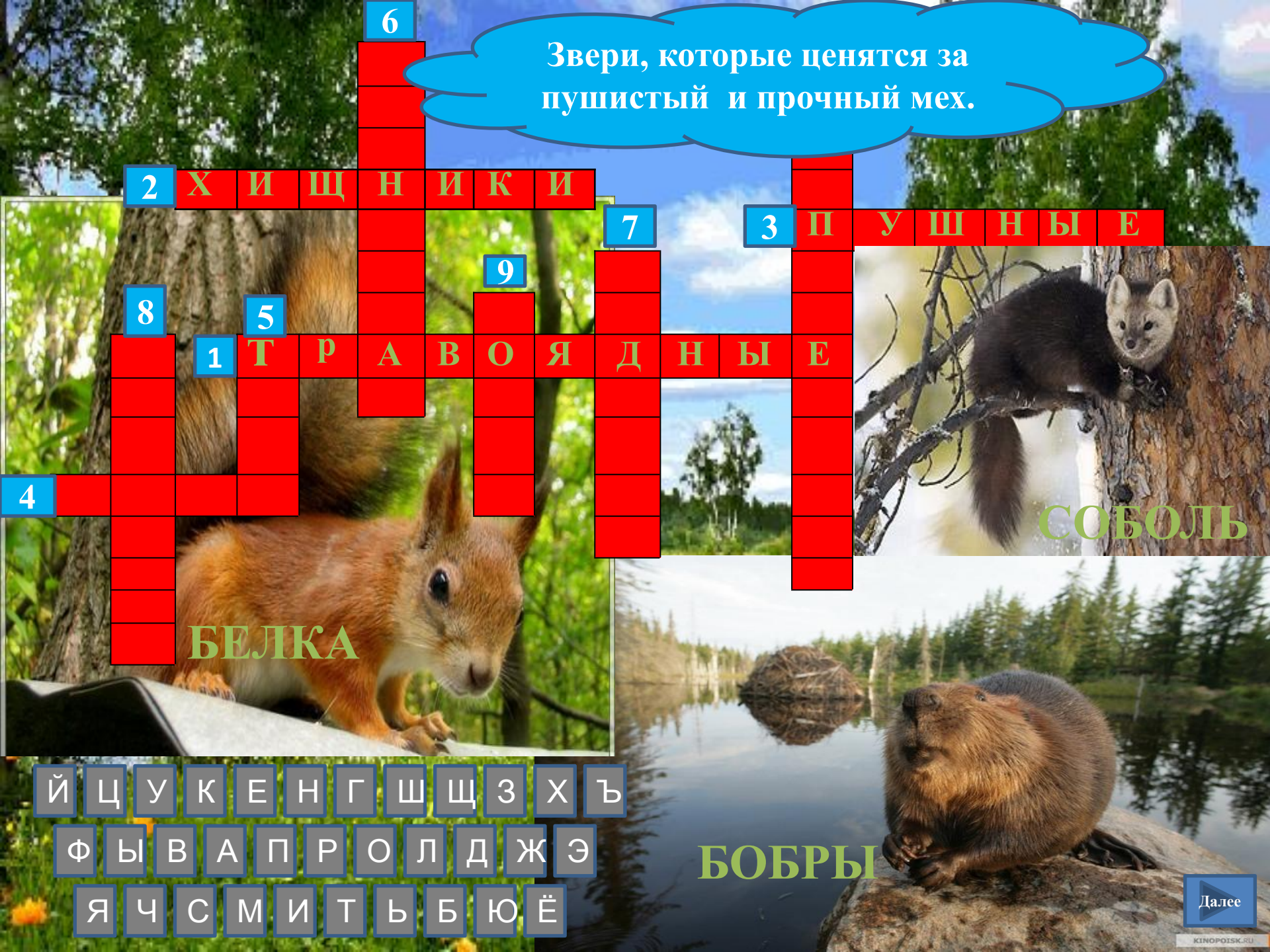
2 Х И Щ Н И К И

1 Т Р А В О Я Д Н Ы Е

ЛИСА

Й Ц У К Е Н Г Ш Щ З Х Ъ
Ф Ы В А П Р О Л Д Ж Э
Я Ч С М И Т Ь Б Ю Ё

Звери, которые ценятся за пушистый и прочный мех.



2 Х И Щ Н И К И

3 П У Ш Н Ы Е

1 Т Р А В О Я Д Н Ы Е

БЕЛКА

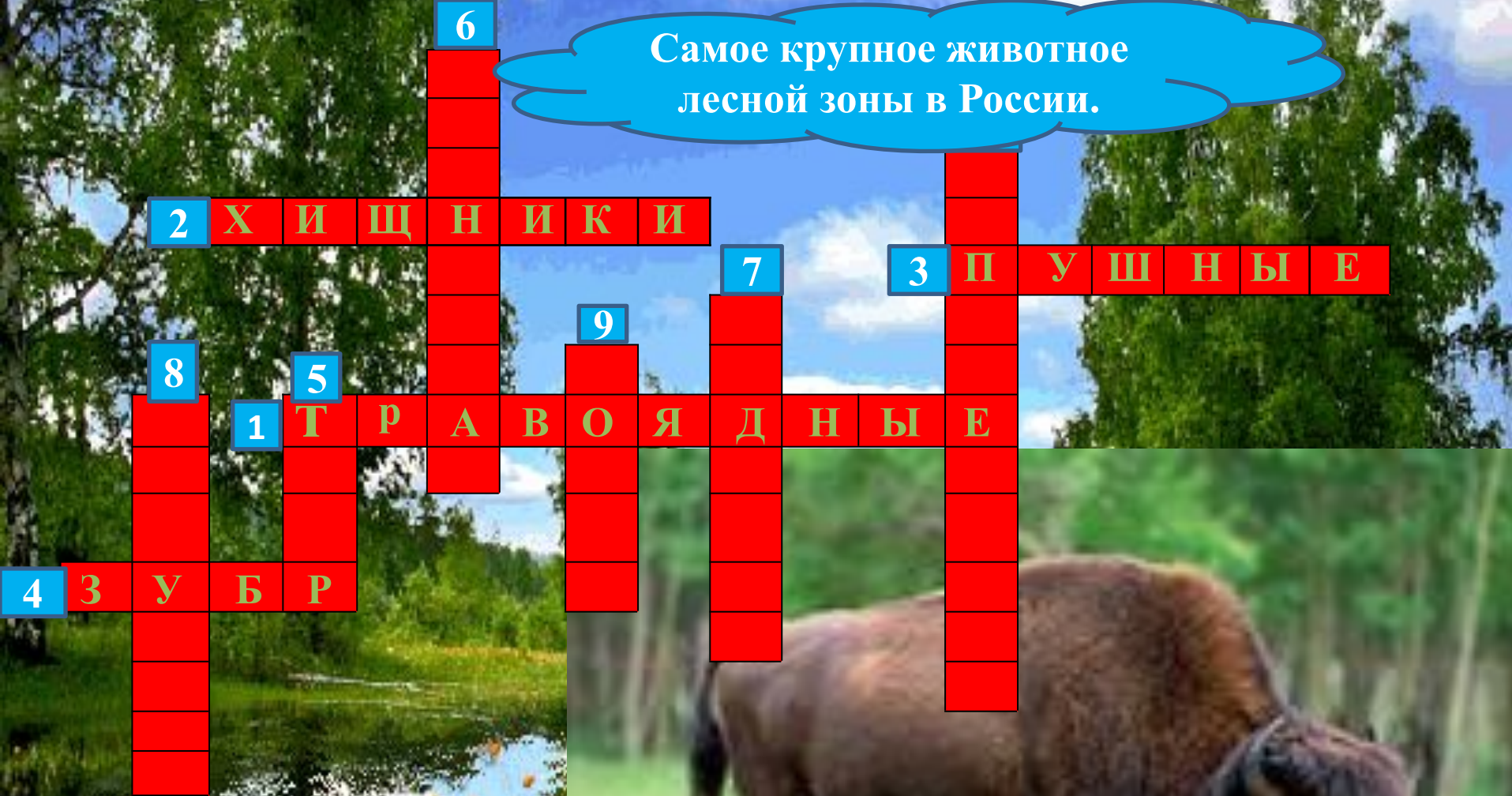
СОБОЛЬ

БОБРЫ

Й Ц У К Е Н Г Ш Щ З Х Ъ
Ф Ы В А П Р О Л Д Ж Э
Я Ч С М И Т Ь Б Ю Ё

Далее

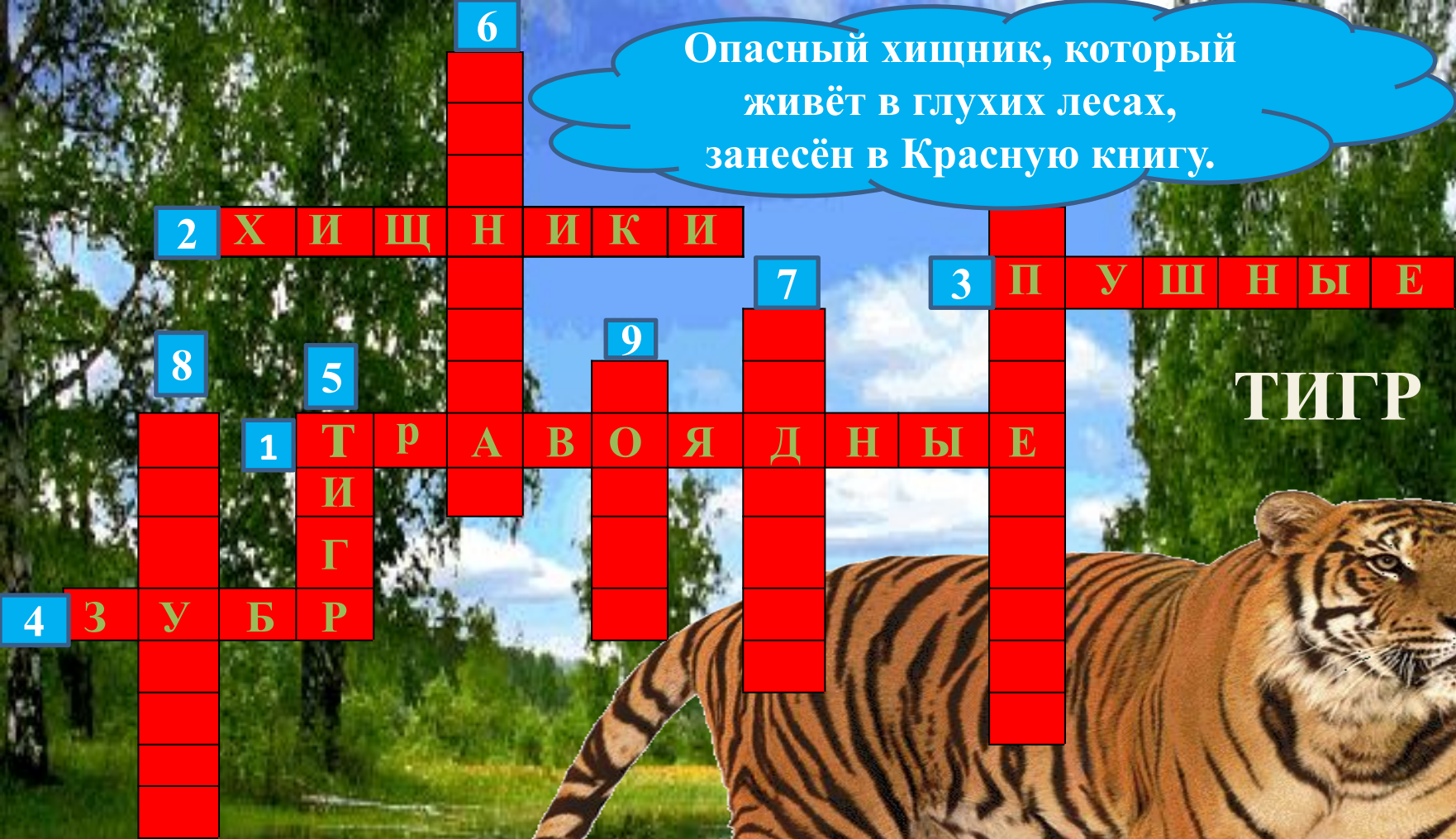
Самое крупное животное
лесной зоны в России.



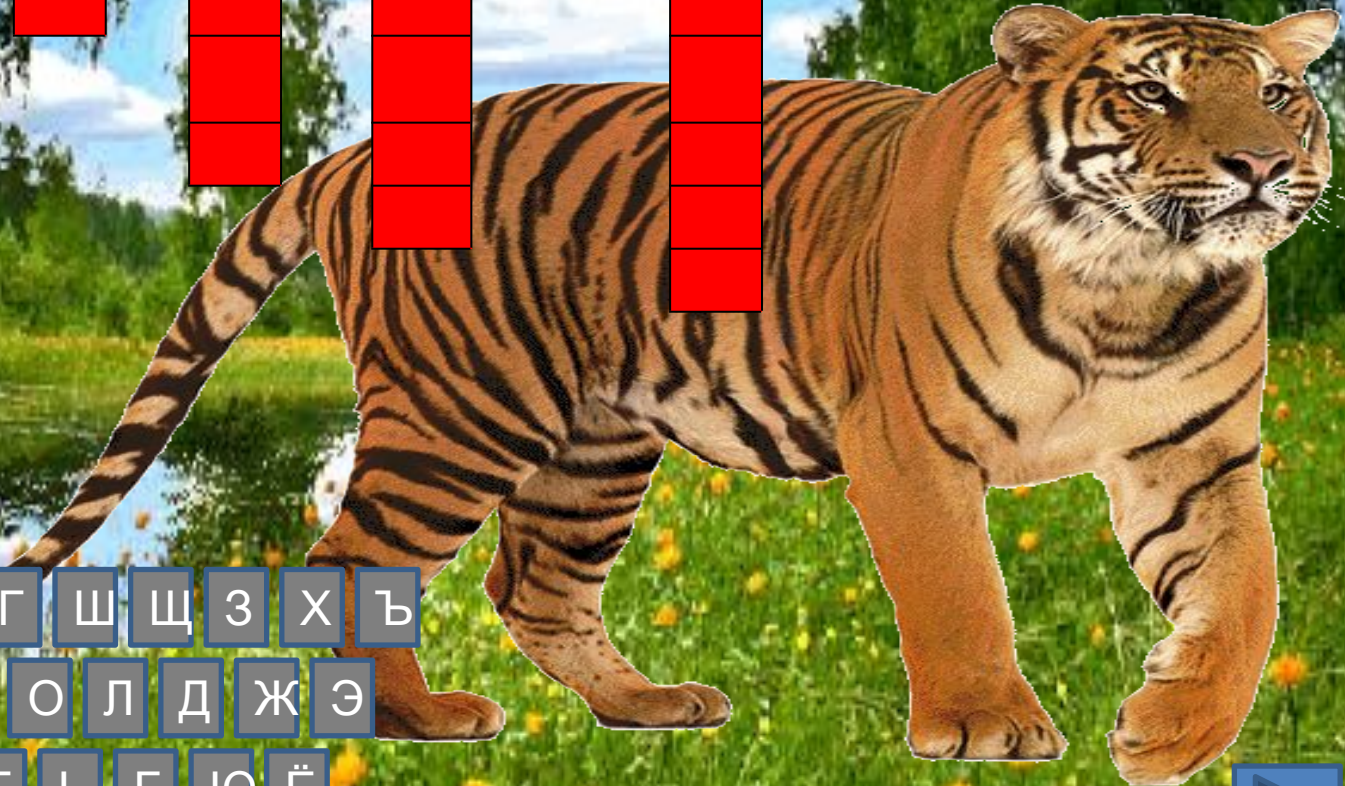
Й Ц У К Е Н Г Ш Щ З Х Ъ
Ф Ы В А П Р О Л Д Ж Э
Я Ч С М И Т Ь Б Ю Ё

Далее

Опасный хищник, который живёт в глухих лесах, занесён в Красную книгу.



ТИГР

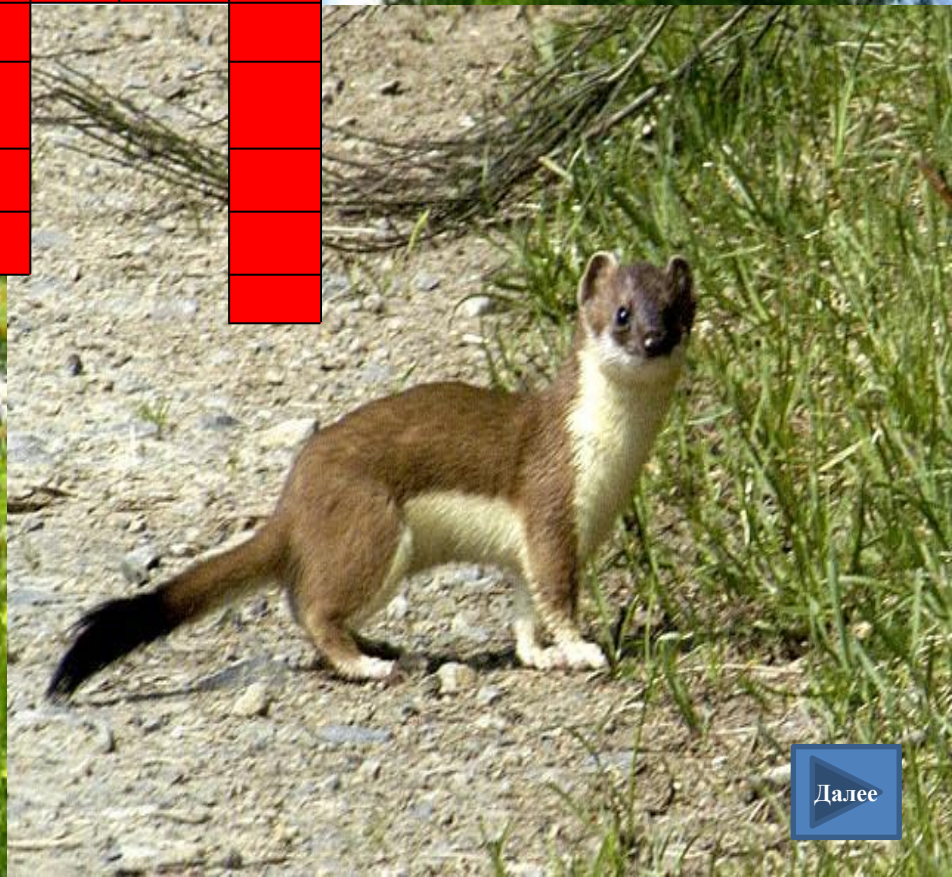


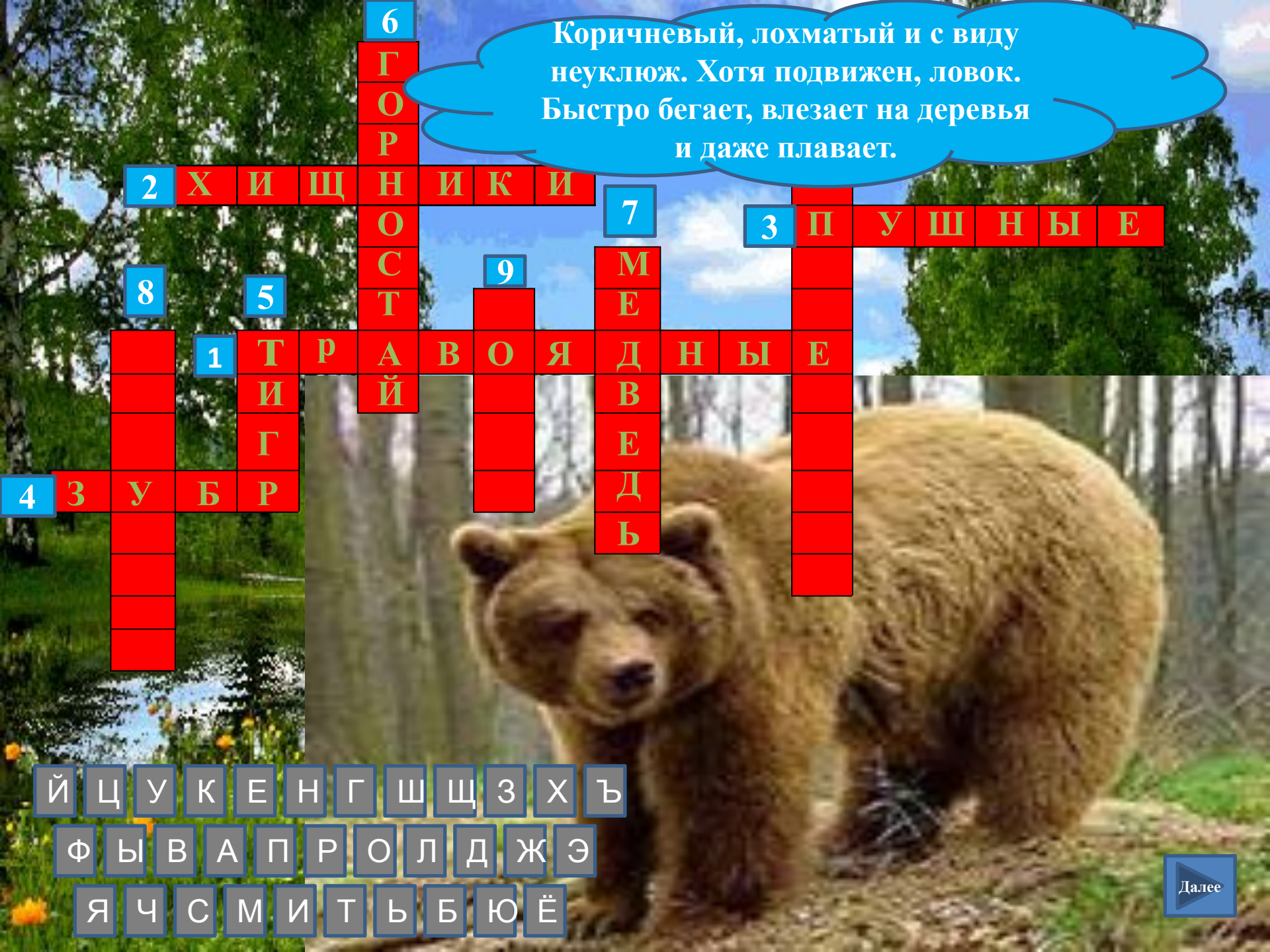
Й Ц У К Е Н Г Ш Щ З Х Ъ
Ф Ы В А П Р О Л Д Ж Э
Я Ч С М И Т Ь Б Ю Ё

Маленький, пушистый
зверёк коричневого цвета, а
кончик хвоста чёрный.



Й Ц У К Е Н Г Ш Щ З Х Ъ
Ф Ы В А П Р О Л Д Ж Э
Я Ч С М И Т Ь Б Ю Ё





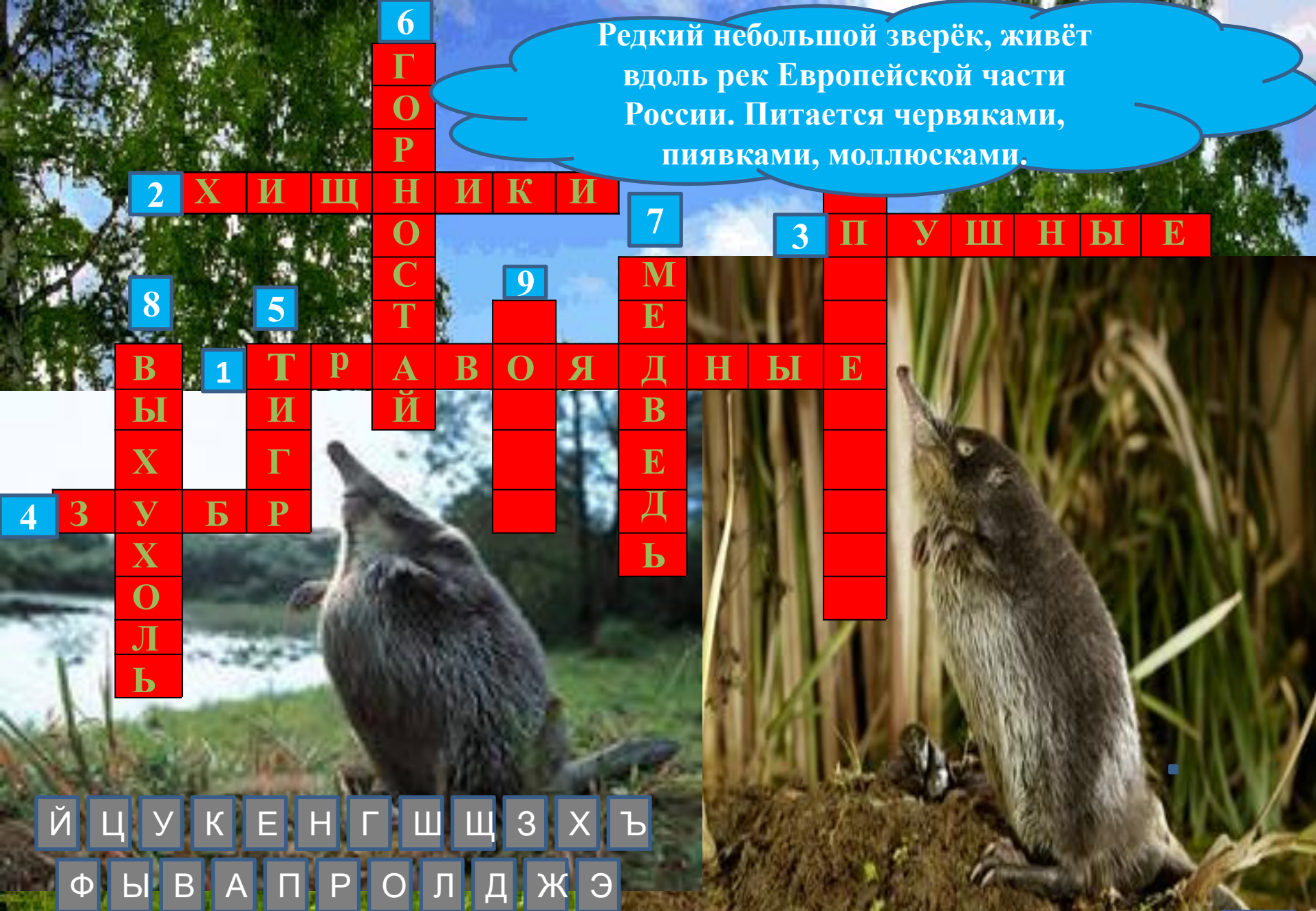
Коричневый, лохматый и с виду неуклюж. Хотя подвижен, ловок. Быстро бегает, взлезает на деревья и даже плавает.

6
Г
О
Р
2 Х И Щ Н И К И
О
С
Т
8
5
1 Т Р А В О Я Д Н Ы Е
И
Г
4 З У Б Р
9 М
Е
Д
Ь
7
3 П У Ш Н Ы Е

Й Ц У К Е Н Г Ш Щ З Х Ъ
Ф Ы В А П Р О Л Д Ж Э
Я Ч С М И Т Ь Б Ю Ё

Далее

Редкий небольшой зверёк, живёт
вдоль рек Европейской части
России. Питается червяками,
пиявками, моллюсками.



Й Ц У К Е Н Г Ш Щ З Х Ъ
Ф Ы В А П Р О Л Д Ж Э
Я Ч С М И Т Ь Б Ю Ё

ВЫХУХОЛЬ

Далее



Й Ц У К Е Н Г Ш Щ З Х Т
 Ф Ы В А П Р О Л Д Ж Э
 Я Ч С М И Т Ь Б Ю Ё

Неконтролируемый процесс горения, влекущий за собой уничтожение окружающей среды, гибели животных .

КАВКАЗСКИЙ

ОКСКИЙ

БАРГУЗИНСКИЙ

2 Х И Щ И К И

10

З
А
П
О
В
Е
Д
Н
И
К
И

3 П У Ш Н Ы Е

7

М
Е
В
Е
Д
Ь

8

5

В	1	Т	Р	А	В	О	Я	Д	Н	Ы	Е
Ы		И		Й		Ж		В			Д
Х		Г				А		Е			Н
4	3	У	Б	Р		Р		Д			И
		Х						Ь			К
		О									И
		Л									
		Ь									

ВОРОНЕЖСКИЙ

СИХОТЭ-АЛИНСКИЙ

МОРДОВСКИЙ

Территории, на которых
законом охраняется
животный мир, запрещена
любая хозяйственная
деятельность человека.

Й Ц У К Е Н Г Ш Щ З Х Ъ
Ф Ы В А П Р О Л Д Ж Э
Я Ч С М И Т Ь Б Ю Ё

**Спасибо за
внимание.
Желаю всем
успеха.**



Список использованной литературы и интернет ресурсы:

1. География России : 7 кл. : учеб. для спец.(коррекц.) образоват. учреждений VIII вида / Т.М.Лифанова, Е.Н.Соломина.-2-е изд.- М.: Просвещение, 2005.

http://images.yandex.ru	лес- слайд №1, зелёная природа- слайд № 2-9 , тигр слайд № 6
http://images.yandex.ru	сова слайд №1, зайцы- слайд № 2
http://images.yandex.ru	олени- слайд № 2
http://images.yandex.ru	лось- слайд № 2
http://images.yandex.ru	косуля – слайд № 2
http://images.yandex.ru	лиса – слайд №3
http://images.yandex.ru	волк – слайд № 3
http://images.yandex.ru	рысь – слайд № 3
http://images.yandex.ru	белка – слайд № 4
http://images.yandex.ru/	соболь – слайд № 4
http://images.yandex.ru/	бобры – слайд № 4
http://images.yandex.ru	зубр – слайд № 5
http://images.yandex.ru	горностай –слайд № 7
http://images.yandex.ru	медведь – слайд № 8
http://images.yandex.ru	выхухоль – слайд №9
http://images.yandex.ru	осенний лес- слайд №10-11
http://images.yandex.ru	огонь слайд №10
http://present.griban.ru	шаблон для презентации – слайд № 12-13
http://images.yandex.ru	бабочки – слайд № 12