



Кроссворд с использованием
клавиатуры

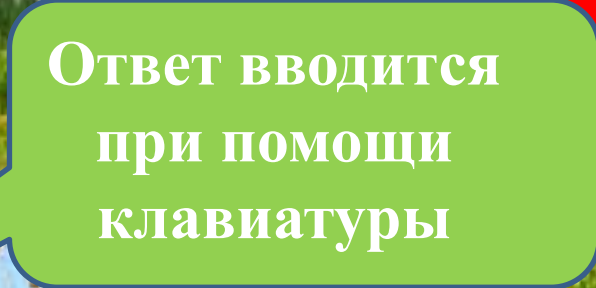
Животный мир лесной зоны

Макарова Татьяна Николаевна
учитель географии
ГКОУ школа-интернат
станции Староминской
Краснодарского края



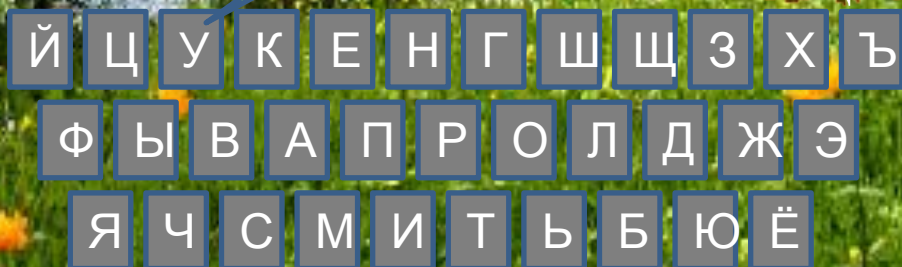
Чтобы узнать текст вопроса нажимай на номера вопросов

1 Т Р А В О Я Д Н Ы Е



Ответ вводится при помощи клавиатуры

зайцы



ЛОСЬ



олени



КОСУЛЯ



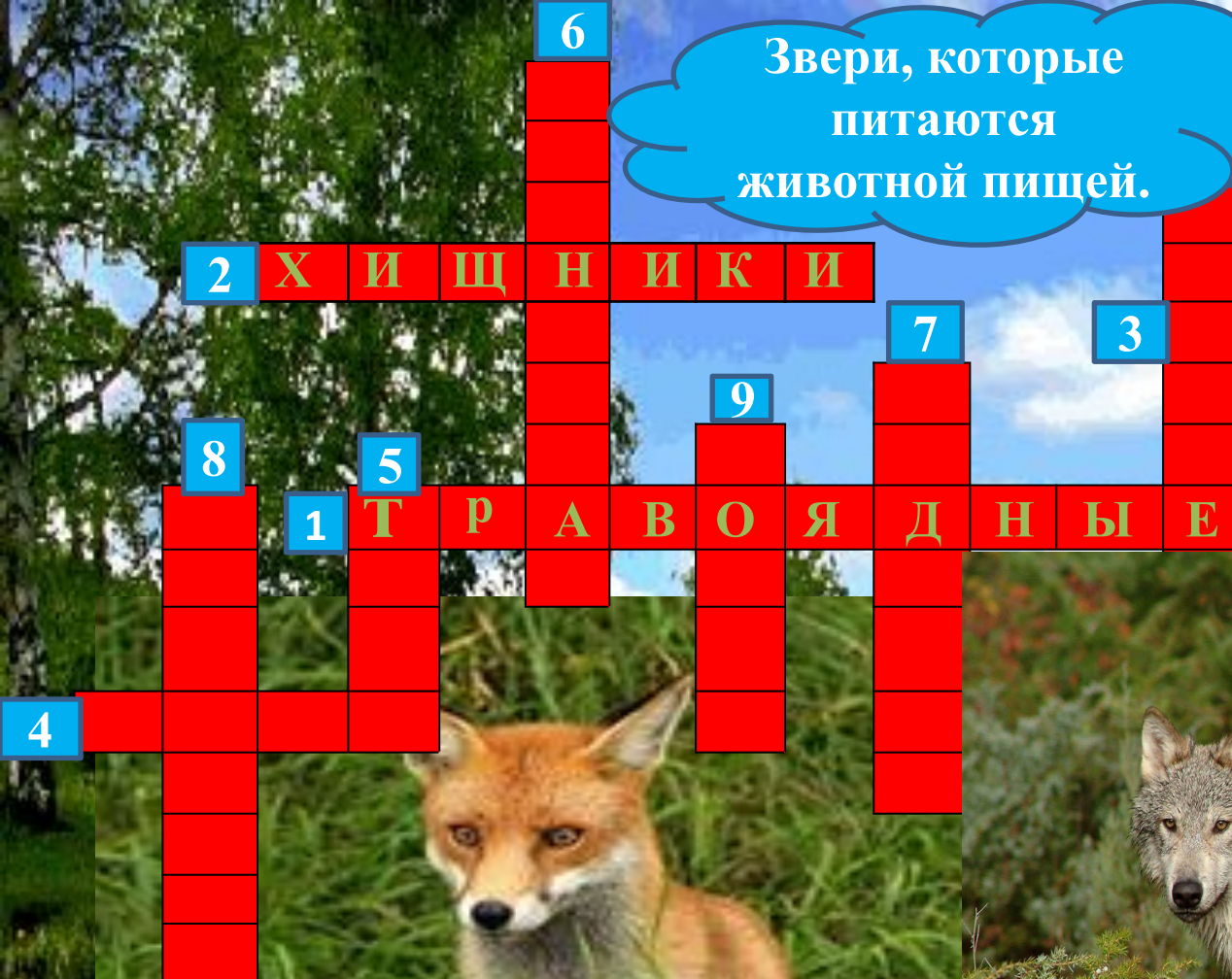
Звери, которые
питаются
животной пищей.



РЫСЬ



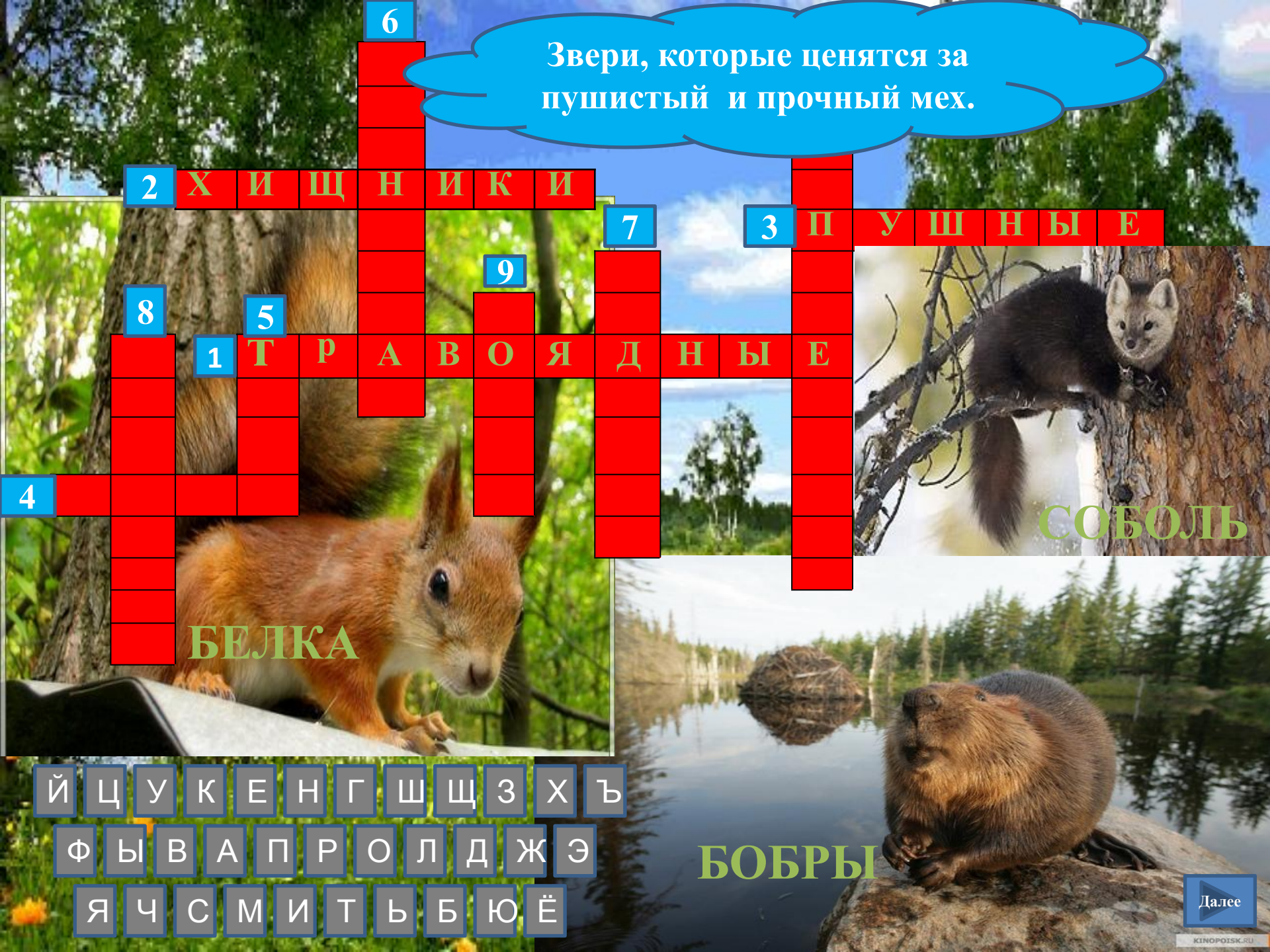
ВОЛК



ЛИСА

Й Ц У К Е Н Г Ш Щ З Х Ъ
Ф Ы В А П Р О Л Д Ж Э
Я Ч С М И Т Ь Б Ю Ё

Звери, которые ценятся за пушистый и прочный мех.



6

2 Х И Щ Н И К И

7

3 П У Ш Н Ы Е

9

8

5

1 Т Р А В О Я Д Н Ы Е

4

БЕЛКА

СОБОЛЬ

Й Ц У К Е Н Г Ш Щ З Х Ъ
Ф Ы В А П Р О Л Д Ж Э
Я Ч С М И Т Ь Б Ю Ё

БОБРЫ

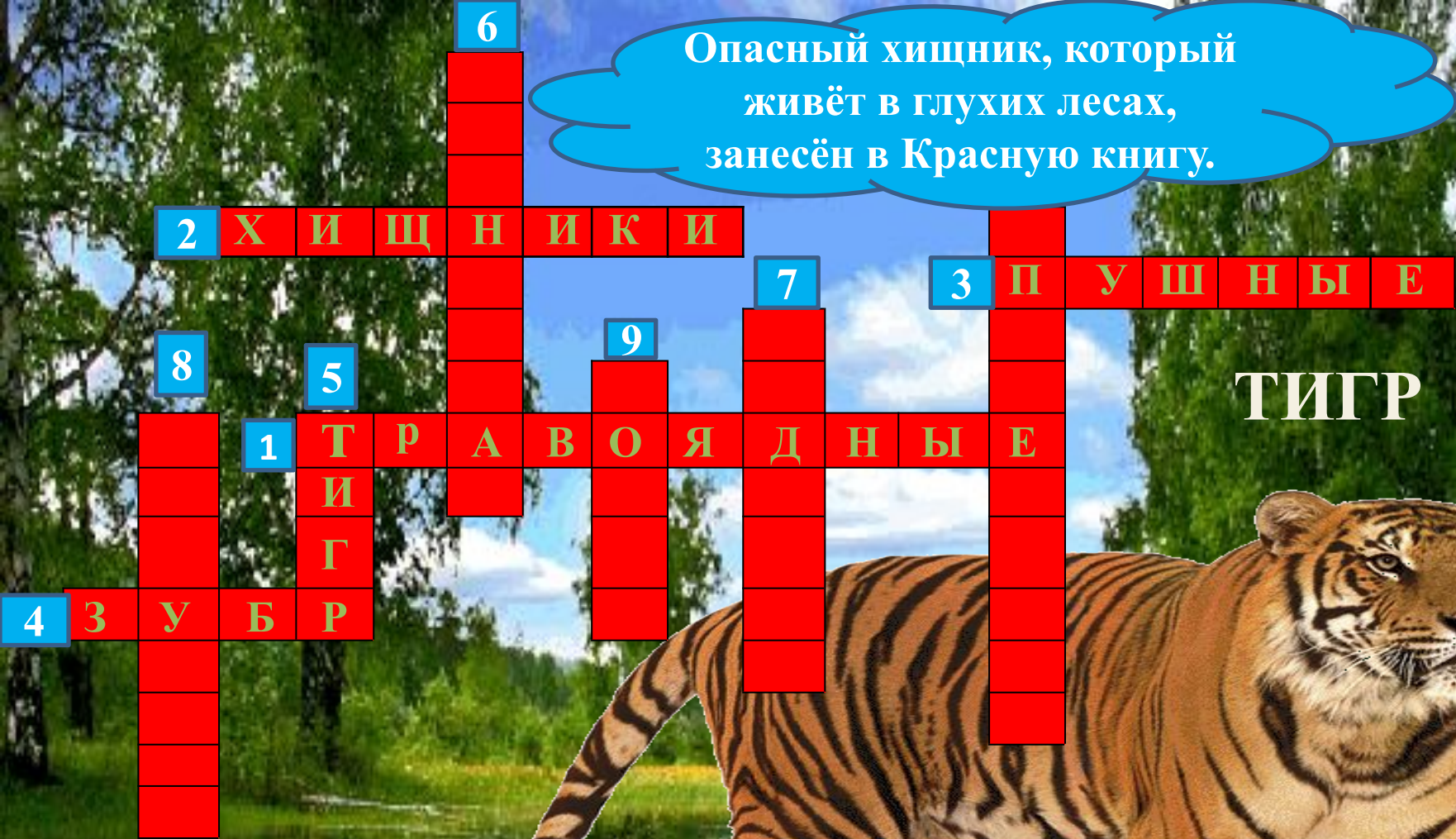
Далее

Самое крупное животное
лесной зоны в России.



Й Ц У К Е Н Г Ш Щ З Х Ъ
Ф Ы В А П Р О Л Д Ж Э
Я Ч С М И Т Ь Б Ю Ё

Опасный хищник, который живёт в глухих лесах, занесён в Красную книгу.



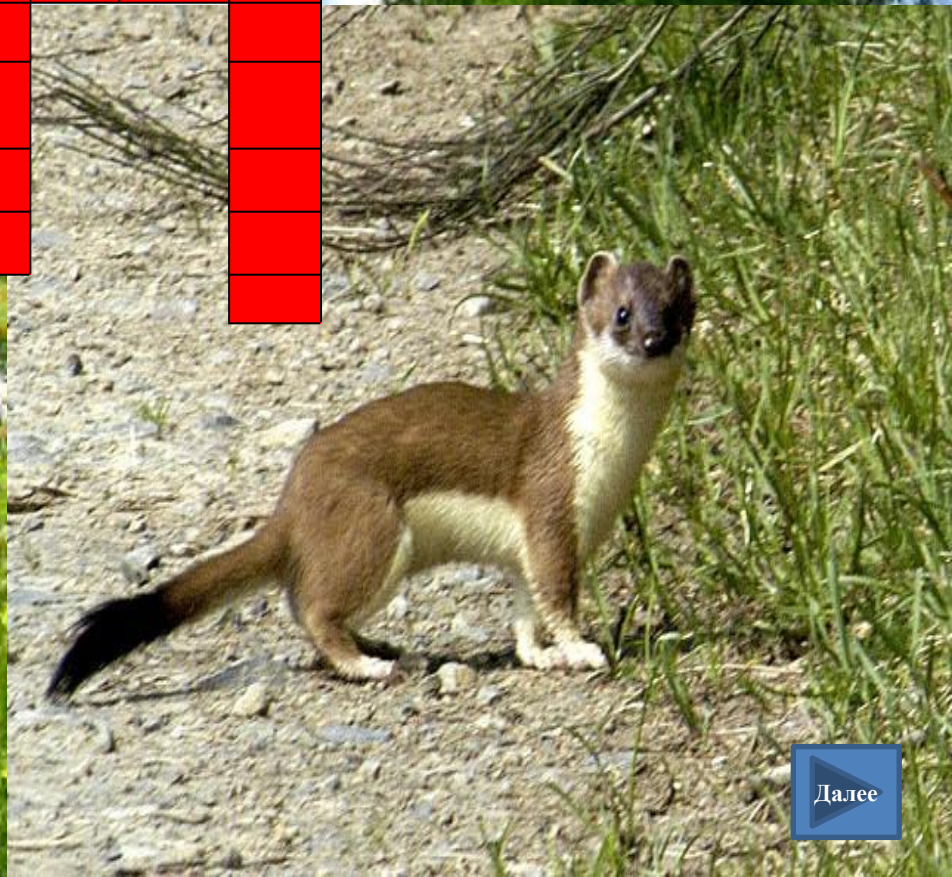
ТИГР

Й Ц У К Е Н Г Ш Щ З Х Ъ
Ф Ы В А П Р О Л Д Ж Э
Я Ч С М И Т Ь Б Ю Ё

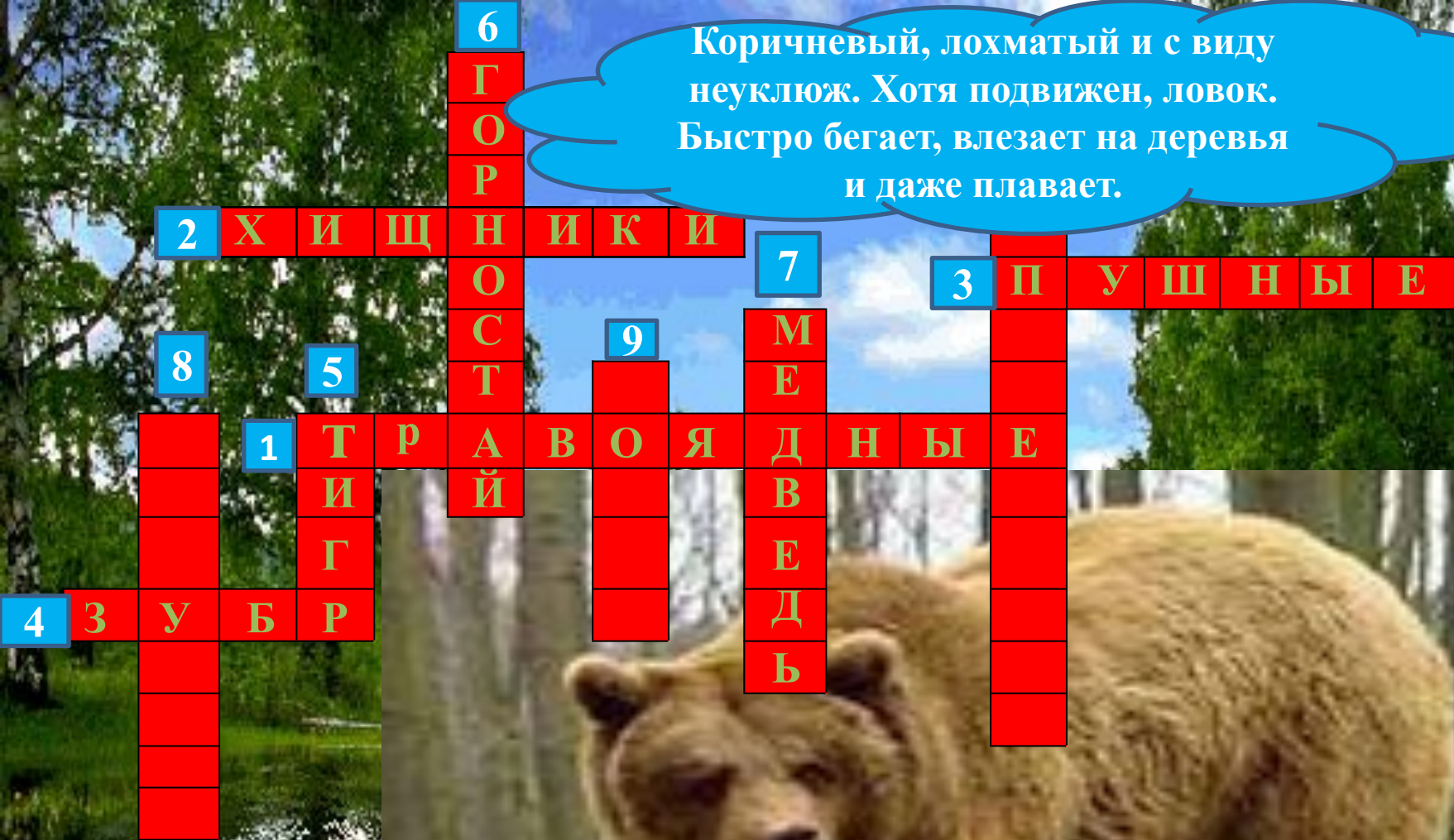
Маленький, пушистый
зверёк коричневого цвета, а
кончик хвоста чёрный.



Й Ц У К Е Н Г Ш Щ З Х Ъ
Ф Ы В А П Р О Л Д Ж Э
Я Ч С М И Т Ь Б Ю Ё



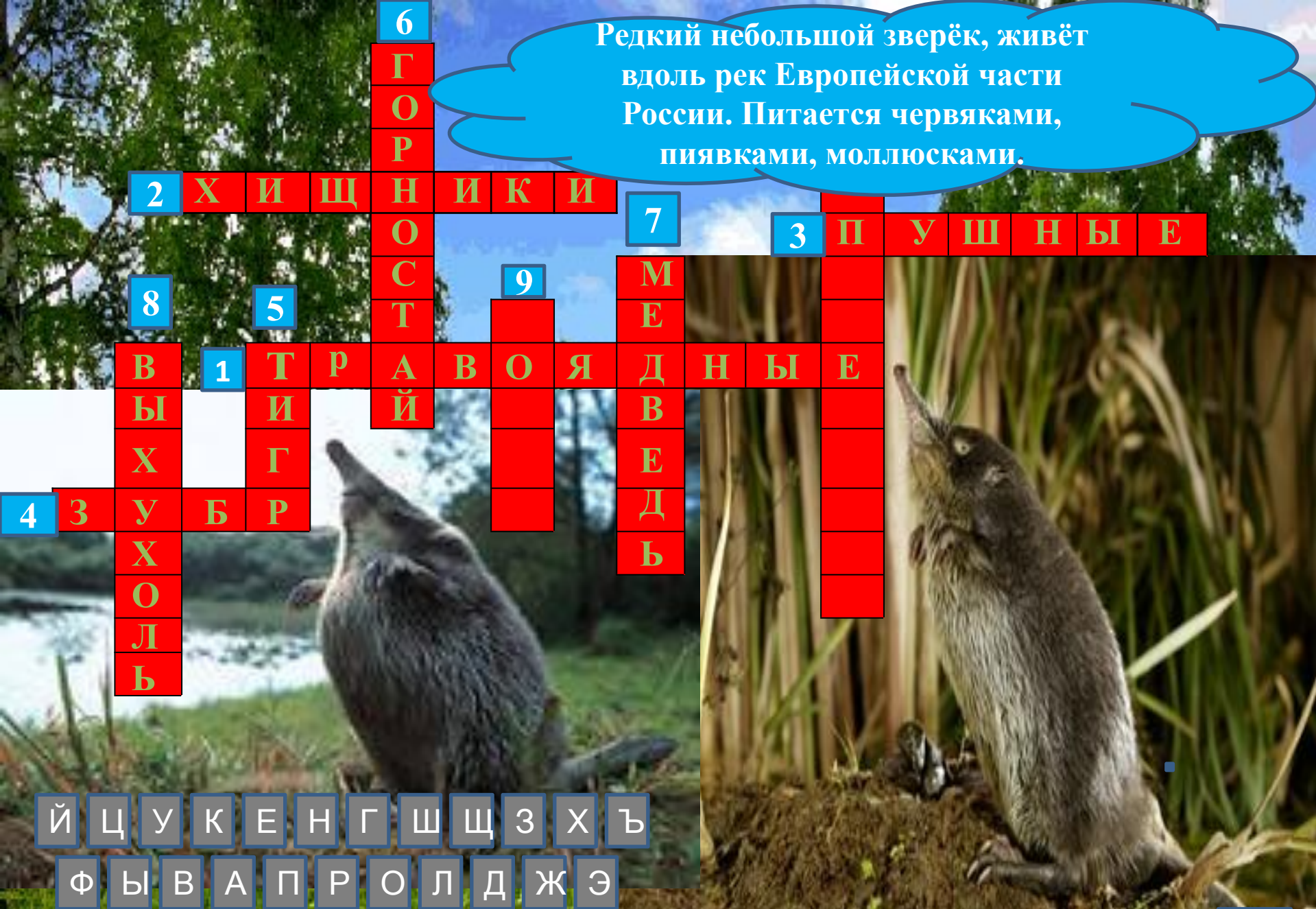
Коричневый, лохматый и с виду неуклюж. Хотя подвижен, ловок. Быстро бегает, взлезает на деревья и даже плавает.



Й Ц У К Е Н Г Ш Щ З Х Ъ
 Ф Ы В А П Р О Л Д Ж Э
 Я Ч С М И Т Ь Б Ю Ё

Далее

Редкий небольшой зверёк, живёт
вдоль рек Европейской части
России. Питается червяками,
пиявками, моллюсками.



| | | | | | | | | | | | | | | | | | | | |
|---|---|---|---|---|---|---|---|---|---|---|---|---|---|---|---|---|--|--|--|
| | | | | 6 | | | | | | | | | | | | | | | |
| | | | | Г | | | | | | | | | | | | | | | |
| | | | | О | | | | | | | | | | | | | | | |
| | | | | Р | | | | | | | | | | | | | | | |
| 2 | Х | И | Щ | Н | И | К | И | | | | | | | | | | | | |
| | | | | О | | | | 7 | | | | | | | | | | | |
| | | | | С | | | | | | 3 | П | У | Ш | Н | Ы | Е | | | |
| | | | | Т | | | | | | | | | | | | | | | |
| 8 | | | | | | | | 9 | | | М | | | | | | | | |
| | | | | | | | | | | | Е | | | | | | | | |
| | | | | 1 | Т | Р | А | В | О | Я | Д | Н | Ы | Е | | | | | |
| | | | | | И | | Й | | | | В | | | | | | | | |
| | | | | | Г | | | | | | Е | | | | | | | | |
| | | | | | | | | | | | Д | | | | | | | | |
| 4 | З | У | Б | Р | | | | | | | Б | | | | | | | | |
| | | | | | | | | | | | | | | | | | | | |
| | | | | | | | | | | | | | | | | | | | |
| | | | | | | | | | | | | | | | | | | | |
| | | | | | | | | | | | | | | | | | | | |
| | | | | | | | | | | | | | | | | | | | |

Й Ц У К Е Н Г Ш Щ З Х Ъ
Ф Ы В А П Р О Л Д Ж Э
Я Ч С М И Т Ь Б Ю Ё

ВЫХУХОЛЬ

Далее



Й Ц У К Е Н Г Ш Щ З Х Т
 Ф Ы В А П Р О Л Д Ж Э
 Я Ч С М И Т Ь Б Ю Ё

Неконтролируемый процесс горения, влекущий за собой уничтожение окружающей среды, гибели животных .

КАВКАЗСКИЙ

ОКСКИЙ

БАРГУЗИНСКИЙ

2 Х И Щ И К И

10

З
А
П
О
В
Е
Д
Н
И
К
И

3 П У Ш Н Ы Е

7

М
Е
В
Е
Д
Ь

8

5

| | | | | | | | | | | | |
|---|---|---|---|---|---|---|---|---|---|---|---|
| В | 1 | Т | Р | А | В | О | Я | Д | Н | Ы | Е |
| Ы | | И | | Й | | Ж | | В | | | Д |
| Х | | Г | | | | А | | Е | | | Н |
| 4 | 3 | У | Б | Р | | Р | | Д | | | И |
| | | Х | | | | | | Ь | | | К |
| | | О | | | | | | | | | И |
| | | Л | | | | | | | | | |
| | | Ь | | | | | | | | | |

ВОРОНЕЖСКИЙ

СИХОТЭ-АЛИНСКИЙ

МОРДОВСКИЙ

Й Ц У К Е Н Г Ш Щ З Х Ъ
 Ф Ы В А П Р О Л Д Ж Э
 Я Ч С М И Т Ь Б Ю Ё

Территории, на которых
 законом охраняется
 животный мир, запрещена
 любая хозяйственная
 деятельность человека.

**Спасибо за
внимание.
Желаю всем
успеха.**



Список использованной литературы и интернет ресурсы:

1. География России : 7 кл. : учеб. для спец.(коррекц.) образоват. учреждений VIII вида / Т.М.Лифанова, Е.Н.Соломина.-2-е изд.- М.: Просвещение, 2005.

| | |
|---|--|
| http://images.yandex.ru | лес- слайд №1, зелёная природа- слайд № 2-9 , тигр слайд № 6 |
| http://images.yandex.ru | сова слайд №1, зайцы- слайд № 2 |
| http://images.yandex.ru | олени- слайд № 2 |
| http://images.yandex.ru | лось- слайд № 2 |
| http://images.yandex.ru | косуля – слайд № 2 |
| http://images.yandex.ru | лиса – слайд №3 |
| http://images.yandex.ru | волк – слайд № 3 |
| http://images.yandex.ru | рысь – слайд № 3 |
| http://images.yandex.ru | белка – слайд № 4 |
| http://images.yandex.ru/ | соболь – слайд № 4 |
| http://images.yandex.ru/ | бобры – слайд № 4 |
| http://images.yandex.ru | зубр – слайд № 5 |
| http://images.yandex.ru | горностай –слайд № 7 |
| http://images.yandex.ru | медведь – слайд № 8 |
| http://images.yandex.ru | выхухоль – слайд №9 |
| http://images.yandex.ru | осенний лес- слайд №10-11 |
| http://images.yandex.ru | огонь слайд №10 |
| http://present.griban.ru | шаблон для презентации – слайд № 12-13 |
| http://images.yandex.ru | бабочки – слайд № 12 |