

Элементы природного ландшафта

Элементы ландшафта очень многочисленны: это природные и искусственные объекты, тела и предметы, которые закономерно распределяются в природном ландшафте.

Они обнаруживаются на дистанционных изображениях, являются объектами картографирования на общегеографических и тематических картах.

Элементы ландшафта так же, как основные компоненты, взаимосвязаны между собой, закономерно размещаются в природном ландшафте.

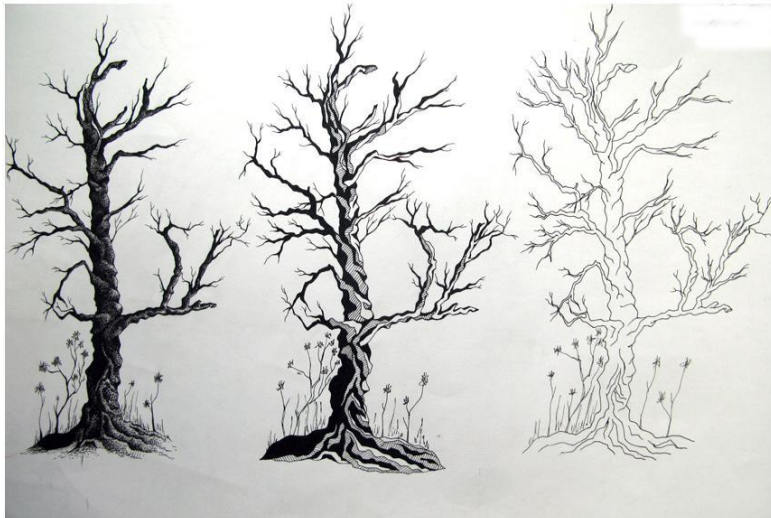
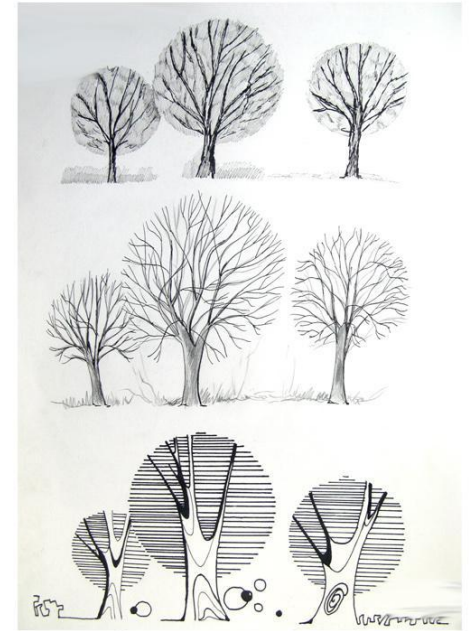
Ландшафтный дизайн – это искусство преобразования человеком окружающей среды.



Ландшафт - лес



АРХИТЕКТУРНАЯ ГРАФИКА АНТУРАЖ



Ландшафт - болото



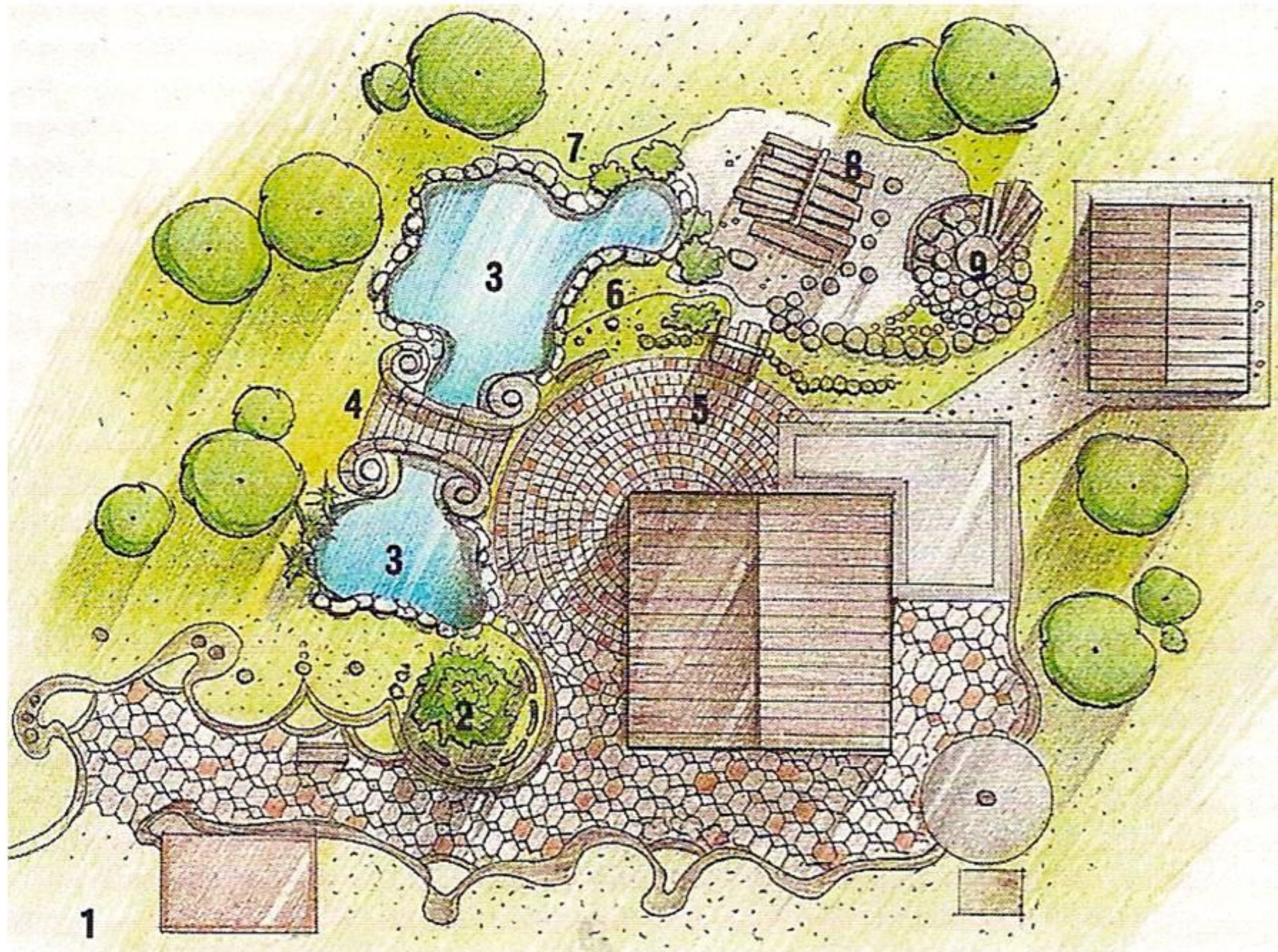
Ландшафт - луг



Ах, лето!!!

Ландшафт - озеро





Ландшафт - поле



Ландшафт - река



Ландшафт - гора



* **Литогенная основа – крупные формы рельефа пласты, слои земной коры, скальные останцы, обнажения, выступающие на дневной поверхности, четвертичные отложения, почвы, мерзлота, блоки земной коры, глубинные ее разломы, генетические формы рельефа, состоящие из отдельных элементов форм и т.д.**

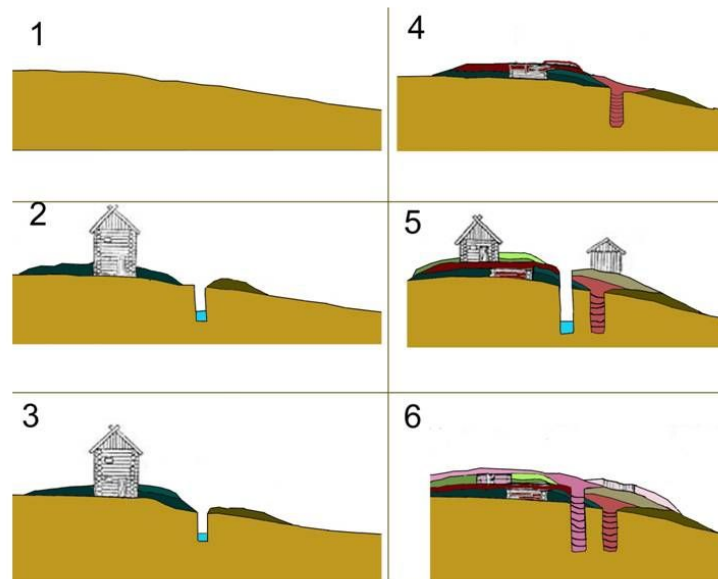


«Культурный слой»

Слои антропогенных наносов, результат жизнедеятельности человеческого общества (выравнивание мелких неровностей)



Формирование культурного слоя



Культурный слой Москвы

- Мощность (толщина) культурного слоя в Кремле достигает 9 метров. На территории Китай-города и Манежной площади – около 7 метров. Следовательно, каждый год откладывалось приблизительно по 1 сантиметру.



Элементы природного ландшафта

Элементами атмосферы Земли

- * являются различные ее слои: тропосфера, приземные слои, хиносфера, стратосфера и т.д. Элементами атмосферы являются и различные обособленные массы океанического или континентального воздуха, которые вступают во взаимодействие между собой.

Воды Земли

- * Образуют эрозионно-гидрографическую сеть с ее элементами: водоемами, водотоками, подземными водами.

Элементы природного ландшафта

Растительные сообщества

- * Совокупностью видов растений, популяций, ярусов, фитоценозов. Древостой элемента леса является важнейшим элементом лесного ландшафта.

животные

- * Как и растения, образуют зооценозы, являющиеся совокупностью видов, популяций.