



# Район Эшампле (Барселона)

Суворов Даниил, 3К-15









Map

Traffic







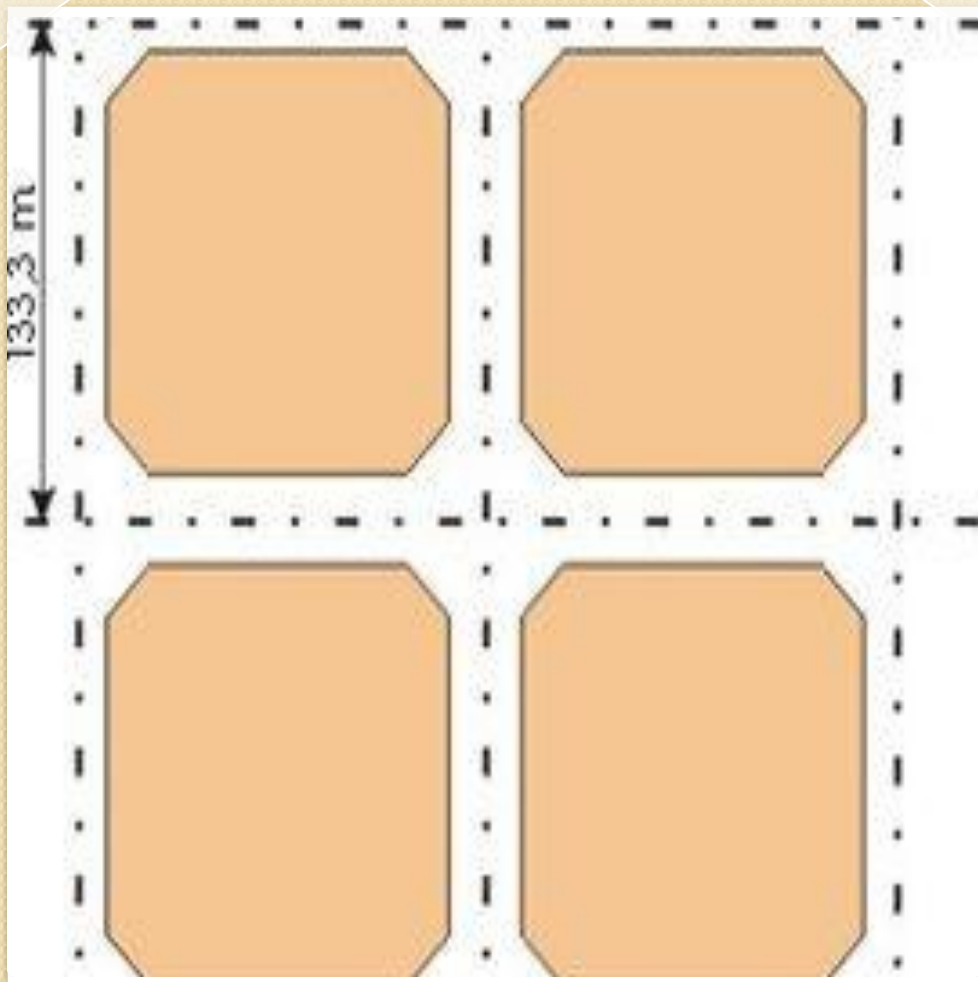
1) Эшампле – один из районов Барселоны, лежащий между старым городом и окружающими пригородами;

2) В 19 веке испанский архитектор-урбанист Ильдефонсо Серда, который в своем проекте восьмиугольных жилых кварталов учел массу факторов, включая транспортные вопросы, угол падения солнечного света и вентиляцию;

3) На данный момент район Эшампле занимает 7,5 км<sup>2</sup> и имеет количество жителей примерно 262 тыс.чел;

4) Для Эшампле характерны длинные прямые улицы, пересекающиеся широкими проспектами, который покрывают район четкой сетью, делящей Эшампле на ровные восьмиугольные кварталы (четыреугольники со срезанными углами).

# Планировка



Прямые и широкие улицы Эшампле, в соответствии с проектом И. Серда, образуют прямоугольные (часто даже квадратные) кварталы с характерными скошенными углами. Такая планировка улиц позволяет беспрепятственно перемещаться транспорту и обеспечивает хорошую освещённость и вентиляцию. Благодаря октагональной форме кварталов, достигается улучшенный обзор на перекрёстках, а в настоящее время дополнительная свободная площадь на углу каждого квартала используется для кратковременной парковки автомобилей.







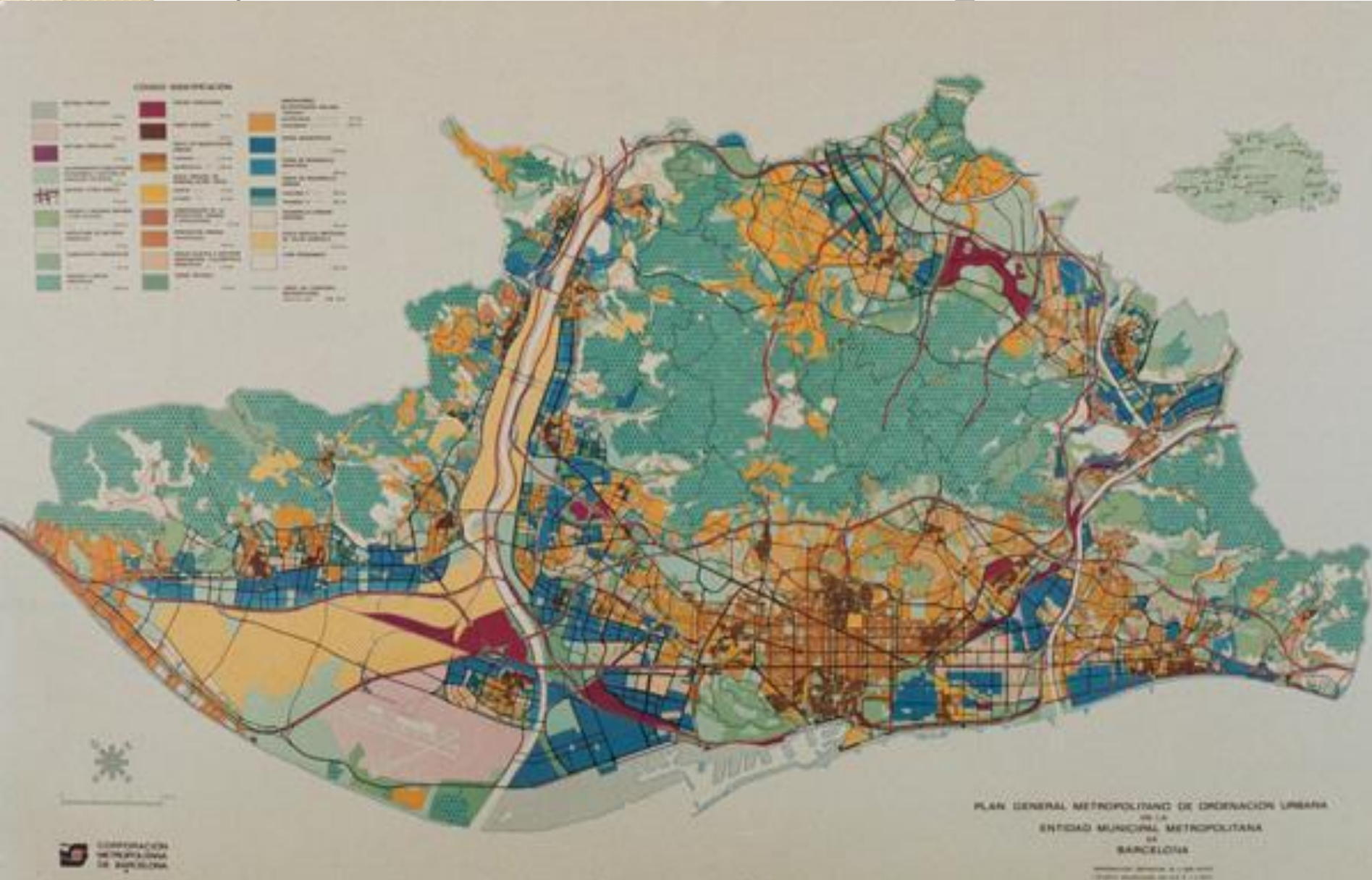




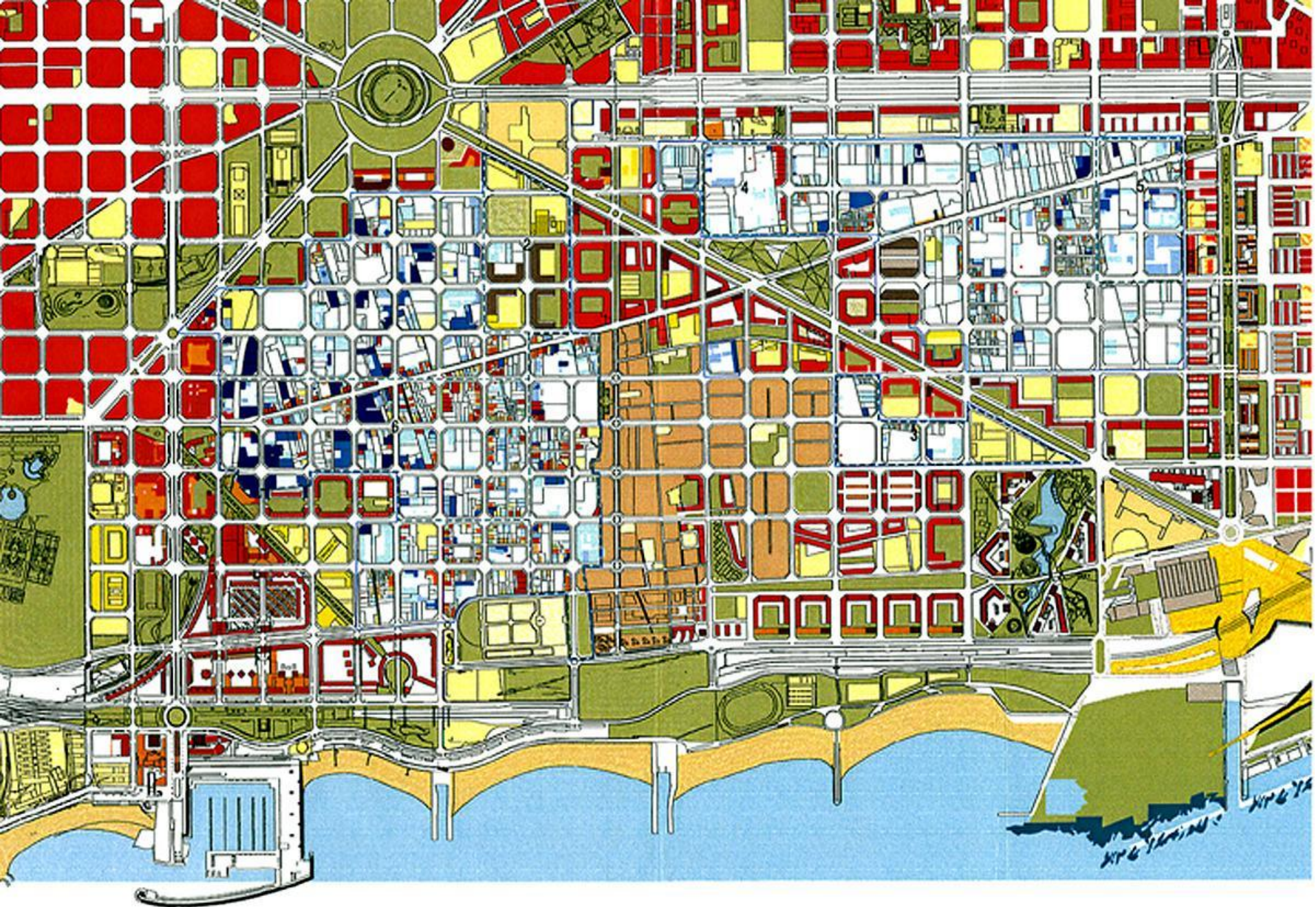




# Функциональное зонирование



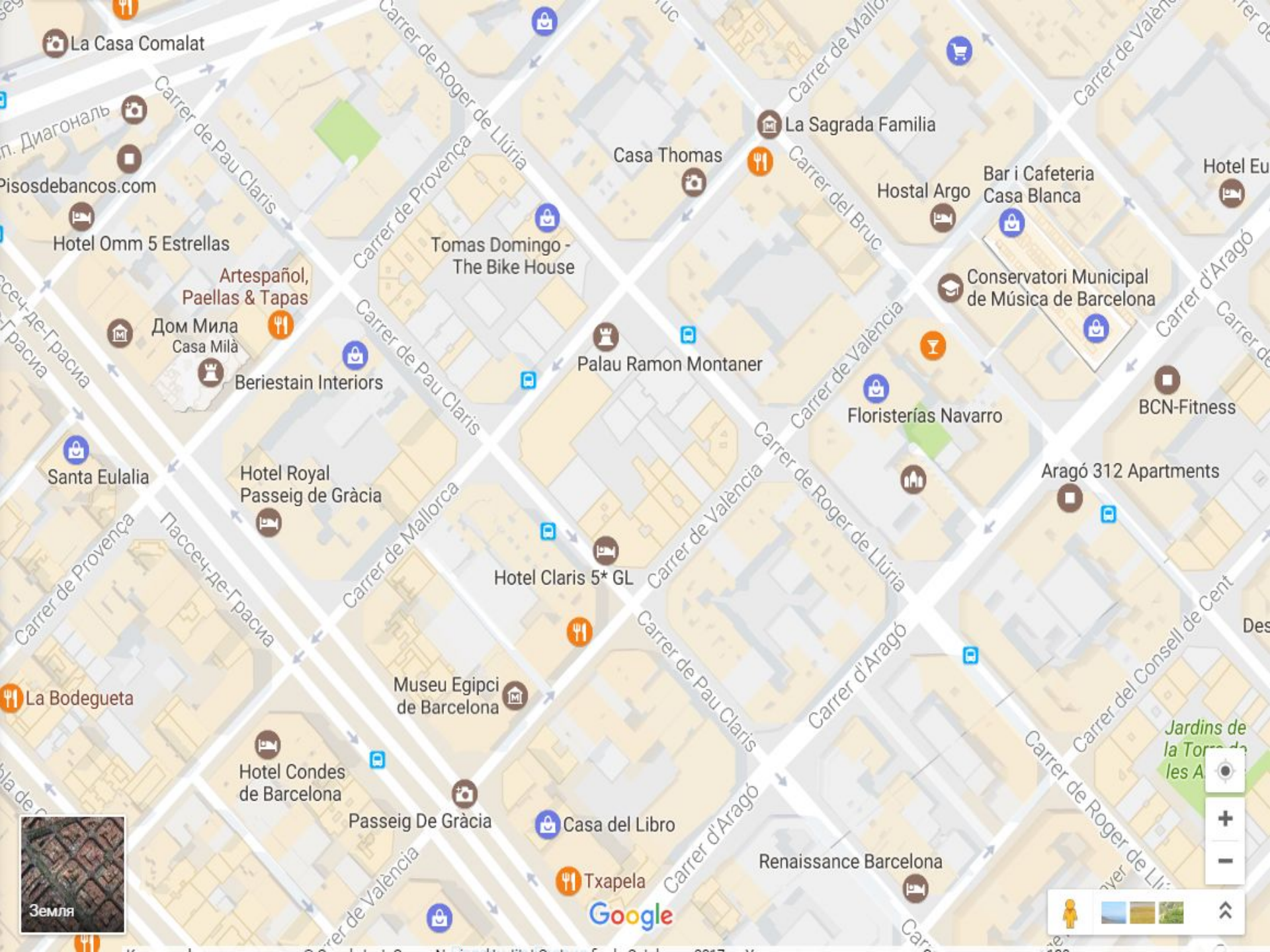












La Casa Comalat

Pisosdebancos.com

Hotel Omm 5 Estrellas

Artespañol,  
Paellas & Tapas

Дом Мила  
Casa Milà

Beriestain Interiors

Santa Eulalia

Hotel Royal  
Passeig de Gràcia

Hotel Claris 5\* GL

Museu Egipci  
de Barcelona

Hotel Condes  
de Barcelona

Passeig De Gràcia

Casa del Libro

Txapela

Renaissance Barcelona

La Sagrada Familia

Casa Thomas

Hostal Argo

Bar i Cafeteria  
Casa Blanca

Conservatori Municipal  
de Música de Barcelona

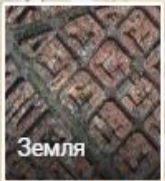
Palau Ramon Montaner

Floristerías Navarro

BCN-Fitness

Aragó 312 Apartments

Jardins de  
la Torre de  
les A

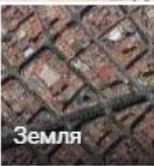
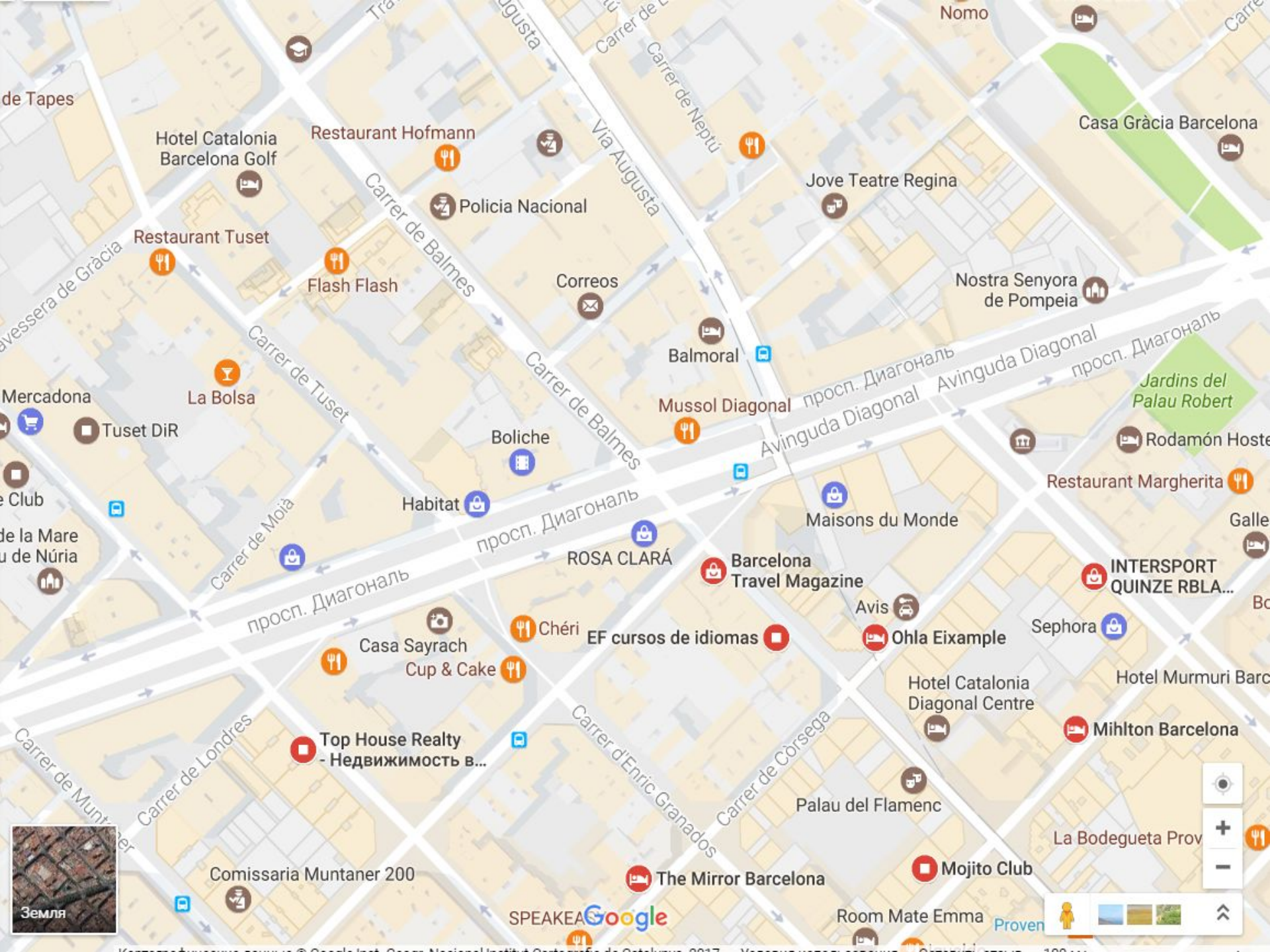


Земля

Google







SPEAKEA Google





Bertso Taberna

Carrer de Sant Salvador

Carrer de Ventallat

Sotacabina Teatre

Carrer de Martí

Institut La Salle Gràcia

Plaça del Nord

Plaça del Nord

Barcelona en Miniatura

Carrer de Verdi

Carrer de l'Alzina

Frame 25

Eat Mea

Coworking Barcelona  
| Cadàver Exquisit

Carrer de Martí

Carrer de Ventallat

Verdi  
Subministraments SL

Residència

cia

Карта

Google







Consum

General Optica

ra de Dalt

la Granja

Carrer del Cardener

Verdi

Passatge de Frigola

Eutopia Bar

iDental Asis  
Dental Soci

Carrer de Sant

Jardins del  
Mestre Balcells

El Cau  
Sanitarios Bosco

Carrer de l'Alzina

H2O

YOGA & YOGA  
BARCELONA

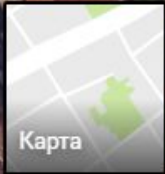
Carrer de Verdi

Sant Salvador

Carrer de Ventallat

Bertso Taberna

Residencia  
Carifraia Verdi Cl



Карта





Condis Life

Residencia Erasmus Gracia  
Residència Erasmus Gràcia

Subministraments SL

Verdi

Institut Gestalt

Carrer de Bellver

INSA Business, Marketing and...

Trivium Gràcia

Espai Medusa

Clínicas Verdi

IED Barcelona

Job Placement - IED Barcelona

Timeline Bar

Carrer de la Providència

La Porchetta Burg

Carrer de Verdi

Cafè Camèli

Le Standard

Copisteria La Vila de Gràcia

La Barberia de Gràcia

Chivuo's Slow Street Food & Craft Beer

Carrer de Biada

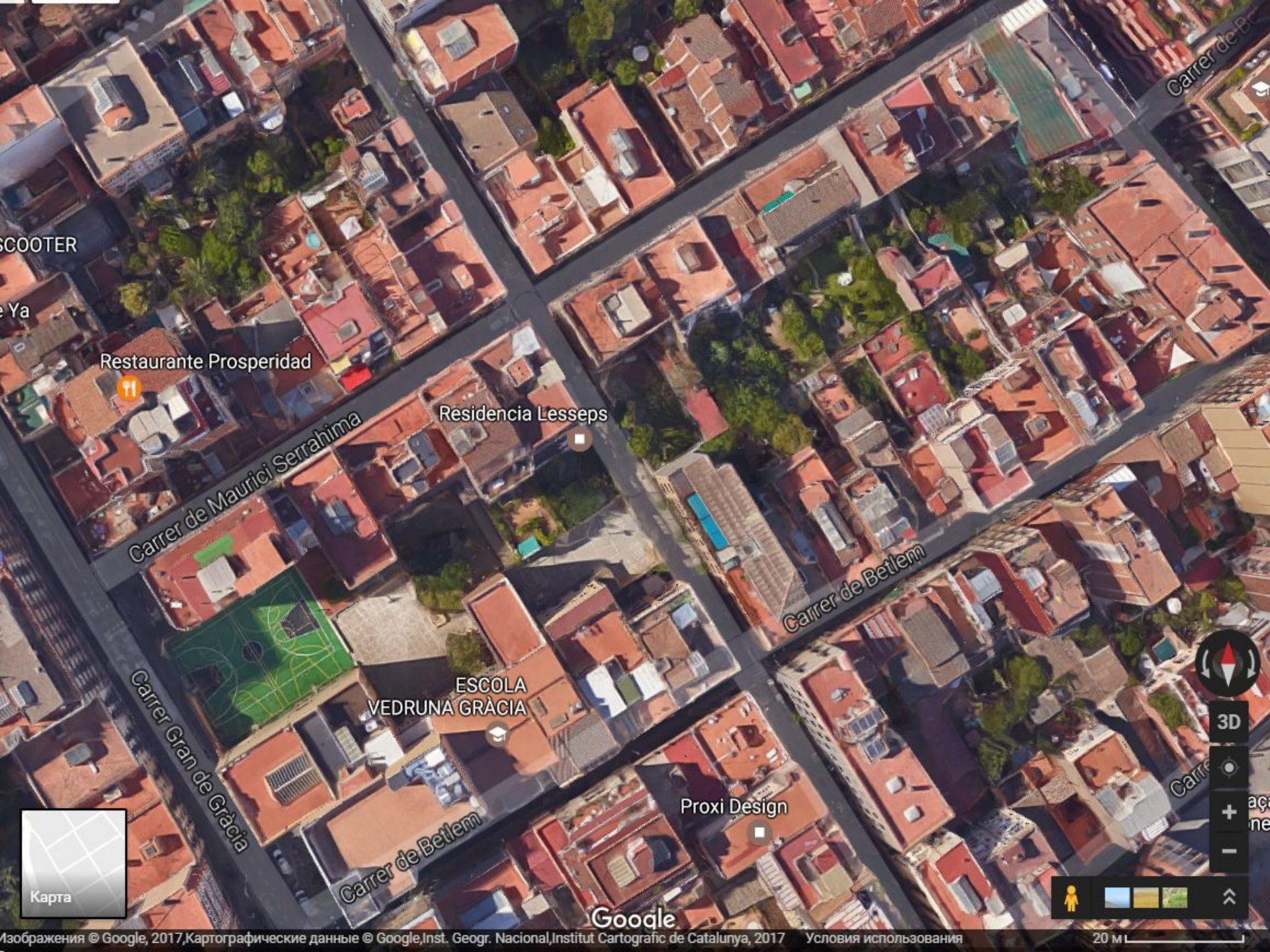
Carrer del Topazi

Santa Agata

Google

Карта





SCOOTER

e Ya

Restaurante Prosperidad



Residencia Lesseps

Carrer de Maurici Serrahima

Carrer de Betlem

Carrer Gran de Gràcia

ESCOLA VEDRUNA GRÀCIA



Proxi Design

Carrer de Betlem

Carre



Карта

Google



# Вывод:

- Данный район является одним из самых удобных мест для жизни людей: большой простор, удачная планировка зданий позволяет максимально использовать природное солнечное освещение. Кроме того, строительство домов, как дома комбинаты, привело к тому, что все необходимые для людей учреждения в шаговой доступности. Также данный район удобен с транспортной точки зрения: широкие дороги (снижение уровня загруженности дороги, а также отсутствие серьезных проблем с парковками), восьмиугольная форма зданий позволяет увеличить уровень обзора автомобилистов.
- Но есть один планировочный недостаток: наличие большого количества «зебр», и отсутствие надземных и подземных переходов (которые предусматривались в первоначальном проекте), что сильно усложняет движение автомобилей.