

# Евразия - самый Евразия уникальный материк Земли



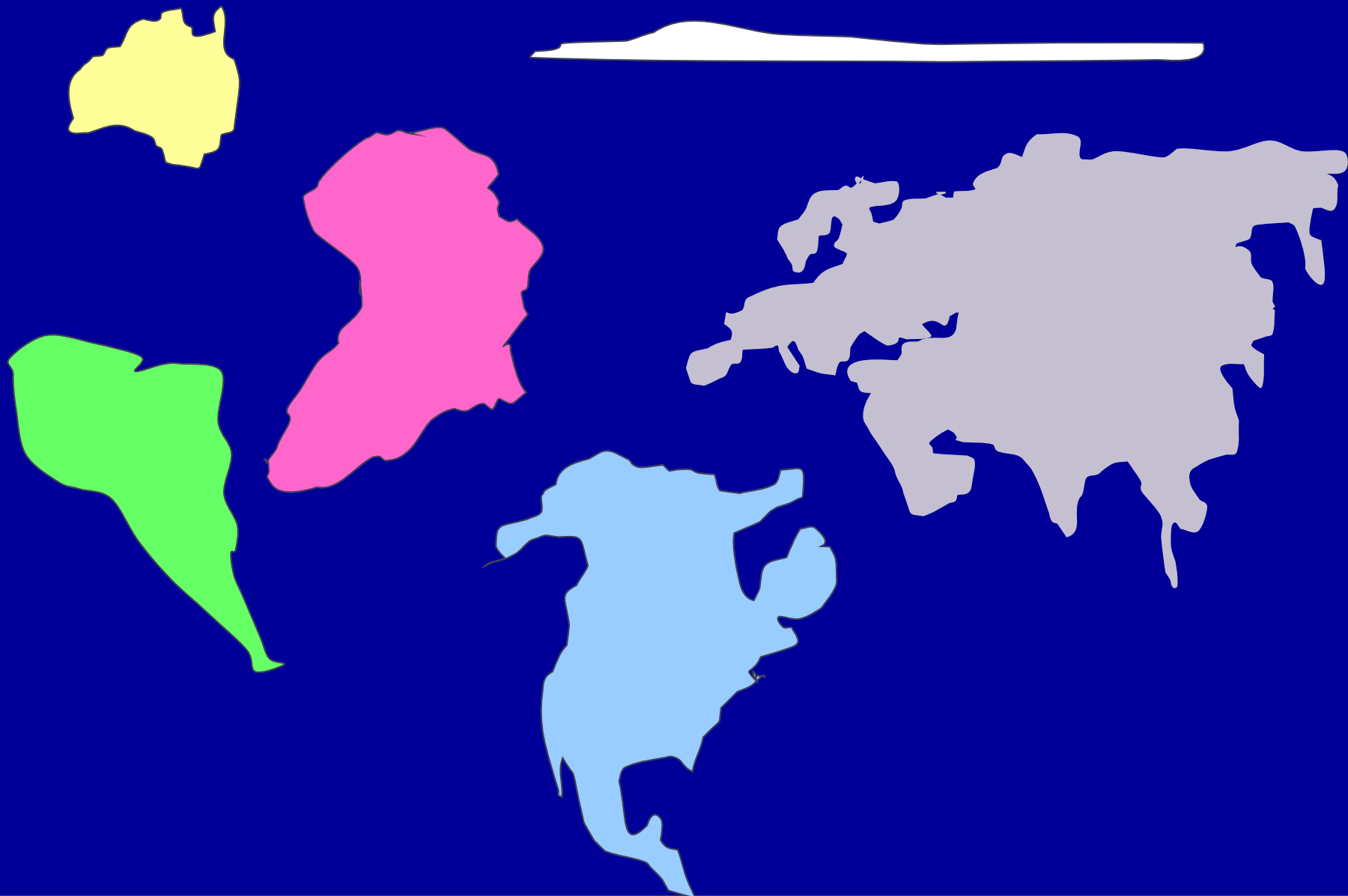
**Учитель географии МОУ «СОШ № 39» г. Рязани  
Нехаева Екатерина Александровна**

# Цели урока

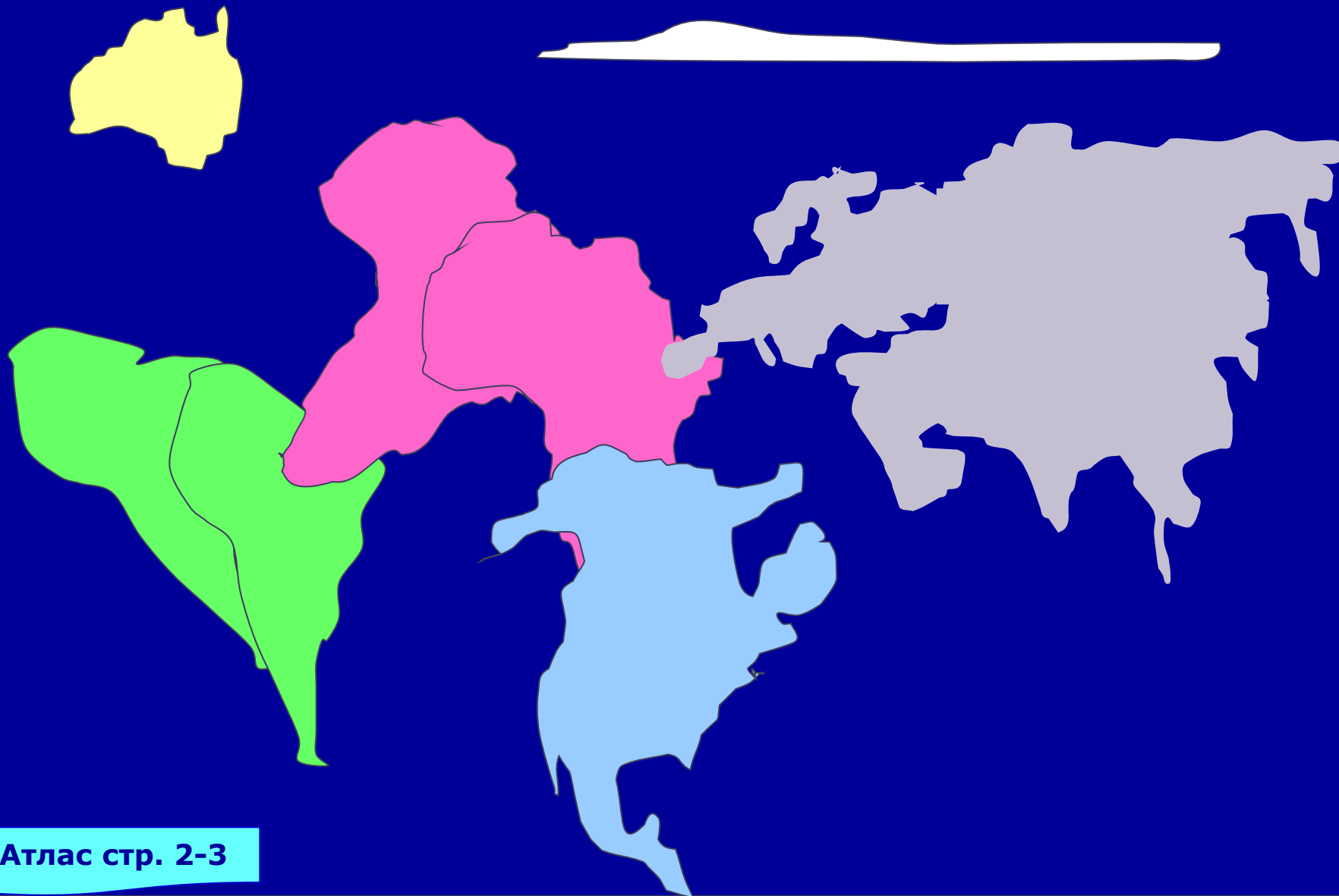
1. Отработать ранее полученные знания и умения в определении физико-географического положения материков
- 2 .Сделать вывод о том, как географическое положение будет влиять на природу Евразии
3. Выявить такие особенности материка, которые делают его неповторимым, уникальным, отличным от других материков.

1

# Модель карты Мира



# Модель карты Мира



# Модель карты Мира



к западу от Гринвича

0° к востоку от Гринвича

180°

Северный полярный круг

24,2 млн. км<sup>2</sup>

# Самый большой материк!

30,5 млн. км<sup>2</sup>

Северный тропик

Экватор

17,8

млн. км<sup>2</sup>

Южный тропик

9 млн.  
км<sup>2</sup>14 млн. км<sup>2</sup>

# Модель карты Мира

к западу от Гринвича

0° к востоку от Гринвича

180°

Расположен в

четырёх полушариях!

Северный полярный круг

Северный тропик

Экватор

Южный тропик

# Модель карты Мира

к западу от Гринвича

0° к востоку от Гринвича

180°



Северный Ледовитый океан

**Материк омывают**

**четыре океана!**

Тихий океан

Индийский океан



Крайние восточная и западная точка,

находятся в западном

полушарии, а большая часть

материка в восточном!

1



2



# Крайние точки Евразии

3

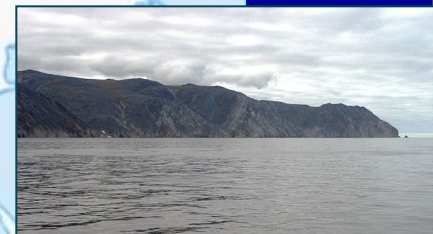


Атлас стр.  
38-39

4



# Крайние точки Евразии



По каким признакам вы определили, что именно это изображение соответствует данной крайней точке?

**Евразия находится**

**во всех климатических**

**поясах**

**северного полушария!**

к западу от Гринвича

0° к востоку от Гринвича

180°



Америка

Европа

Азия

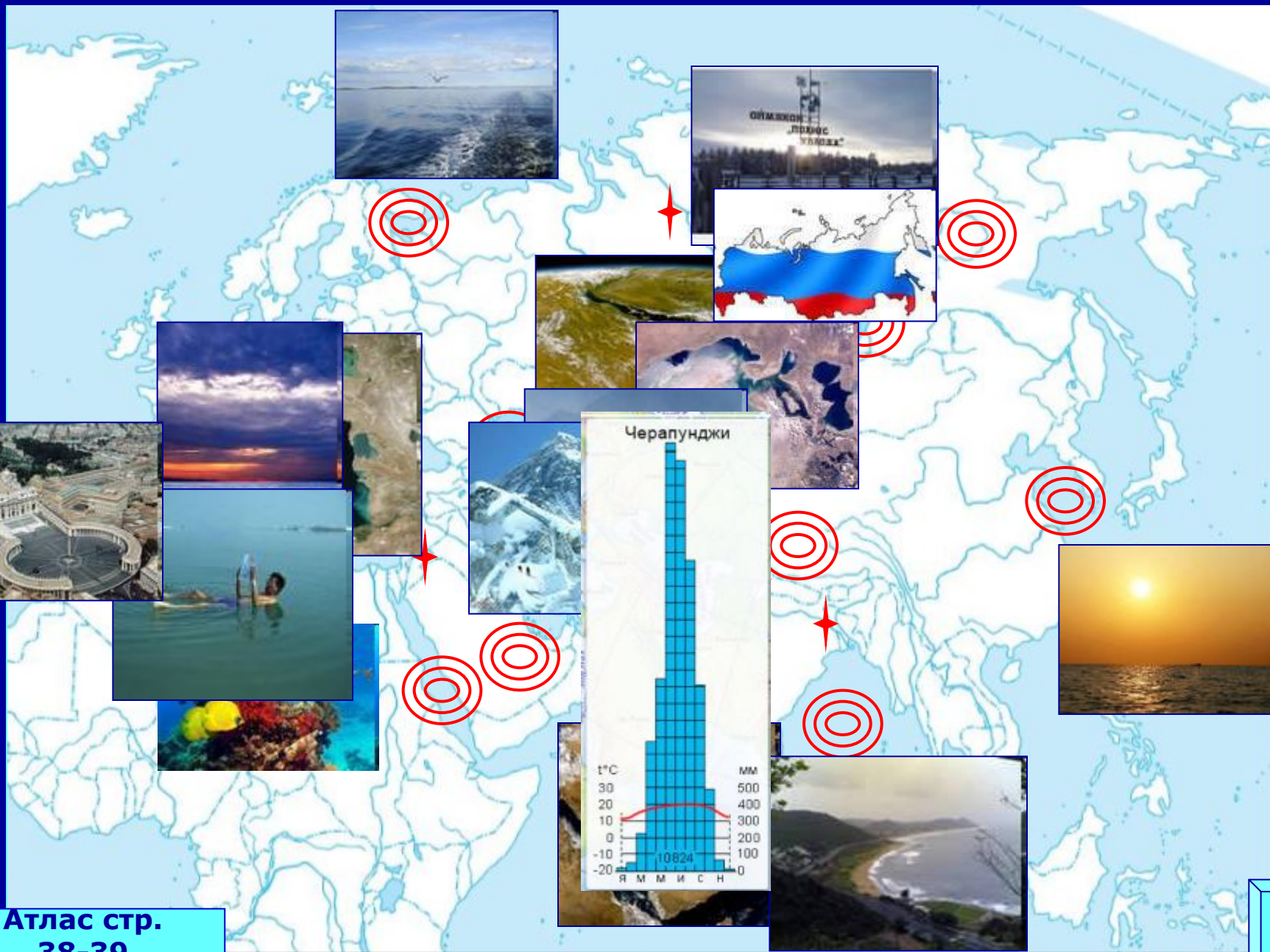
Австралия

Экватор

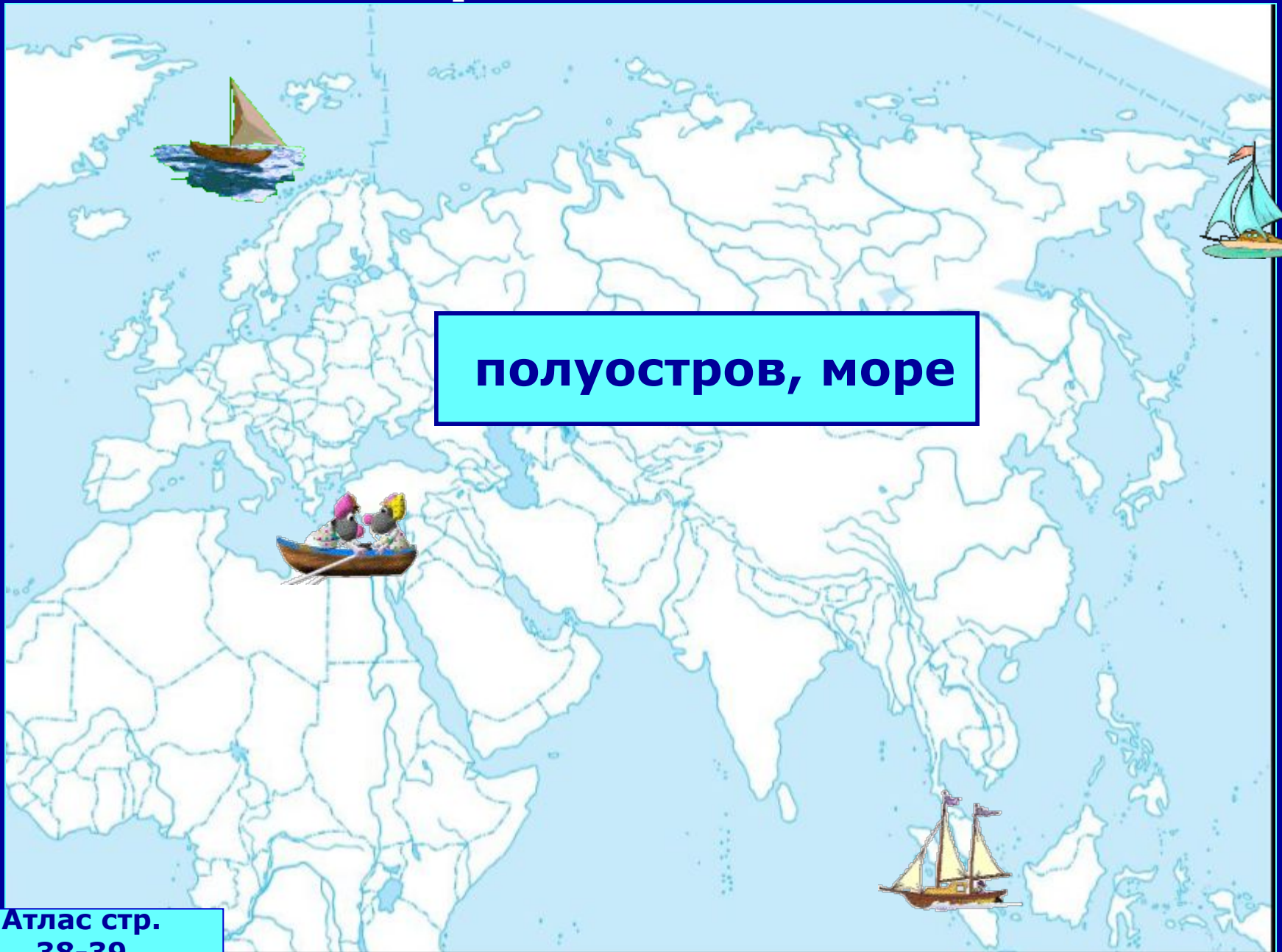
# Европа + Азия



# Самое влажное место на Земле



# Береговая линия



**полуостров, море**



# Самый, самый...



Как географическое положение влияет на природу Евразии

# Домашнее задание

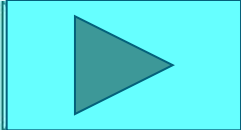
**§ 59 , на контурной карте обозначить моря, острова, полуострова , течения у берегов Евразии**

## Для удовольствия

- 1. Составить буклет «Евразия - величайший массив суши»**
- 2. Разгадать кроссворд «Вокруг Евразии»**
- 3. Составить кроссворд «географические положение Евразии»**



# Кроссворд



1.			<b>В</b>								
2.			<b>О</b>								
3.			<b>К</b>								
		4.	<b>Р</b>								
			5.	<b>У</b>							
6.				<b>Г</b>							

## ВОКРУГ ЕВРАЗИИ

7.				<b>Е</b>							
			8.	<b>В</b>							
9.				<b>Р</b>							
			10	<b>А</b>							
11				<b>З</b>							
12				<b>И</b>							
		13		<b>И</b>							





Спасибо за урок