

Конкурс презентаций «Интерактивная мозаика»

Сайт: *Pedsovet.su*

ФИО: *Пономаренко Галина Николаевна*

Место работы: *МОУ средняя школа №36, г.
Мурманск*

Должность: *учитель географии*



Зарубежная Европа



**Территория
Границы
ЭГП**



**Природные
условия
и ресурсы**



**Население
Зарубежной
Европы**

Вопросы

Тест



Состав Европы более 40 суверенных государств

Население – более 520 млн.

Субрегионы
Европы

[Blank box]

[Blank box]

[Blank box]

[Blank box]

[Blank box]

[Blank box]

Восточная Европа

[Blank box]



Субрегионы Европы

- 1 - Нидерланды
- 2 - Бельгия
- 3 - Люксембург
- 4 - Андорра
- 5 - Монако
- 6 - Швейцария
- 7 - Лихтенштейн
- 8 - Словения
- 9 - Сан-Марино
- 10 - Босния и Герцеговина
- 11 - Ватикан
- 12 - Албания
- 13 - Македония
- 14 - Черногория

Северная Европа

Восточная Европа

Западная Европа

Южная Европа



Изменения на политической карте

По форзацу учебника определите форму правления государств Европы



- 9 - Сан-Марино
- 10 - Босния и Герцеговина
- 11 - Ватикан
- 12 - Албания
- 13 - Македония
- 14 - Молдавия
- 15 - Черногория
- 16 - Сербия
- 17 - Гибралтар (Брит.)



Польша

Русская империя

Чехословакия

Австро

Югославия



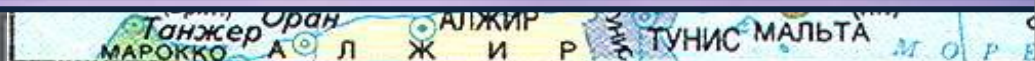
ЭГП Европы

подсказка

Сформулируйте основные черты ЭГП региона

1. Приморское положение большинства стран; близость к оживленным морским путям.

2. Соседское положение (либо непосредствен граничат,



ВЫХОД

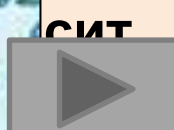
КАРТА ЗЕМЕЛЬНЫХ УГОДИЙ

- - Обрабатываемые земли
- - Обрабатываемые земли и пастбища
- - Пастбища (в засушливых областях с очагами обрабатываемых земель)
- - Леса

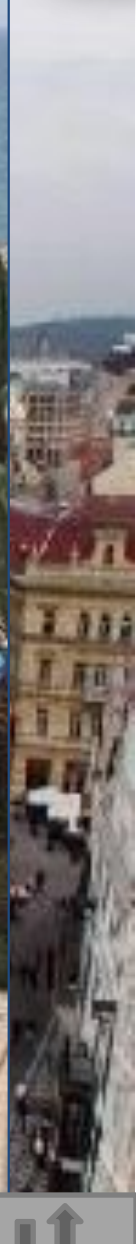


Проанализировать карту,

ВЫХОД



Средиземноморское побережье



Население Европы

г пирамида



Демопопуляция находит отражение на возрастно-половой пирамиде, имеющей суженное основание, растёт доля пожилых.

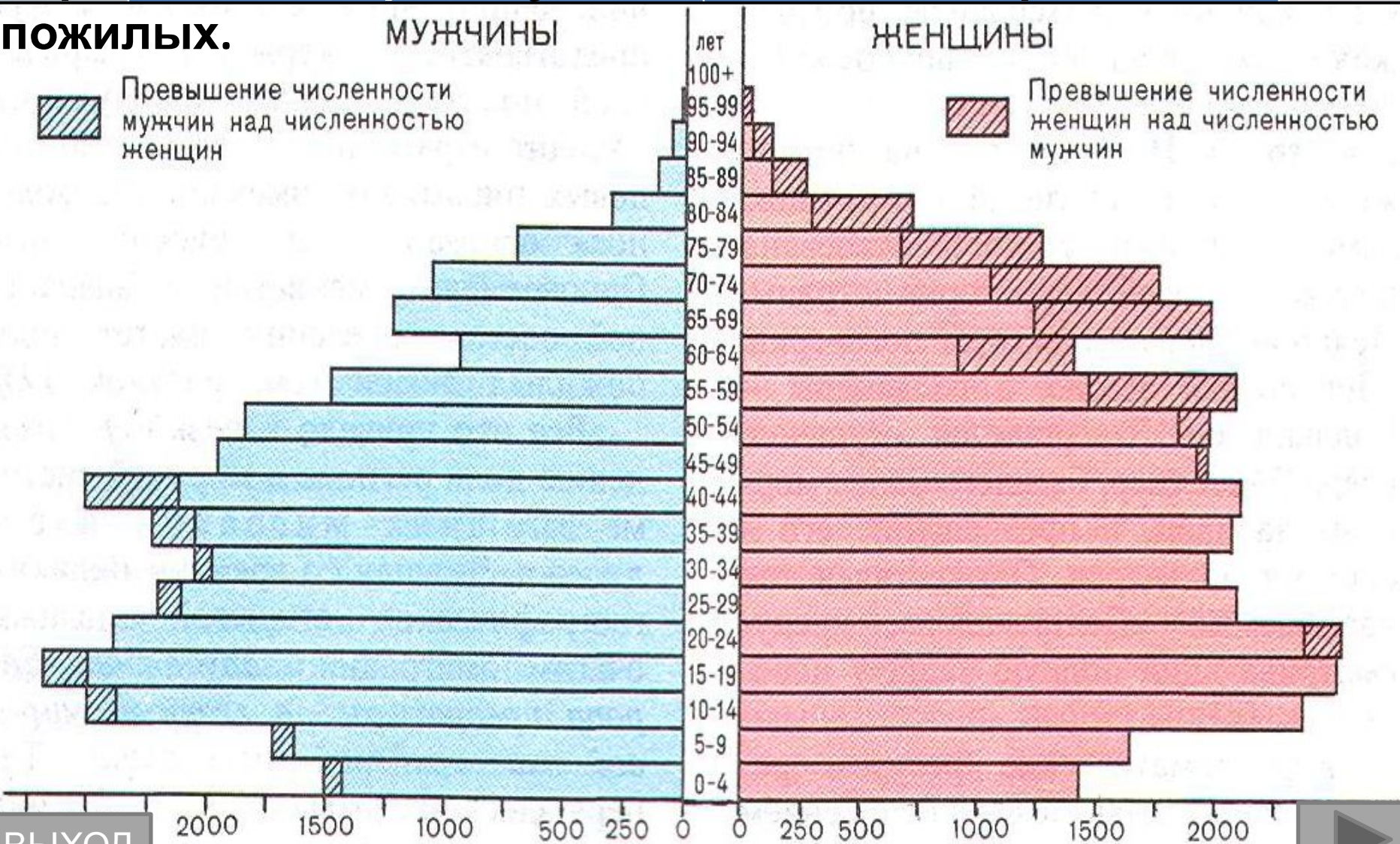
ПОЖИЛЫХ.

МУЖЧИНЫ

ЖЕНЩИНЫ

Превышение численности мужчин над численностью женщин

Превышение численности женщин над численностью мужчин



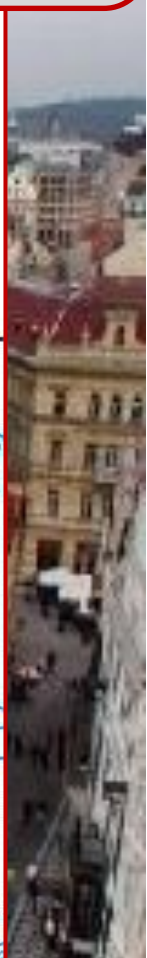
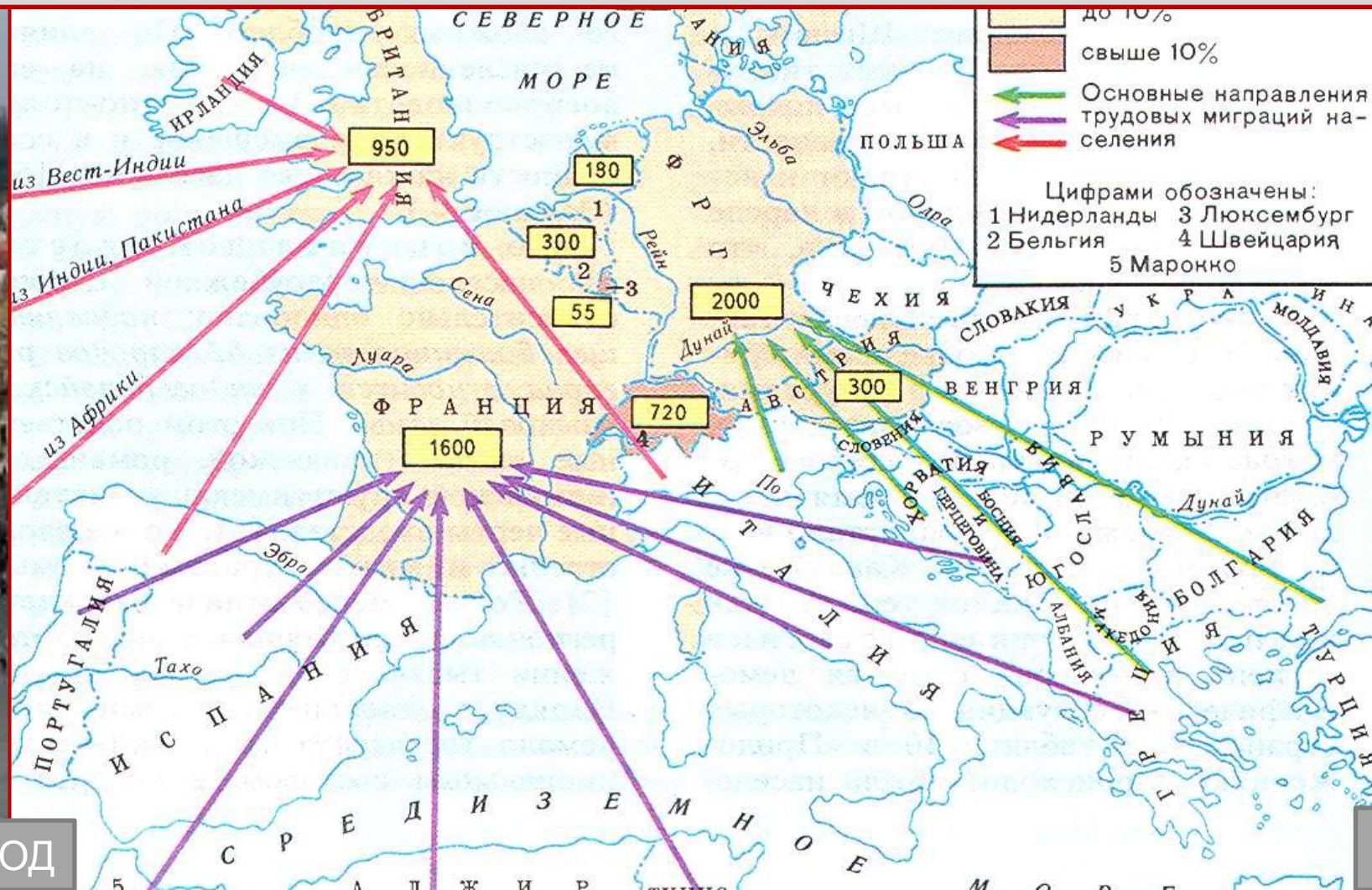
ВЫХОД



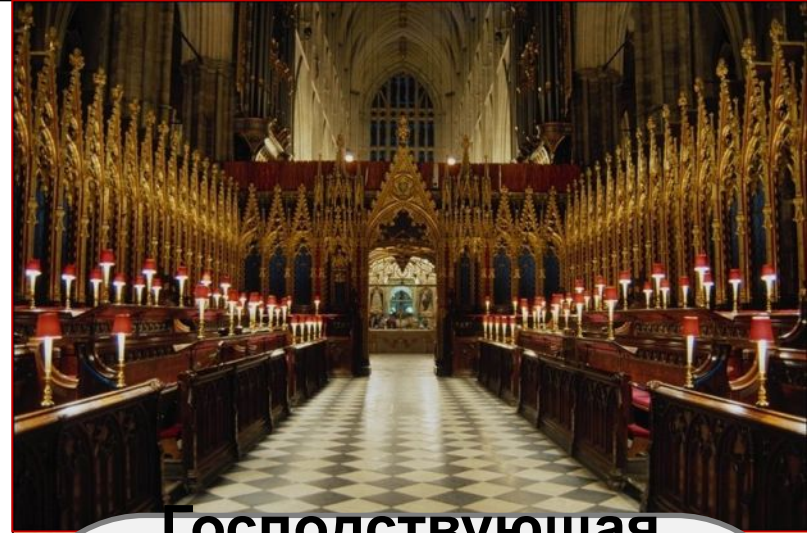
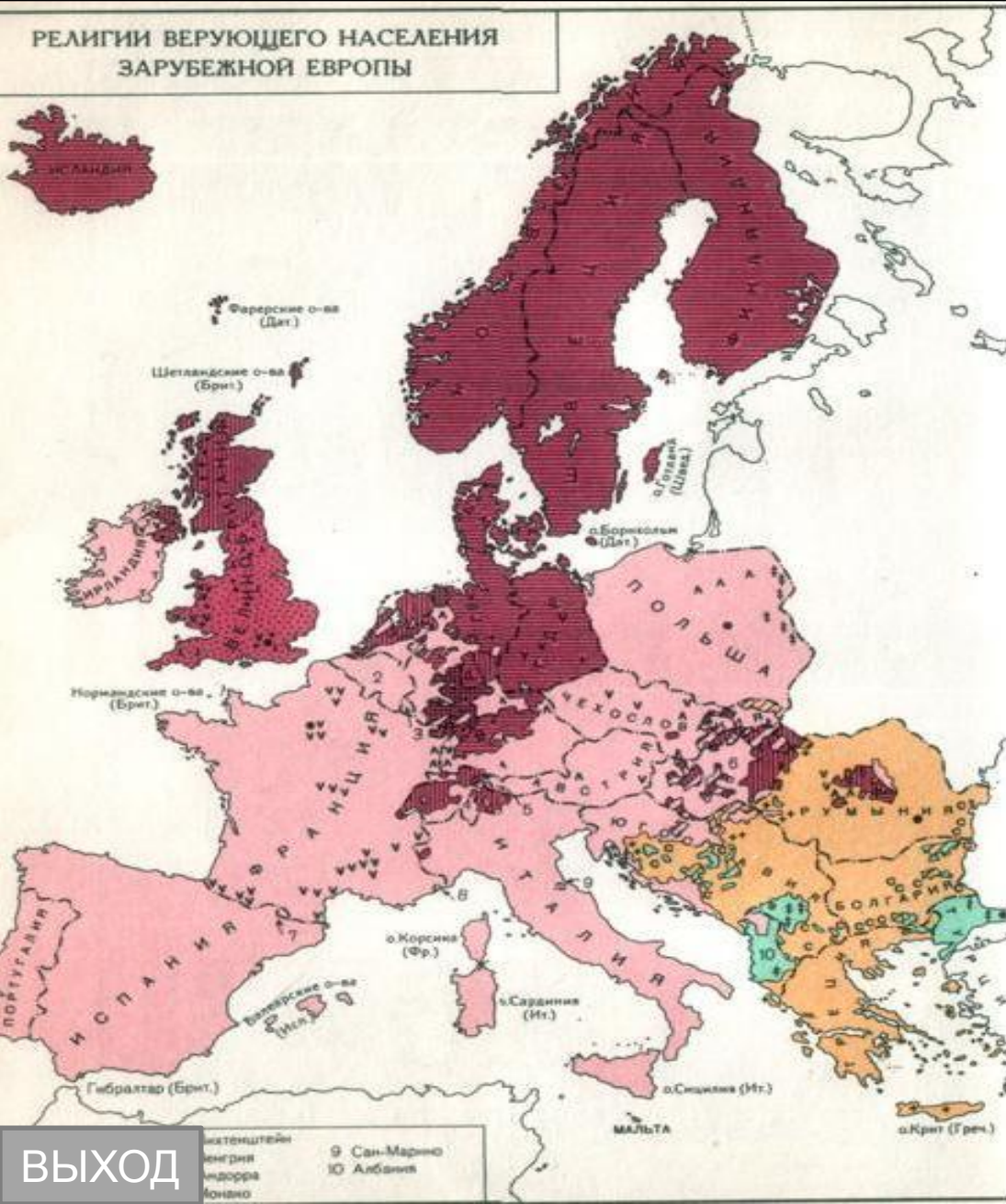
Население Европы



Зарубежная Европа превратилась в главный мировой очаг трудовой иммиграции (20 млн. иммигрантов, в Германии – свыше 7 млн.).



Население Европы



Господствующая религия – христианство. Южная Европа – католицизм, Северная Европа – протестантство. Мировой центр католицизма – Ватикан. Приток мигрантов привел к усилению «исламского фактора»

ВЫХОД

ВАТИКАН



ВЫХОД





Париж



ВЫХОД



МОРЕ

3.8

Выводы



**Высокая плотность населения .
Высокий уровень урбанизации. Крупнейшие
агломерации – Парижская, Лондонская.**



Вопросы

1

Приморское положение большинства, соседское положение

2

Республики и монархии

3

Нефть – Северное море; каменный уголь – Рурский, Верхне-Силезский; железная руда – Лотарингский, Кируна

4

Депопуляция населения, низкая доля детей, высокая доля пожилых – недостаток трудовых ресурсов

5

Высокий уровень, характерны агломерации (крупные – Парижская, Лондонская, Рейнско-Рурская)



Тест

1. Какая страна не принадлежит к региону Северная Европа:

а) Великобритания б) Исландия в) Швеция г) Дания
д) Финляндия

2. Какая страна не относится к региону Восточная Европа:

А) Польша б) Болгария в) Украина г) Эстония д)
Австрия

3. Какие государства исчезли с политической карты Европы:

А) Австрия б) Чехословакия в) ГДР г) Югославия

4. Какие страны обладают запасами угля:

А) Дания, Бельгия, Италия б) Польша, ФРГ,
Великобритания в) Швеция, Франция, Греция



Тест

5. Выберите вариант, в котором правильно указаны языковая группа и религия Испании:

- А) Германская группа – православие
- б) романская группа – ислам
- в) романская группа – католицизм
- Г) германская группа – католицизм

6. Выберите варианты, где указаны страны, в которых находятся данные агломерации:

- а) Миланская – Франция б) Лионская – Италия
- в) Верхнесилезская – Чехия г) Рурская – ФРГ

7. Найдите варианты в которых правильно указаны страны, поставляющие трудовых мигрантов и страны принимающие их:

- а) Турция – Исландия б) Португалия – Франция
- в) Алжир – Великобритания г) Ирландия - Греция

1а; 2д; 3бвг; 4б; 5в; 6г;

7б

ВЫХОД

ОТВЕТ



Список источников основного содержания

1. Текст для слайдов: В.П. Максаковский, учебник «География» 10 класс, стр.179-183
2. Схемы «Возрастно-половая пирамида», «Иностранные рабочие в Зарубежной Европе», «Городские агломерации», «Уровень урбанизации» В.П. Максаковский, учебник «География» 10 класс, стр.184 - 185; стр.77.
3. Таблица «Естественный прирост стран Европы», В.П. Максаковский, учебник «География» 10 класс, стр.387



Список источников иллюстраций

1. http://www.elf.ru/uploads/posts/2009-01/1232634221_21.jpg - природа Европы
2. http://uaprom-image.s3.amazonaws.com/260858_w640_h640_staromestskaya.jpg- Европа
3. http://images01.olx.ru/ui/4/23/30/68692330_1---.jpg - туры по Европе
4. http://img.mota.ru/upload/wallpapers/2010/03/24/08/00/21733/mota_ru_0032402-320x480.jpg - фото Европа
5. http://img.uwinternet.ru/images/attach/c/0/43/783/43783812_ww1_19161918.jpg - политическая карта Европы после первой мировой войны
6. www.mmc.ru - политическая карта Европы, гидроресурсы Европы, карта земельных ресурсов Европы.
7. <http://www.inzek.nl/english.png> - флаг Великобритании
8. http://wiki.rockciclopedia.com/images/thumb/e/e7/Bandiera_Germania.svg/800px-Bandiera_Germania.svg.png - флаг ФРГ
9. <http://www.christofor.ru/france/img/flag.gif> Флаг Франции
10. <http://im3-tub.yandex.net/i?id=92154988-13-72> – флаг Испании
11. <http://im2-tub.yandex.net/i?id=304746428-05-72> – флаг Греции
12. http://dic.academic.ru/pictures/enc_colier/ph03966.jpg – лес
13. http://rpmedia.ask.com/ts?u=/wikipedia/commons/thumb/e/c0/Alps_location_map.png/272px-Alps_location_map.png - Альпы



14. http://www.r93.ru/upload/news/big/1_190.jpg - отдых в Альпах
15. <http://im2-tub.yandex.net/i?id=9579536-03-72> - Альпы
16. www.mmc.ru – карта плотности населения Европы, карта национального состава населения Европы.
17. http://www.liplus.ru/img/n/e/neklyueva/europa_s.jpg - религии Европы
18. http://img-fotki.yandex.ru/get/3809/mr-andersn.1/0_23f32_893873d4_L - Ватикан
19. <http://stat17.privet.ru/lr/0a04c471336d53ae281a1a1dea62b242> - собор св.Петра
20. <http://stat17.privet.ru/lr/0a046846ff0135a39a5d1b5a7815d661> - Ватикан
21. http://www.liplus.ru/img4/b/e/belskyi/498324039_dee717ec47_o.jpg - Ватикан
22. <http://www.profit-finance.co.uk/life-insurance/wp-content/uploads/2008/09/london.jpg> - Лондон
23. http://www.homeo.su/wallpaper/London_Big_Ben.jpg - Лондон
24. http://www.tourparad.com/i/France_Italy_i/france/france_01.jpg - Париж
25. <http://savepic.ru/394801.png> - карта Европы
26. http://e-south.blog.lemonde.fr/files/2008/05/del_doman_nonve_certezza.1210618251.jpg - фото население Европы
27. <http://queridoleitor8.zip.net/images/brugge1.jpg> - город Брюгге