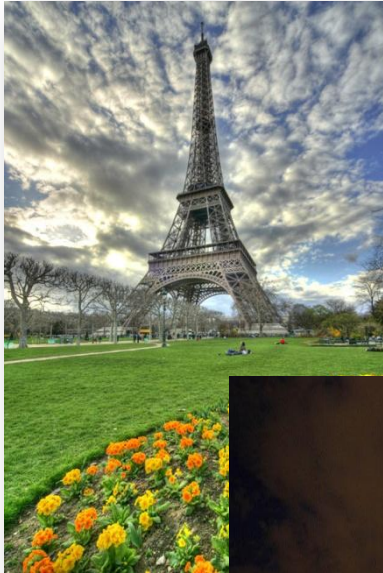




ЭЙФЕЛЕВА БАШНЯ

**Презентацию готовила
ученица 10 «Б» класса
Мангасарова Луиза**

СИМВОЛ ФРАНЦИИ

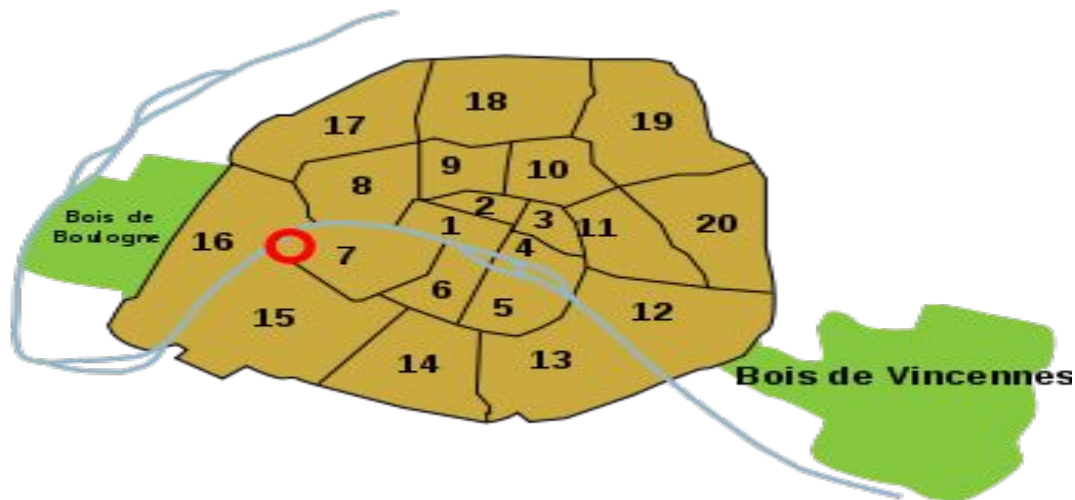


Эйфелева башня-самая узнаваемая архитектурная достопримечательность Парижа, названная в честь своего конструктора Гюстава Эйфеля. Сегодня Эйфелева башня бесспорно считается символом Франции, но, к сожалению, так было не всегда. На протяжении почти 20 лет со дня её возведения шли бесконечные споры о демонтаже данной металлической конструкции. Были моменты, когда судьба башни просто висела на волоске в буквальном смысле этого слова. И неизвестно, чем всё это закончилось, если бы не появилось радио. Спасением для творения Эйфеля стало размещение на башне в 1906 году радиостанции, с которой в 1921 году прошла первая радиотрансляция, ставшая впоследствии регулярной. Позже отсюда начали транслировать и телепрограммы. Трансляции продолжают до сих пор, только сегодня к теле- и радиовещанию присоединилась ещё и сотовая связь. Кроме того, на башне находится уникальнейшая метеостанция, с помощью которой изучаются суточные колебания степени загрязнения атмосферы, радиационного фона, атмосферного электричества и т. д. Также в башне расположен маяк, свет которого можно увидеть на расстоянии 10 километров от неё.



МЕСТОРАСПОЛОЖЕНИЕ

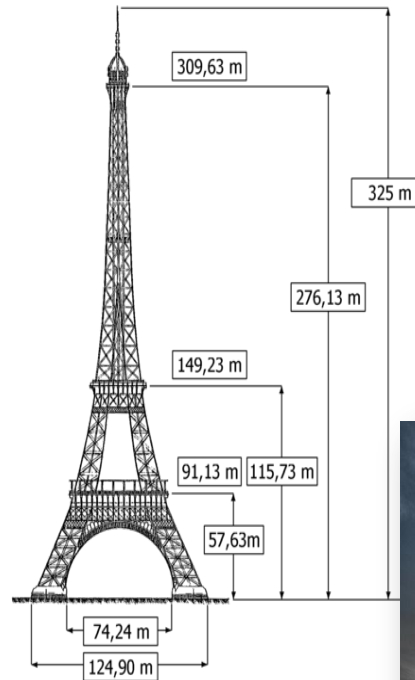
Эйфелева башня воздвигнута на Марсовом поле напротив Йенского моста через реку Сену, набережная Бранли



КОНСТРУКЦИЯ

Особенности.

- ❑ Вес металлической конструкции — 7 300 тонн
- ❑ Пирамидальный нижний этаж Эйфелевой башни образован четырьмя металлическими колоннами, на своде которых расположена первая платформа, с которой вверх поднимается вторая пирамида, вырастающая в колоссальную пирамидальную колонну, оканчивающуюся третьей платформой с маяком и куполом, над которым на высоте 300 метров находится последняя смотровая площадка. Конструкция оборудована многочисленными лестницами и лифтами. [Сведения](#)
- ❑ На башню ведут лестницы (1792 ступени) и лифты.



СТРОИТЕЛЬСТВО

Строительные работы в течение двух лет, двух месяцев и пяти дней (с 28 января 1887г. по 31 марта 1889г.) выполняли 300 рабочих. Рекордным срокам возведения способствовали чертежи чрезвычайно высокого качества с указанием точных размеров более 18 038 металлических деталей, для сборки которых использовали 2,5 млн. заклепок. Отверстия для заклепок были просверлены на намеченных местах уже заранее, и две трети заклепок были заранее закреплены. Ни одна из заготовленных балок не весила больше 3 тонн, что очень облегчало поднятие металлических частей на предусмотренные места. В начале применялись высокие краны, а когда конструкция переросла их по высоте, работу переняли специально сконструированные Эйфелем мобильные краны. Они двигались по рельсам, проложенным для будущих лифтов. Сложность состояла и в том, что подъемное устройство должно было двигаться вдоль мачт башни по изогнутой траектории с меняющимся радиусом кривизны. Одной из самых сложных проблем для Эйфеля стала первая платформа. Массивные деревянные арматуры должны были удерживать 4 наклонные опоры и огромные балки первой платформы. Четыре наклонные подпоры покоились на наполненных песком металлических цилиндрах. Песок можно было постепенно выпускать и, таким образом, устанавливать опоры под правильным наклоном. Дополнительные гидравлические подъемники в фундаментах опор давали возможность заключительной регулировки положения 4-х наклонных опор, которые, таким образом, можно было точно подогнать к железной арматуре первой платформы. Как только платформа легла строго горизонтально, она была прикреплена к наклонным опорам, а подъемники были удалены. Затем строительство продолжилось уже на самой башне. Работа продвигалась медленно, но непрерывно. Она вызывала у парижан, видевших растущую в небо башню, удивление и восхищение.



СТРОИТЕЛЬСТВО БАШНИ



СВЕДЕНИЯ

На первой платформе был построен ресторан, на второй находились ёмкости с машинным маслом для лифтов и ещё один ресторан в стеклянной галерее, а на третьей платформе разместились астрономическая и метеорологическая обсерватории и физический кабинет



ИНТЕРЕСНЫЕ ФАКТЫ

Эта конструкция названа так в честь воздвигнувшего её архитектора Густава Эйфеля. Сам конструктор называл её просто — 300-метровой башней.

Башня строилась совсем не для того, чтобы стать в будущем символом Парижа и Франции — тогда, в далёком 1889 году, ей отводилась скромная роль служить главным входом на приуроченную столетнему юбилею Французской революции Всемирную Парижскую выставку. В итоге на возведение башни потратили 7,8 млн. франков, но она окупилась уже за период работы выставки, в впоследствии оказалась вообще весьма доходным строением



ЦВЕТ



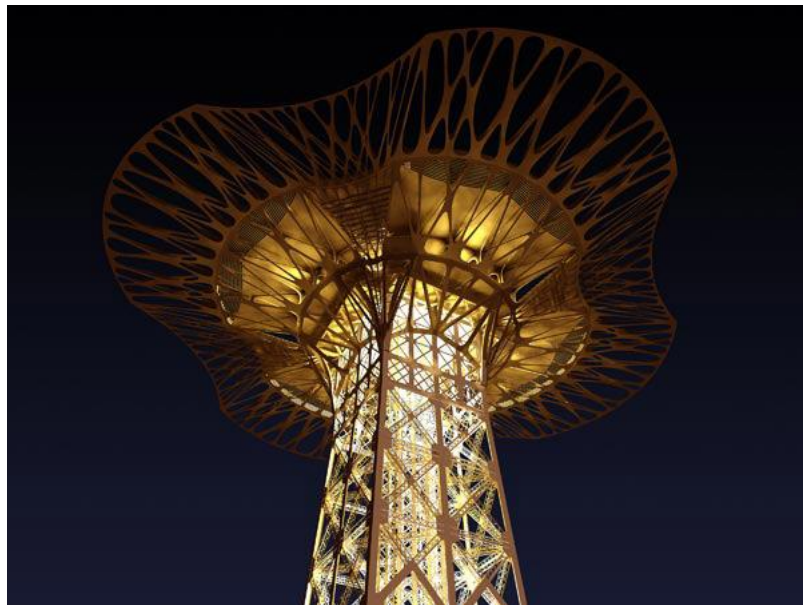
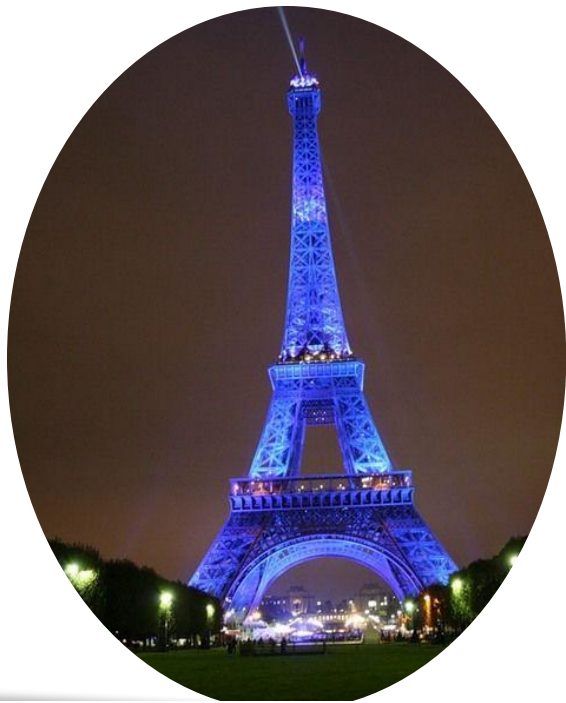
На протяжении своей истории башня неоднократно меняла цвет своей покраски — от жёлтого до красно-коричневого. Последние десятилетия Эйфелева башня неизменно красится в так называемый «коричнево-эйфелевый» — официально запатентованный цвет, близкий к естественному оттенку бронзы. Косметический ремонт башни проводится каждые 7 лет и на него каждый раз уходит не менее 60 тонн трёхцветной краски



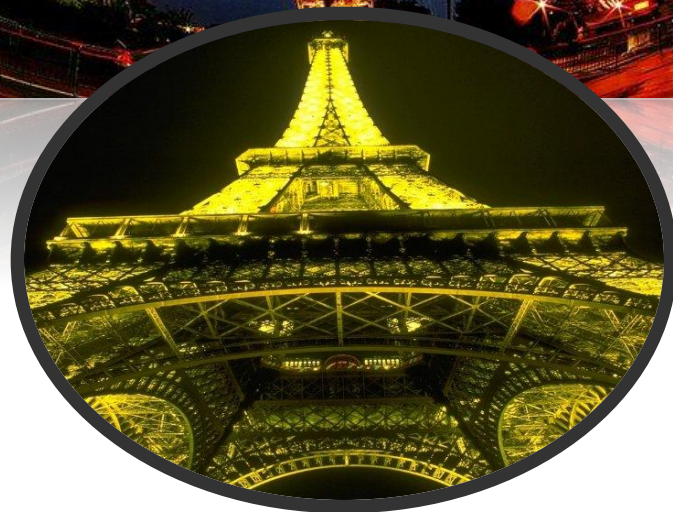
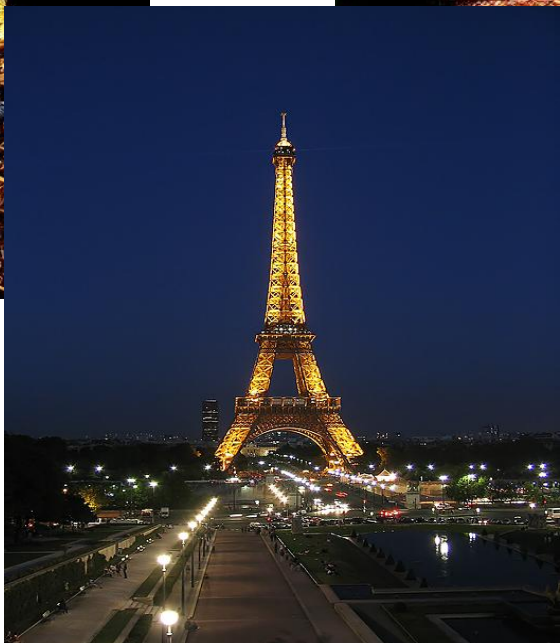
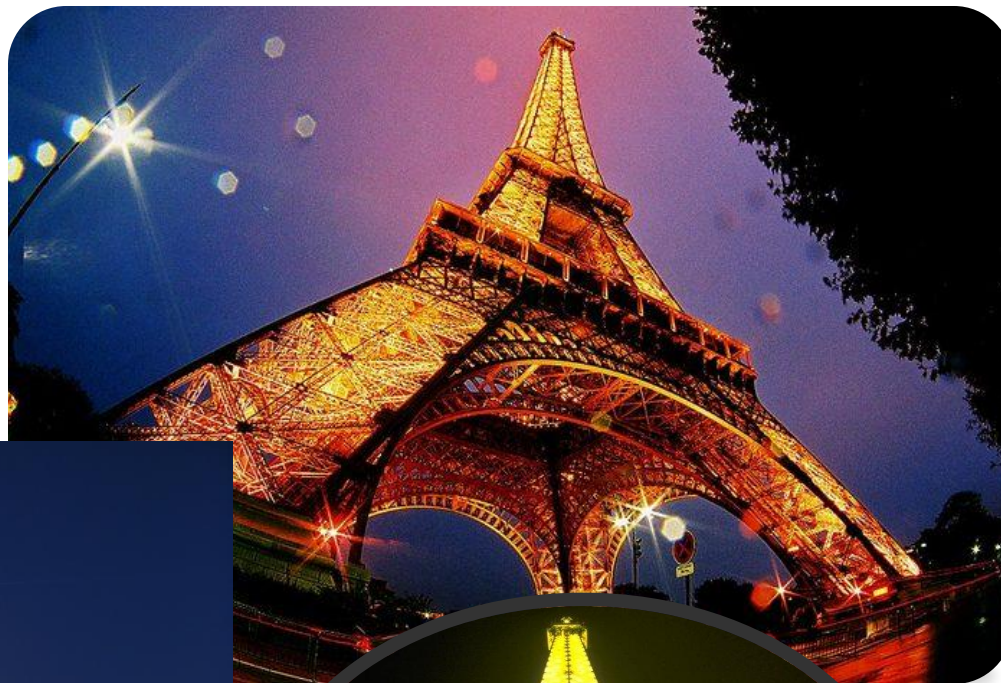
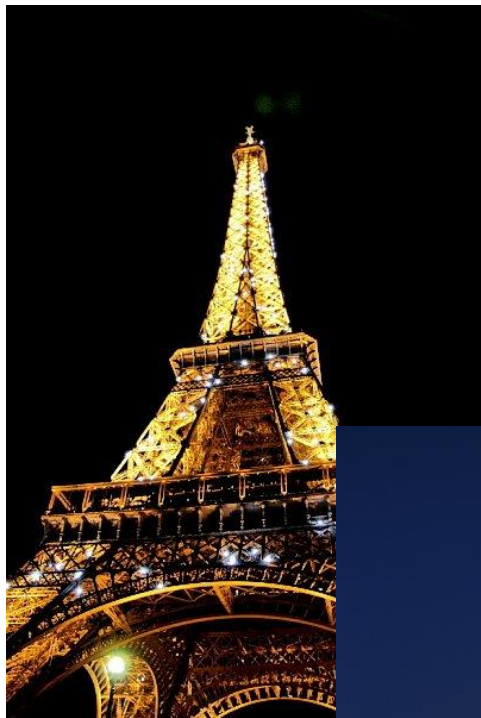
ОСВЕЩЕНИЕ

В последнее время Эйфелева башня полностью преобразилась из серой конструкции, "простирающейся над городом как чернильная клякса" в гордо освещённый со всех сторон символ Парижа. Впервые освещение на ней включили в 1889 году, в день её открытия — тогда оно состояло из 10 тысяч газовых фонарей, двух прожекторов и установленного на верхушке башни маяка, свет которого был окрашен в синий, белый и красный — цвета национального флага Франции. В 1900 году газовые лампы было заменены на электрические, в 1925 году предприимчивый Андре Ситроен разместил на башне рекламу из 125 тысяч лампочек, названную им "Эйфелева башня в огне". Одно за другим на башне вспыхивали десять изображений: силуэт башни, звёздный дождь, полёт комет, знаки Зодиака, год создания башни, текущий год и, наконец, фамилия Ситроен. Эта рекламная акция продлилась до 1934 года, а башня стала самым высоким местом для рекламы в мире. Современное золотистое освещение впервые было включено 31 декабря 1985 года





*Ночью символ Парижа выглядит просто
ВЕЛИКОЛЕПНО...*





MERCI

