

Фактори розміщення продуктивних сил Івано-Франківської області

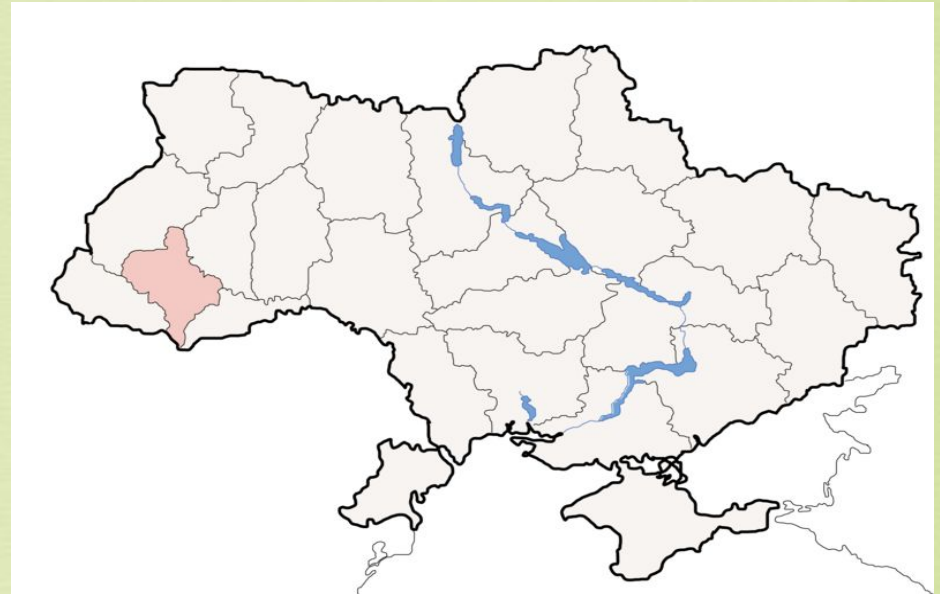
Робота
Студентки групи ОА-12
Петік Оксани

План

1. Економіко-географічне положення
2. Адміністративно-територіальний устрій
3. Транспорт
4. Геоморфологічних умови
5. Мінерально - сировинні ресурси
6. Кліматичні умови
7. Земельні ресурси
8. Водні ресурси
9. Біологічні ресурси
10. Лісові ресурси
11. Рекреаційні ресурси
12. Динаміка чисельності населення
13. Найбільші міста
14. Міграційна ситуація
15. Демографічна ситуація
16. Мовно-етнічний склад населення
17. Релігійний склад
18. Освітньо-професійна структура населення
19. Електоральна структура населення
20. Висновки
21. Література

Економіко-географічне положення

- площа 13,9 тис. км²;
- географічний центр Європи ;
- передгірська та гірська частини Українських Карпат;
- межує із Закарпатською, Львівською, Тернопільською та Чернівецькою областями;
- має кордон із Румунією;
- кордон 50 км.
- утворена 4 грудня 1939 р.



Адміністративно-територіальний устрій

- складається з 14 районів і 5 міст обласного підпорядкування;
- налічується 804 населених пунктів:
 - міст 15
 - сміт 24
 - села 745,
 - селища 20
 - селищні ради 24,
 - сільські ради 477



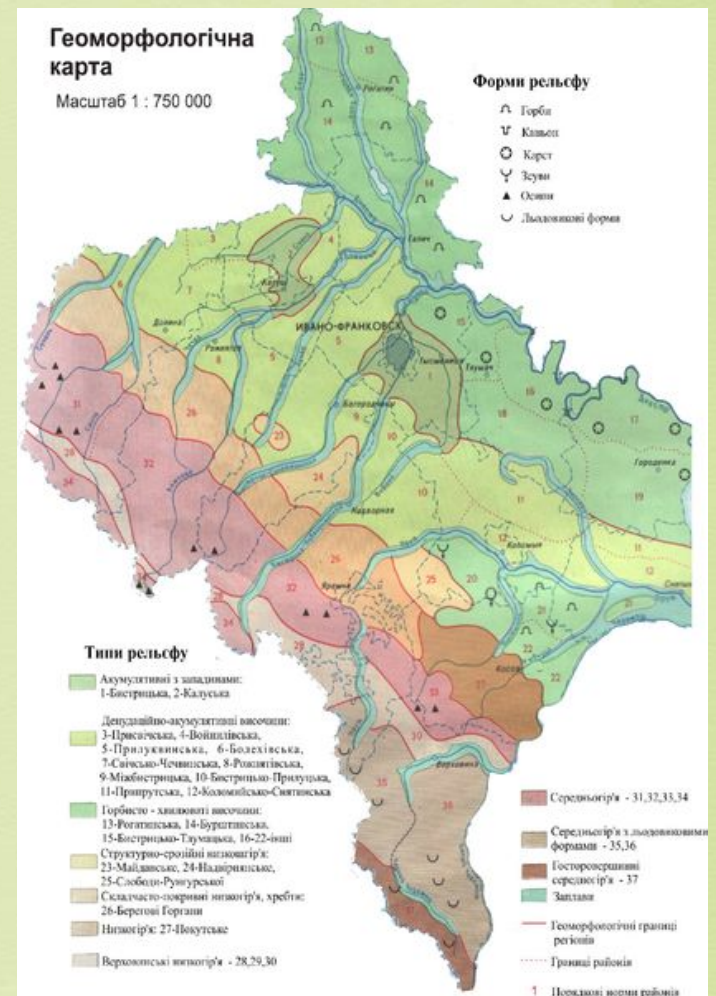
Транспорт

- Залізничний
 - 493 км
 - 36 км на 1000 кв. км
- Автомобільний
 - 4,2 тис. км
 - 300 км на 1000 кв. км



Геоморфологічних умови

- північно-східна частина рівнинна, південно-західна – гірська;
- входить в Подільську височину Руської рівнини і Верхньодністровську улоговину;
- сейсмонезбезпечних регіонів України;
- Найвища точка г.Говерла 2061 м
- Найнижча 230 м



Мінерально - сировинні ресурси

- 160 родовищ 25-х видів корисних копалин;
- розвідані запаси нафти становлять 16,8 % від загальноукраїнських, газу — 11,3%.
- є Ковалівське (Коломийське) родовище вугілля;
- 4 родовища менілітових сланців;
- 239 родовищ будівельних матеріалів;
- понад 800 джерел мінеральних вод усіх типів.

Кліматичні умови

- клімат помірно-континентальний
- середні температури:
липень +18, +19, січень -4 до -6 градусів;
- опади 500 - 1000 мм в рік;
- сума активних температур 2300-2400;
- безморозний період 160-170 днів.



Земельні ресурси

- загальної площі земельного фонду 1392,7 тис. га;
- ліси 564,4 тис. га (40,5%)
- пасовища та сіножаті 213,7 тис. га (15,3%)
- рілля 377,0 тис. га (27,0%)
- сади та ягідники 16,3 тис. га (1,17%)



Водні ресурси

- найбільші річки Дністер, Прут, Свіча, Лімниця
- протікає 8321 річка, загальною довжиною 15656 км;
- поверхневий стік річок 4,8 млрд. м³/рік
- густота річкової мережі 0,2-0,3 км/ кв.км (рівнинна частина) і 1,3 – 1,7 км/ кв.км у Карпатах.



Водні ресурси

- 620 ставків
- площа 2373 га
- сумарний об'єм води 31 млн. м³



Біологічні ресурси

- хребетних 435 видів, ссавців — 74 видів, птахів — 280;
- понад 1500 видів рослин;
- 120 видів лікарських рослин;



Рекреаційні ресурси

- кліматичні курорти (Косів, Ворота, Шешори, Яремча та ін.) зосереджені переважно в південно-східній частині області;
- 300 проявів мінеральних вод ("Нафтуса" (район Шешорів), Верховинський, Рожнятівський райони);
- родовища лікувальних грязей відомі в Городенківському, Рогатинському і Долинському районах;



Петік Оксани ОА-12

Динаміка чисельності населення

Рік	1962	1972	1982	2002	2012
тис.ос.	1094,6	1249,3	1453,7	1423,5	1400,0



Найбільші міста

Міста	Населення, тис. ос.
Івано-Франківськ	224,7
Калуш	67,6
Коломия	61,3
Надвірна	22,1
Долина	20,5
Бурштин	15,3
Перегінське	12,6

Урбанізація 42,92%

Міграційна ситуація

Внутрішня міграція:

- прибулих 16,2 тис.ос.
- вибулих 16 тис. ос.

1,01 ‰

ЗОВН

- ПР
- ВІ



Демографічна ситуація

Народжуваність	Смертність
15,5 тис. ос.	16,7 тис. ос.
11,98 ‰	12,13 ‰

Приріст -0,15



Демографічна ситуація

Вікова структура:

- 0-17 років: 283 тис. осіб (**20,2 %**)
- 18-59 років: 836 тис. осіб (**59,7%**)
- понад 60 років: 259 тис. осіб (**18,5%**)



Мовно-етнічний склад населення

Проживає 90 національностей і народностей:

- українців 1 371 242 ос. (97,519%),
- росіян 24 925 (1,773%),
- поляк 1 864 (0,132%),
- білорусів 1 468 (0,104%),
- молдован 557 (0,040%),
- євреїв 362 (0,026%),
- німців 221 (0,016%),
- татар 215 (0,015%)

Релігійний склад

1225 релігійних об'єднань, серед яких:

- 636 - УГКЦ (третій за кількістю громад регіон Україна)
- 272 - УПЦ (КП) (п'ятий за кількістю громад регіон)
- 141 - УАПЦ (третій за кількістю громад регіон)
- 41 - свідки Єгови
- 30 - римсько-католицька церква

УГКЦ 51,9 %

УПЦ 22,2%

Освітньо-професійна структура населення

- низький рівень економічної активності населення - 60,3 %;
- відзначається високою часткою людей з вищою освітою;
- 22,9 % жінок з повною вищою та 29,1 % з базовою вищою освітою;
- чоловіків 19,6 % та 17 % відповідно.



Електоральна структура населення

- на 31 березня 2012 року у Івано-Франківській області проживає 1 080 937 виборців.
- участь у голосуванні взяло 70,5% виборців (останні вибори)



Електоральна структура населення

- Партія регіонів - 23%
- Партія УДАР - 17,9%
- Партія Батьківщину -16,5%
- Комуністичну партію -12,8%
- Свобода - 6%
- Партія Н.Королевської «Україна – Вперед!» - 3,1%
- Наша Україна - 1%
- не проголосувало— 17,2%.

Висновки

- Івано-Франківщина розташована у передгір'ї Українських Карпат;
- Карпати охоплюють майже половину області;
- має досить багато природних ресурсів;
- туризм – одна із найбільш перспективних галузей економіки;
- Івано-Франківська область має всі необхідні фактори розміщення продуктивних сил, для того щоб її економіка розвивалася.

Література

- Географія. Комплексний довідник: 3-є вид., доп. та перероб./ Байназаров А.М., - Харків: ФОП Співак В.Л., 2011.
- Історія України. Комплексний довідник: 3-тє видання/ укладачі Воропаєва В.В., Губіна С.Л.-Харків: ФОП Співак В.Л.,2011
- Історія України. Комплексний видання/В.С. Власов, С.В.Кульчицький. - К.:Література ЛТД,2012

Інтернет ресурси:

- http://pidruchniki.ws/1341011938859/rps/faktori_stalogo_rozvitku_produktyvnyh_sil
- <http://welcome-ua.com/kultura-i-duhovnist/item/101-istoriya-ivano-frankivskoji-oblasti.html>
- <http://www.experts.in.ua/regions/detail.php?ID=4326>
- <http://www.if.gov.ua/modules.php?name=Content&pa=showpage&pid=316>
- http://referatcentral.org.ua/fitness_tourism_load.php?id=956&startext=3
- http://uk.wikipedia.org/wiki/Населення_Івано-Франківської_області
- <http://firtka.if.ua/?action=show&id=17308>
- <http://briz.if.ua/4944.htm>
- http://www.referatcentral.org.ua/geography_economic_load.php?id=631
- <http://oporaua.org/news/1480-politychna-karta-ivano-frankivskoji-oblasti>

Дякую за увагу!