

ПЛАН И КАРТА

ПЛАН И КАРТА



ПЛАН И КАРТА

ПЛАН И КАРТА

география
6 класс.

Тема урока:

Форма и размеры
Земли.

Какую форму имеет Земля?

- Прежде люди думали, что Земля – плоский или выпуклый (вроде старинного щита) круг, который держится на подпорках...
- Насчет подпорок у различных народов были разные мнения...

Так представляли Землю в старину на Руси



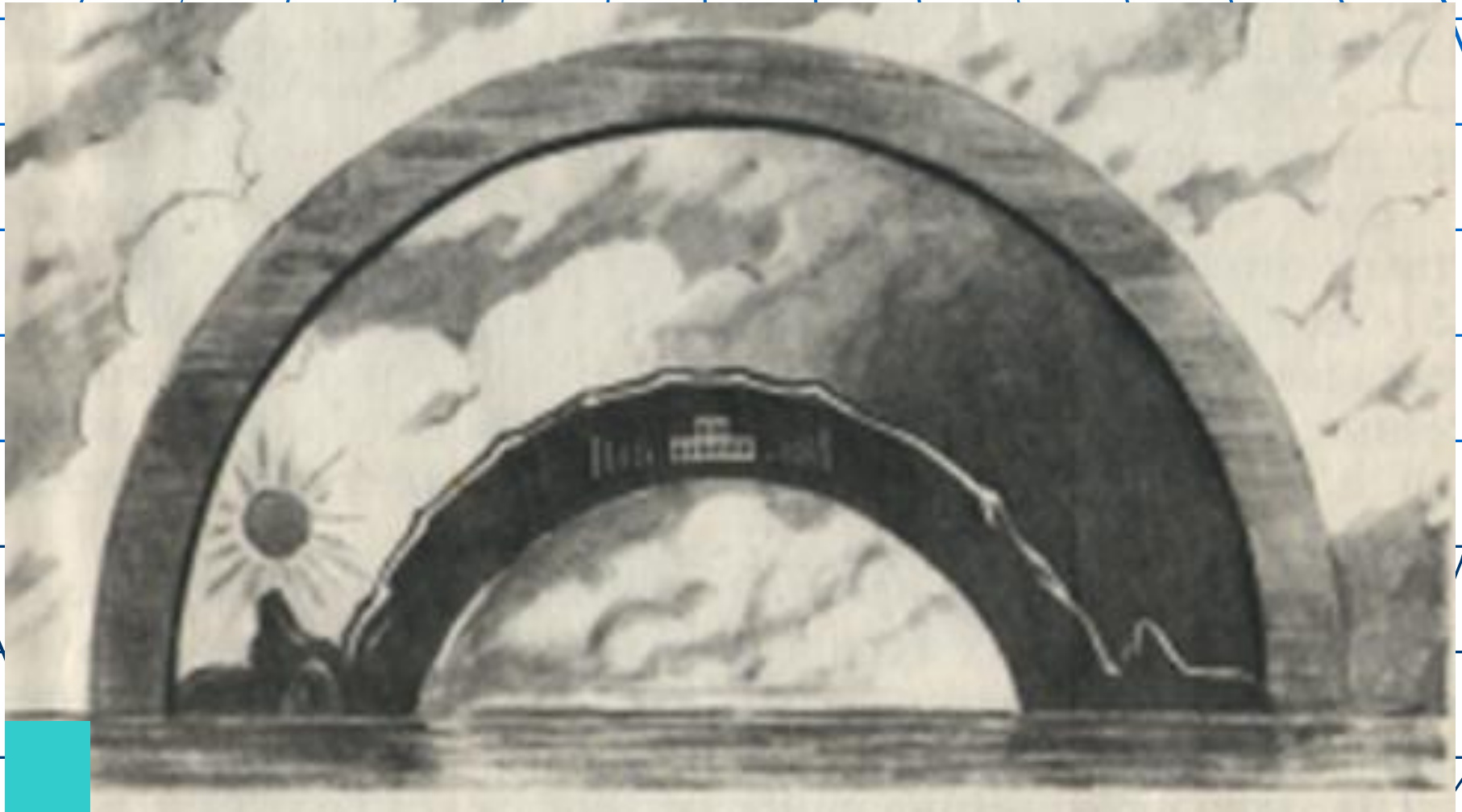
Земля по представлению Древних индусов



Земля по представлению Древних греков



Земля по представлению Древних вавилонян



Удивительно...

- Удивительно не то, что люди долгое время считали Землю плоской, как крышка стола.
- Удивительно, что разум человека все-таки сумел узнать истинную форму Земли.
- Правда, для этого понадобились многие и многие тысячи лет...

**Фернан Магеллан
(1470 - 1521)
португальский
мореплаватель**



Цель экспедиции Магеллана

- ✓ Проложить западный путь к Молуккским островам – истинной родине пряностей, опередив португальцев.

Значение Экспедиции Магеллана

- После 20 лет поисков открыт пролив, позже названный именем Магеллана.
- Доведено до конца дело, которому посвятил жизнь Христофор Колумб, — проложен западный путь в страны Востока.
- На практике доказана шарообразность нашей планеты.
- Установлением огромных размеров Тихого океана опровергнута идея существенного преобладания суши над морем.

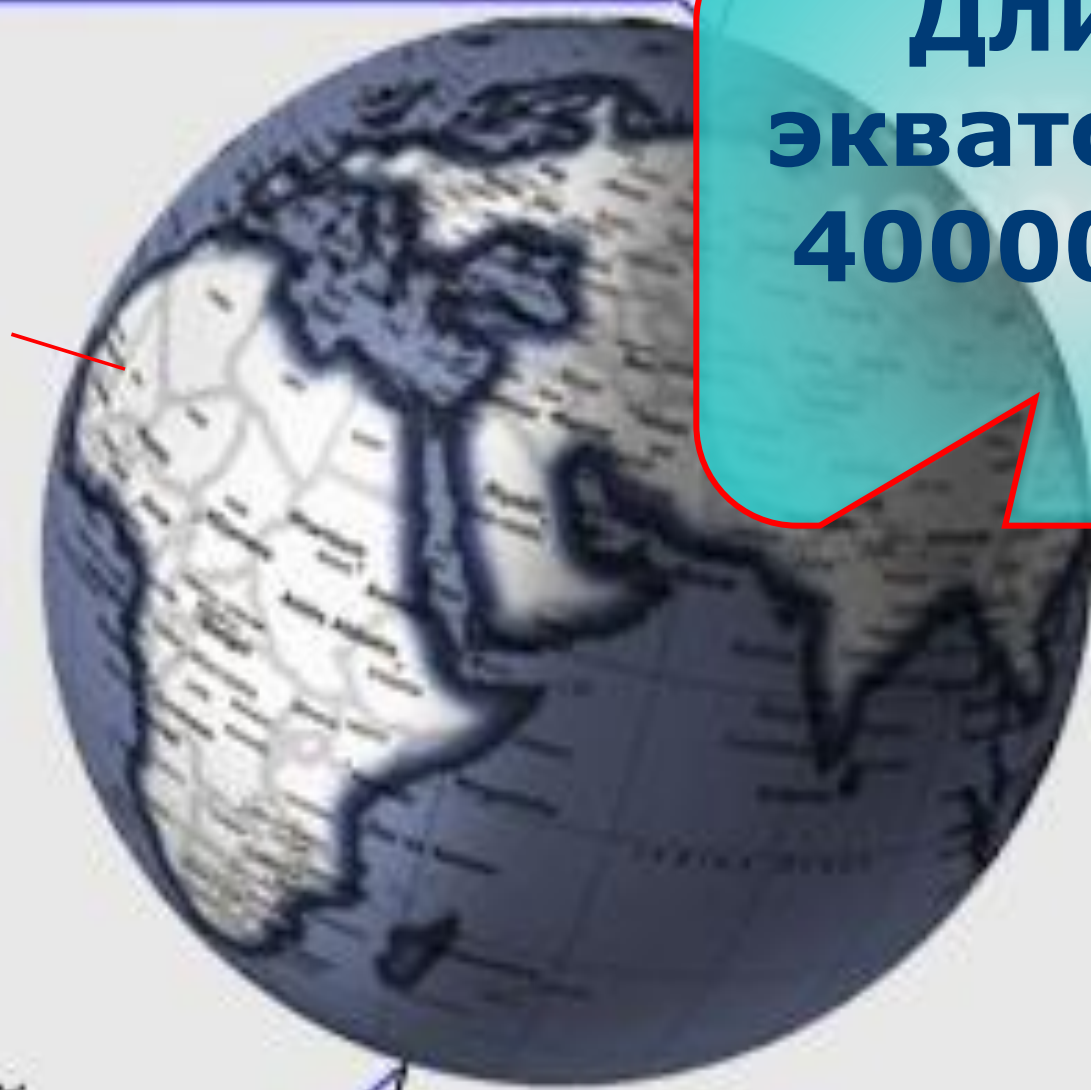


**Какие наблюдения
Покажите на рисунке экватор,
Какие доказательства планетности
полнолуния, северное и южное
шарообразности Земли?
полушария.**



**ОБЩИЕ
СВЕДЕНИЯ О
ЗЕМЛЕ**

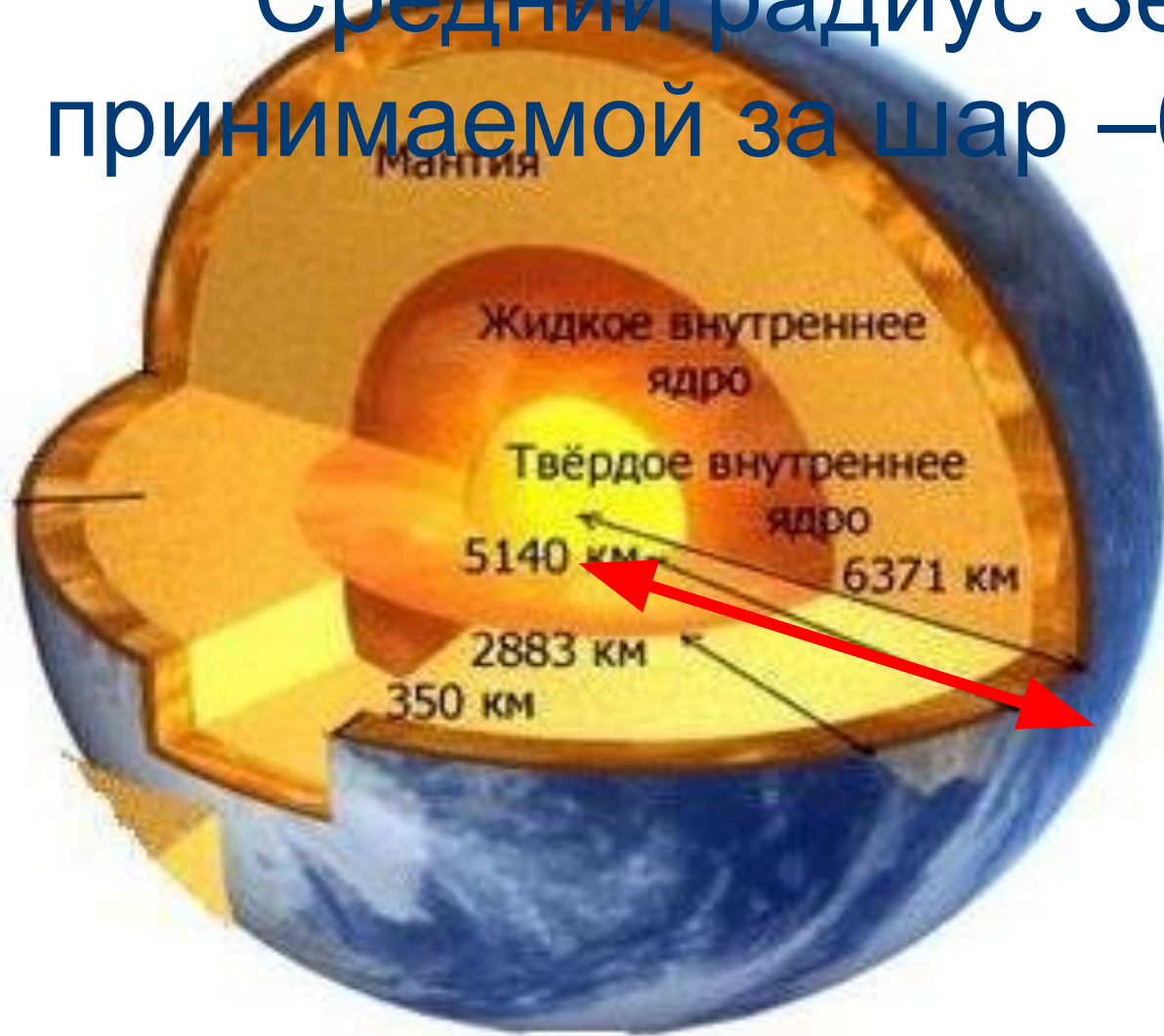
Северный полюс



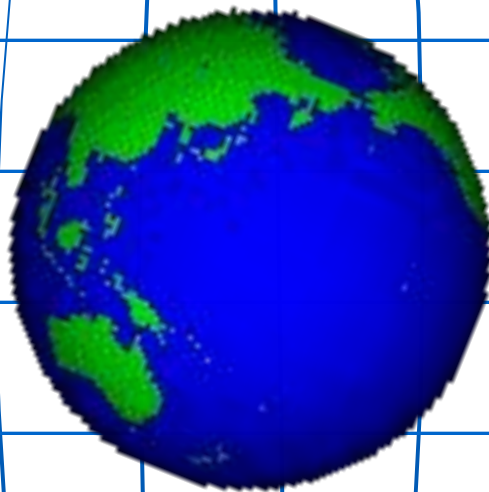
**Длина
экватора –
40000 км.**

Южный полюс

Средний радиус Земли,
принимаемой за шар – 6371,1 км.



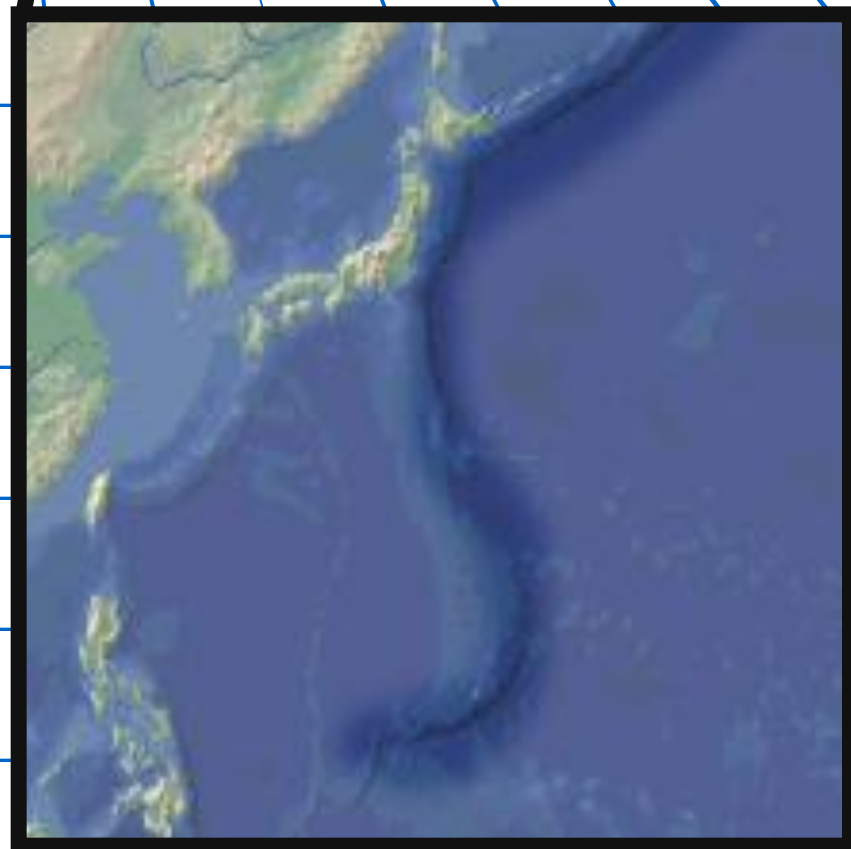
Время полного оборота Земли
вокруг своей оси (звёздные сутки)
– 23 часа 56 минут 4 секунды.



Площадь поверхности Земли –
510 млн. кв. км.

Самая высочайшая вершина
Земли – г. Джомолунгма
(Эверест) – 8848м. в Гималаях



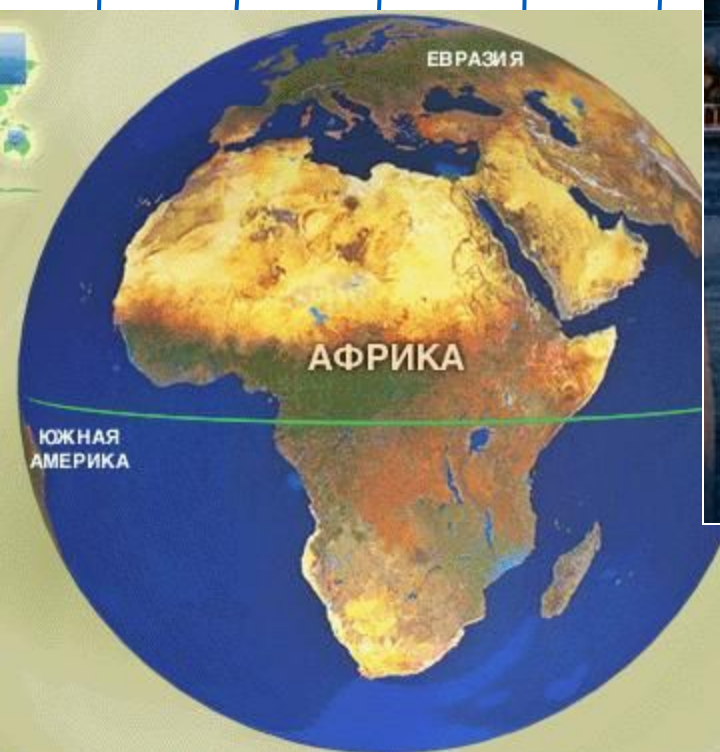
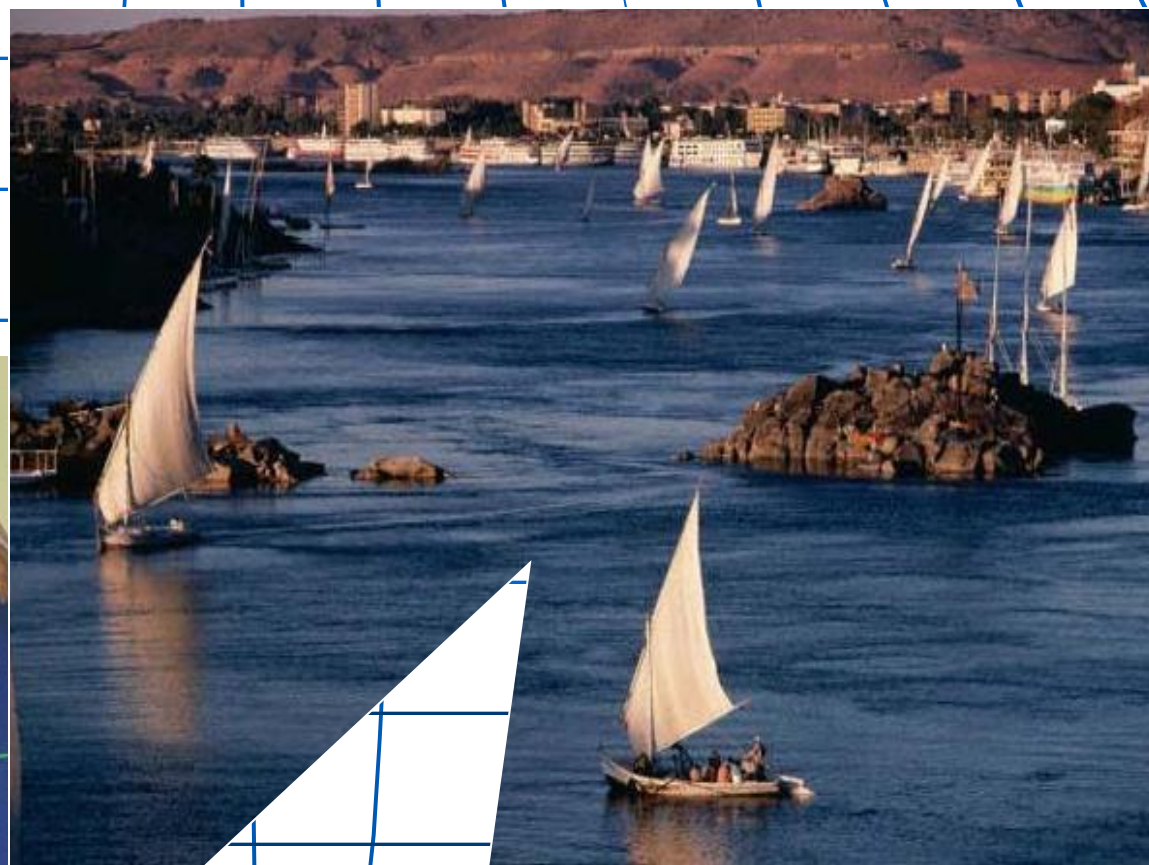


Самая глубочайшая
впадина Земли –
Марианская - 11022м.

Самая полноводная река мира –
Амазонка – годовой сток 6915 км^3 .



Самая крупная река Земли – р. Нил – 6671 км.



Самое глубокое озеро – Байкал – 1620 м.

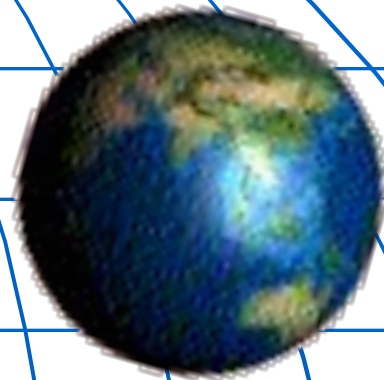


Самое крупное озеро Земли – оз.Верхнее – 82 тыс.кв.км.

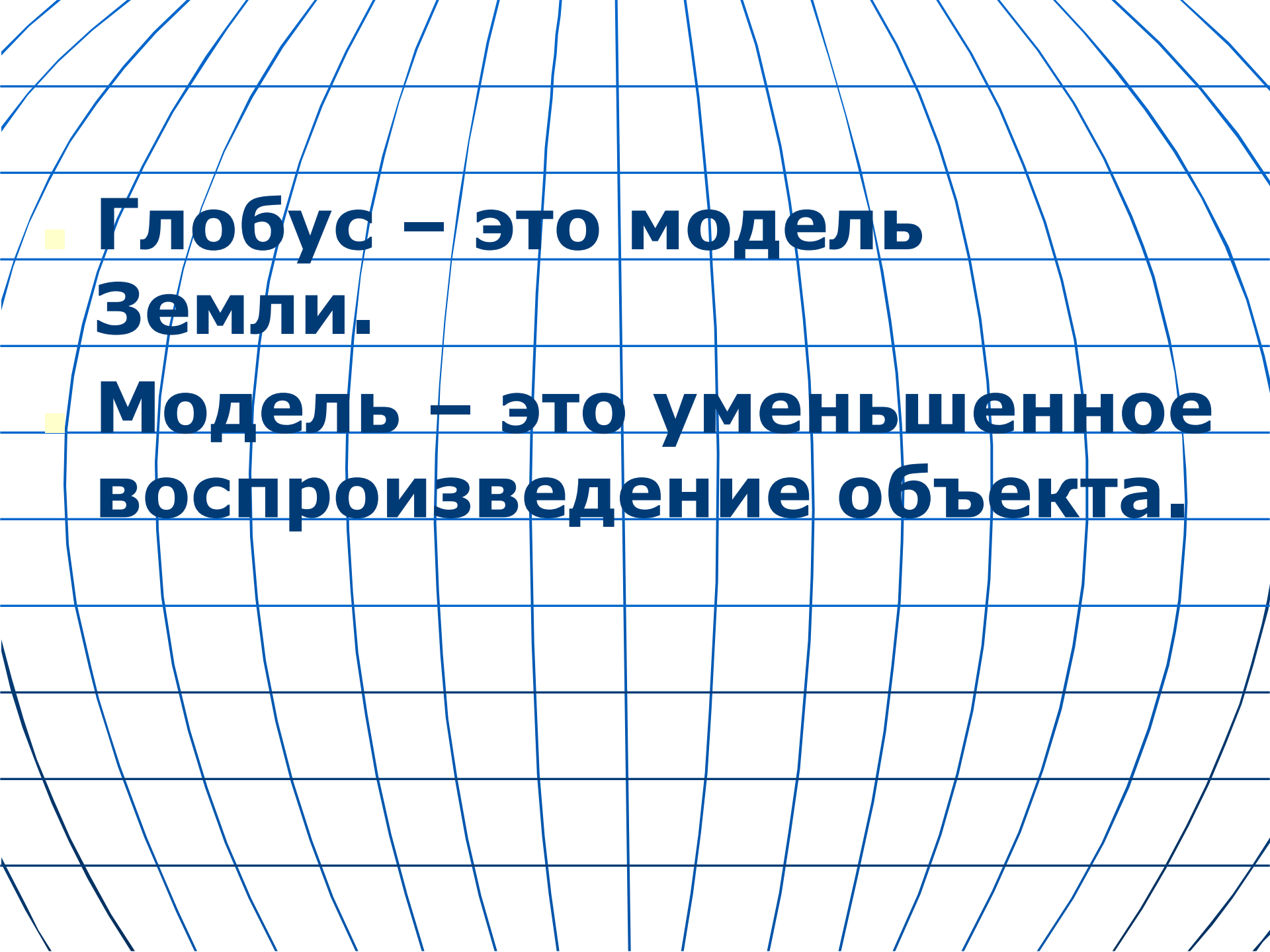




ГЛОБУС



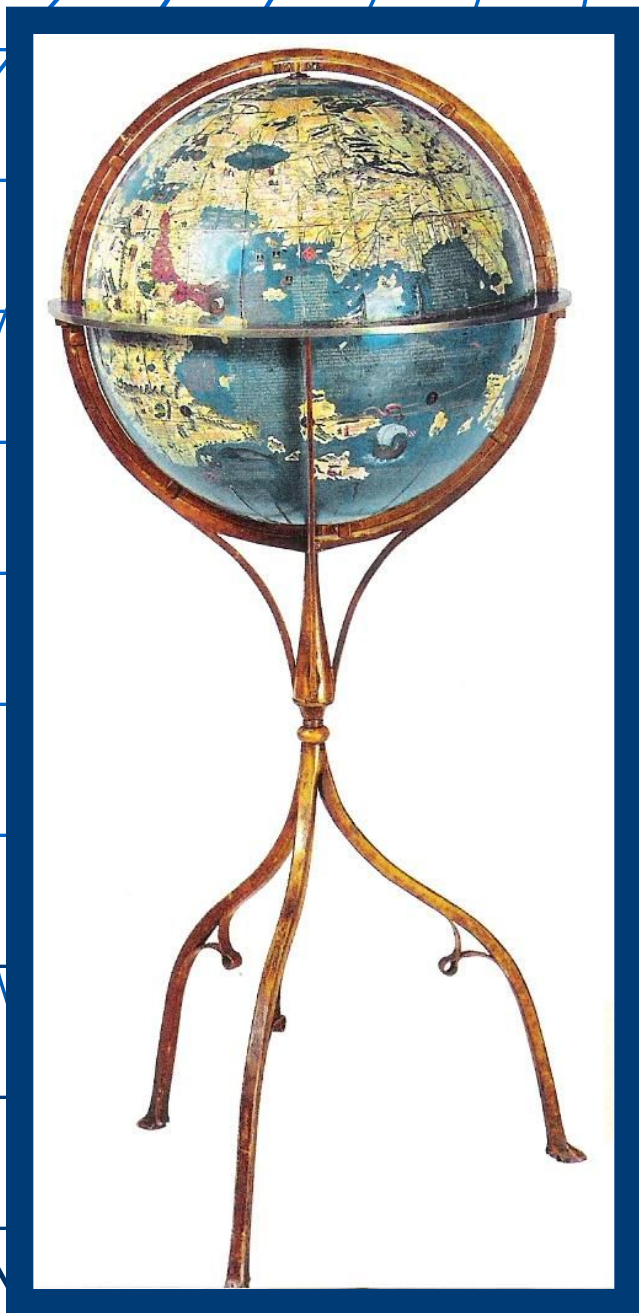
Шар повторяет форму Земли.
Глобусом люди его нарекли.
Вращается шар, как Земля, под
наклоном
И объясняет ритмов законы.

- 
- **Глобус – это модель Земли.**
 - **Модель – это уменьшенное воспроизведение объекта.**

Немного истории.



- **МАРТИН
БЕХАЙМ (1459 –
1507)**
- **НЕМЕЦКИЙ
ГЕОГРАФ,
СОЗДАТЕЛЬ
ПЕРВОГО В
МИРЕ ГЛОБУСА.**



**Эта копия
глобуса
Бехайма
хранится в
национальной
библиотеке в
Париже.**

**Карта мира из
европейского
атласа XV.
На ней как во
времена
Птолемея,
изображены
всего 2
материка,
однако сама
земля имеет
форму шара**





Карта Птолемея (вверху) была воссоздана по координатам более 8 тыс. объектов из его книги «География». Птолемей объяснил, как построить карту мира на сфере. На монете V века – римский император Валентиниан III с державой в левой руке. Справа: мифический Атлант поддерживал небесный свод. Но скульпторы порой заставляли его держать мир в форме шара

Домашнее задание:

□ Параграф 9,
задание №5

