



# ФОРМИРОВАНИЕ ТЕРРИТОРИИ РОССИИ

Коваленко Н.А.,  
учитель географии  
МБОУ СОШ №191  
г. Новосибирска

## Параграф № 4

- Помните, как проходил путь «из варяг в греки»
- Кто такие поморы? Чем занимались поморы?
- Что называли поморы Студеным морем?
- Как называется сейчас остров Грумант? Какому государству он принадлежит?

# Как происходило присоединение восточных территорий?

- Какие территории были присоединены в XVI в.?
- Каково значение походов Ермака?
- Какие открытия совершил Иван Москвитин, Витус Беринг?
- Что такое ясак?

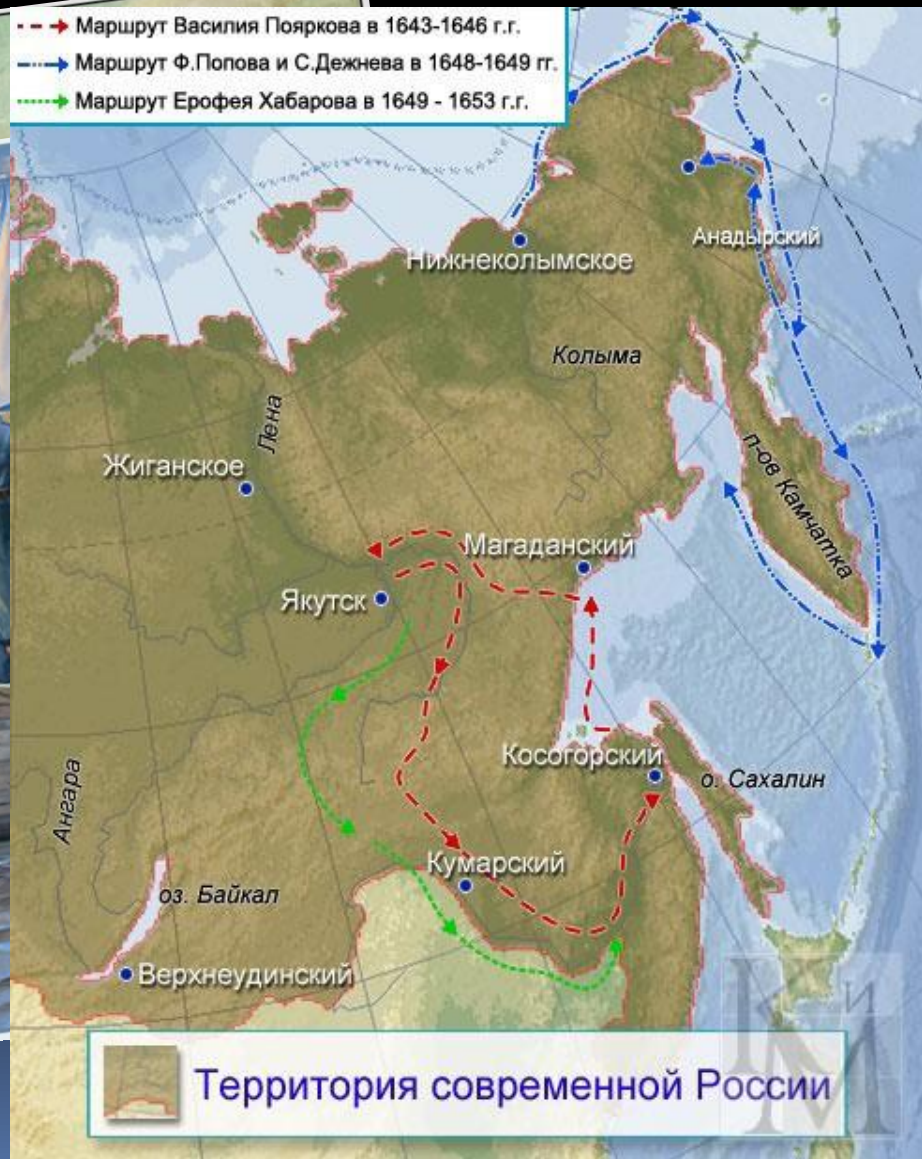
# Как происходило присоединение южных территорий?

- Составить план по тексту учебника

Дикое поле



# Как Россия закреплялась на Дальнем Востоке?



- 1 сентября 1581 г. дружина казаков под главным начальством **Ермака Тимофеевича**, выступила в поход за Каменный Пояс (Урал), положив тем самым начало активной колонизации Сибири русским государством.



На рубеже XVI и XVII веков на территории Сибирского ханства поселенцами из России были основаны города Тюмень, Тобольск, Берёзов, Сургут, Тара, Обдорск (Салехард).

В 1601 г. на реке Таз, впадающей в Обскую губу, был основан город Мангазея. Тем самым открылся морской путь в Западную Сибирь (Мангазейский Морской Ход).

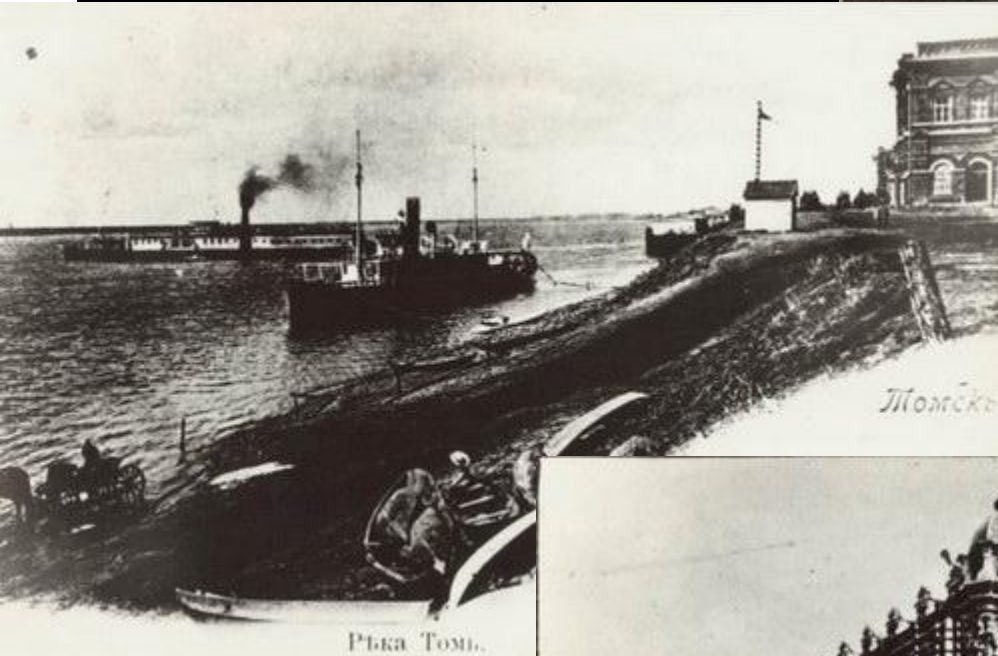
С основанием острога Нарым была покорена Пегая Орда на востоке от Сибирского ханства.

- В течение первых 18 лет XVII века совершается переход русских на реку Енисей. Основываются города Томск (1604 г.), Туруханск (1607), Енисейск и Кузнецк (1618), Красноярск (1628 г.) и др.
- В 1645 г. казак **Василий Поярков** открывает северное побережье Сахалина. В 1648 г. **Семен Дежнёв** проходит из устья реки Колыма в устье реки Анадырь и открывает пролив между Азией и Америкой.



# ТОМСК

ТОМСКЪ Толкушка. Мостъ черезъ Ушайку съ Потаптекой улицы



Рѣка Томь.



Торговый Домъ Георгій Головановъ съ С-ми, Томскъ

# Туруханск



Туруханск

# Енисейск

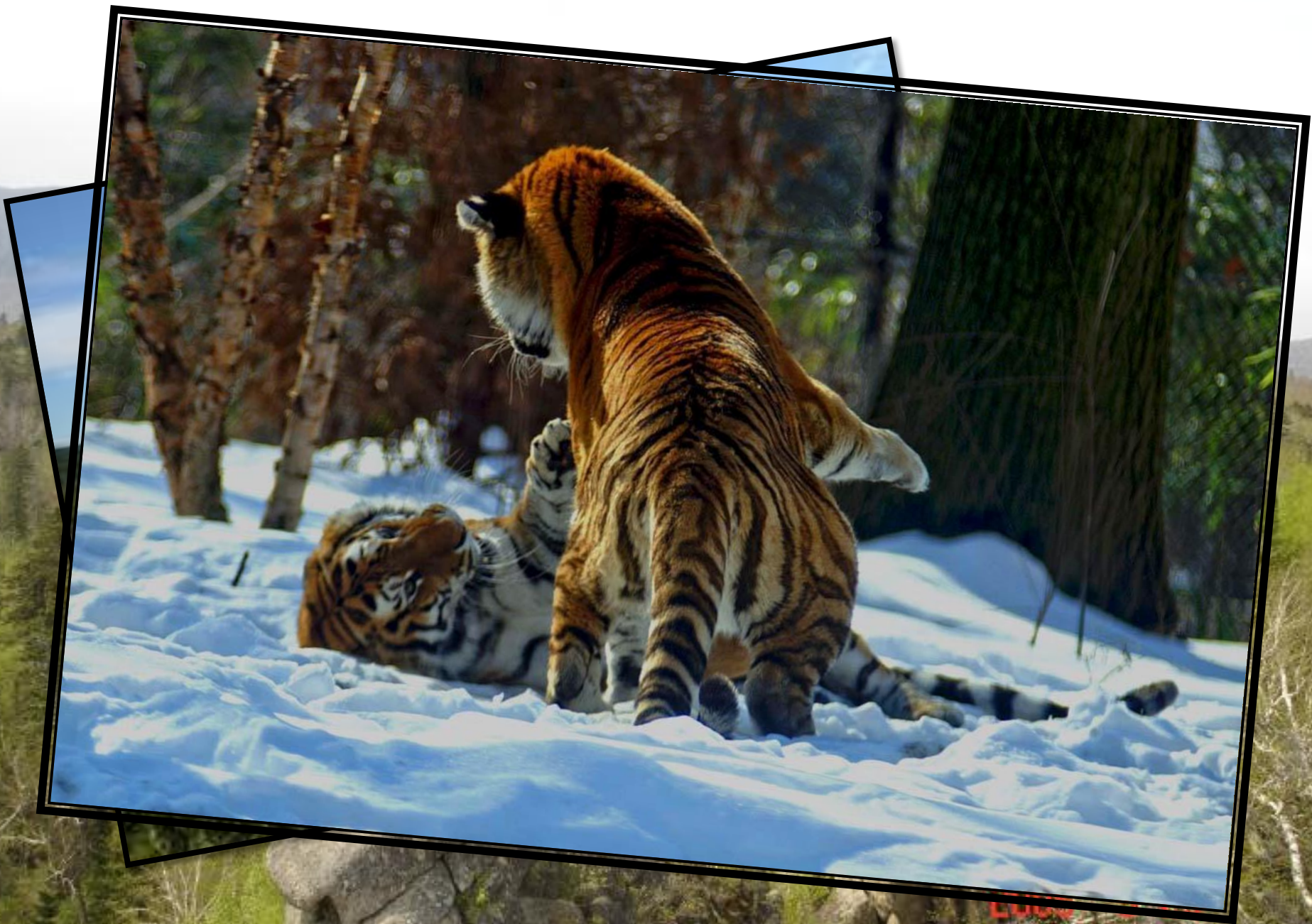


# Красноярск



# Остров Сахалин







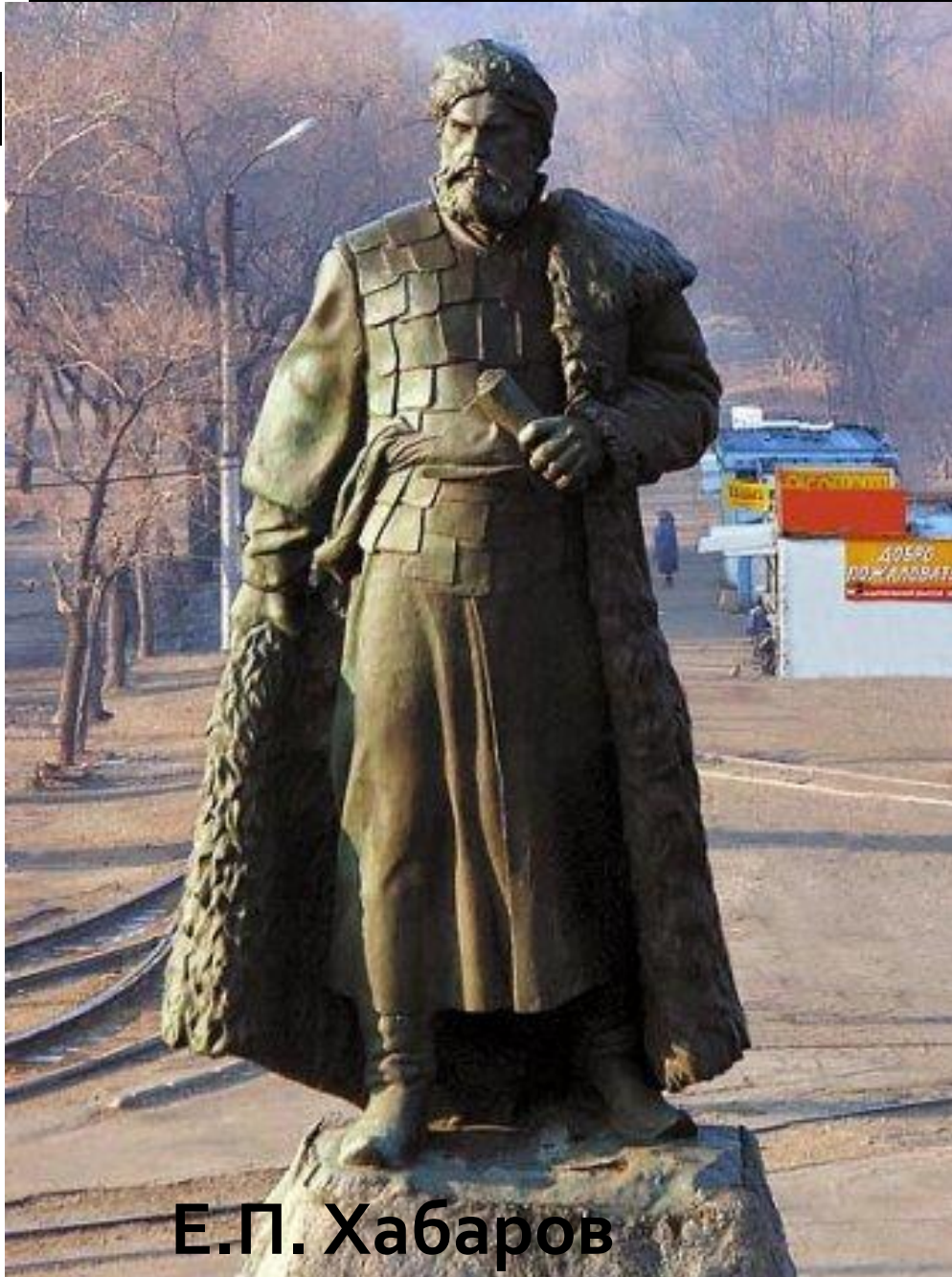
- **Семён Иванович Дежнёв** – выдающийся русский мореход, землепроходец, путешественник, исследователь Северной и Восточной Сибири, а также торговец пушниной, первый из известных европейских мореплавателей, в 1648 году, на 80 лет раньше, чем **Витус Беринг**, прошел Берингов пролив, отделяющий Америку от Азии.







Н.Н.  
Муравьев - Амурский



Е.П. Хабаров



# Географический диктант

1. Побережье какого моря освоили новгородцы-поморы?

Баренцево

2. Ради чего плавали поморы в Мангазею?

За пушниной

3. Кто разведаль путь в Сибири?

Ермак

4. К какому морю вышел И.Москвитин?

Охотское море

# Географический диктант

5. Моряк, родом из Дании, ставший известным мореплавателем в России, возглавивший Камчатские экспедиции и погибший в одной из них. Его имя трижды запечатлено на карте России.

В.Беринг

6. Русский полярный мореплаватель участник Великой Северной экспедиции, достигший северной точки Азии.

С.Челюскин