



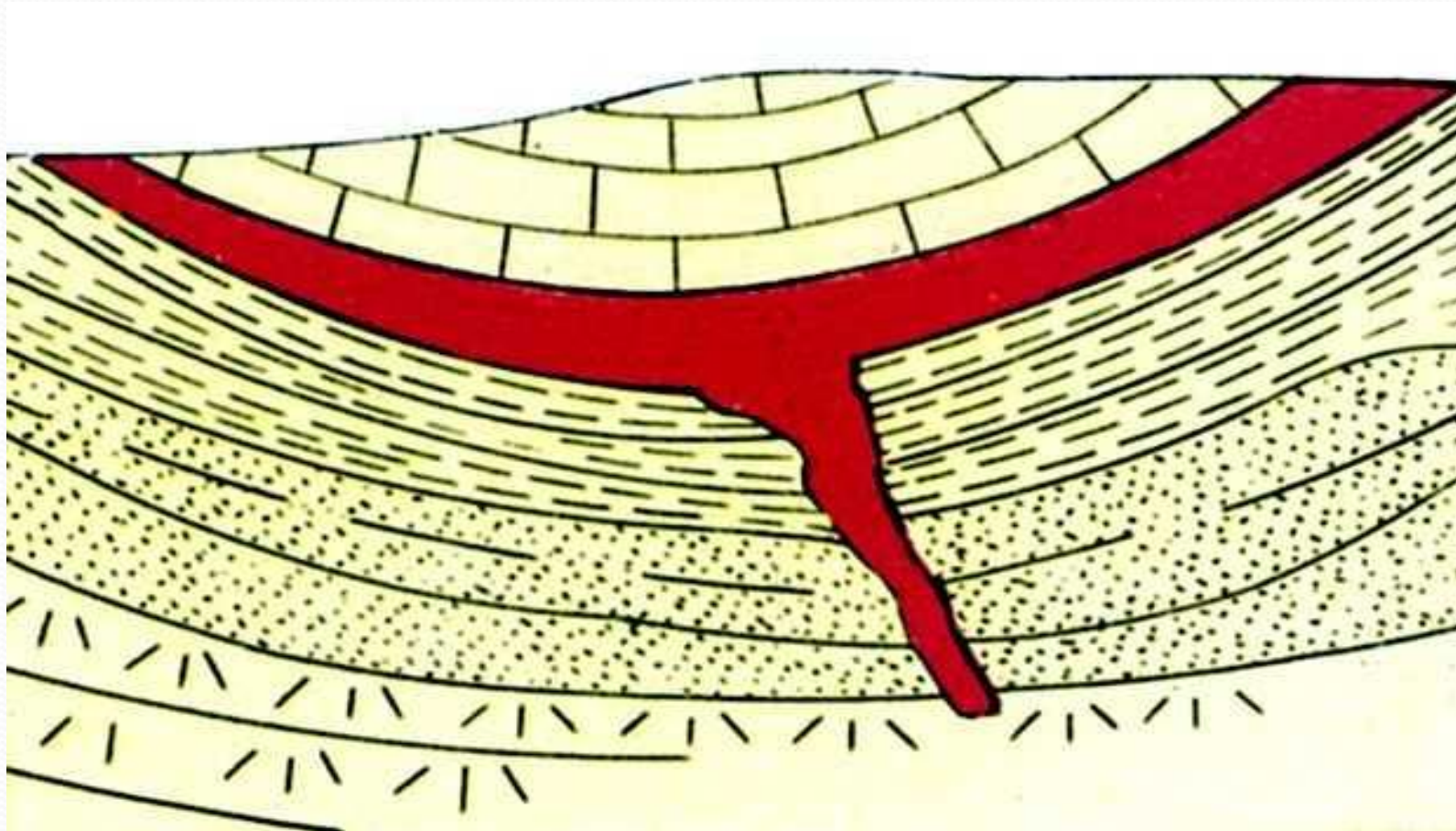
**Интрузия** (интрузив, интрузивный массив) — геологическое тело, сложенное магматическими горными породами, закристаллизовавшимися в глубине земной коры. По взаимоотношениям с вмещающими породами выделяют *согласные* и *несогласные* интрузии. К согласным интрузиям относятся силлы, лакколиты, лополиты. Несогласные интрузии — дайки, штоки, батолиты; все они имеют секущие контакты, срезающие структурные элементы вмещающих толщ.







**Силлы** – пластовые интрузии, имеющие сходство с дайками, но залегающие согласно пластам вмещающей породы (обычно горизонтальным).



**Лополит** — согласная, межпластовая интрузия блюдцеобразной формы. Лополиты сложены преимущественно породами основного и ультраосновного состава.





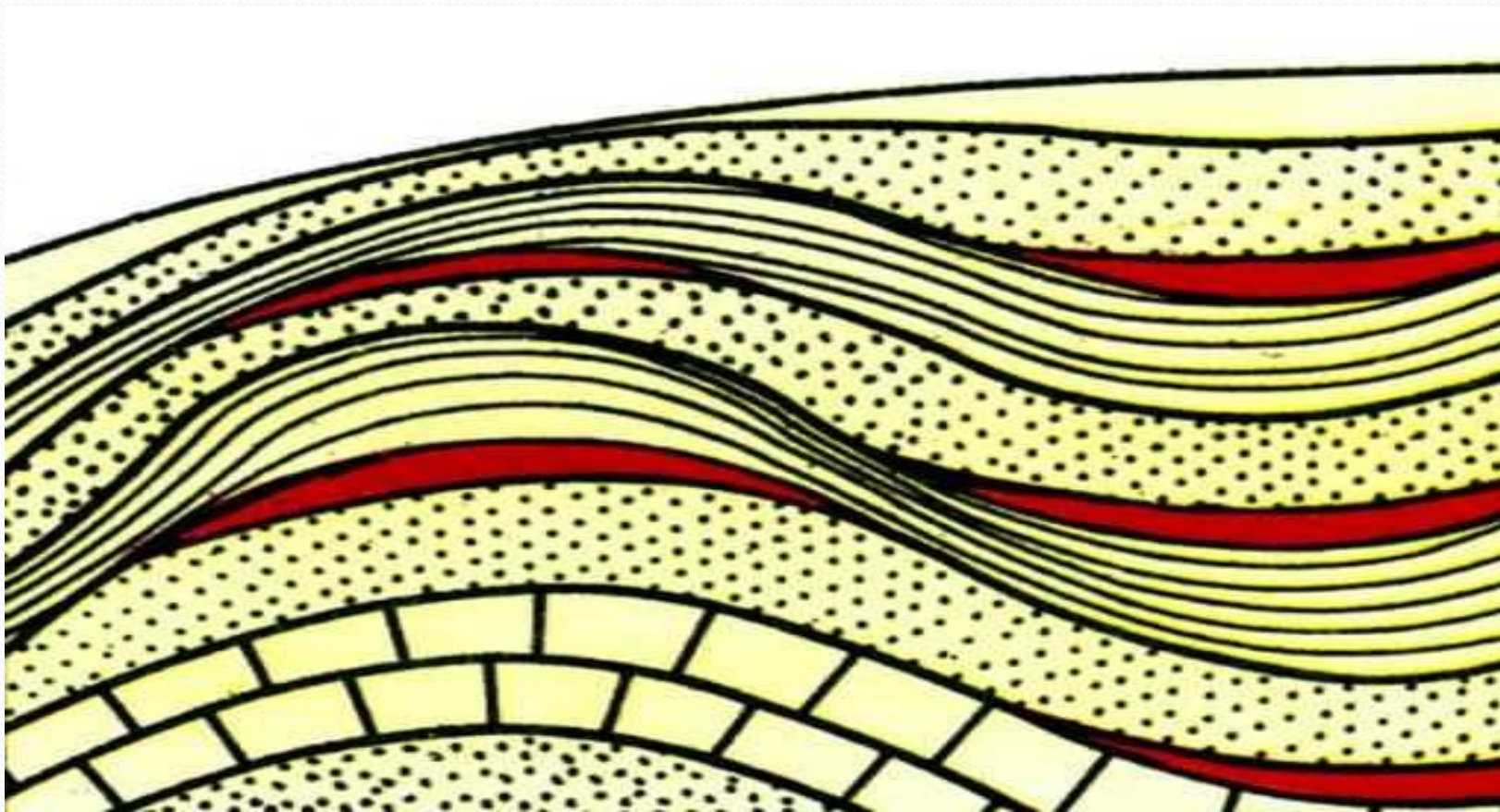
Форма лакколита.



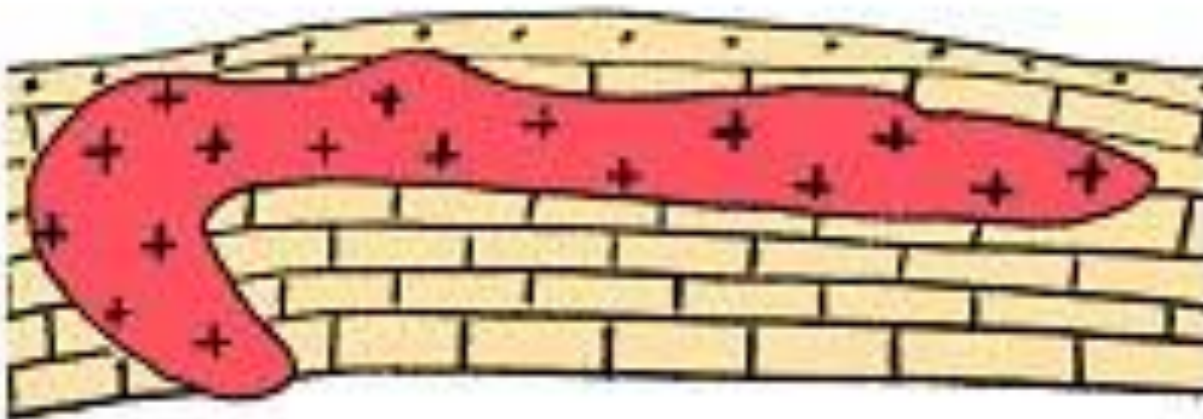
Лакколит в районе Пятигорска.

**Лакколит** — интрузивный массив, имеющий в разрезе грибообразную или куполообразную форму кровли и относительно плоскую подошву.





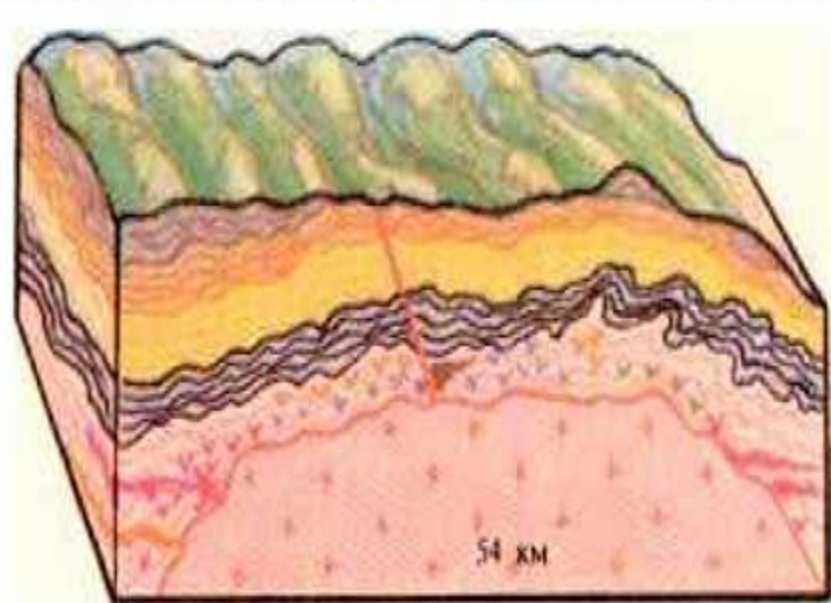
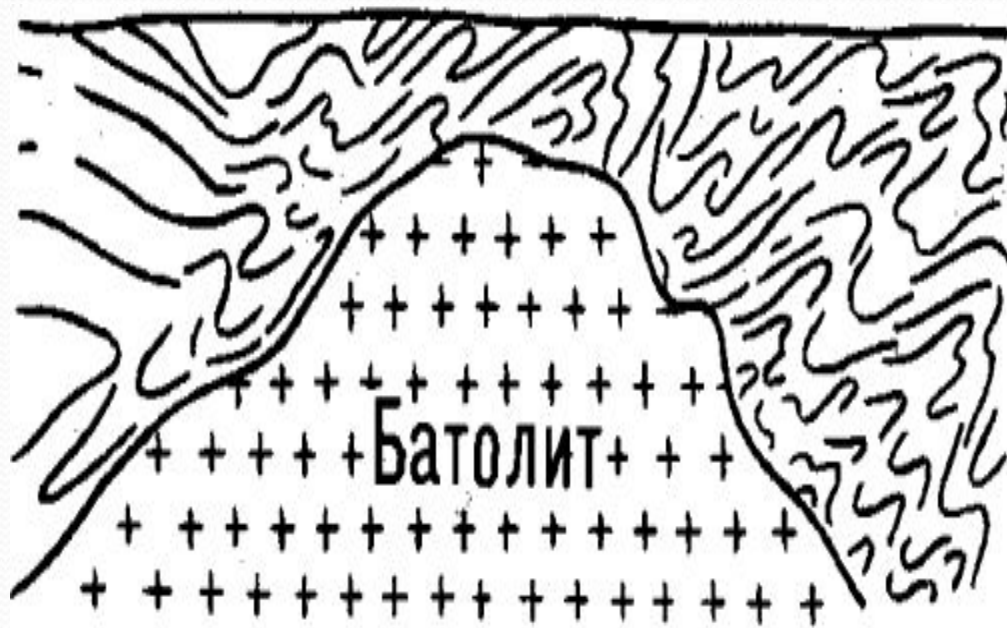
**Факолит** (от греч. φακος — линза, чечевица и греч. λίθος — камень) — интрузивное тело, имеющее согласные контакты и двояковыпуклую, линзовидную форму, залегающее обычно в ядрах складок. Форма факолита является следствием складчатости.



**Рис.10** Гарполит.

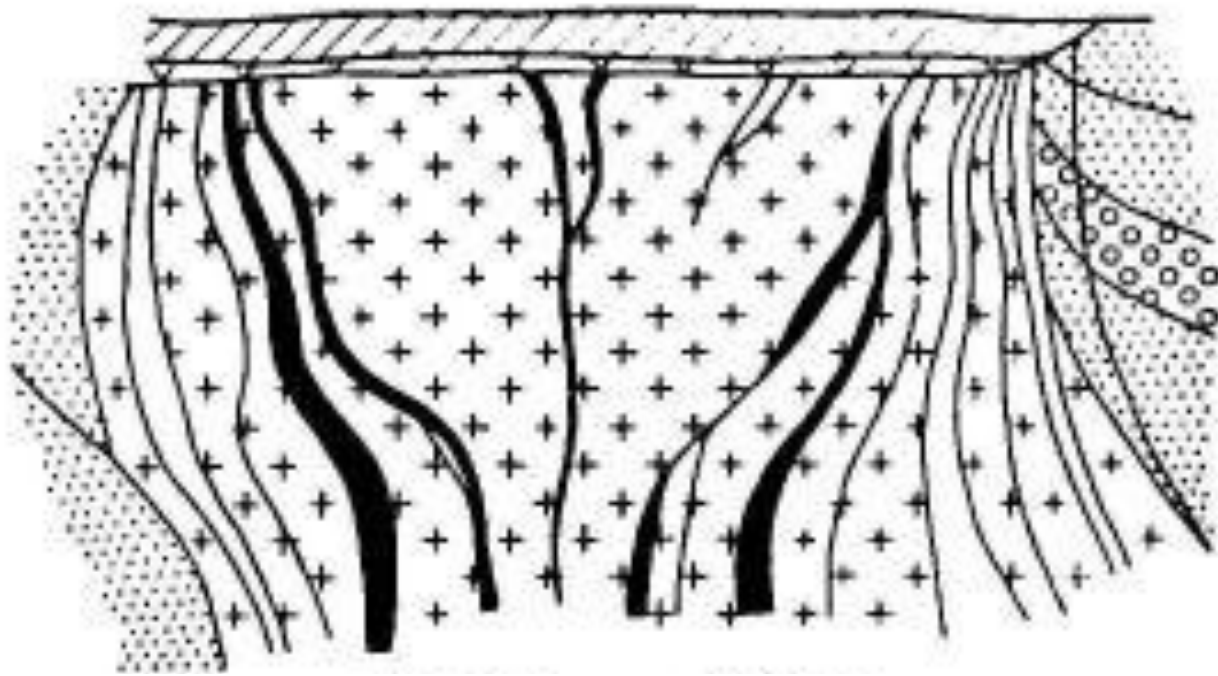
**ГАРПОЛИТ** — интрузивное тело серповидной формы, питающий канал которого расположен под одним из концов “серпа”.





**Батолит** — крупный интрузивный массив, имеющий преимущественно секущие контакты и площадь более 100 км<sup>2</sup>. Форма в плане обычно удлиненная, иногда изометричная.





**Шток** (нем.*Stock* — палка, ствол) — интрузивное тело, в вертикальном разрезе имеющее форму колонны. В плане форма изометричная, неправильная. Штоки относятся к типу несогласных интрузий. От батолитов отличаются меньшими размерами.



Некки - цилиндрические интрузивные тела, заполняющие жерла вулканов, обычно имеющие диаметр не более 1,5 км.



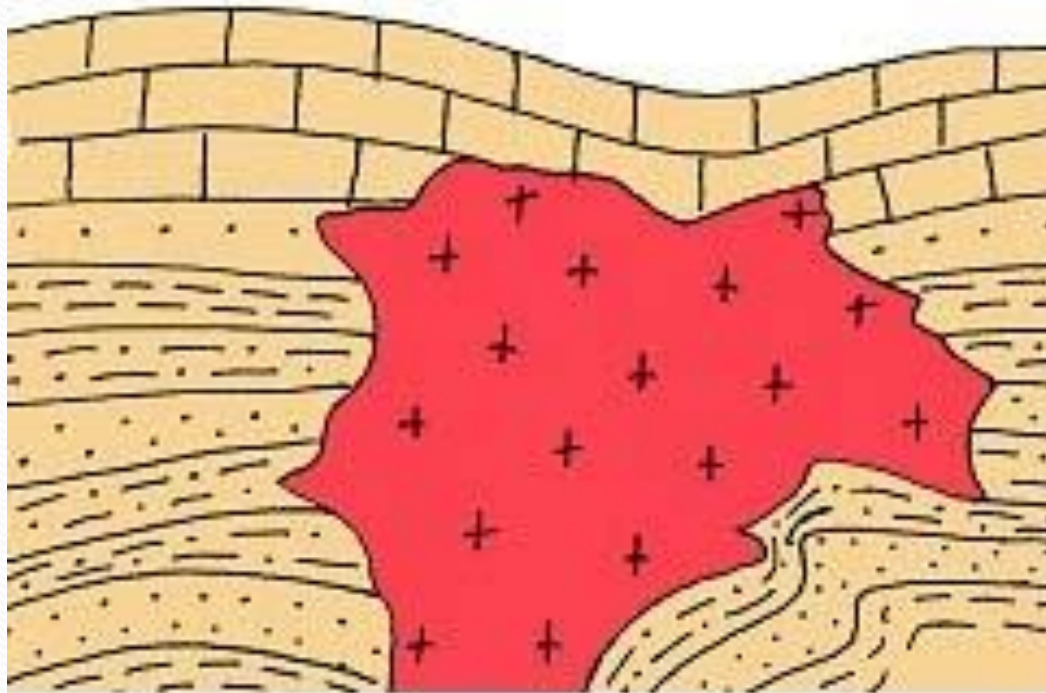
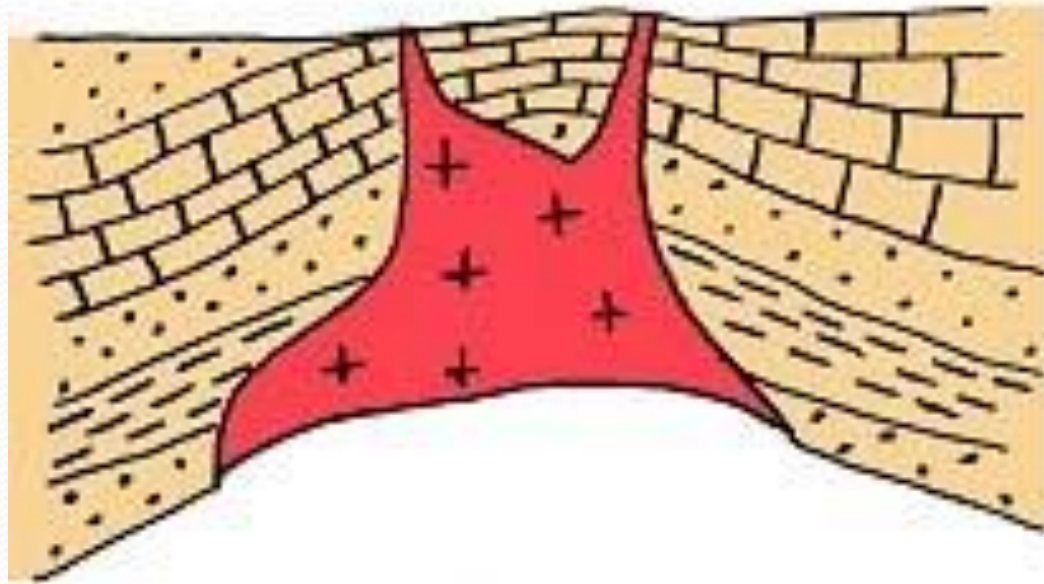


Рис.11 *Хонолит.*

**Хонолит** (от греч. κωνεύω — отливаю и греч. λίθος — камень) — интрузия неправильной формы, образовавшаяся в наиболее ослабленной зоне вмещающих пород, как бы заполняющая «пустоты» во вмещающей породе.



**Рис.5 Бисмалит**

**Бисмалит** (от др.-греч. βύσμα — пробка и λίθος — камень) — магматическое интрузивное тело, похожее на лакколлит. Представляет собой позднюю стадию формирования лакколита, осложненную цилиндрическим горстообразным поднятием.





Рис.6 *Этмолит.*

**Этмолит** (греч. «этмос» — воронка) — чашеобразное интрузивное тело с воронкообразным окончанием в нижней части, представляющим собой бывший магмоподводящий канал.

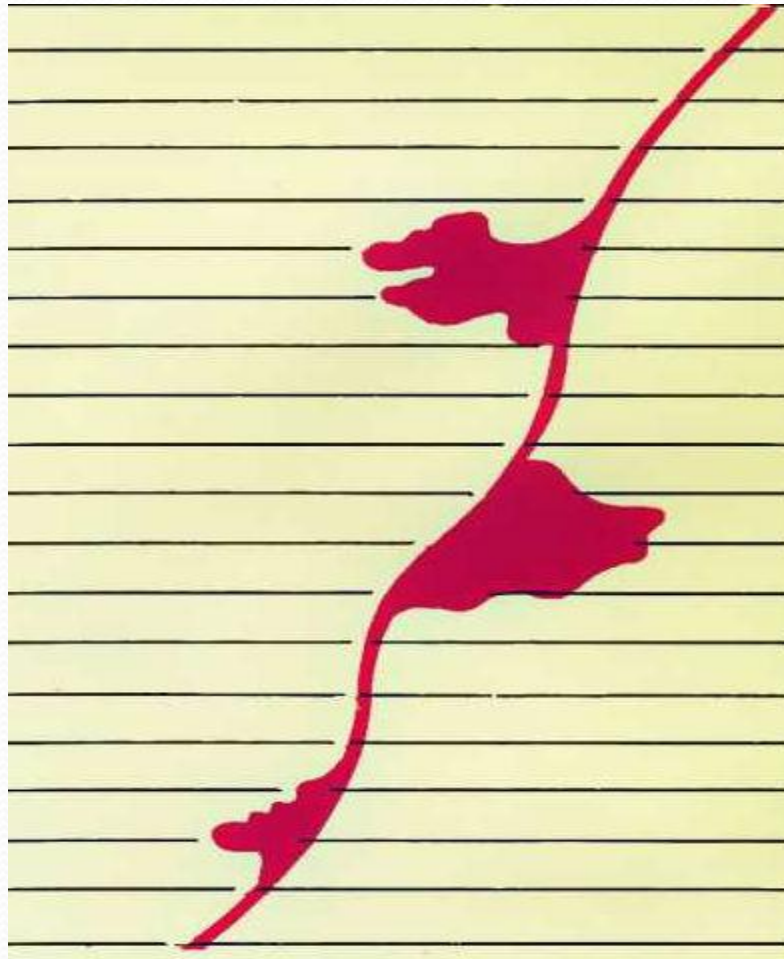


**Магматические диапиры** -располагающиеся неглубоко от земной поверхности, имеют форму перевёрнутой капли с кровлей куполовидной формы.





**Дайка** (англ. *dike, dyke* - стена из камня) — интрузивное тело с секущими контактами, длина которого во много раз превышает ширину, а плоскости эндоконтактов практически параллельны.



**АПОФИЗЫ** - (а. apophyses, apophysis; н. Apophysen; ф. apophyses; и. apofisis) — боковые ответвления от жил, лавовых покровов интрузивных тел, проникшие во вмещающие горные породы.





<http://ru.wikipedia.org/wiki>