

# *Рельеф суши*

*6 класс*

**Автор: учитель  
географии  
МБОУ  
«Майская СОШ»  
О.Е. Созонтова**

- Что такое рельеф?
- Какие формы земной поверхности вы знаете?
- Какая форма рельефа называется горами?
- Как отличаются горы по высоте и форме?

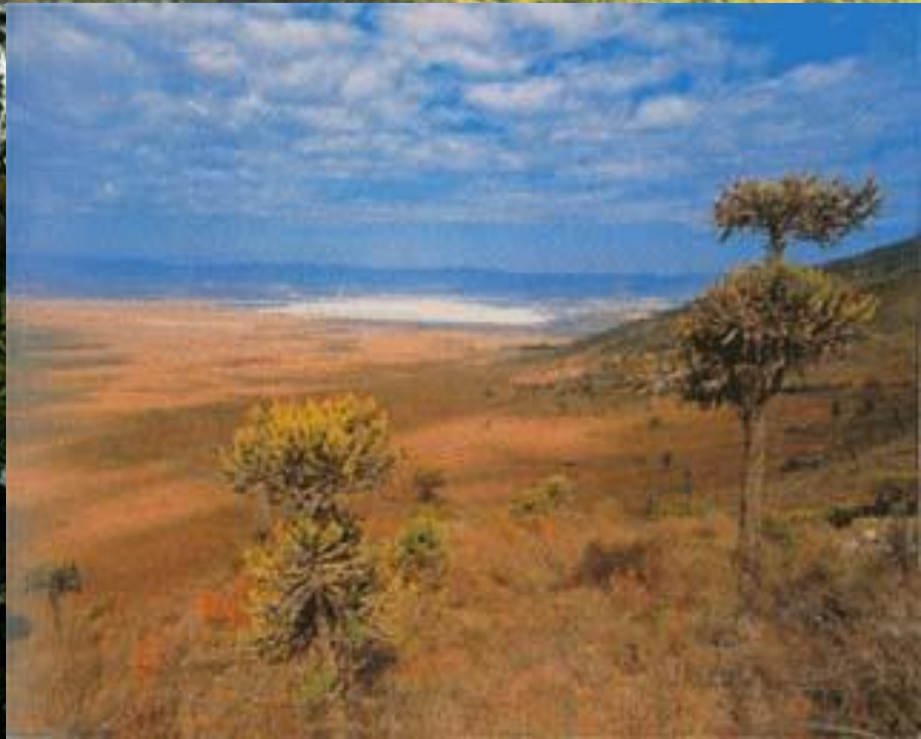
# Географическая разминка по картам.

*Покажите:*

- самые высокие горы России
- самую длинную горную систему мира
- самую длинную горную систему России
- самые высокие горы мира
- самые высокие горы Европы
- горы, имеющие вершину г. Мак-Кинли
- горы, имеющие вершину г. Монблан
- горы, имеющие вершину г. Эверест

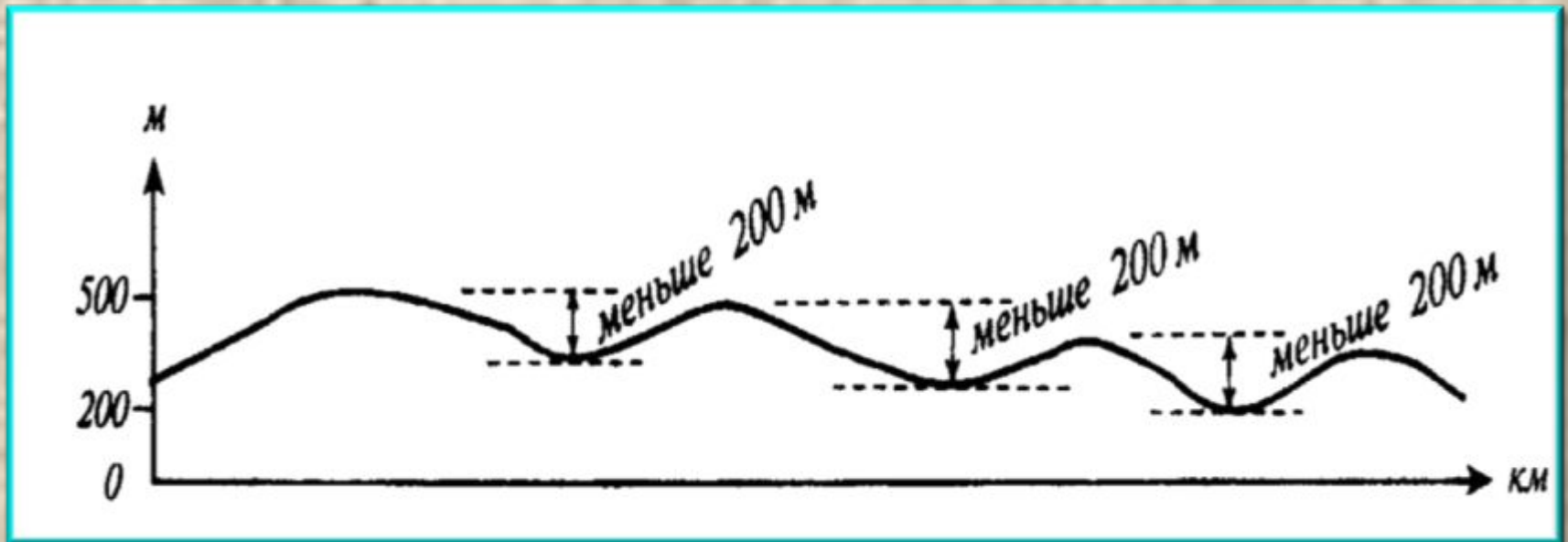


# *Равнины суши*



- Что такое равнина?
- Чем равнины отличаются от гор?
- Как равнины делятся по высоте?
- Как равнины показаны на физической карте?
- Как отличаются равнины по внешнему виду?
- Какие равнины есть на планете?

Равнины – это часть земной поверхности с различием относительных высот не более **200** метров



# Сравните горы и равнины



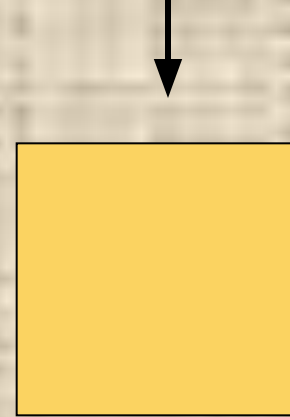
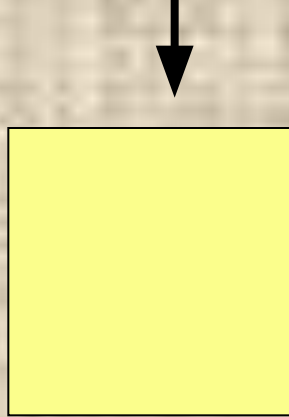
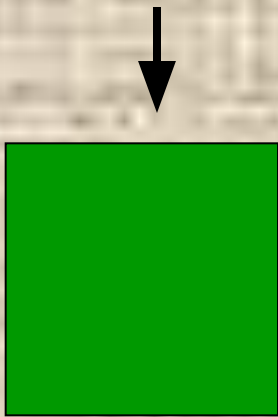
Перечислите их различия

# По высоте равнины бывают

↓  
Низменности  
(от 0 до 200 м,  
ниже уровня моря)

↓  
Возвышенности  
(от 200 до 500 м)

↓  
Плоскогорья  
(>500 м)



Шкала высот



**Равнины** – невысокие обширные участки с ровной или холмистой поверхностью



Как по карте определить какая у равнины поверхность ?

# Среднесибирское плоскогорье – самое высокое в России



На карте мира найдите самое большое  
плоскогорье на планете



**Амазонская низменность – самая большая и плоская низменность на Земле. Расположена в северной части Южной Америки, протянулась с запада на восток на 3200 км**

**Среднерусская возвышенность – большая возвышенность в центральной части Русской равнины, к югу от Москвы**



# Прикаспийская низменность



# Изменение равнин во времени

Внутренние процессы- *медленные колебания*

Внешние процессы: выветривание, эрозия

барханы



дюны



овраги



речные долины



# Задание №1

- 1) Пользуясь физической картой полушарий, назовите равнины, расположенные: на материке Евразия.
- 2) Пользуясь физической картой полушарий, назовите равнины, расположенные: на материке Северная Америка.
- 3) Пользуясь физической картой полушарий, назовите равнины, расположенные: на материке Южная Америка.

# Задание №2

- 1) Пользуясь физической картой России, определите, на какой равнине мы живем? И в какой части?
- 2) Пользуясь физической картой России, определите характер рельефа Пермского края.
- 3) Пользуясь физической картой России, назовите равнины, расположенные на территории России.



# Задание №3

1. Плоскогорья Аравийское, Среднесибирское, Гвианское расположены на материке Евразия. Найдите ошибку.
2. Плоскогорья Бразильское, Гвианское, Декан расположены на материке Южная Америка. Найдите ошибку.
3. Плоскогорья Восточно-Африканское, Аравийское, Южно-Африканское расположены на материке Африка. Найдите ошибку.

# Синквейн «Равнина»

- 1 строка – одно существительное, выражающее главную тему синквейна.
- 2 строка – два прилагательных, выражающих главную мысль.
- 3 строка – три глагола, описывающие действия в рамках темы.
- 4 строка – фраза, несущая определенный смысл.
- 5 строка – заключение в форме существительного (ассоциация с первым словом).

# Домашнее задание

§21, повторить §22

Выполнить в тетради практическую работу

«Описание равнины» по плану стр. 62

«Описание гор» по плану стр.56 (на выбор).

На контурной карте обозначить (подписать горы и равнины, упомянутые в §§ 21 и 22)