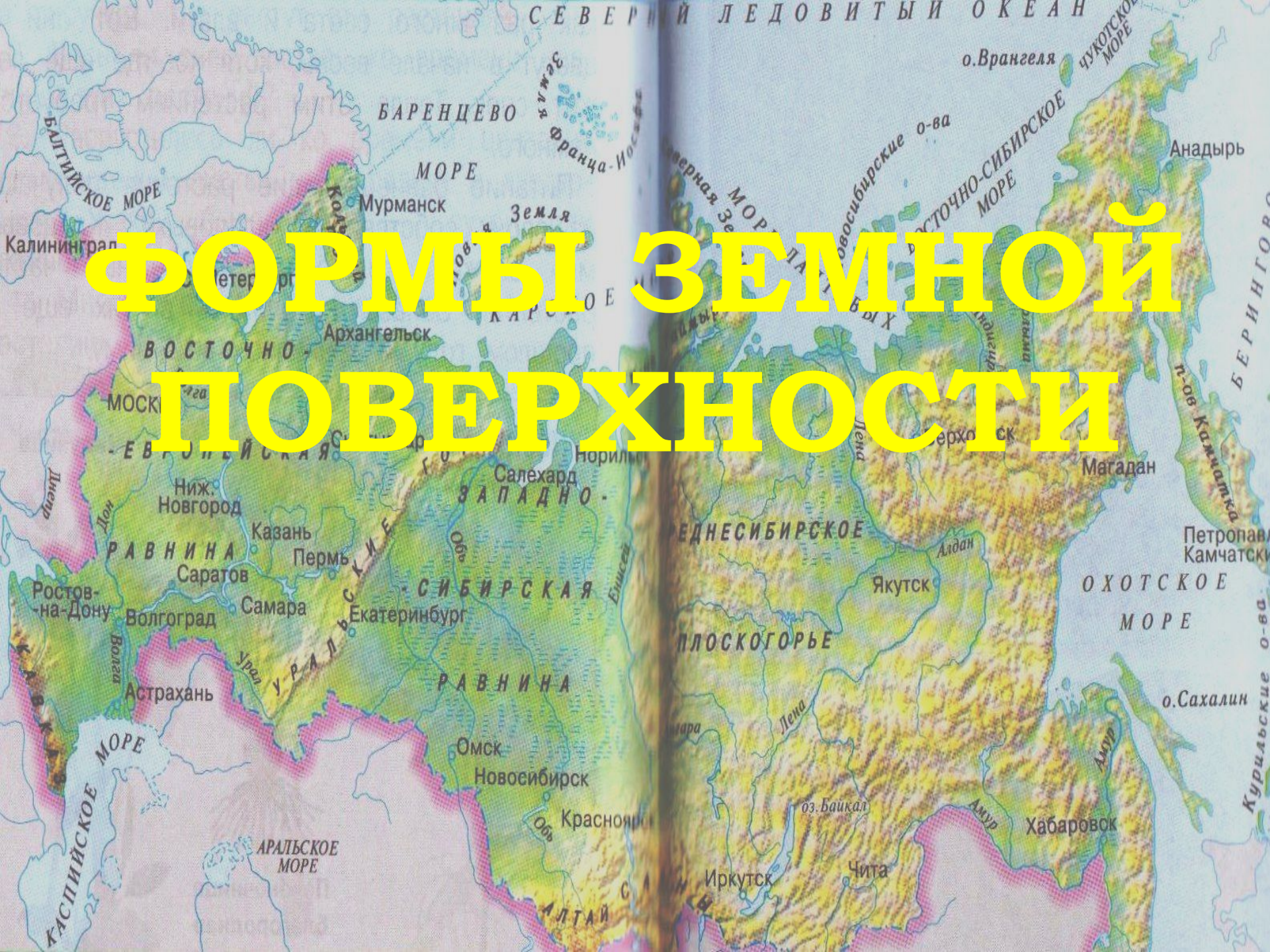


# ФОРМЫ ЗЕМНОЙ ПОВЕРХНОСТИ



# Цели урока

- **Дать понятие основных форм земной поверхности;**
- **Познакомить со строением холмов и гор.**



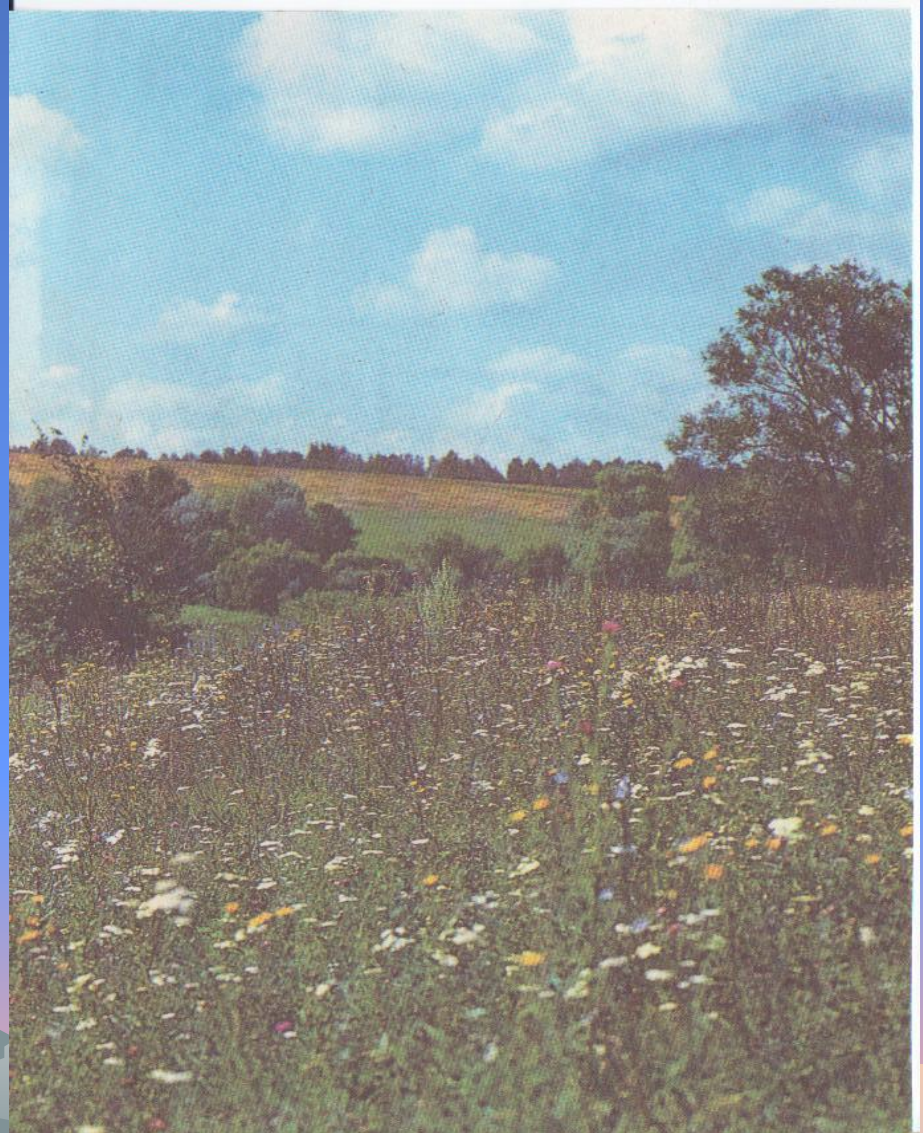
# Содержание

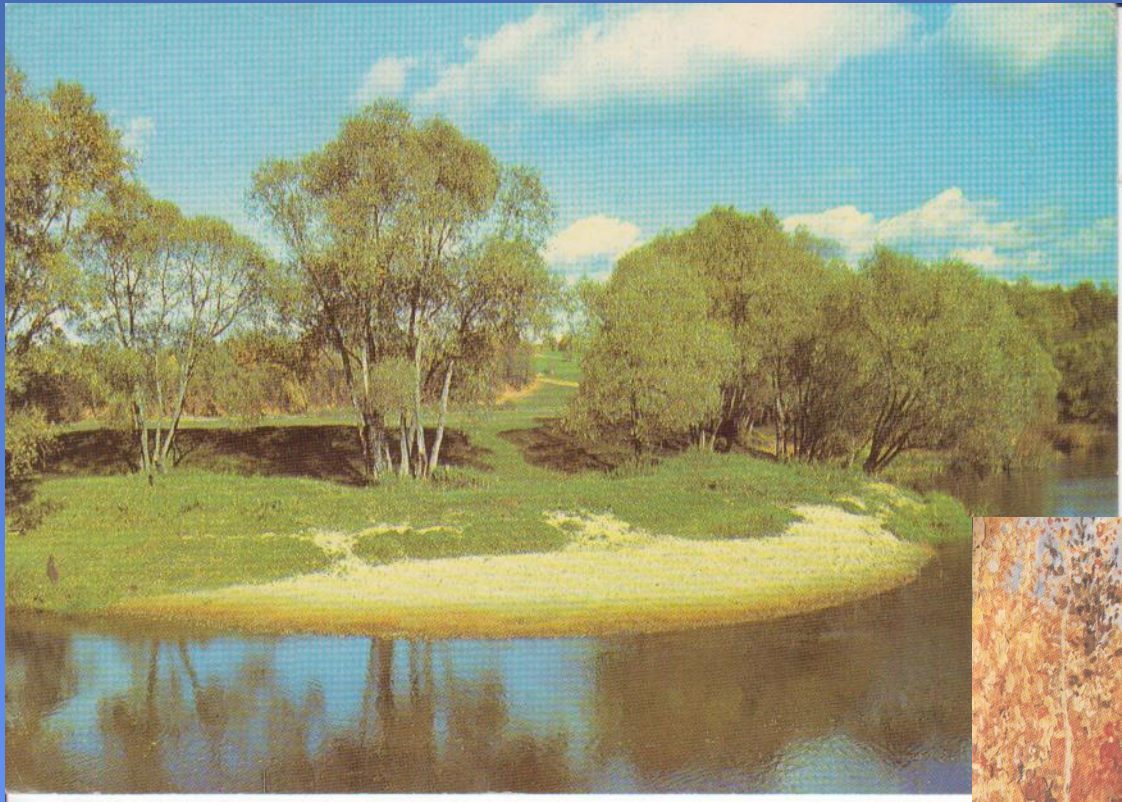
- Равнины. Холмы. Строение.
- **Овраги.**
- Горы. Строение.



# Равнины

- Равнины – это ровные или почти ровные участки земной поверхности.





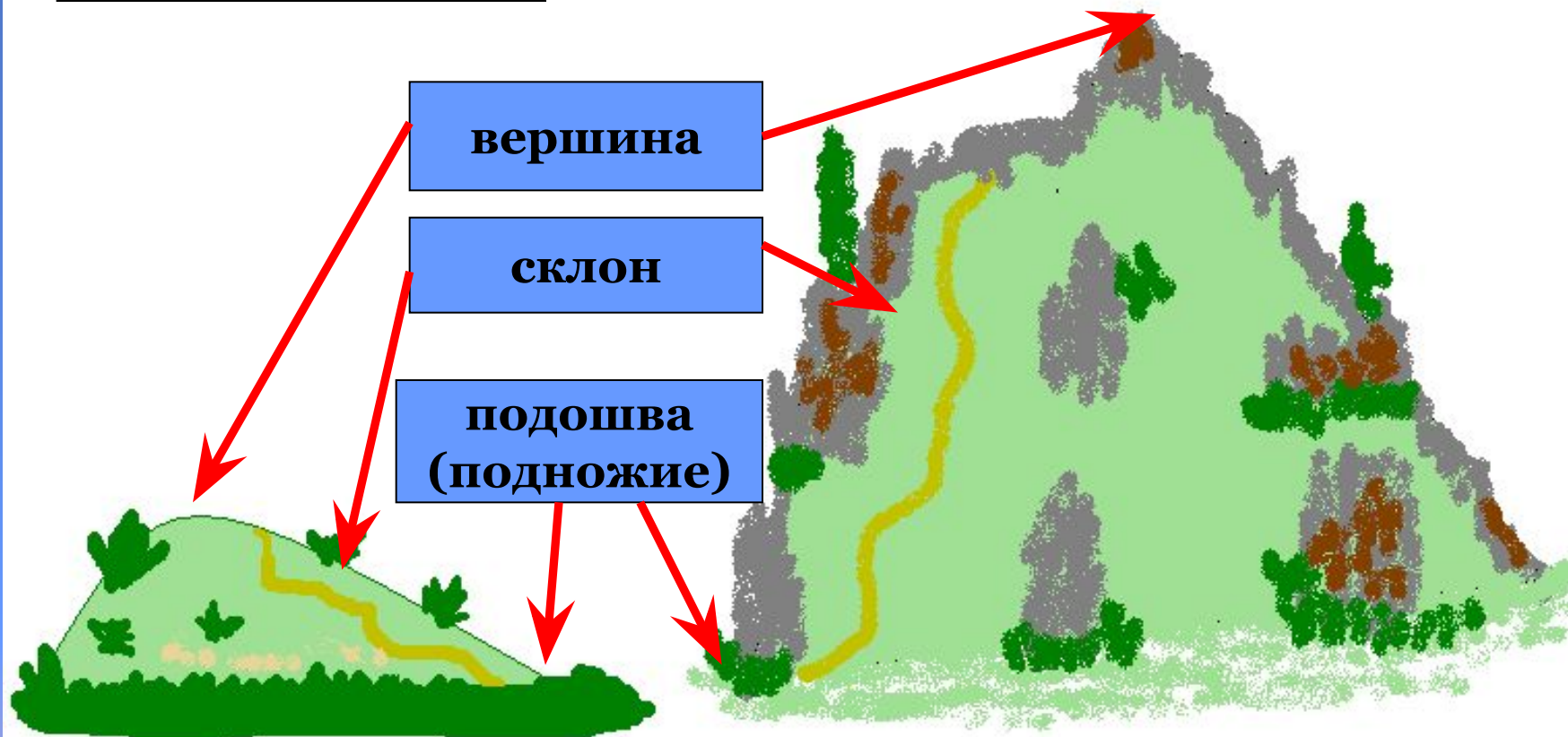
# Холмы и овраги

- На равнинах можно встретить возвышения – это холмы.
- И можно встретить углубления с крутыми склонами – овраги.



ХОЛМ И ЕГО ЧАСТИ

гора и ее части



# Горы



- Горы – это очень неровные участки земной поверхности, которые сильно возвышаются над окружающей местностью.



Одиночную гору встретишь редко,  
чаще горы расположены рядами –  
горными хребтами



# КРАСОТА ГОР





# *Альпы*



# Китайские Гималаи

A photograph of a snow-capped mountain peak, likely Mount Elbrus, in the Caucasus mountains. The mountain is covered in snow and has a prominent peak. The sky is blue with some clouds. The text "Кавказские горы" is overlaid in white on the lower part of the image.

# Кавказские горы

# Подумай и ответь

- Что такое равнины?
- Что такое горы?
- Какая поверхность в твоём крае – равнинная или гористая?



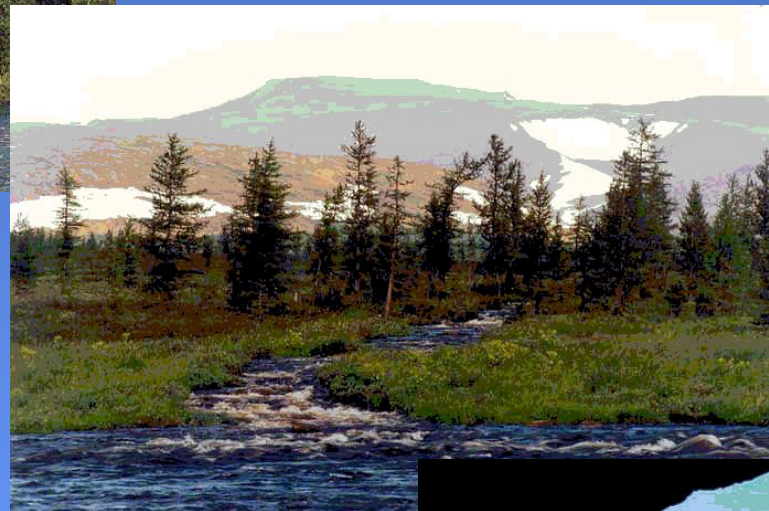
# ФОРМЫ ПОВЕРХНОСТИ НАШЕГО КРАЯ



# Мой край



Северный  
Урал



Полярный  
Урал



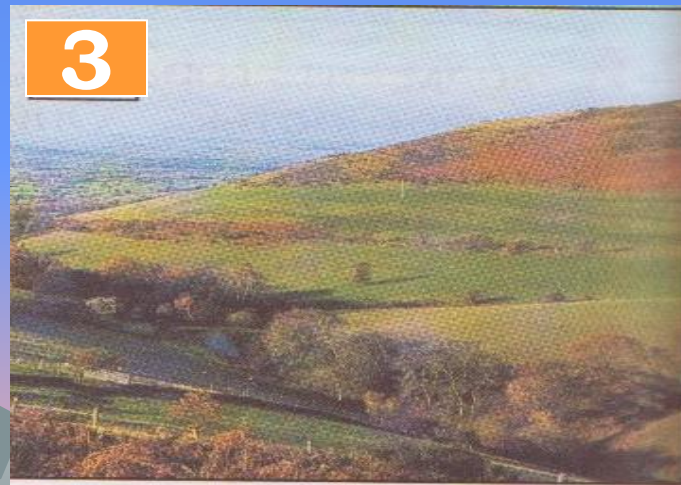
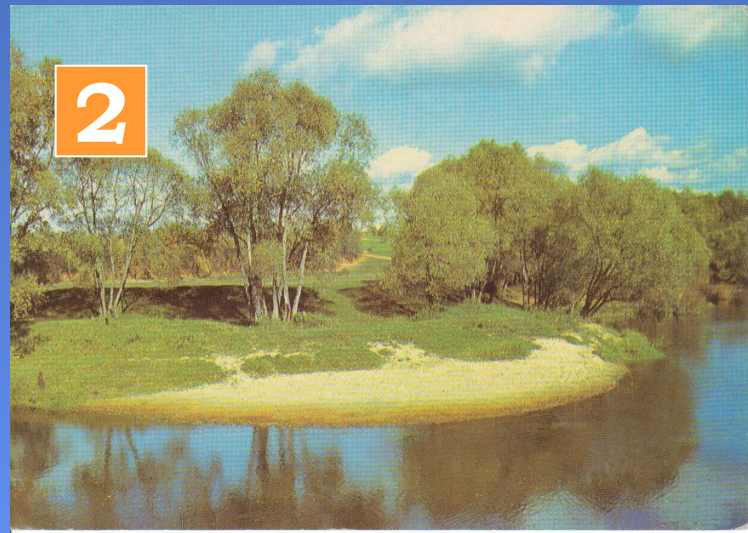
Река Ай





**ОТЛИЧНО!**

# Проверь себя!



# ОТВЕТЫ

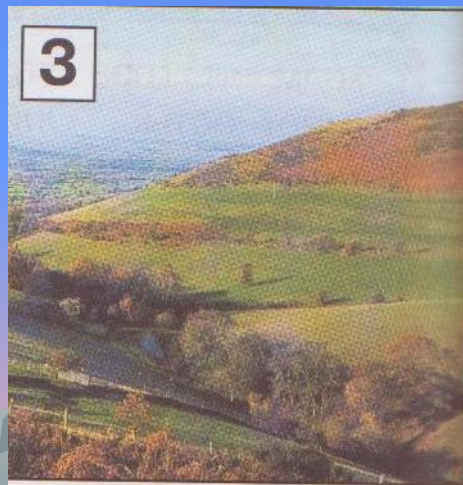
1. Гора



2. Равнина



3. Холм





**МОЛОДЦЫ!**

Спасибо за урок!

