

A long-exposure photograph of Paris at night. The Eiffel Tower is illuminated and stands on the left. The Seine River flows through the center, with a bridge visible on the right. The sky is a mix of purple and pink, and city lights are visible in the background.

**Франци**

*Вчера,*

**Я**

*сегодня,*

*завтра...*

# Крупнейшее государство Европы



# *Основатели Объединенной Европы*

*французские*

*политики*

*Жан Моне и*

*Роберт Шуман*



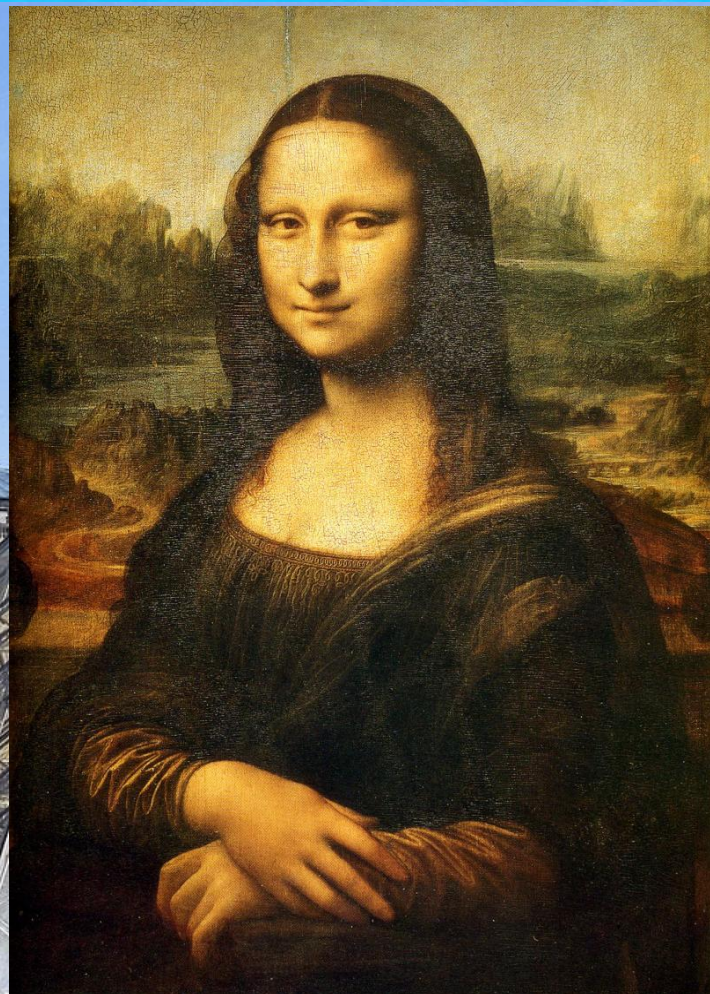
Французский язык -

*один из красивейших языков мира!*

**Франция гордится богатым  
историческим и культурным наследием!**







# *Литературное наследие Франции*

*Жан Расин*

*Шарль Перро*

*Жан де ля Фонтен*



# Басня

**Jean de la Fontaine**

**“La cigale et la fourmi”**

**И.А Крылов**

**“Стрекоза и муравей”**



# Франция

*— страна любви,*

*моды,*

*мечты...*



# *Гастрономические традиции Франции*



# *Особенности кулинарии в регионах*

**Фуа-гра** (гусиная печень) – восточные регионы

**Буйабес** (рыбный суп из Марселя) – Прованс

**Киш лорен** (пирог по-лотарингски) - Лотарингия



# Лотарингия





# *Сегодня Франция меняется...*



# *Молодежная культура наступает...*





*Меняются стереотипы, взгляды,  
философия...*




*Амель Бент*

"моя философия"





The background features a complex, abstract composition of organic and geometric shapes. On the left, there are vertical, feathery structures resembling plant stems or coral. The right side is dominated by a grid of rounded, cell-like patterns in shades of purple and blue. A dark teal rectangular box is positioned in the lower-middle section, containing the text '2008-2009' in a white, italicized serif font. A small, faint number '20' is visible on the left side of the image.

*2008-2009*