

# НІМЕЧЧИНА

**Підготував  
Учень 10 класу  
Мурадханов Тимур**



# ГЕРБ



# ПАПОР



# ГІМН



- За формою правління - парламентська республіка з двопалатним парламентом (бундестаг, бундесрат). Уряд очолює Канцлер



Йоахім Гаук



Ангела Меркель

NORDSEE

# ЗАГАЛЬНІ ВІДОМОСТІ



- Територія - 356,96 тис. Км2
- Столиця держави - Берлін
- За формою правління - парламентська республіка з двопалатним парламентом (бундестаг, бундесрат). Уряд очолює Канцлер
- За формою адміністративно-територіального устрою - федеративна держава (16 історичних земель / областей)
- На території держави виділяється 5 районів:
- Західний (Рейн-Рур)
- Середньонімецький (Франкфурт)
- Південний (Мюнхен і Нюрнберг)
- Північно-німецький (Гамбург)
- Східно-німецький (кол. НДР)

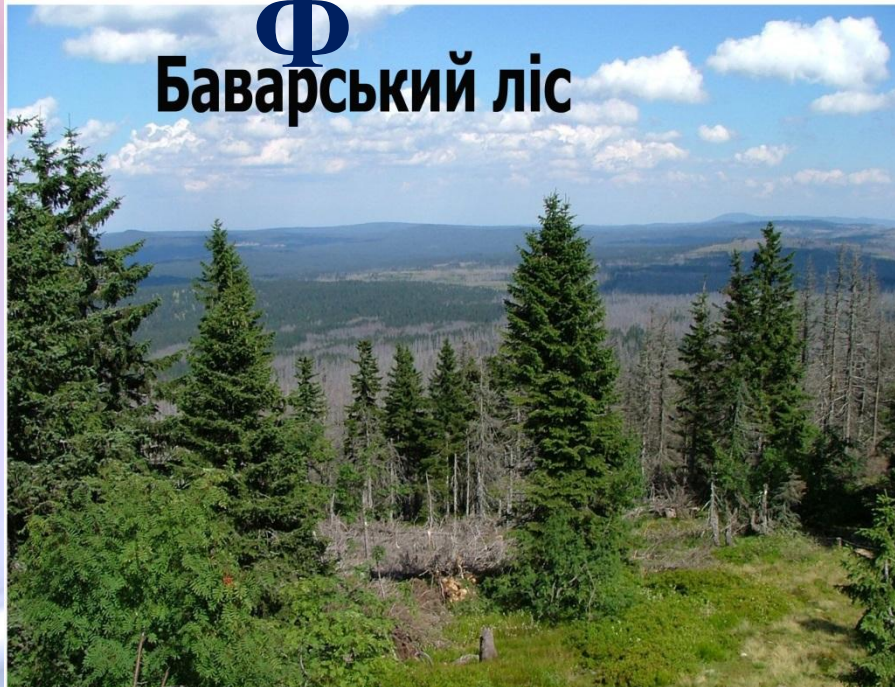
# НІМЕЧЧИНА НА ПОЛІТИЧНІЙ КАРТІ ЄВРОПИ



Німеччина розташована на горбистій Середньоевропейській рівнині, межує з Австрією, Люксембургом та Швейцарією на півдні, з Бельгією, Данією, Францією і Голландією - на заході і північному заході, з Чехією на південному сході і з Польщею на сході.

# РЕЛЬЄ

## Ф Баварський ліс



## Цугшпітце в Баварії — найвища гора Німеччини

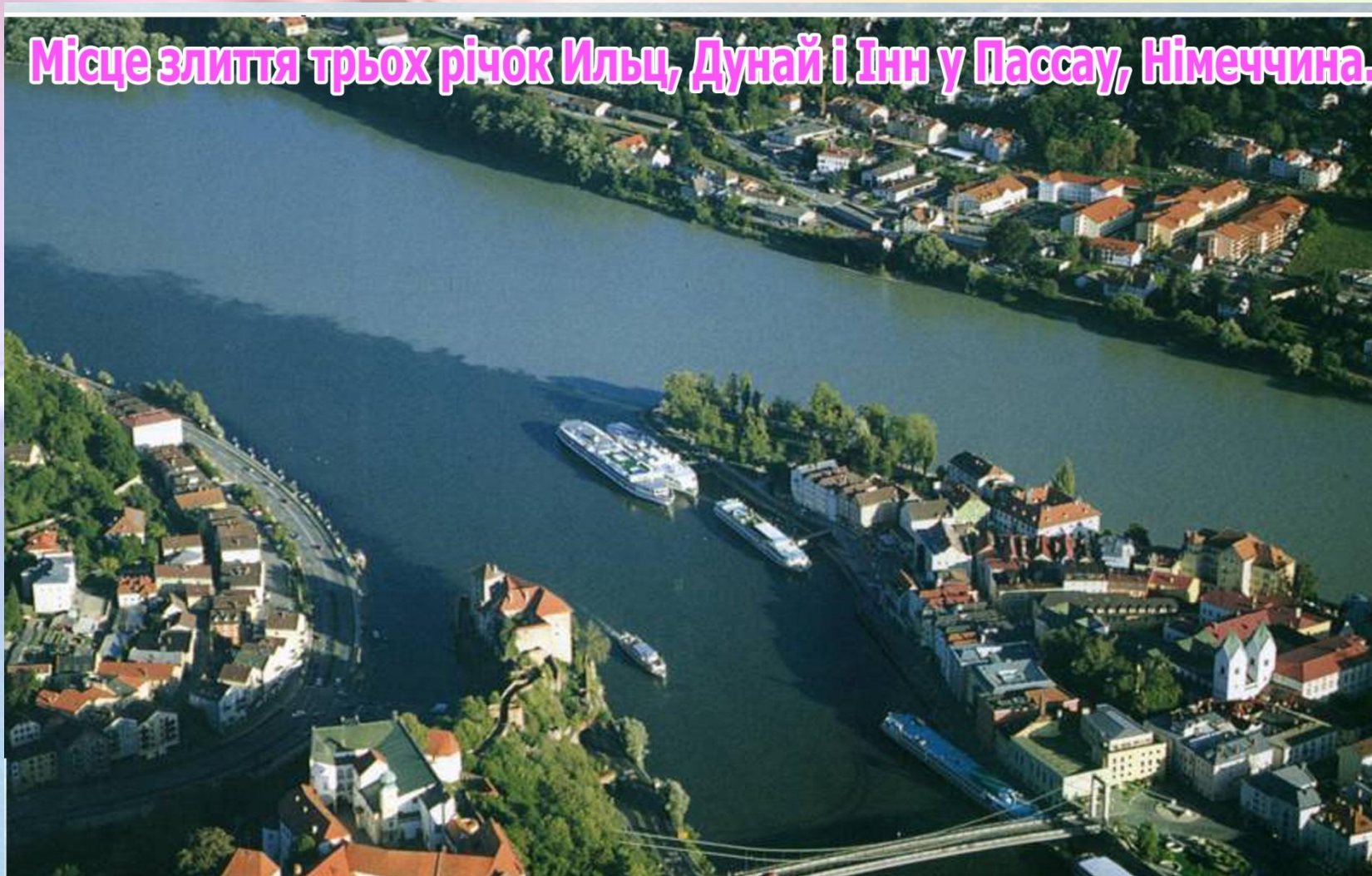


Північна частина Німеччини являє собою сформувалася під час льодовикового періоду низинну рівнину (Північно-Німецька низовина, найнижча точка - Нойендорф-Саксенбанде в Вільстермарше, 3,54 м нижче рівня моря). У центральній частині країни до низовини з півдня примикають покриті лісом передгір'я, а південніше починаються Альпи (найвища точка на території Німеччини - гора Цугшпітце, 2968 м.).

# Ріки та озера

По території Німеччини протікає велика кількість річок, найбільшими з яких є Рейн, Дунай, Ельба, Везер і Одер, річки з'єднані каналами, найбільш відомий канал - Кільський, який з'єднує Балтійське і Північне моря. Кільський канал починається в Кільській бухті і закінчується в Гирло річки Ельба.

**Місце злиття трьох річок Ильц, Дунай і Інн у Пассау, Німеччина.**



**Найбільше озеро в Німеччині - Боденське,  
площа якого 540 кв. км, і глибина 250 м**



# КЛІМА

Німеччина знаходиться в помірному кліматичному поясі. За останні кілька років у Німеччині, як і у всій Європі, сталося кілька масштабних повеней. Влітку 2003 року Німеччина постраждала від посухи: «літо століть», як його охрестили в ЗМІ. Середня температура липня +19. Середня температура січня - 0 градусів за Цельсієм. Середньорічна температура + 5- 10 градусів за Цельсієм.





Найбільшими містами Німеччини є Берлін - столиця, Гамбург, Мюнхен і Кельн. Наступним за значимістю є п'ятий за чисельністю населення місто Німеччини та фінансова метрополія Франкфурт-на-Майні, найбільший аеропорт Німеччини.

# МІСТ



# А



BERLIN



POTSDAM



HANNOVER



SCHWERIN



STUTTGART



BREMEN



DÜSSELDORF



# Франкфурт на Майні

# У Гамбурзі завелася величезна русалка



# СІЛЬСЬКЕ

**ГОСПОДАРСТВО**  
Німеччина володіє високопродуктивним сільським господарством. Близько 70%

товарної продукції сільського господарства дає тваринництво, потребам якого багато в чому підпорядковано рослинництво.



Німеччина - країна переважно дрібних сімейних ферм. Більші за розмірами господарства розташовуються в основному в Шлезвіг-Гольштейн і на сході Нижньої Саксонії.

Виробництво пшениці задовольняє попит на 80%, цукру - на 85%, м'яса - на 90%, молока - на 100%.

- Скотоводство – основная отрасль животноводства в Германии, оно дает более  $2/5$  всей товарной продукции сельского хозяйства, причем основная часть приходится на молоко (около  $1/4$ ).
- Свиноводство. Самообеспеченность страны по молоку и говядине систематически превышает 100%, но по свинине составляет менее  $4/5$ .



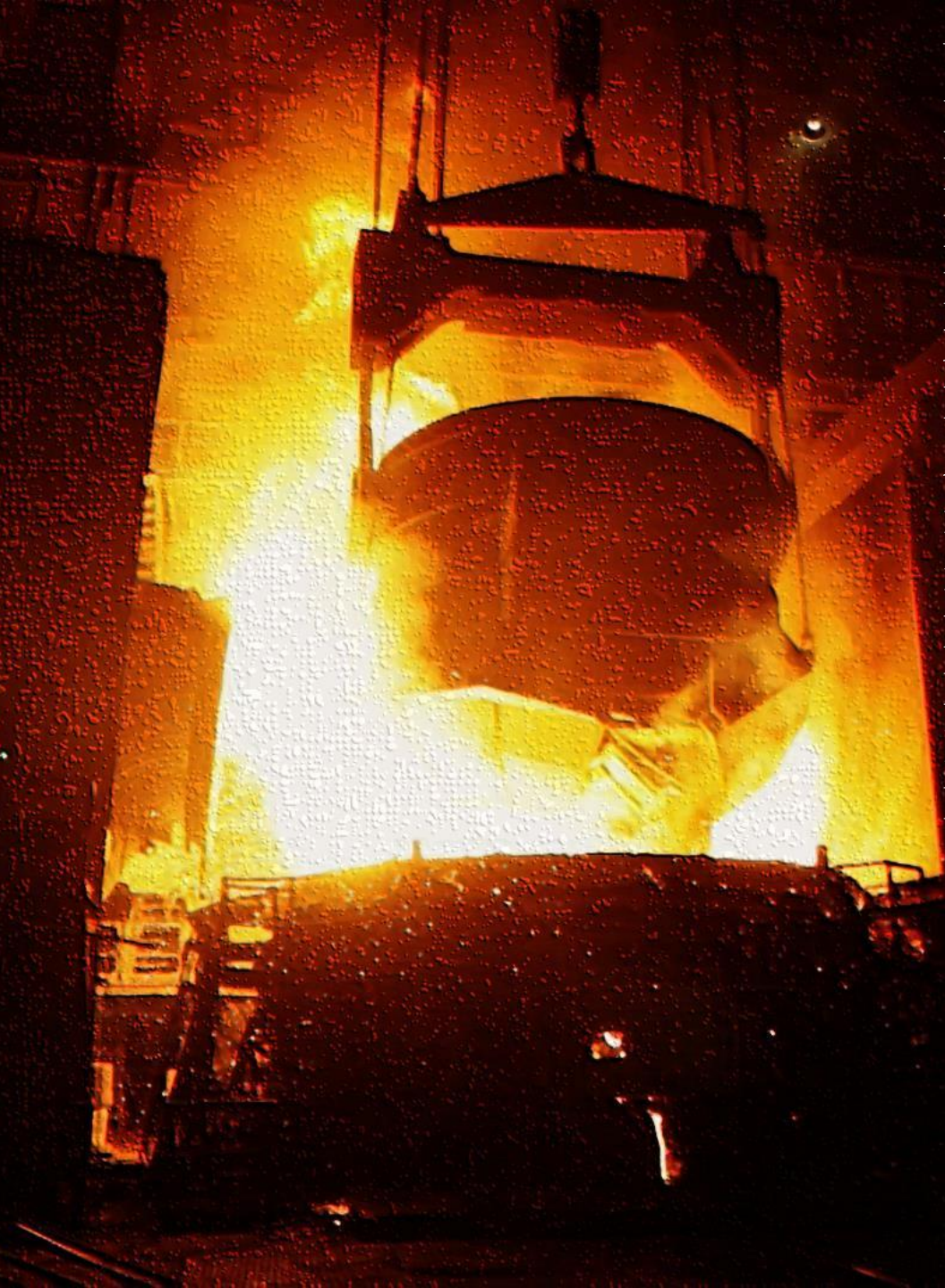
# ПРОМИСЛОВІС

## ТЬ

Німеччина - одна з найбільш розвинених країн світу. За обсягом ВВП і промислового виробництва вона поступається лише США і Японії.

Основними галузями промисловості є машинобудівна, електротехнічна, хімічна, автомобільна та суднобудівна, кам'яновугільна.?





**Чорна металургія - район Рура і Нижнього Рейну.**

**Кольорова металургія - в землі Північний Рейн-Вестфалія, в Гамбурзі та Баварії.**

**Хімічна промисловість - Рейнсько-Вестфальський район.**

**Авіаційна та космічна промисловість**

**кам'яновугільна промисловість**

**Машинобудування - Вольфсбург,**

**Ганновер, Рурський район,**

**Штутгарт, Мюнхен, Кассель,**

**Мангейм, Нюрнберг.**



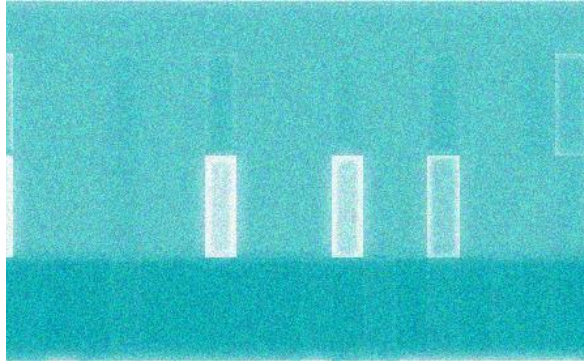


Найвідоміші марки Німеччини: Hermle і Kieninger -  
годинник, Ауді, Мерседес, Фольцваген, BMW - автомобільна  
промисловість, Miele, Bosch, Сіменс, Браун - побутова техніка,  
Adidas, рута, Hugo Boss - одяг.





prehľad notebookov  
www.prehľadnotebookov.sk



# SIEMENS



adidas®



# Mercedes-Benz





# ВИРОБНИЦТВО

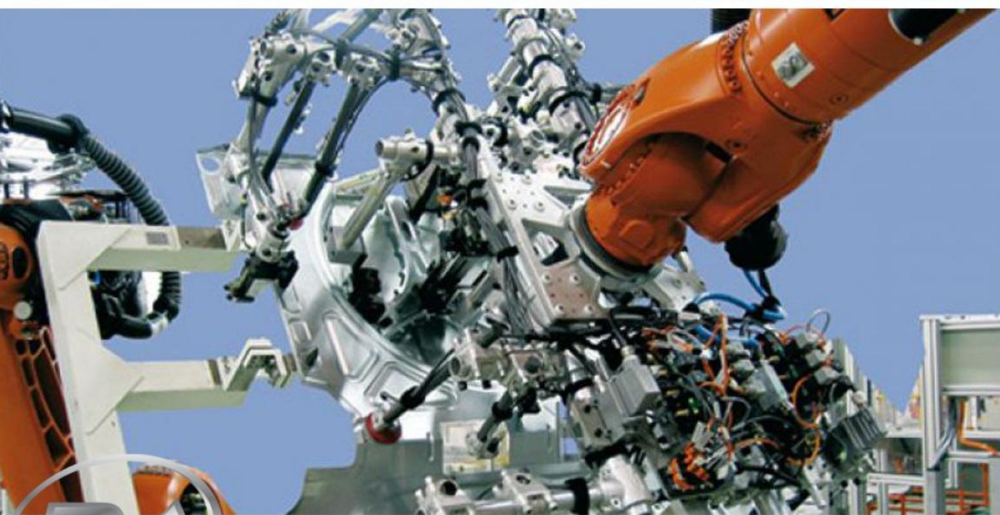
## адорех



Машины для формування коробок



Будівництво і будівельне устаткування.



**BA BILSING AUTOMATION**<sup>®</sup>  
Розробка і виробництво рухомий робототехніки.



Електротехніка, промислова електроніка

# ЕЛЕКТРОЕНЕРГЕТИК

Енергетика Німеччини більше 1/2 своїх потреб забезпечує за рахунок імпорту (нафти, газу, вугілля). Основну роль у паливній базі грають нафта і газ, а частка вугілля становить близько 30%.

**Структура  
вироблення  
електроенергії:  
64% - на ТЕС,  
4% - на ГЕС,  
32% - АЕС.**

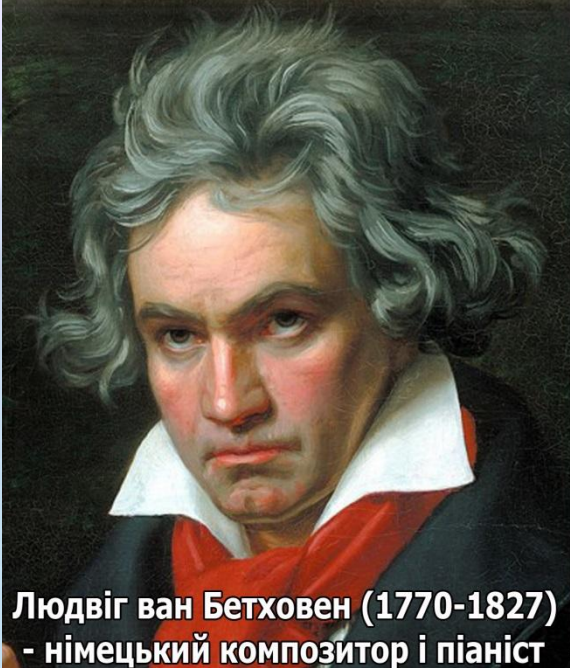
# КУЛЬТУРА і

## ТУРИЗМ

У Німеччині існує безліч пам'яток і пам'ятників багатомістової культури: замків і палаців, церков і монастирів, стародавніх міст з їх кріпосними стінами, воротами і вежами, зі старими будинками буржуа в повних романтики вулицях.

Йоганн Себастьян Бах, (1685-1750) -  
німецький композитор, органіст.

**Ротенбург-на-Таубер (Баварія) -  
самий середньовічне місто країни.**



Людвіг ван Бетховен (1770-1827)  
- німецький композитор і піаніст



## Дрезденська картинна галерея



**Мюнхен. Німецький музей  
розташований на Музейному острові**



**У Німеччині налічується 4  
570 музеїв, причому їх число  
зростає. У рік на них припадає  
майже 100 млн відвідувань.  
Найбільш відомі музеї -  
Дрезденська картинна  
галерея,**

**Стара і Нова  
пінакотеки в Мюнхені,  
Німецький музей у  
Мюнхені, Історичний  
музей в Берліні і  
багато інших. Чимало  
також музеїв-палаців  
(найбільш відомий -  
Сан-Сусі в Потсдамі) і  
музеїв-замків.**



**Потсдам. Палац Сан Сусі**

# РЕЛІГІ

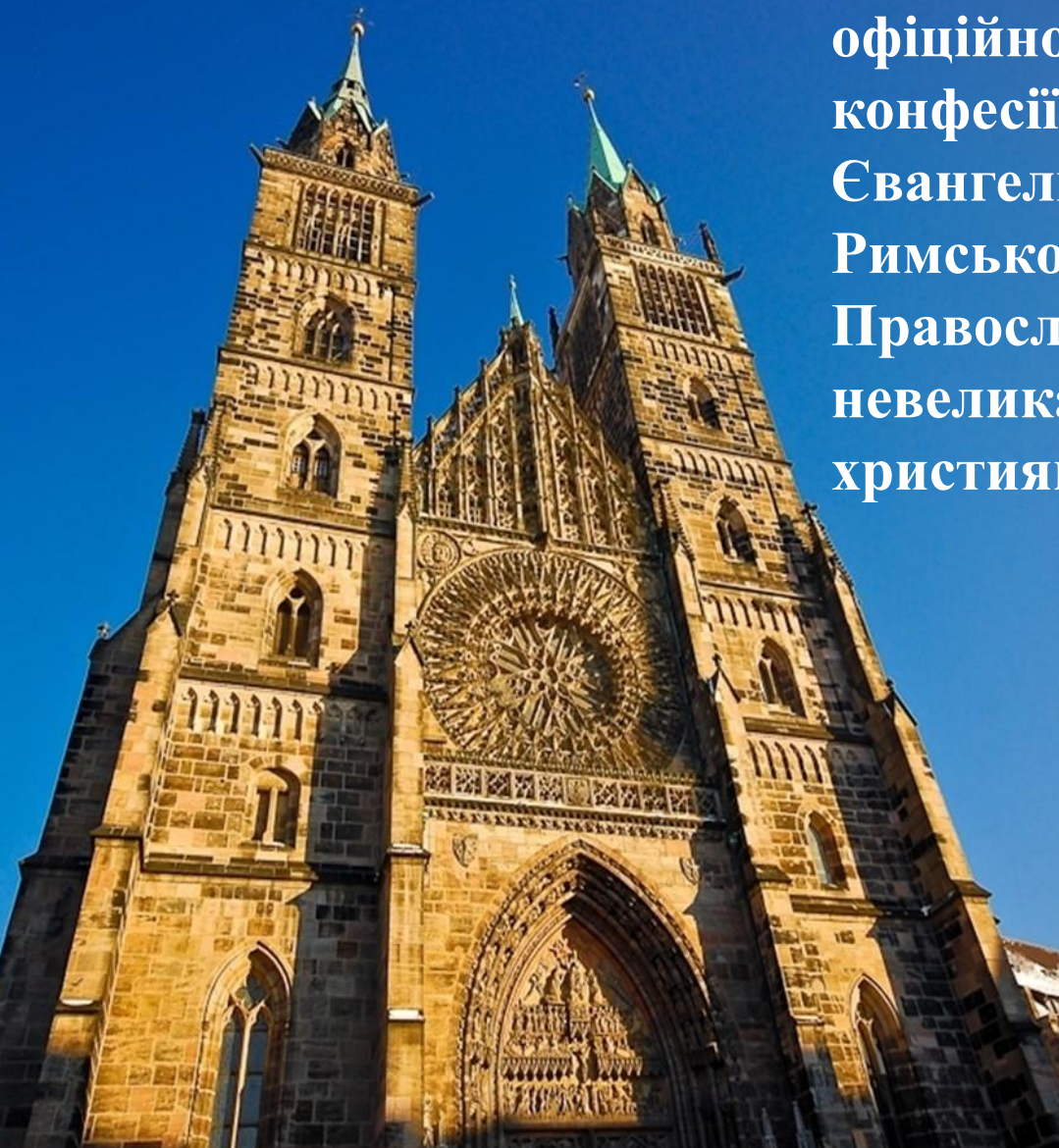
Традиційні релігії Німеччині - це Християнство і Іудаїзм. Велика частина німецького населення офіційно належить до Християнської конфесії:

Євангелічно-Лютеранська 32%

Римсько-католицька церква 31,7%

Православна церква 1,14%

невелика частка віруючих із християнських сект



# НАСЕЛЕНН Я

**В ФРГ проживают:**

**60 тыс. лужицких сербов**

**50 тыс. датчан**

**12 тыс. фризов**

**70 тыс. цыган**

**Эти группы официально**

**признаны государством**

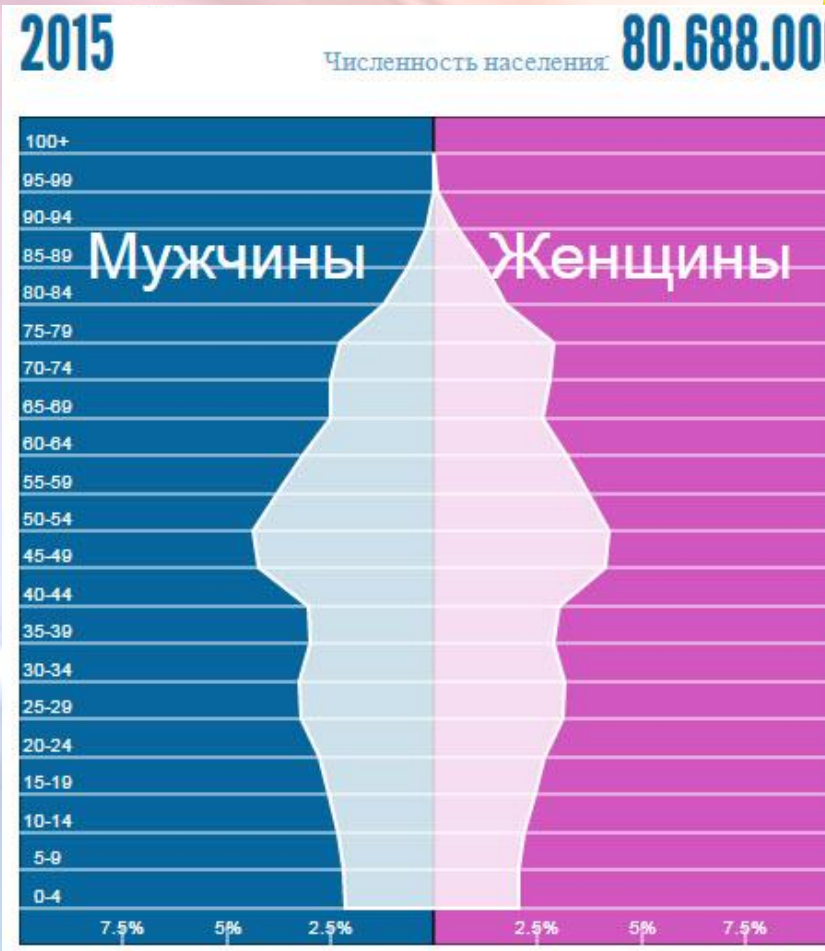
**национальными**

**меньшинствами.**

**7 млн. иностранных**

**рабочих**





**Численность населения Германии составила 82,5 млн. человек. Германия является одной из самых густонаселённых стран Европы. Плотность населения здесь составляет 224,68 человек на квадратный километр.**





**Сегодня Германия располагается на втором месте в мире после США по количеству новых иммигрантов, в число которых не входят иностранные студенты и сезонные рабочие. По официальным данным, в 2013 году в Германии проживало 16,5 миллионов мигрантов и их потомков, что составляет 20,5 % населения ФРГ. К 31 декабря 2014 года в Германии официально насчитывалось 8.152.968 жителей, имеющих лишь иностранное гражданство.**

У Німеччині проживає  
13100000. Чоловік у віці  
молодше 18 років;  
11400000. Чоловік у віці від 18  
до 29 років;  
22800000. Чоловік від 30 до  
49 років;  
16300000. Чоловік від 50 до 64  
років;  
і 16,5 міль. чоловік у віці старше  
65 років.  
36400000. Чоловік (майже  
половина населення), що  
проживають на території  
Німеччини, не перебувають у  
шлюбі.

А у 5 700 опитаних дітей  
батьки перебувають в  
одностатевому шлюбі.

