

Галичья гора





МИНИСТЕРСТВО ВЫСШЕГО И СРЕДНЕГО
СПЕЦИАЛЬНОГО ОБРАЗОВАНИЯ РСФСР

**ЗАПОВЕДНИК
ГАЛИЧЬЯ ГОРА**

Воронежского ордена Ленина
государственного университета
им. Ленинского комсомола

17 601

Краткая справка о заповеднике 'Галичья гора'

- Краткая справка о заповеднике "Галичья гора".
- Один из первых заповедников России. Основан 25 апреля 1925 года.
- Состоит из участков Галичья Гора, Морозова Гора, Плющань, Быковая шея, Воронов Камень и Воргольское общей площадью 231 га.
- Имеет разнообразную флору и фауну, включающие 974 вида сосудистых растений, 838 видов грибов, около 10.000 видов беспозвоночных и 296 видов позвоночных животных.
- Сохраняет на своей территории 24 вида насекомых, 7 видов позвоночных животных, 5 видов растений и 1 вид грибов, занесенные в Красные книги.
- Является важным природоохранным и научным центром. Созданные гербарии и коллекции беспозвоночных - крупнейшие в регионе.

В самом центре Липецкой области, на правом берегу Дона расположена знаменитая Галичья гора, уникальная природная достопримечательность Центральной России. Издавна известно это урочище богатством и разнообразием своей флоры и фауны, загадочностью нахождения многих видов растений. Ныне это центр заповедника "Галичья гора", объект административного



**Основная
достопримечательность этого
урочища — причудливые скалы
древнего девонского
известняка, рассеченные**



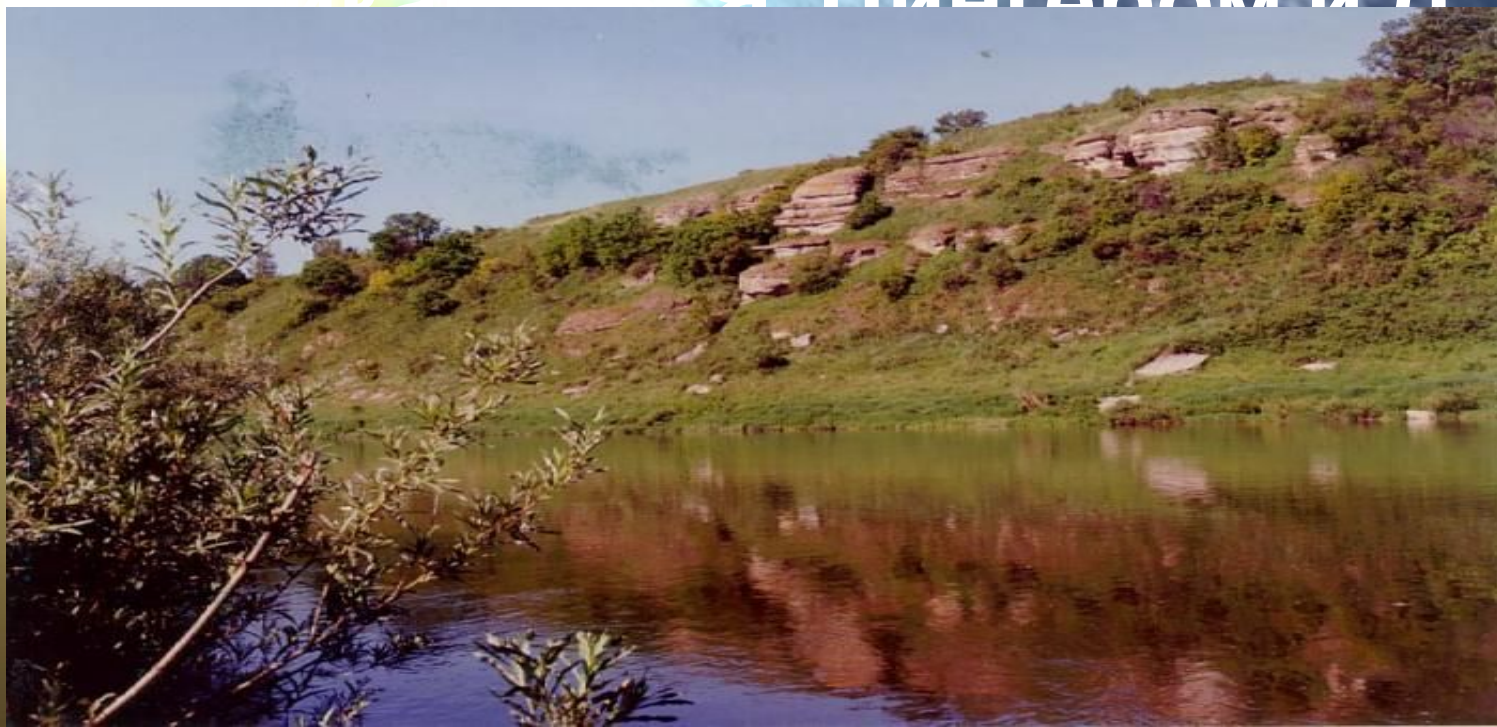
Красивы и необычны скалы Галичьей Горы. Одна из них Язык, представляет собой узкую плиту 4 метра шириной, горизонтально висящую над обрывом. Под горой

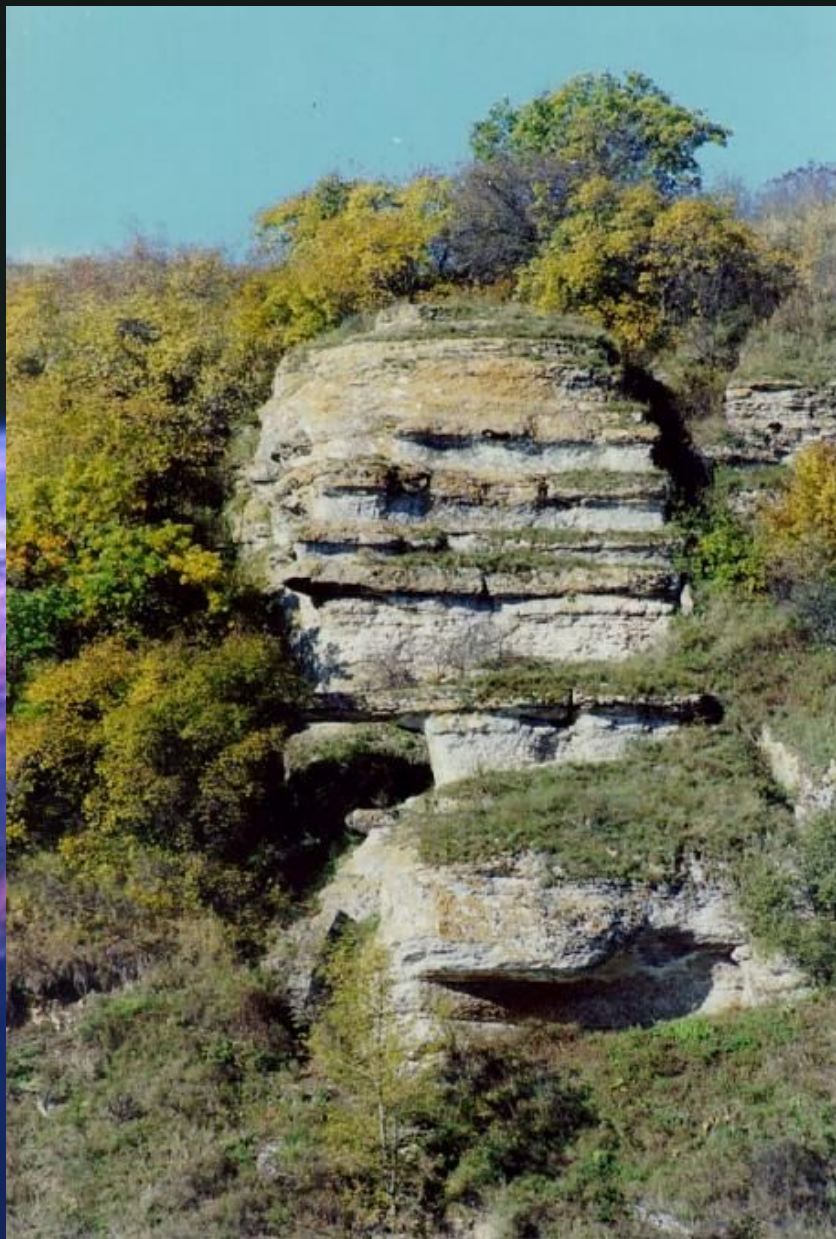


Огромна важность этого заповедного участка в сохранении животного мира, и прежде всего беспозвоночных. Велико разнообразие обитающих здесь диких пчел, шмелей, бабочек, жуков,



Заповедник организован в *1925* году для сохранения и изучения реликтовой флоры и растительности, впервые обнаруженных в *1882* русскими ботаниками Я. Шингером и Д. И.





Скала «Голова»

